

# Statsforvalterens kontroll av tilskuddsforvaltningen i kommunene

Marianne Olsen og Svein Rølvåg Jensen

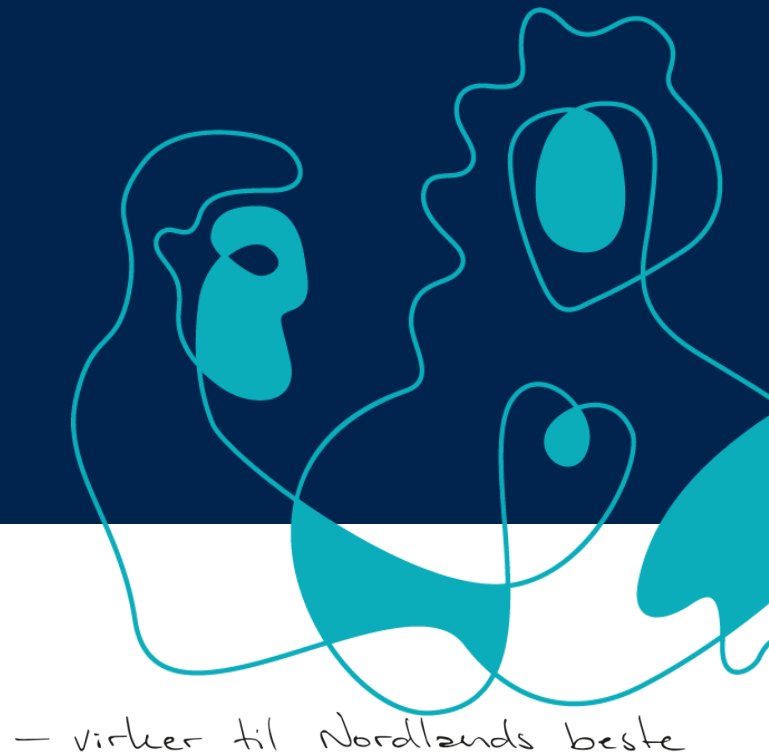
Landbruks- og reindriftsavdelinga

Seksjon jord- og skogbruk



**Statsforvalteren i Nordland**

*Nordlaanten Staatehaaltoje  
Nordlánda Stáhtaháldadiddje*





# Statsforvalterens oppgaver (hovedinstruksen)

- ✓ Ivareta kontroll med at kommunene forvalter de økonomiske virkemidlene på en forsvarlig måte og har etablert intern kontroll
- ✓ Veilede og være kompetansesenter for kommunene knyttet til tilskuddsforvaltning og kontroll og juridiske virkemidler
- ✓ Legge årlige risikovurderinger til grunn for kontroll med egen tilskuddsforvaltning og kommunenes tilskuddsforvaltning
- ✓ Sette inn tiltak som sikrer at kommunen bruker avkortingsbestemmelsene i tråd med forskrift om produksjons- og avløsertilskudd i jordbruket og forskrift om regionale miljøtilskudd
- ✓ administrere og føre kontroll med tilganger til Landbruksdirektoratets fagsystemer for brukere hos statsforvalteren og kommunene



- ✓ For ordninger kommunen forvalter på vegne av staten er Statsforvalteren gitt ansvar for kontroll og oppfølging, dette følger av § 15 i Reglement for økonomistyring i staten.
- ✓ Statsforvalteren risikovurderer og utarbeider årlig kontrollplan og velger kommuner til forvaltningskontroll.
- ✓ Vi skal årlig kontrollere minst 20% av kommunene.



# Noen momenter i risikovurderingen av kommunene

- Store landbruksforvaltninger
- Avvikshåndtering, avkortes det i tråd med regelverket
- Kontrolleres 10% av søknadene
- Tid siden sist kontroll
- Nytilsatte i mindre forvaltninger



# Gjennomføring av forvaltningskontroll

- ✓ Kommunen varsles om kontroll ca. 4 uker før kontrollen
  - ✓ Vi ber om å få tilsendt en del dokumentasjon
- ✓ Åpningsmøte og sluttmøte hvor vi ønsker at kommuneledelsen er tilstede
- ✓ Under kontrollen benyttes en intervjuguide som til slutt signeres av begge parter og danner grunnlag for endelig rapport
- ✓ Fokus på
  - ✓ Saksbehandlingsrutiner, intern kontroll, delegering og habilitet
  - ✓ Saksbehandling av kontrollerte ordning(er)
  - ✓ Vurdering av grunnvilkår «vanlig jordbruksproduksjon»
  - ✓ Avkorting og avvikshåndtering
  - ✓ Kontrollplan, risikobasert utplukk til kontroll



# Rapport etter forvaltningskontroll

- ✓ I etterkant av kontrollen utarbeides en rapport
  - ✓ **Avvik** er brudd på lov, forskrift og retningslinjer i rundskriv til den enkelte ordning
  - ✓ **Merknad** er forbedringspunkter vi har sett i kontrollen
- ✓ Ved avvik gis kommunen en frist for å redegjøre for hvilke tiltak som er satt i verk for å lukke avvik/ene
- ✓ Kontrollen vil ikke bli lukket før avvik er rettet opp

VÅRT MÅL ER AT FORVALTNINGSKONTROLLENE SKAL VÆRE NYTTIGE FOR  
KOMMUNENE