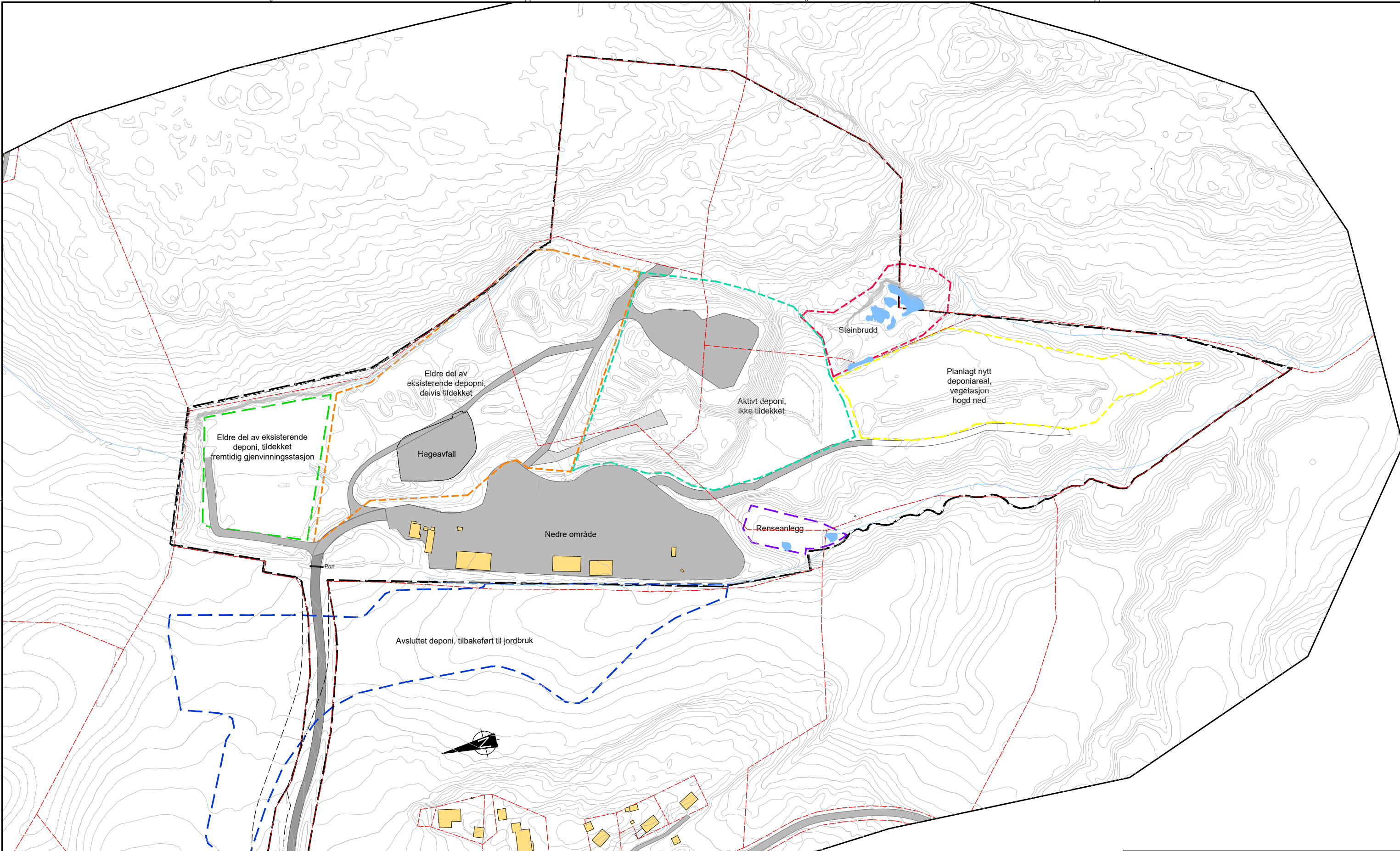


0: 2017\20170058-01\Bakke anfallsanlegg- prosjektering\rensingsanlegg\giveravn\11\DATA\Plandata\Tegning\Plot-DWG\LAY_B001-B003.dwg B002 27. Feb. 2018 - 13:37:33 TSE 12 ISO A3 (420.00 X 297.00) MMH



Anmerkninger:

Avgrensning for delområder er ikke kontrollert, og må anses som veiledende.
 Reguleringsgrensen er ikke nøyaktig.

Tegnforklaring

- Asfalt/fast dekke
- Reguleringsgrense
- Aktivt deponi, utildekket
- Eldre del av deponi, delvis tildekket
- Avsluttet deponi, tilbakeført til jordbruk
- Steinbrudd
- Renseanlegg
- Planlagt nytt deponiareal, hogd
- Eldre del av dep., fremtidig gjenv.st.
- Eiendoms-/teiggrænse

C 01	Søknad til Fylkesmannen	TSE	LRH	27.02.18
Rev.status	Rev. gjelder	Tegn. (EK)	Kontr. (SK)	Godkj. Dato
				27.02.2018
Halden kommune		Målestokk	m	
		Målestokk og format	1:1500 (A1)	
Rokke avfallsanlegg		Koord.:	UTM32	Heydesys.: NN2000
Oversiktsplan		Prosj.nr.:	20170058	Fag: Avfall
Områdeavgrensninger		Tegn.nr.:	B002	Rev. C 01
Søknad til Fylkesmannen		Filnavn:	LAY_B001-B003.dwg	
Multiconsult www.multiconsult.no				