

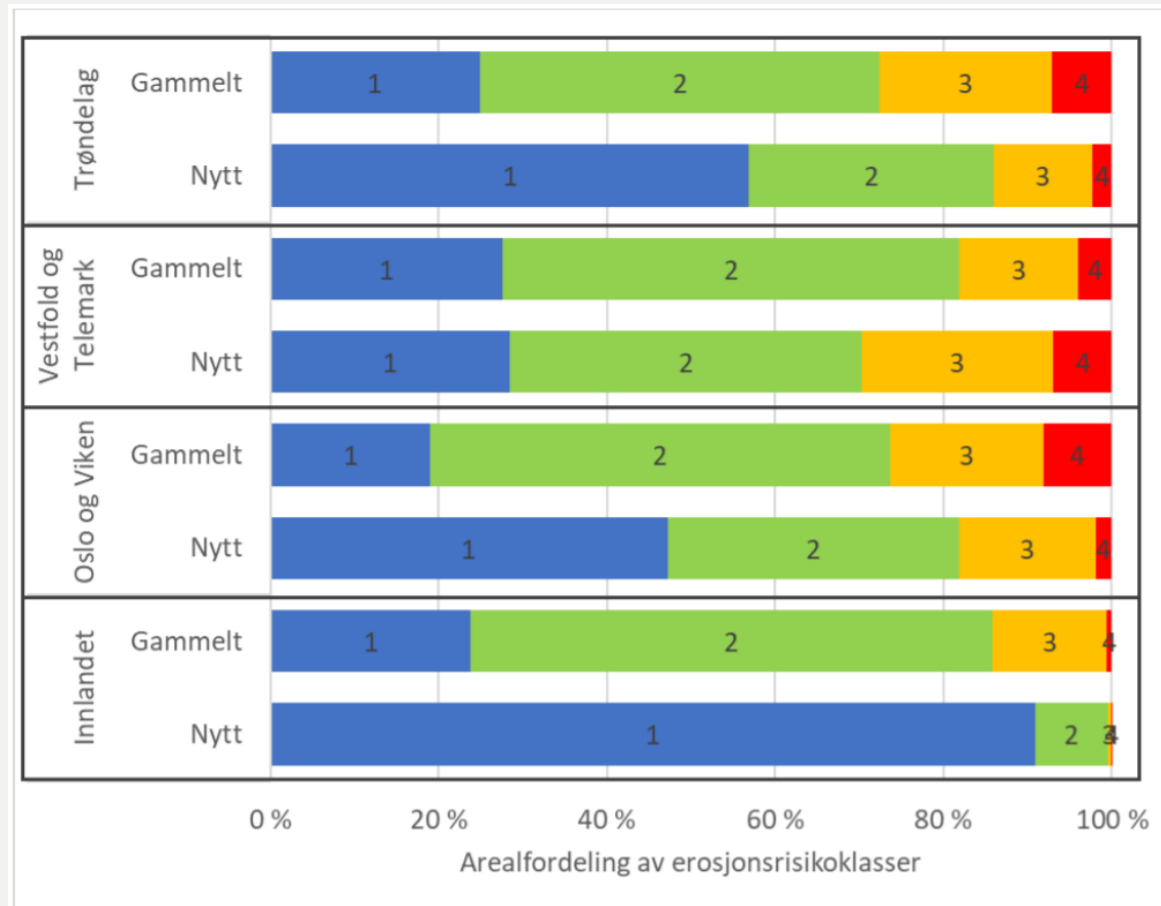
EROSJONSKLASSIFISERING AV IKKE- JORDSMONNSKARTLAGTE OMRÅDER

09. sept 2021

Ina Kristine Talmo
Seksjon miljø og klima

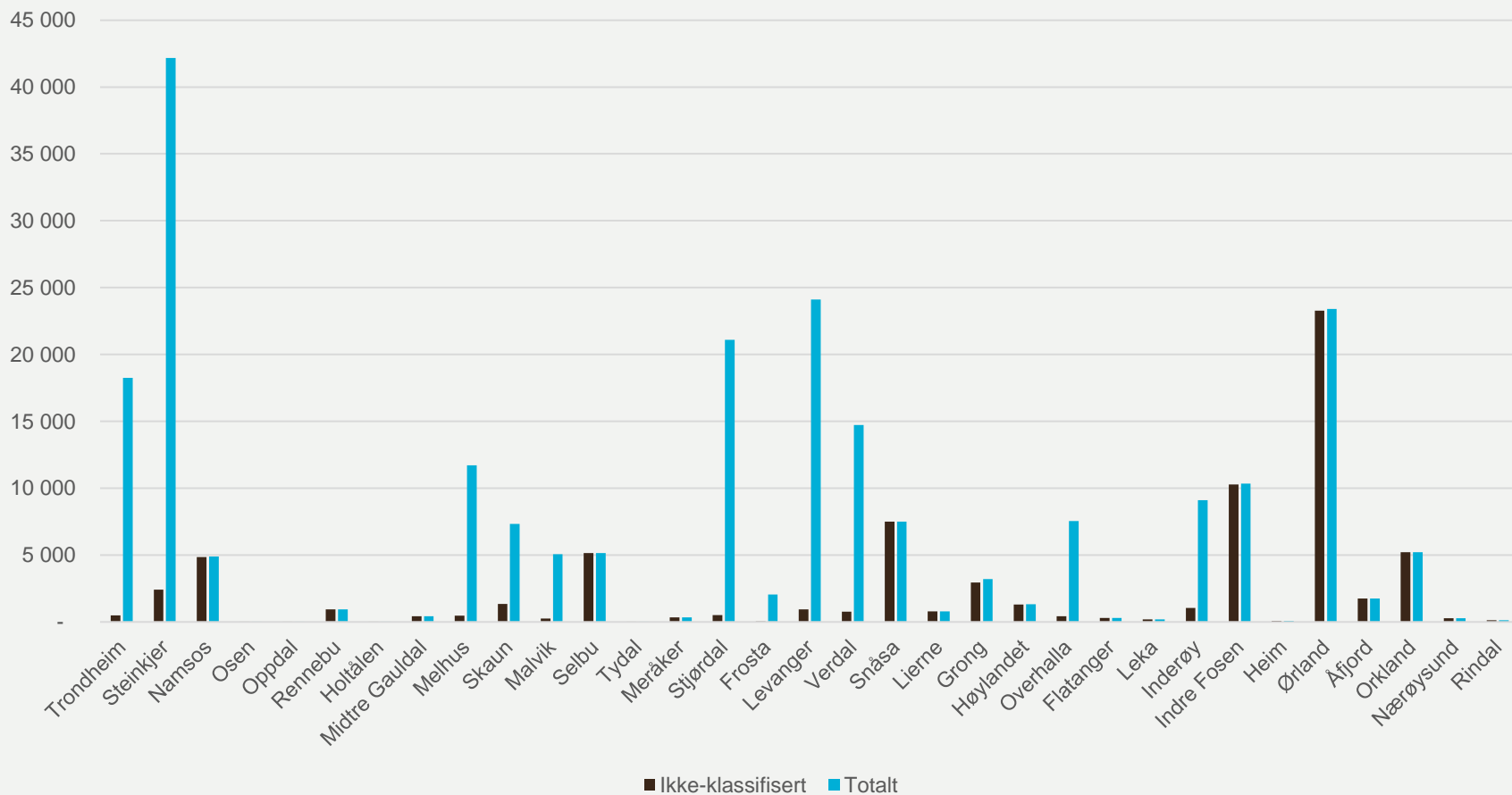


INGEN JORDARBEIDING OM HØSTEN - EROSJONSRISIKOKLASSIFISERING



TRØNDELAG

Antall dekar omsøkt ingen jordarbeiding om høsten
Totalt og ikke-klassifisert



IMPLEMENTERING AV MODELLEN I ÅRETS SØKNADSOMGANG

- Ny metode på jordmonnkartlagte arealer blir implementert i år
- Modellen blir tilgjengeliggjort - Nye arealer erosjonsriskoklassifiseres etter ny metode
 - Muligheter for innspill og utprøving
- Dråg skal kartlegges

Erosjonsklassifisering

Erosjonsklasse 1

Erosjonsklasse 1, med dråg

Erosjonsklasse 2

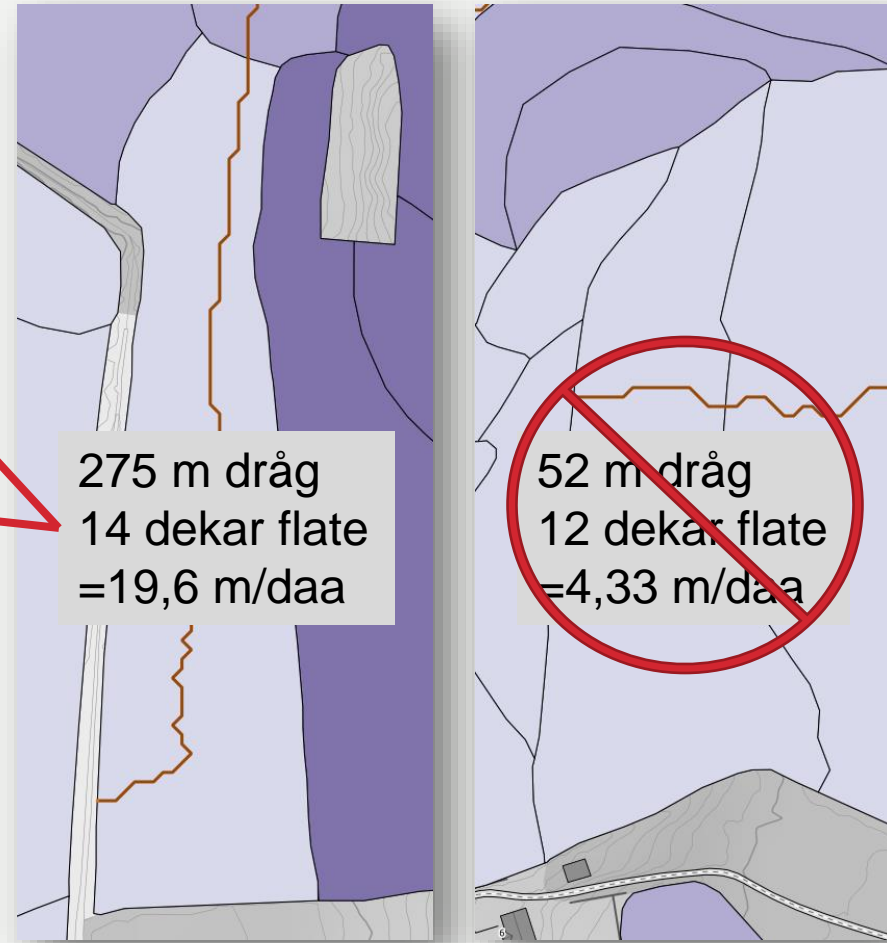
Erosjonsklasse 2, med dråg

Erosjonsklasse 3

Erosjonsklasse 4

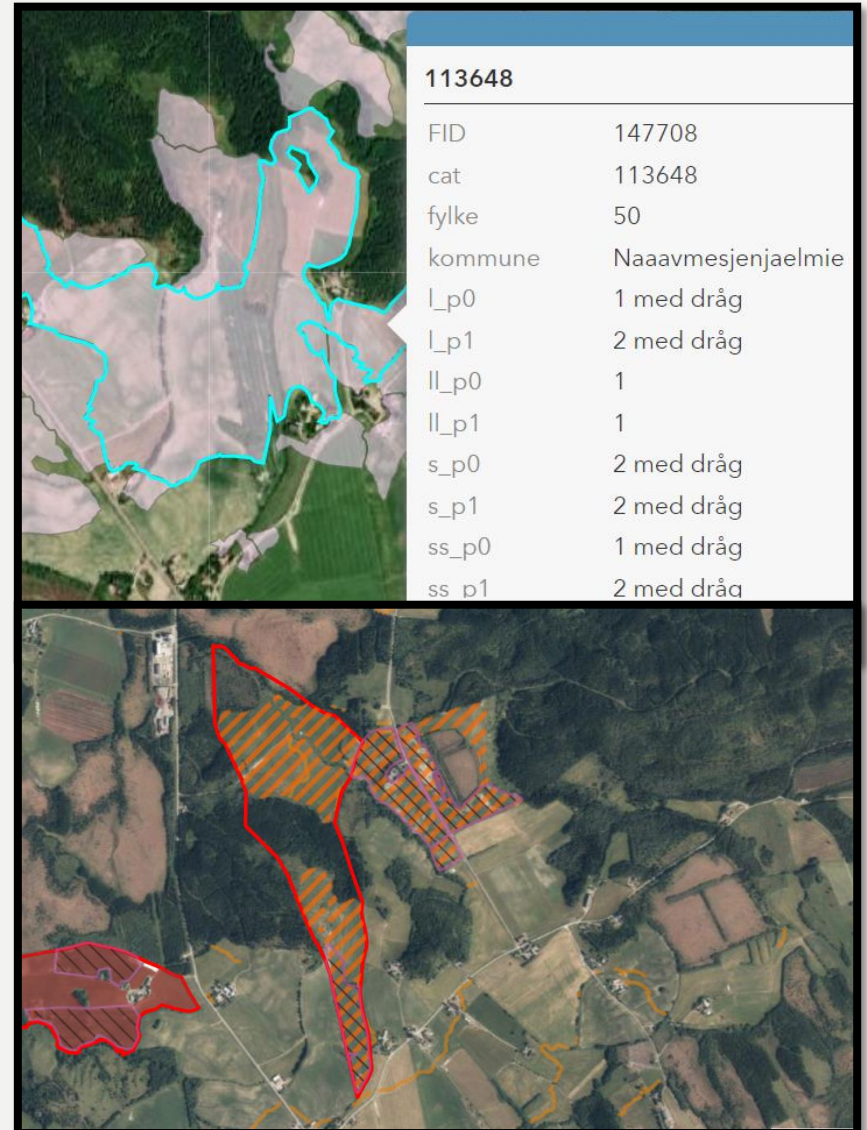
DRÅG

- En jordsmonnsflate er definert med mye dråg dersom den:
 - i) har 10 m dråg/daa jordsmonnsflate eller mer og/eller
 - ii) 100 m dråg per jordsmonnsflate eller mer, avgrenset oppad til at det må være minst 2 m dråg/daa jordsmonnsflate



SØKNADSOMGANGEN 2022

- Alle arealer skal erosjonsrisiskoklassifiseres med hjelp av modellen
- Positivt med en «gradvis» innføring:
 - Veiledningsmateriale klar
 - Muligheter for innspill
 - Det kan jobbes med før søknadsomgangen



A photograph of a forest with tall, thin trees and some autumn-colored foliage. The image is overlaid with several thick, dark brown diagonal lines that create a sense of depth and movement. In the top right corner, there is a small red triangular graphic element.

SPØRSMÅL?