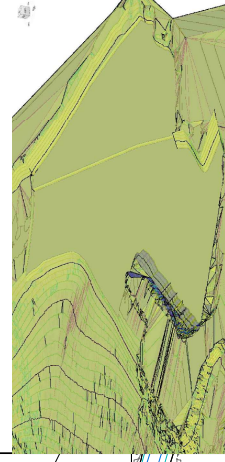


Koordinatsystem: Euref89 UTM 35
Høydesystem: LAT

Mudringen skal deles inn i to trinn. Trinn 1 skal ned til -6,3 mens trinn 2 skal ned til -7,3 LAT.
Mudringsrennen etableres med en skråningshelning på 1:2. Mudringsmassene skal videre deponeres i definerte utfyllingsområder markert i tegning B300

Snitt A og B er vist på tegning B201

3D visning over mudringsrennen. Mudringsrennen finnes på IFC og landXML format



C		2020-03-08		Planlagt kommunalt utbygning	
Art	Utskrift	Utskrift	Utskrift	Utskrift	Utskrift
Dokument	Dokument	Dokument	Dokument	Dokument	Dokument

Lebesby kommune

Mudring Kjøllefjord

Planoversikt over mudringsarealer

Norconsult	Dokumentnummer	5140677
	Tegningnummer	B200
	Revisjon	0

