

Møte 27.08.2020

Tilskudd

Thea H Kveinå



Fylkesmannen i Trøndelag

Trööndelagen fylhkenålma



28.08.2020

Tema

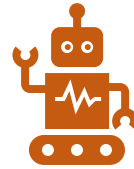
- ▶ **Kompetanse – og innovasjonstilskudd**
 - Rapportering
 - Hvordan jobbe med tilskuddsforvaltning
 - Restmidler
 - Desentralisert sykepleierutdanning
 - Fagskole – ledige plasser

- ▶ **Tilskudd sårbare eldre**
 - Aktivitetstiltak for å motvirke ensomhet
 - Aktivitetstilbud og besøksverter

Kort praktisk info

- ▶ Alle slår av lyden når dere ikke snakker
- ▶ Rekk opp hånden eller skriv i kommentarfeltet når dere vil ha ordet
- ▶ Still spørsmål i kommentaefeltet eller be om ordet
- ▶ Vær aktiv!
- ▶ Lysark som benyttes legges ut på Fylkesmannens hjemmeside

Utnytte mulighetene i digitalisering og velferdsteknologi



Demografisk utvikling og økt forsørgerbyrde
Ung brukergruppe behøver stor andel av ressursene



Behov for utdanninger tilpasset behovet i kommunene og mer praksis i kommunene



Utfordringsbildet for kompetanse og personell i de kommunale helse- og omsorgstjenestene



Utfordringer knyttet til ledelse og strategisk kompetanseplanlegging



Rekrutteringsutfordringer i dag
Møte framtidige personellbehov (HELSEMOD 2019)

Deltidsarbeid
Sykefravær



Behov for høy kompetanse
Høy andel «ufaglærte»
Behov for desentrale utdanningstilbud

Fire områder som må ha særlig oppmerksomhet

Styrke lederrollen

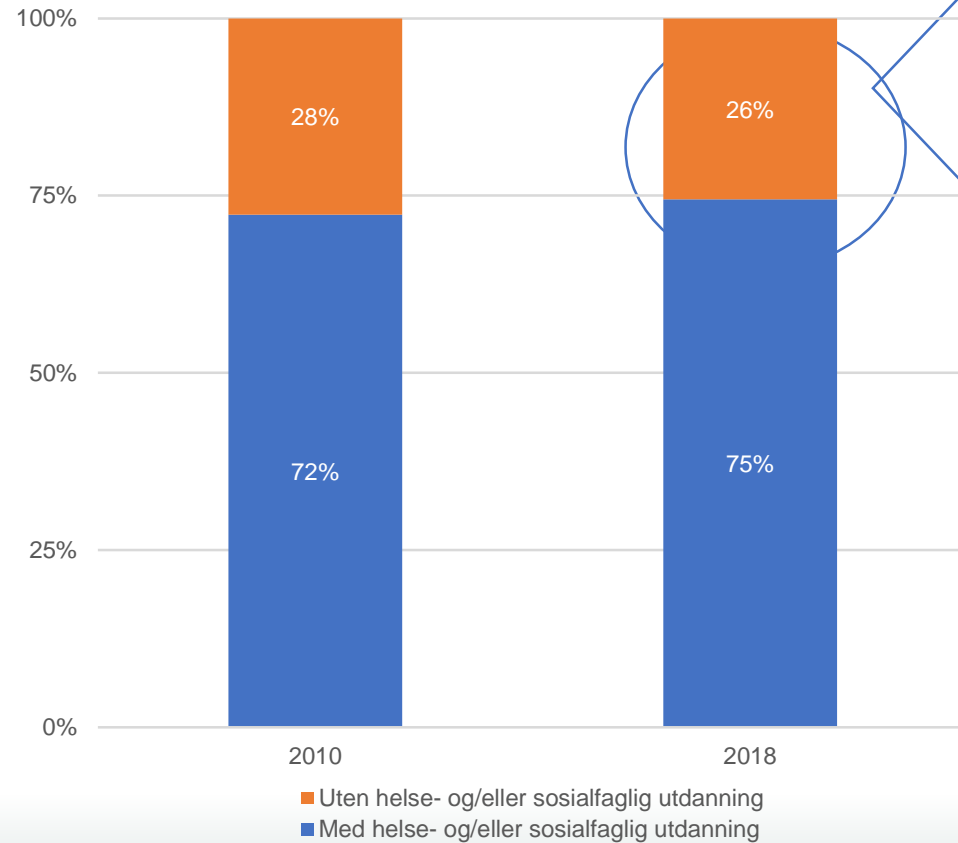
Utvikle helse- og omsorgstjenesten som arena for utdanning og kompetansebygging

Tjenesteutvikling og innovasjon

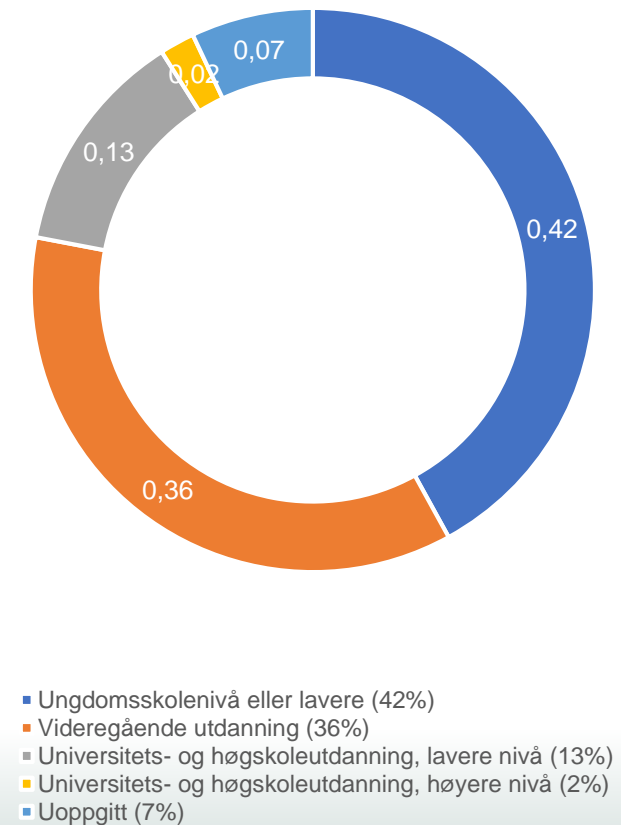
Rekruttere, utvikle og beholde fagutdannet personell i helse- og omsorgstjenesten

- Tiltak i tråd med utfordringsbildet
- Må ta hensyn til en bærekraftig sektor i framtida

Andel brukerrettede årsverk utfört av ufaglærte i 2010 og 2018



Utdanningsnivået til de ufaglærte i 2018



Kap. 761. 68 Kommunalt kompetanse- og innovasjonstilskudd

- ▶ Målet er å styrke kommunenes evne og mulighet til å utvikle bærekraftige og gode helse- og omsorgstjenester, og å gi en tydelig prioritet til noen av de viktigste framtidsutfordringene kommunene står overfor på helse- og omsorgsfeltet.
- ▶ **Målgrupper:**
- ▶ Ledere og ansatte i kommunale helse- og omsorgstjenester
- ▶ For kompetansetiltak innen psykisk helse og rusfeltet kan ansatte også i andre kommunale og fylkeskommunale etater være målgruppe (f. eks. NAV, barnevernstjeneste, barnehager og skoler).

D. Midlene går til:

- Grunn- videre- og etterutdanning og kompetansetiltak
- Opplæring knyttet til brukerstyrt personlig assistanse (BPA)
- Innovasjonsprosjekter

KKI tilskudd 2020

1. Kompetansetiltak	20 230 062
2. BPA – og innovasjon	9 816 998
3. Velferdsteknologi	2 078 683

Tiltakspakken for sårbare eldre

Ekstrabevilgninger I forbindelse med revidert nasjonal budsjett 2020, av 11 juni. Det ble bevilget 400 mill. som strakstiltak til sårbare eldre som en engangsbevilling fordi det er mange eldre som har blitt hardt rammet nå under den pågående koronapandemien.

Tiltakspakke for sårbare eldre

- ▶ Aktivitetstiltak for å motvirke ensomhet – egne hjem eller omsorgsbolig
Tröndelag: 15 168 400,-
- ▶ Aktivitetstilbud og besøksverter – Sykehjem og bolig med heldögnns bolig
Tröndelag: 18 574 817,-

Aktivitetstiltak for å motvirke ensomhet – egne hjem

- Tilskuddsordningen vil være søkbar for kommuner, fylkeskommuner, interkommunale selskaper, frivillige og ideelle organisasjoner.
- Målgruppen er senior og eldre som bor i egne hjem eller omsorgsbolig

Aktivitetstilbud og besøksverter

- Tilskuddsordningen vil være søkbar for kommuner og fylkeskommuner. Kommuner kan søke alene eller i samarbeid med privat, ideell og frivillig sektor.
- Målgruppen er eldre som er langtidsboende ved sykehjem og i omsorgsbolig med heldøgns bemanning

Söknadsprosess

- ▶ Frist 1 september – ettersende beskrivelse
- ▶ Söknadsskjema
- ▶ Midlene kan overføres til 2021
- ▶ Midler som ikke benyttes innen 2021 skal tilbakebetales
- ▶ Skal rapporteres på forbruk innen november 2020. Skal ha fullstendig rapport på forbruk 01.02.2022