

God morgen!

Veiledningssamling 25.03.2022

Vi starter kl. 10:15

Barnehage og utdanningsavdelingen

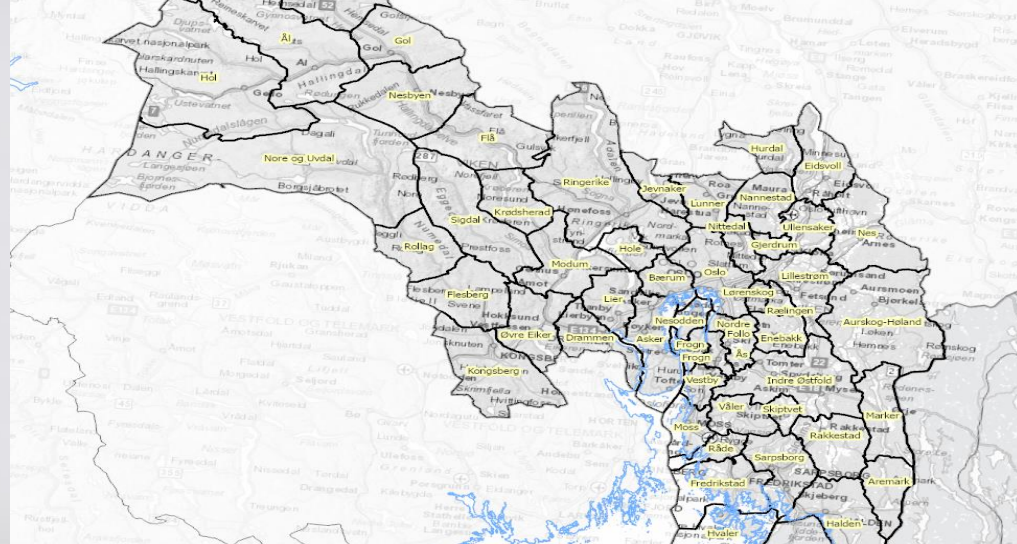


Foto: Henrik Lie Nymoen



Statsforvalteren i Oslo og Viken





VELKOMMEN TIL VEILEDNINGSSAMLING

Statsforvalteren i Oslo og Viken

Barnehage- og utdanningsavdelingen



Statsforvalteren i Oslo og Viken



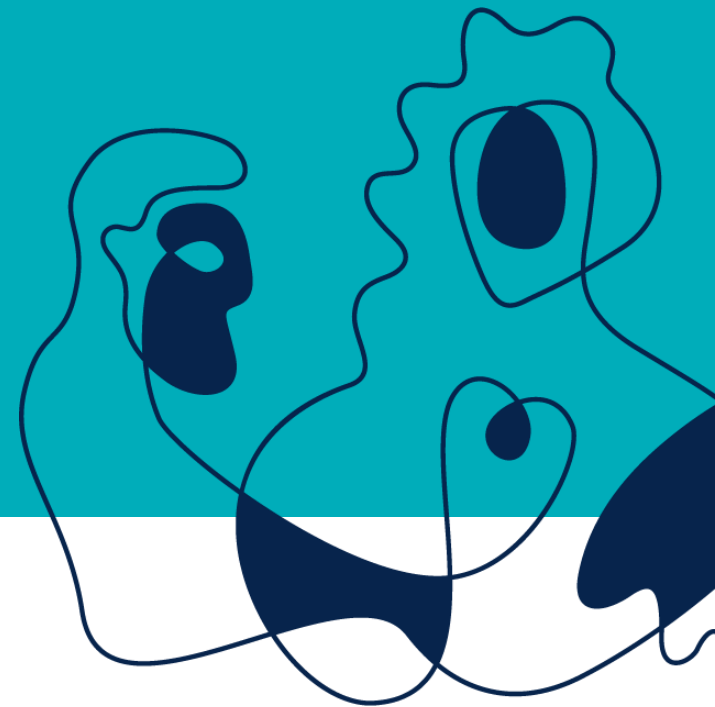
Barnehagemyndighetens veiledning og tilsyn - funn fra tilsyn

Asbjørn Evensen

Jane B. Hjellegjerde Aambakk



Statsforvalteren i Oslo og Viken





Hvorfor skal vi snakke om funn?

- Hensikten er å lære av andres erfaringer
- Vi har fokus der hvor vi ser at mange kommuner har regelverksbrudd.

Tenk igjennom:

- Hvordan er status hos oss på dette området?
- Bør vi sjekke praksisen i vår kommune?
- Må vi endre maler, praksis og øve på å gjøre dette riktig?





Tema

Tema for tilsynene

Temaet for tilsynene har vært barnehagemyndighetens plikt til å påse at barnehagene drives i samsvar med gjeldende regelverk etter barnehageloven §§ 10 første og femte ledd og § 53

Under dette temaet har vi kontrollert:

- Om barnehagemyndigheten gjennomfører veiledning og tilsyn på en slik måte at dette fører til etterlevelse av regelverket i barnehagene.
- Om Barnehagemyndighetens saksbehandling i forbindelse med tilsyn er i samsvar med forvaltningsloven.



Hvor mange tilsyn?

Totalt fem tilsyn

2020 Lillestrøm kommune

2021 Lunner kommune

Halden kommune

Sarpsborg kommune

Indre Østfold kommune

2022 ?





Fellesnevnerne i tilsyn

Positivt

- God dialog og kommunikasjon med både kommunale og private barnehager
- Jevnlige møter hvor det blir gitt veiledning om barnehageloven til alle barnehagene

Utfordringer

- Risikovurderinger
- Vurdering og konkludering i rapporter og vedtak



Hva er risikovurderinger?

Barnehagemyndigheten må bruke kunnskapen den har om barnehageeierne til å foreta løpende vurderinger av sannsynlighet for og konsekvensen av brudd på barnehageeiers plikter i barnehageloven.

Barnehagemyndigheten må gjøre dette både på bakgrunn av informasjon om regelverksetterlevelse i den enkelte barnehage og samlet for alle barnehagene



RISIKOVURDERINGER

- hvor får dere informasjon fra?

Sektoromspennende kilder

- BASIL
- Resultatregnskap
- KOSTRA
- Foreldreundersøkelser
- Årsplaner

Enkeltstående kilder

- Meldinger fra foreldre/ansatte i barnehagen eller andre tilknyttet barnehagen
- Meldinger fra andre avdelinger i kommunen
- Media
- Overskuddsinformasjon fra veiledning og tilsyn
- Søknader fra barnehagen
- Områdeovervåkning





Oppsummert

- Kjenne regelverket og barnehagene i kommunen
- Sortere og systematisere informasjon (analyse)
- Ha en strategi for hva, hvor, når og hvordan risikoen skal håndteres
- Vurdere om veiledning eller tilsyn er riktig virkemiddel
- Vurdere hvilke temaer dere skal veilede eller føre tilsyn med
- Vurdere hvilke barnehager dere skal veilede eller føre tilsyn med
- Vurdere tidspunkt for veiledning eller tilsyn





Risikovurdering – et eksempel

Sannsynlighet	Svært høy	Yellow	Yellow	Red	Red	Red
	Høy	Green	Yellow	Red	Red	Red
	Medium	Green	Yellow	Yellow	Red	Red
	Lav	Green	Green	Yellow	Yellow	Yellow
	Svært lav	Green	Green	Green	Green	Yellow
		Svært lav	Lav	Medium	Høy	Svært høy
		Konsekvens				

[Risikoanalyse et eksempel](#)



Fellesnevnerne i tilsyn

Positivt

- God dialog og kommunikasjon med både kommunale og private barnehager
- Jevnlige møter hvor det blir gitt veiledning om barnehageloven til alle barnehagene

Utfordringer

- Risikovurderinger
- Vurdering og konkludering i rapporter og vedtak



Vurderer og konkluderer barnehagemyndigheten på om barnehageeier oppfyller lovkravene i barnehageloven?

For å påse regelverksetterlevelse må barnehagemyndigheten vurdere og konkludere på om praksis er i samsvar med regelverket eller ikke innenfor temaene i tilsynet. For å kunne konkludere må barnehagemyndigheten vurdere barnehageeiers praksis opp mot de aktuelle rettslige kravene.

Hjemmelsgrunnlag:
Barnehageloven § 10
første og femte ledd



Forutsetninger for å kunne vurdere og konkludere

Barnehagemyndighetens tilsyn er basert på oppdatert og gjeldende forståelse av barnehageloven.

Barnehagemyndigheten innhenter informasjon i tilsyn som gjør at den kan ta stilling til om barnehageeier oppfyller barnehageloven.



Dere må:

Klargjøre rettslige krav

Klargjøre faktiske forhold

Vurdere faktum opp mot de rettslige kravene



Eksempel

«Barnehagemyndighetens vurdering:
Barnehagemyndigheten vurderer ut i fra ovennevnte at lokalene er egnet.»

- Risiko for ulykker
- Inneklima
- støy

«Konklusjon:

Hurra-meg-rundt barnehage har ikke avvik som har påvirkning på et forsvarlig barnehagemiljø.

Tilsynet lukkes»



Eksempel – barnehageloven § 2 første, annet og tredje ledd

Rettslige krav:

Bestemmelsen pålegger barnehagen å være en pedagogisk virksomhet som gir barn muligheter for lek, livsutfoldelse og meningsfylte opplevelser, og hvor det tas hensyn til barnas alder og funksjonsnivå.

Kravene er nærmere presisert i rammeplanen kapittel 3. Det følger av disse kravene at personalet skal legge merke til, anerkjenne og følge opp barnas perspektiver og handlinger.

Faktiske forhold:

Vi har gjennom intervjuer og observasjoner sett at barns initiativer ofte blir avvist eller ikke blir hørt. Det fysiske lekemiljøet er fattig med lite materiell som inspirerer og beriker barnas lek.

Mye av leker, spill og annet materiell ligger høyt plassert og utenfor barnas rekkevidde.



Vurdere

At barnas initiativer ofte blir avvist eller ikke hørt, innebærer at personalet ikke legger merke til, anerkjenner eller følger opp barnas perspektiver og handlinger i Hurra-meg-rundt barnehage. Det innebærer også at barnas nysgjerrighet og vitebegjær ofte ikke anerkjennes eller stimuleres.

At leker og annet materiell som kan bidra til lek og meningsfylte opplevelser ikke er tilgjengelige, krever etter vår vurdering at personalet må være ekstra lydhøre overfor barnas initiativ. Når vi på bakgrunn av intervjuer og observasjoner ser at barna ofte blir avvist eller ikke hørt, går dette også ut over barnas muligheter for lek, livsutfoldelse og meningsfylte opplevelser.



Konkludere

Konklusjon:

Barnehageeier driver ikke virksomheten i samsvar med kravet i barnehageloven § 2 første og annet ledd, jf. rammeplan for barnehagen kapittel 3.



Derfor har vi snakket om funn fra tilsyn

- Hensikten er å lære av andres erfaringer
- Vi har fokus der hvor vi ser at mange kommuner har regelverksbrudd.

Tenk igjennom:

- Hvordan er status hos oss på dette området?
- Bør vi sjekke praksisen i vår kommune?
- Må vi endre maler, praksis og øve på å gjøre dette riktig?

Takk for oss.

Veiledningssamling 25.03.2022



Statsforvalteren i Oslo og Viken

Facebook [sfov.no](https://www.facebook.com/sfov.no)

Nettside statsforvalteren.no/ov





Pause til kl. 12:00