



# Nasjonalt forløp for barnevern – kartlegging og utredning av psykisk, somatisk og seksuell helse, tannhelse og rus

Frokostmøte med statsforvalteren i Trøndelag

Kjersti Bratberg Gautvik  
Seniorrådgiver Barne-, ungdoms- og familiedirektoratet

Jørgen Blom  
Seniorrådgiver Helsedirektoratet



**Bufdir**



**Helsedirektoratet**

# Innhold

- 1 **Hvorfor nasjonalt forløp for barnevern?**
- 2 **Hva er nasjonalt forløp for barnevern?**
- 3 **Hvordan lykkes med implementeringen?**
- 4 **Plan for implementering av nasjonalt forløp**
- 5 **Hvordan komme i gang med nasjonalt forløp?**



# Forskning viser at barn som mottar hjelp fra barnevern har høyere forekomst av helseplager

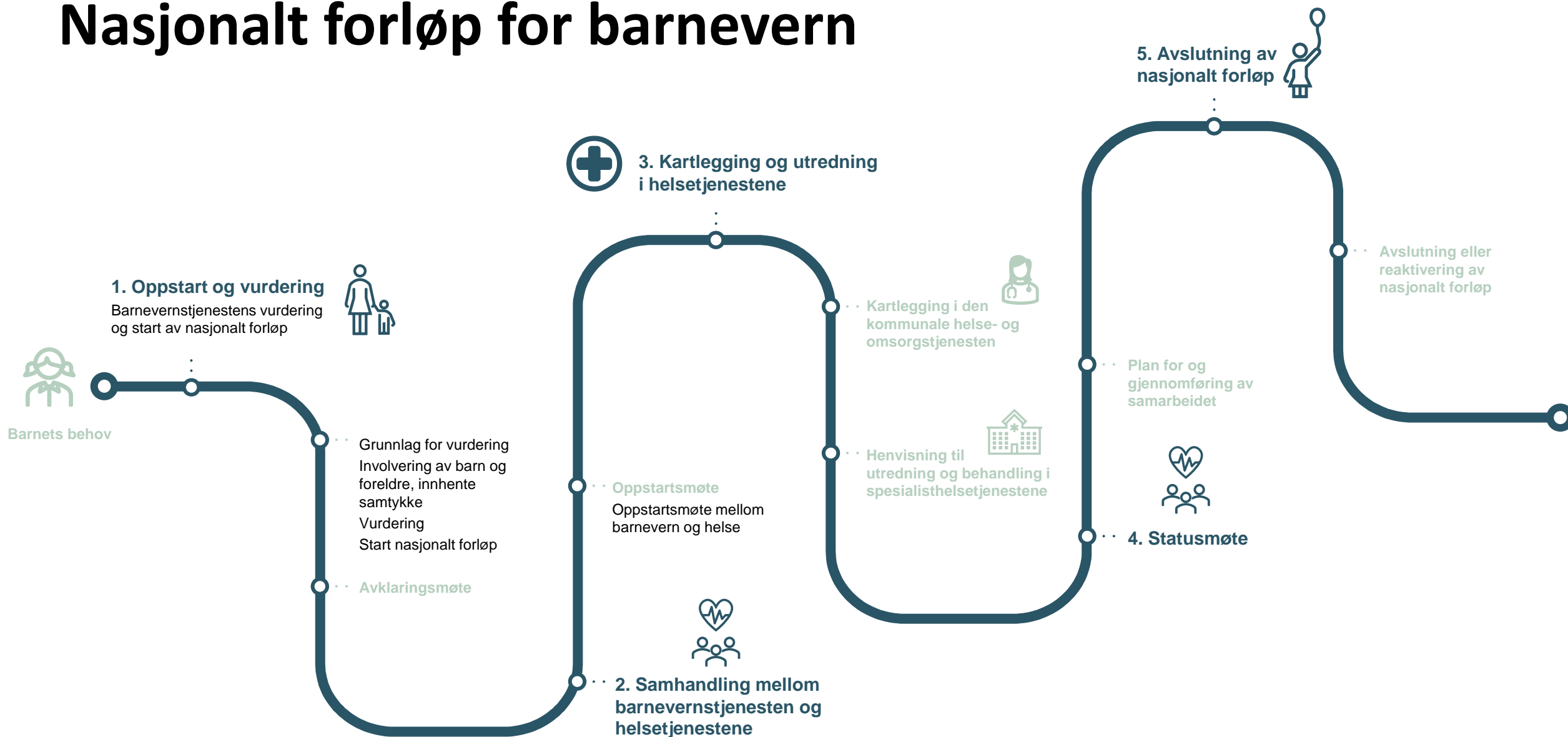
> Forskning viser at barn som mottar hjelp fra barnevernet har høyere forekomst av:

- psykiske vansker og lidelser
- somatiske helseproblemer
- rusmiddelproblemer
- tannhelseproblemer
- seksuelle helseproblemer



**Målgruppen er alle barn det opprettes undersøkelse for, barn med hjelpetiltak som bor hjemme og barn som bor i fosterhjem og institusjon.**

# Nasjonalt forløp for barnevern



# Barnevernstjenesten vurderer start og avslutning av nasjonalt forløp basert på dialog og innhentet informasjon

- > Barnevernstjenesten har dialog med foreldre og barn om barnets helse
- > Barnevernstjenesten vurderer den samlede informasjonen om barnet fra helsetjenestene og andre
- > Barnevernstjenesten gjør vurderinger basert på kunnskap om barnet sett opp mot relevante risikofaktorer og bekymringstegn



# Nasjonalt forløp starter når barnevernstjenesten vurderer at ett eller flere kriterier er til stede

- > Akutte symptomer på alvorlige lidelser/vansker/traumer det haster å undersøke, utrede og/eller behandle.
- > Barnet og / eller foreldrene ønsker hjelp fra helsetjenesten for fysiske helseplager, psykiske vansker, rusmiddelproblemer, tann- og munnehelseplager og / eller seksuelle helseproblemer.
- > Barnevernstjenesten vurderer at det er behov for at helsetjenesten kartlegger barnets behov for helsehjelp.
- > Når bekymringsmeldingen til barnevernstjenesten kommer fra helsetjenesten og meldingen er knyttet til barnets helsesituasjon.
- > Når bekymringsmeldingen omhandler barnets helse.
- > Rapport fra tverrfaglig helsekartlegging anbefaler henvisning eller henvendelse til helsetjenesten.
- > Når barnet har uteblitt fra konsultasjoner ved helsestasjons- og skolehelsetjenesten eller tannhelsetjenesten.



# Anna (14 år)

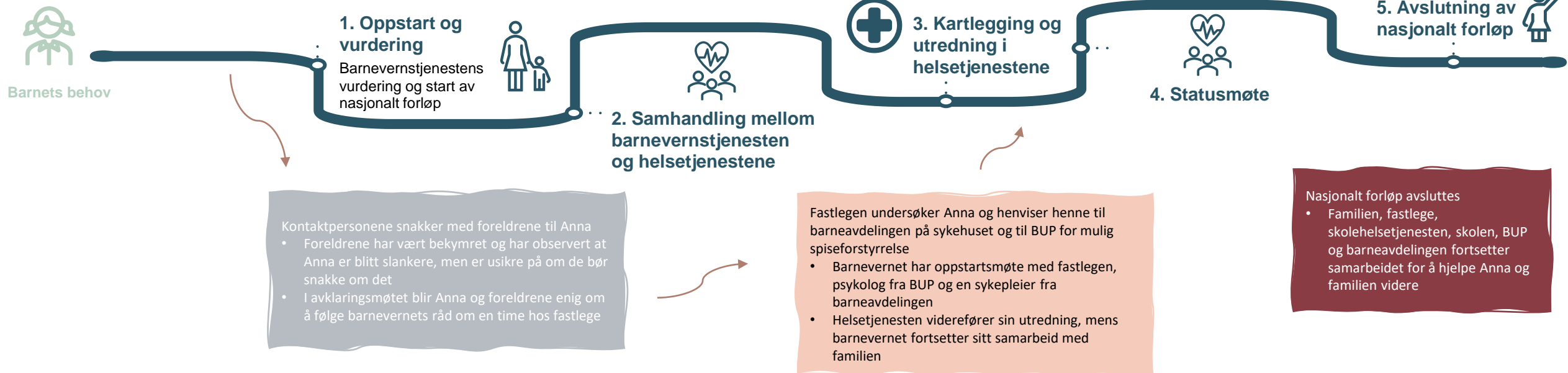


## Anna:

- Anna bor med foreldrene sine
- Til kontaktperson i barnevernet sier Anna hun sliter med hodepine, vondt i magen og føler seg sliten
- Anna klarer ikke konsentrere seg på skolen, og orker ikke å gjøre lekser
- Anna spiser ikke før på ettermiddagen, og kun litt middag. Hun er kun fortrolig med en venn i klassen

Barnevernet kaller inn til statusmøte.

- Skolehelsetjenesten og skolen involveres
- Barnevernet og foreldre mener familien ikke lenger har behov for barnevernstjenesten





# Nasjonalt forløp for barnevern er et av flere normerende produkter



## Nasjonale forløp

Nasjonale forløp er et standard forløp som beskriver organisering av utredning og behandling

## Nasjonale faglige retningslinjer

Stor faglig uenighet og/eller stor variasjon

## Nasjonale veiledere

Veiledere til lov/forskrift, prioriteringsveiledere, tekniske prosedyrer

## Nasjonale faglige råd

Lite faglig uenighet, men behov for å gi nasjonale råd og praktiske eksempler

## Rundskriv


Fortolkning av hvordan lover og forskrifter skal forstås og praktiseres

Tidligere tekst om psykisk helse og rus er beholdt.

Somatisk helse, tannhelse og seksuell helse er lagt til.

Noe endring av ord og setninger for å bedre helhetlig tekst på grunn av utvidelse.

## Barnevern – kartlegging og utredning av psykisk helse og rus hos barn og unge

 Pakkeforløp

[Hva er pakkeforløp?](#) →

1. Barnevernstjenestens vurdering og start
2. Samhandling mellom barnevernstjenesten og helsetjenesten
3. Kartlegging og utredning i helsetjenesten
4. Statusmøte
5. Avslutning av pakkeforløpet
6. Om pakkeforløpet

Søk i pakkeforløp

### 1. Barnevernstjenestens vurdering og start

Grunnlag for vurdering

Involvering av barn

Vurdering

Start pakkeforløp

Avklaringsmøte

**Utvidelse i de tre første**

**Utvidelse i alle aktivitetene i de tre første fasene.**

# Barnets medvirkning i nasjonalt forløp

- > Nasjonalt forløp for barnevern skal sikre medvirkning og informasjon til barn og deres foreldre.
- > Barnets medvirkning i nasjonalt forløp bidrar til at tjenestene får en bredere forståelse av situasjonen og bakenforliggende årsaker til eventuelle helseplager.
- > Denne kunnskapen kan bidra til mer målrettede tiltak.



# Erfaringer med nasjonalt forløp for barnevern

Familier opplever det som effektivt og forutsigbart

Barnet og familien tematiserer helseplager

Barnevernstjenesten kan igangsette mer målrettede tiltak

BUP får mer «riktige» henvendelser

Ser nasjonalt forløp som et ledd i barnevernsreformen

Informasjonsdelingen mellom helse og barnevern er bedre

# Nasjonalt forløp for barnevern kan beskrives som grunnmuren i satsingen for bedre helsehjelp for barn i barnevernet



## Nasjonalt forløp for barnevern

Nasjonalt forløp for barnevern kan beskrives som **grunnmuren** i satsingen for bedre helsehjelp for barn i barnevernet.



Nasjonalt forløp skal tilbys og er tilgjengelig for **alle** barn det opprettes undersøkelse for, barn med hjelpetiltak og barn som bor i fosterhjem og institusjon.



Det fins flere andre tiltak for å sikre helsehjelp til barn i barnevernet.

### Eksempler på tiltak

Tverrfaglig  
helsekartlegging

Samarbeid om Fact-Ung

Felles institusjoner i  
Bodø og Søgne

Barnevernsansvarlige i  
psykisk helsevern for  
barn og unge

Helseansvarlige i  
barneverninstitusjoner



Bufo



HelseDirektoratet

# Ulikheter og sammenhengen mellom nasjonalt forløp for barnevern og tverrfaglig helsekartlegging



## Nasjonalt forløp for barnevern

**Målgruppe:** Alle barn det opprettes undersøkelse for, barn med hjelpetiltak som bor hjemme og barn som bor i fosterhjem og institusjon.

Det skal gjøres en vurdering basert på indikasjon om å igangsette nasjonalt forløp for alle barn i målgruppen.

**Behov:** Sikre helhetlig ivaretagelse av barnets helse, og at barn i barnevernet blir kartlagt og utredet tidlig, slik at de kan få nødvendig helsehjelp ved behov.

**Praksisendring:** Beskriver samhandling og kunnskap i gjeldende strukturer mellom barneverns- og helsetjenestene.

**Bidrag fra helsetjenestene:** Helsehjelp.

Informasjon fra et gjennomført nasjonalt forløp kan være viktig bidrag inn i kartleggingen.



## Tverrfaglig helsekartlegging

**Målgruppe:** Barn som skal flyttes ut av hjemmet. Dette omfatter ca. 1500 barn i året.

Alle barn i målgruppen skal kartlegges.

**Behov:** Skal bidra til at kommunal barnevernstjeneste, fosterhjem og institusjon settes bedre i stand til å gi barn som plasseres utenfor hjemmet forsvarlig omsorg og oppfølging.

**Praksisendring:** Opprettelse av kartleggingsteam på tvers av helse og barnevern.

**Bidrag fra helsetjenestene:** Sakkyndighetsarbeid.



I kartleggingsrapport gjøres det en vurdering om å igangsette nasjonalt forløp.



# Relasjon til rundskriv og nytt lovverk



## Rundskriv nr . IS-11/2015 Samarbeid mellom barnevernstjenester og psykiske helsetjenester til barnets beste

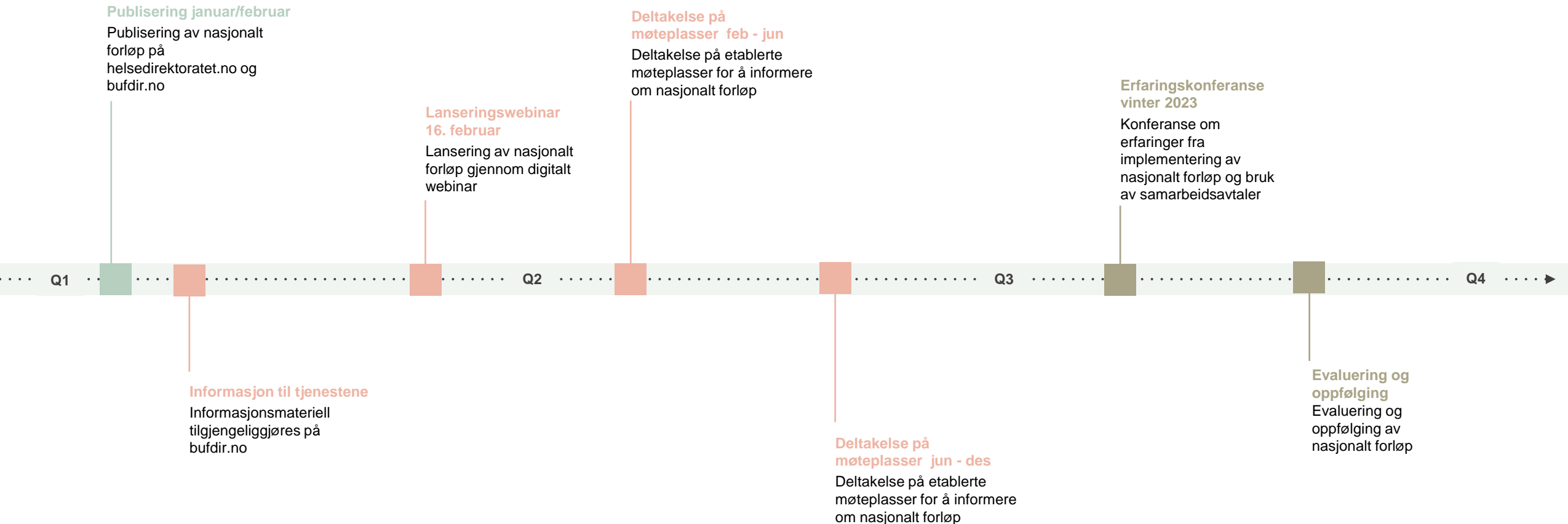
Rundskriv nr . IS-11/2015 Samarbeid mellom barneverntjenester og psykiske helsetjenester til barnets beste  
[Samarbeid mellom barneverntjenester og psykiske helsetjenester til barnets beste.pdf \(helsedirektoratet.no\)](#)



## Tverrsektoriell veileder om nye samarbeidsbestemmelser i de ulike velferdslovene. Ref. Prop. 100 L. Lovendringen ble iverksatt 1.8.22

- styrke oppfølgingen av utsatte barn og unge og deres familier gjennom økt samarbeid
- harmonisering og styrking av reglene om samarbeid og individuell plan
- samordningsplikt for kommunen ved ytelse av velferdstjenester
- rett til barnekoordinator
- utvidelse av ordning med lovpålagte samarbeidsavtaler

# Tidslinje for implementeringsaktiviteter i 2023





# Roller og ansvar i implementeringen av nasjonalt forløp for barnevern



## Helsedirektoratet og Bufdir

- Overordnet ansvar for nasjonalt forløp.
- Ansvar for å utarbeide, iverksette og følge opp implementeringsplaner på nasjonalt nivå.



## Barnevernstjenesten

- Forløpet skal implementeres i barnevernstjenesten i alle kommuner.



## Helsetjenestene

- Forløpet skal implementeres i:
  - ✓ Kommunehelsetjenesten
  - ✓ Spesialisthelsetjenesten
  - ✓ Offentlig tannhelsetjeneste
  - ✓ Fastleger

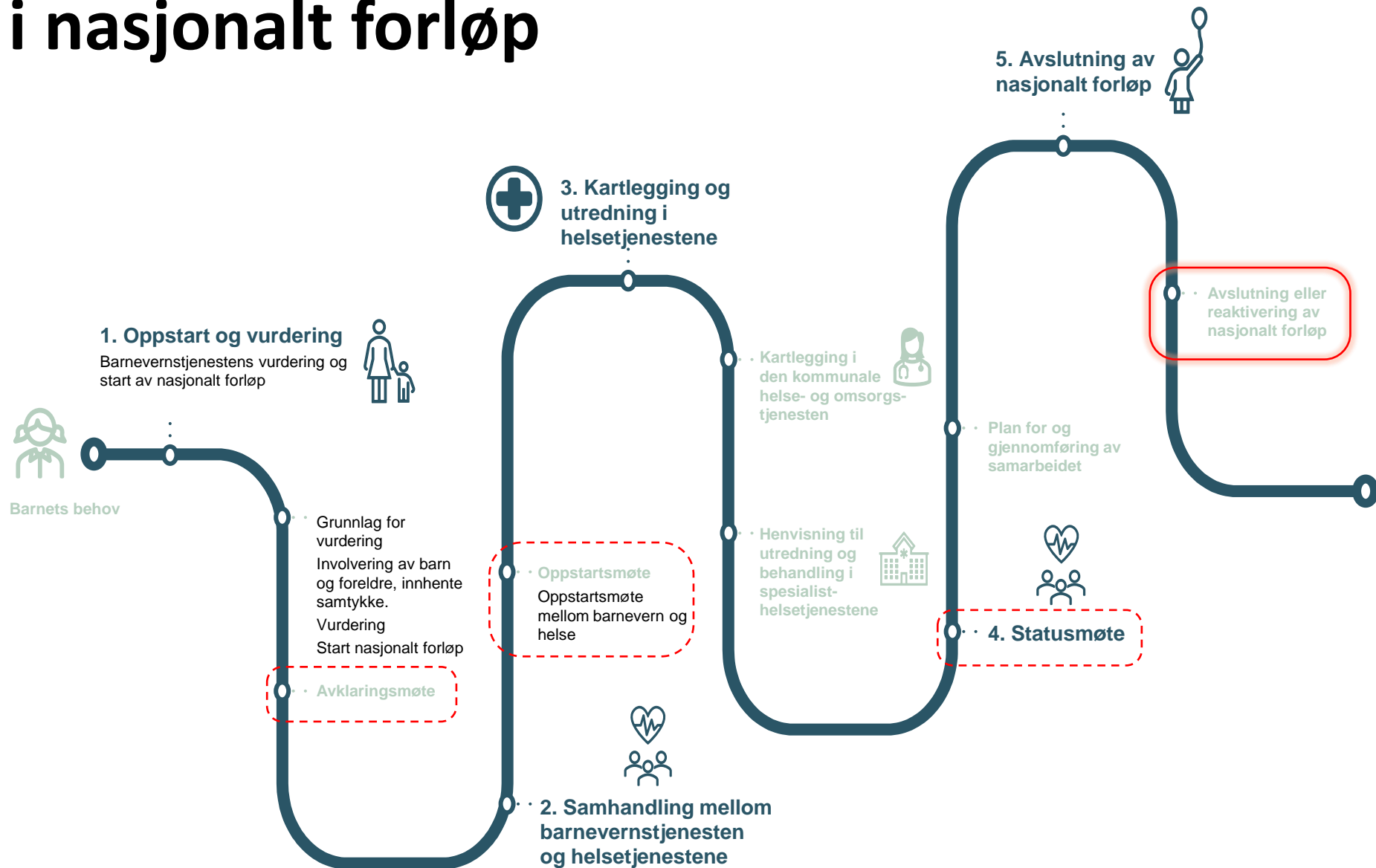
# Bufetat skal dele informasjon og kunnskap i egen organisasjon om nasjonalt forløp for barnevern

Hvis barnet bor i barnevernsinstitusjon eller fosterhjem, bør barnevernsinstitusjonen eller fosterhjemmet kontakte den kommunale barnevernstjenesten for å ta initiativ til å starte eller reaktivere nasjonalt forløp ved behov.

# Bufetats rolle i nasjonalt forløp for barnevern

## 0. Initiativ igangsatt av Bufetat

Barnevernsinstitusjon eller fosterhjem kontakter den kommunale barneverntjenesten for å starte nasjonalt forløp



# Hvordan kan du komme i gang med nasjonalt forløp i din tjeneste?

1

Kom i gang med samarbeidet

2

Felles forståelse – felles innsats

3

Etabler rutiner og prosedyrer

4

Informasjon og opplæring av ansatte

5

Informasjon til barn og familier

6

Evaluer samarbeidet

# Oppsummert – hva er det vi forsøker å oppnå?



Barn som mottar hjelp fra barnevernet har høyere forekomst av helseplager



Barna blir kartlagt og utredet, slik at de får nødvendig helsehjelp ved behov



Forløp med tydelige roller og ansvar og samarbeid mellom helse- og barnevernstjenesten

Gå til [Helsedirektoratet - Nasjonalt forløp for barnevern](#) lese/laste ned forløpet

Gå til [Bufdir - Nasjonalt forløp for barnevern](#) for mer informasjon og laste ned materiale



Barneve