

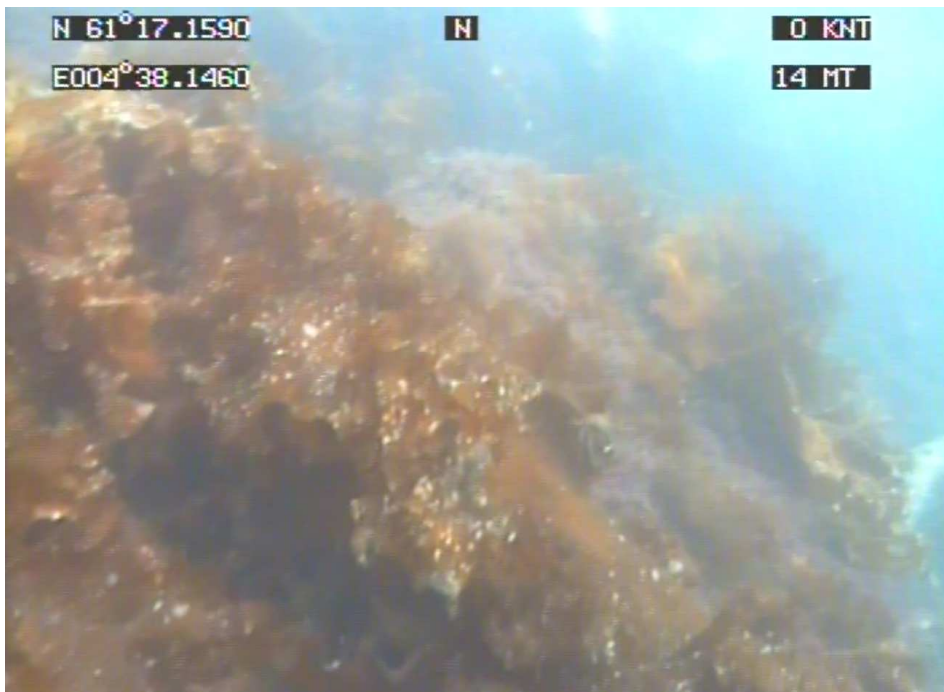
SAM Notat nr. 20-2015

Bergen, 16.07.2015

Biologisk analyse av videotransekter fra Hovdesundet/Bulandet

Forfatter:

Tom Alvestad



Analysene baseres på 22 videotransekter utført Nearshore Survey AS i juni 2015.

Undersøkelsen har blitt utført i forbindelse med en planlagt utdypning av flere grunner.

Bare store, lett gjenkjennelige organismer har blitt registrert. Registreringene er ikke kvantitative, men kan brukes til oversiktlig å illustrere naturtype.

Artene og habitatene avviker ikke fra hva som er vanlig å finne langs Norskekysten.

Kaltvannskorallen *Lophelia pertusa* ble ikke observert i noen av transektene.

Grunne 1

Berg med sandbunn nedenfor. Tett sukkertare (*Saccharina latissima*). En del småsei (*Pollachius virens*).

Transekt 1.1

00.26 *Marthasterias glacialis*

01.00 *Labrus mixtus*

02.20 *Pollachius virens*

Transekt 1.2

00.18 *Labrus mixtus*

01.21 *Pollachius virens*

01.36 *Pollachius virens*

01.55 *Pollachius virens*

Transekt 1.3

00.10 *Pollachius virens*

00.36 *Pollachius virens*

00.45 *Pollachius virens*

01.00 *Pollachius virens*

01.18 *Labrus mixtus*

Transekt 1.4

00.54 *Pollachius virens*

Grunne 2

Berg med sandbunn nedenfor. Varierer mellom tett sukkertare (*Saccharina latissima*) og tett stortare (*Laminaria hyperborea*)

Transekt 2.1

00.13 *Pollachius virens*

01.47 *Labrus mixtus*

02.05 *Cyanea capillata*

03.33 *Pollachius virens*

03.49 *Pollachius virens*

04.58 *Echinus sp.*

05.28 *Pollachius virens*

Transekt 2.2

00.12 *Pollachius virens*

00.58 *Labrus mixtus*

Grunne 3

Berg med sandbunn nedenfor. Tett stortare (*Laminaria hyperborea*) og litt sukkertare (*Saccharina latissima*).

Transekt 3.1

01.19 *Pollachius virens*

01.52 *Pollachius virens*

03.18 *Pollachius virens*

Transekt 3.2

0.55 *Labrus mixtus*

Grunne 4

Berg med sandbunn nedenfor. Tett stortare (*Laminaria hyperborea*) på berggrunnen. Store deler av transekt 4.5 går over sandbunn. Her var det et par spredte sukkertarer (*Saccharina latissima*). Store forekomster av slangestjernen *Ophiocomina nigra* i transekt 4.4.

Transekt 4.1

00.03 *Pollachius virens*

00.08 *Trisopterus minutus*

02.27 *Echinus* sp.

02.29 *Echinus* sp.

Transekt 4.2

01.02 *Labrus mixtus*

01.56 *Labrus mixtus*

02.31 *Labrus mixtus*

04.26 *Labrus mixtus*

Transekt 4.3

Transekt 4.4

02.35 *Ophiocomina nigra*

03.10 *Pollachius virens*

03.25-04.08 *Ophiocomina nigra*

03.38 *Labrus mixtus*

04.06 *Labrus mixtus*

Transekt 4.5

00.58 *Pollachius virens*

01.18 *Marthasterias glacialis*

02.57 *Labrus mixtus*

03.15 *Cancer pagurus*

Grunne 5

Berggrunn med mosaikk av stortare (*Laminaria hyperborea*) og alger som skolmetang (*Halidrys siliquosa*) og vanlig kjerringhår (*Desmarestia aculeata*). Store forekomster av slangestjernen *Ophiocomina nigra* i transekt 5.1.

Transekt 5.1

00.40-01.01 *Ophiocomina nigra*

Transekt 5.2

00.08 *Pollachius virens*

Transekt 5.3

00.59 Labridae

Grunne 6

Berggrunn med mosaikk av stortare (*Laminaria hyperborea*) og alger som skolmetang (*Halidrys siliquosa*) og vanlig kjerringhår (*Desmarestia aculeata*).

Transekt 6.1

00.50 Labridae

01.28 *Marthasterias glacialis*

01.28 *Ophiocomina nigra*

02.23 Labridae

02.53 *Pollachius virens*

04.28 *Pollachius virens*

05.04 Labridae

05.16 Labridae

05.23 *Pollachius virens*

Transekt 6.2

00.40 *Pollachius virens*

01.04 *Pollachius virens*

01.22 *Alcyonium digitatum*

01.41 *Ctenolabrus rupestris*

02.20 *Pollachius virens*

02.38 *Labrus mixtus*

Grunne 7, 8 og 9

Berggrunn med tett stortare (*Laminaria hyperborea*).

Transekt 9-8-7.1

01.16 *Labrus mixtus*

02.39 *Pollachius virens*

02.57 *Pollachius virens*

04.10 *Alcyonium digitatum*

04.21 *Pollachius virens*

Transekt 7.2

00.04 *Pollachius virens*

01.08 *Labrus mixtus*

01.08 *Gadus morhua*

Transekt 8.2

Transekt 9.2

00.31 Labridae

00.55 *Pollachius virens*

01.08 Labridae

01.27 Labridae

01.49 Labridae

02.01 Labridae

03.24 Labridae