

Gjødselordningane:

- Kantsoner i eng
- Spreiing av all husdyrgjødsel om våren og/eller i vekstsesongen

Daniel Almhjell

SFVL - Landbruksavdelinga



Statsforvaltaren i Vestland



01.06.2023



Kantsone i eng

Tilskot til kantsone i eng (gjeld kantsoner utan gjødsling og sprøytemiddel langs prioriterte vassdrag)



Eng nær vassdrag. Ei sone 4 meter inn frå elva er ikkje gjødsla. Foto: Øyvind Vatshelle, SFVL.

Det kan i prioriterte og kartfesta område gjevast tilskot for å ha ei kantsone i eng langs kanten mot vassdrag. Formålet med tilskotet er å stimulere til at areal som grensar mot vassdrag ikkje blir gjødsla eller sprøytta.

Kontaktpersonar

[Daniel Almhjell](#)

Tlf: [55 57 21 50](tel:55572150)

[Martin Søgner](#)

Tlf: [57 64 30 79](tel:57643079)

[Øyvind Vatshelle](#)

Tlf: [55 57 21 78](tel:55572178)

[Liv Astrid Nordheim Kusslid](#)

Tlf: [57 64 30 87](tel:57643087)

Naturleg vegetasjon langs vassdrag

Langs vassdrag med årsikker vassføring skal det oppretthaldast eit naturleg vegetasjonsbelte (kantvegetasjon) som motverkar avrenning og gjev leveområde for planter og dyr, jf vassressurslova § 11. Det er ikkje krav om å etablere kantvegetasjon der denne ikkje finst eller vart fjerna før 2001. [Statsforvaltaren kan gje fritak for kravet om naturleg kantvegetasjon langs vassdrag.](#)

Ved nydyrking skal ein setje igjen ei vegetasjonssone langs vassdrag. Denne skal vere minst 6 meter brei langs vassdrag med årsikker vassføring.





VEGETASJONSPLEIE

av kantsoner langs vassdrag i jordbruksområder

Bilde tatt frå brosjyren: VEGETASJONSPLEIE AV KANTSONER LANGS VASSDRAG I JORDBRUKSOMRÅDER

https://www.tonsberg.kommune.no/_/p1/f38073f-91a2-46ce-9d00-c167c485c522/brosjyre-vegetasjonspleie-fra-sd_endelig_hoyopploselig.pdf



Foto og illustrasjon: Anne-Grete Buseth Blankenberg

Kantvegetasjonen langs vassdrag har mange nemningar/betegnelser. Dette kan vere **kantvegetasjonsbelte, kantsoner eller vegetasjonssone.**



Avstand mellom vassdrag og gjødsselfri kantsone kan ikkje vere meir enn åtte meter.

Sona det blir gitt tilskot for skal ha ei breidde på minst fire meter målt frå normalvasstanden til vassdraget

Minst to meter av kantsona skal liggje på fulldyrka eller overflatedyrka areal

Tiltaket gjeld for fulldyrka og overflatedyrka areal. Tiltaket omfattar ikkje innmarksbeite.

Kantsona skal ikkje gjødslast eller sprøytast i søknadsåret.



Tiltaket gjeld vassdrag og delar av vassdrag med årsikker vassføring. Årsikker vassføring er vassføring som ikkje tørkar ut i vekstsesongen oftare enn kvart tiande år.

Kantsona på jordbruksarealet skal haustast ved slått eller beiting i søknadsåret. Ved fornying skal jordarbeiding og såing skje mellom 1. mars og 1. juli. Det skal ikkje brukast plantevernmiddel i kantsona.



Utmålingseining og førebels tilskotssats:

kr 15 per løpemeeter kantsone
Inntil 1500 meter per føretak
*(Kantsone i eng utan gjødsling og
sprøytemiddel langs prioriterte
vassdrag)*

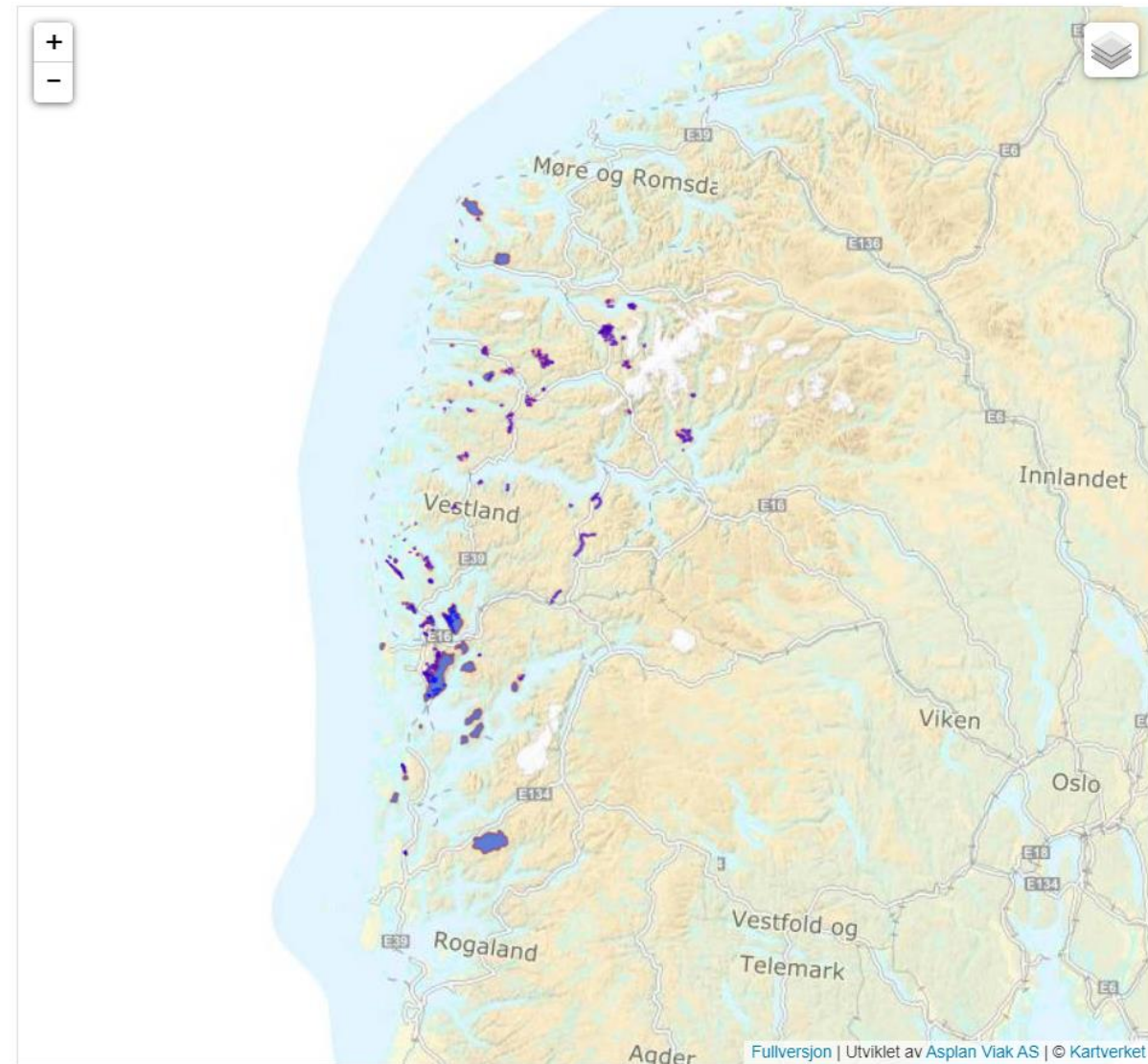
Kr 22 500

Kartavgrensning

Tiltaket gjeld i prioriterte område ved vassdrag og delar av vassdrag. Konkret avgrensning av kva areal som kan ha rett til tilskot kjem fram i kart i elektronisk søknadsportal. Prioriterte område er og kartfesta i Fylkesatlas, sjå kart under.

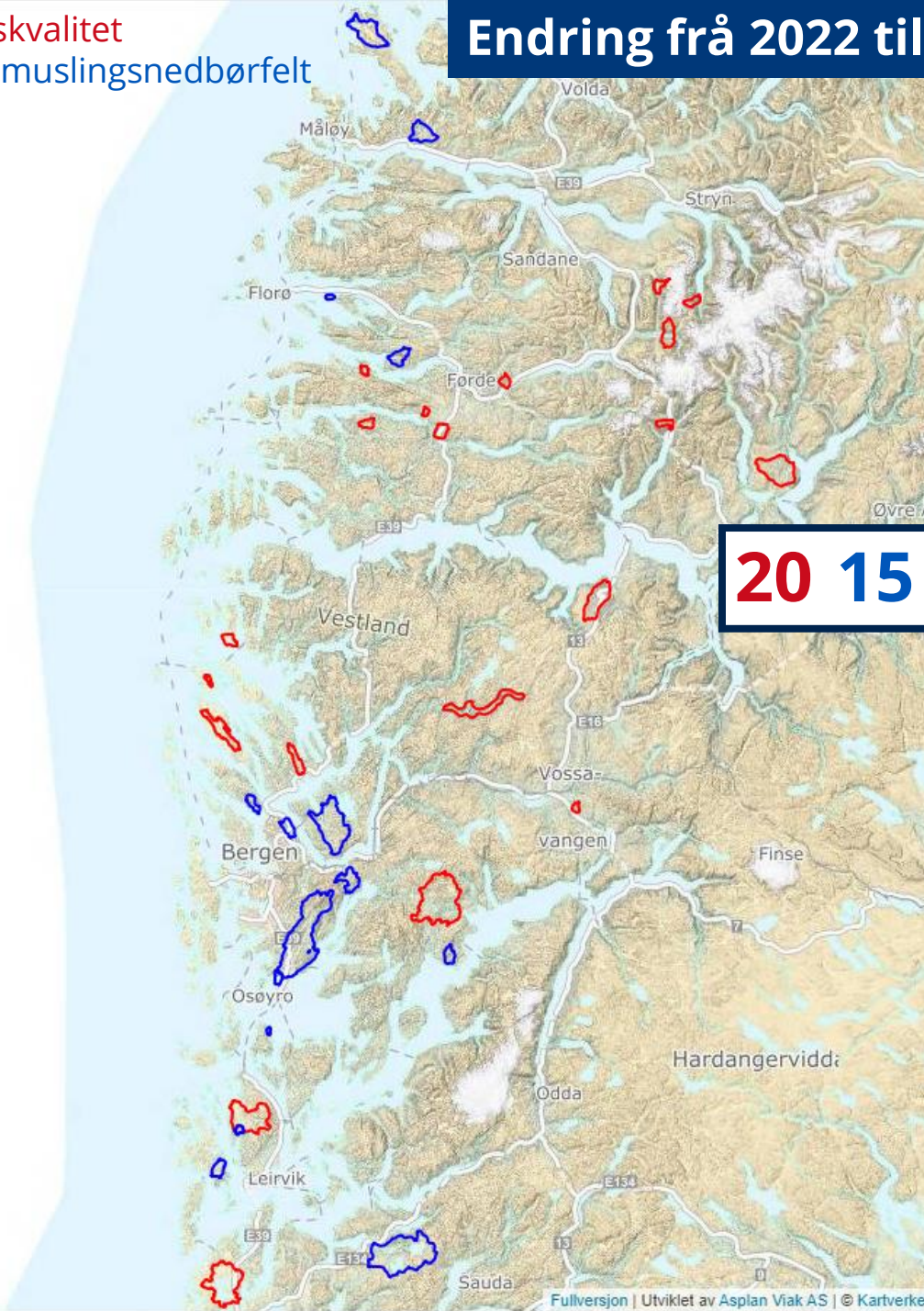


Tilskotsordninga gjeld i prioriterte område



Endring frå 2022 til

20 15



Rapport: Vannforekomster med kvalitetselement og kvalitetselementparametere

Rapport: Vannforekomster med og uten tiltak



Kvalitetselementparameter

Påvirkningstype

 LOVDATA



Søk etter lover, forskrifter, dommer, stortingsvedtak, tariffavtaler m.m.

Søk

Forskrift om rammer for vannforvaltningen



Kapittel 2. Miljømål

0 Tilføyd ved [forskrift 20 des 2018 nr. 2231](#) (i kraft 1 jan 2019).

§ 4. Miljømål for overflatevann

Tilstanden i overflatevann skal beskyttes mot forringelse, forbedres og gjenopprettes med sikte på at vannforekomstene skal ha **minst god økologisk og god kjemisk tilstand**, i samsvar med klassifiseringen i vedlegg V og miljøkvalitetsstandardene i vedlegg VIII. Stoff nr. 34 til og med stoff nr. 45 i vedlegg VIII del A inngår i vurdering av kjemisk tilstand fra og med 22. desember 2018.

Miljøkvalitetsstandardene i vedlegg VIII gjelder ikke dersom det kan dokumenteres at overskridelser av miljøkvalitetsstandardene skyldes langtransporterte forurensninger.

0 Endret ved [forskrifter 27 mars 2012 nr. 321](#), [25 juni 2015 nr. 805](#), [20 des 2018 nr. 2231](#) (i kraft 1 jan 2019).

Datakvalitet

Svært dårlig

Målt

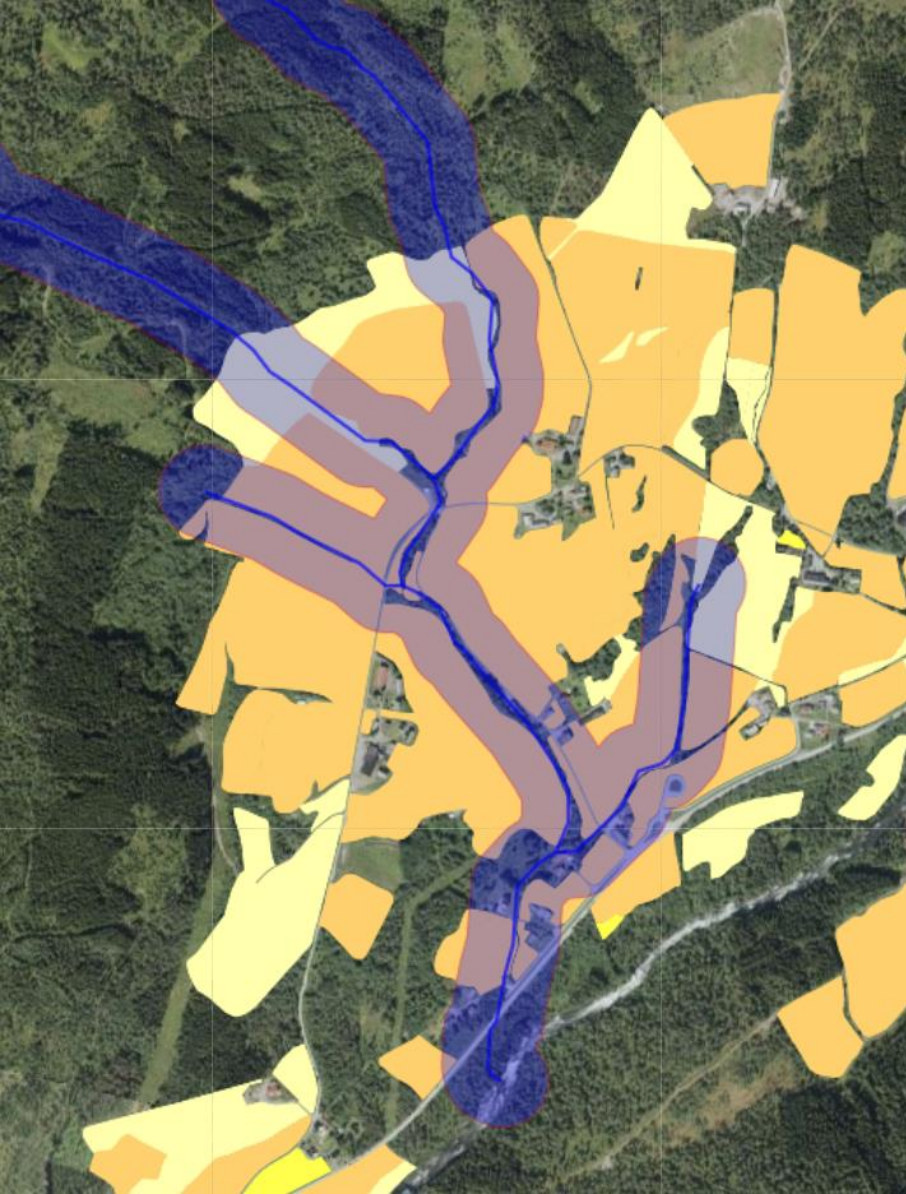
Dårlig

Ikke relevant



Eksempel: Storegrova

<https://vann-nett.no/portal/#/waterbody/084-348-R>



Rapport 1

Kvalitetsselementparameter

Totalnitrogen

Totalfosfor

Klorofyll a

Trofiindeks begroingsalger PIT

Planteplankton trofiindeks PTI

Cyano maks

Tilstandkvalitetsselementparameter

Moderat

Dårlig

Svært dårlig

Datakvalitet

Målt

Rapport 2

Påvirkningstype

Diffus avrenning fra annen jordbrukskilde

Diffus avrenning fra beite og eng

Diffus avrenning fra husdyrhold/husdyrgjødsel

Diffus avrenning fra fulldyrket mark

Diffus avrenning fra annen kilde

Påvirkningsgrad

Middels grad

Stor grad

Økologisk tilstand

Moderat

Svært dårlig

Dårlig

Ikke relevant

Ta kontakt med vassområdekoordinator



<https://www.vannportalen.no/vannregioner/vestland/vassomrade/>

Vassområde i Vestland vassregion

Hardanger vassområde	>
Indre Sogn vassområde	>
<u>Nordfjord vassområde</u>	>
Nordhordland vassområde	>
Sunnfjord vassområde	>
Sunnhordland vassområde	>
Vest vassområde	>
Voss - Osterfjorden vassområde	>
Ytre Sogn vassområde	>



Spørsmål?

Spreiing av all husdyrgjødsel om våren og/eller i vekstsesongen



Statsforvaltaren i Vestland



Statsforvaltaren i Vestland

Norsk (nynorsk) ▼

Statsforvaltaren i ▼

Om oss ▼

Kontakt oss

Fagområde A-A

Abonner på nyhende

Vestland > Landbruk og mat

> Tilskot til spreiiing av all husdyrgjødsel om våren og/eller i vekstsesongen (gjeld kun for enkelte føretak i område nær prioriterte vassdrag med elvemusling)

Tilskot til spreiiing av all husdyrgjødsel om våren og/eller i vekstsesongen (gjeld kun for enkelte føretak i område nær prioriterte vassdrag med elvemusling)



Lonevassdraget på Osterøy er eit av vassdraga med elvemusling. I slike område er det tilskot for å spreie all husdyrgjødsel innan 10. august. Foto: Øyvind Vatsnelle, SFVL

Det kan gjevast tilskot der all husdyrgjødsel og biorest eit føretak skal spreie er spreidd innan 10. august. Tiltaket gjeld føretak med mjølkeproduksjon på storfe som disponerer areal i nedbørsfelt til elvemuslingsvassdrag (sjå kartavgrensing og tabell under som syner kva vassdrag som inngår i tiltaket).

Kontaktpersonar

[Daniel Almhjell](#)
Tlf: [55 57 21 50](#)

[Martin Søgner](#)
Tlf: [57 64 30 79](#)

[Øyvind Vatsnelle](#)
Tlf: [55 57 21 78](#)

[Liv Astrid Nordheim Kusslid](#)
Tlf: [57 64 30 87](#)

Dokument

↓ [Rettleiande liste over føretak som kan kome inn under tiltaket](#)

Søknadsinformasjon

Dette tilskotet er eit av fleire tilskotsordningar som er ein del av regionalt miljøprogram. Søknadsfrist 15. oktober.

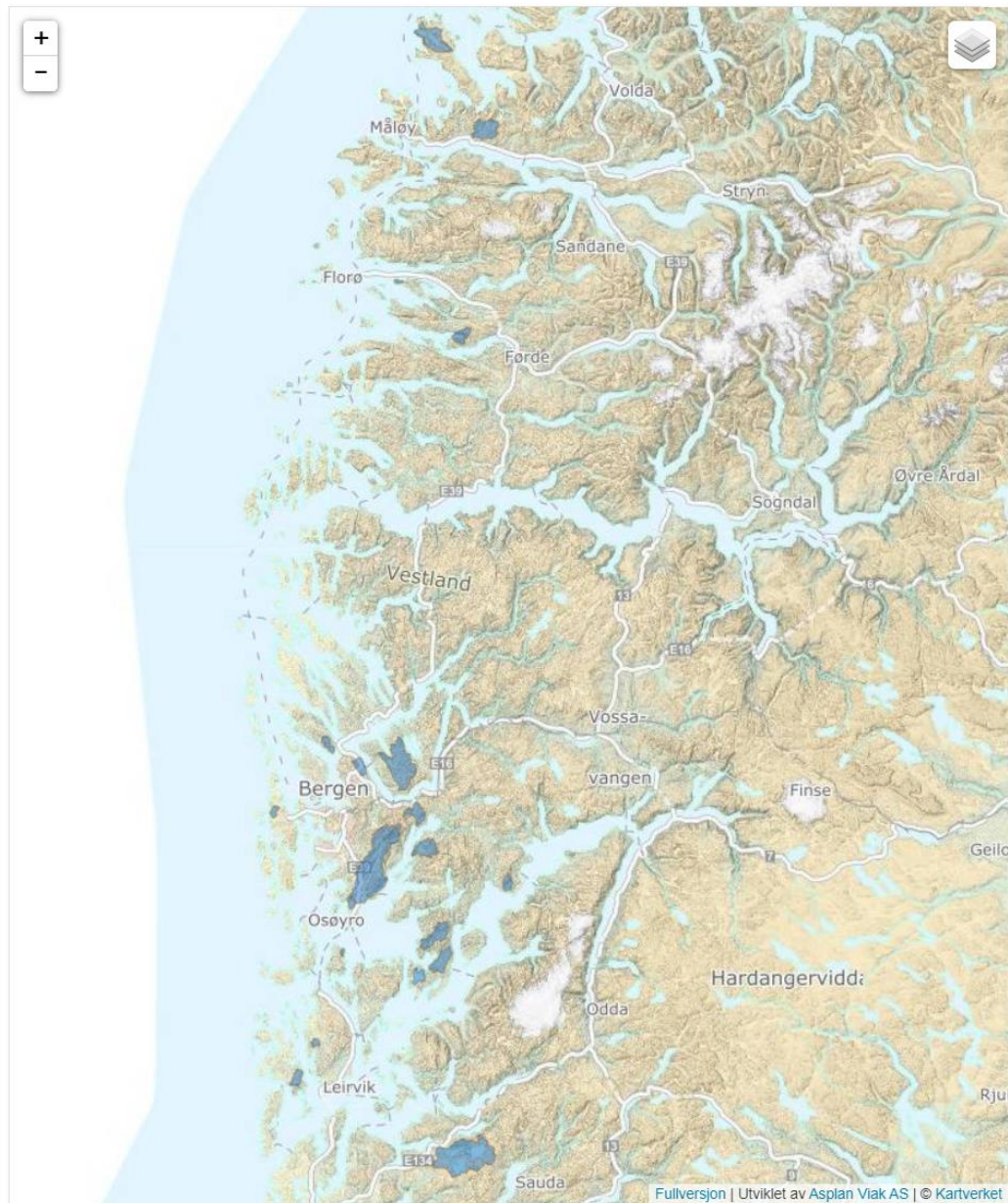
[Les meir om regionalt miljøprogram, inkl. søknadsinformasjon, på temaside til RMP](#)



<https://www.nina.no/Naturmangfold/Elvemusling>

Kartavgrensing

Sjå kart under som viser kva vassdrag som inngår i tiltaket. Klikk eventuelt på Fullversjon for å sjå kartet i fylkesatlas, der du kan skru på kartlag med jordbruksareal og eigedomsgrenser.





Det kan gjevast tilskot der **all** husdyrgjødsel og bioest eit føretak skal spreie er spreidd **innan 10. august.** Tiltaket gjeld føretak med **mjølkeproduksjon** på storfe som disponerer areal i nedbørsfelt til **elvemuslingsvassdrag**



Tiltaksklasse, utmålingseining og førebels tilskotssats:

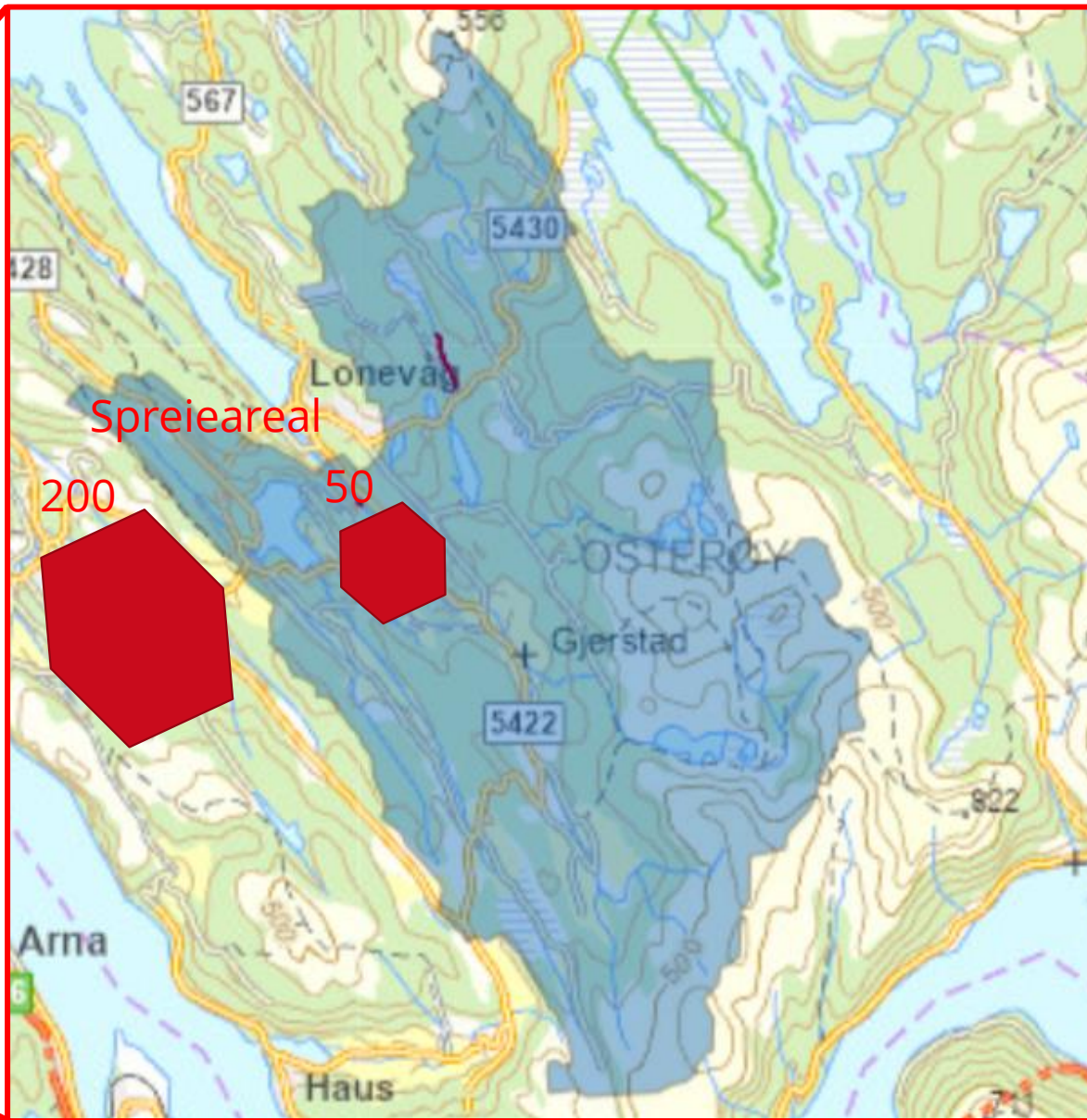
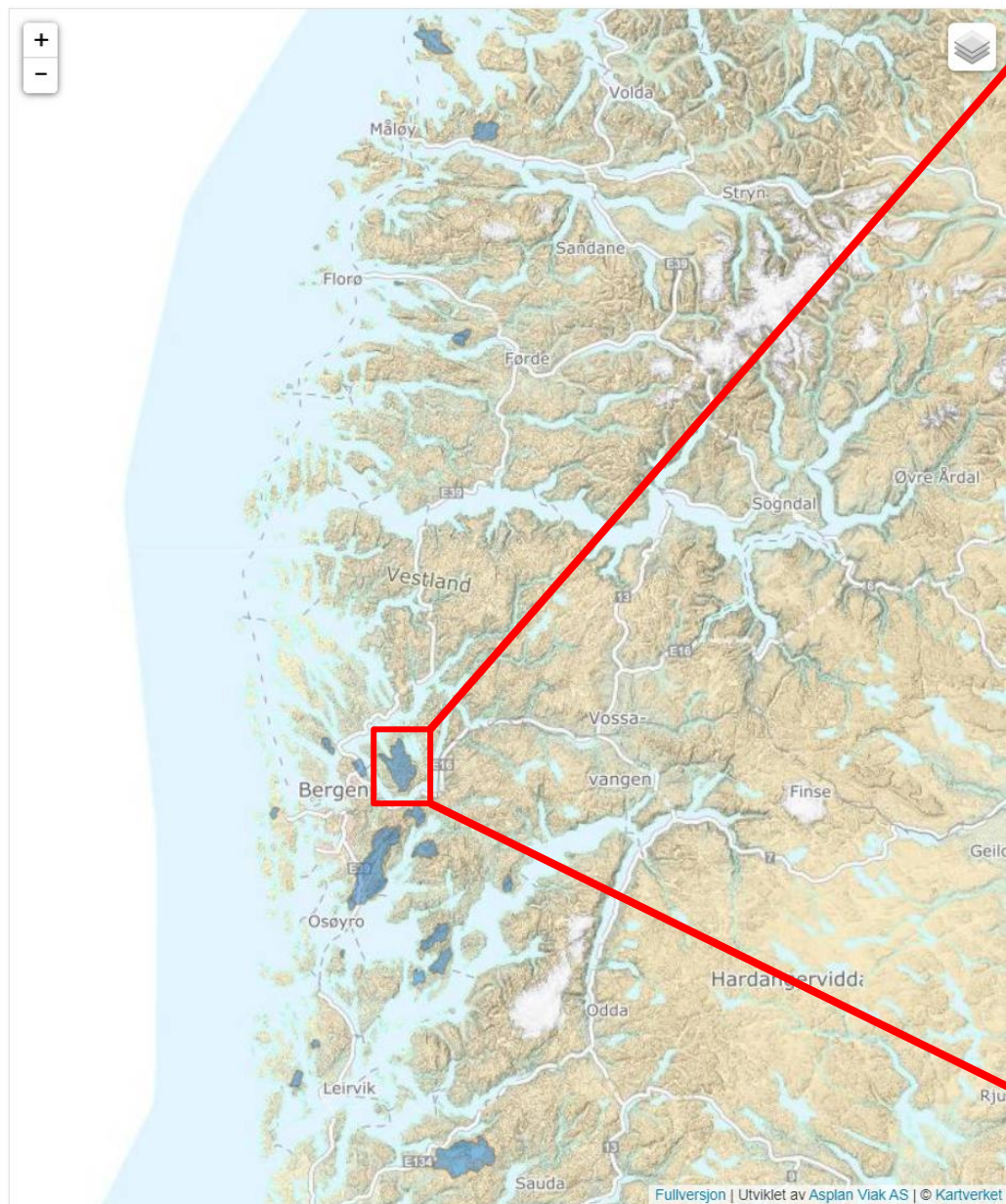
**Spreiing i veksande kultur: kr 180 per daa
Det kan gjevast tilskot for inntil 250 daa
per føretak**

(Tiltaket gjeld spreiiing der all husdyrgjødsel og bio-rest eit føretak skal spreie er spreidd innan 10. august på godkjent spreieareal. Tiltaket gjeld enkelte føretak som disponerer areal som drenerer til elvemuslingsvassdrag).

Kr 45 000

Kartavgrensing

Sjå kart under som viser kva vassdrag som inngår i tiltaket. Klikk eventuelt på Fullversjon for å sjå kartet i fylkesatlas, der du kan skru på kartlag med jordbruksareal og eigedomsgrenser.





Spørsmål?



Til alle landbrukskontor i Vestland fylke.

Det er blitt sendt ut meldingar til landbruksføretak i samband med nytt Regionalt miljøprogram for ordningane:

- **Kantsone i eng**
- **Spreiing av all husdyrgjødsel om våren og/eller i vekstsesongen (gjeld kun for enkelte føretak i område nær prioriterte vassdrag med elvemusling)**
- **Tilrettelegging av hekke- og beiteområde for fugl (gjeld vipe, åkerrikse og storspove)**

Vedlagt ligg ein oversikt over meldingane vi har sendt ut.

Ver merksam på at vi har nytta kontaktinformasjonen som ligg registrert i produksjonstilskot for 2022.

Dei som er registrert med ein ugyldig epost-adresse har fått sms.

I få tilfelle er nokon registrert med både ugyldig epost-adresse og telefonnummer.

Det kan difor vere nokon føretak som av fleire årsaka ikkje har fått denne informasjonen.

Med venleg helsing

Daniel Almhjell

rådgjevar



Statsforvaltaren i Vestland

Telefon: 55 57 21 50

E-post: daniel.almhjell@statsforvalteren.no

Web: www.statsforvaltaren.no/vl



Namn på tilskotsordning	Kantsone i eng
Melding til	Føretak som eige eller leige jordbruksareal i prioriterte område. Sjå dei prioriterte område i fylkesatlas: https://www.fylkesatlas.no/share/8674d7492e31
Meldingstekst	<p>Dette er ein melding til potensielle søkjarar på tilskotsordninga: <i>Kantsone i eng</i> innan Regionalt miljøprogram (RMP).</p> <p>Kvart føretak kan få tilskot på inntil kr 22 500 for å halde større avstand til vassdrag ved bruk av husdyrgjødsel, mineralgjødsel og plantevernmiddel.</p> <p>Sjå meir informasjon om ordninga, og bruk kartet nedst på sida for å sjå kva for prioriterte område ein kan søkja på:</p> <p>https://www.statsforvalteren.no/nn/vestland/landbruk-og-mat/skjult-side---landbruk/tilskot-til-kantsone-i-eng-gjeld-kantsoner-utan-gjodsling-og-sproytemiddel-langs-prioriterte-vassdrag/</p>

Namn på tilskotsordning	Kantsone i eng
Melding til	Føretak som fekk utbetalt tilskot i 2022, men som ikkje finnst i lista over føretak som eige eller leige jordbruksareal i nye prioriterte område for 2023. Sjå dei prioriterte område i fylkesatlas: https://www.fylkesatlas.no/share/8674d7492e31
Meldingstekst	<p>Dette er ein melding til føretak som fekk utbetalt tilskot på tilskotsordninga: <i>Kantsone i eng</i> innan Regionalt miljøprogram (RMP) i 2022, men som i 2023 kan vere ute av ordninga.</p> <p>Sjå meir informasjon om ordninga, og bruk kartet nedst på sida for å sjå kva for prioriterte område ein kan søkja på frå og med 2023:</p> <p>https://www.statsforvalteren.no/nn/vestland/landbruk-og-mat/skjult-side---landbruk/tilskot-til-kantsone-i-eng-gjeld-kantsoner-utan-gjodsling-og-sproytemiddel-langs-prioriterte-vassdrag/</p> <p>Ta kontakt med landbrukskontoret i kommunen om du har spørsmål.</p>



Namn på tilskotsordning	<i>Spreiing av all husdyrgjødsel om våren og/eller i vekstsesongen (gjeld <u>kun</u> for enkelte føretak i område nær prioriterte vassdrag med elvemusling)</i>
Melding til	Føretak som eige eller leige jordbruksareal i nedbørsfelt til elvemuslingsvassdrag, og som er registrert med mjølkekyr i produksjonstilskot for 2022. Sjå nedbørsfelt til elvemuslingsvassdrag: https://www.fylkesatlas.no/share/938496ebabfb
Meldingstekst	<p>Dette er ein melding til potensielle søkjarar på tilskotsordninga: <i>Spreiing av all husdyrgjødsel om våren og/eller i vekstsesongen (gjeld <u>kun</u> for enkelte føretak i område nær prioriterte vassdrag med elvemusling)</i> innan Regionalt miljøprogram (RMP).</p> <p>Føretak som får denne meldinga kan kome inn under tiltaket, og få tilskot på inntil kr 45 000 for å spreie all husdyrgjødsel innan 10. august. Ein kan i tillegg søkje om RMP-tilskot til kantsone i eng.</p> <p>Sjekk om du fyller vilkåra, og sjå meir informasjon om ordninga:</p> <p>https://www.statsforvalteren.no/nn/vestland/landbruk-og-mat/skjult-side---landbruk/tilskot-til-spreiing-av-husdyrgjodsel-om-varen-eller-i-vekstsesongen--gjeld-kun-for-utvalde-vassdrag-med-elmusling/</p> <p>Ta kontakt med landbrukskontoret i kommunen for rettleiing.</p>

Namn på tilskotsordning	<i>Spreiing av all husdyrgjødsel om våren og/eller i vekstsesongen (gjeld <u>kun</u> for enkelte føretak i område nær prioriterte vassdrag med elvemusling)</i>
Melding til	Føretak som fekk utbetalt tilskot i 2022, men som ikkje finnast i lista over føretak som eige eller leige jordbruksareal i nedbørsfelt til elvemuslingsvassdrag, og som er registrert med mjølkekyr i produksjonstilskot for 2022. Sjå nedbørsfelt til elvemuslingsvassdrag: https://www.fylkesatlas.no/share/938496ebabfb
Meldingstekst	<p>Dette er ein melding til føretak som fekk utbetalt tilskot på tilskotsordninga: <i>Spreiing av all husdyrgjødsel om våren og/eller i vekstsesongen (gjeld <u>kun</u> for enkelte føretak i område nær prioriterte vassdrag med elvemusling)</i> innan Regionalt miljøprogram (RMP) i 2022, men som i 2023 kan vere ute av ordninga.</p> <p>Sjekk om du fyller vilkåra, og sjå meir informasjon om ordninga: https://www.statsforvalteren.no/nn/vestland/landbruk-og-mat/skjult-side---landbruk/tilskot-til-spreiing-av-husdyrgjodsel-om-varen-eller-i-vekstsesongen--gjeld-kun-for-utvalde-vassdrag-med-elmusling/</p> <p>Ta kontakt med landbrukskontoret i kommunen om du har spørsmål.</p>