

Bærekraftig skogbruk og tidlig hogst

Opplegg til diskusjon

Gro Kampp Hansen
Skogsamling Vestland 2024



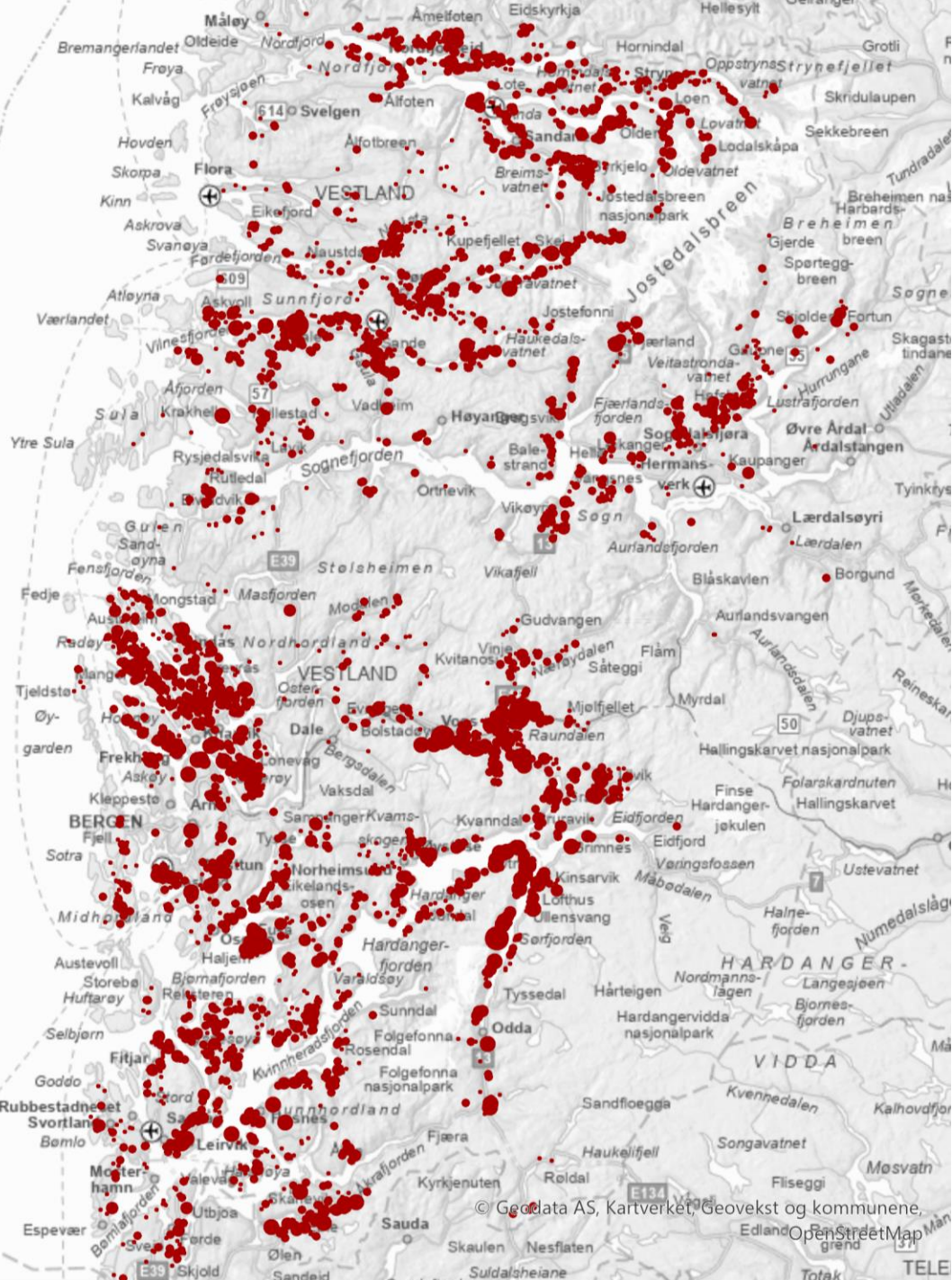
Statsforvaltaren i Vestland



22.05.2024

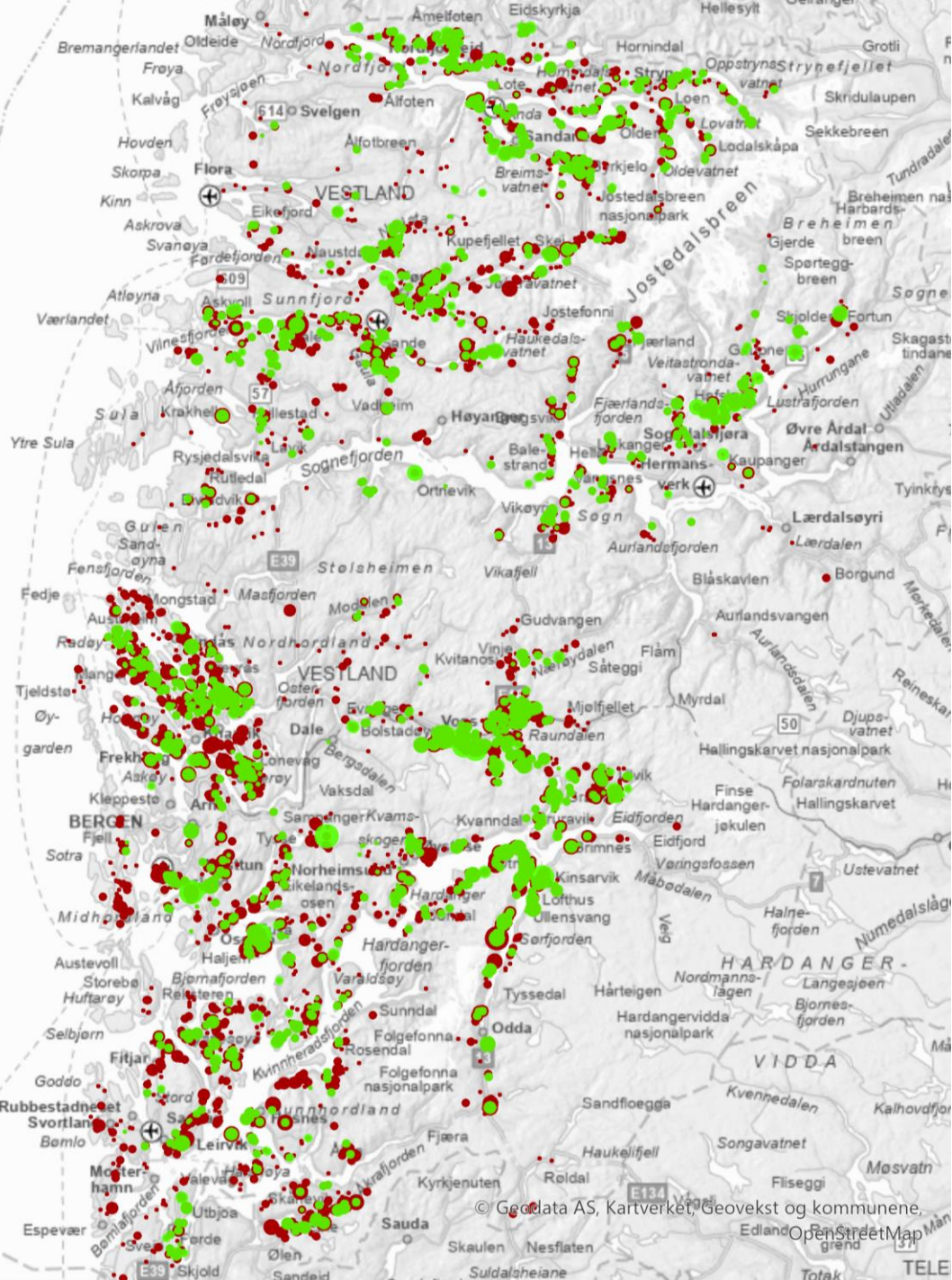


Vi vet hvem som hogger skog





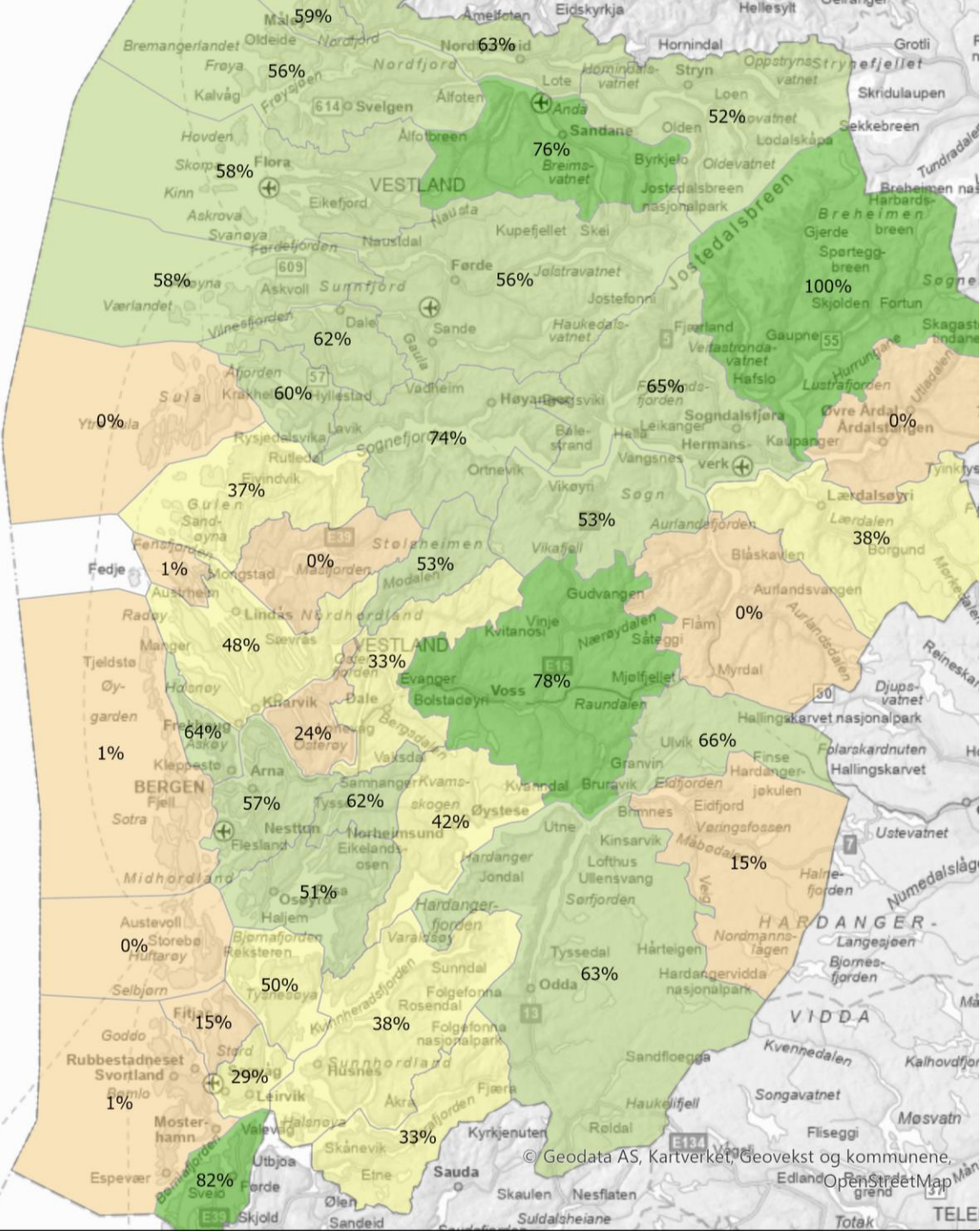
Vi vet hvem som får tilskudd til planting



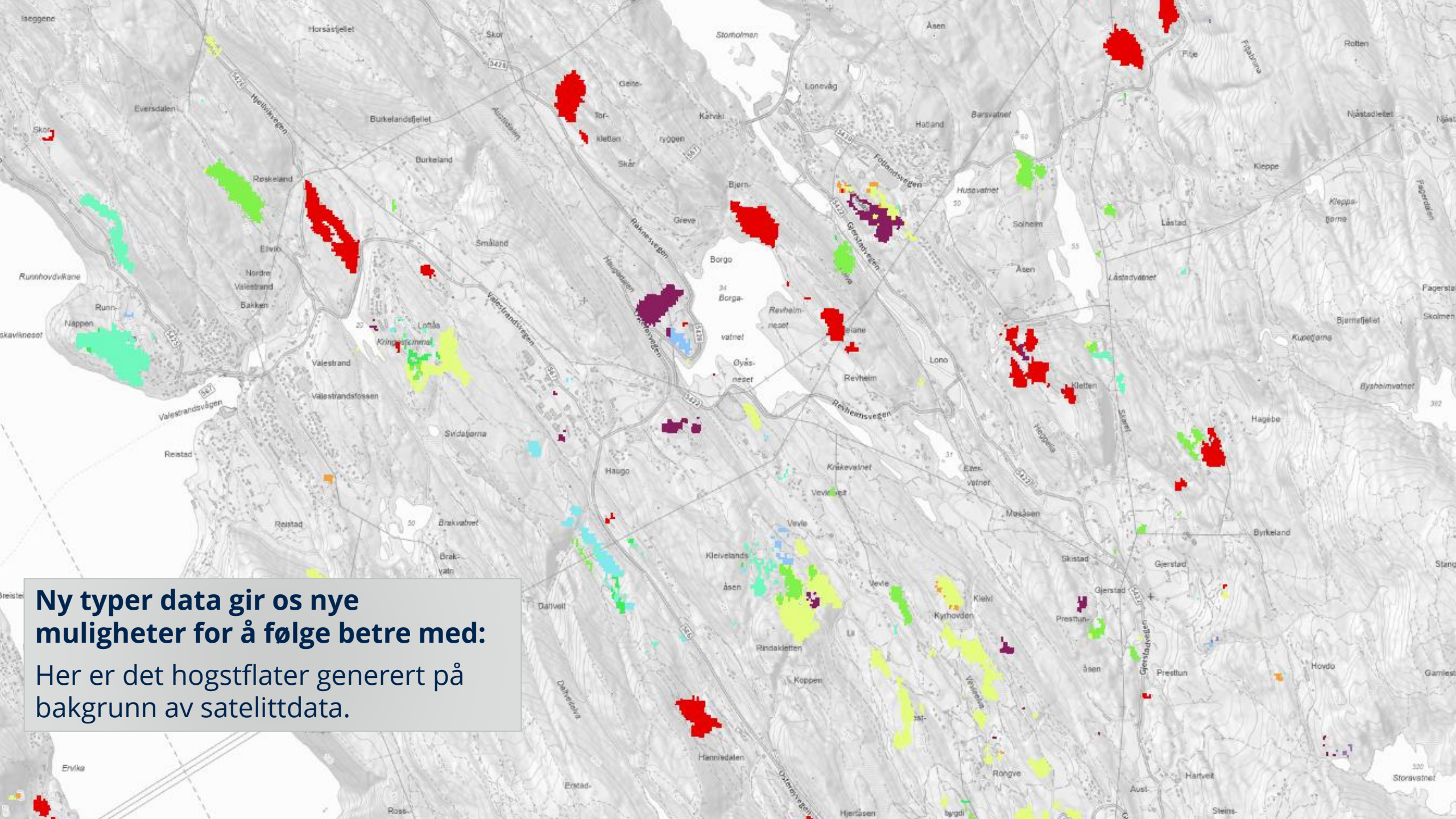
© Geodata AS, Kartverket, Geovekst og kommunene, OpenStreetMap



Vi ser at det er store forskjeller i fylket



© Geodata AS, Kartverket, Geovekst og kommunene, OpenStreetMap



Ny typer data gir os nye muligheter for å følge bedre med:
Her er det hogstflater generert på bakgrunn av satellittdata.

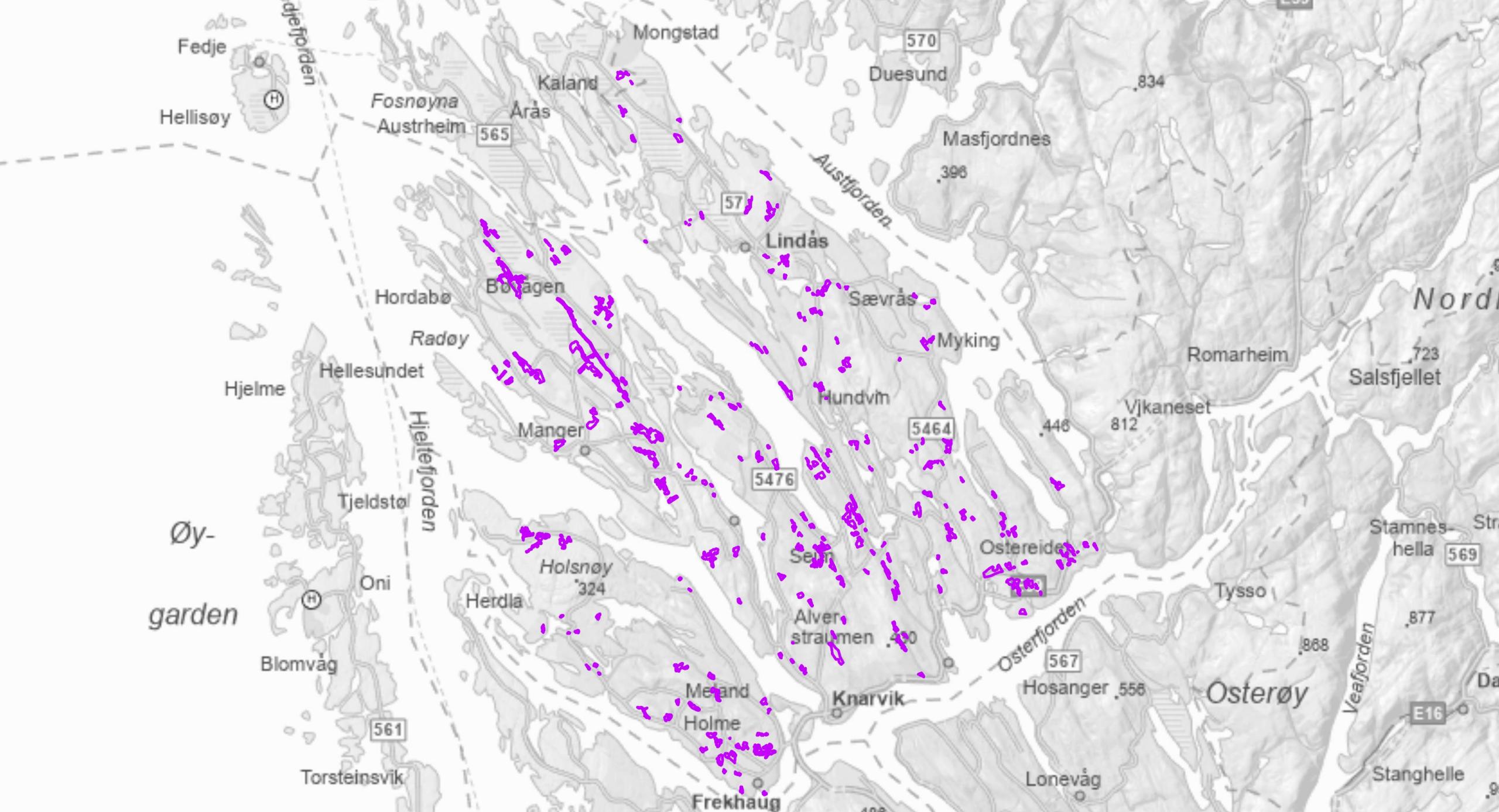


Nå ser vi hvor mange av hogstflatene ligger

Dette kan vi koble til takstdata og finne ut hvilken hogstklasse skogen var når den ble hogd:

Hogstklasse	3	4	5
Prosent av arealet i hogstklasse på hogsttidspunkt	11 %	56 %	33 %

Bonitet	14	17	20	23	26	29
Alder v. hogst	66	58	58	57	57	57





Alver kommune

– hvilken hogstklasse er granskogen når den blir hogd?

■ Hogstklasse 5

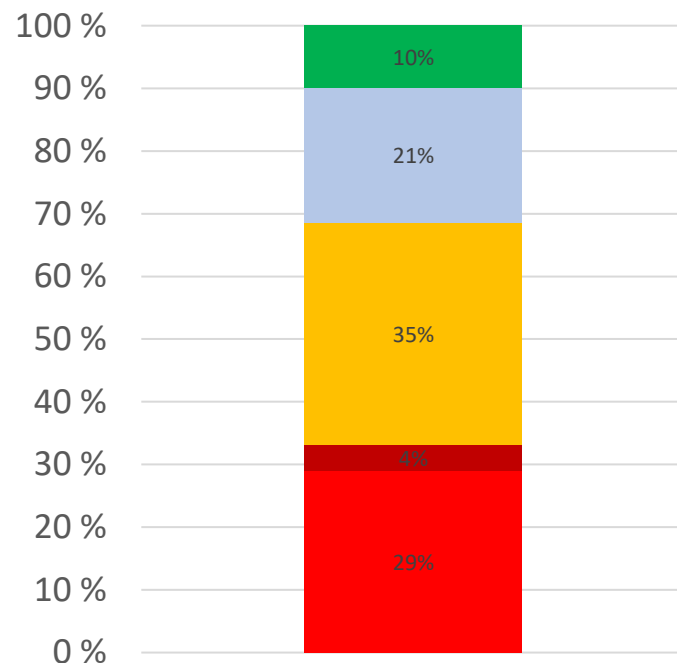
■ Øvre hogstklasse 4

■ Nedre hogstklasse 4

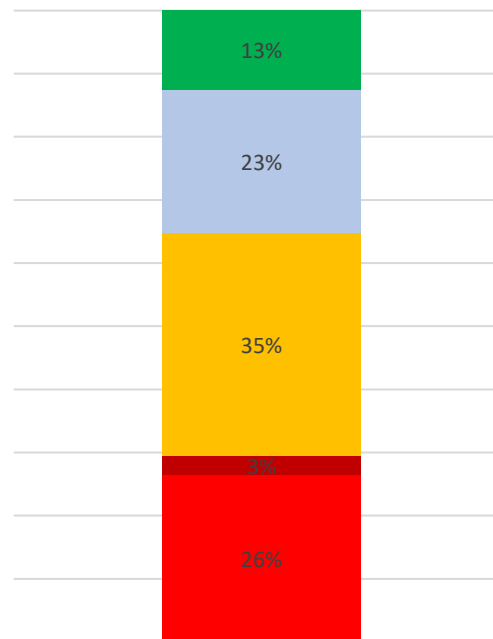
■ Nederste hogstklasse 4 - bryter med PEFC

■ Hogstklasse 3

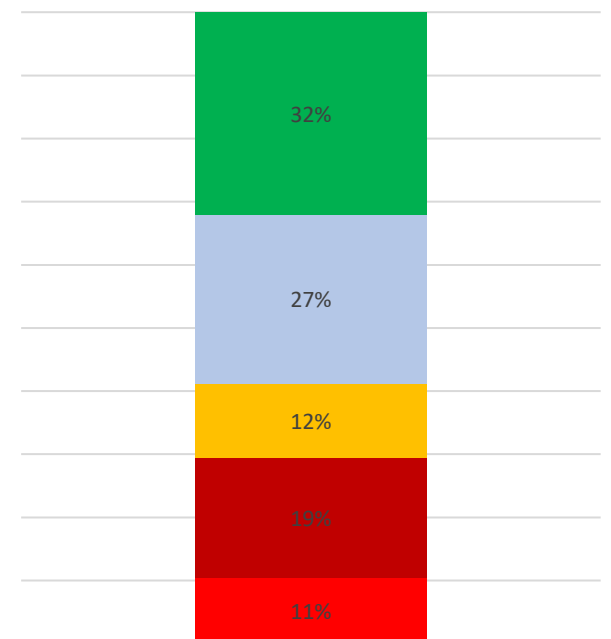
Hogstklasse på hogsttidspunkt på all hogst



Hogstklasse på hogsttidspunkt på areal som er plantet



Hogstklasse på hogsttidspunkt på areal som er plantet + aldersgrense for G26 på 50 år





Hogsttidspunkt, hvorfor er det viktig?

➤ *For skogeier*

➤ *For entreprenør*

➤ *For de som jobber i skogen*

➤ *Tømmer til bygg*

➤ *Karbonlagring i skog og jord*

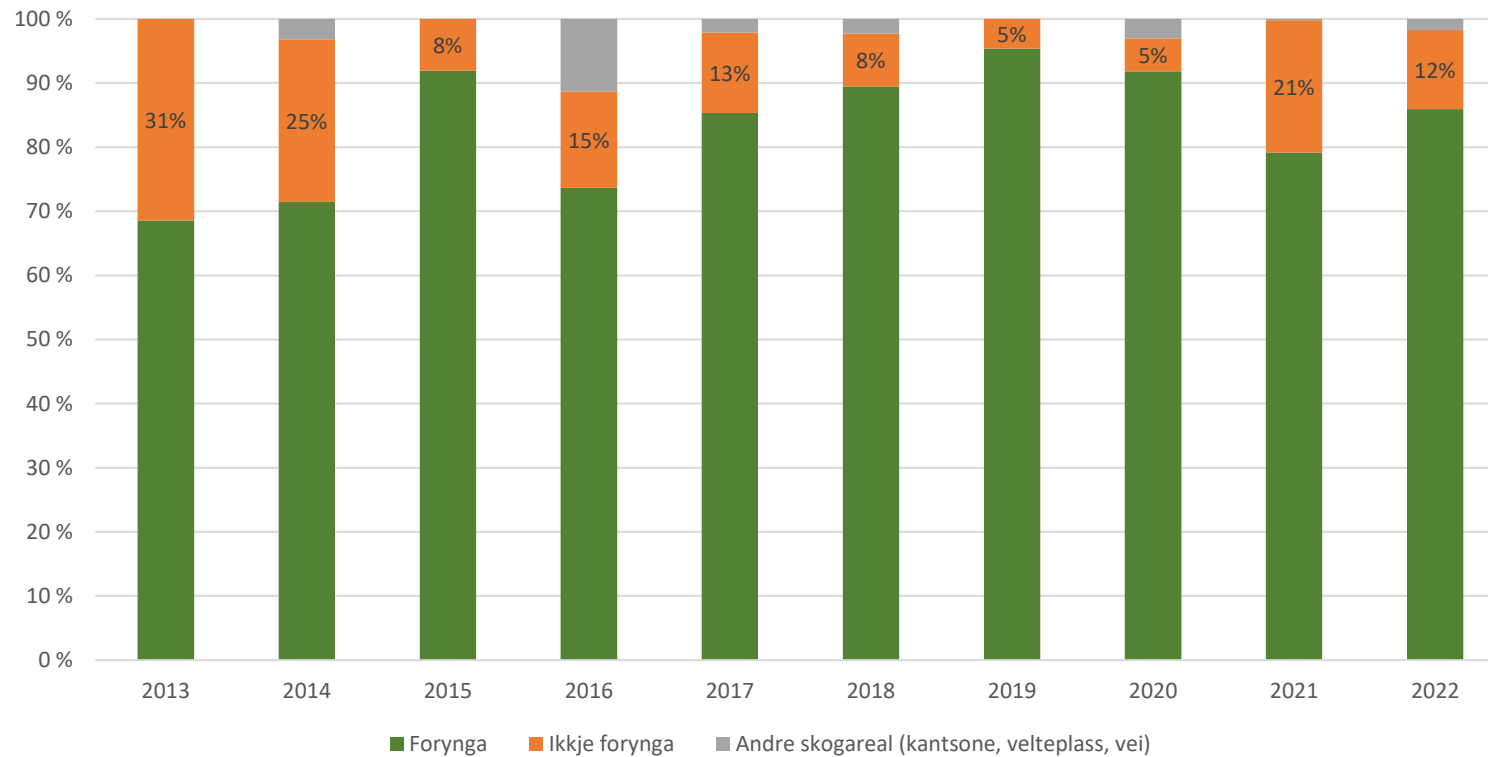




Sunnfjord kommune

– en positiv utvikling

Forynging av skogareal etter hogst



Hogstalder gran:
30% er hogstmodent
15% blir hogd «ulovlig» tidlig

Andre driftsformer:
?

Rådgivning:
Lite ressurser til folk
i både næring og
kommuner

Manglende kunnskap:
25% av skogeiere
kjente ikkje til
hogstklasse når de
hogget

Ungskogpleie:
10% av plantet areal
følges opp

Annen arealbruk:
20% av hogstareal
slutter å være skog

Foryngelse:
60% av hogstareal
blir plantet men
bare halvparten blir
tilfredsstillende
forynget