



Kompetanseprogram for auka bruk av tre

Kåre Kristen Totlund



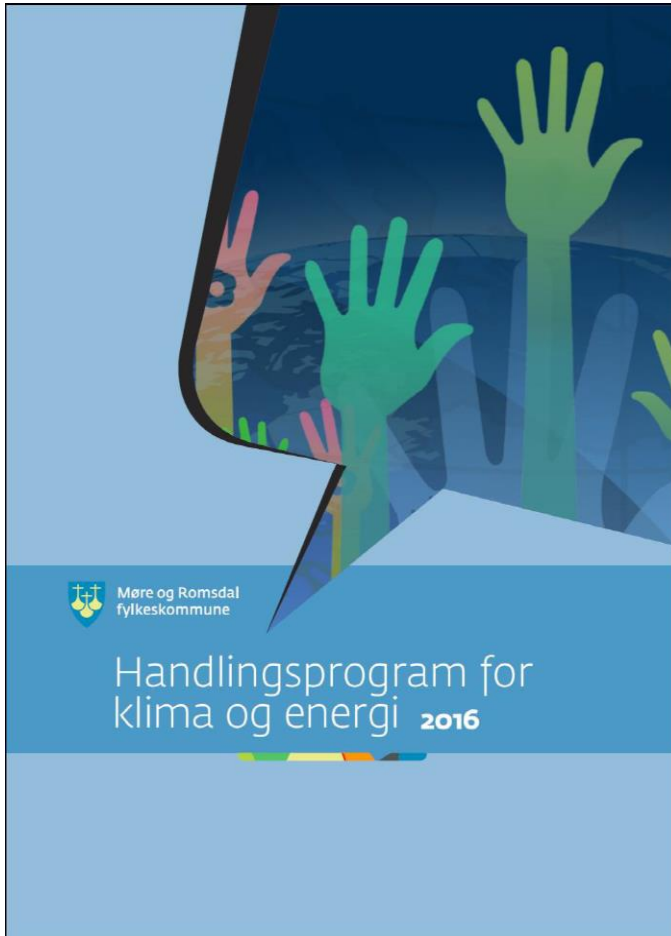


Kvifor ei satsing

- Klimautsleppa må reduserast
 - Paris avtalen
- Komunane har ein sentral rolle
 - særleg gjeld dette områda transport, avfall og bygg/bolig
- Bygg står for om lag ein tredel av alle klimautslepp
- Tre er eit miljøvenleg byggemateriell
- Bidra til måloppnåing i kommunale Klima- og energiplaner



Fylkesvis klima og energiplan



MÅL: Auka bruk av tre
som bygningsmaterial



Fordelar ved bruk tre

- Låge utslepp av klimagassar
- Stort bruksområde, kan tilpassas dei fleste bygg og kan gi god arkitektur
- Kan gi kort byggetid
- Konkurransedyktig på pris
- Gir godt innemiljø
- Lange tradisjonar og kompetanse for trebruk



Inspirasjon

- Hedmark og Oppland
 - Kompetanseprogram for auka bruk av tre i Innlandet
 - Gjennomført i 2015/2016 med suksess
 - Blir vidareført i 2017 og 2018
 - Samarbeid med Treteknisk Institutt, Innovasjon Norge og leverandørprogrammet i regi av KS, Difi og NHO



Korleis

- Alle kommunar blir invitert til å delta og gir tilbakemelding på planlagde bygg i komande økonomiplan
- Fagtur til andre kommunar/regionar som har lang erfaring med bruk av tre
 - Døme er Bergen og Trondheim
 - Besøke ulike fagmiljø med kompetanse om trebruk
 - Erfaringar om vedtak, byggeprosessar og ferdige bygg
 - Syne fram eksemplar på bygg; barnehagar/skuler/sjukeheim/omsorgsbustader/ studenthyblar/ administrasjonsbygg ++



- Auka kompetanse om kommunen som bestiller og lov om offentlig anskaffing
 - Søke samarbeid med Nasjonalt program for leverandørutvikling, www.leverandorutvikling.no





- Direkte oppfølging av kommune og det enkelte byggeprosjekt
- Bidra med
 - Kontakt med tilsvarande byggeprosjekt
 - Kontakt med fagmiljø
 - Rettleiing
 - Muligheitsstudie
- Berekraftig bestillerkompetanse
 - Alle kommunestyrrer får tilbod om besøk



Framdrift

- Invitasjon til kommunane blir utsendt i løpet av oktober

