



Romsdal videregående skole

Seminar om bruk av tre som
byggemateriale.

22. sept. 2016

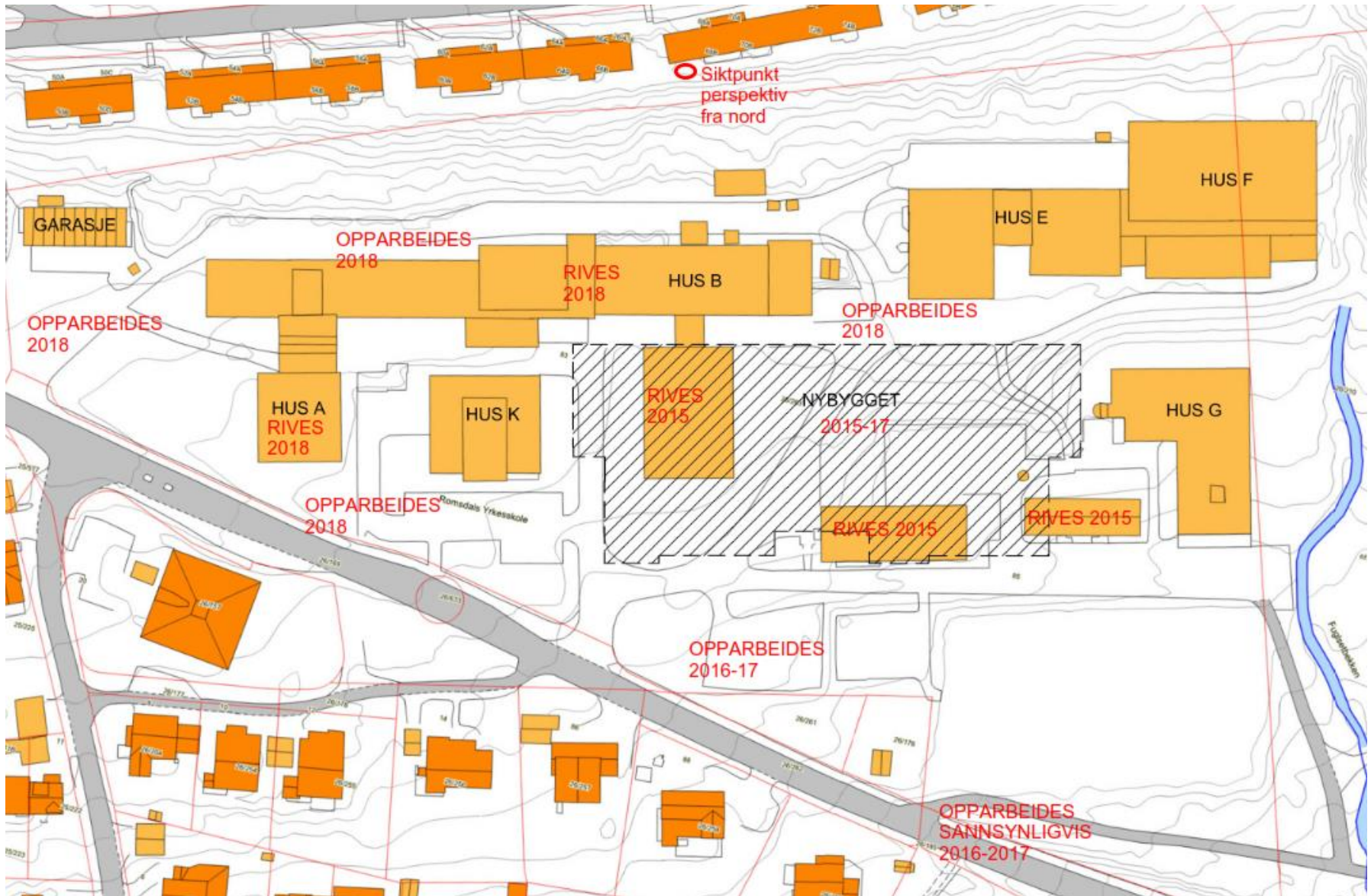


Romsdal videregående skole

Innovasjon.

Største enkeltbygg i massivtre .

Low-tech ventilasjon.






Historikk og bakgrunn for materialvalg

- Klimanøytrale byggematerialer

Egenskaper

Tre som byggemateriale

- Miljøvennlig
 - Klimanøytralt – Binder Co2
 - Visuell opplevelse
 - Kortere byggetid  lavere kostnad
- Vitenskapelig studie

Mulighetsstudie

Vurdere aktuelle bygg i tre.

Mulighetsstudie gjennomføres høsten 2012:

- Tredriveren i Møre og Romsdal
- Byve
- Silvinova AS .

Muligheter :

- bærekraftig
- miljøgevinster
- enkel drift.

Vedtak bygging.

- Fylkestingsvedtak

RVGS bygges med:

- massivtre
- passivhusnivå
- “low-tech” ventilasjonsløsninger.

Low-tech ventilasjon

Prinsipp

- Mekanisk og naturlig ventilasjon
- Aktive / passive plater
- Treull
- Troldekt

Bærekraft

Redusert klimagassutslipp i forhold til referansebygg

Styringsmål

- Resultatmål
- Effektmål
- Samfunns mål

Faser

1. Strategi - fase
2. Analyse/konsept - fase
3. Skisse-/forprosjekt - fase
 - Studieturer
 - utfordringer underveis
 - Anbudsfase
 - Samspillsfase
 - Byggefase

Produksjonkapasitet .

- Interesse
- Miljøaspektet
- Håp - Storskala-produksjon

RVGS:

Østerrike
Woodcon AS.
Stora Enso

Romsdal vgs

- 11 070
- 3,6
- 9 170
- 434
- 900 000

Klimaregnskap transport



Romsdal vgs. Nøkkelopplysninger

- 12.300 m²
- Kapasitet 950 elever
- 200 ansatte
- Kostnad 520 mill kr (Justert for prisstigning)

Framdrift

Massivtre

- Start 09. mai
 - Ferdig 30. august.
 - Tidsbesparende
-
- Tett råbygg i løpet av oktober.
 - Mønsås

Erfaring

Massivtre.

Samarbeid

Sluttresultat.



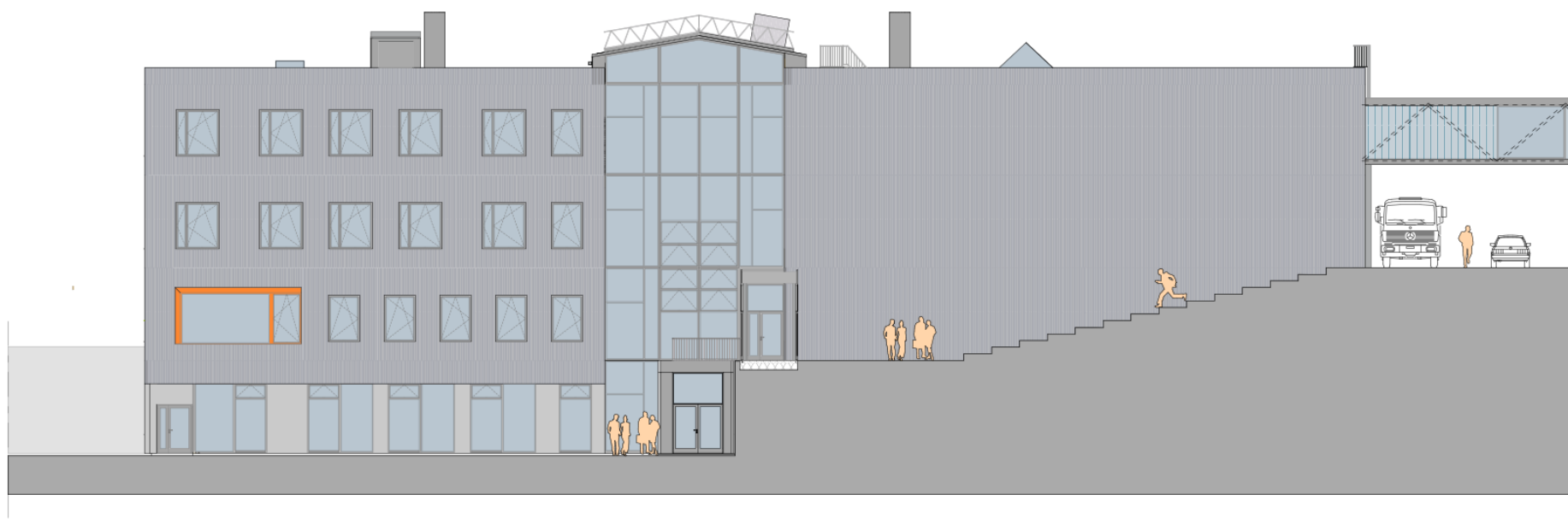




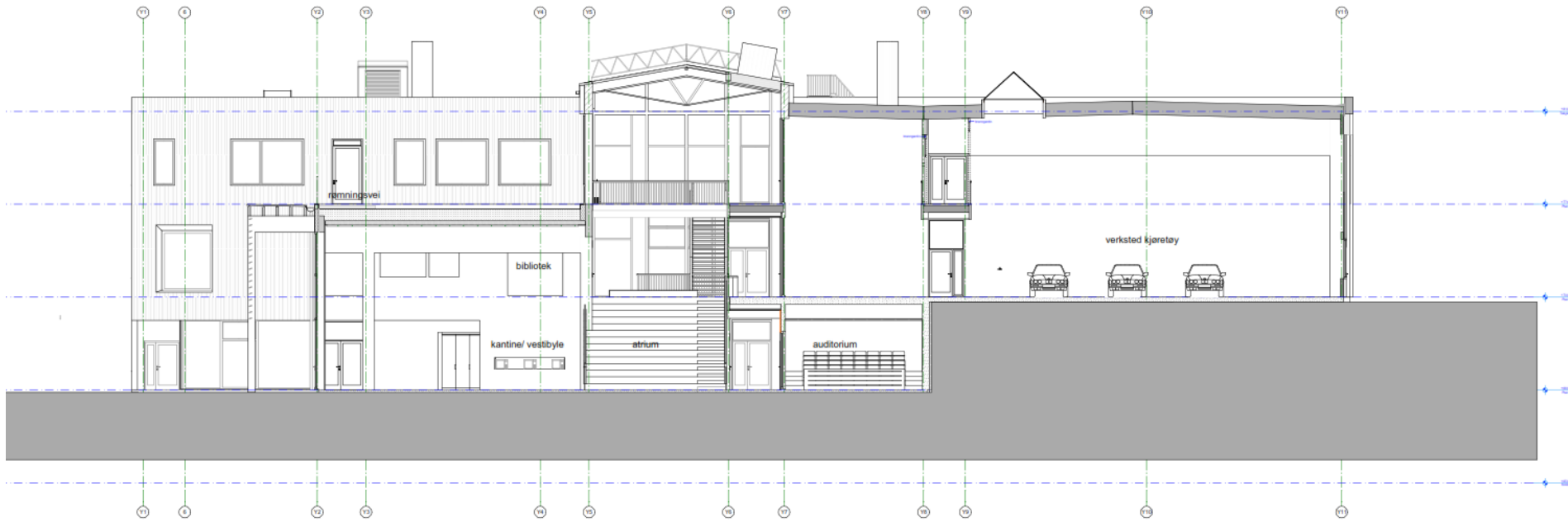


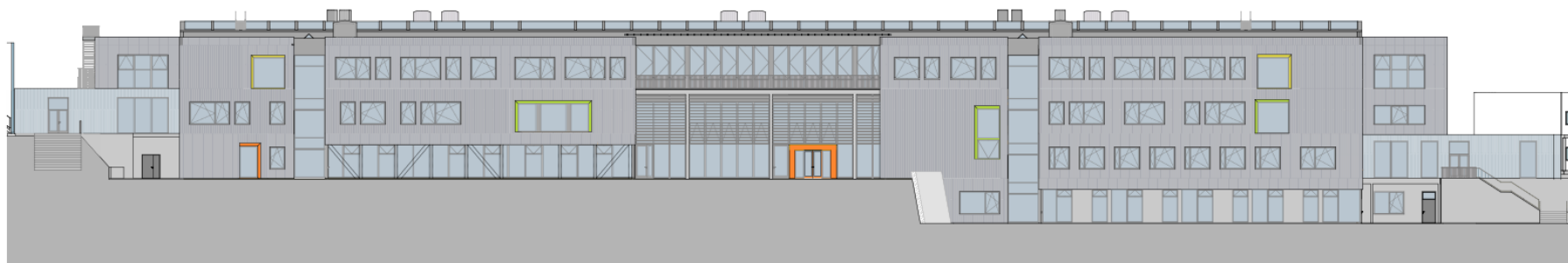




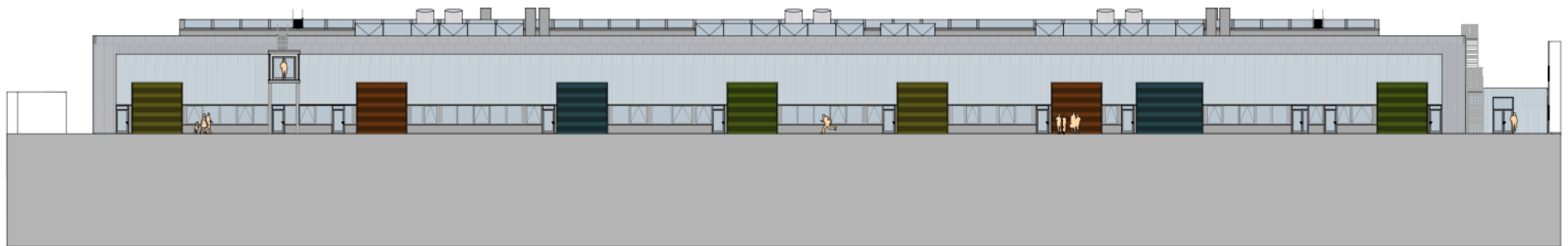


Fasade øst





Fasade sør

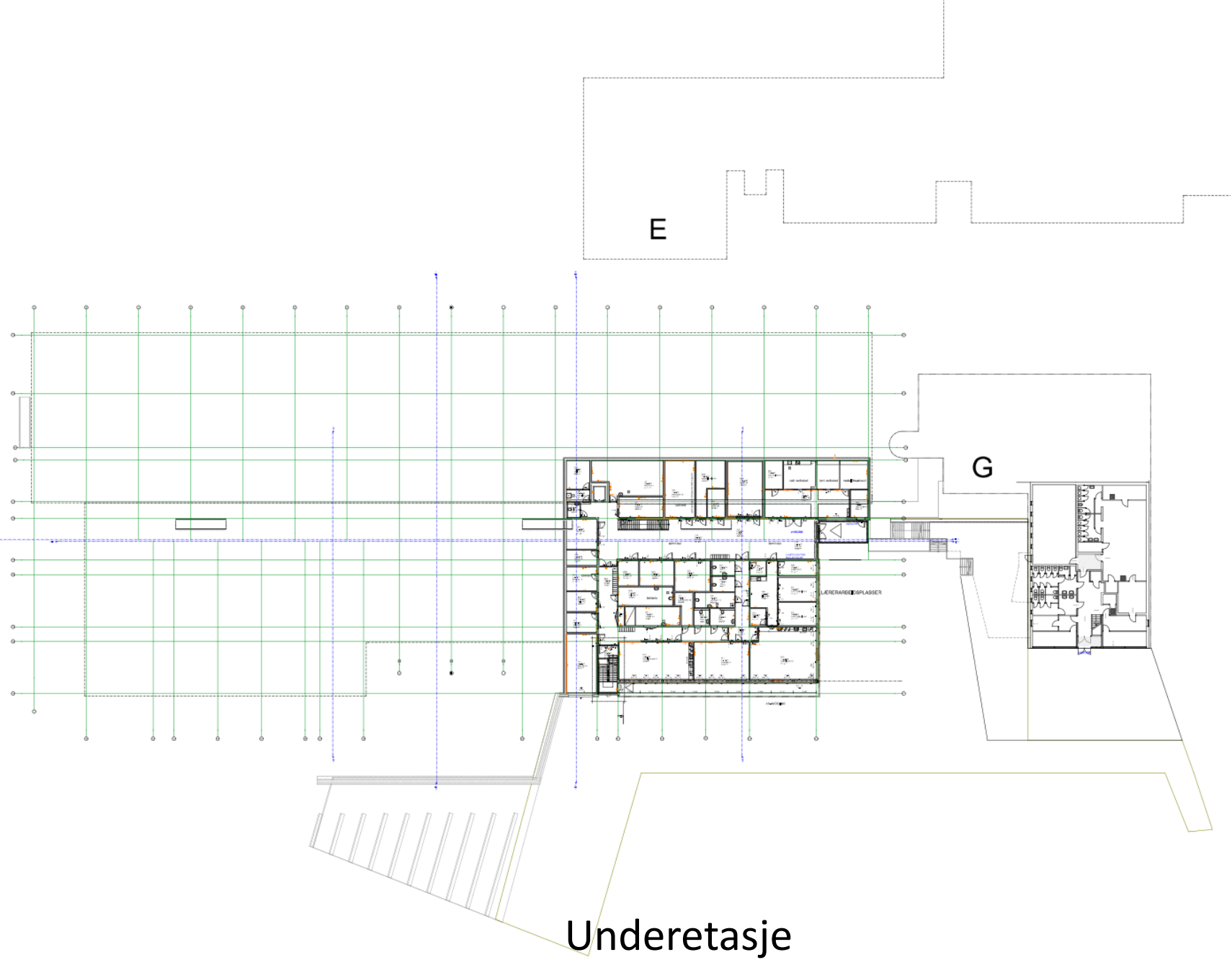


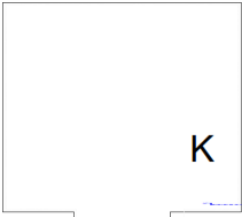
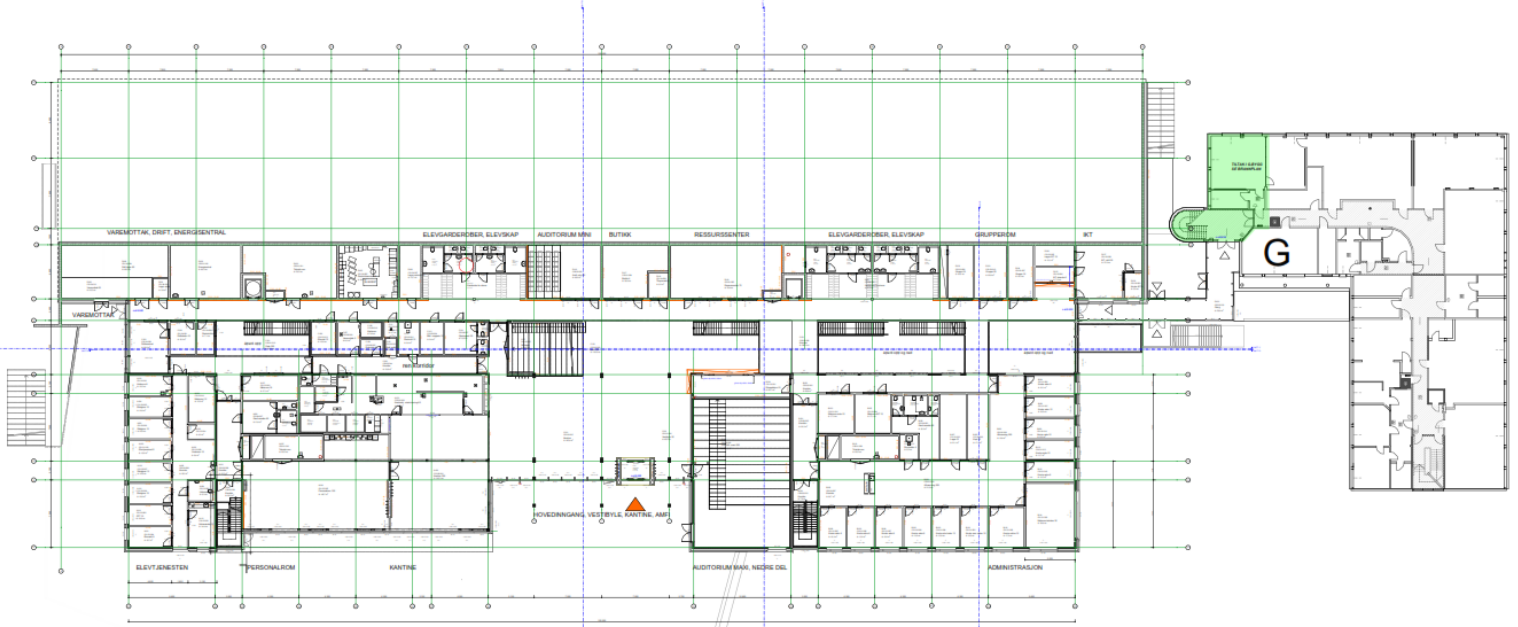
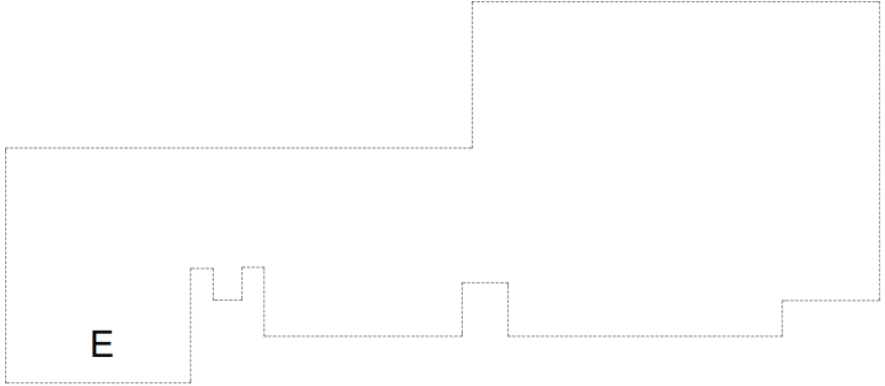
Fasade nord

E

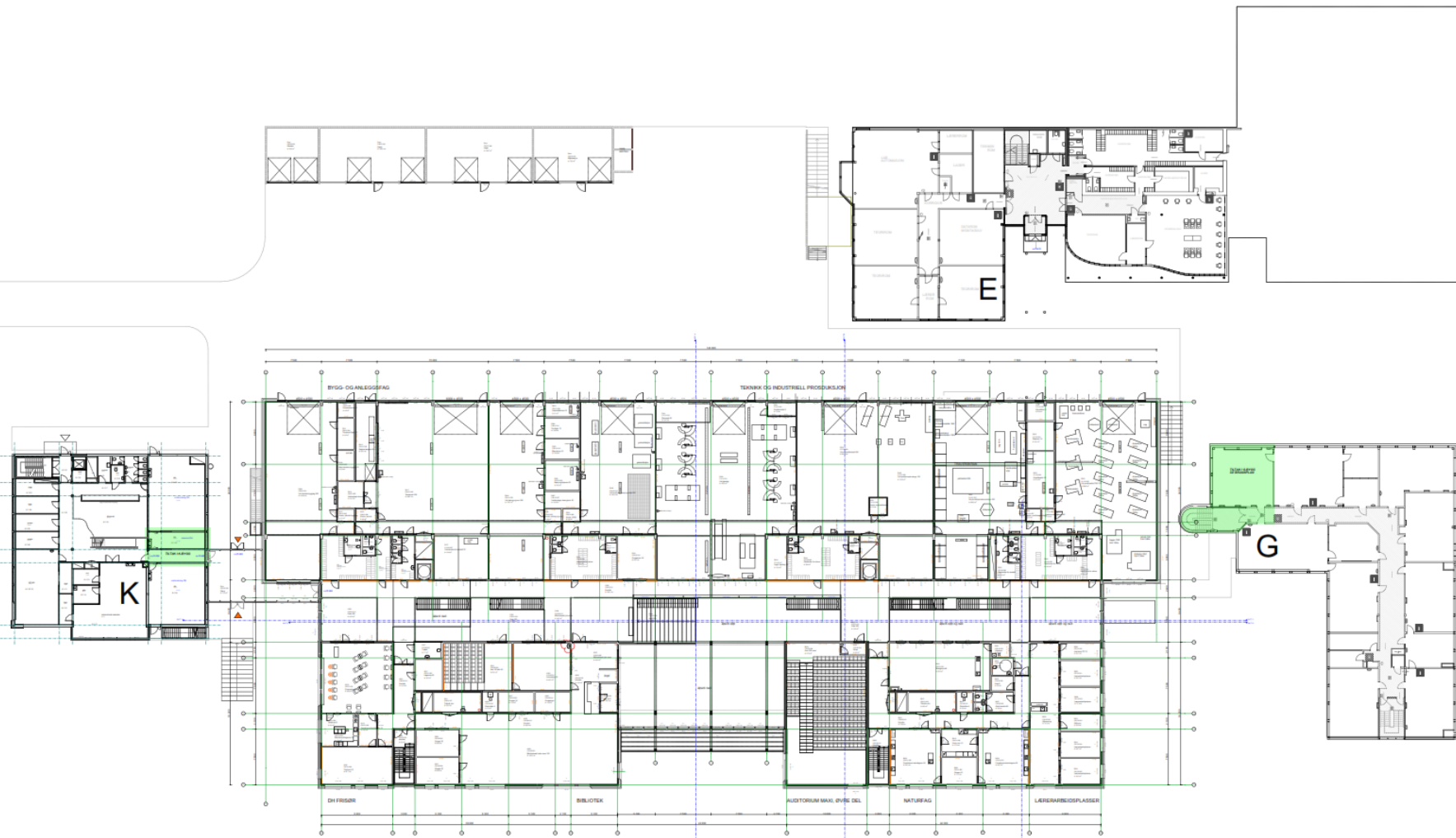
G

Underetasje

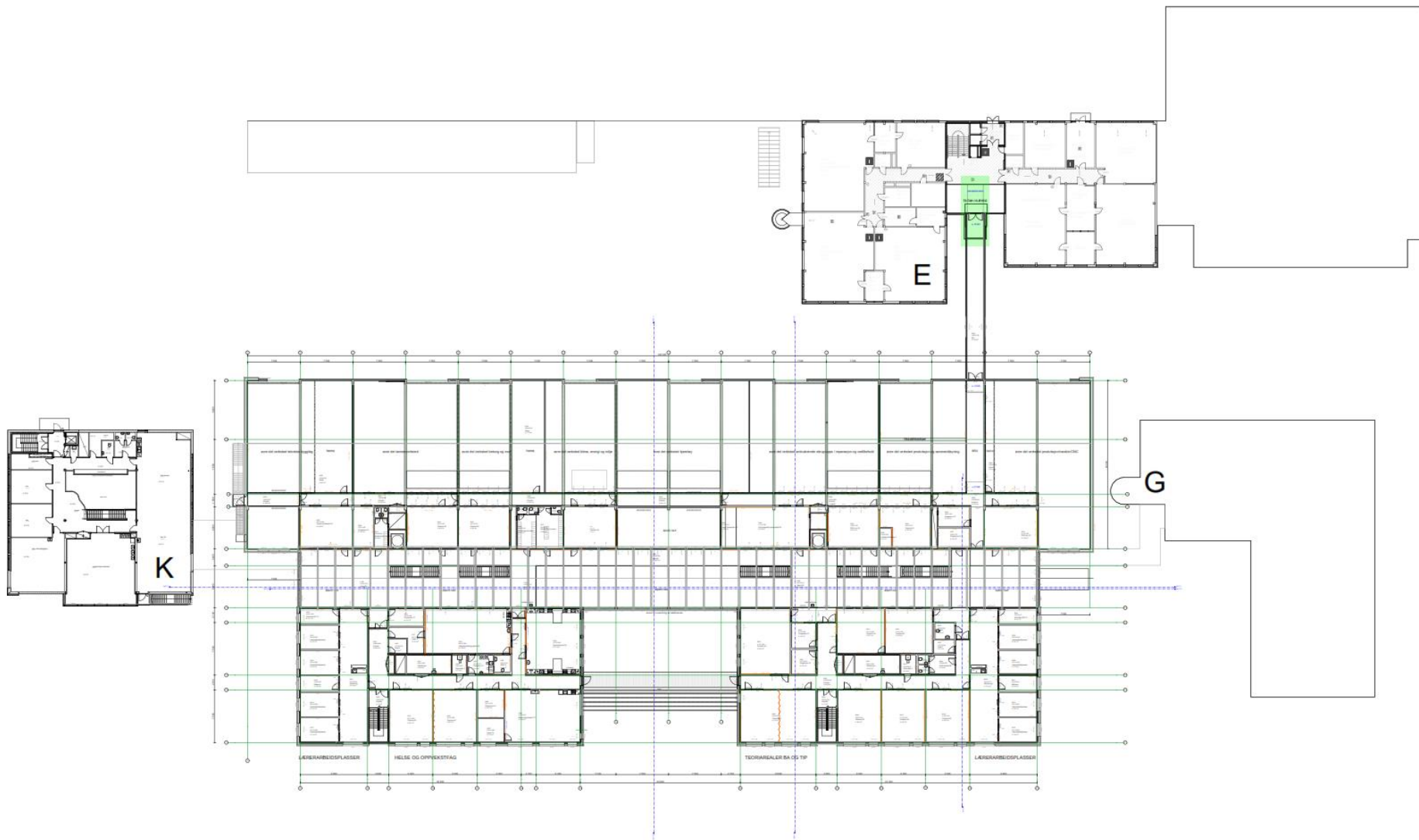




1. etasje



2. etasje



3. etasje