



DOVRE &
LESJA AKTIV

by Frichs

Moskussafari

Om oss



DOVRE &
LESJA AKTIV
by Frichs



Rune

2019



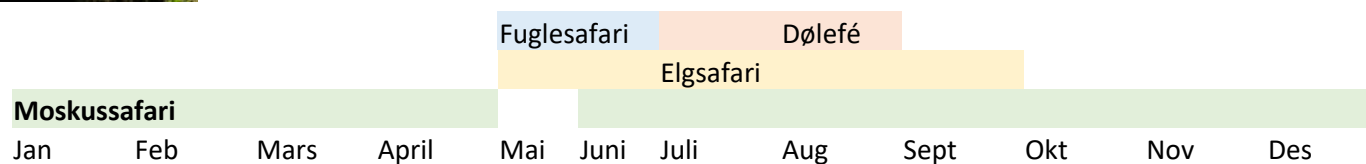
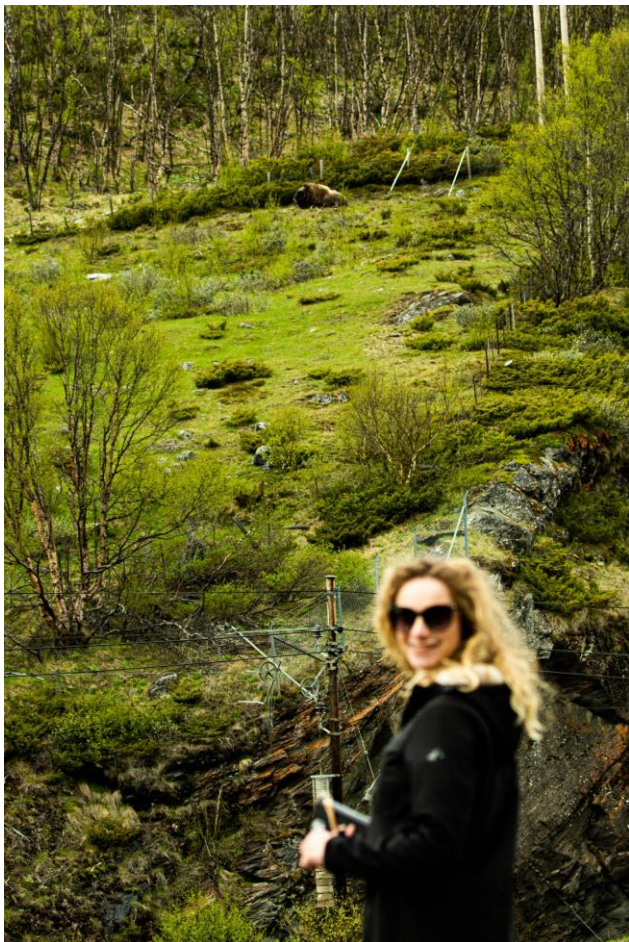
Frich's Hjerkinnhus



Vårt aktivitetstilbud



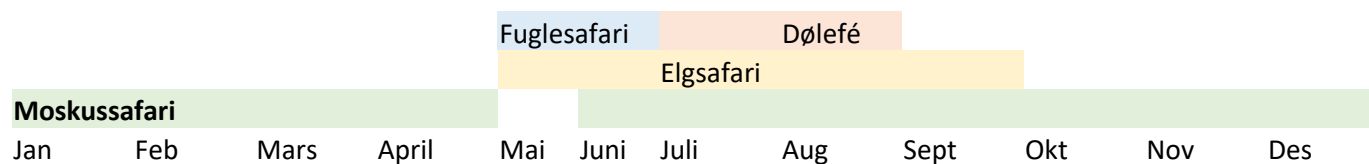
DOVRE &
LESJA AKTIV
by Frichs



Vårt aktivitetstilbud



DOVRE &
LESJA AKTIV
by Frichs



Vårt aktivitetstilbud



DOVRE &
LESJA AKTIV

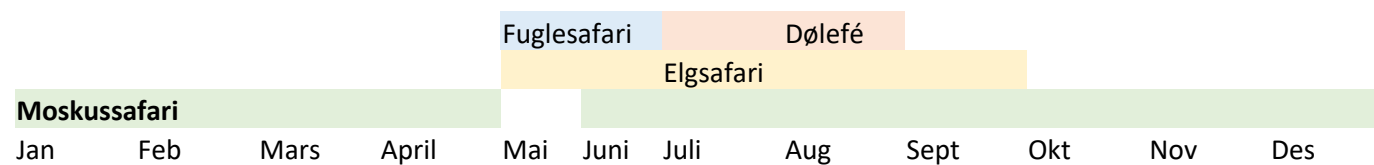
Frichs



Viewpoint Snøhetta



Vårstigen



Vårt aktivitetstilbud



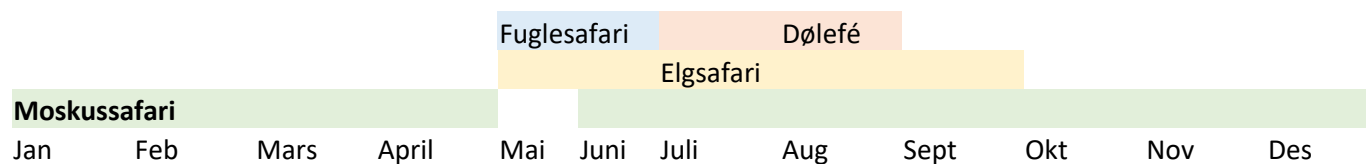
DOVRE &
LESJA AKTIV
by Frichs



Fuglesafari i Lesja

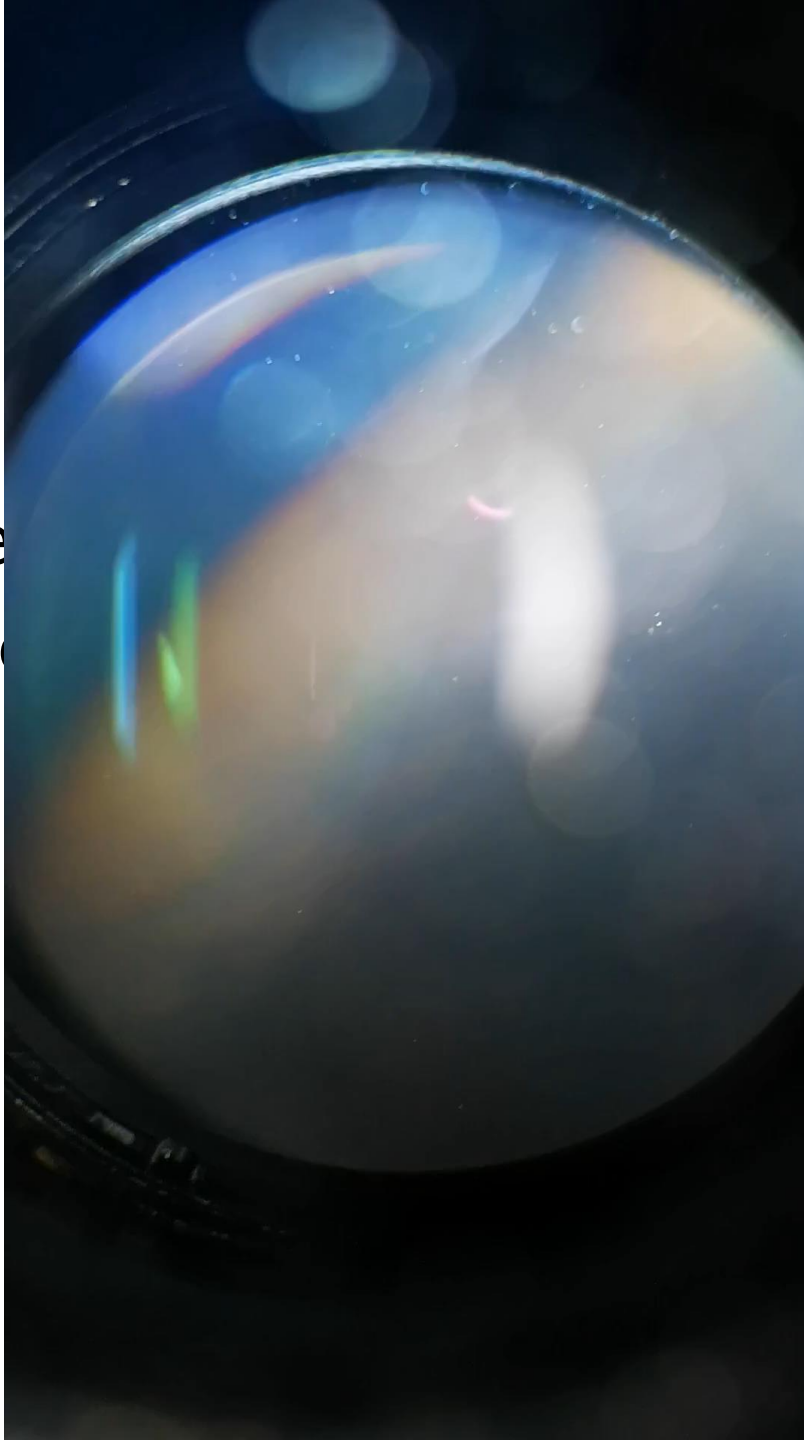


Dølafé i Reinheimen NP



Moskussafari

- Målgruppen: «vanli
- Kunnskapsspredere
- Ambassadører for l
- «Forbilde»



DOVRE &
LESJA AKTIV
by Frichs

Verdiskapning



- Samarbeid overnattingssteder
- Folldal vekst 2017
Høringsuttalelse verneplan Hjerkinns Skytefelt

Sommer

Tabell: oversikt omfang og økonomisk betydning moskusguiding Dovrefjell

Nr	Omfang omsetning/verdiskapning moskus- organisert og uorganisert ferdsel			
1	Organisert moskustrafikk 3400 deltagere pr sommer	3400	350	1 190 000
2	Ekstra overmatting 3400 pers inkl frokost	3400	600	2 040 000
3	Uorganisert: egen hånd- ingen inntekt	7000	0	0
4	Anslag 7000 med en ekstra overmatting i området/på hytta	7000	600	4 200 000
5	Mat i ett døgn ekstra 3400 + 7000	10400	400	4 160 000
6	Annet forbruk under oppholdet pr person	10400	100	1 040 000
7	Sum forsiktig anslag sommer organisert/fikke organisert ferdsel			12 630 000
8	Anslag folk som kommer til Dovrefjell bare pga moskus	3000	600	1 800 000
9	Mat ett døgn nevnte 3000	3000	400	1 200 000
10	Ekstra forbruk ett døgn	3000	100	300 000
	Totalsum omsetning på grunn av moskus om sommeren			15 930 000

Kilder: oversikt moskusguiding Dovrefjell-Sunndalsfjella NP styre, prisoversikt bedrifter, oversikt trafikk tall Oppdal og Oppdal Booking.

Problem eller løsning?



DOVRE &
LESJA AKTIV
by Frichs

- Aktiv markedsføring
- + Kunnskapsspredning
- + Grupper
- + Profesjonelle
- + Kan styres

1) Øke andel besøkende som går med guide, uten å øke totalt antall besøkende

Kva står merket for?

Det kommersielle merket er utvikla for å gi ein moglegheit til å marknadsføre ein bedrift, aktivitet eller produkt i relasjon til Noregs nasjonalparkar, og seier noko om geografisk tilhøyrse til ein nasjonalpark eller eit verneområde. Merket er ikkje eit kvalitetsstempel, og representerer ikkje ein godkjenning, nokon form for finansiering eller annan støtte frå nasjonalparken eller forvaltningsmyndigheten. I seg sjå ligg det ein kvalitet i å ligge i nærleiken av ein nasjonalpark eller verneområde, det er dette vi ønskje at dei lokale bedriftene skal kunne nyte godt av.



2) Ferdselsrestriksjoner ikke kun til organisert virksomhet

- Paradoks
- IKKE imot allemannsretten, men utdatert?
- Unntak lokalbefolkning

Flere tiltak



DOVRE &
LESJA AKTIV
by Frichs

- HLVO særskilt tillatelse
- Rundtur Høgsnyta-Nystuggudalen
- Midler til produktutvikling

Konklusjon



DOVRE &
LESJA AKTIV
by Frichs

- Moskus grunnlaget for vår eksistens
- Store økonomiske ringvirkninger
- Ønsker å være en del av løsningen