



Villrein og ferdsel i Snøhetta av relevans for arbeidet med tiltaksplaner

Vegard Gundersen

932 Ferdsel i Snøhettaområdet

Sluttrapport

Vegard Gundersen
Ingrid Nerhoel
Olav Strand
Manuela Panzacchi

NINA Rapport



934 Ferdsel i Snøhettaområdet

Del 2. Dokumentasjonsrapport fokusområder og lokaliteter

Vegard Gundersen
Ingrid Nerhoel
Line Camilla Wold
Arne J. Mortensen

NINA Rapport



933 Ferdsel i Snøhettaområdet

Del 1. Dokumentasjonsrapport fra 12 spørreundersøkelser

Vegard Gundersen
Oddgeir Andersen
Line Camilla Wold
Ingrid Nerhoel
Kirstin Fangel
Odd Inge Vistad
Kai Rune Båtstad

NINA Rapport



51

NINA Temahefte

Horisont Snøhetta

Olav Strand, Frode Flemsæter,
Vegard Gundersen og Katrina Rønningen



www.nina.no

1754

NINA Rapport

Sårbarhetsvurdering av ferdselslokaliteter på Hjerkinn

Tverrfjellet / viewpoint SNØHETTA, Geitberget og nærliggende stier

Vegard Gundersen, Dagmar Hagen, Nina E. Eide og Lars Rød-Eriksen



Norsk institutt for naturforskning

www.nina.no

www.nina.no

1313

NINA Rapport

Kunnskapsgrunnlag om ulike scenarier for Snøheimvegen

Effekter på villrein, ferdsel og lokalsamfunn etter åtte års forskning

Vegard Gundersen, Olav Strand, Frode Flemsæter, Ingrid Nerhoel, Alexander Thanem og Line Camilla Wold



Norsk institutt for naturforskning



NINA Prosjektnotat

Vurdering av effekter på villreinen ved utvikling av alpinanlegg og hytter i Eikesdalen

Vegard Gundersen
Olav Strand

Lillehammer, 1. desember 2019

UFUBLISERT

TILGJENGELIGHET

Åpen (begrensninger i tilgjengelighet angis)

PROSJEKTLEDER

Vegard Gundersen

ANSVARLIG FORSKNINGSELEP

Øystein Aas

OPPDRAGSGIVER (OPPDRAGSGIVERENS)

STRUCOY LILLEHAMMER AS

OPPDRAGSGIVERS REFERANSE

[x]

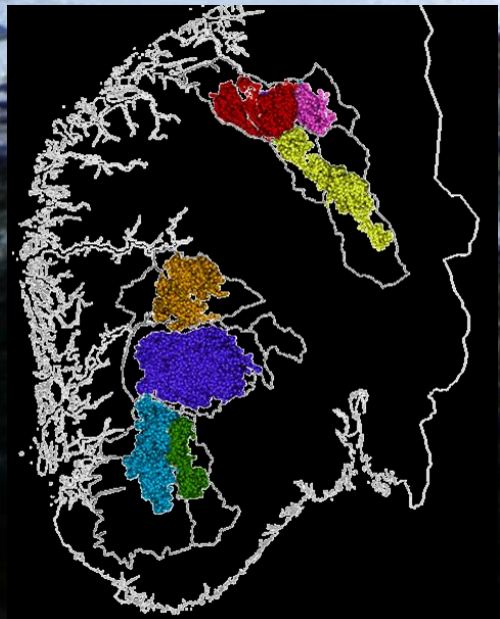
KONTAKTPERSONER(HOS OPPDRAGSGIVER/BRUGGIVER)

Tor Christensen

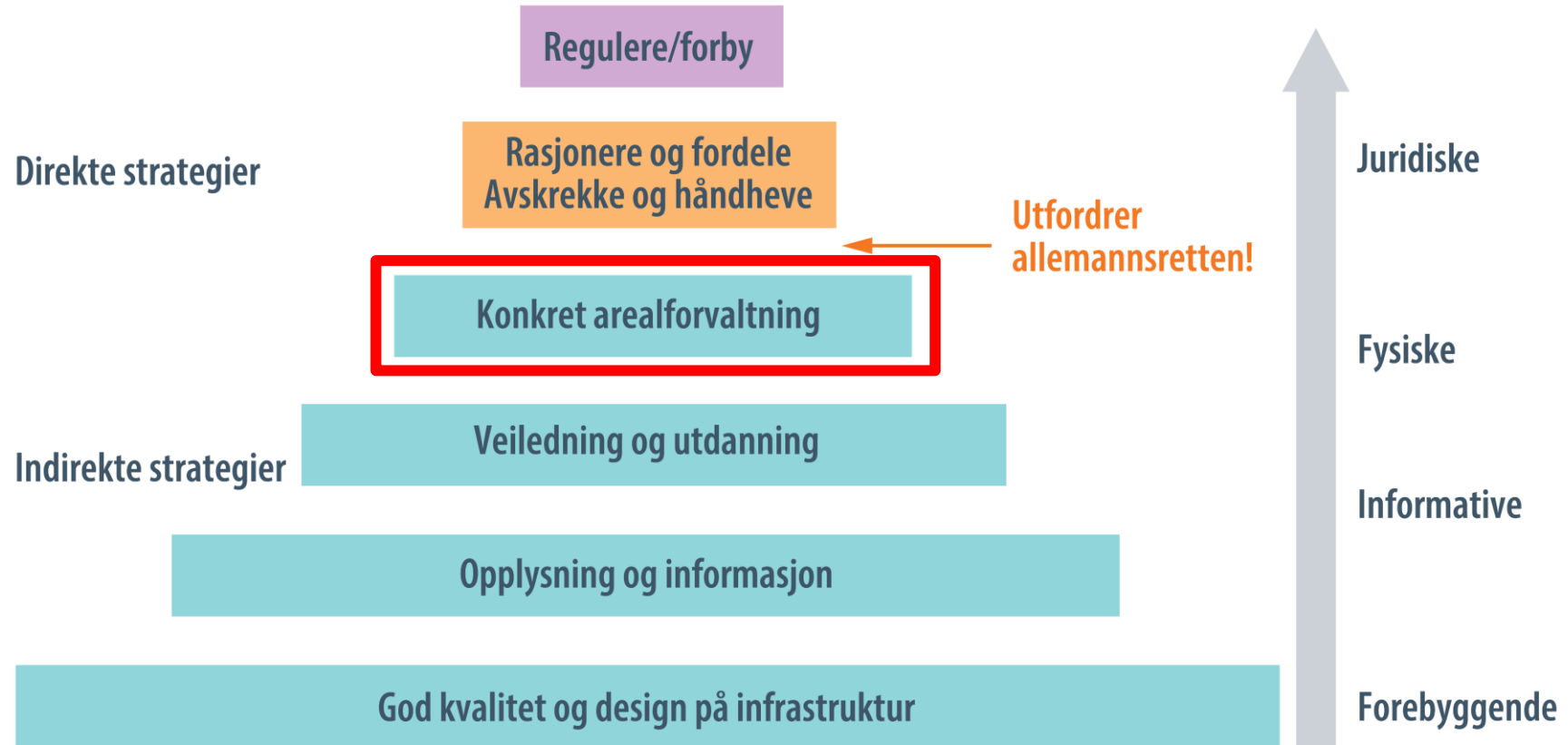
www.nina.no
Org.nr. NO 950 037 687 MVA

- Samarbeid og kunnskap for framtidens miljøløsninger





Virkemidler for å påvirke ferdsel / atferd



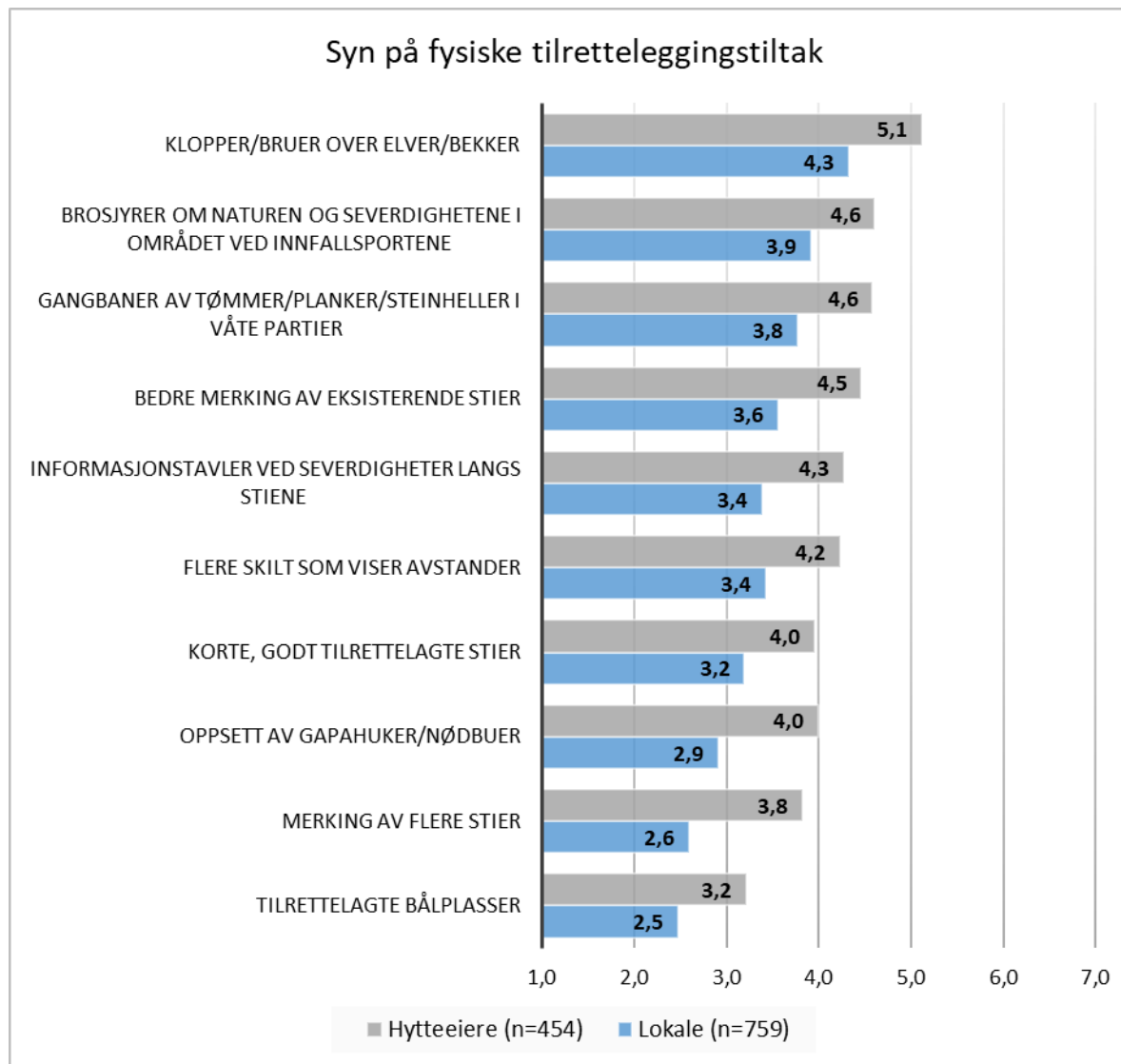
Lokalbefolkningsundersøkelse på Hardangervidda

Bruk og meninger om forvaltning blant hytteeiere, rettighetshavere og lokale

Sofie Kjendlie Selvaag, Line Camilla Wold, Vegard Gundersen

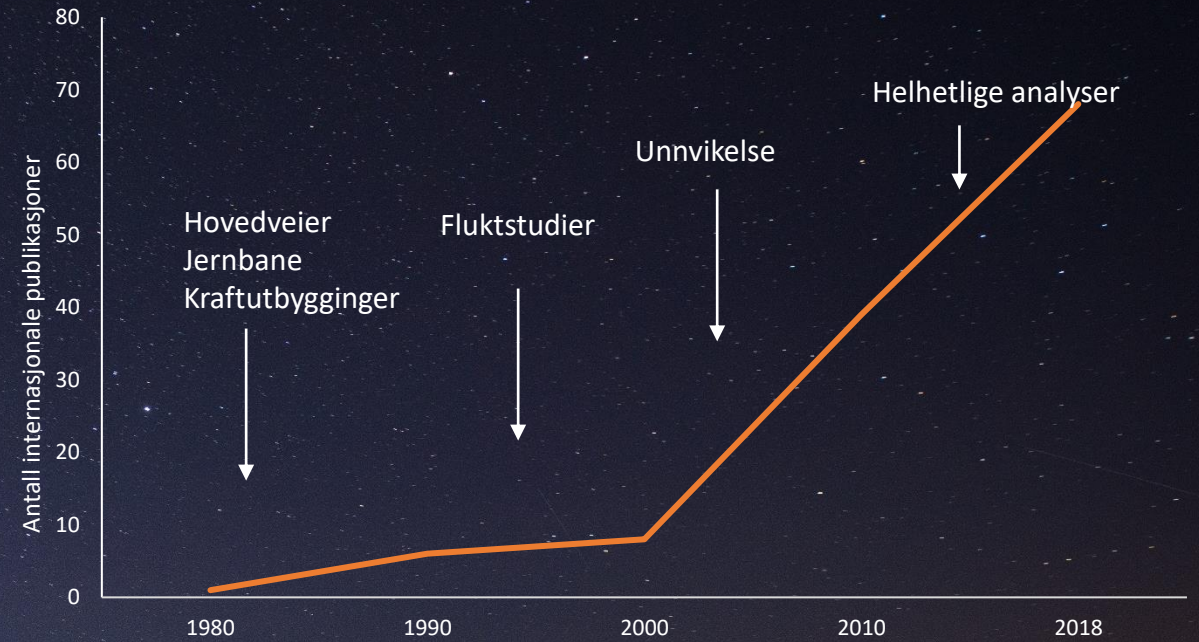


De lokale er konsekvent mer negative til tilretteleggingstiltak enn tilreisende og hytteeiere.



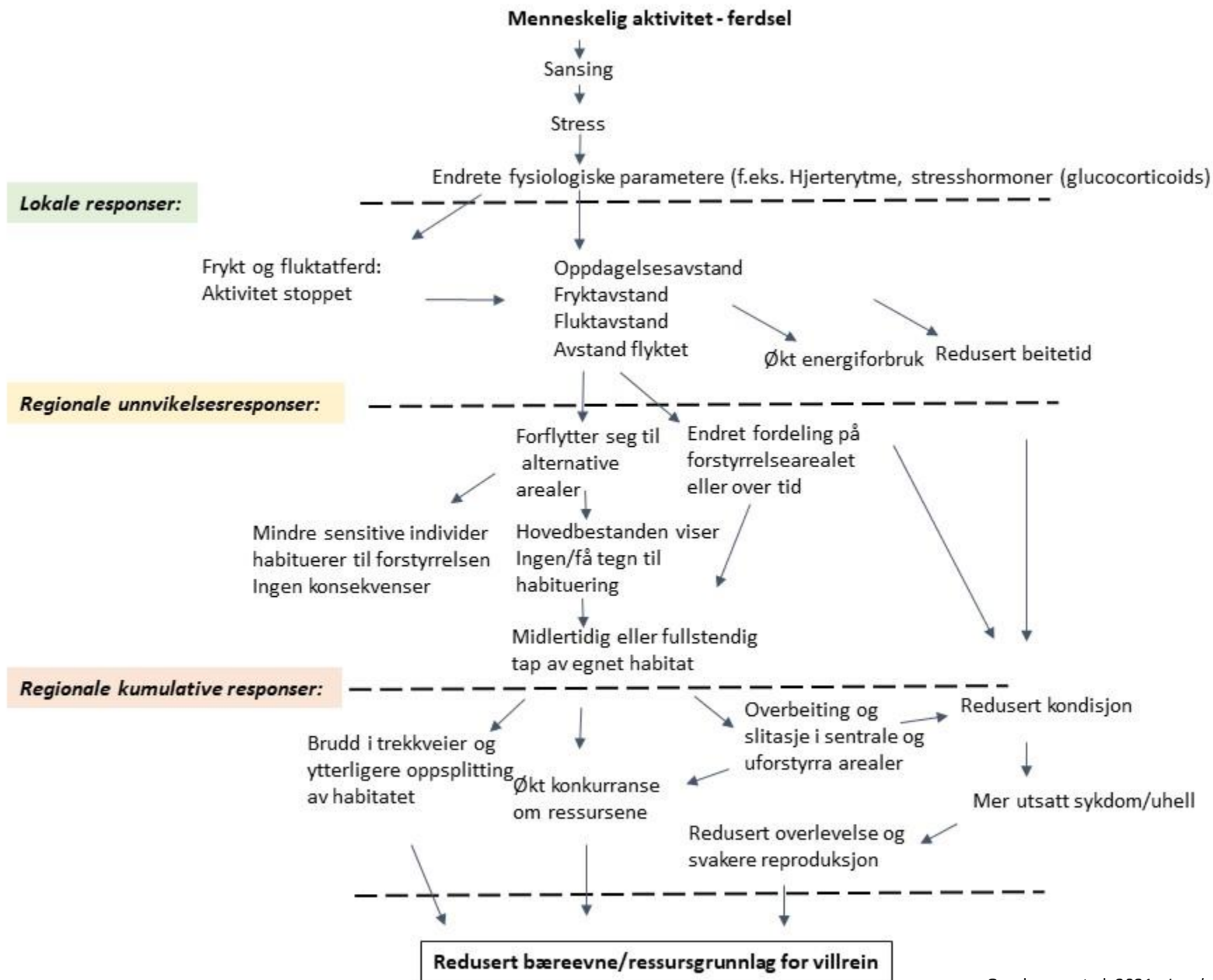


Studier på forstyrrelse villrein/tamrein i Fennoskandia



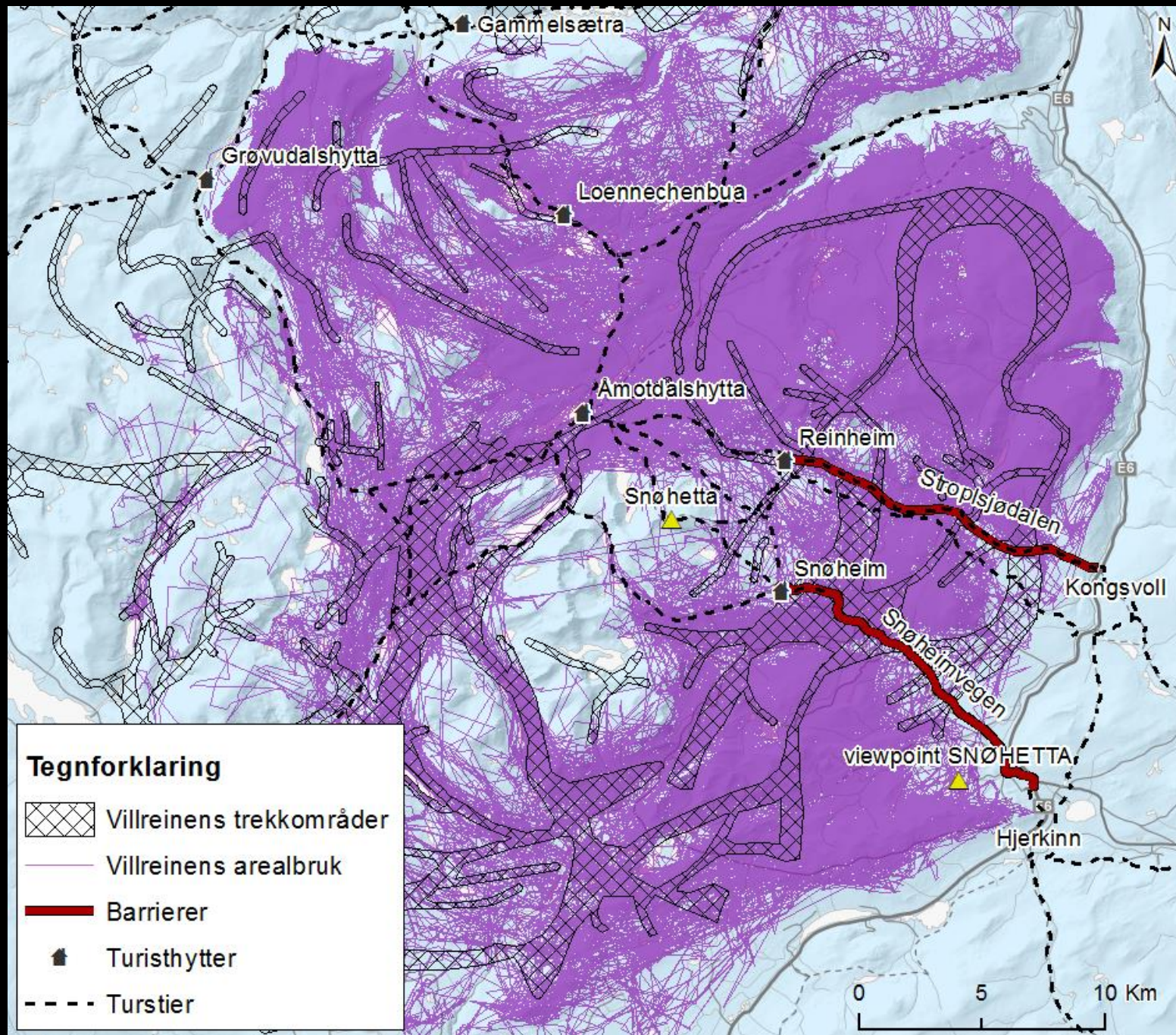
Snøhetta

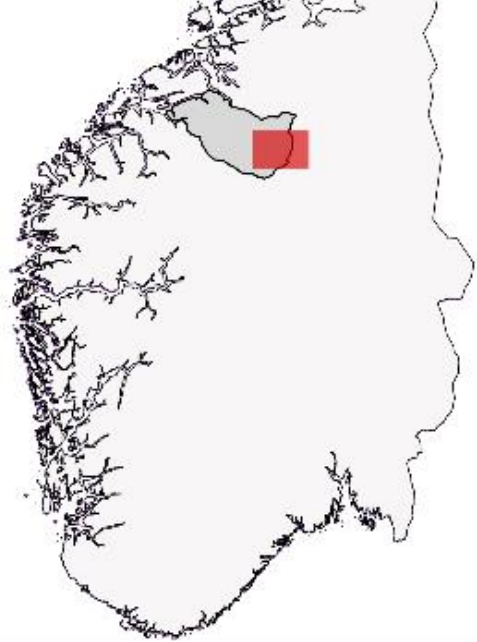
Knutshø





Oppkjørt skiløype





Legend

Trail Use Index TUI

- < 1 visitor / day
- < 1 visitor / hr
- 1-3 visitors / hr
- 3-5 visitors / hr
- 5-8 visitors / hr
- > 8 visitors / hr

- Reindeer GPS locations
- Tourist lodges
- Private cottages
- Public roads
- Private roads



Snøheim-Snøhetta

Stroplsjødalen

Syke trekk

Snøheimvegen

Kongsvold

Drivdalen

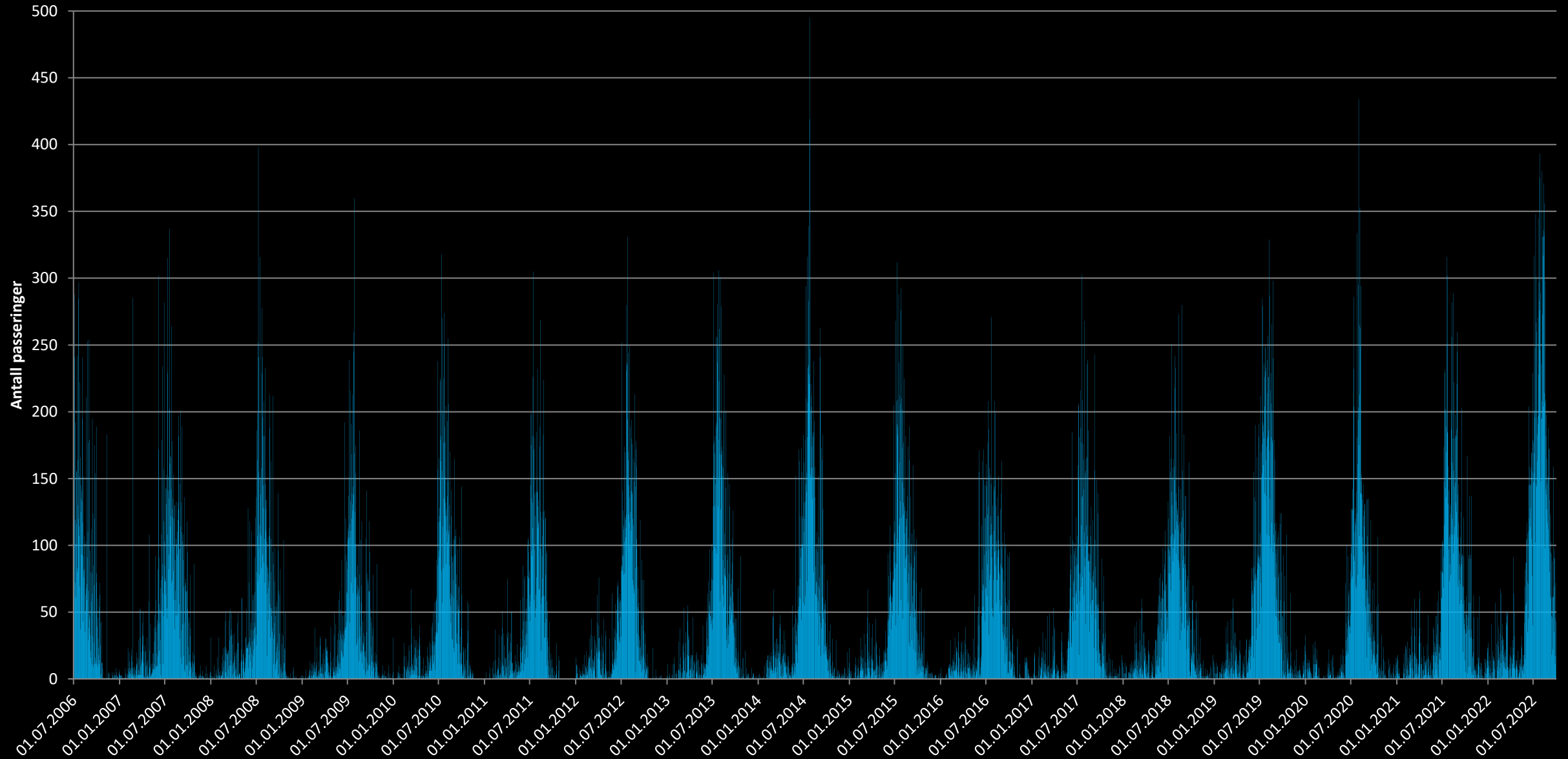
Døde trekk

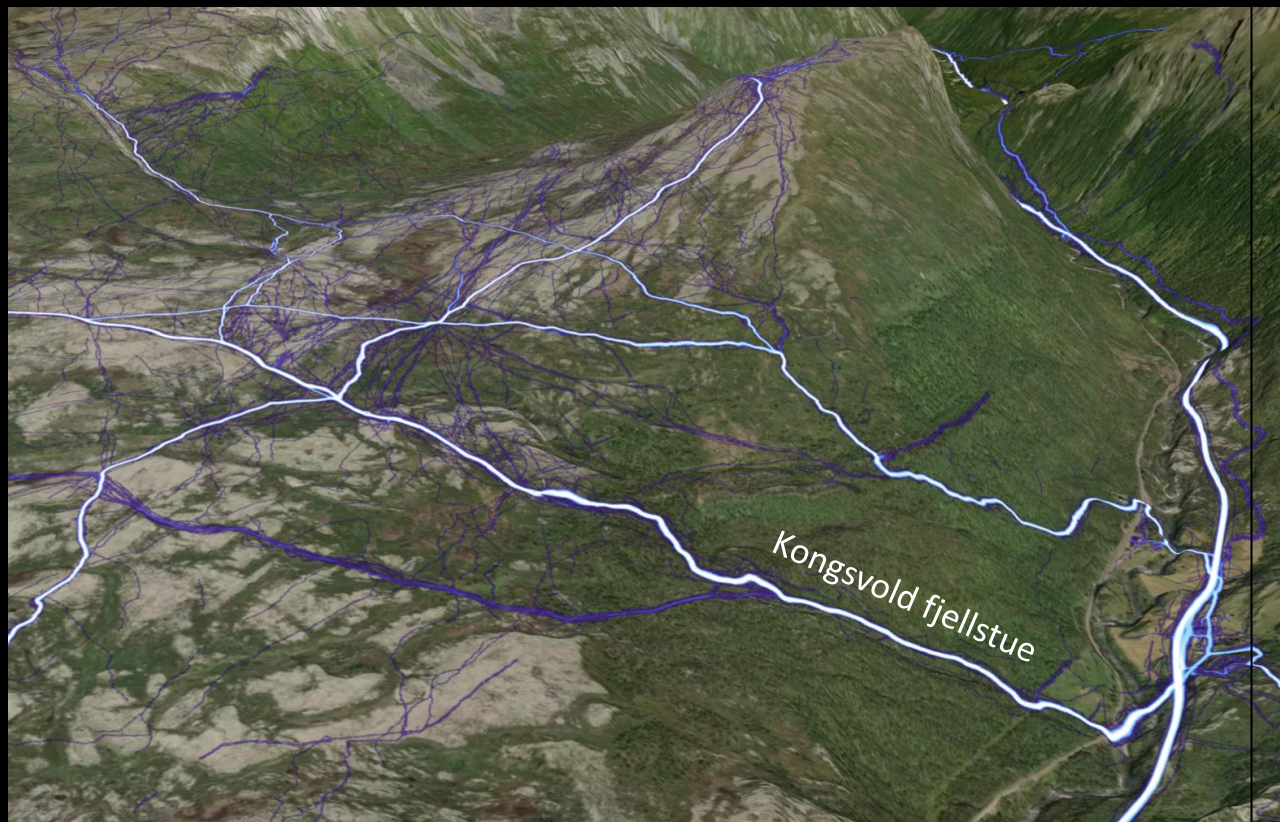
E6/jernbane

Viewpoint Snøhetta

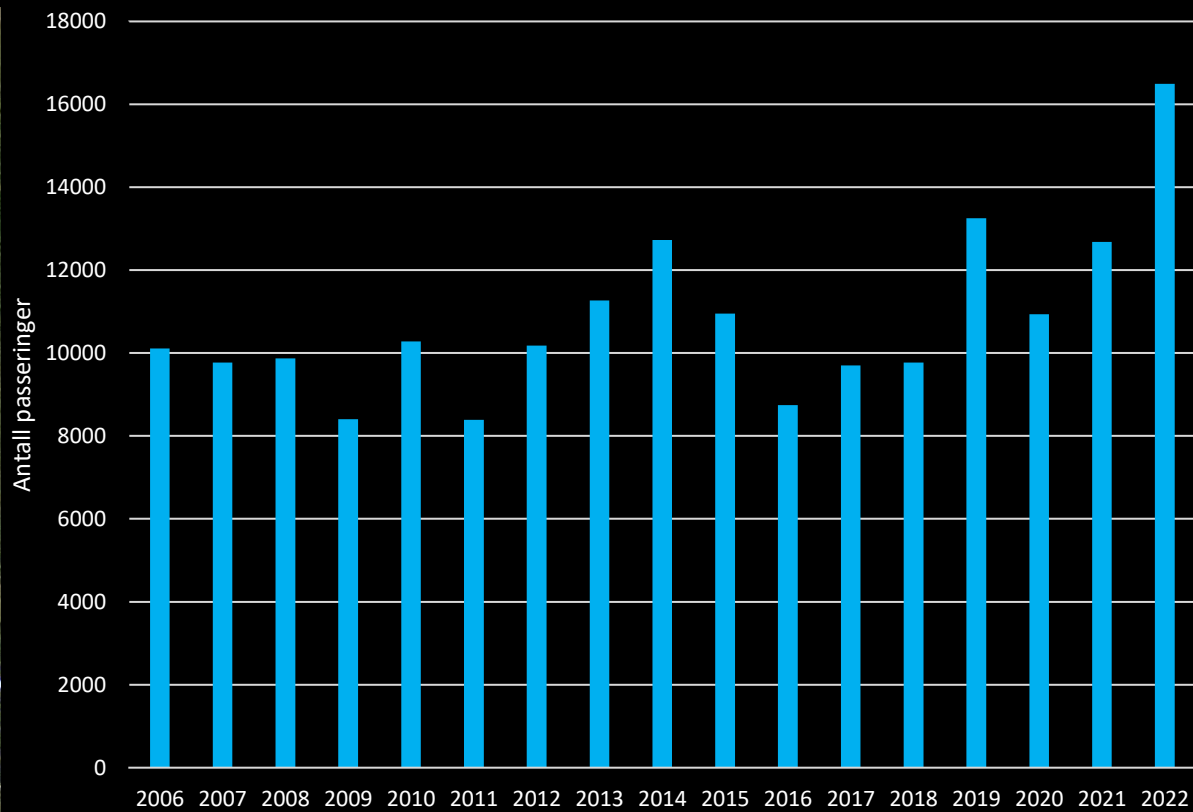
Data: STRAVA

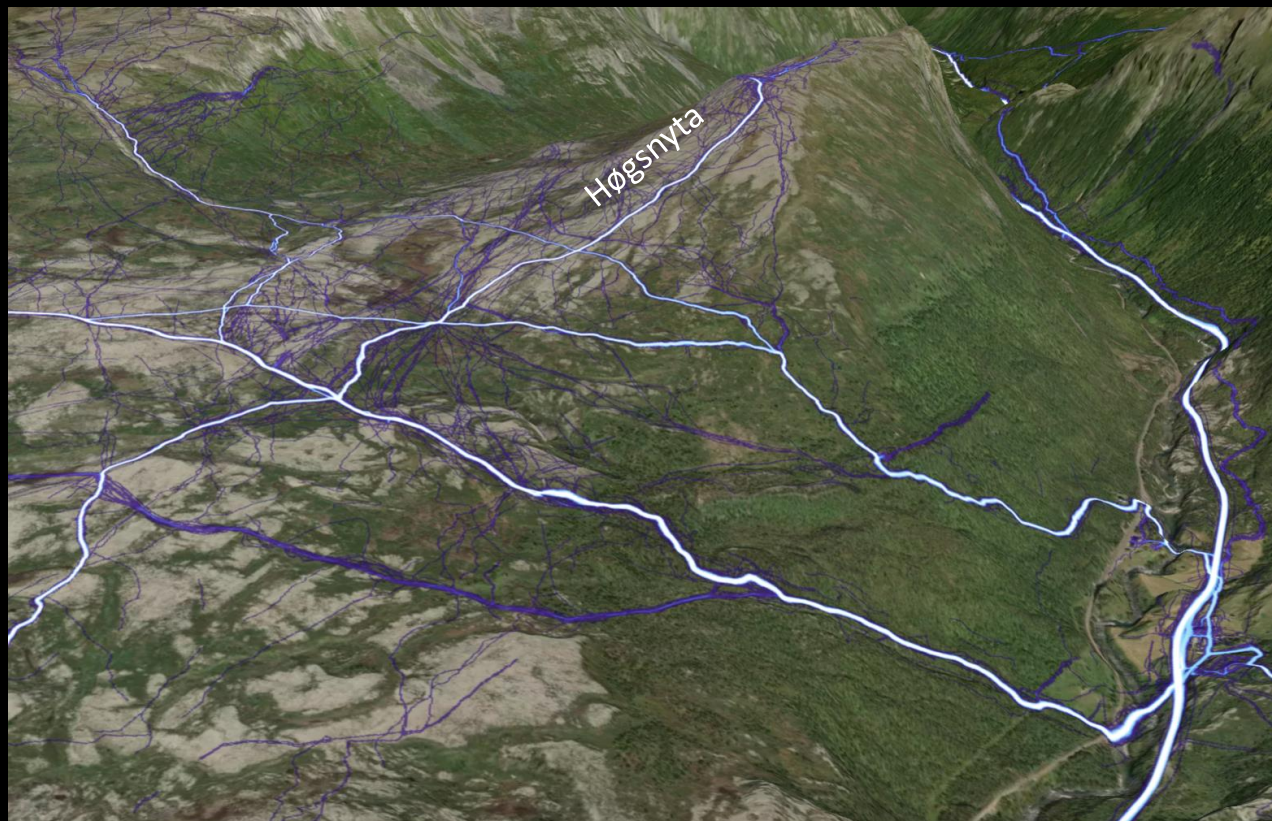
Kongsvold fjellstue, Snøhetta villreinområde 2006-2022



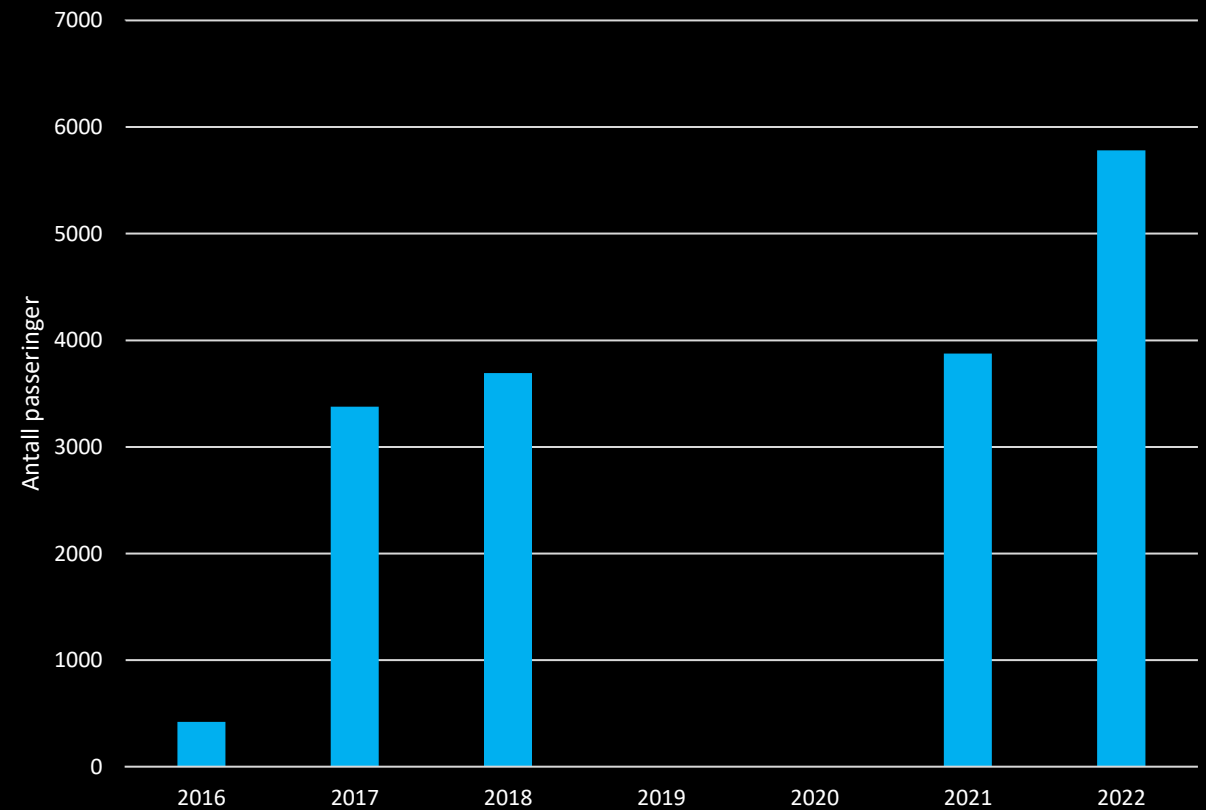


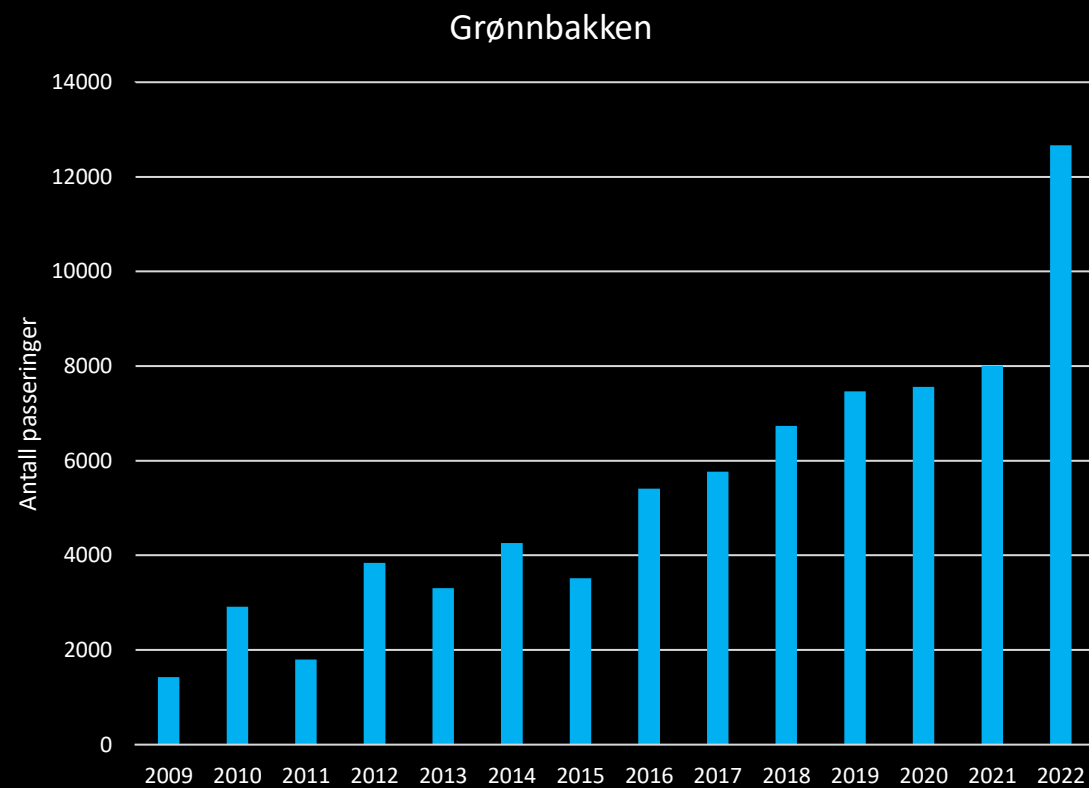
Kongsvold fjellstue

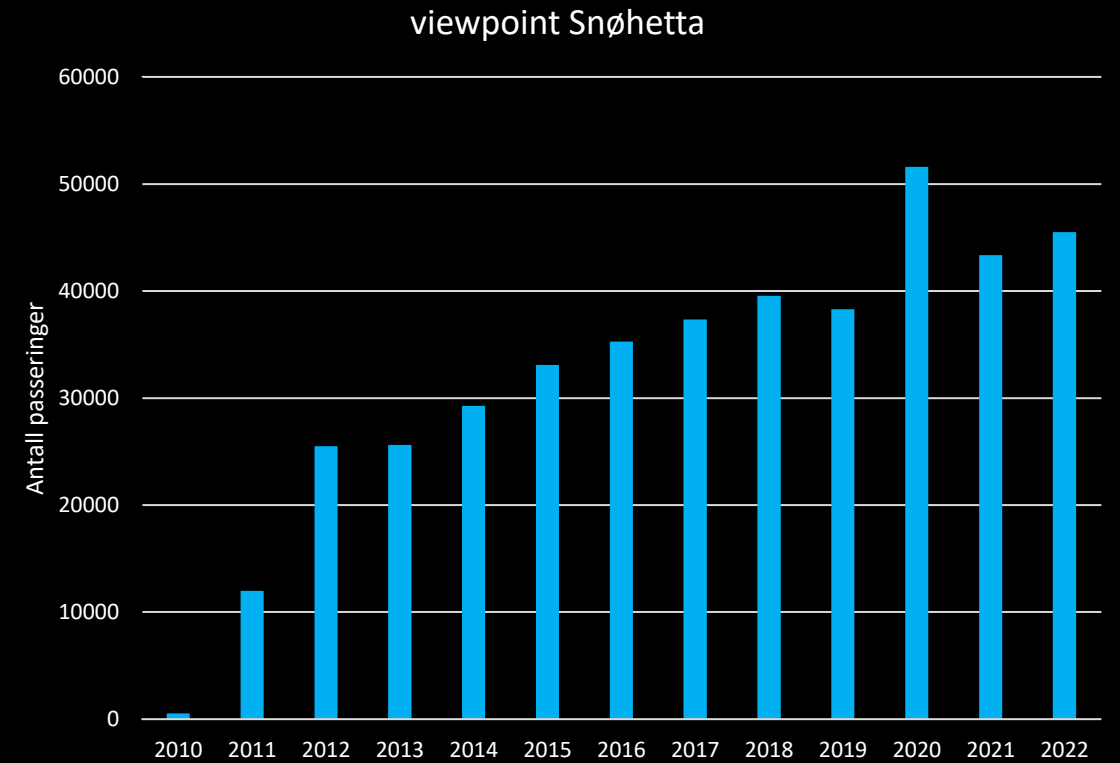
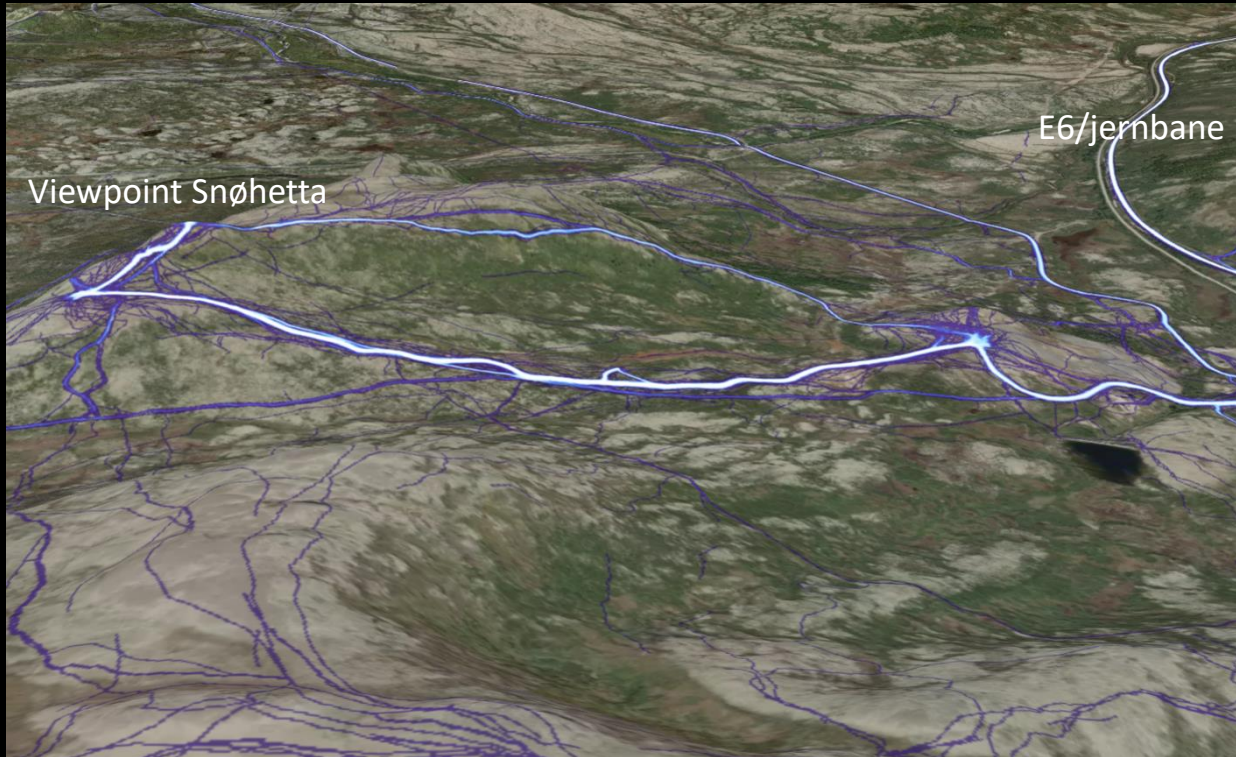


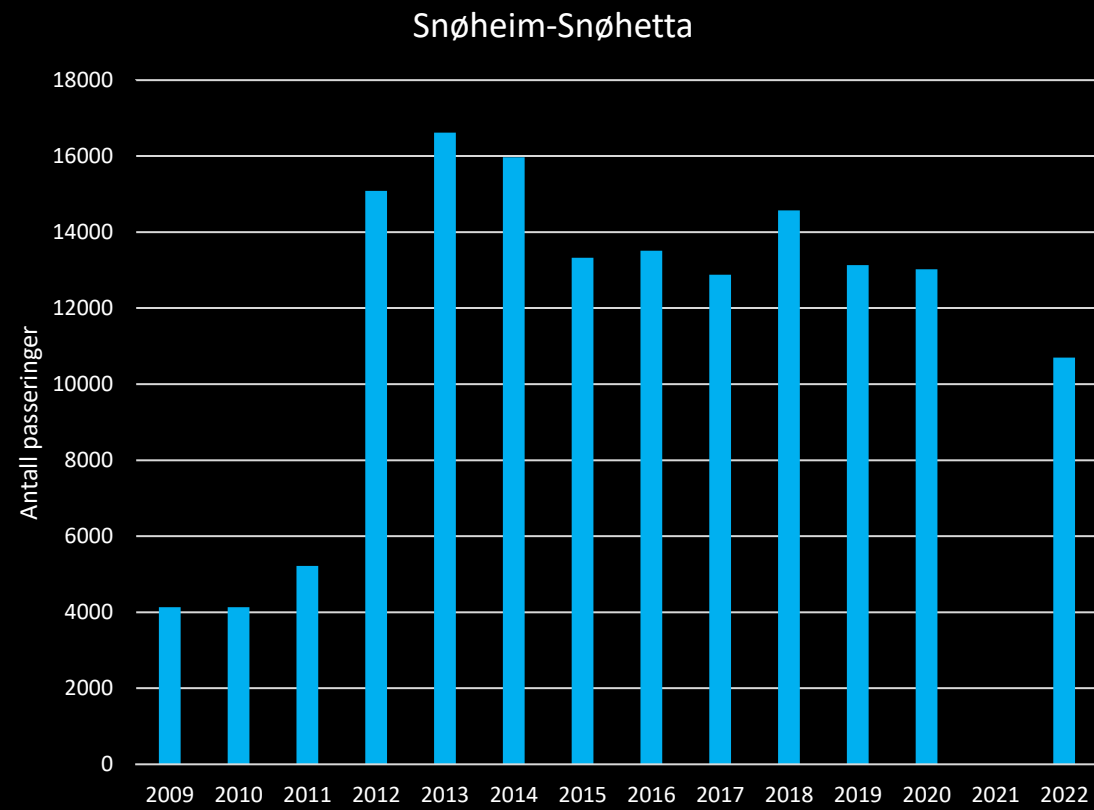
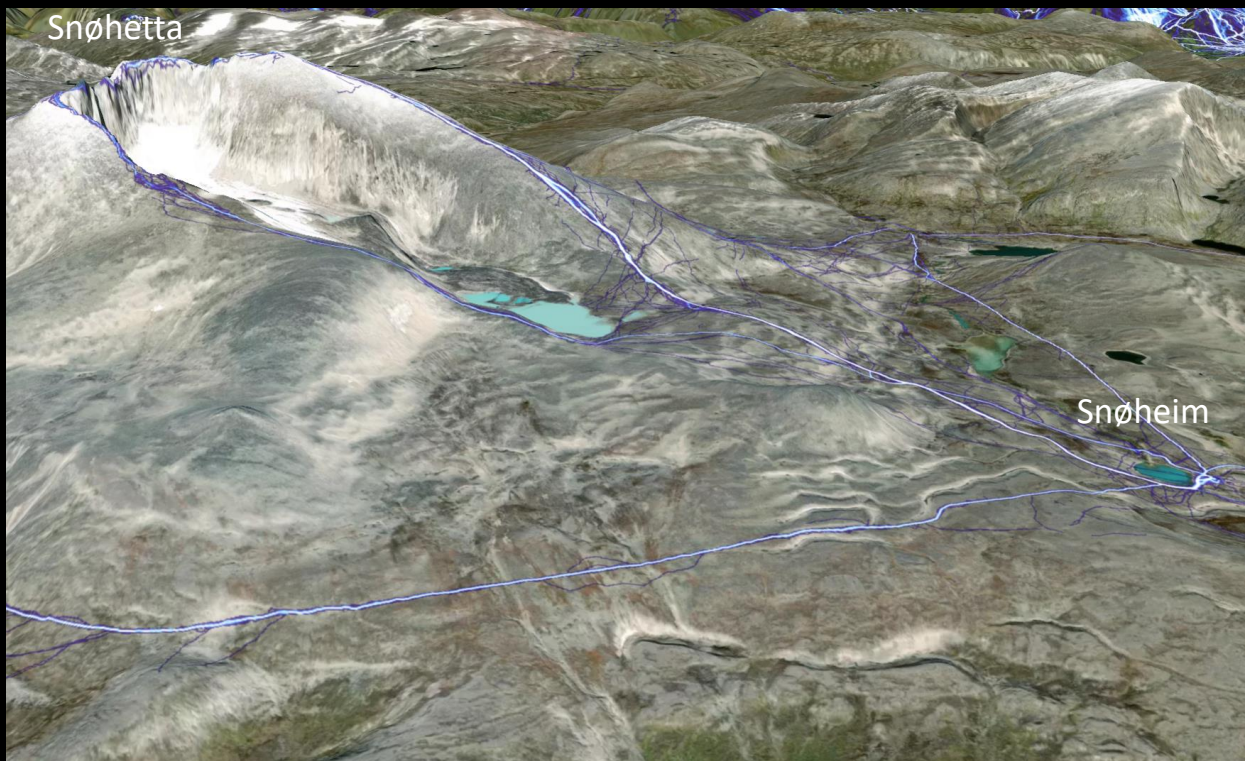


Moskussti mot Høgshytta



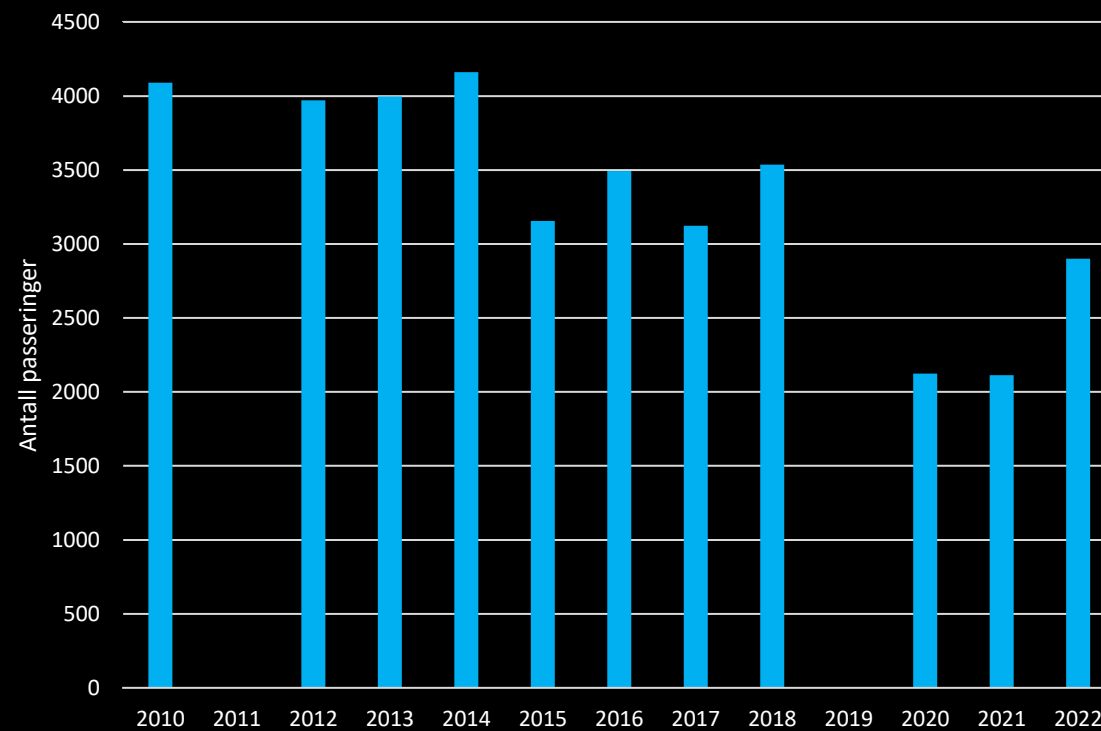




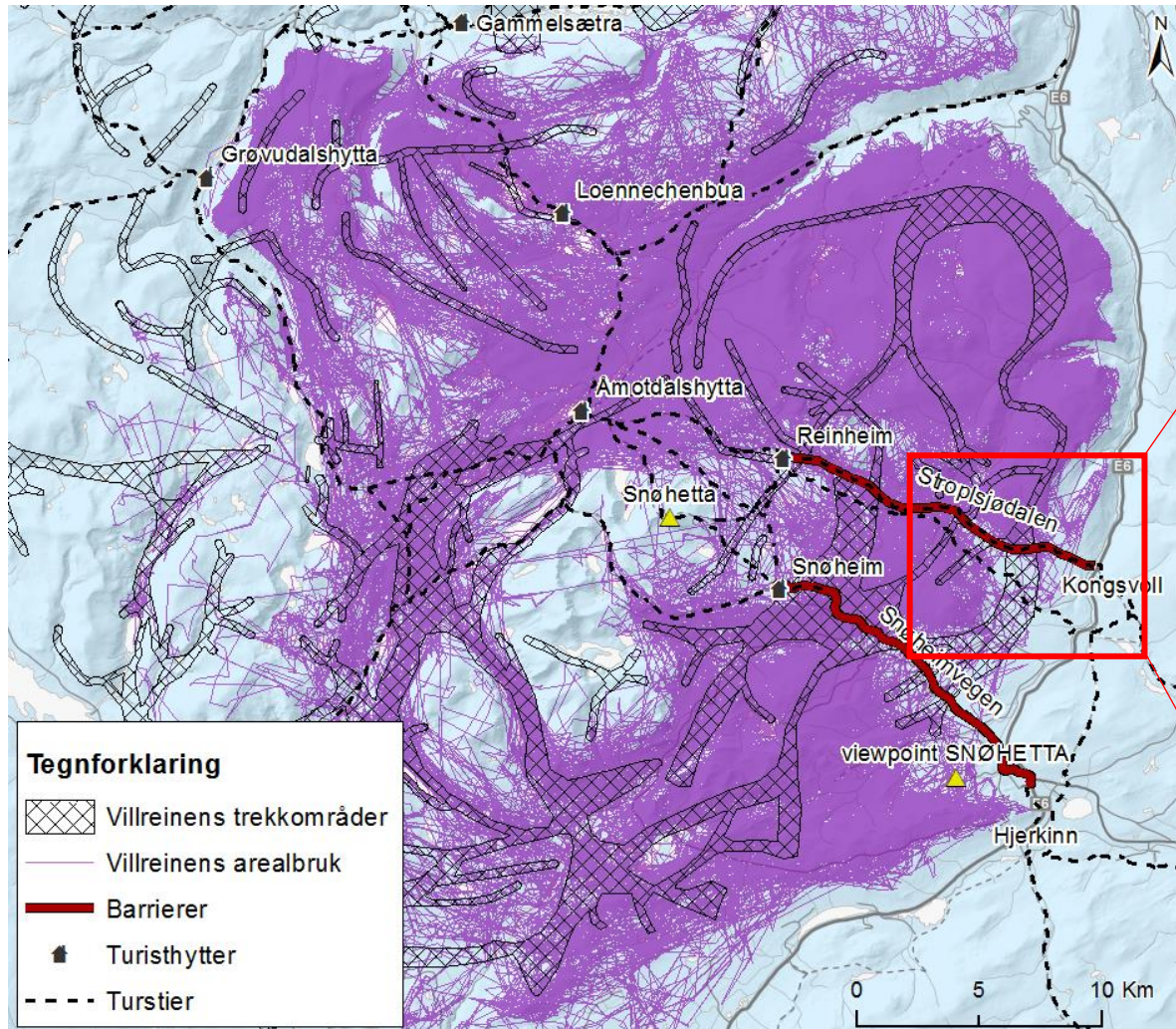




Stroplesjødalen, sårbart villreinområde

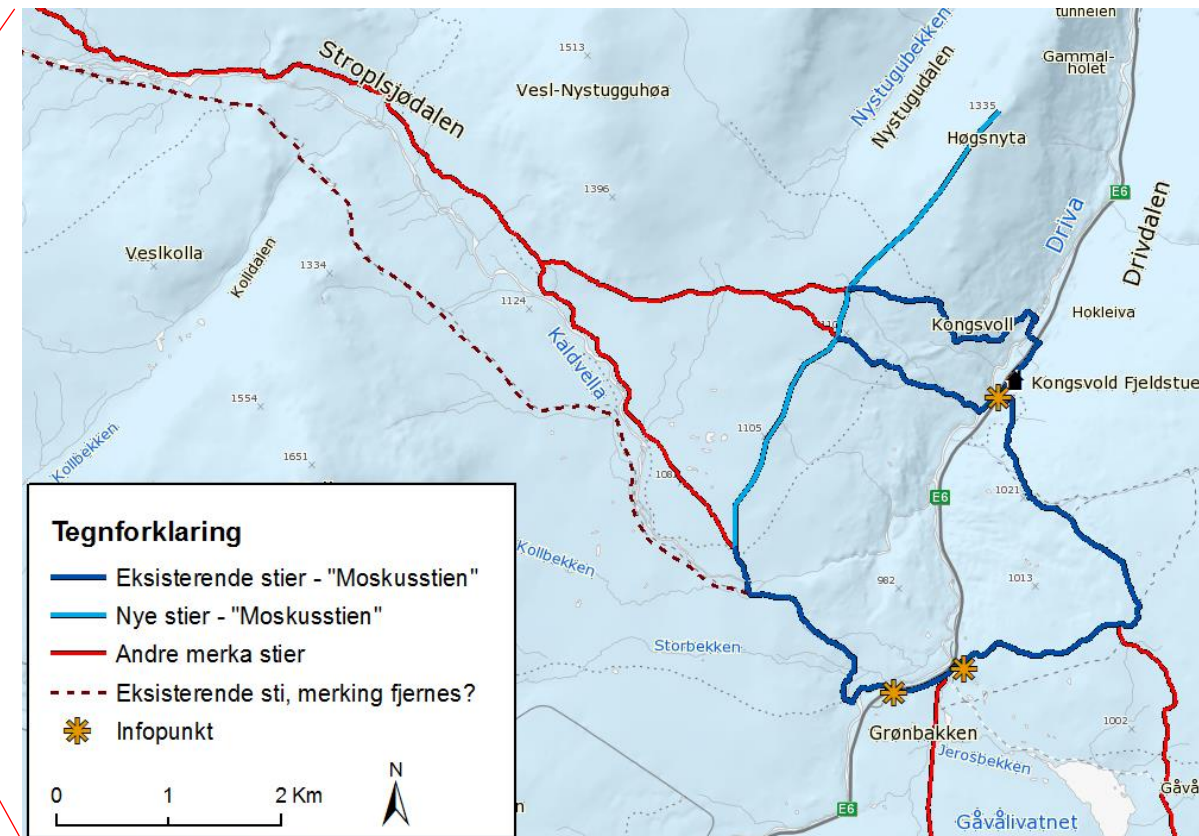


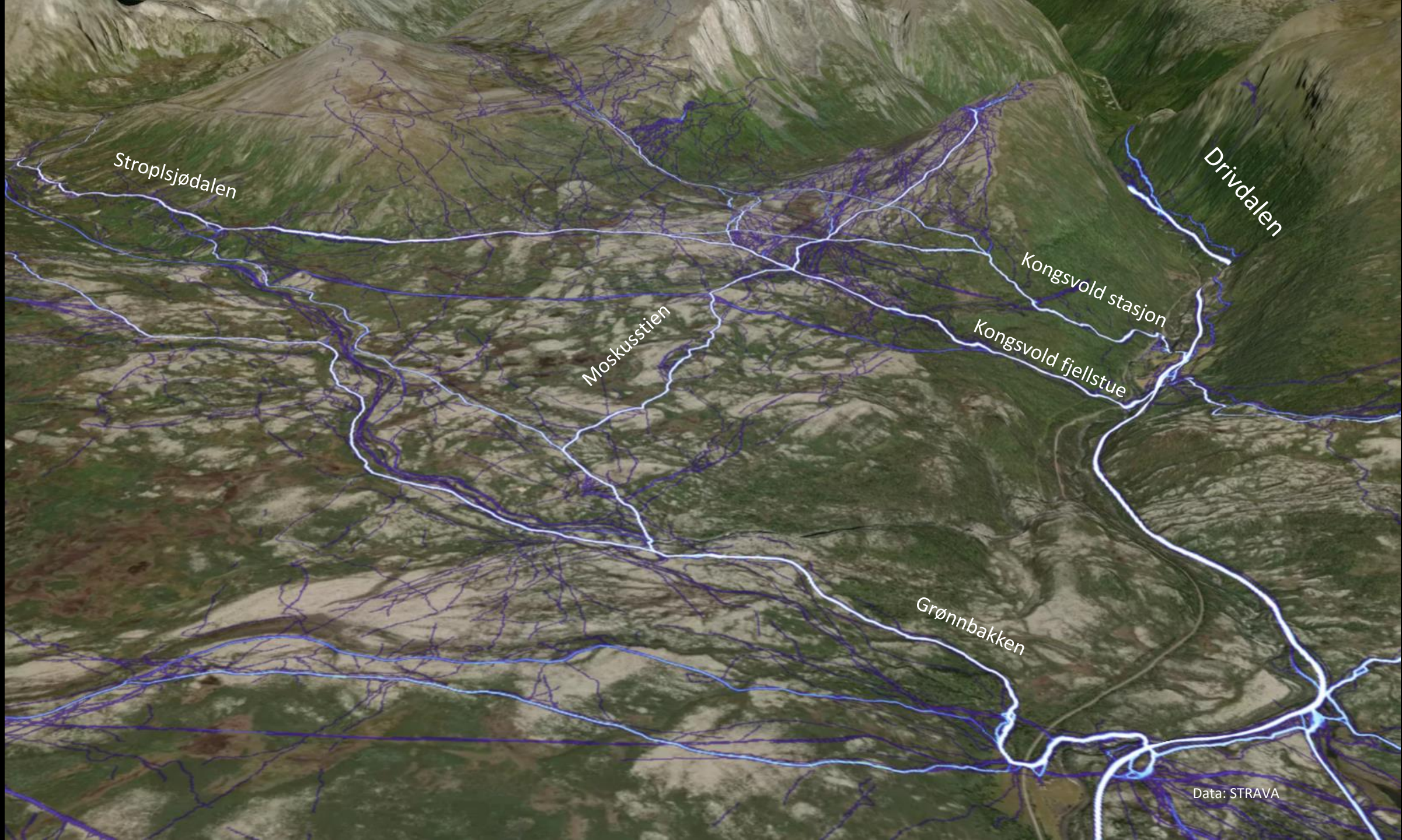
Snøhetta – Moskusstien+ viewpoint Snøhetta



Viewpoint Snøhetta – fra 0 til 30 000 beøkende (2011-2022)

Moskusstien – fra 0 til 6000 brukere (2017-2022)
- noe redusert ferdsel i trekk-korridoren





Stroplsjødalen

Moskustien

Kongsvold stasjon

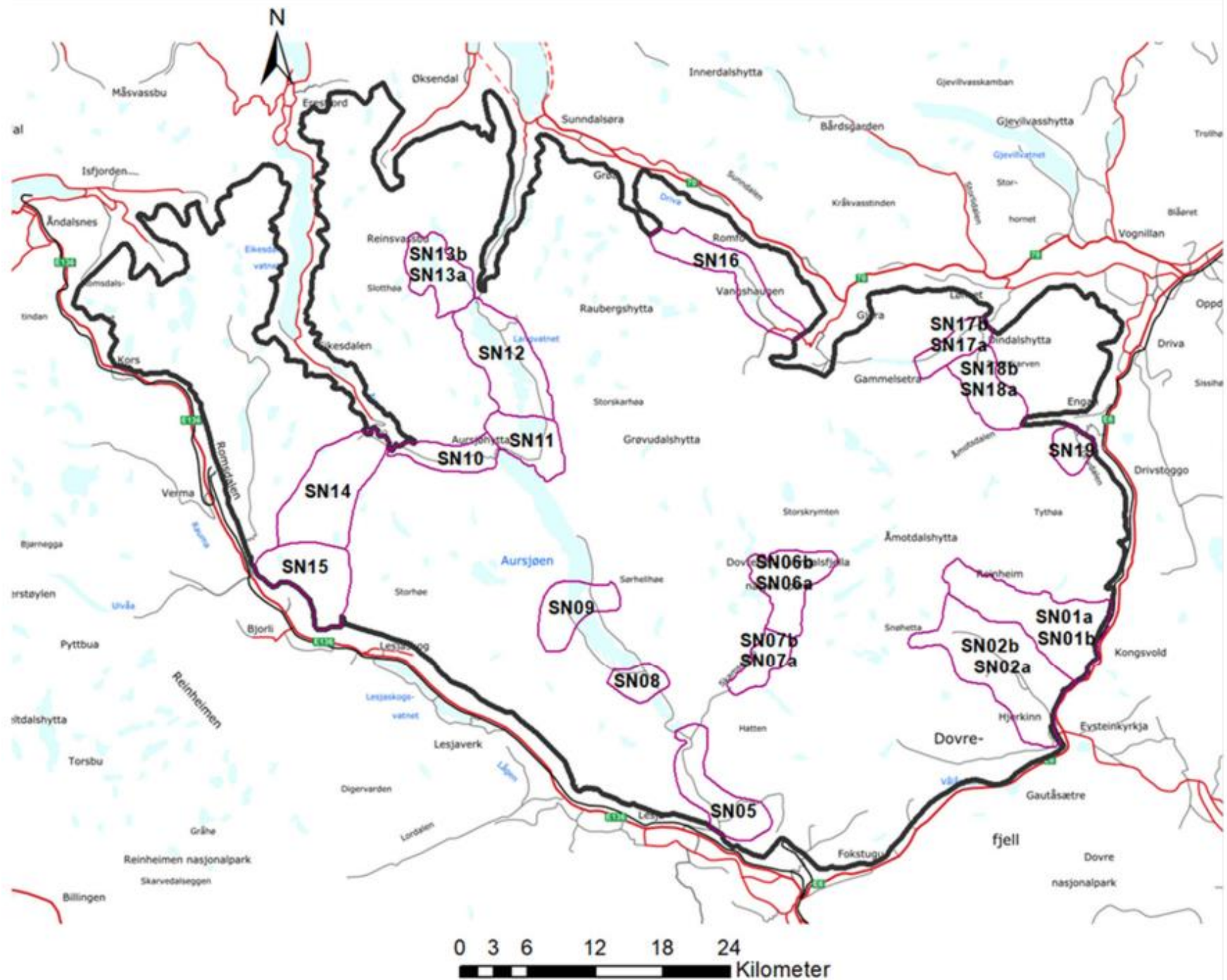
Kongsvold fjellstue

Grønnbakken

Drivdalen

Data: STRAVA

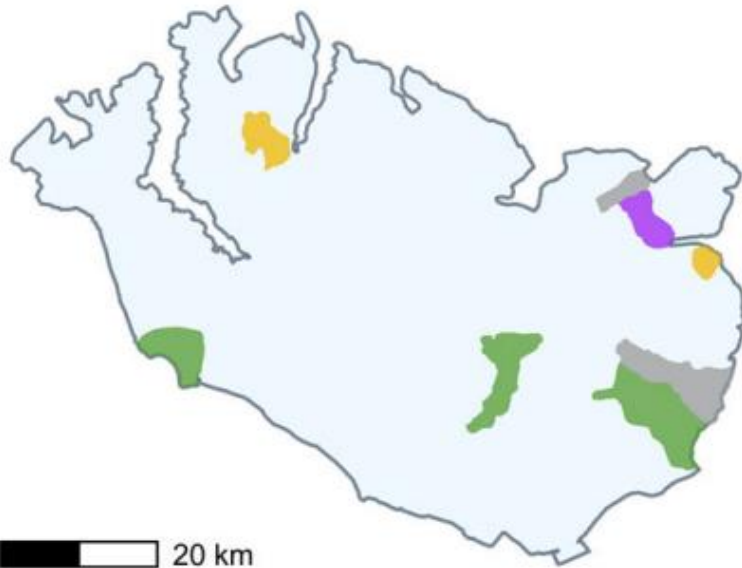




Arealunnvikelse

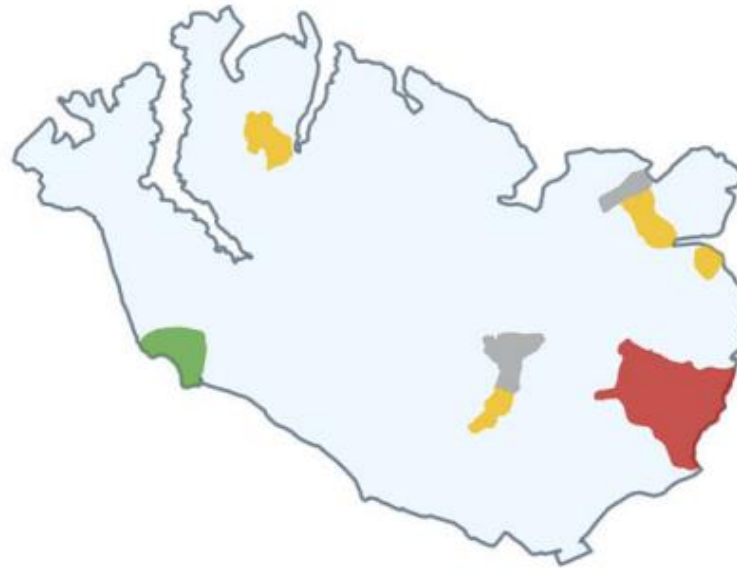
A

Kalvingsområde



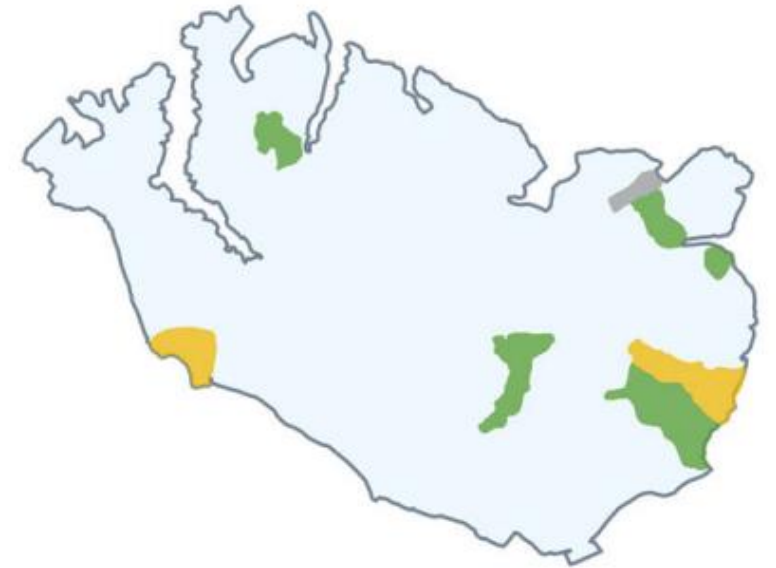
B






Sommerbeite



C

Vinterbeite

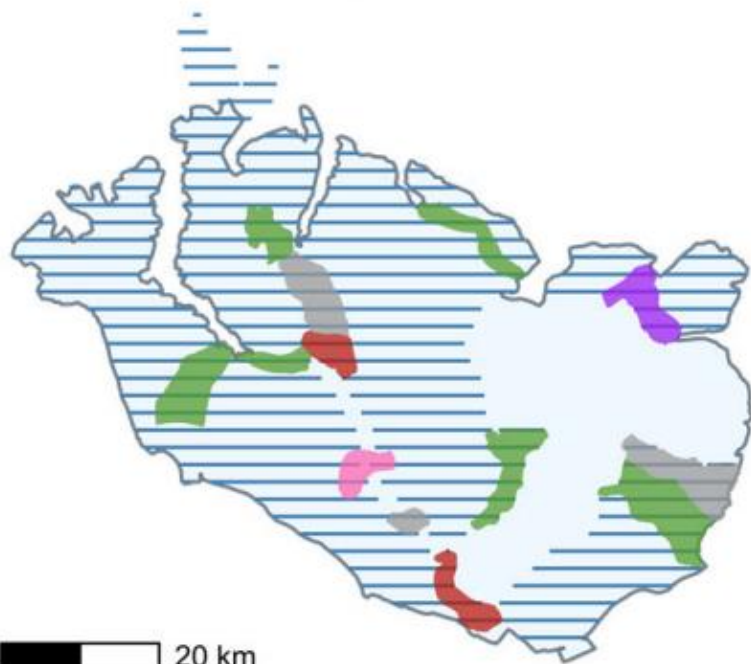


Arealunnvikelse:  Ikke relevant  Usikker  Under 50%  50-90%  Over 90%

Trekpassasjer

A

Kalvingsområde



B

Sommerbeite



C

Vinterbeite



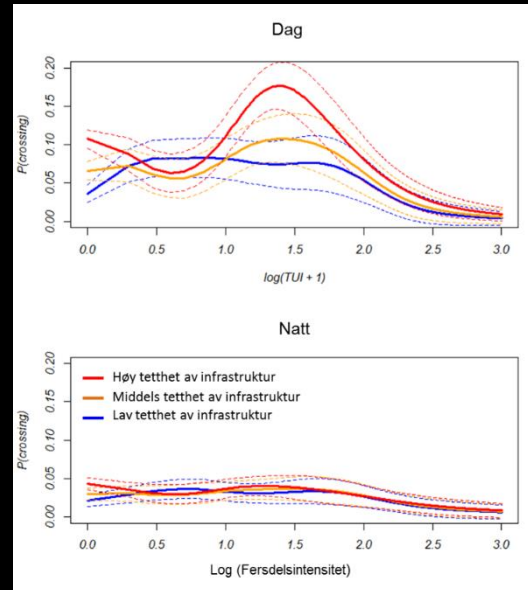
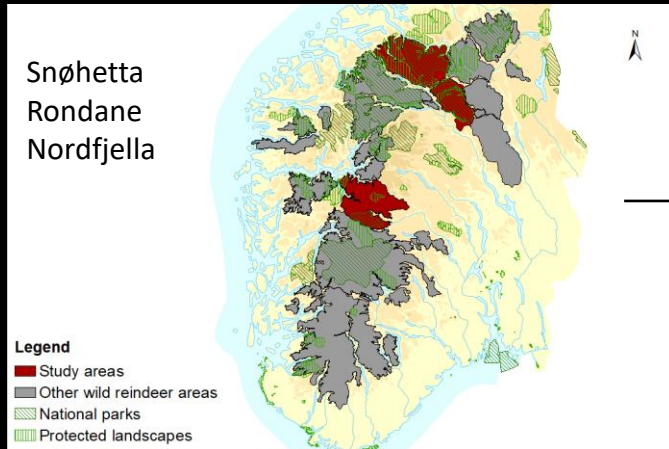
Trekpassasje:



Noen ideer til tiltak

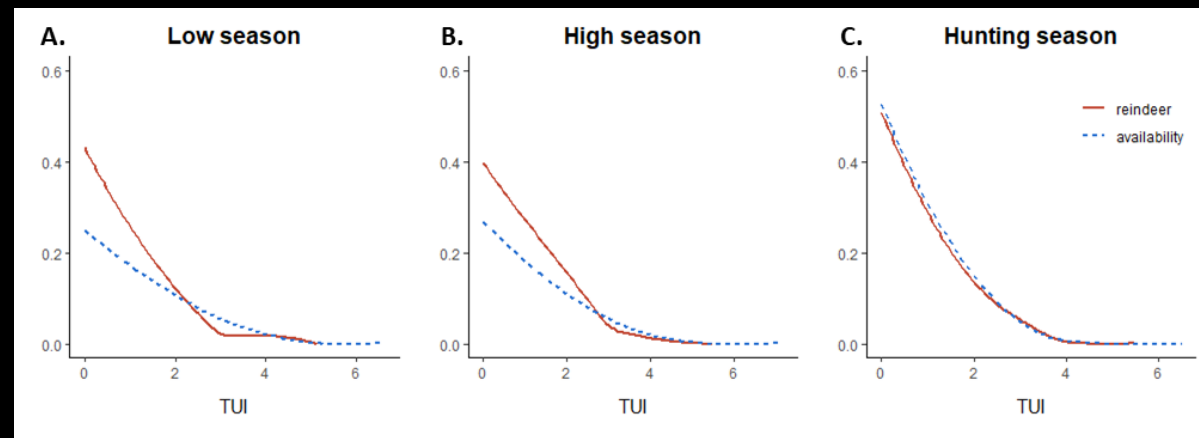
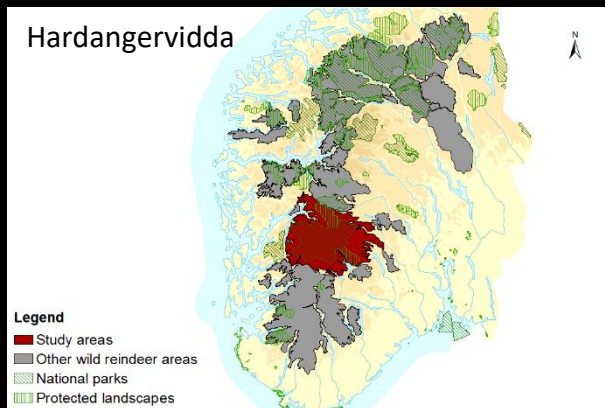
- Torbuhalsen
 - Redusere biltrafikk
 - Senere åpningstid – stenge tidlig høst
 - Stoppforbud
 - Sykkelveg, stier, opphold osv. Ausjøhytta og Stordalen
- Nedenfor Aursjødammen
 - Åpningstid veg
- Stroplsjødalen – Reinheim
 - Stenge Reinheim og fjerne stimerking
 - Organisert ferdsel moskus – definere område
- Snøheimvegen – Snøheim
 - Opprettholde strengt regime
- Soløyfjellet (Snøfjelltjønnna)
 - Motorisert ferdsel
- Dalsida – fjerne kraftledning (mange studier på denne kraftledningen!)

TERSKELVERDIER FOR KRYSSING AV STI



- Increased density of trails = less trail crossing
- <20 passings a day = reindeer cross more than the availability
- >20-30 personer = reindeer cross less than the availability
- >50 passings = close to zero crossing
- Very little crossings during night (no compensatory effects)

Panzacchi et al 2015 in Strand et al. 2014, NINA report



- No effects in the hunting period
- «Panic» behaviour



Foto: Vegard Gundersen



Snøheimvegen

Sykt villreintrekk

Stroplsjødalen

Dødt villreintrekk

Hovedpoenget:

Ferdsel kan styres gjennom å nedlegge (push) infrastruktur i sårbare villreinområder og etablere (pull) infrastruktur utenfor villreinområdet.

= Ofte store tunge prosesser å fjerne infrastruktur







Foto: Vegard Gundersen