




Nekfallet naturreservat

Rendalen kommune, Hedmark

-  Grense for verneområdet
-  Veg, jf. verneforskrift
-  Sti, jf. verneforskrift

Målestokk: 1:15 000 i A4

Ekvidistanse: 20 m

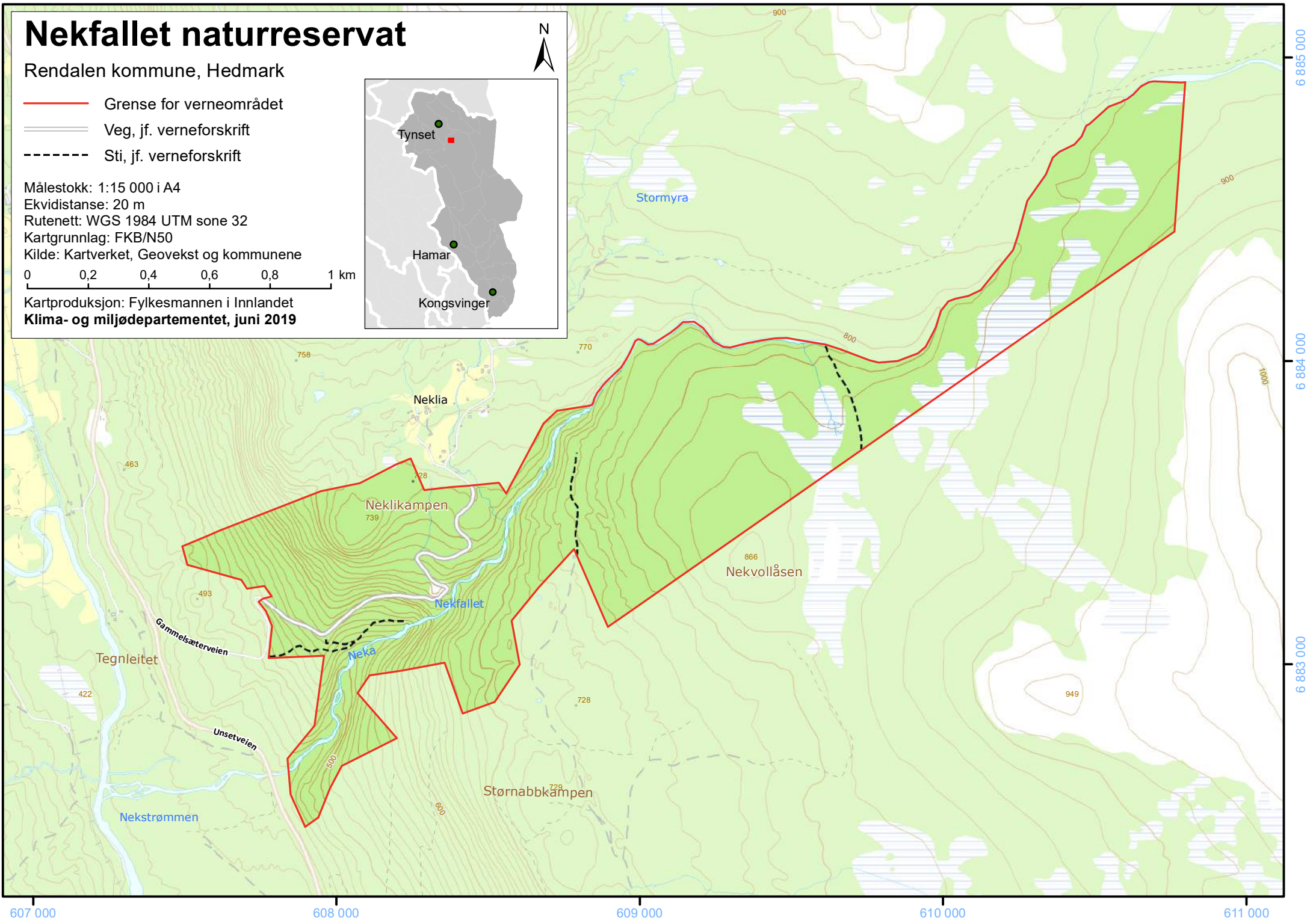
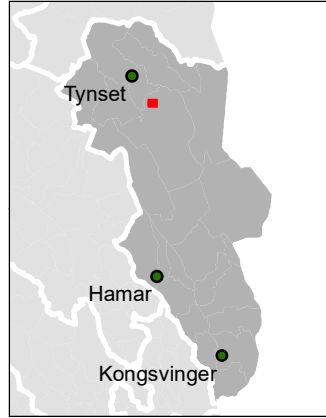
Rutenett: WGS 1984 UTM sone 32

Kartgrunnlag: FKB/N50

Kilde: Kartverket, Geovekst og kommunene



Kartproduksjon: Fylkesmannen i Innlandet
Klima- og miljødepartementet, juni 2019



607 000 608 000 609 000 610 000 611 000

6 885 000
6 884 000
6 883 000

Gålaskarven naturreservat

Stor-Elvdal kommune, Hedmark

- Grense for verneområdet
- - - Traktorveg, jf. verneforskrift
- - - - - Sti, jf. verneforskrift

Målestokk: 1:25 000 i A3

Ekvidistanse: 20 m

Rutenett: WGS 1984 UTM sone 32

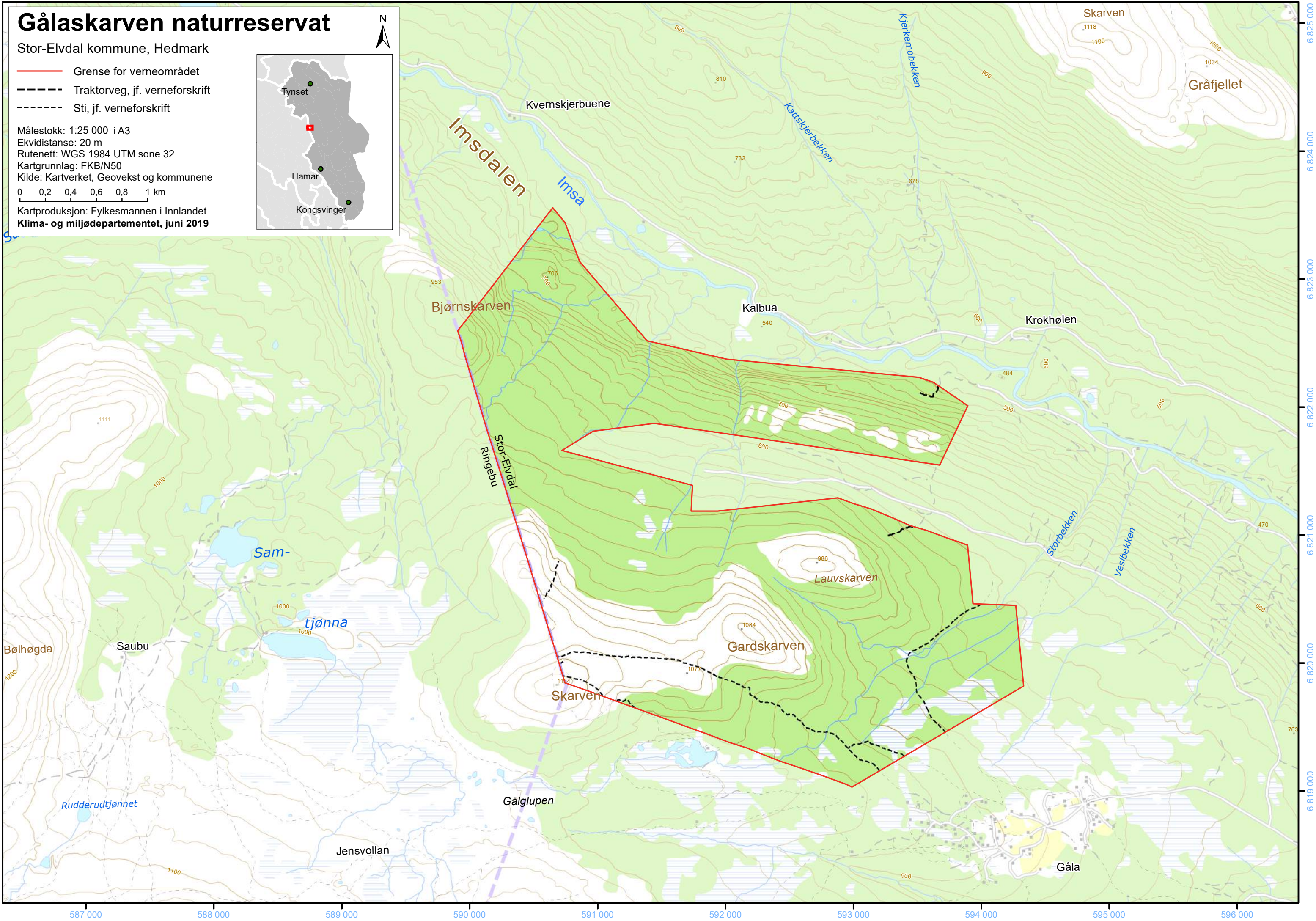
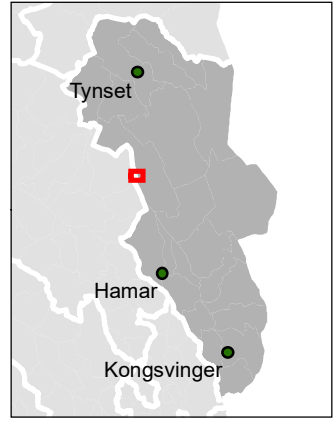
Kartgrunnlag: FKB/N50

Kilde: Kartverket, Geovekst og kommunene

0 0,2 0,4 0,6 0,8 1 km

Kartproduksjon: Fylkesmannen i Innlandet

Klima- og miljødepartementet, juni 2019



Gitvola og Nordre Kletten naturreservat

Åmot kommune, Hedmark

- Grense for verneområdet
- - - Traktorveg, jf. verneforskrift
- - - - Sti, jf. verneforskrift
- - - - Sti, sykling og ridning tillatt, jf. verneforskrift
- Kabel, jf. verneforskrift
- Skiløype, jf. verneforskrift

Målestokk: 1:15 000 i A3

Ekvidistanse: 10 m

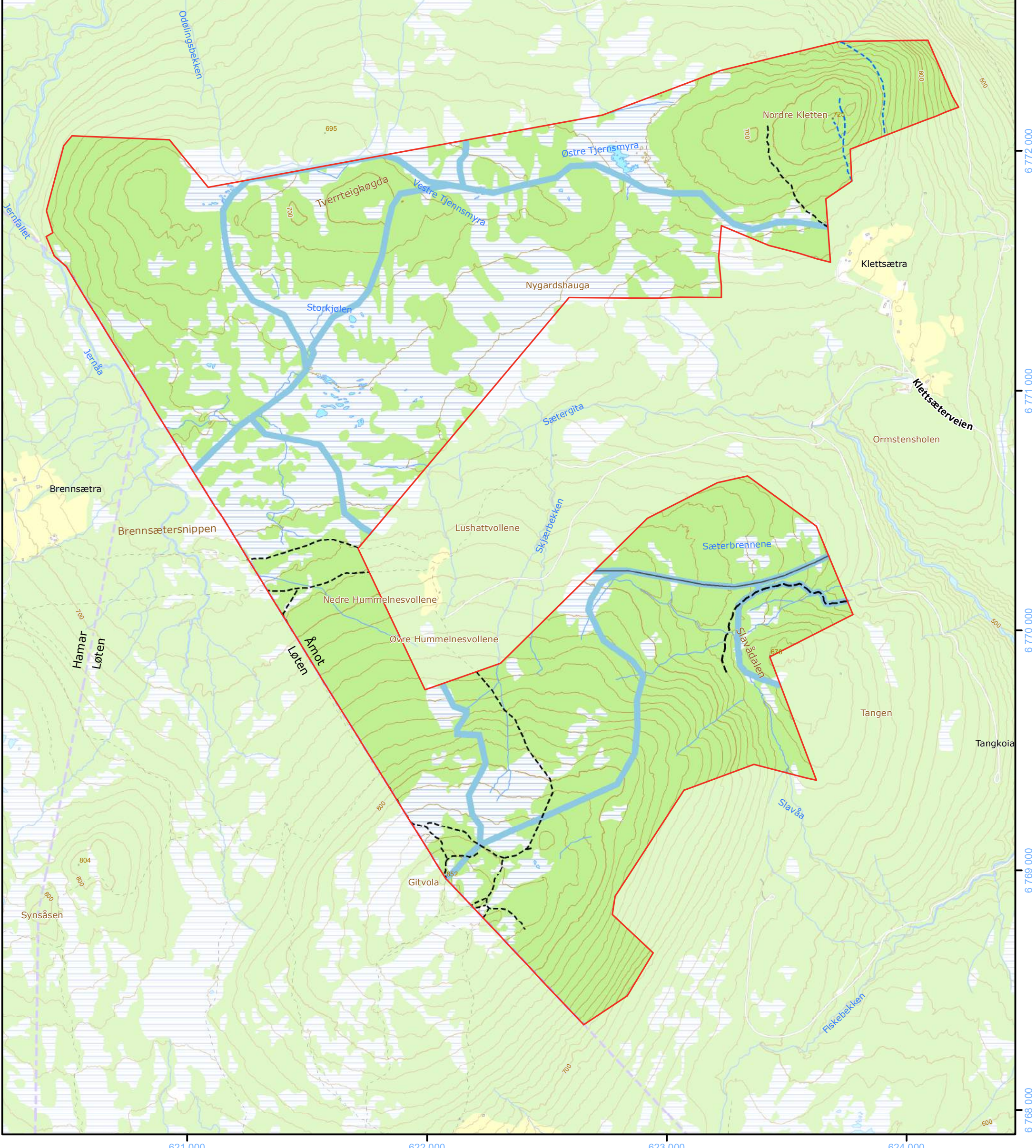
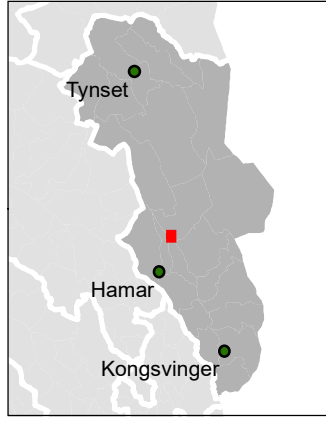
Rutenett: WGS 1984 UTM sone 32

Kartgrunnlag: FKB/N50

Kilde: Kartverket, Geovekst og kommunene

0 0,2 0,4 0,6 0,8 1 km

Kartproduksjon: Fylkesmannen i Innlandet
Klima- og miljødepartementet, juni 2019



Kildeøyene naturreservat

Åmot kommune, Hedmark

— Grense for verneområdet

Målestokk: 1:5 000 i A4

Ekvidistanse: 5 m

Rutenett: WGS 1984 UTM sone 32

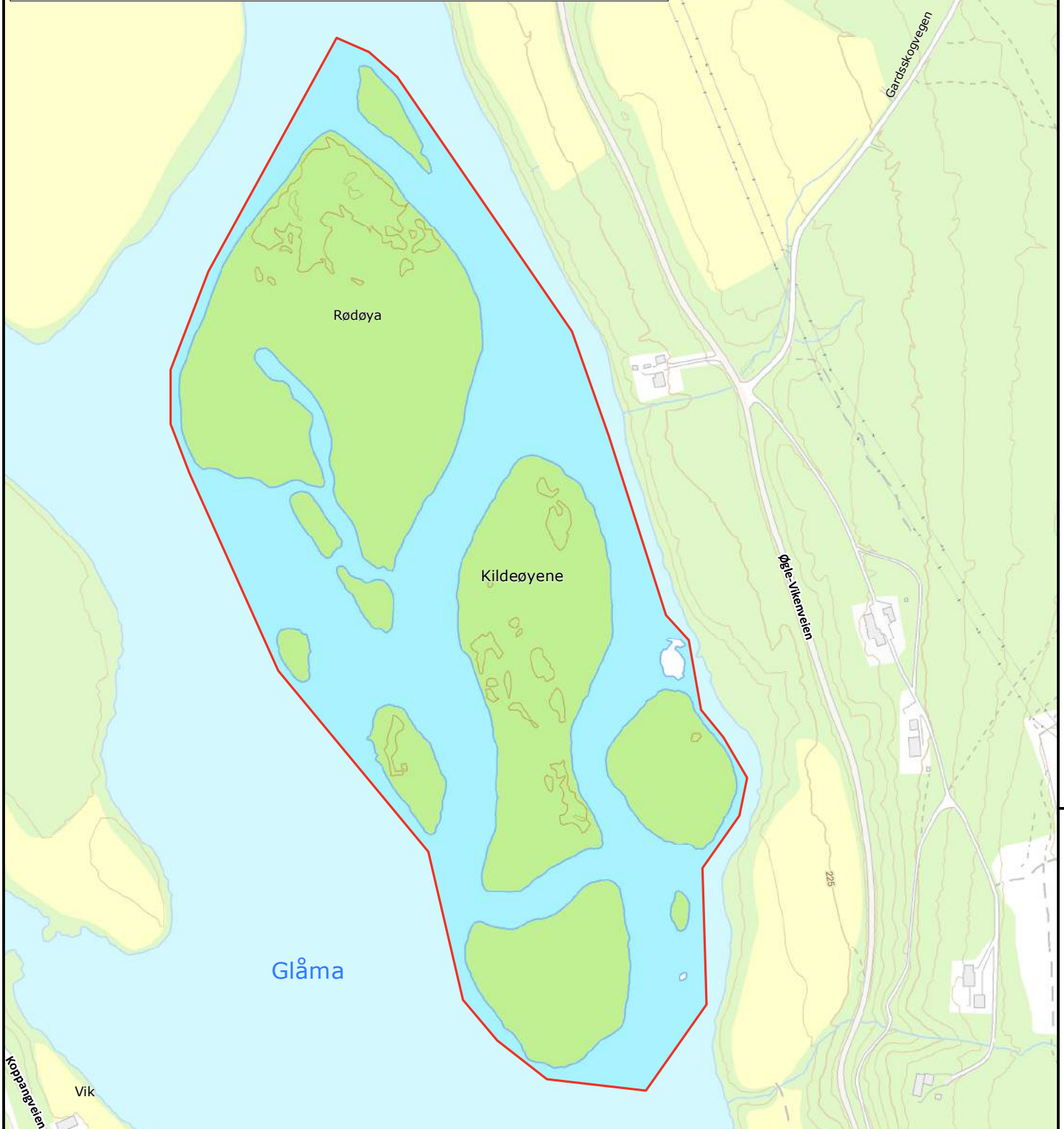
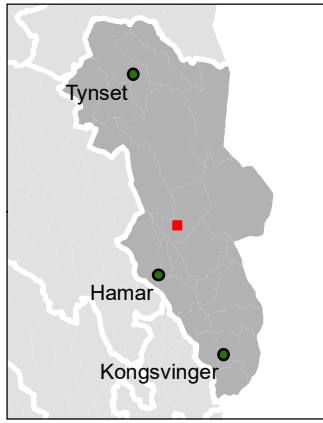
Kartgrunnlag: FKB

Kilde: Kartverket, Geovekst og kommunene

0 100 200 300 m

Kartproduksjon: Fylkesmannen i Innlandet

Klima- og miljødepartementet, juni 2019



6 783 000


6 782 000

628 000

Turtroa naturreservat

Åmot kommune, Hedmark



 Grense for verneområdet


Målestokk: 1:15 000 i A4

Ekvidistans: 10 m

Rutenett: WGS 1984 UTM sone 32

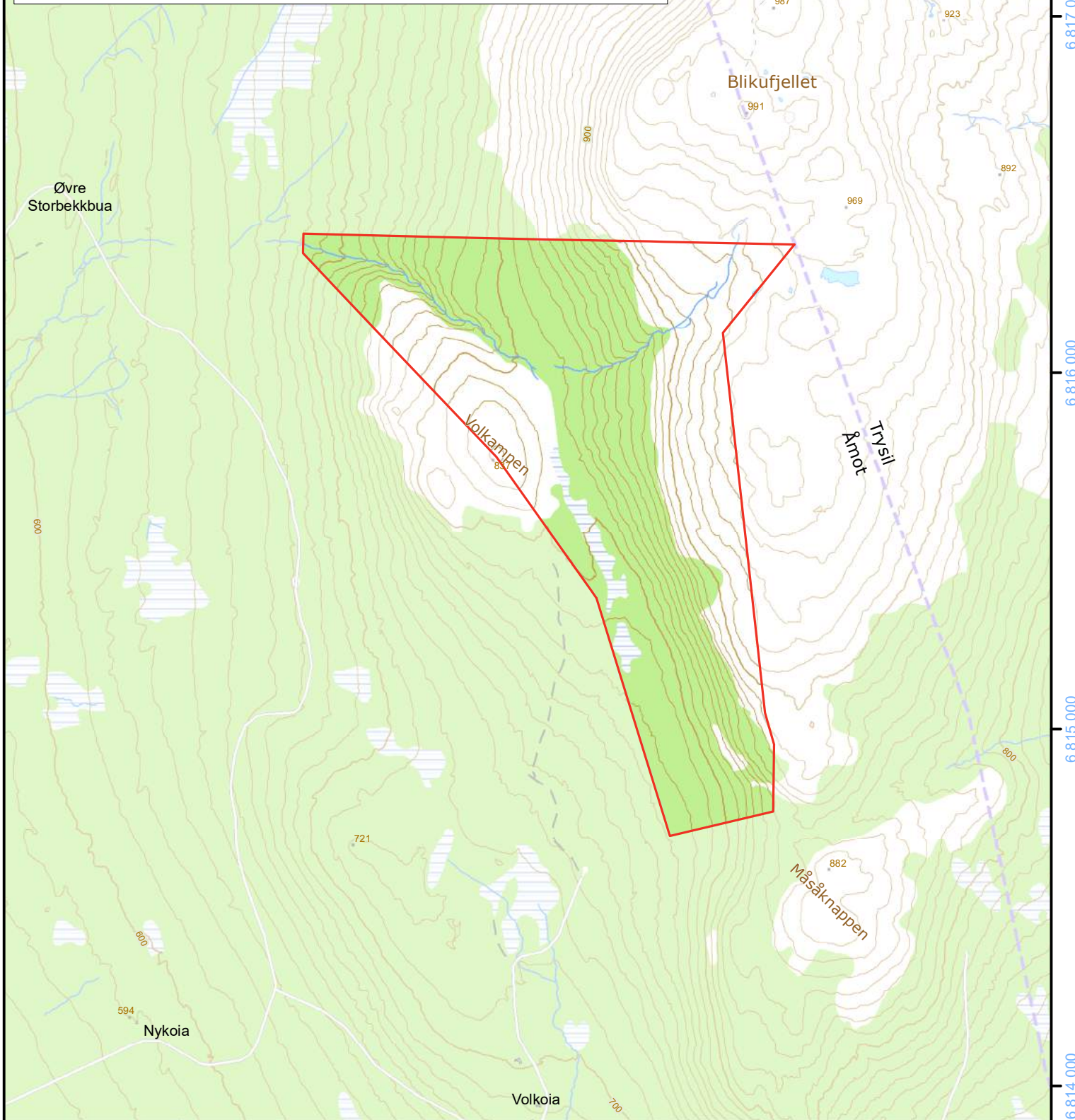
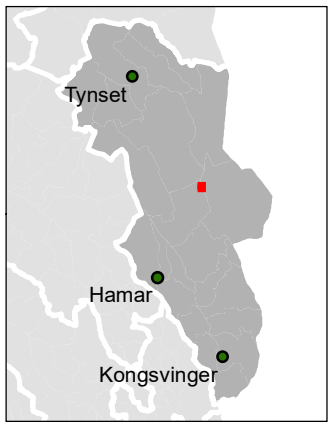
Kartgrunnlag: FKB/N50

Kilde: Kartverket, Geovekst og kommunene



Kartproduksjon: Fylkesmannen i Innlandet

Klima- og miljødepartementet, juni 2019



648 000

649 000

650 000

6 818 000

6 817 000




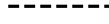


6 816 000

6 815 000

6 814 000

Nordhuehøgda naturreservat

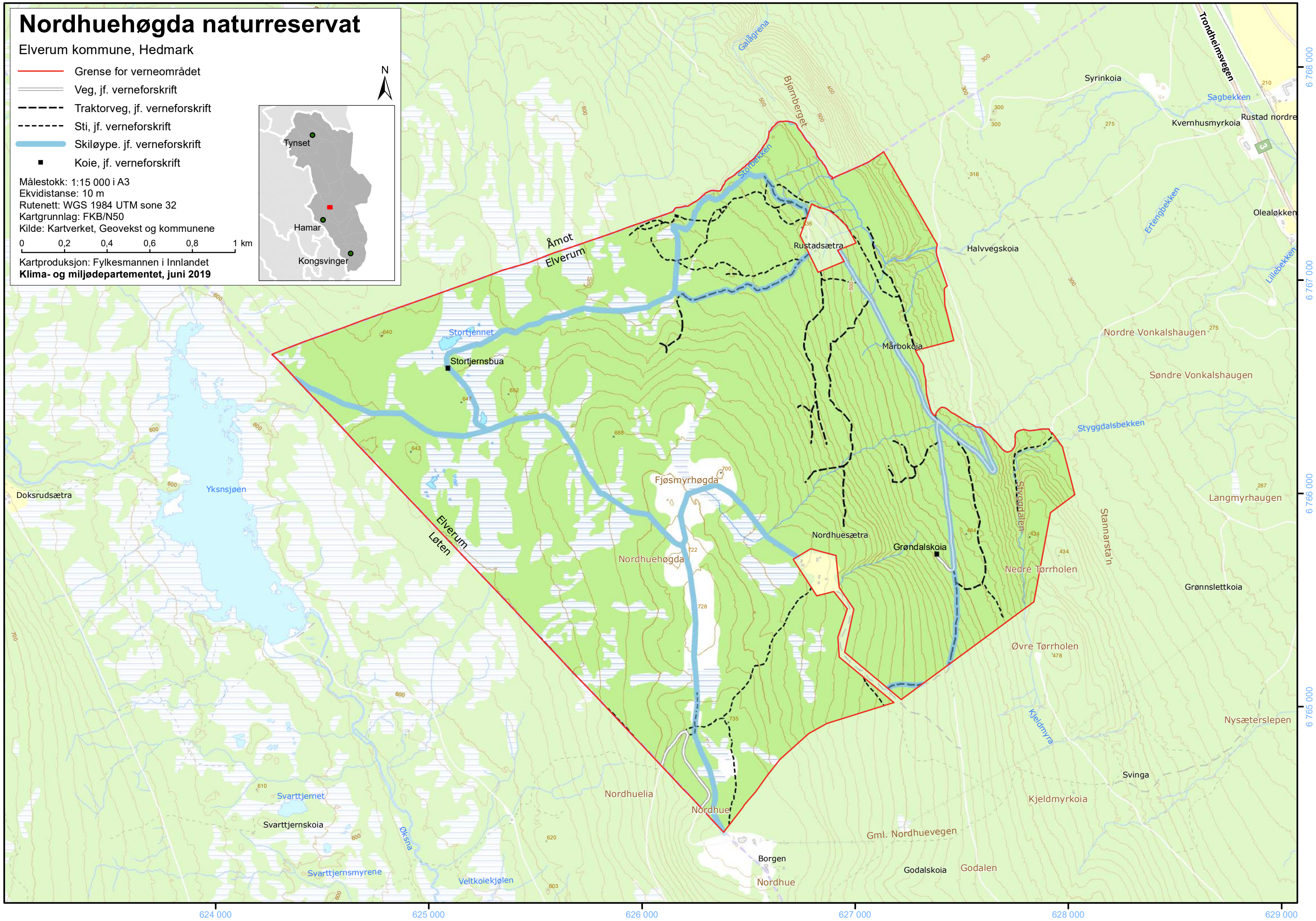
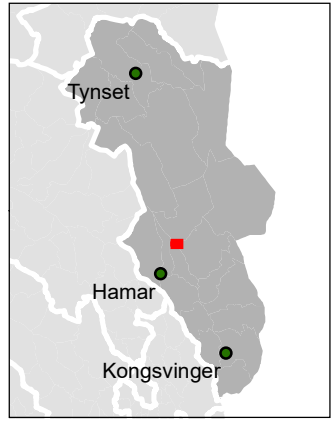
Elverum kommune, Hedmark

-  Grense for verneområdet
-  Veg, jf. verneforskrift
-  Traktorveg, jf. verneforskrift
-  Sti, jf. verneforskrift
-  Skiløype, jf. verneforskrift
-  Koi, jf. verneforskrift

Målestokk: 1:15 000 i A3
Ekvidistanse: 10 m
Rutenett: WGS 1984 UTM sone 32
Kartgrunnlag: FKB/N50
Kilde: Kartverket, Geovekst og kommunene

0 0,2 0,4 0,6 0,8 1 km

Kartproduksjon: Fylkesmannen i Innlandet
Klima- og miljødepartementet, juni 2019



624 000

625 000

626 000

627 000

628 000

629 000

6 768 000

6 767 000

6 766 000

6 765 000

Skuta naturreservat

Nord-Odal kommune, Hedmark

- Grense for verneområdet
- - - - - Sti, jf. verneforskrift
- - - - - Traktorveg, jf. verneforskrift

Målestokk: 1:5 000 i A4

Ekvidistanse: 5 m

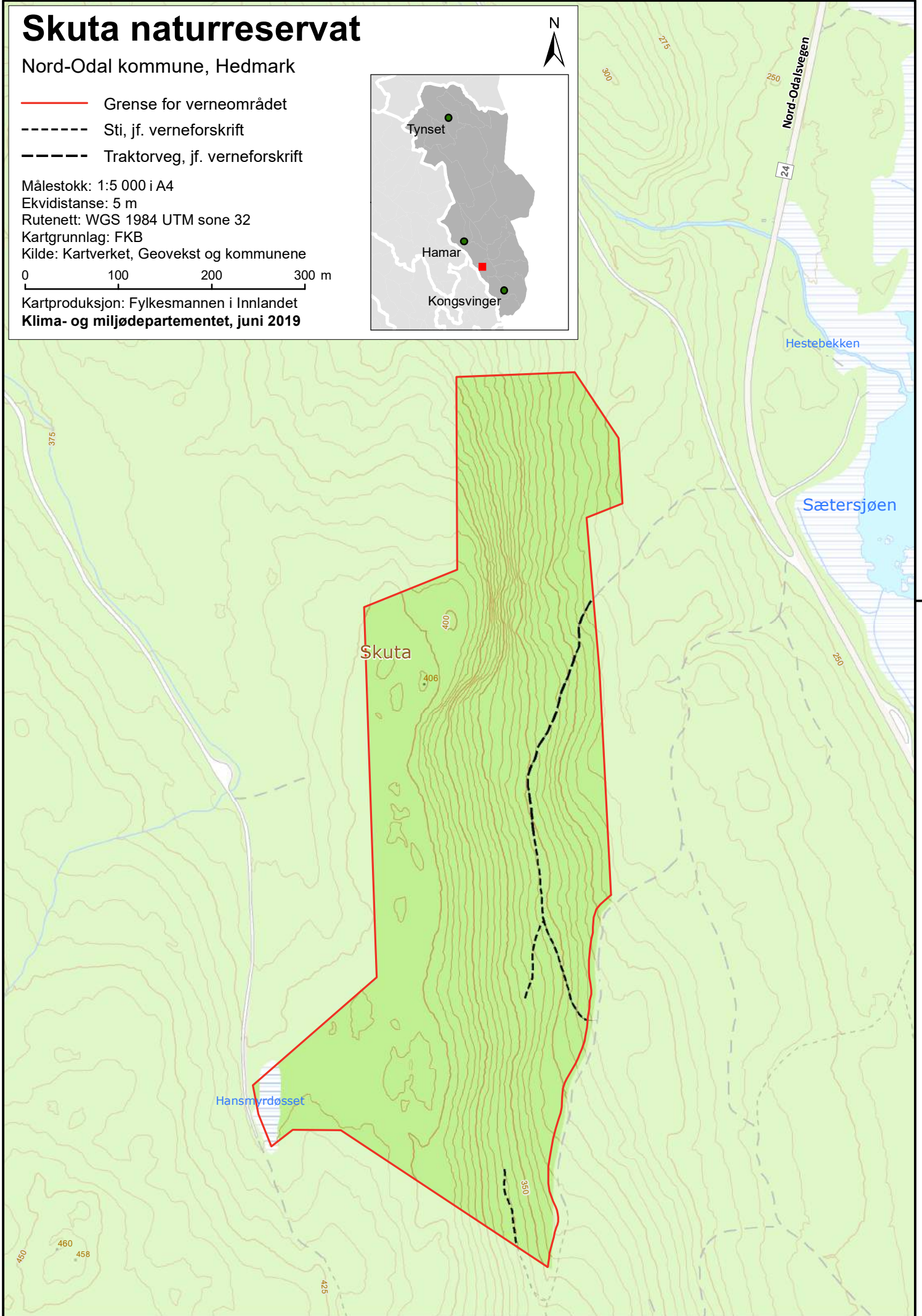
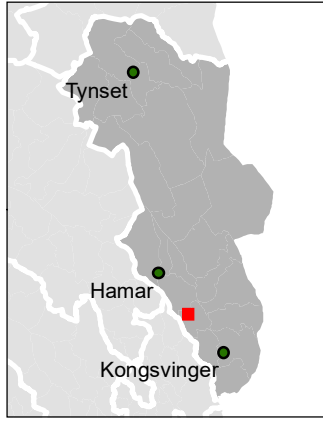
Rutenett: WGS 1984 UTM sone 32

Kartgrunnlag: FKB

Kilde: Kartverket, Geovekst og kommunene

0 100 200 300 m

Kartproduksjon: Fylkesmannen i Innlandet
Klima- og miljødepartementet, juni 2019



6 708 000

637 000

Brenninga naturreservat

Åsnes kommune, Hedmark

— Grense for verneområdet

Målestokk: 1:15 000 i A4

Ekvidistanse: 10 m

Rutenett: WGS 1984 UTM sone 32

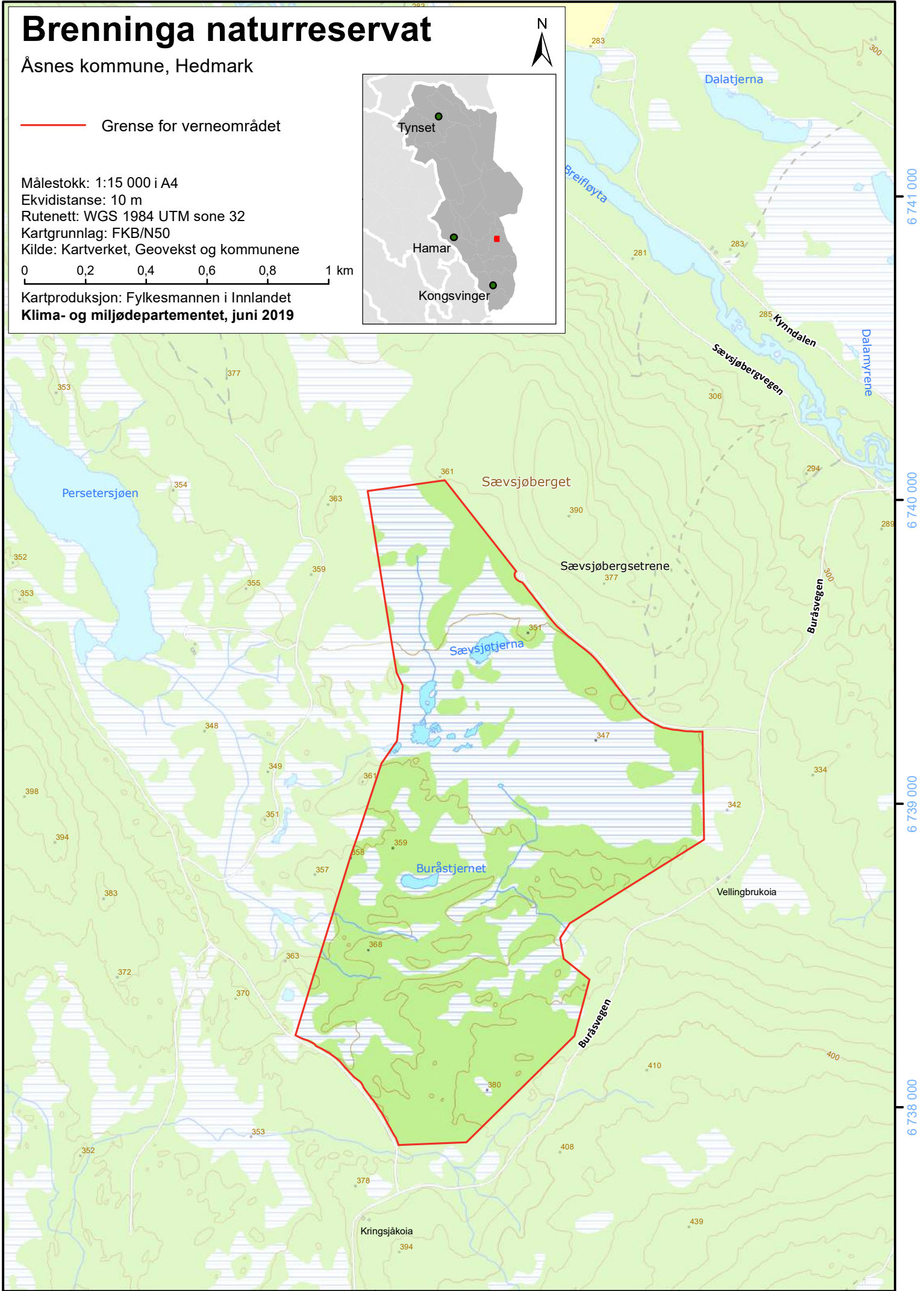
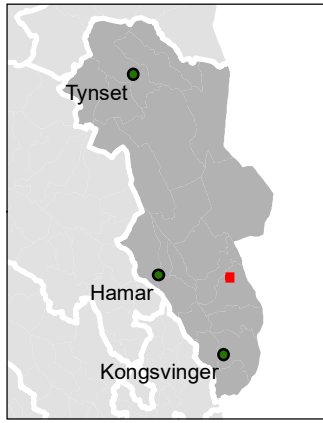
Kartgrunnlag: FKB/N50

Kilde: Kartverket, Geovekst og kommunene

0 0,2 0,4 0,6 0,8 1 km

Kartproduksjon: Fylkesmannen i Innlandet

Klima- og miljødepartementet, juni 2019



670 000

671 000

672 000

6 738 000

6 739 000

6 740 000

6 741 000

Sigridbrenna naturreservat

Åsnes kommune, Hedmark

- Grense for verneområdet
- - - Traktorveg, jf. verneforskrift

Målestokk: 1:5 000 i A4

Ekvidistanse: 5 m

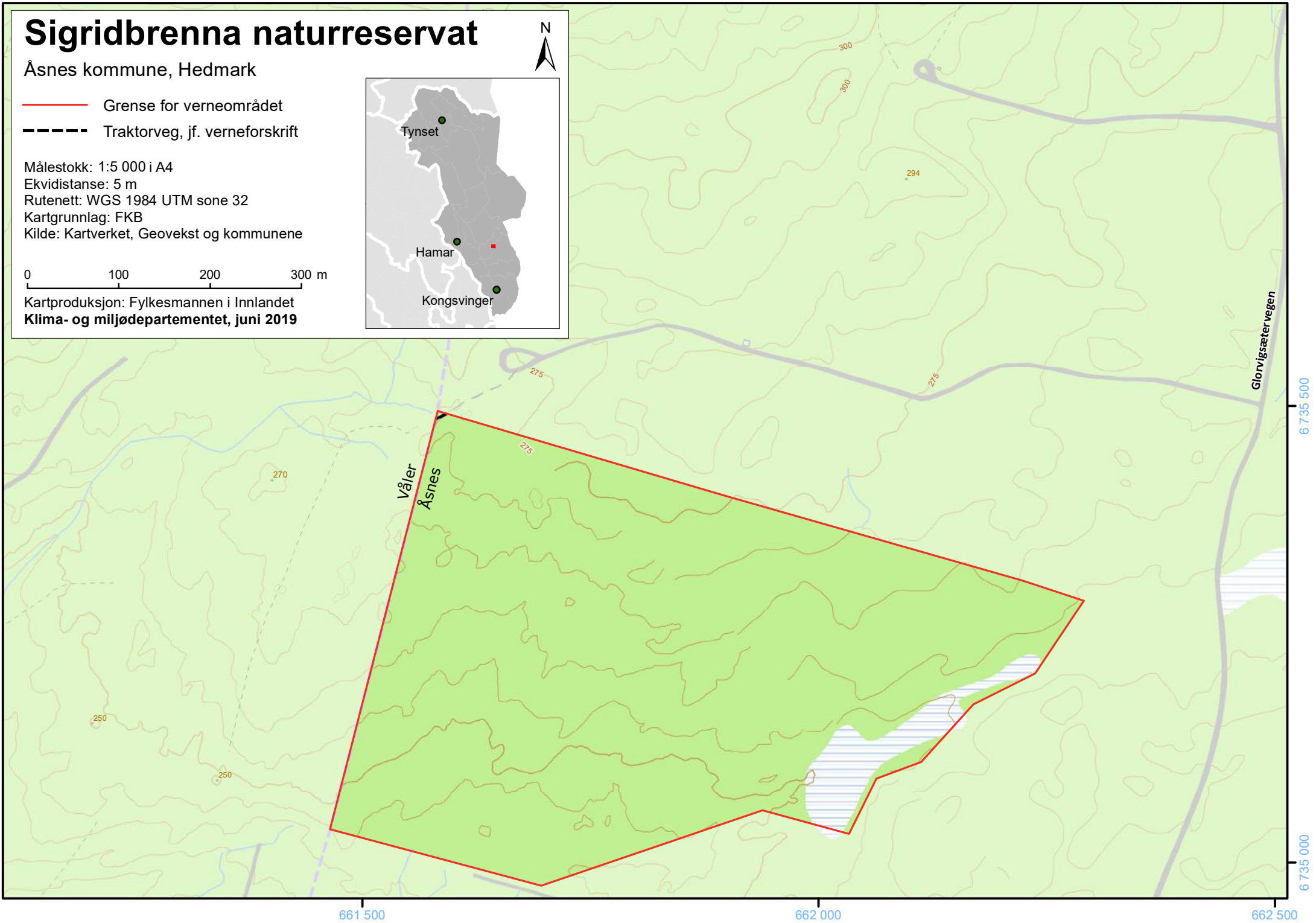
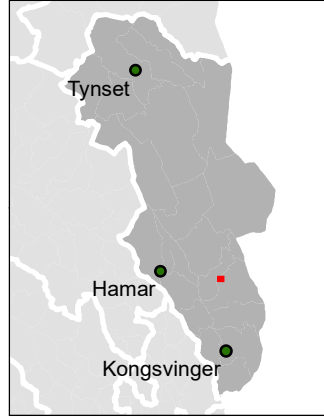
Rutenett: WGS 1984 UTM sone 32

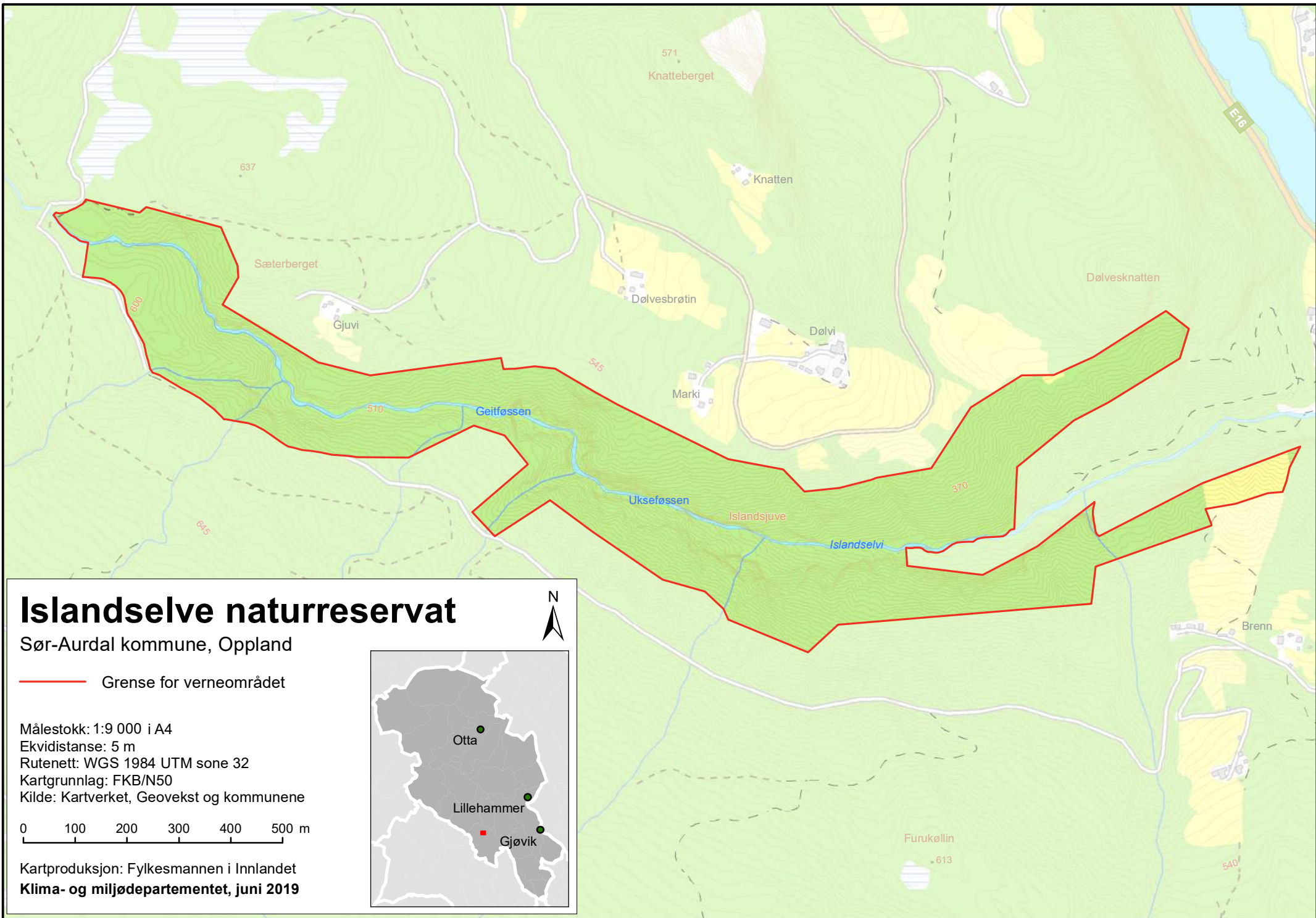
Kartgrunnlag: FKB

Kilde: Kartverket, Geovekst og kommunene

0 100 200 300 m

Kartproduksjon: Fylkesmannen i Innlandet
Klima- og miljødepartementet, juni 2019





Islandselve naturreservat

Sør-Aurdal kommune, Oppland

— Grense for verneområdet

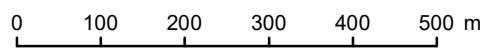
Målestokk: 1:9 000 i A4

Ekvidistans: 5 m

Rutenett: WGS 1984 UTM sone 32

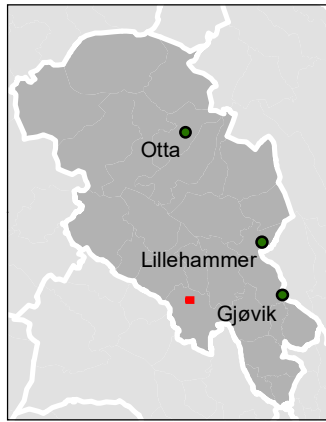
Kartgrunnlag: FKB/N50

Kilde: Kartverket, Geovekst og kommunene



Kartproduksjon: Fylkesmannen i Innlandet

Klima- og miljødepartementet, juni 2019

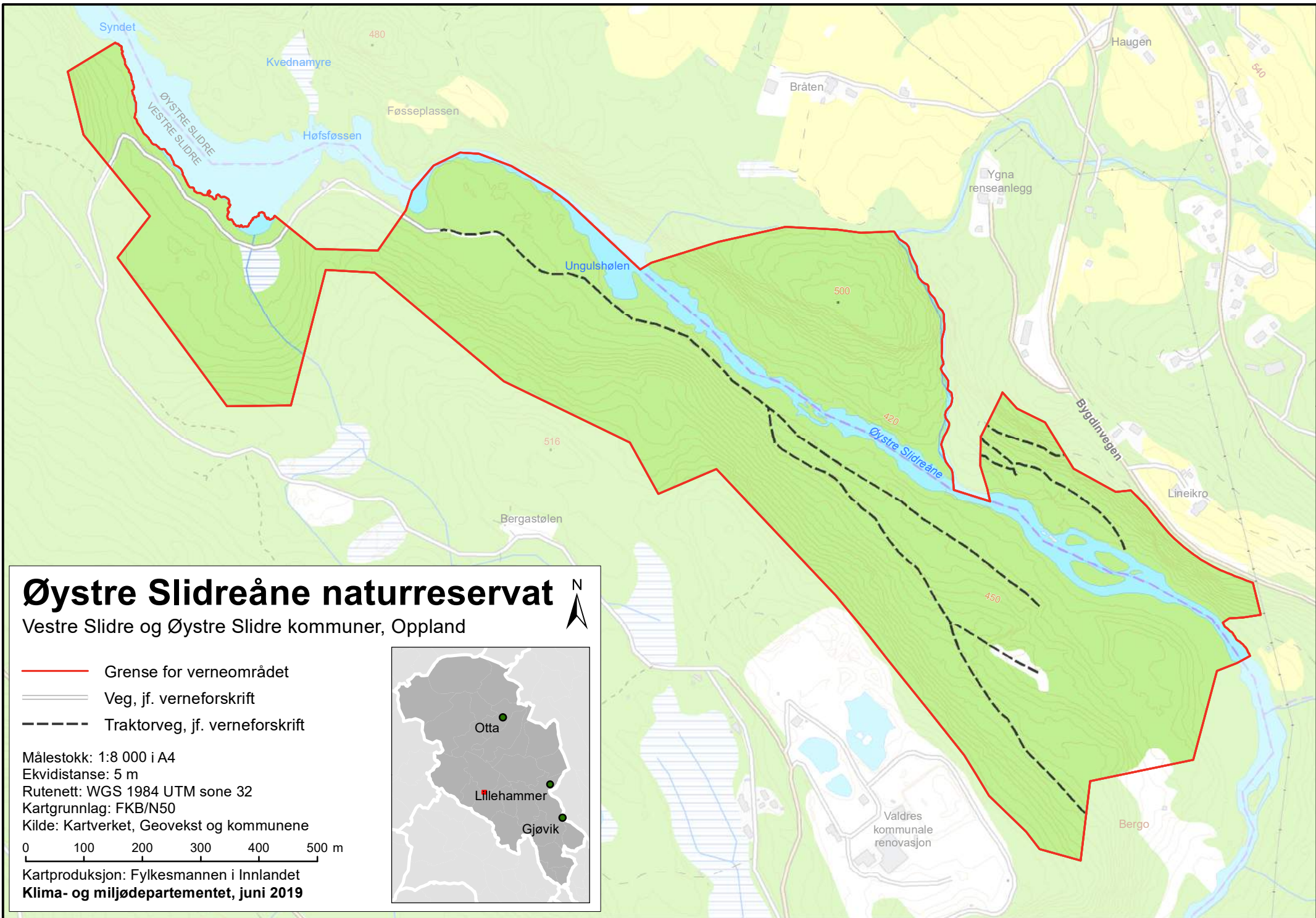


531 000

532 000

6 739 000

6 738 000



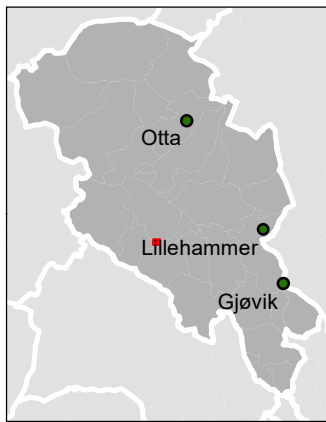
Øystre Slidreåne naturreservat

Vestre Slidre og Øystre Slidre kommuner, Oppland

- Grense for verneområdet
- Veg, jf. verneforskrift
- - - Traktorveg, jf. verneforskrift

Målestokk: 1:8 000 i A4
Ekvidistanse: 5 m
Rutenett: WGS 1984 UTM sone 32
Kartgrunnlag: FKB/N50
Kilde: Kartverket, Geovekst og kommunene

0 100 200 300 400 500 m
Kartproduksjon: Fylkesmannen i Innlandet
Klima- og miljødepartementet, juni 2019



508 000

509 000

6 769 000