

*Forventing til;*

**Fylkesmannen, kommune og skadefelling**

---

**Fra de som rammes**



sammen med beitebrukere med sau, storfe og rein.



# Rammebetingelser

---

Tydeliggjøre forvaltningens rolle;

- om hvem som har ansvar og myndighet til å forebygge rovviltskader og
- ta ut skadevoldere

All skade og tap til freda rovvilt skal i utgangspunktet erstattes.

Tosidig målsetting – bestandsmål av freda rovvilt og mulighet til at alle til å bruke beiteretten.

Alle beiteområder er definert enten som beiteprioritert eller rovviltprioritert for en eller flere arter.



# Rovviltforliket 2011



- **1.5** Kommunene i rovviltområdene oppfordres til å ha kompetanse i rovdyrspørsmål. Staten skal bidra til opplæring for å sikre dette.
- **2.2.1:** Det legges til grunn at kommunene etablerer godt skolerte, lokale fellingslag der det er aktuelt, og opplæringen av disse skal styrkes
- **2.2.7:** Det legges til grunn at rovdyrforvaltningen utøves på en slik måte at det ikke er behov for beitenekt etter dyrevelferdsloven i prioriterte beiteområder.
- **2.2.19:** Det skal ikke være rovdyr som representerer et skadepotensial i prioriterte beiteområder for husdyr og kalvingsområde for tamrein.

# Utfordringer med beitebruk

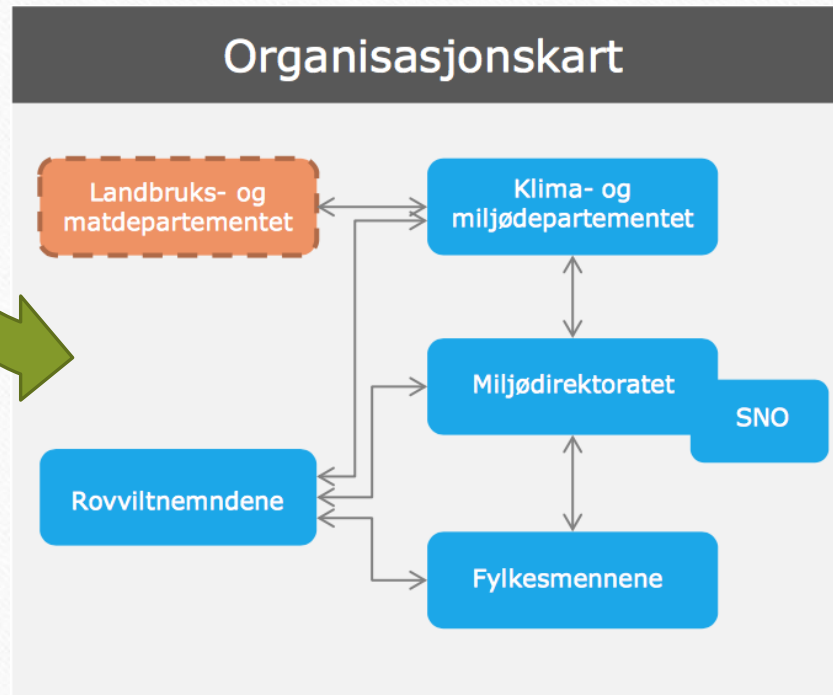
---

- Reiseliv/andre næringsinteresser m.v.
- Rovdyr ( beitebrukere slutter omfattende gjentatte rovviltangrep)
- Gjerdehold og gjerdelov
- Gjengroing av utmarka
- Samarbeid mellom rettighetshavere/beitebrukere
- Rekruttering
- Organisasjonenes samarbeidsmodeller (offentlige og private)

Disse må følges opp for at den  
tosidige målsetningen skal nås

Disse må jobbe godt sammen

# Aktører/organisasjonskart



NSG – NB – NBS  
Beitebruker  
Beitelag  
Beredskapsgruppe  
Kommunalt fellingslag  
Kommune  
Mattilsynet/LMD  
Rovviltnemnd



# Plangrunnlag

---

- Beredskapsplan (Fylkesmannens ansvar)
- Beredskapsgruppe med Psykososial beredskapsplan,  
(kommunehelseloven)
- Handlingsplan - utfordring, tiltak, ansvar. Dvs. at beitebruksplanen blir tatt hensyn til i fremtidig arealplanlegging
- Beitebruksplan hvor punktene over er lagt inn og vedtatt av kommunestyret

# Beredskapsgruppe

---

- **Kommune, interkommunal (forankret i kommunal kriseplan og kriseteam)**
- **Taushetsplikt**
- **Medlemmer: Beitelagsledere i ulike bygder ( gjerne med tilhold i både faglaga og NSG), kommuneansatt, fellingsleder, andre kapasiteter**
- **Koordinator: Den som er best skikket i gruppa, helst beiterepresentant,**
- **Følge opp beitenæringas behov og rettigheter**
- **Skade/krise: Følge opp beitebrukere i alle skader og krisesituasjoner**



# Beitebruker/Beitelag – planlegging

---

## Før sesongen og div. frister

- Organisering, leder, andre roller, organisator/koordinator, loggfører, beitebruksplan og beredskapsplan inkl. oppdatert tlf-liste.
- Planlegging, saltplasser, gjerder, ferister, grunder, tilsyn, gjeter, planlagt kadaversøk.
- FKT-søknad, utvida tilsyn, elektronisk overvåking, (beredskapsareal)
- Søknad om tilskudd til tiltak i beiteområder, sanke- skillekveer, gjerder – ferister, gjeting

## Før utmarksbeitesesongen

- Avslutte innmarksbeitesesongen, id-lister på plass – oppdatert med dødsfall, kopplam, utføre snylterbehandling, reg. dødsfall, slippeliste – gjerne m/slips på søyene og vårveging av lam, sjekke elektronisk overvåking at det virker.
- Slippdato etter været, egna beite. Vurder dyr, erfaring m/slippedsted, små grupper, avtal dag m/nabobeitebrukere, sett av tid



# Ulv Hurdal, Gran, Toten 2017- katastrofe:

- 3. mai: observasjon og dokumentert ulv av SNO
- 27. mai ny observasjon
- 29. mai 1. angrep i Hurdal
- 29. mai - 6. august over 300 dokumenterte dyr, 26 angrep
- 7. august lykkes med skadefelling, ulv i angrep.

Tekst	Erstatta beløp/utgift
Skada dyr O+A	
Erstatta dyr O	2.355.502,-
Erstatta dyr A	449.050,-
Tapt utmarksbeite O	8.597.520,-
Ekstraord. tilsyn O	1.820.356,-
Kjøring eks. tilsyn O	725.561,-
Arbeid gjerding O	680.266,-
Gjerdemateriell	437.131,-
Utmarksbeitetilsk. O	1.452.805,-
Beitelaga O	80.000,-
Ekst. beiteleie O	625.206,-
Poster over A	2.664.914,-
Beitelaga A	73.502,-
Skadefelling O+A	2.880.000,-
Elektronisk overv. O	200.000,-
Viltkamera etc. O	310.000,-
Beredskapskveer O	610.000,-
Sum	23.888.311,-



# Tilsyn (Øker oppdagelse, men hinder ikke)

Forskrift: Minst 1 gang pr. uke

Erfaring: Hund – god hjelp

Ved rovviltangrep: Intensiver etter behov

Hugs: Loggføring, SMS/info til andre





# Dokumentasjon



Telespor 

Led - Sau

 ANIMALIA

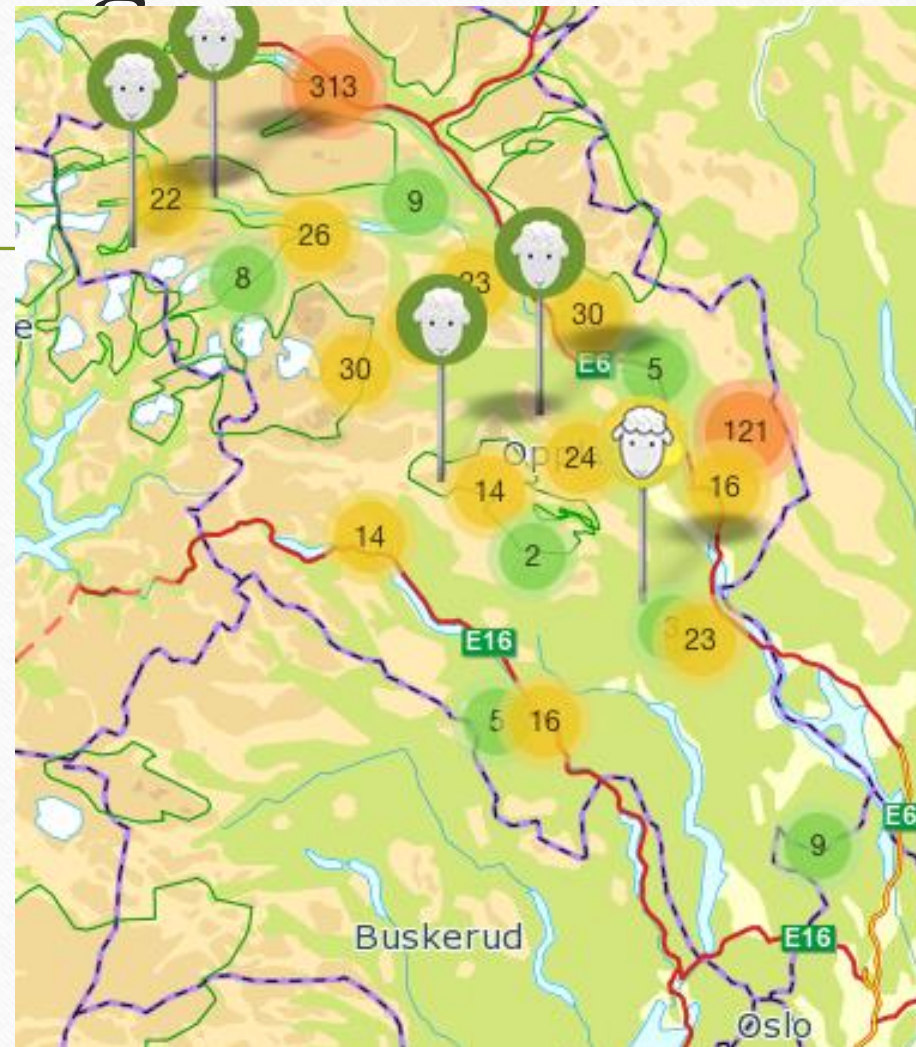
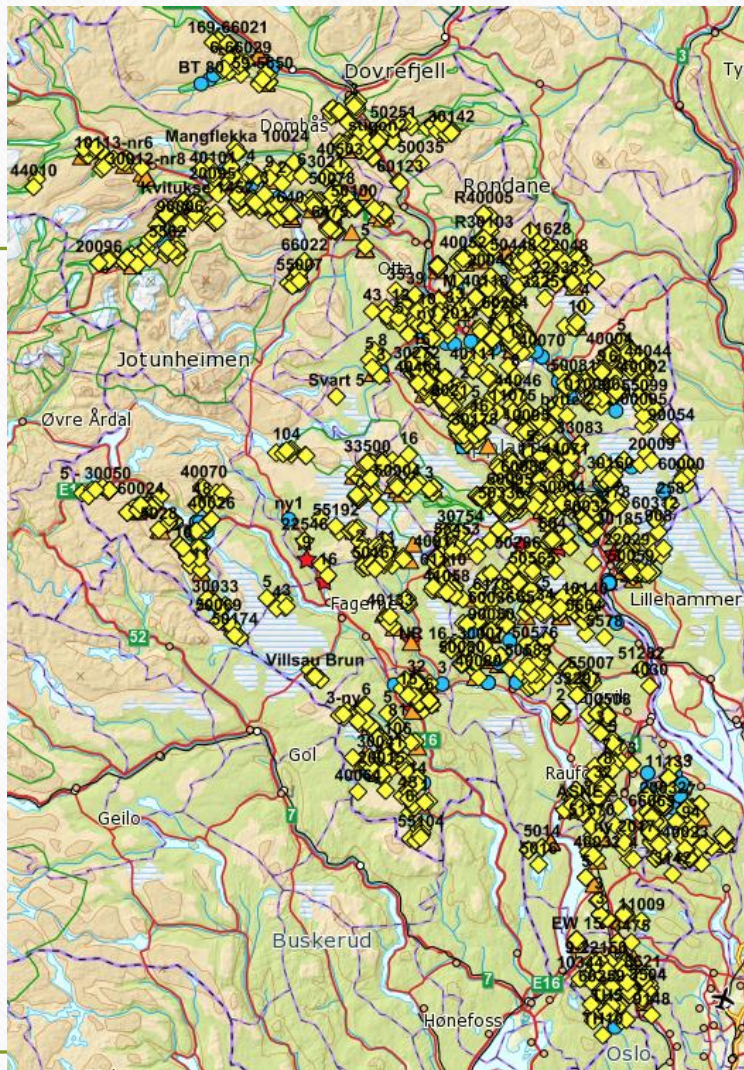
find°my | SATELLITE TRACKING TECHNOLOGY



*BeiteSnap*



# Elektronisk overvaking - bruk det aktivt!!!





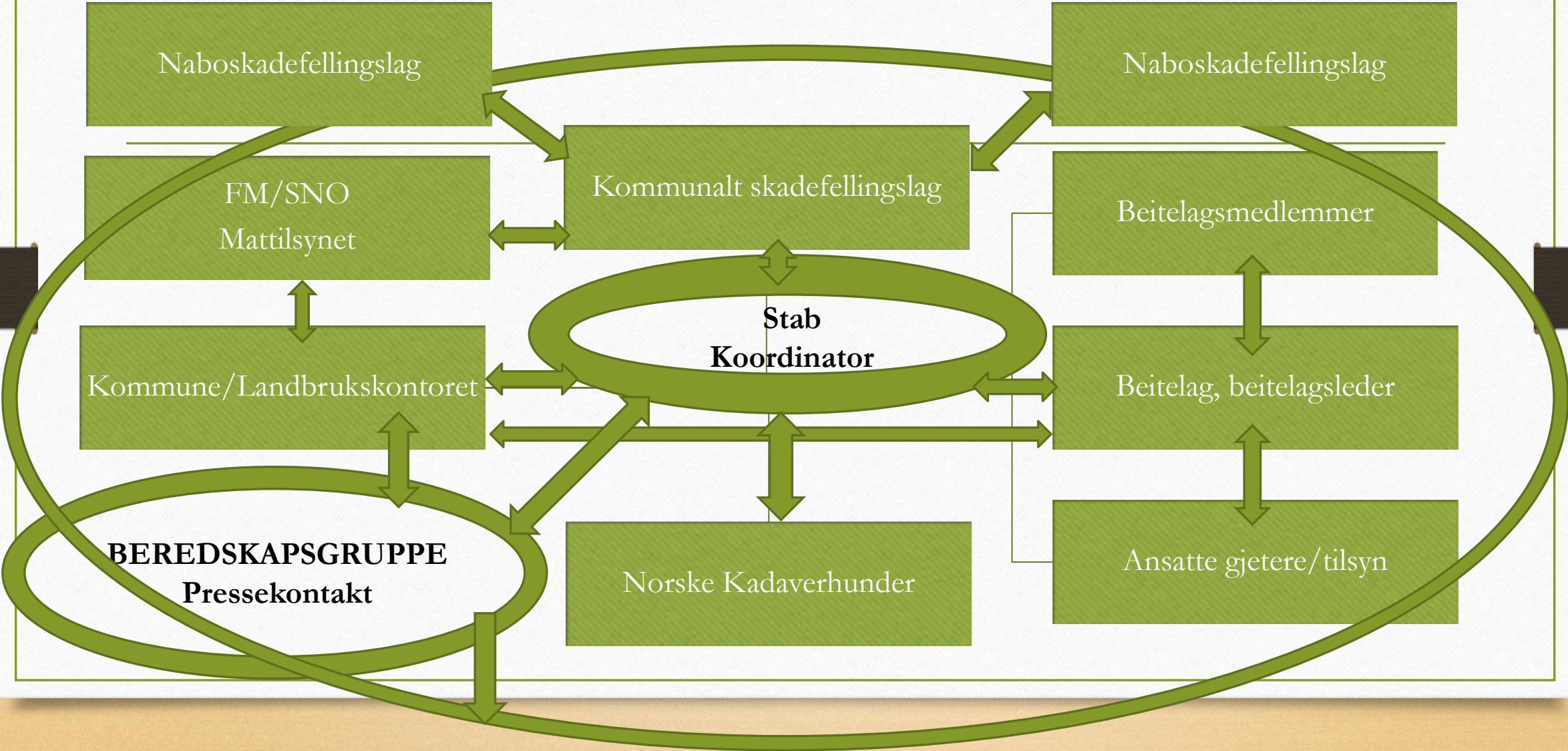
# Ved akutte situasjoner

---

Regelverkets forventninger til dyreholder dersom det oppstår akutte situasjoner:

- Sette inn tiltak for å hindre eller redusere skadene, som å varsle beitelag/koordinator/SNO/kommune/FM/søke om skadefelling
- Oppfølging av skadde/sjuka dyr, skadde dyr pga. rovvilt avlives, sjuka dyr tas med og behandles. Ved større skader må dyra sankes og gjennomgås.
- Sanking og eller flytting ut av området – beredskapsareal (offentlig ansvar )

# Uten stab går det ikke





# Risiko- og sårbarhetsanalyse



**Risiko**

**Sårbarhet**

Hva skjer dersom en hendelse inntreffer?

Hvor stor er sjansen for noe går galt ?

Hva er konsekvensen ?

Hvor lang tid brukes for å utbedre skaden ?

Evnen til å opprette normalt tilstand

# Risiko- og sårbarhetsanalyse, Øvelse



**Risiko**

**Sårbarhet**

Øves med de involverte

Lage senario for krisehåndtering, kommune, beitelag, skadefellingslag

Eks «Øvelse: ulv, bjørn, jerv eller gaupe i beiteområdet over lang tid, 15.juli» (et realistisk valg)  
(Bør sette eksakt dato, annen dyreart)

1. Beskrive
2. Analysere
3. Identifisere uønsket hendelse
4. Virkemidler
5. Kart
6. Tiltak
7. Erfaring, forbedringstiltak



# Dilemmaer

---

- Det normale er å slippe og sanke på ”vanlige” tider, men de siste 20 årene har nok ”normal sanketid” blitt ca. 14 dager tidligere.
- Forsinket slipping og tidlig sanking MÅ kun gjøres i akutte tilfeller
- Planlagt tidlig nedsanking = tap av beiterett
- Akutte saker er mest ulv og bjørn om våren/sommeren, mens tidlig nedsanking oftest er forbundet m/jerv – sterke krefter mot oss – eks. bakteppe: tap i erstatning

# Konklusjoner

- Mange i beitenæringa i Norge gir opp hvert år grunnet rovvilt.
- Selv innmarksbeite er konfliktfylt og utfordrende når rovvilt følger etter.
- Utmarksbeite er konfliktfylt i store deler av landet, selv i beiteprioriterte områder.
- «Det skal ikke være rovdyr som representerer et skadepotensial i prioriterte beiteområder for husdyr og kalvingsområde for tamrein». Fjern dem ut med en gang!
- Handlingslammelse hos forvaltning og politikere er et voksende problem.
- Fylkesmannen oppfattes som rovviltets talsmann.
- Fylkesmannen forvalter beitedyrene vekk i beiteprioriterte områder framfor å velge vedtatt politikk.
- Landbruksmyndigheter og politikere er nesten usynlige i forhold til rovvilt i regjeringen
- Svekket tillit til rovviltregisteringer i forhold til og bestandsmål.
- For noen en interessekamp – for andre en eksistenskamp





**NSG**

Norsk sau og Geit

---

**Lykke til!**

