

Fylkesmannen i Møre og Romsd
29. - 30. september 2015
Trygve Sivertsen – PwC
trygve.sivertsen@no.pwc.com





Tromsø ● ● Lyngseidet

Bodø ●

Mo i Rana ●

Mosjøen ●

Namsos ●

Trondheim ●

Kristiansund ●

Molde ●

Ålesund ●

Ulsteinvik ●

Måløy ●

Stryn ●

Florø ●

Førde ●

Sogndal ●

Lillehammer ●

Gol ●

Hamar ●

Bergen ●

Hardanger ●

Kongsvinger ●

Kongsberg ●

Gardermoen ●

Oslo ●

Haugesund ●

Drammen ●

Tønsberg ●

Sarpsborg ●

Stavanger ●

Larvik ●

Sandefjord ●

Egersund ●

Arendal ●

Mandal ●

Kristiansand ●

Verdens største nettverk av revisorer, rådgivere og advokater

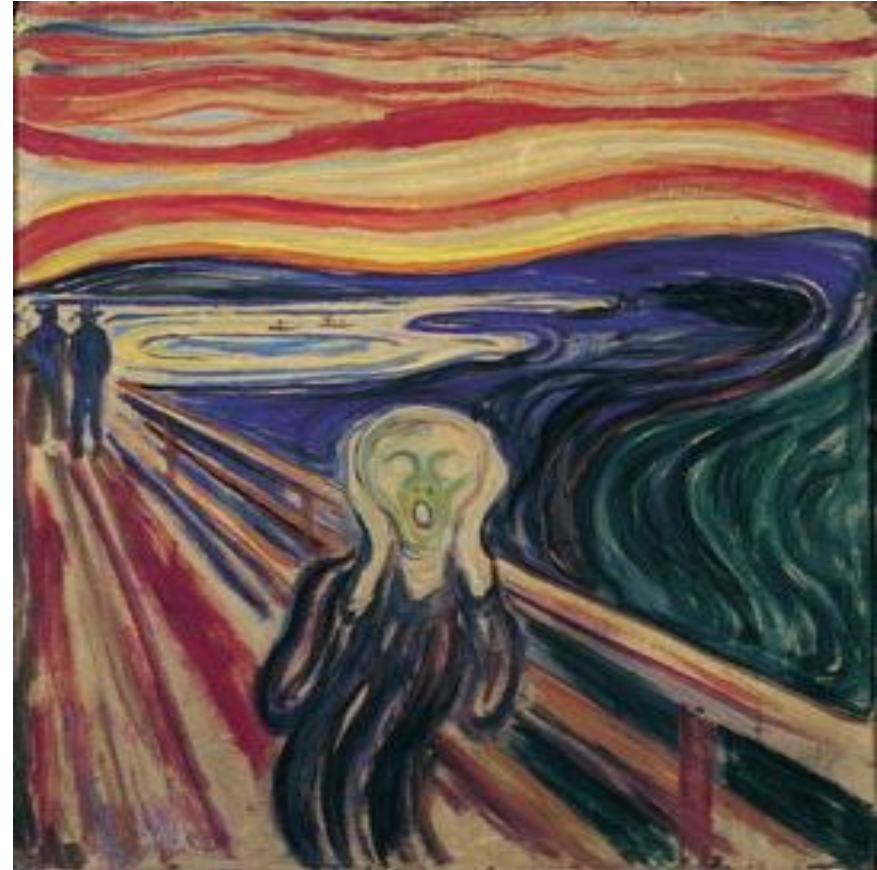
Globalt vel 190 000 ansatte, lokalisert i 750 byer i 160 land

Kompetansemiljøet i Norge teller ca 1700 ansatte - 350 rådgivere ved 36 kontorer

Egen "kommunegruppe" på 25 rådgivere og med årsomsetning i kommunal sektor på NOK 50 mill.



Innstillingen til reformen er avgjørende både hos innbyggerne, folkevalgte og i administrasjonen



Men også hvordan håndtere prosessen.....

Dette er kommunen «alle» vil ha

Av HANNE AUSTAD22. juni 2015, kl. 06:30

Skal Lier, Røyken og Hurum bygge en ny kommune med Drammen, må Nedre Eiker ut. Nå seiler fjordby-kommunen opp som et hett alternativ.

DEL DRAMMENSREGIONEN: Mye tyder på at Nedre Eiker ikke er noen aktuell kandidat for Lier, dersom eplebygda i det hele tatt skal tenke tanken om en eventuell ny kommune sammen med Drammen.

- Måten Nedre Eiker har stilt seg økonomisk, gjør dem ikke til et fristende alternativ, sier Høyres gruppeleder i Lier, Søren Falch Zapffe.

Valgrisiko

Jo da, Falch Zapffe vet at det tar tid å endre en hardt presset

Alternativ 5. Fjordbyalternativet:
Svelvik, Drammen, Lier, Hurum, Røyken
Innbyggere: 129.398
Areal: 773 kvm



- Drammen, våkn opp!

Av HANNE M. AUSTAD10. juni 2015, kl. 18:45

- Nå må Drammen komme på banen - dere er altfor passive. Dere må vise lederskap og si hvordan dere ser for dere den nye kommunen.

DEL DRAMMENSREGIONEN: Endelig ble det litt fart i sakene. Og det sto Svelvik-ordfører Jonn Gunnar Lislelid for.

Her er bakgrunnen: Tirsdag var alle formannskapene i Øvre Eiker, Nedre Eiker, Lier, Drammen, Sande og Svelvik samlet på Haugestad i Lier for å få presentasjonen av fellesutredningen som er gjort av PWC og Asplan, i forbindelse med kommunereformen.



Alle på ett Brett: Ann Sire Fjerdingstad, Øvre Eiker (t.v.), Karl- Einar Hasler Sande, Helen Justad, Lier, Bent Inge Bye (med ryggen til) Nedre Eiker, Tor Hansen, Drammen og Jonn Gunnar Lislelid, Svelvik. Foto: Sven-Erik Røed

Tore Opdal Hansen: - Veldig hyggelig

Liungene har talt: Lier vil se mot Drammen

Men også hvordan håndtere prosessen

Slik gikk det i Danmark ...

Av HANNE M. AUSTAD11. juni 2015, kl. 18:23

I Norge hevder kritikerne av kommunereformen at demokratiet taper på at kommunene blir større. – Frykten er reell, mener Kurt Houeberg

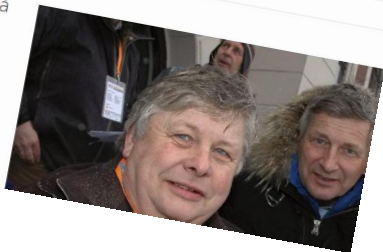
DEL DRAMMENSREGIONEN: Han er forsker i det uavhengige, danske forskningsbyrået Kora og i onsdag var han på Fredfoss i Vestfossen for å



Sande fikk hjelp fra Drammen

Av HANNE AUSTAD29. mars 2015, kl. 13:50

Sande-ordføreren vil helst slå seg sammen med andre Vestfold-kommuner, men da han trengte hjelp for å sikre næringsparken i Haneleiva, var det tilknytningen til Drammen han la vekt på.



Orientererte og inspirerte kommunestyret
I onsdagens kommunestyre informerte prosjektleder Trygve Sivertsen fra PwC om utredningen selskapet utfører for Nedre Eiker, Svelvik, Øvre Eiker, Lier, Drammen og Sande i forbindelse med kommunereformen. –Det handler om evne og vilje til brobygging og å tenke stort, nytt og større, var ett av hans budskap.



Ordførerne Jonn Lislelid (Svelvik) (f.v.), Ann Sire Fjerdingsstad (Øvre Eiker) og Tore Opdal Hansen (Drammen) kan komme til å måtte kjempe om ordførerkjedet i en ny storkommune. FOTO: SILJE S. SKIPHAMN

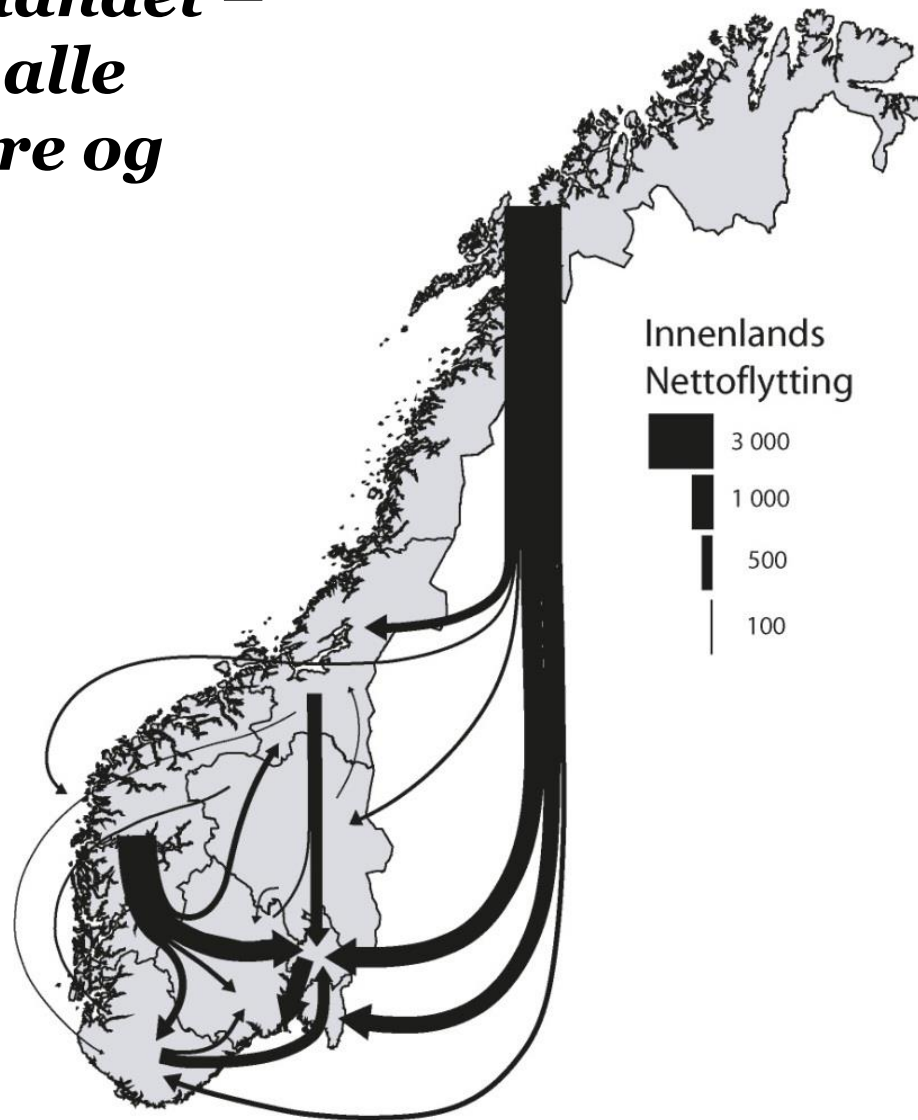
Hvem blir med?

Istedenfor å tenke sammenslåing, mener konsulentene at politikerne må lage én ny kommune.

Men også hvordan håndtere prosessen.....



Nettoflyttingen i landet – en utfordring for alle kommunene i Møre og Romsdal?



De kommunale oppgavene før, nå og i fremtiden

Kommunale oppgaver

168
lovpålagte
oppgaver

1964:

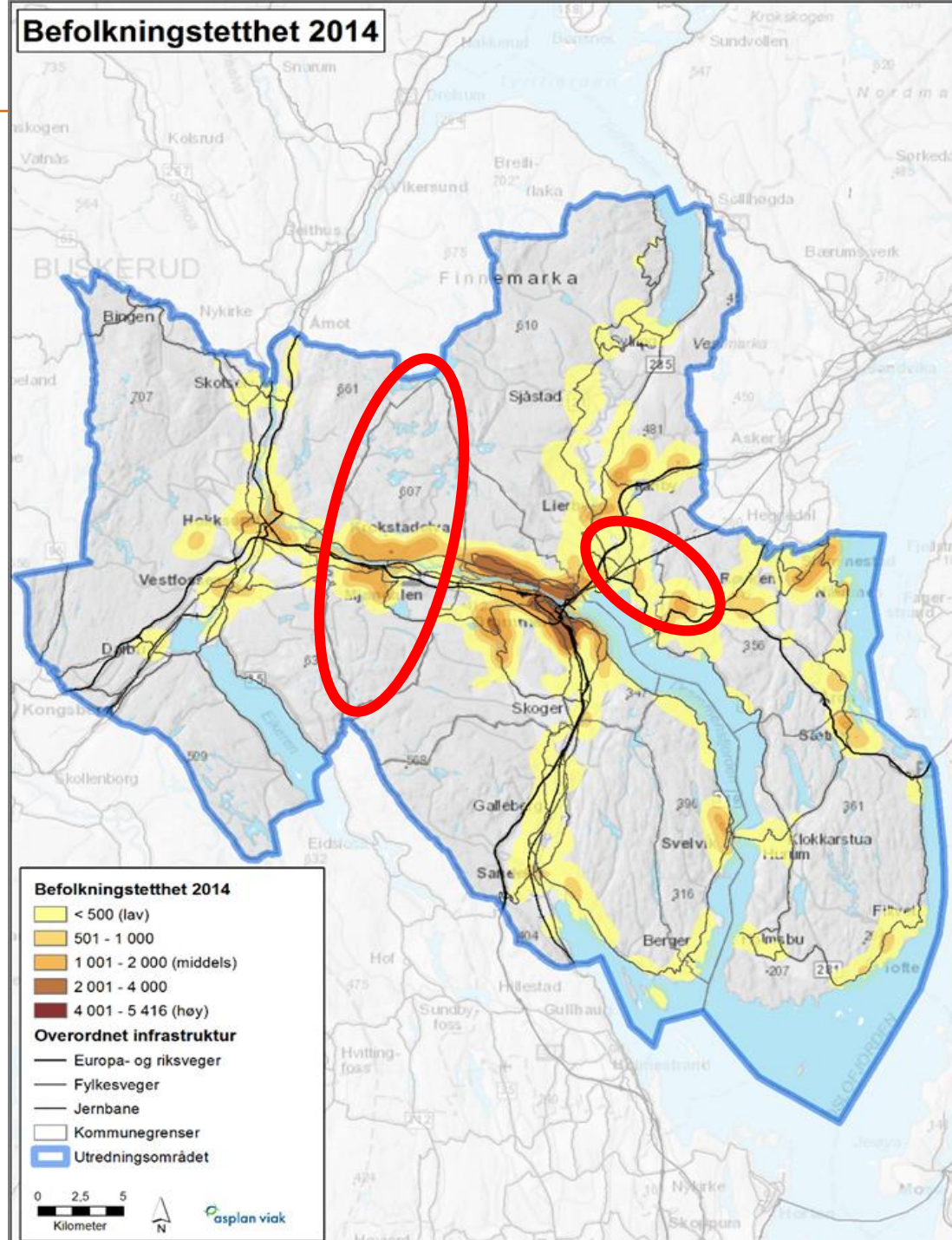
Skole, skatt, sosial-trygdevesen, vei. Plan og bygg i byene.

1969-2014:

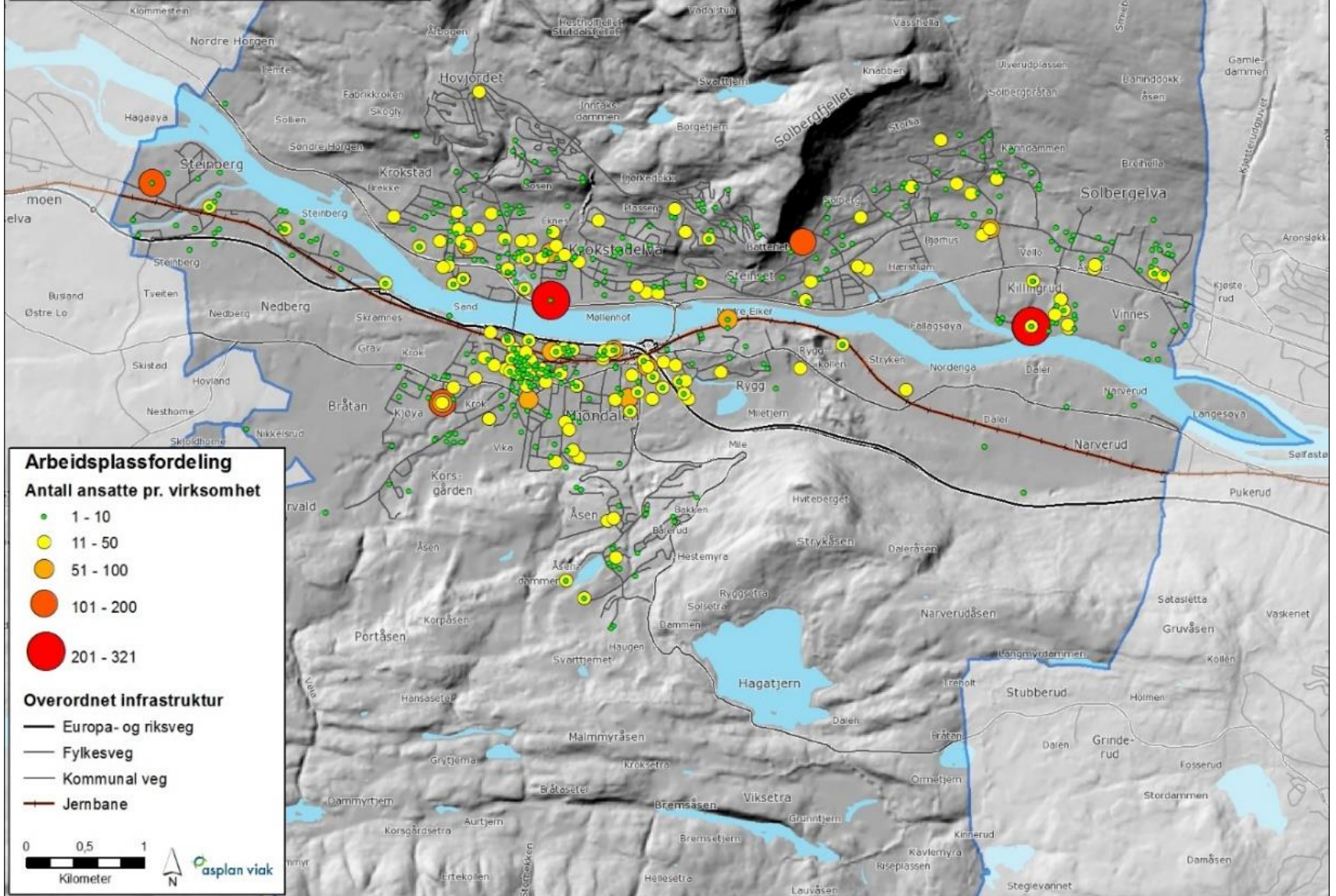
Niårig **grunnskole**, **beredskap** mot forurensing, bosetting av **flyktninger**, **avfallshåndtering** og avløp, kommuneleger, **helsestasjon**, somatiske **sykehjem**, psykisk **utviklingshemmede**, miljøvern, undervisning **barn** i institusjoner, vilt- og **naturforvaltning**, landbrukskontorene, **lovfestet** rett til **10-årig grunnskole**, SFO, musikk- og **kulturskoler**, LAR, **psykisk helse**, **fastlegeordning**, forhandlingsansvar for **lærere**, klinisk **veterinær**vakt, **lovfestet** rett til **barnehageplass**, **krisesentre**, kvalifiseringsprogrammet, nasjonalparkstyrer, beredskapsansvar, **samhandlingsreformen**, **folkehelseansvar**.

Et felles bo-, arbeids- og serviceområde – Drammensregionen

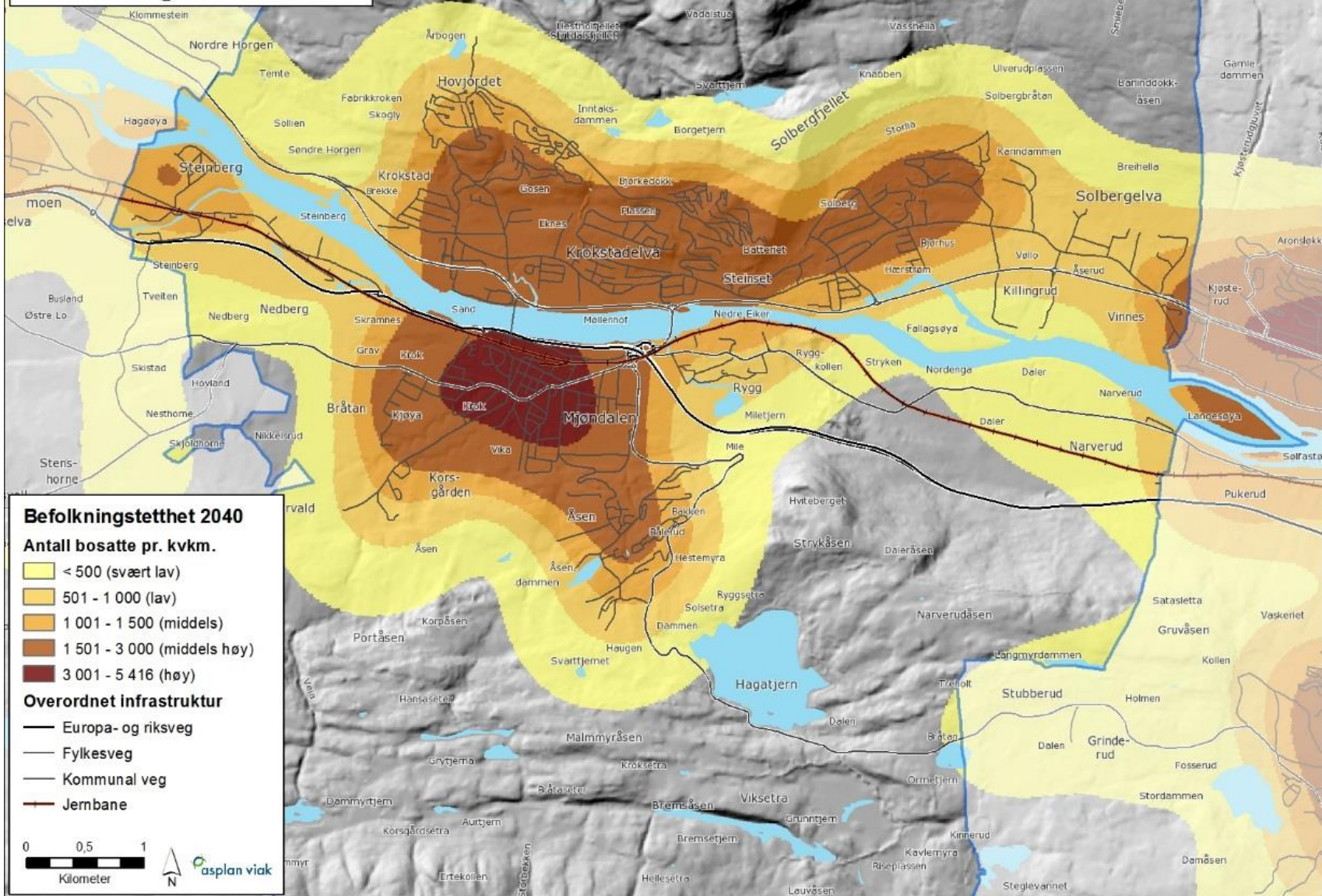
Innbyggerne bor langs hovedferdselsårene. De fleste i naturlige, historiske trafikale knutepunkt og lokale sentra



Arbeidsplassfordeling 2014



Befolkningstetthet 2040



Befolkningen og bosettingen i ekspl romsdalsregionen

Sentrale veiakser nord-, sør og østover kan få betydning for de mer lokale hverdagsregioner og for Sunnmøre og Nordmøre

Befolkningstetthet 2014



Befolkningstetthet 2014

- < 500 (lav)
- 501 - 1 000
- 1 001 - 2 000 (middels)
- 2 001 - 4 000
- 4 001 - 5 416 (høy)

Overordnet infrastruktur

- Europa- og riksveger
- Fylkesveger
- Jernbane
- Kommunegrenser
- Utredningsområdet

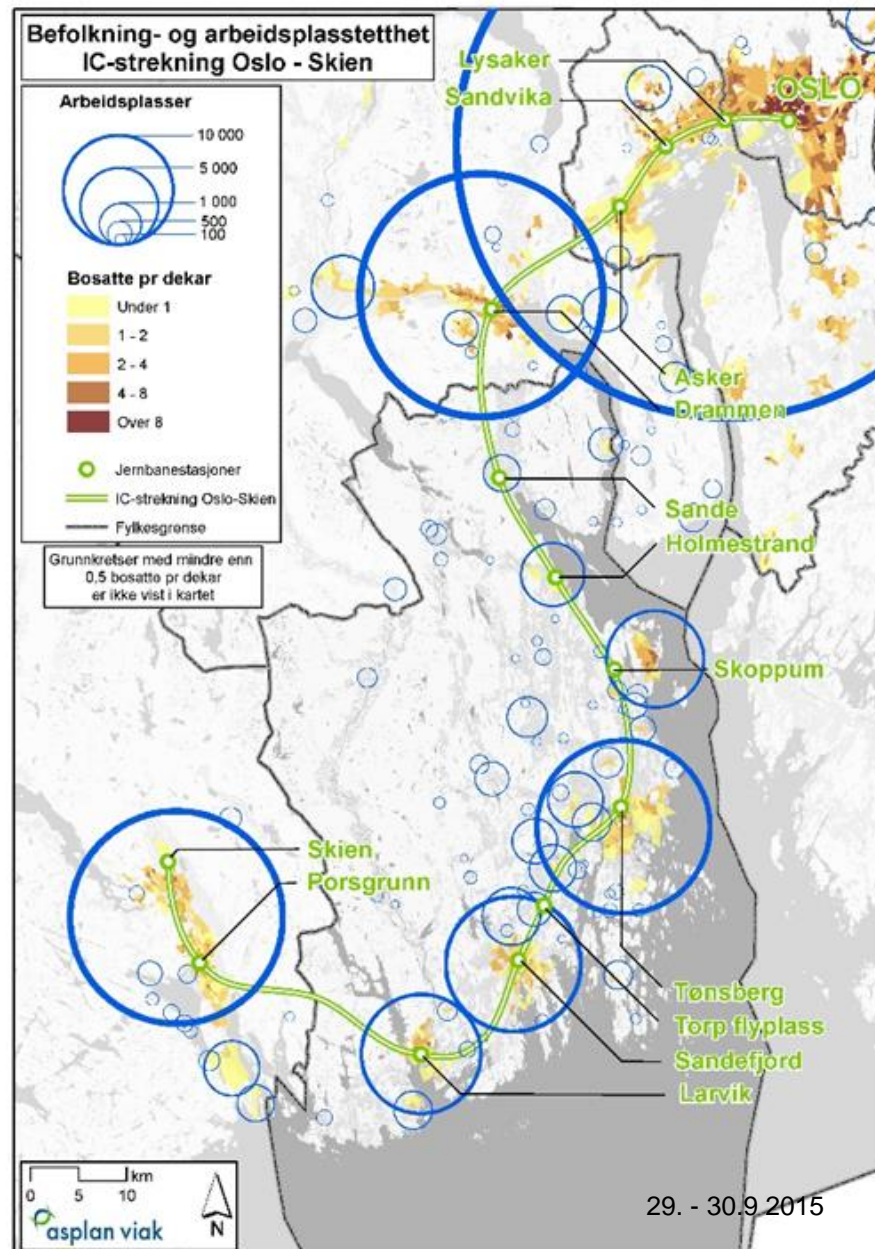
0 2,5 5 10 km

Kommunens forhold til næringsutvikling

Tilrettelegge og støtte for

- Konkurranseskraft og lønnsom drift
- Attraktivitet for bosetting og investeringer
- Klynger og nettverk
- Samferdsel på tvers av både fylkes- og kommunegrenser




Krever innsikt i næringslivets logikk, evner å tenke langsiktig og utover egen region – også internasjonalt!



Arbeidsreiser til/fra Fræna kommune



Pendlestrømmer til Fræna

Antall pendlere

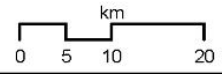
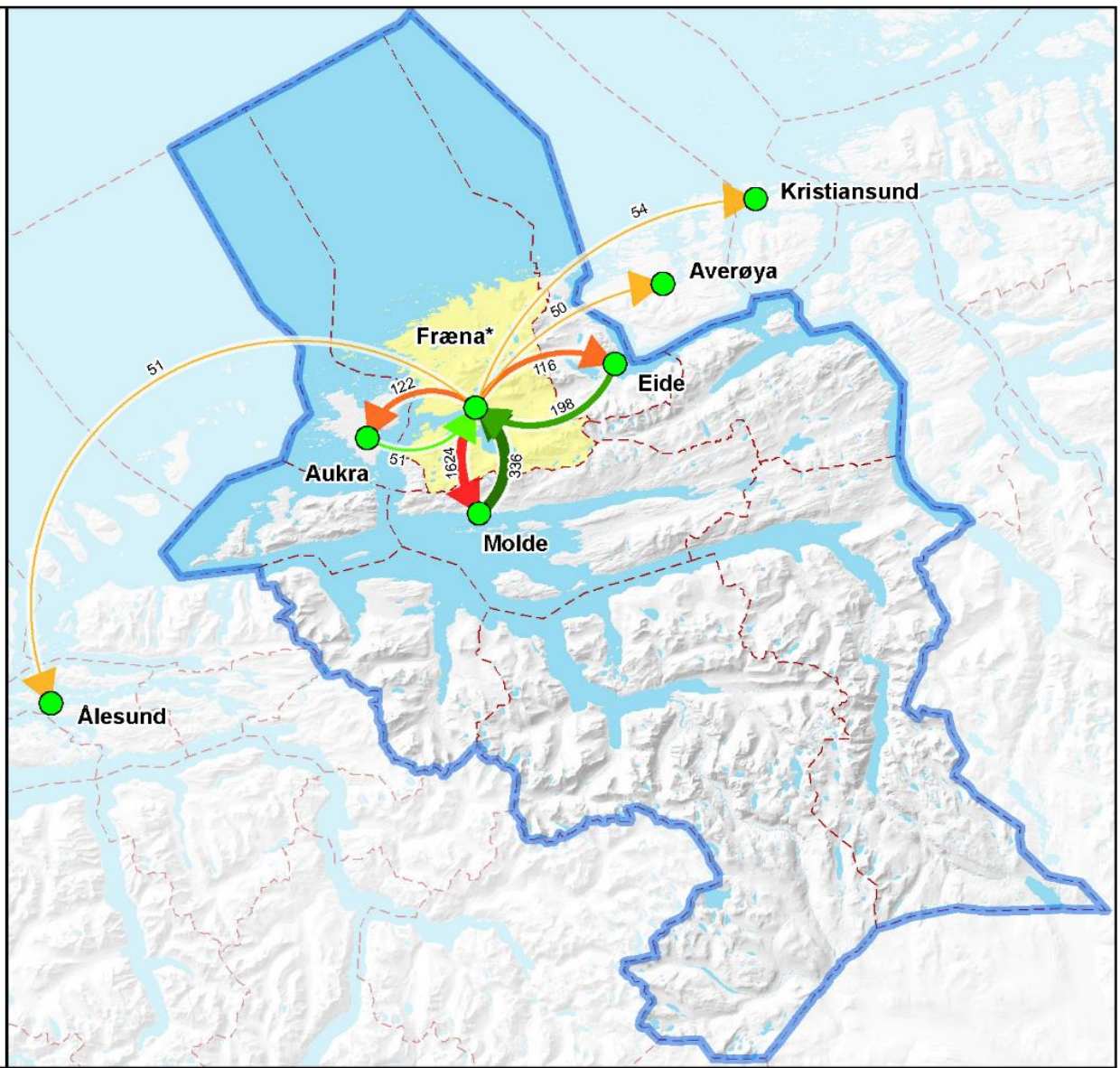
-  50 - 100
-  101 - 200
-  201 - 1624

Pendlestrømmer fra Fræna

Antall pendlere

-  50 - 100
-  101 - 200
-  201 - 1624

* 2723 arbeidsreiser internt i Fræna kommune



Stedsidentiteten – hva er stedet kjent for?

- Lokalhistorie, navn, særegenheter og tradisjoner
- Fysiske landemerker, kjennetegn og bygninger som ofte huskes
- Natur, miljø og klima – særegenheter som kan utnyttes
- Kunnskapssentra, FoU-miljøer og universitet/høyskoler
- Kulturinstitusjoner, nasjonale og internasjonale kulturelle arrangementer
- Kjente idrettslag, organisasjoner, personer og bedrifter/næringsliv
- Inkluderende mentalitet, holdning og tankegang som integrerer mangfold
- Utadvendthet - hyppig bruk av nasjonale og internasjonale forbindelser - utøvelsen av vertskapsrollen
- Effektiv kommunikasjon mellom toppledelsen, næringsliv, akademia og innbyggerne
- Tilpasningsevne, men også graden av nyskappings- og utviklingsevne
- Strategisk tenkning og langsiktig planlegging

Identifiser kommunes mulighetsrom og sårbarhet – men også hvilke forutsetninger ligger til grunn!

| | Kompetanse og rekruttering | Kapasitet inkl. digitalisering | Styring og kontroll | Kommune-økonomi | Innbyggere og næringsliv |
|-------------------|----------------------------|--------------------------------|---------------------|-----------------|--------------------------|
| Tjenesteyter | | | | | |
| Myndighets-utøver | | | | | |
| Samfunns-utvikler | | | | | |
| Demokratisk arena | | | | | |

Mange typer aktiviteter må identifiseres, konkretiseres og samordnes i prosessplan frem mot 2020!

- Kreativitet, skape noe nytt
- Analysere, prioritere, sørge for beslutninger
- Informasjon, kommunikasjon og mobilisering
- Megling, diskusjon, skape enighet
- Innhenting av informasjon, venting
- Veiledning og læring
- Produksjon, gjennomføring
- Tilbakemelding, evaluering

PEOPLE BUILDING BETTER CITIES EQUITY IN DESIGN AND PLANNING : 20 POSSIBLE ACTIONS



WORLD URBAN FORUM 7
APRIL 5-11, 2014 | MEDELLIN, COLOMBIA

GLOBAL STUDIO
WORLD URBAN CHALLENGE

Aktiv prosessdesign skaper forståelse, innsikt og forankring!



Tydeliggjør rammene for den kommende prosessen!

- Hva er min kommunes mål og ambisjoner i et 20-30 års perspektiv – realiseringsmuligheter?
- Kjenner vi begrunnelsene, målene og de partipolitiske premissene i kommunene godt nok og hva betyr de egentlig?
- Hvordan profilere og synliggjøre en samordnet felles politisk holdning og plattform helt frem mot 2020?
- Hvordan involvere innbyggerne, organisasjoner og næringsliv i det videre arbeidet frem mot 2020?
- Hvordan involvere ansatte, og ivareta deres rettigheter og plikter inn i en ny kommune?

Klargjør styringen!

- Hvordan få til en god fordeling av oppgaver mellom kommunene som inngår, eksisterende kommunesentra og lokalsentra/nærmiljø?
- Hvordan planlegge, styre og organisere tjenestene for innbyggerne?
- Hvilke tjenester er stedsuavhengige og overgripende?
- Hvilke organisasjons- og styringsformer er aktuelle?
- Hvordan vil den nye kommunen påvirke det etablerte interkommunale samarbeidet?
- Hvordan harmonisere en felles og bærekraftig arealdisponering?
- *Påstand: Innbyggerne i små kommuner har stor innflytelse på relativt uviktige forhold, mens innbyggerne i store kommuner har liten innflytelse på relativt viktige forhold*

Vis konsekvensene for de ulike retningsvalg!

- Hvilke utfordringer og muligheter vil det aktuelle alternativet få for lokaldemokratiet?
- Hvordan ivareta lokal identitet og særegenhet?
- På hvilke områder kan man få økonomiske gevinster?
- På hvilke områder er min kommune sårbar, eller har svak gjennomføringsevne?
- På hvilke områder er min kommune forbilledlig og i front?
- På hvilke områder vil min kommune tjene på å inngå i en større kommune?

Viktig å se mulighetene når kommunen skal gjøre sitt retningsvalg!



Sikre fremdrift og forankring

- Hvordan bygge tillit, forståelse og et akseptabelt momentum i prosessen?
- Hvordan holde debatten og prinsippene levende over tid?
- Hva er viktige milepæler for gjennomføring av utredning, samhandling, beslutninger? Ta hensyn til viktige hendelser og frister (kommunenes retningsvalg, søknad, stortingsvalget, kommunevalgene)
- Hvilke er de sentrale aktivitetene i de demokratiske prosessene?