

Oppdragsgiver: KYSTVERKET

Oppdragsnr.: 52209179 Dokumentnr.: Kystteknikk 01

Til: Trym Hauge Nilsen

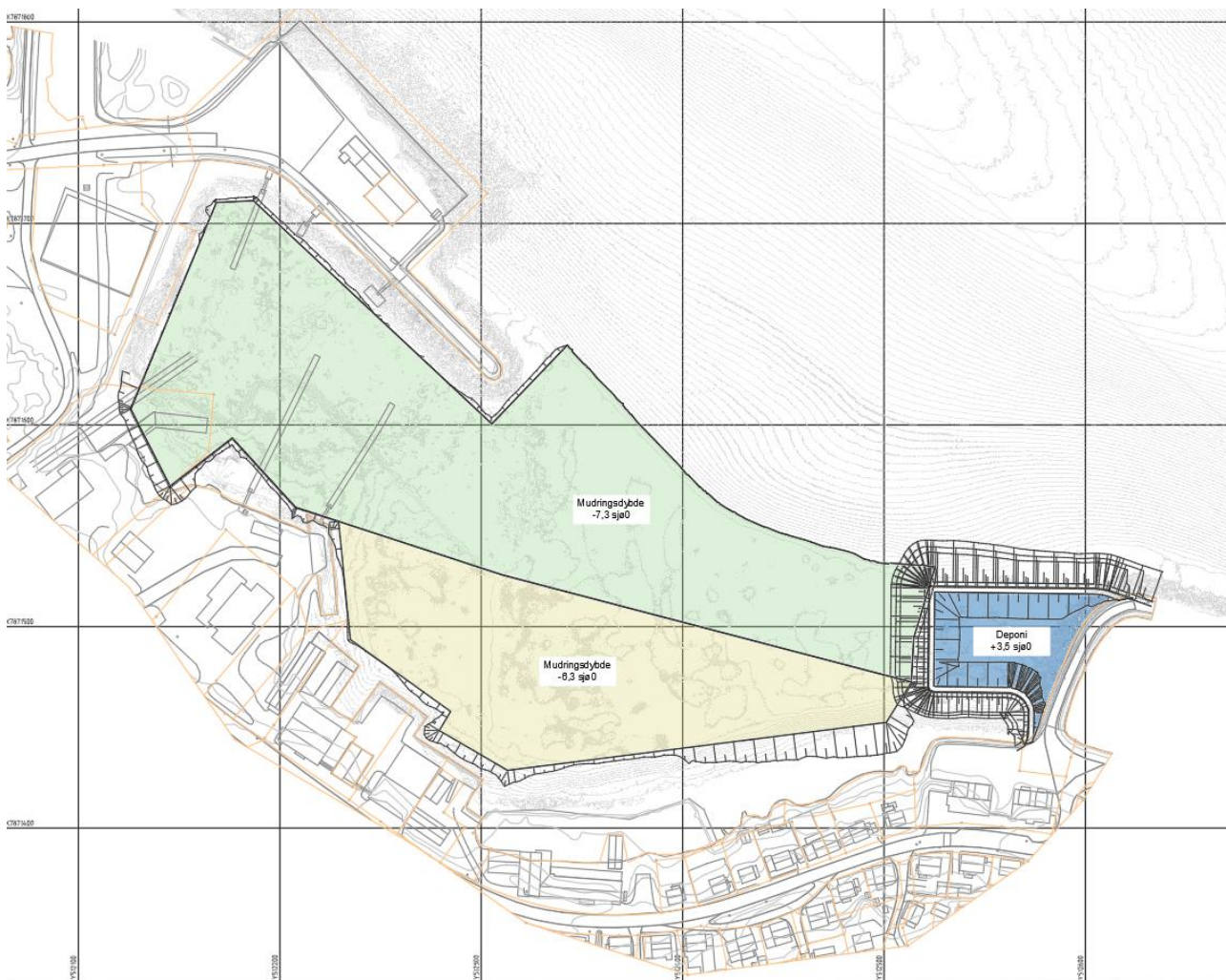
Fra: Athul Sasikumar

Dato: 2024-01-16

► Mengdeoversikt for moloer, utdypning og utfylling - Kjøllefjord

Utdypning

Mudringen skal deles inn i to arealer. Arealer 1 skal ned til -6.3 mens arealer 2 skal ned til -7.3 (sjøkartnull). Mudringsrennen etableres med en skråningshelning på 1:2. Se Figur 1. En oversikt over mengdene er gitt i Tabell 1.



Figur 1 Oversiktskart – Utdypning og utfylling

Tabell 1 Mengdeoversikt - Utdypning

Item	Mengde/Areal
Areal (m2)	52 500
Rene løsmasser (am3)	30 090
Forurensede løsmasser (am3)	15 750
Sprengstein (fm3)	27 300
Utdypning -6.3	Volum
Areal (m2)	17 500
Fjell (fm3)	1 600
Total Løsmasser (am3)	15 840
<i>Rene løsmasser (am3)</i>	10 590
<i>Forurensede løsmasser (Øverste 30 cm) (am3)</i>	5 250
Utdypning -7.3	Volum
Areal (m2)	35 000
Fjell (fm3)	25 700
Løsmasser (am3)	30 000
<i>Rene løsmasser (am3)</i>	19 500
<i>Forurensede løsmasser (Øverste 30 cm) (am3)</i>	10 500

Utfylling og moloer

Det er planlagt 2 moloer mellom Klubben og Galgeneset. Den nordligste moloen vil ha fotpunkt ned til ca 35 m, mens den sørligste vil gå ned til ca. 20 m på det dypeste. Plassering av moloen er vist i Figur 2.

Foreløpig plassering av utfylling/deponi for forurensedemasser er vist i Figur 1. Volumberegningene tilsier at det er plass til omtrent 25 000 m³ mudringsmasser i deponiet. Toppdeponiet er plassert på +3,5 m sjø0.



Figur 2

Oversiktskart - Moloer

Tabell 2 Mengdeoversikt – Utfylling og moler, Total volum

Item	Volum
5,5 tonn (m3)	29 773
3,5 tonn (m3)	15 907
2,0 tonn (m3)	31 136
1,0 tonn (m3)	5 940
0,5 tonn (m3)	7 500
Filterlag 120/300 (m3)	9 495
Sprengstein 0/600 (m3)	544 195
Sandlag (m3)	600

Tabell 3 Mengdeoversikt – Molo nord

Item	Volum
Sprengstein 0/600 (m3)	338 445
Filterlag 120/300 (m3)	2 600
2,0 tonn (m3)	14 615
5,5 tonn (m3)	18 673

Tabell 4 Mengdeoversikt – Molo sør

Item	Volum
Sprengstein 0/600 (m3)	196 700
Filterlag 120/300 (m3)	4 545
1,0 tonn (m3)	5 940
2,0 tonn (m3)	16 521
3,5 tonn (m3)	15 907
5,5 tonn (m3)	11 100

Tabell 5 Mengdeoversikt – Utfylling

Utfylling Havna	Volum
Sprengstein sjete (m3)	5 400
Plass for mudringsmasser (m3)	24 650
Dekklag (m3)	3 650
Filterlag (m3)	2 350
Dekklag erosjonssikring (m3)	7 500
Sandlag (m3)	600