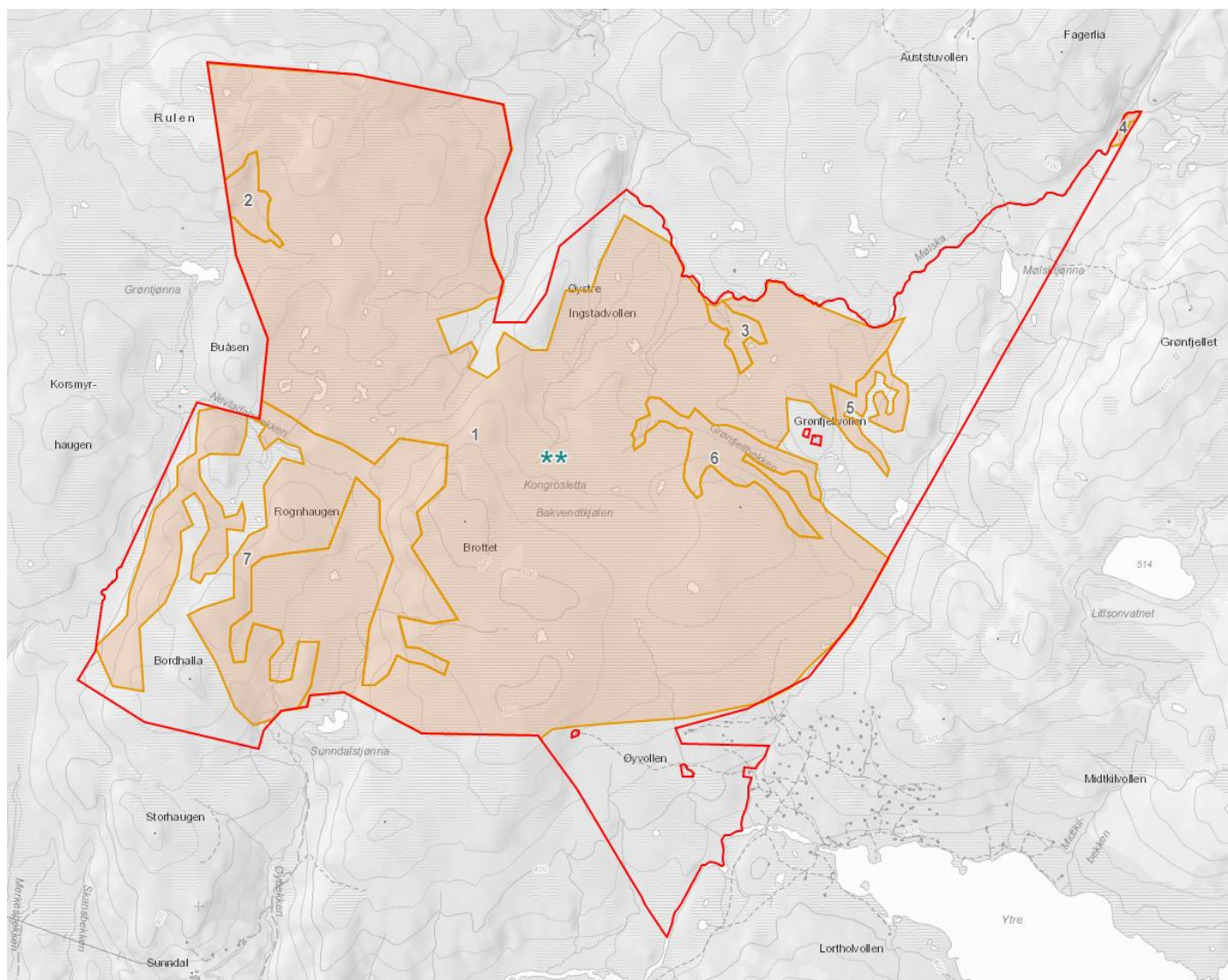


## Kart over registrerte kjernelokaliteter med spesielle naturtyper i Kongrosletta naturreservat.



**Figur 1:** Oversikt over registrerte kjernelokaliteter med spesielle naturtyper i Kongrosletta naturreservat (oransje områder nummerert 1 – 7). Den røde streken viser vernegrensen. Reindrifta kan ta ut bjørk til brensel og for vedlikehold av lovlig oppsatte reingjerder og annet reindriftsutstyr. Uttaket skal derimot ikke foregå i naturtypeområdene nummerert 2 - 7 som vist i dette kartet. Dette er for å bevare naturverdiene knyttet til disse lokalitetene.

Nr.	Navn	Beskrivelse av naturtype
1	Kongrosletta, Rulven	Rikmyr av utformingen åpen ekstremrikmyr i høgereliggende strøk. Verdivurdering A - svært viktig.
2	Grønntjønnåsen	Gammel granskog av utformingen gammel høyereliggende granskog. Verdivurdering B - viktig.
3	Øst for Ingstadvollen	Gammel furuskog av utformingen gammel høyereliggende furuskog. Verdivurdering C - lokalit viktig.
4	Bjønndalen	Kalkbarskog av utformingen kalkgranskog. Verdivurdering B - viktig.
5	Sopphaugen	Gammel granskog av utformingen gammel høyereliggende granskog. Verdivurdering B - viktig.
6	Heståsen	Kalkbarskog av utformingen høgstaude-kalkgranskog. Verdivurdering A - svært viktig.
7	Brottet-Buåsen	Gammel granskog av utformingen gammel høyereliggende granskog. Verdivurdering B - viktig.