

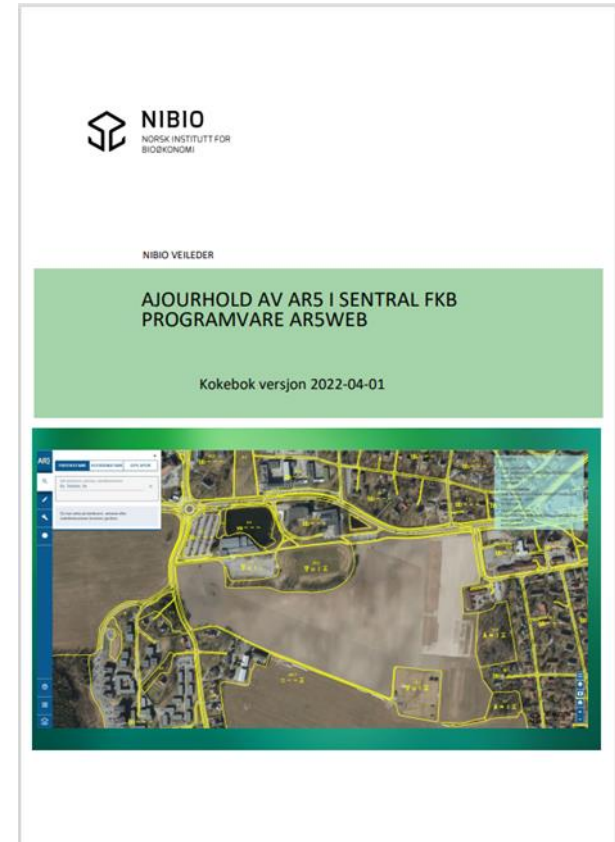


# AR5 WEB

## Hvordan bruke løsningen

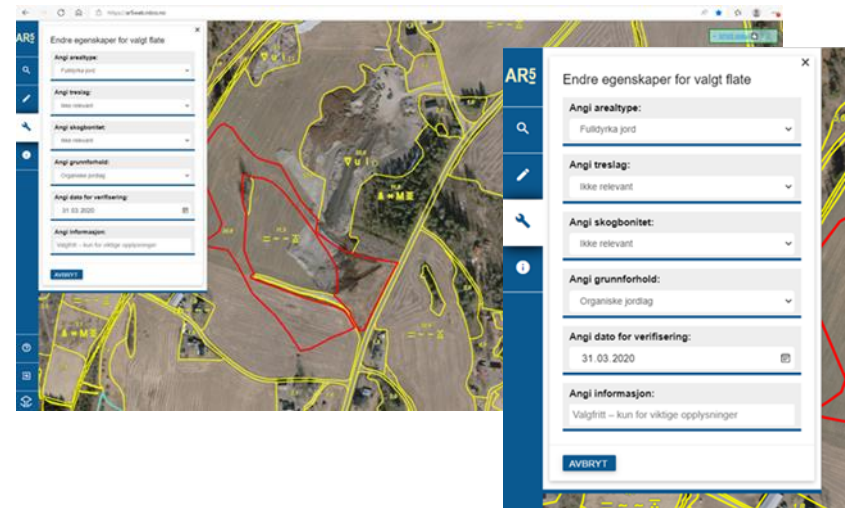
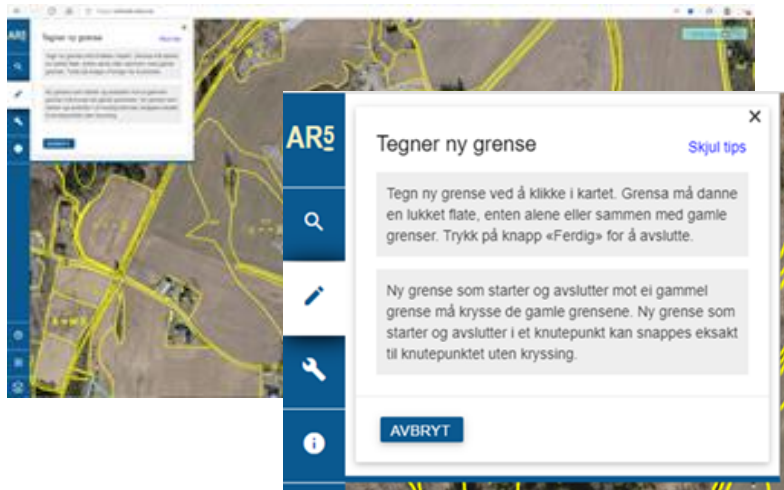
# AR5 WEB

- Hvorfor bruke løsningen?
  - Enkel å bruke
  - Rask og tidsbesparende
- Hvordan få tilgang?
  - Kartansvarlig internt – Tilgang FKB
  - Statsforvalteren – Melde på kurs hos Nibio
  - Nibio – Brukernavn og passord
- Bruk Nibio sin kokebok
  - [SentralAR5 webklient 20220401.pdf \(nibio.no\)](#)



## • Erfaringer

- Enkelt å søke opp eller zoom inn i kartet.
- God støtte i «kokeboka»
- God nytte av å endre bakgrunnskart
- Trenger litt trening i å tegne egnede flater
- Systemet er ganske selvforklarende.
- Må ha litt tålmodighet ved endringer(systemet jobber) før man trykker seg videre i prosess





### 3.2. Endre flater - geometri

#### Hovedmeny



I denne kommandoen ligger tegneverktøyet du benytter for lage (tegne) nye flater. Ny(e) grense(r) alene eller sammen med gamle grenser, danner nye flater.

#### Tegneverktøyet har 3 modus:

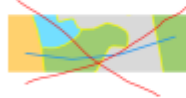
1. EnkeltLinje: Deler ei gammel flate i to ved å tegne ei linje.
2. LukketLinje: Lager ei ny flate inne i ei gammel flate (ny) ved å tegne ei linje.
3. MultiLinje: Deler ei gammel flate i flere flater ved å tegne flere linjer.

#### Alle modusene har foreløpig en viktig begrensning.

Ingen kan dele mer enn ei gammel flate i en og samme operasjon!

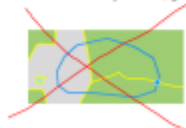
#### EnkeltLinje:

Her forsøker bli linje å dele 2 gamle flater – ikke mulig.



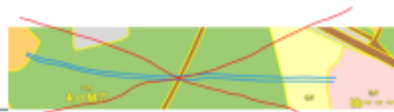
#### LukketLinje:

Her forsøker bli linje å dele 3 gamle flater – ikke mulig.



#### MultiLinje:

Her forsøker 2 bli linjer å dele 4 gamle flater – ikke mulig.



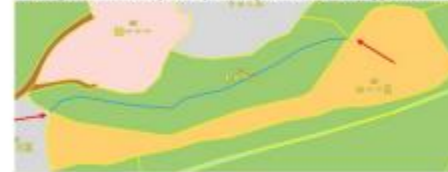
NIBIO  
NATURREGISTRERT  
KARTLAGGING

Kontak for ARE-web – Sentralt sjourhold – Versjon 20220820

24

#### Spesielt for enkeltLinje og multiLinje:

Start- og endepunkt kan snappes eksakt til knutepunkt (skjæringspunkt mellom eksisterende flater). Den ny grensa trenger i utgangspunktet ikke skjære (krysse) gamle grenser slik som hovedregelen er. Ved røde piler i skjæringspunkt nedafur er det snappet eksakt til knutepunkt.



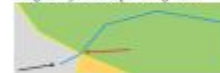
MEN det er ikke alltid denne snappings fungerer. Det kan komme feilmelding.

**Endring er noe bli laget. Da har tegnet en grensa som ikke gir en flate**

Forsøk å digitalisere et eksisterende punkt før du snapper ved start og et eksisterende punkt etter snapping når du avslutter ei ny grensa slik at et blir dannet en ordentlig skjæring mellom ny og gammel linje.

Slik:

- 1) Digitaliser et punkt for å bli skjæring (svart pil).
- 2) Snap til knutepunktet (rød pil).
- 3) Fortsett å tegne linja videre på vanlig måte.



**Nb! Du kan foreløpig ikke slette grenser eller slå sammen flater.**

Men ved å dele gamle flater og endre flateegenskaper får du tilfredsstillende ARE. Slik oppdeling kan gi mange små flater og naboflatter med samme markslag. I praksis spiller dette liten rolle så lenge flateegenskapene er riktige.

Hvis kommunen ønsker å «rydde» (lette/slå sammen flater) benyttes kommunens eget verktøy for å forvalte kartdata, for eksempel GELINE eller WinMap.

I periodisk sjourhold vil også NIBIO «rydde». Unødvendige flater vil da blir fjerna.



NIBIO  
NATURREGISTRERT  
KARTLAGGING

Kontak for ARE-web – Sentralt sjourhold – Versjon 20220820

25