

Marint vern Griphølen og Remman

Naturfagleg grunnlagsrapport

Arbeidsmøte 21.04.2021



Statsforvaltaren i Møre og Romsdal



21.04.2021



Formål med møtet

- Presentasjon av fagrapport frå Akvaplan-niva
 - Oppsummering naturverdiar
 - Forslag til soner
- Motta innspel frå kommunar, regionale etatar og næringsaktørar
 - Omtale av naturverdiane
 - Sonering – grunnlag og moglege konsekvensar
- Drøfte vidare gang i arbeidet med verneplanen





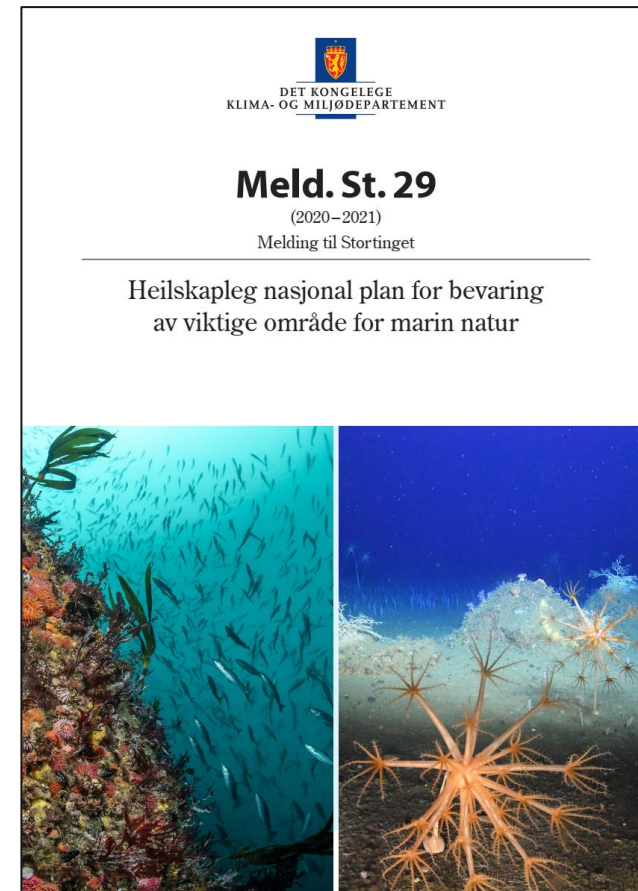
Rammer for møtet – grunnlag for vidare arbeid

- Soneforslaga frå Akvaplan-niva er ikkje SFMR sine forslag
- SFMR vil vurdere forslaga i lys av argumentasjonen i rapporten, innspel frå dagens møte, innspel ved oppstart og grunnlagsmaterialet i utgreiingsprogrammet
- Awege omsyn til bruk og vern – næringsinteresser og samfunnsverknader
- SFMR - arbeidsutkast avgrensing marint verneområde – vidare drøfting
 - Sondere potensielle verknader
 - Grunnlag for konkurransegrunnlag KU
 - i dialog med kommunar, fylkeskommune og sektormyndigheiter



Stortingsmelding om bevaring av marin natur

- Ta sikte på å innan 2024 ha starta opp verneprosessar for dei resterande områda som inngår i verneplanen frå 2004, basert på kunnskapen vi har i dag om naturverdiar og relevant aktivitet.
- Sørgje for god involvering av sektormyndigheiter, fylkeskommunar, kommunar og andre lokale interesser.



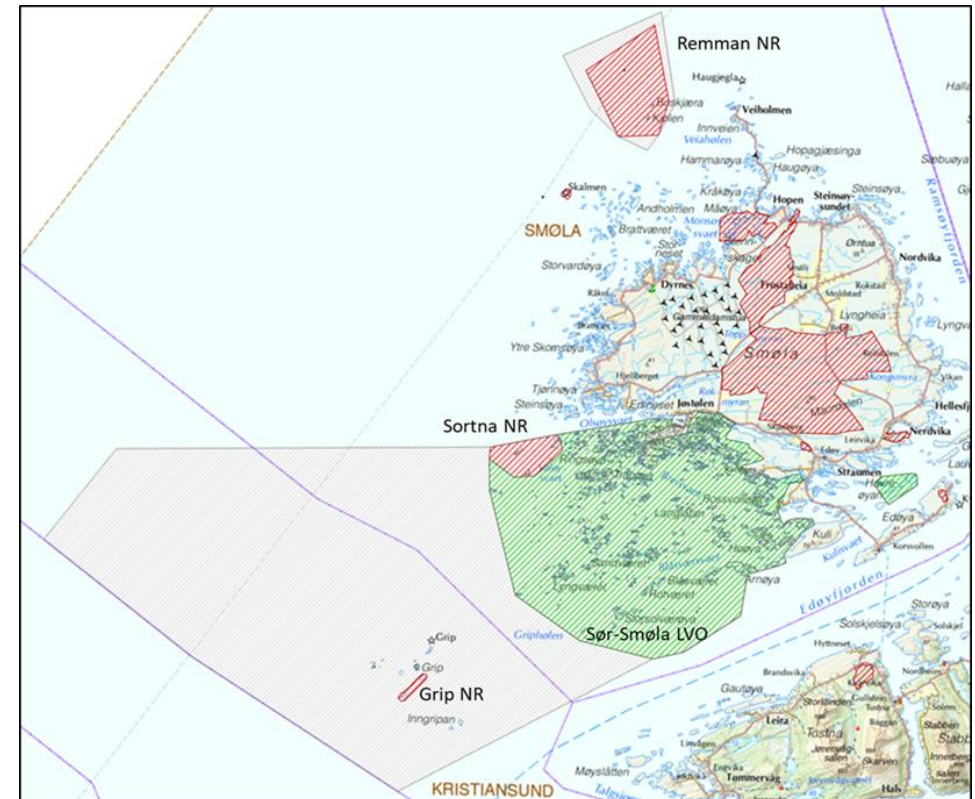


Rammer for grunnlagsrapporten

- Reint naturfagleg grunnlag for verneplanarbeidet
- Kva er dei viktigaste naturverdiane?
- Kor er det viktigast å unngå inngrep og påverknad?
 - Referanseområde
 - Utviding/etablering av naturreservat

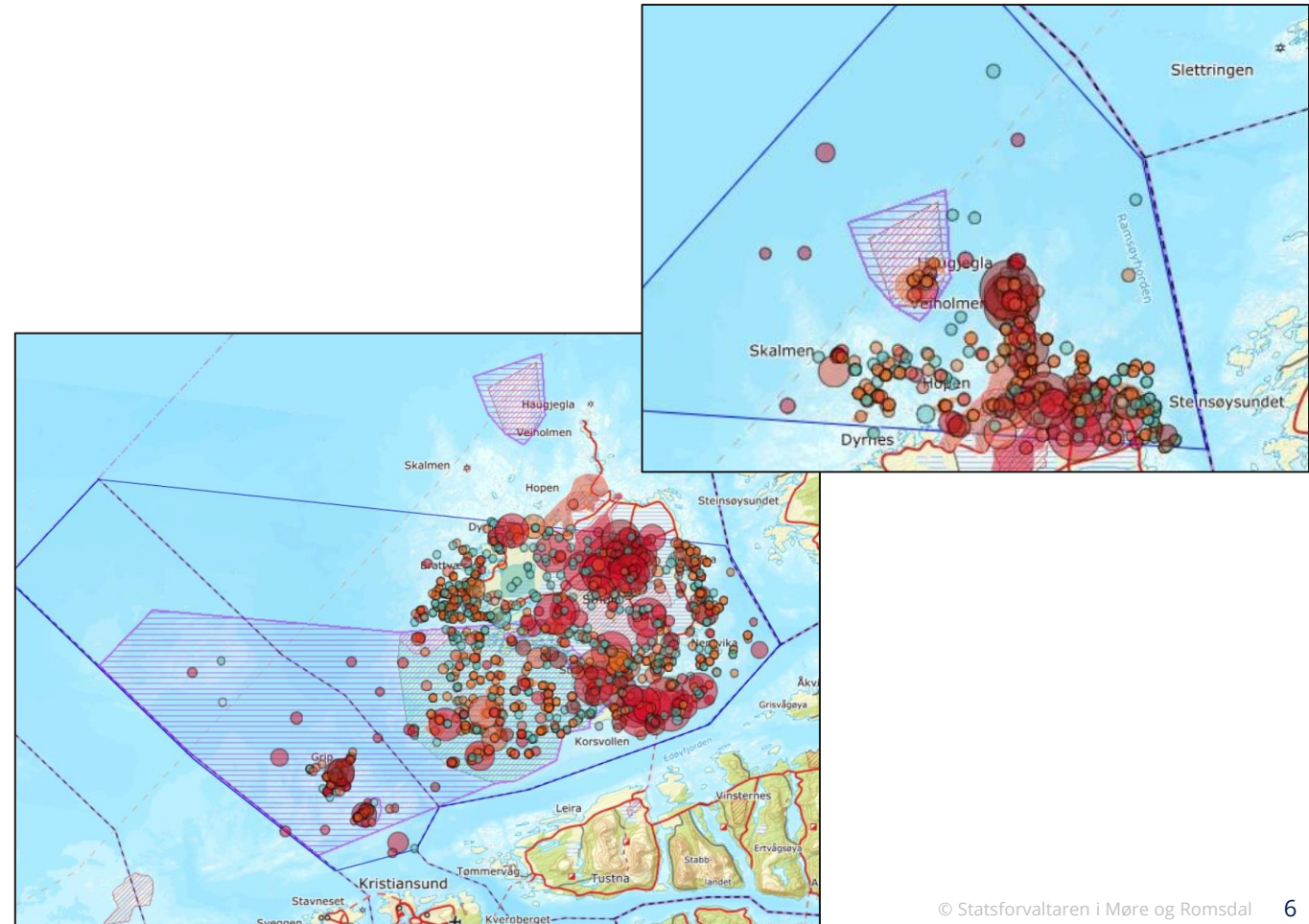
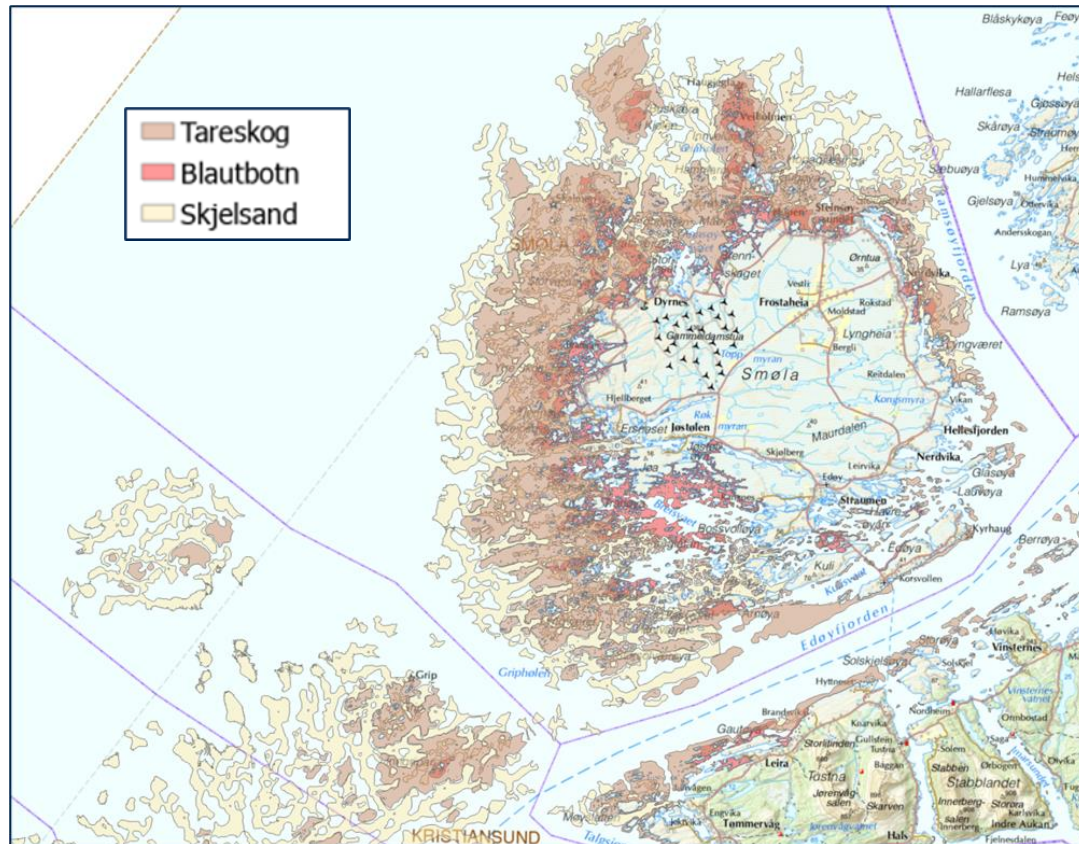
SFMR peikt på seks delområde:

- Sør-Smøla landskapsvernområde
- Sortna naturreservat
- Griphølen (djupområdet)
- Grip/Inngripan
- Griptaren
- Remman



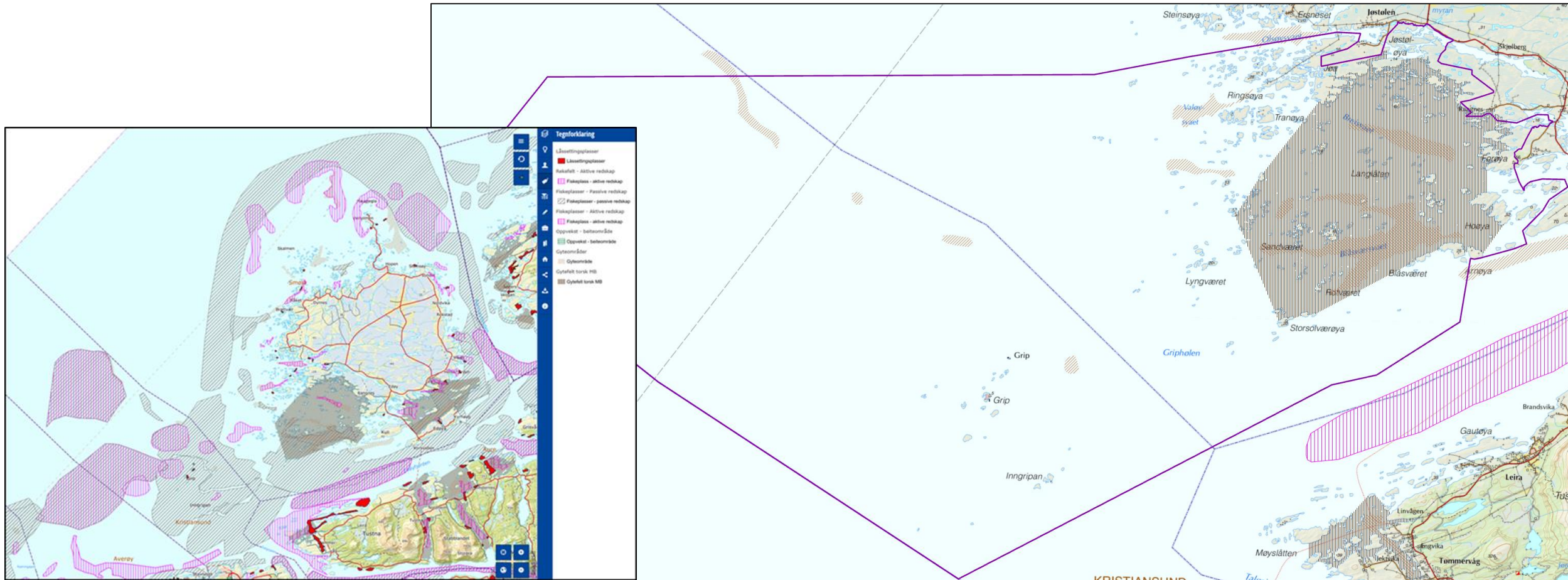


Naturverdiar



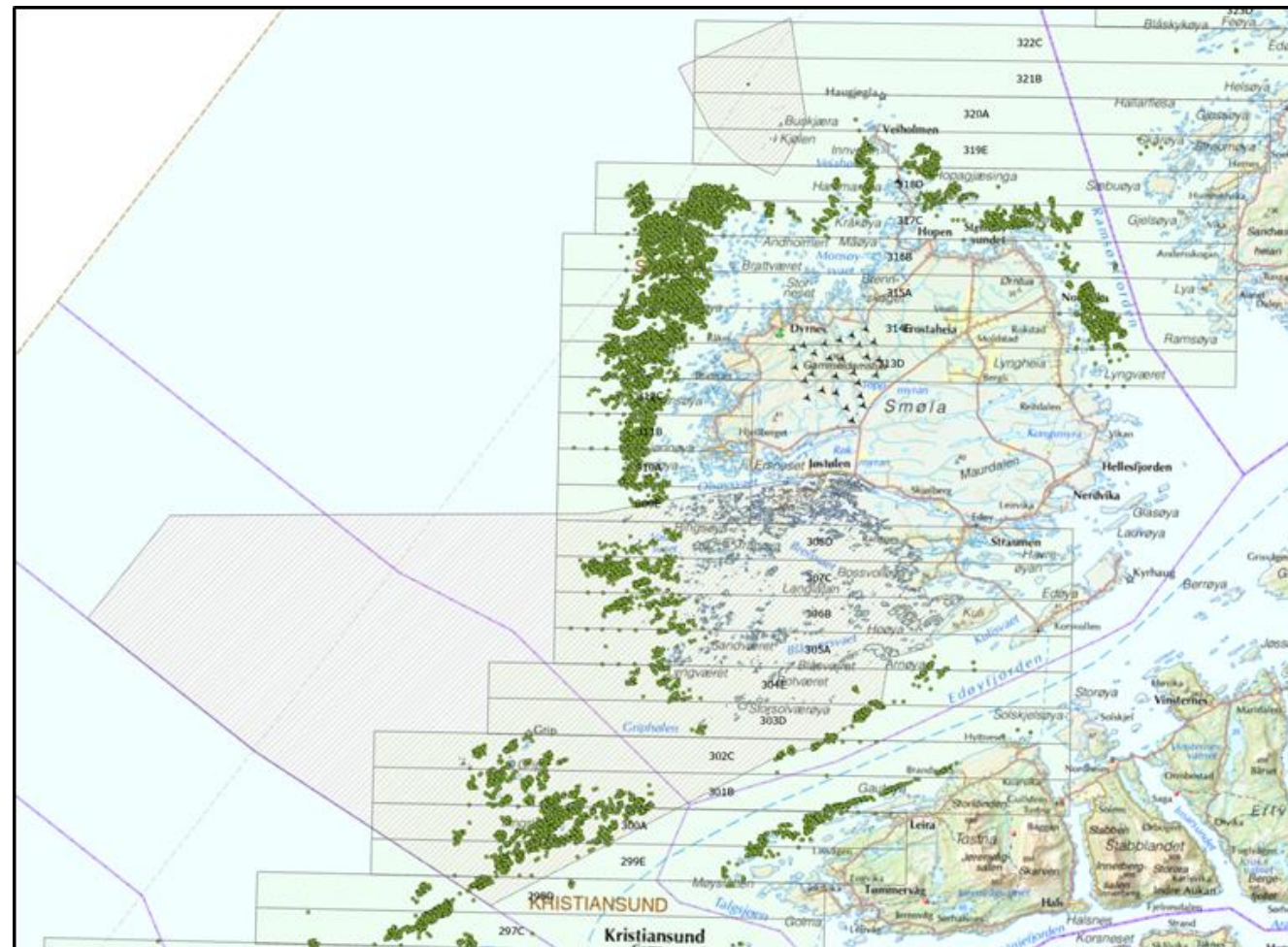
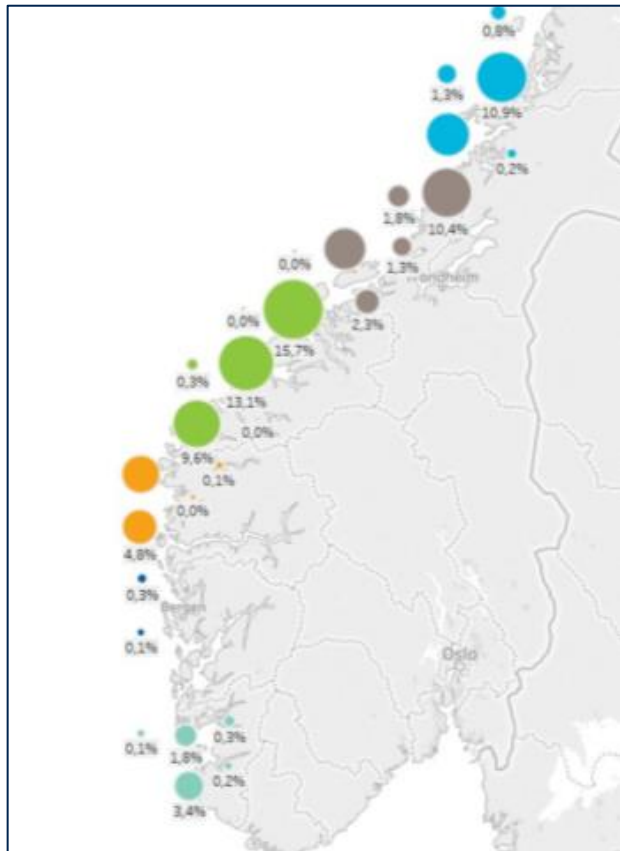


Fiskeriinteresser



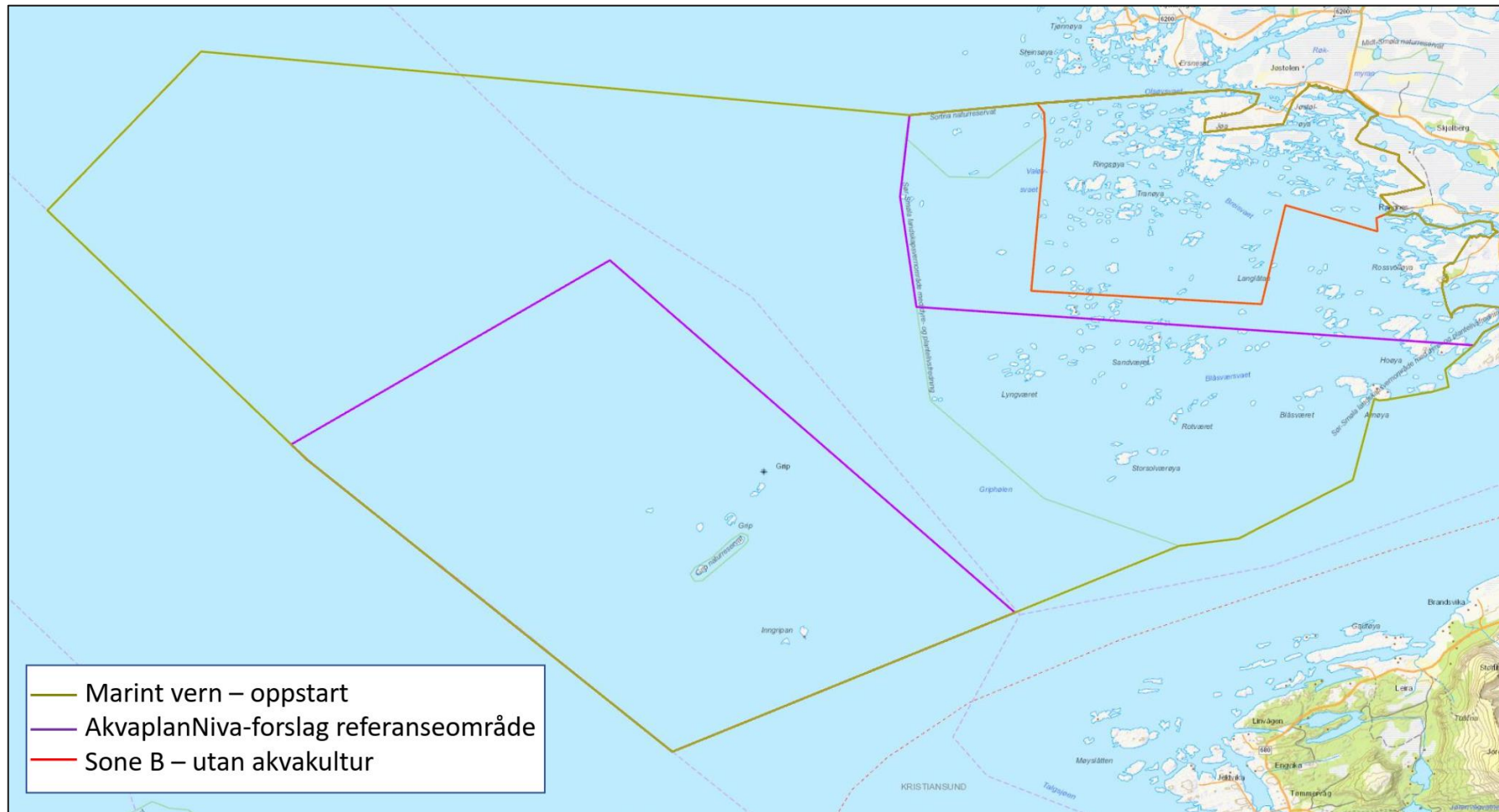


Tarehausting





Forslag soner (Akvaplan-niva)

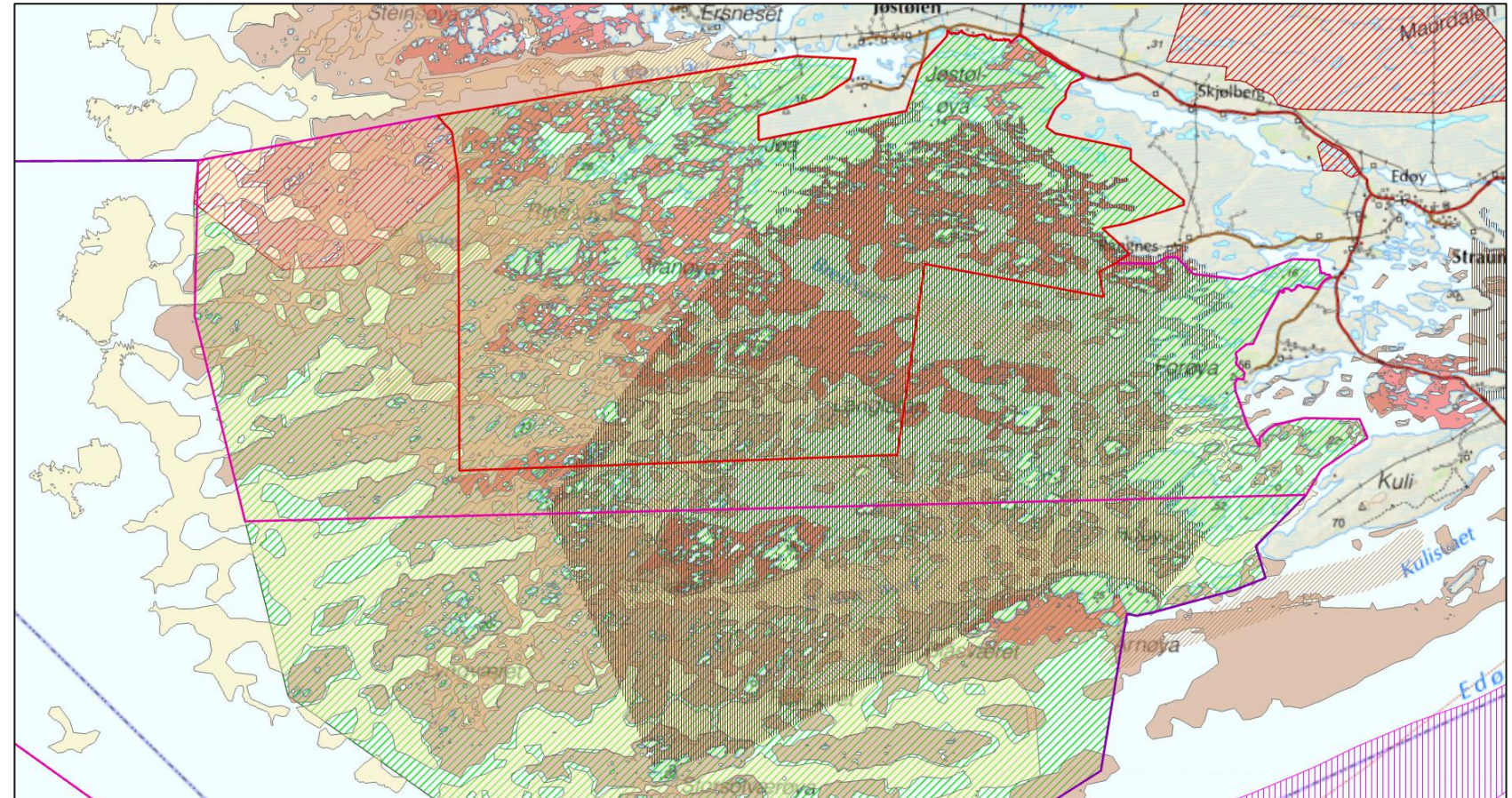




Utvide sone i Sør-Smøla Ivo

Grunngjeving:

- Gyteområde
- Naturtyper (tareskog, skjelsand, blautbotn)
- Sjøfugl

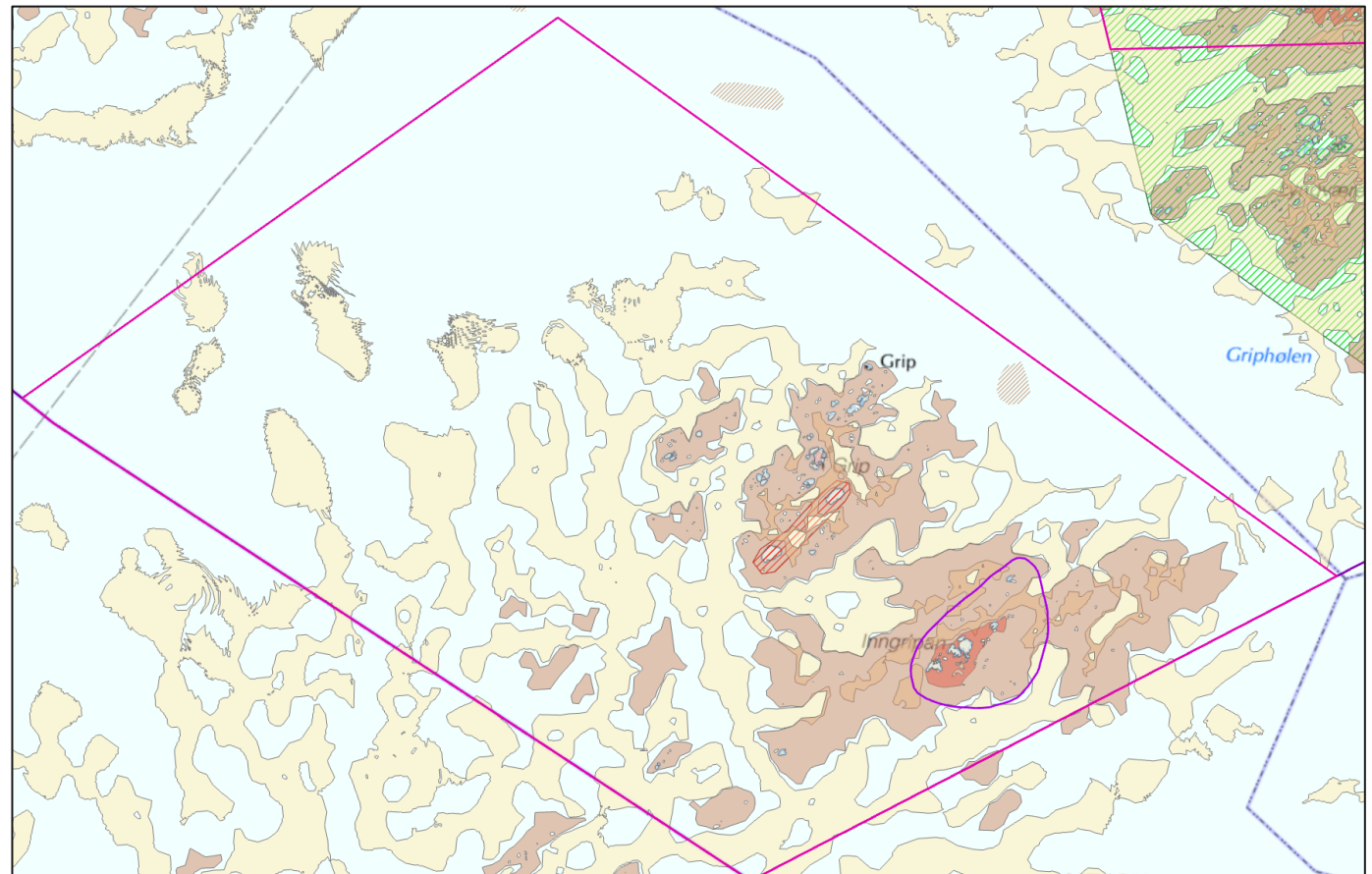




Sone Grip/Inngripan

Grunngjeving:

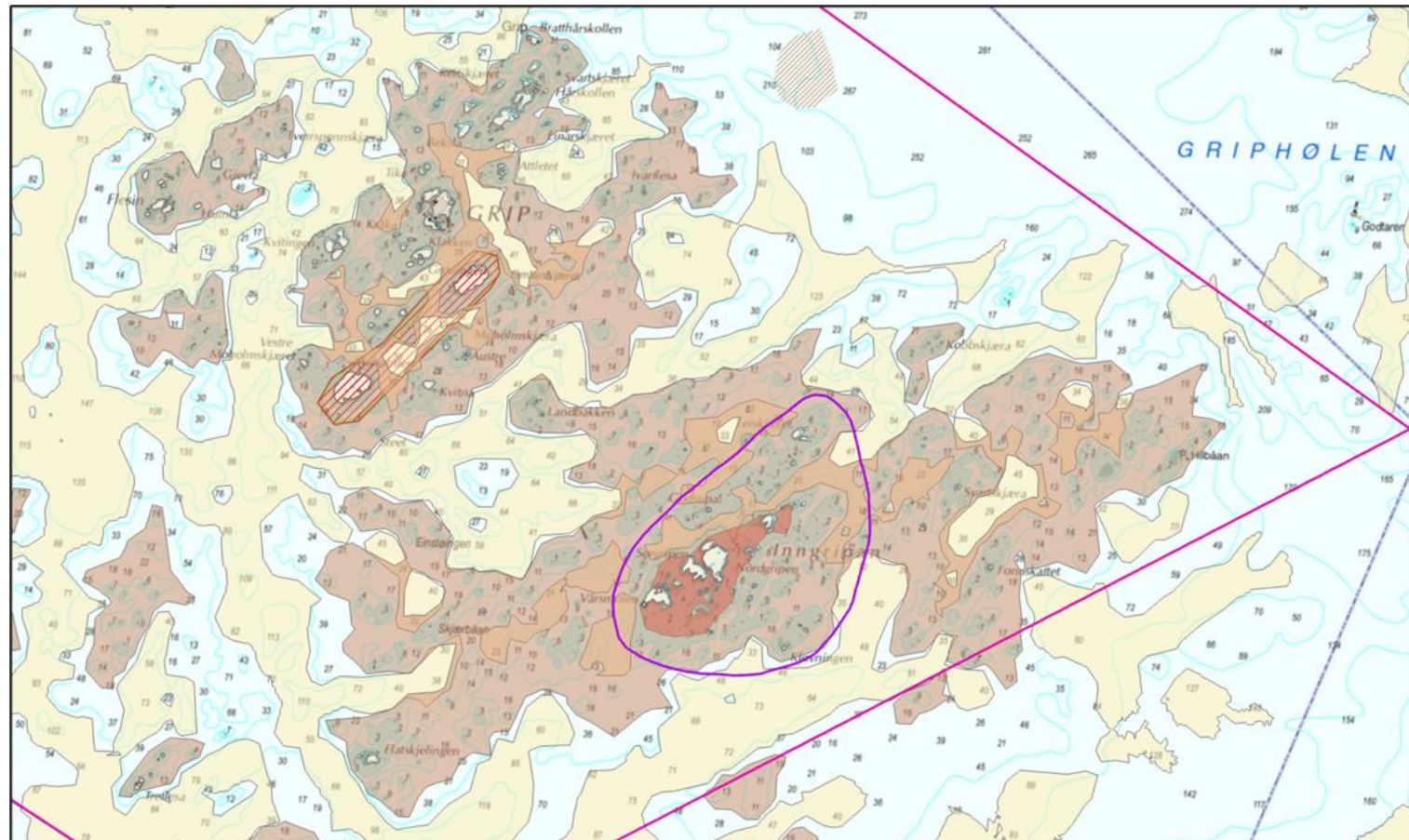
- Naturtypar (tareskog, blautbotn)
- Sjøfugl
- Delar av djupområda (Rådgivande utval)
- Til saman stor spennvidde





Utviding av Grip naturreservat?

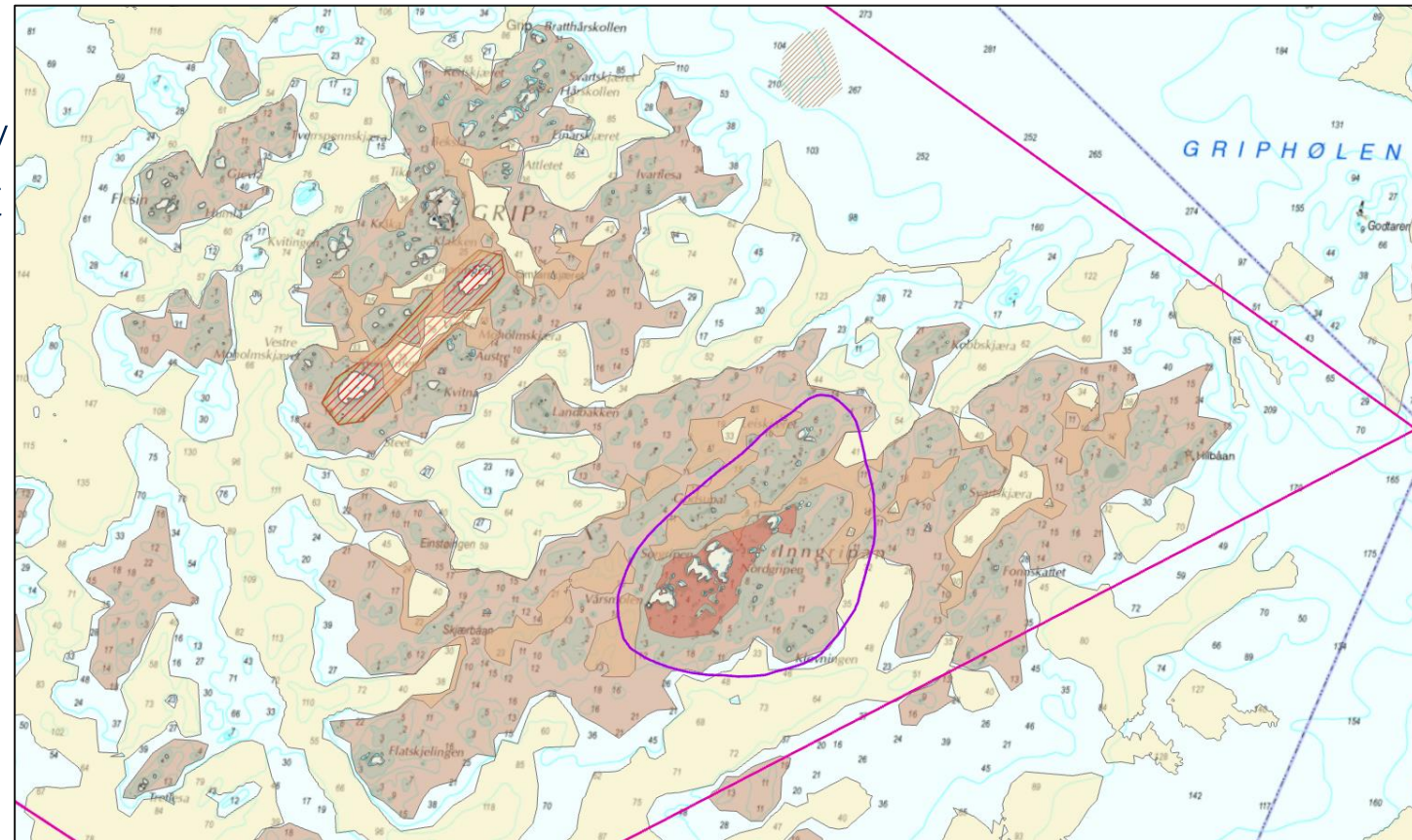
- Usikkert datagrunnlag
- Nye data bør innhentes dersom Grip nr ikke blir del av sone





Oppretting av Inngripan nr?

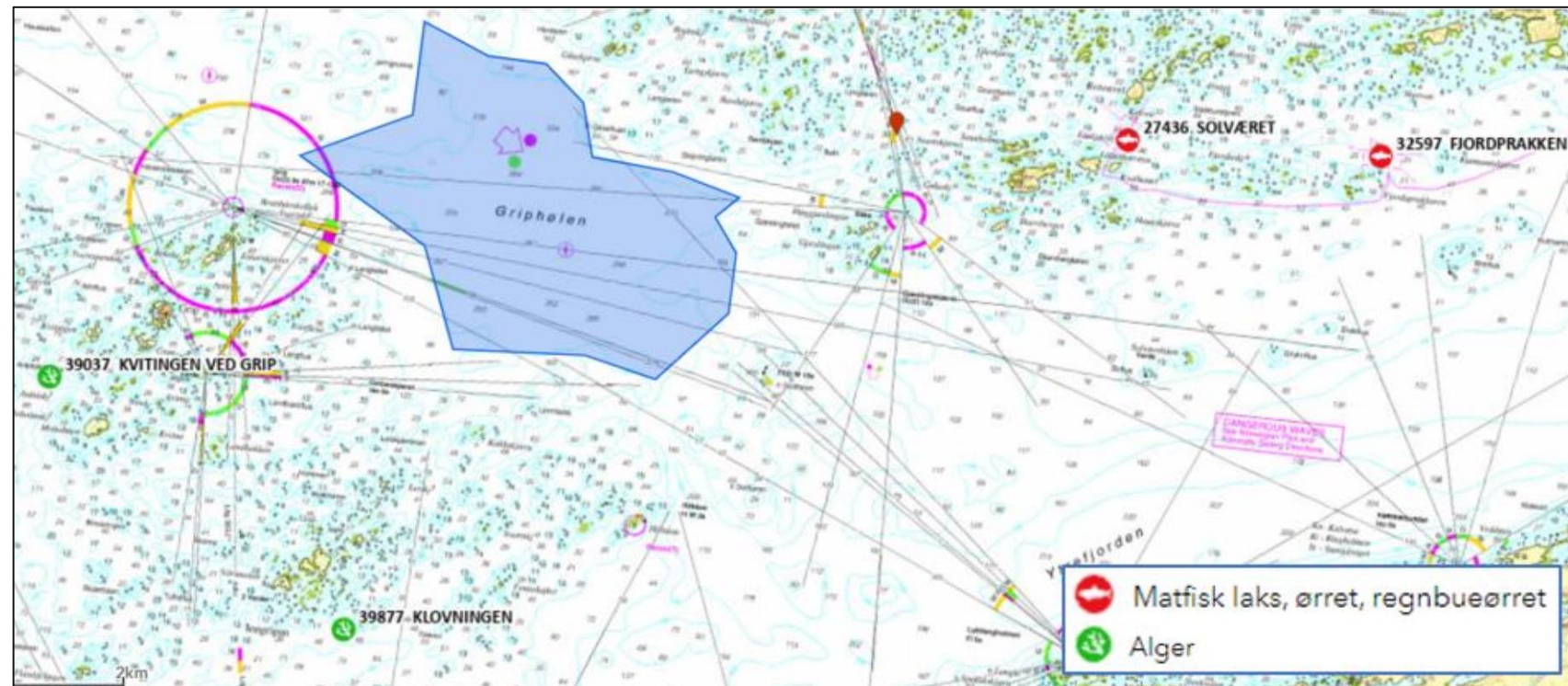
- Usikkert datagrunnlag sjøfugl
- Dersom Inngripan ikkje blir del av sone bør vern som naturreservat vurderast
- Tareskog, blautbotn, skjelsand
- Hekking, overvintring sjøfugl





Griphølen som referanseområde?

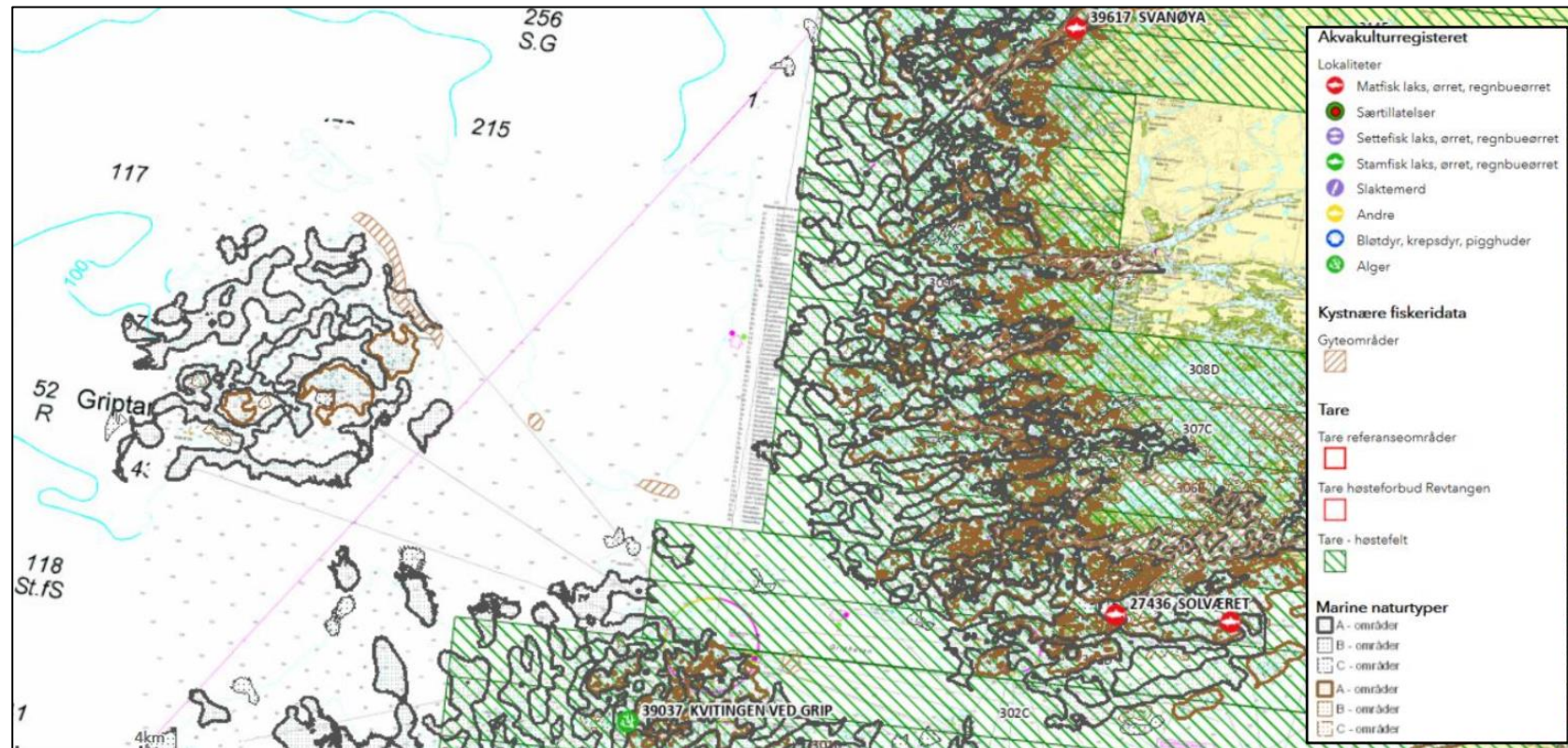
- Rådgivande utval har utelatt Griphølen som oppdrettsfritt referanseområde
- Moderat oppdrett ingen trussel mot verneverdiane
- Store anlegg:
Må vurderast konkret opp mot verneformål
- Konklusjon:
Ikkje referanseområde





Griptaren som referanseområde?

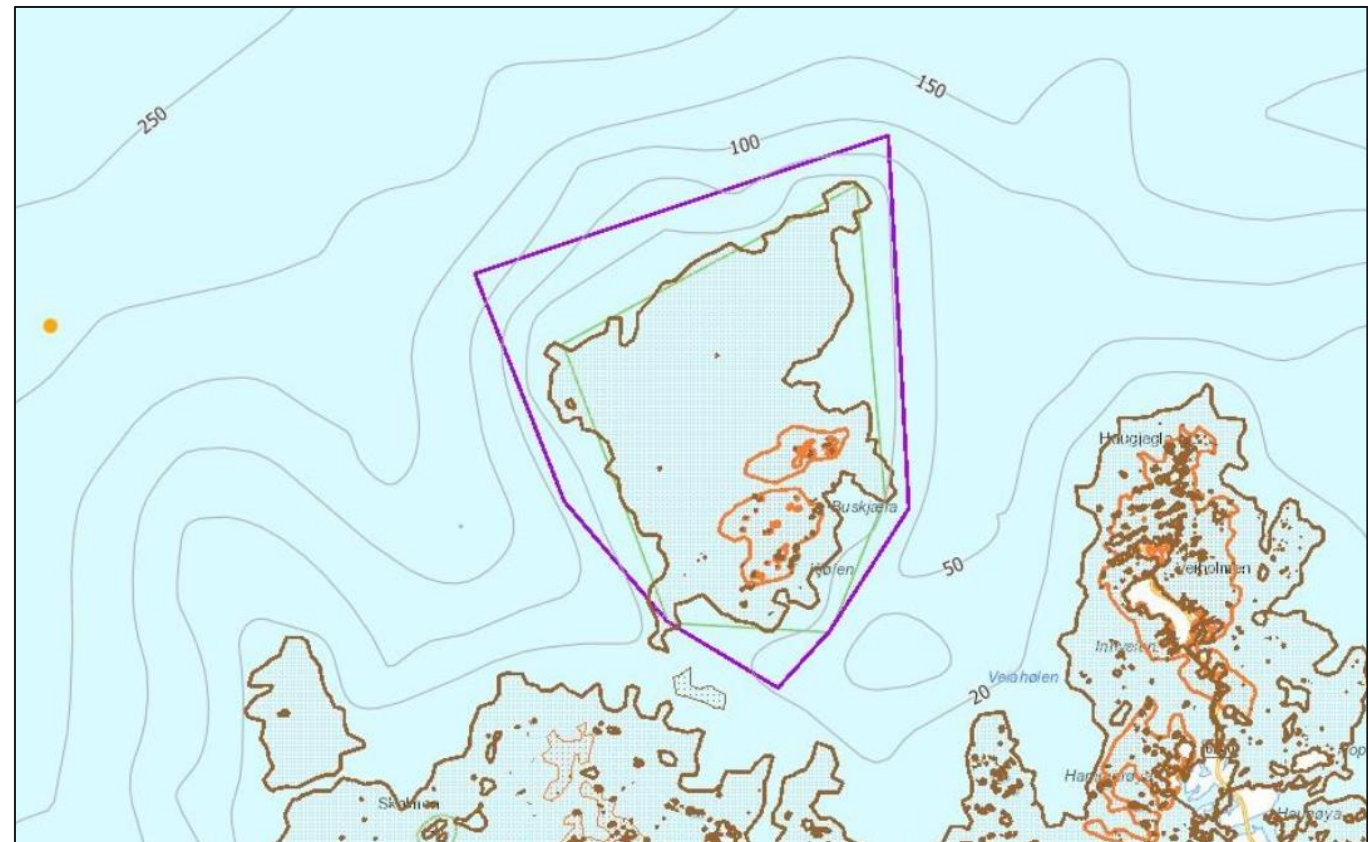
- Eigna som urørt referanselokalitet, men ikkje behov gitt øvrige forslag. Desse gir eit breiare og meir samansett spenn i naturtypar, og har større verdi.





Remman – utviding av naturreservat?

- Utviding til oppstartsområdet dekker meir av taeskogen
- Får med meir djupnegradient
- Ytterlegare utviding for å få med korallforekomst?





Presisering i utgreiingsprogrammet 4.3.6

Ved slutthandsaminga av dei ni marine verneområda som blei oppretta 23. juni 2020, blei det tatt inn i verneforskriftene ein spesifisert dispensasjonsheimel for akvakultur som ikkje er i strid med verneformålet. Klima- og miljødepartementet viste til at akvakultur er ei næring i rask utvikling, og at det i framtida kan vere mogleg at akvakultur kan sameinast med verneformålet i område der dette ikkje er aktuelt i dag. Ved eit eventuelt vernevedtak for Griphølen, vil derfor det mest sannsynlege utfallet vere at det blir tatt inn ein slik dispensasjonsheimel i verneforskrifta.

Tabell 1. Aktuelle restriksjonar for marine verneområde Griphølen og Remman.

Aktivitet/tiltak tillate ja/nei	Ordinære område	Referanseområde	Landskapsvernomr.	Naturreservat	Grunngjeving
Botntrål	Nei	Nei	Nei*	Nei*	Botntråling påverkar botnen og botndyrsamfunna. Lite aktuelt i området pga. ujamn botn. *Ikkje regulert i dag
Snurrevad	Ja	Ja	Ja	Ja	Snurrevad har avgrensa effekt på botnhabitata.
Fiske med passiv reiskap	Ja	Ja	Ja	Ja	Passive reiskapar har avgrensa effekt på botnhabitata.
Kaste-/låssettingsplassar	Ja	Ja	Ja	Ja	Tradisjonell bruk av låssettingsplassar vil ikkje skade verneverdiane i området.
Taretråling	Ja	Nei	Ja	Nei	Uttaket av tare er samla sett relativt moderat nasjonalt/regionalt, og utgjer ein liten trussel mot tareskogane totalt sett. Referanseområde sikrar trålfrie område i Griphølen og Remman.
Tanghausting	Ja*	Ja*	Ja	Nei	* Tilsvarande reglar som for Sør-Smøla landskapsvernområde.
Skjelskraping	Nei	Nei	Nei*	Nei*	Påverkar botnen og botnsamfunn. *Ikkje regulert i dag
Skjelsanking	Ja	Ja	Ja	Ja	Manuell sanking har avgrensa verknad på økosystemet.
Akvakultur	Ja*	Ja*	Ja**	Nei	* Dispensasjonsheimel for akvakultur som ikkje er i strid med verneformålet. ** Tillate i sone A.
Havbeite	Nei	Nei	Nei*	Nei**	Dei marine verneområda bør vere mest mogleg upåverka frå inngrep/habitatmodifikasjonar og økologisk og genetisk påverknad. *Tillate i sone A i gjeldande forskrift. **Tillate i gjeldande forskrift
Uttak av mineralressursar	Nei	Nei	Nei	Nei	Uttak vil gi direkte endringar i sjøbotnen, og i tillegg kjem partikkelspreiing/nedslamming.
Petroleumsverksemd	Nei*	Nei	Nei	Nei	Installasjonar, røyrleidningar og partikkelspreiing/forureining gir negative verknader. * Røyrleidningar/kablar ev. løyve etter vurdering.
Energiutnytting	Nei	Nei	Nei	Nei	Installasjonar vil gi fysiske inngrep og endre straumforhold.
Fysiske inngrep	Nei*	Nei*	Nei	Nei**	* Lettare lokal infrastruktur etter søknad. ** Navigasjonsinstallasjonar og andre farleiltak etter søknad.
Utslepp frå land	Ja/Nei*	Ja/Nei*	Ja/Nei*	Nei	* Avhengig av storleik. Strengare i referanseområde.





Tid for reaksjonar !

- Naturverdiar
- Sonering
- Vurdering av delområde

- SFMR fører referat
- Suppler gjerne med skriftlege innspel

