

Planlegging av aldersvennlige lokalsamfunn

Hvordan involvere tverrsektorielt

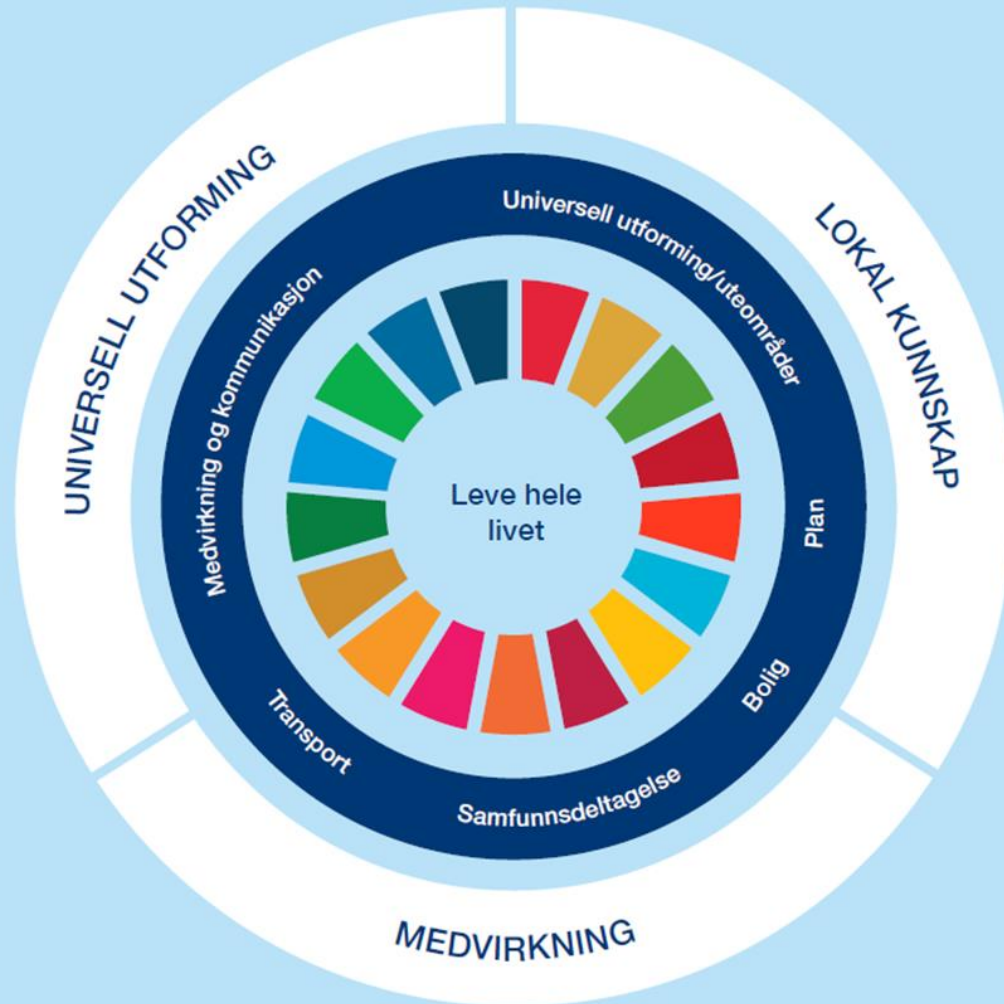
Kent G. Dagsland Håkull

Avdelingsleder plan, Enhet for byutvikling
Haugesund kommune

Styreleder, Norsk kommunalteknisk forening (NKF), plan og miljø

Styremedlem, Forum for kommunal planlegging (FKP)

Aldersvennlige lokalsamfunn



Universell utforming + Lokal kunnskap + Medvirkning = Aldersvennlige lokalsamfunn



Håndbok i aldersvennlige lokalsamfunn

<https://www.ks.no/fagomrader/velferd/aldersvennlige-lokalsamfunn/>



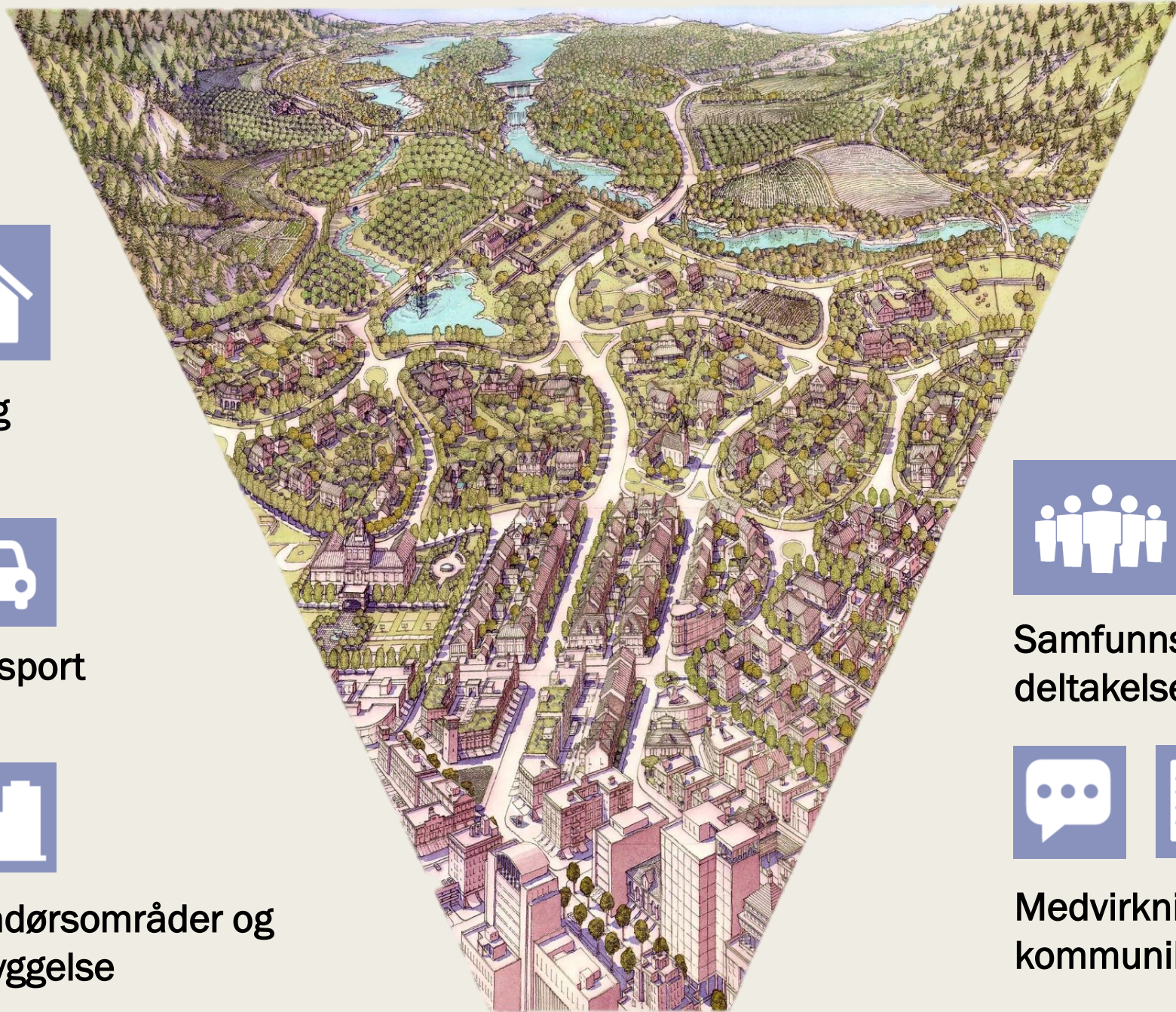
Bolig



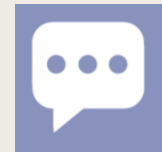
Transport



Utendørsområder og
bebyggelse



Samfunns-
deltakelse



Medvirkning og
kommunikasjon

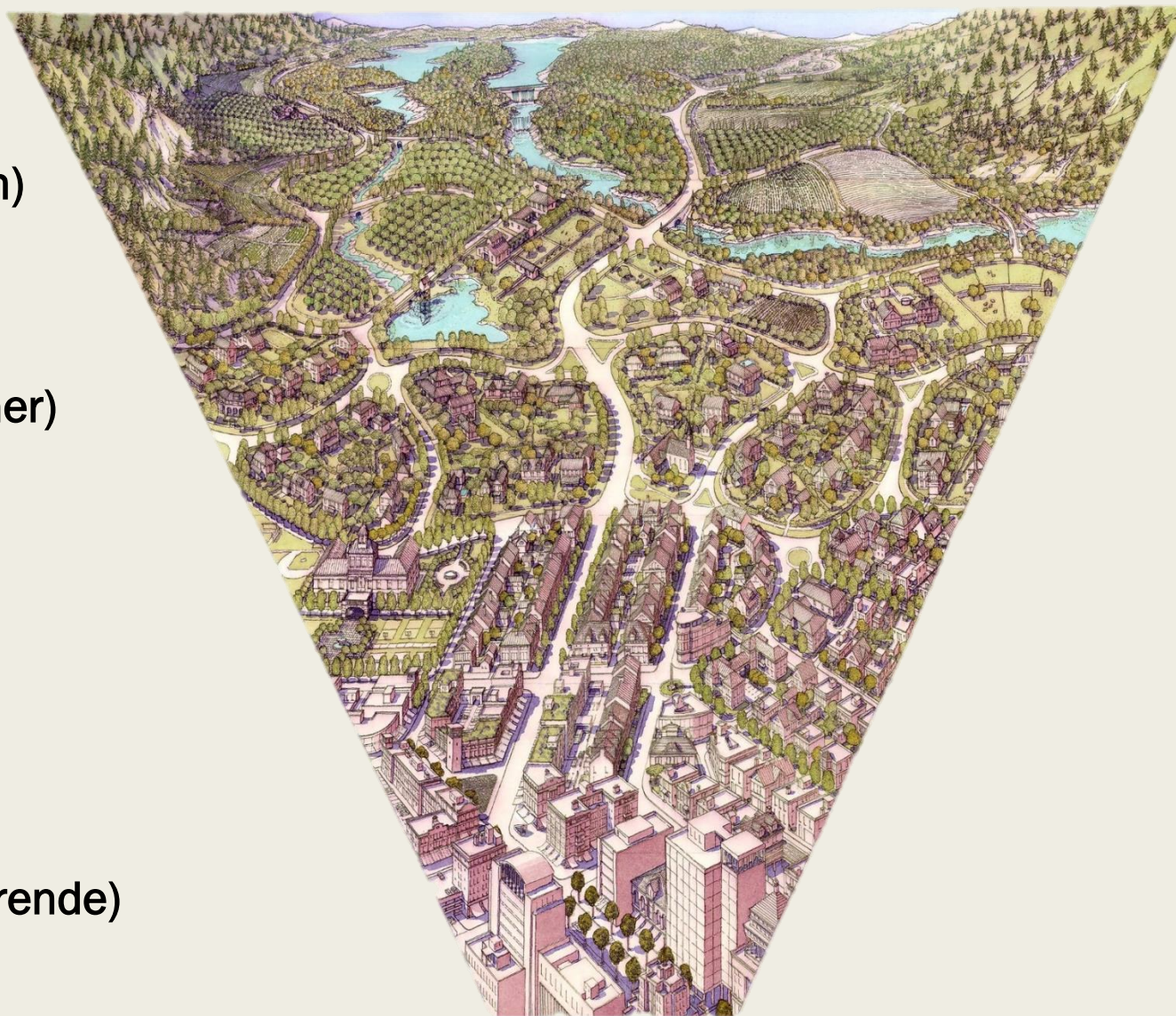
Se og forstå lokalsamfunnet innenfra og ovenfra

Hageby
(flukten fra sentrum)

Funksjonalisme
(separerte funksjoner)

Kompakt
(funksjonsblandet,
urban, bærekraft)

Rettferdig
(utjevne og inkluderende)



Naturmangfold

Barn og unge

Klima og energi

Folkehelse

Kulturminner

Bolig

Transport

Grønnstruktur

Samfunnssikkerhet

Næring

1106 Haugesund	2020	2025	2030	2035	2040
0-15 år	6.760	6.434	6.133	6.092	6.283
16-18 år	1.382	1.409	1.391	1.278	1.195
19-34 år	7.833	7.752	7.776	7.726	7.511
35-66 år	15.838	16.200	16.686	16.866	16.711
67-74 år	2.835	3.013	3.139	3.377	3.844
75 år og eldre	2.709	3.288	3.903	4.514	5.026
Total	37.357	38.096	39.028	39.853	40.570

Figur 3: SSBs Befolkningsframskrivinger for kommunene, 2020-2050. Publisert 18. august 2020

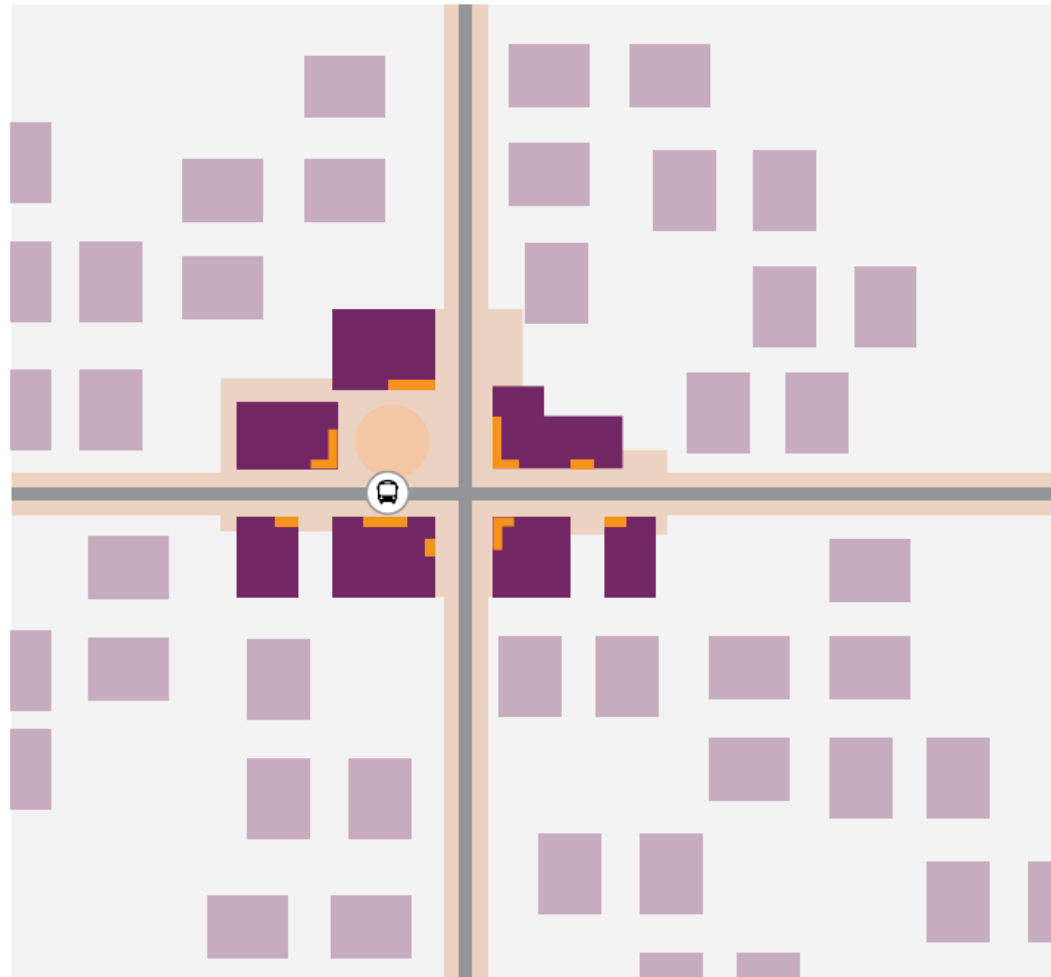
Dersom du jobber innen:

Plan

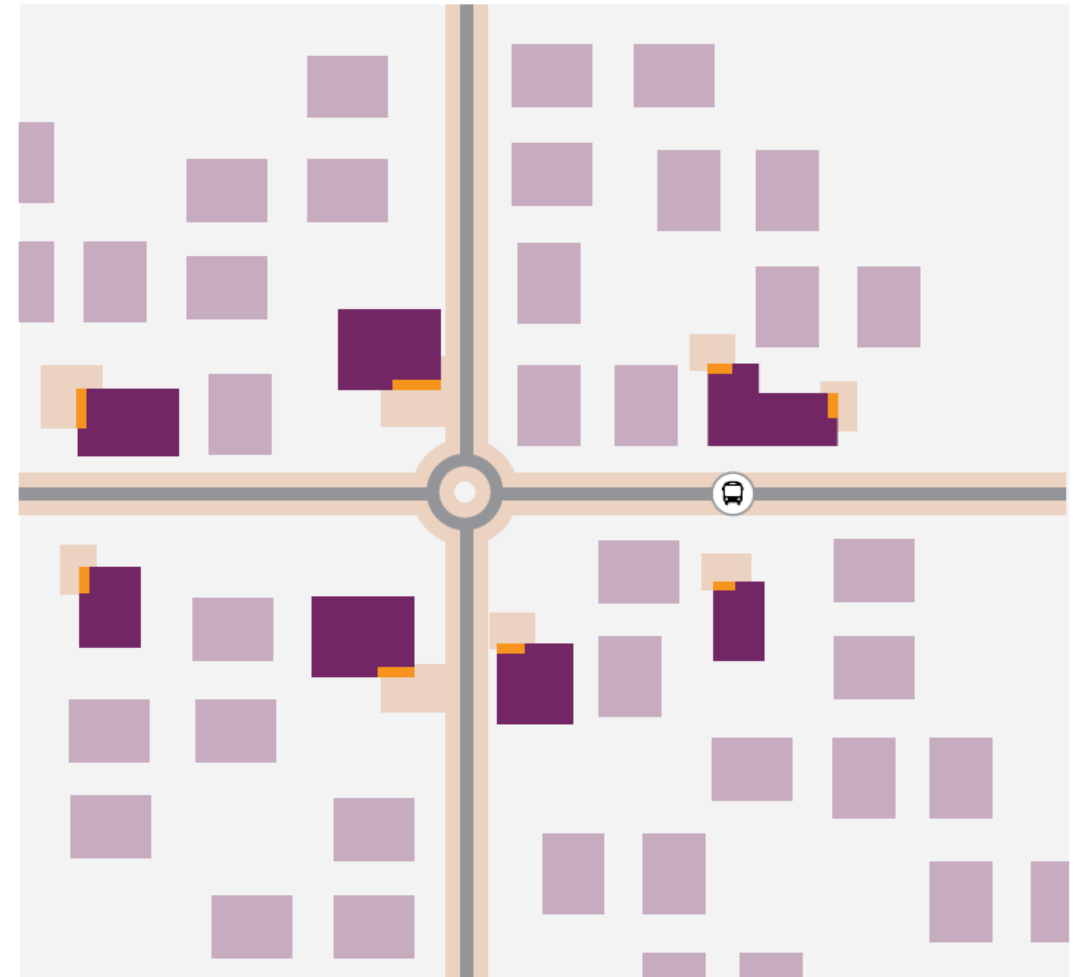
Byggesak

- Vær ekstra bevisst følgende aldersvennlige kvaliteter:
 - *Ivareta samordnet areal- og transportplanlegging*
 - *Krev varierte boligtyper*
 - *Legg til rette for flere sammenhengende gang- og sykkelveger og turveger*
 - *Involver og bruk eldrerådet*
 - *Bidra til offentlig kommunikasjon og møtevirksomhet som fremmer respekt, vennlighet og omtanke*
 - *Avhold offentlige møter i lokaler som er tilgjengelige, godt belyste og nær offentlig transport*
 - *Informer i god tid og på en tydelig og lett tilgjengelig måte*
 - *Bruk klart og tydelig språk og skriftstørrelse*

En overordnet modell for nærmiljø som er tilrettelagt for fotgjengere:



Et nærmiljø for fotgjengere som henger sammen og gjør det attraktivt og lett å ferdes **til fots** mellom de ulike funksjonene.



Fremfor et nærmiljø hvor det er mer attraktivt og lettvint å ferdes **med bil**.

Deltagelsestrappa

Informere

- Høringer
- Folkemøter
- Konsultasjon

Spørre

- Plansmie
- Gjestebud
- Framtidsverksted
- Ordførerbenk

Snakke med

Innbyggerne er med
å sette dagsorden

- Innbyggerinitiativ
- Barnetråkk
- Idedugnad

Innbyggerne får
en hånd på rattet

- Lokalutvalg
- Eldreråd
- Deltakende
budsjettering

STRATEGISK

KOMMUNEPLAN
Samfunnsdel og arealdel

**KOMMUNAL
PLANSTRATEGI**

STRATEGISK UTDYPING

Kommunedelplan
Tematisk

Kommunedelplan
areal

Planbehov, evaluering,
rullering

DELMÅL OG TILTAK

Temaplan

Område- og
detaljregulering

TILTAK OG
PRIORITERING

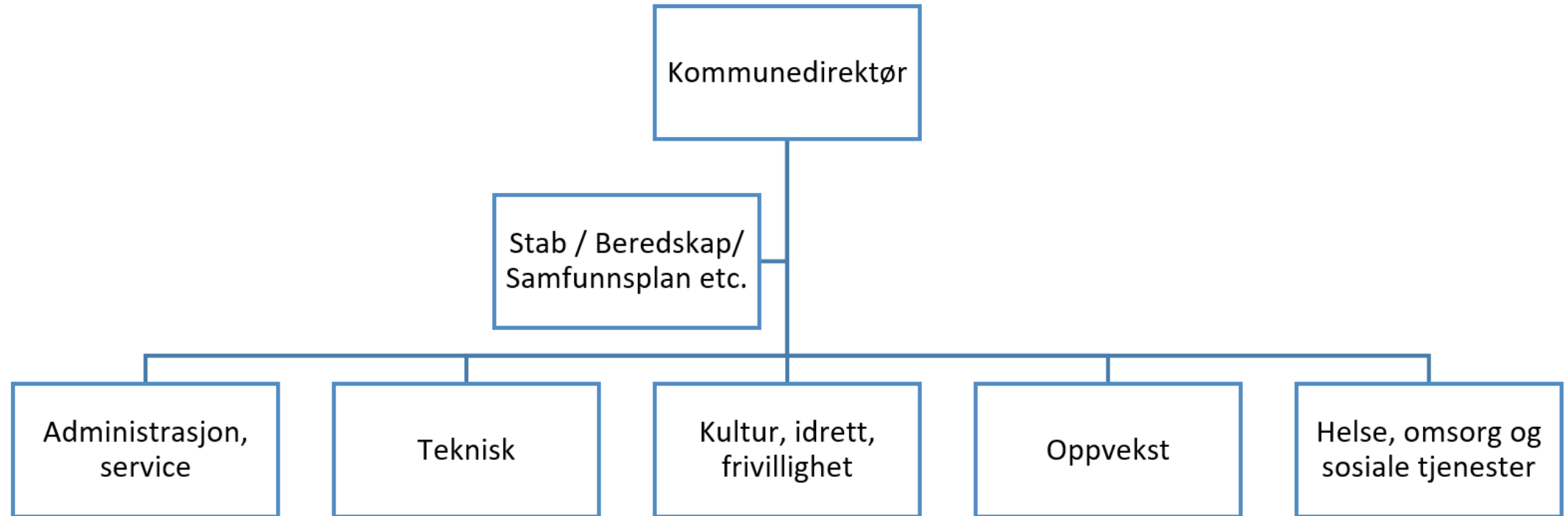
Kommuneplanens handlingsdel
med økonomiplan

Årlig rullering

Årsbudsjett
Virksomhetsplan/lederavtale

Årsoppgjør
Resultatrapportering

Gjennomføring



Dersom du jobber med:

Veg

gang- og sykkelveg

parkering

- Vær ekstra bevisst følgende aldersvennlige kvaliteter:
 - *Universell utforming*
 - *Avgrenset trafikkvolum og trygg trafikkavvikling*
 - *Opplevd trygghet og fysisk sikkerhet*
 - *Mest mulig sammenhenger, lave kanter, tilpasset hjul*
 - *Helårsbruk, inkl. ved snø*
 - *Gi mulighet for ly fra vær og vind*
 - *Godt skiltet og tydelige linjer på veggen*
 - *Belysning*

Dersom du jobber med:

Grønnstruktur, turveg, park,
offentlig uterom

Utbygging, utomhusplaner

- Vær ekstra bevisst følgende aldersvennlige kvaliteter:
 - *Universell utforming og tilgjengelig plassering*
 - *Krev gjennomarbeidede utomhusplaner*
 - *Enkelt og godt vedlikehold*
 - *Opplevd trygghet og fysisk sikkerhet*
 - *Mest mulig sammenhenger, lave kanter, tilpasset hjul*
 - *Helårsbruk, inkl. ved snø*
 - *Gir mulighet for ly fra vær og vind*
 - *Inkluder sitteplasser (i rett høyde for eldre), med jevn fordeling*

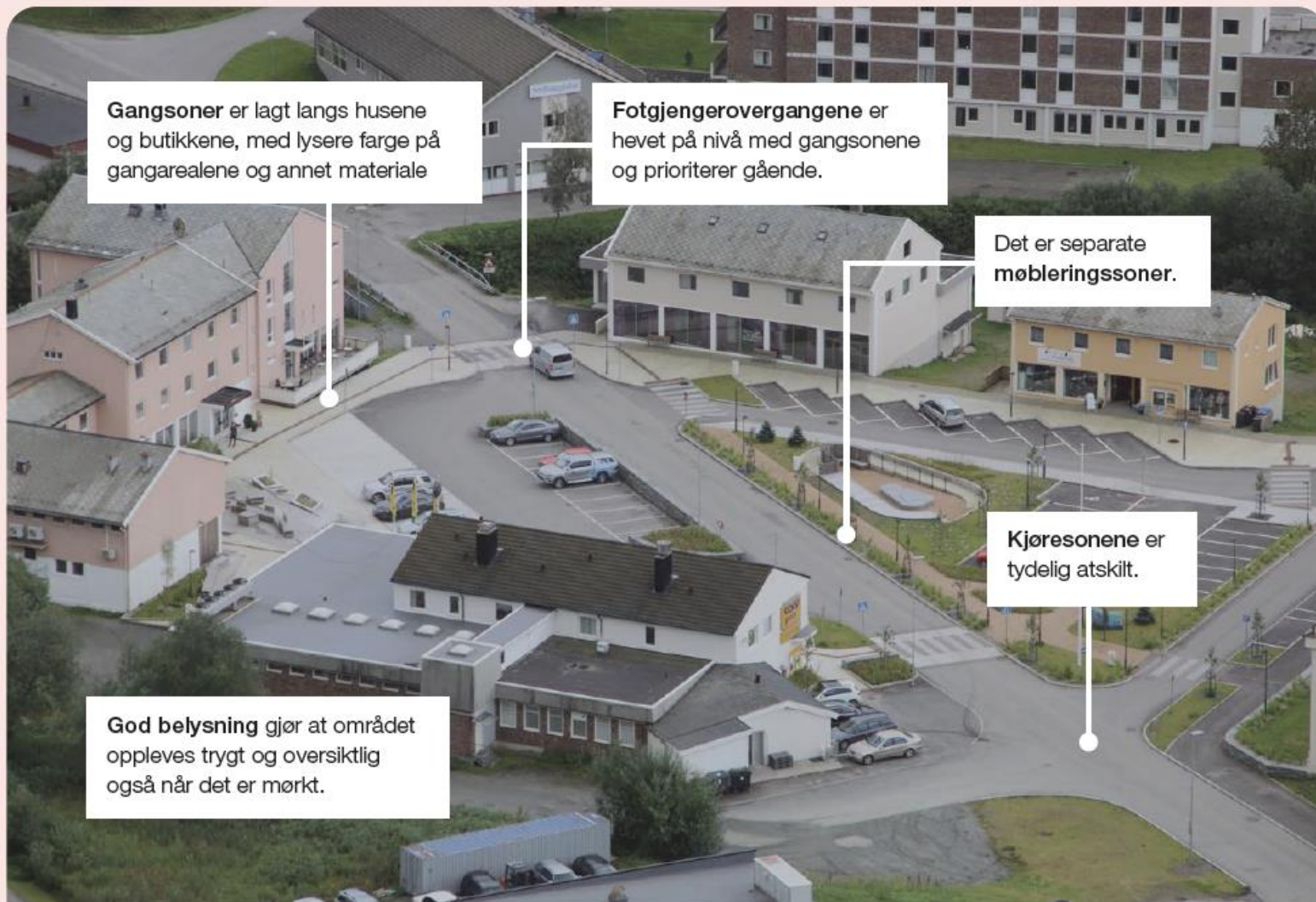


Foto: Edmund Ultnæs, Ny Næring AS

Glomfjord sentrum

EKSEMPEL 

Meløy kommune oppgraderte Glomfjord sentrum med fokus på universell utforming og aldersvennlige grep. Resultatet er blitt et inkluderende og tilgjengelig område for alle. Området er nå isfritt hele vinteren og dette har resultert i mye mer aktivitet hele året.

Foto: Trondheim Kommune



Grønne områder: Gangsti langs en sildrende bekk gir sansestimulering og bidrar til å orientere seg i terrenget.

Foto: Synlig.no



Fremkommelighet: Benker med 200 meters avstand gir forutsigbarhet for sittemuligheter.

Foto: Trondheim Kommune

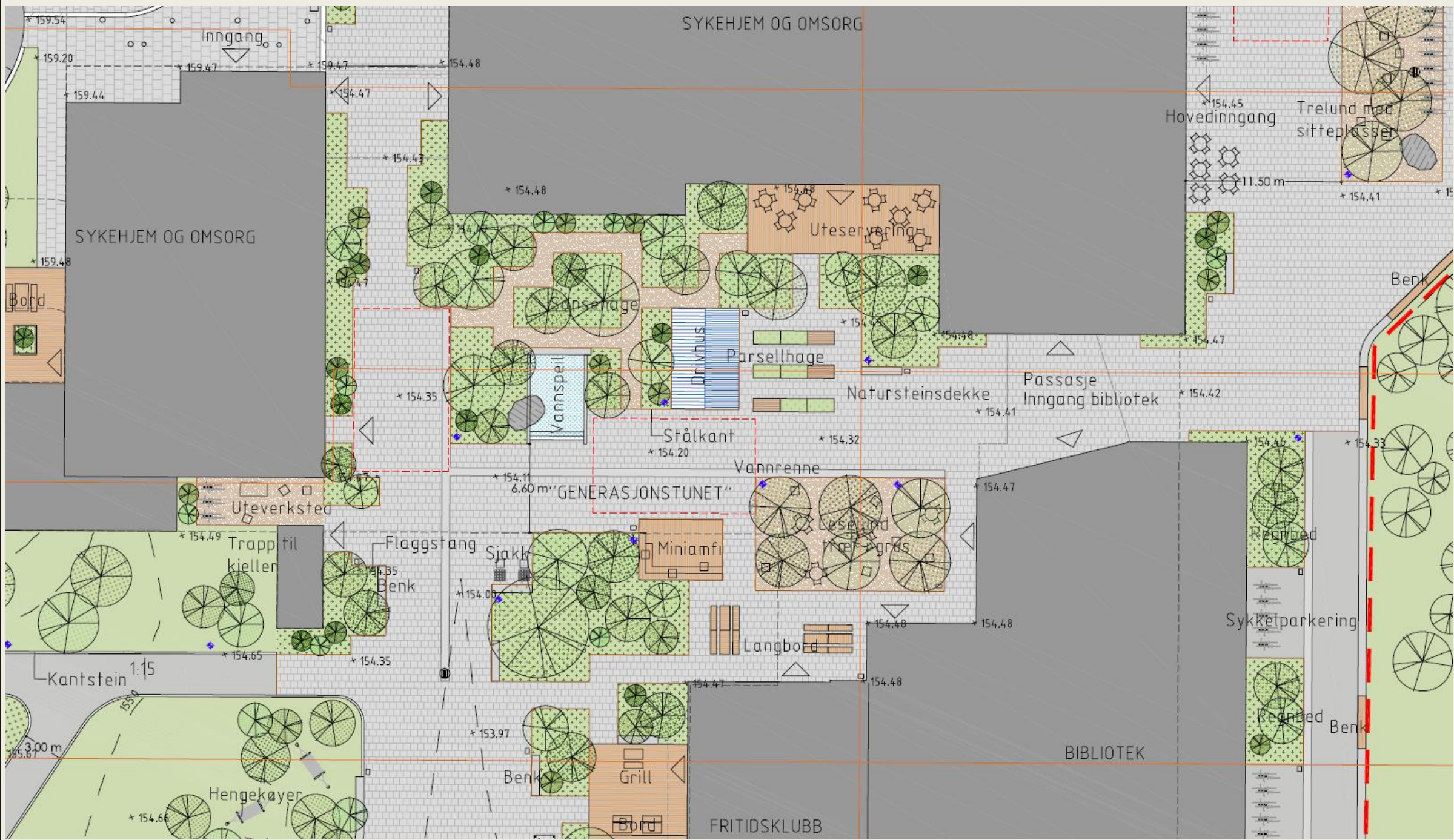


Belysning: For å skape trygghet for opphold utendørs også i den mørke årstiden, er belysning viktig.

Foto: Øystein Stangeland



Toalett: Når eldre ferdes ute kan det for mange være viktig å vite at man har rask tilgang til et offentlig toalett med jevne mellomrom.



Dersom du jobber med:

Helse, omsorg, sosiale tjenester

Bolig, bygg, eiendom

- Vær ekstra bevisst følgende aldersvennlige kvaliteter:
 - *Prioriter å legge til rette for å bo lengst mulig hjemme*
 - *Prioriter tjenestetilbud og boligfortetting i nærheten av lokalsenter*
 - *Tilby varierte boligtyper og prisgunstig*

EKSEMPEL

Larvik boligbyggelag og oppgradering med etterinstallering av heis. Jegers borettslag ligger midt i sentrum av Larvik og består av lavblokker på fire etasjer fra 1972. I 2015 fikk borettslaget etterinstallert fire heiser som gjorde tilgangen til alle de 40 leilighetene tilgjengelig for personer i rullestol.



Tre gode tips for planlegging av aldersvennlige lokalsamfunn

Ikke generaliser

Forstå hvem det planlegges for:

- skrale, svake, syke, eller
- engasjerte, aktive og inspirerende

Vær bevisst og ta ansvar

Legg til rette for:

- økt bevegelse
- lokal tilhørighet
- inkluderende prosesser
- ulike preferanser

Samarbeid på tvers

Kommuniser:

- Både med de som legger premisset for det du jobber med
- Og de som skal ta stafettpinnen videre fra der du avslutter

