

Medverknad i lokalt folkehelsearbeid



Fagdag om aldersvenleg samfunnsplanlegging
Bergen 29. september 2020

Randi Bergem

Dosent og dekan, Høgskulen i Volda



HØGSKULEN I VOLDA

Mitt innlegg

- Nærmiljøprosjektet
- Folkehelse og folkehelsearbeid
- Kommunen / det lokale nivået si rolle
- Medverknad
 - Kva og kvifor?
 - Korleis?
 - Erfaringar og tilrådingar



Nærmiljøprosjektet

Kartlegging og utviklingsarbeid om nærmiljø og lokalsamfunn som fremmar folkehelse

- Helsedirektoratet: initiativ og økonomisk støtte
- Periode 2015-2019
- 41 kommunar og åtte fylkeskommunar
- Høgskulen i Volda evaluerte Nærmiljøprosjektet
- Eitt av fire mål var å **prøve ut medverknadsmåtar**



Folkehelse og folkehelsearbeid

Folkehelse er helsetilstanden i befolkninga og korleis helse fordeler seg i ei befolkning (globalt, nasjonalt, regionalt og lokalt)

Folkehelsearbeid er den **samla innsatsen** i samfunnet for å påverke faktorar som:

- direkte eller indirekte **fremmer** helse og trivsel
- **førebygger** psykisk og somatisk sjukdom, skade og liding
- **vernar** mot helsetrugslar
- arbeid for ei **jamnare fordeling** av faktorar som direkte eller indirekte påverkar helsa



Folkehelsearbeid

- **Forebyggjande arbeid:** Tiltak som medverkar til reduksjon i sjukdom, skader, sosiale problem, risikofaktorar og død (t.d. kosthald, fysisk aktivitet, ulukkesforebygging, antirøykekampanjar)
- **Helsefremmande arbeid:** Tiltak som betrar livskvalitet, trivsel og sjansane for å meistre utfordringar i kvardagen (t.d. arbeidsmiljø, kulturtilbod, møteplassar, arbeidsplassar, trygge og gode nærmiljø og lokalsamfunn)

Samfunnsutvikling, planlegging og helsefremming høyrer i hop



Helsefremmande arbeid - sentrale moment



- Samfunnsutvikling / planlegging
- **Deltaking og medverknad**
- Tverrfagleg og tverrsektorielt arbeid
 - Ulike fag/tenester må samarbeide
 - Offentleg, frivillig og privat sektor må samarbeide

Folkehelse

Plasseringa i folkehelsepolitikken	Folkehelsetema
Kjernetema/nasjonale satsingsområde med egne handlingsplanar	Tobakk, ernæring, fysisk aktivitet, sosial ulikskap, mental helse, rusforebygging
Institusjonaliserte aktivitetar	Miljøretta helsevern, smittevern, tannhelse
Fysiske tema	Universell utforming, grønt- og friluftsområde, samordna areal- og transport
Samfunnsutviklingstema – skape gode og trygge lokalsamfunn	Kultur og helse, arbeid, utdanninga, sosiale og fysiske møteplassar, kriminalitetsforebygging, skade- og ulukkesforebygging, attraktive nærmiljø og lokalsamfunn



Lokalt

- Kommunalt (primærkommunar)
- Lokalsamfunn
- Nærmiljø



Det lokale nivået er den viktigaste folkehelsearenaen



Kommunen si rolle i folkehelsearbeid

- Rolla som **tenesteytar** - alle kommunale tenester påverkar folkehelsa
- Rolla som **samfunnsutviklar** – kultur og idrett, arealplanlegging, næringsutvikling, samarbeid med frivillig sektor, gode bumiljø, osv.
- Andre roller: Myndeforvaltning og demokratisk arena



Politikk og planlegging

Politikk er forhandling om kva samfunn vi ønskjer

Planlegging er reiskap for å prøve å kome dit vi ønskjer

- Medverknad er sentralt i planlegging



Plan- og bygningslova

Lova er av dei viktigaste verktøya kommunen har for ei samla og heilskapleg samfunnsplanlegging



Samfunnsplanlegging

- Kva samfunn vil vi ha? Politiske prioriteringar/strategiar
- Summen av planleggingsaktivitet hos mange aktørar
(inkl. medverknad frå ulike grupper)
- Koordinering på tvers av sektorar og forvaltningsnivå
trengst for god samfunnsutvikling
- Eit mål på om lokalsamfunnet er bra, jf. første kulepunkt, er m.a.
at folkehelsa er god

Aldersvenleg samfunn

‘Aldersvennlige lokalsamfunn handler om å gjøre samfunnet i stand til å møte utfordringene og mulighetene knyttet til en aldrende befolkning. Flere sektorer må involveres og **medvirkning må være i fokus**. For at eldre skal kunne være aktive, delta i samfunnet, bidra og unngå ensomhet og isolasjon må vi ha en mer helhetlig og tverrsektoriell tilnærming’.

<https://www.ks.no/fagomrader/velferd/aldersvennlige-lokalsamfunn/hva-er-et-aldersvennlig-samfunn/>



HØGSKULEN I VOLDA

Leve heile livet



- Det er avgjørende at eldre også **tar i bruk egne ressurser** for å møte alderdommens utfordringer og muligheter.
- Programmet for et aldersvennlig Norge skal **mobilisere den eldre befolkningen og involvere dem i planlegging** og utforming av egen alderdom.
- Eldrestyrt planlegging av aldersvennlige lokalsamfunn.

<https://www.aldersvennlig.no/programmet/>



HØGSKULEN I VOLDA

Medverknad



- Enkeltpersonar og grupper sin rett til å kunne delta i og påverke planar og beslutningsprosessar
- Medverknad betyr at innbyggjarane i eit samfunn er med på sjølve å planlegge framtida si
- At innbyggjarane blir ansvarleggjort
- Ein lokaldemokratisk arena
 - Ein verdi i seg sjølv
 - Eit verkemiddel for planar og handling



Føremål med medverknad

1. Demokrati

Folk har (lovfesta) rett til å delta i avgjerds- og planprosessar

2. Instrumentelt føremål

Tru på at medverknad gir innovative løysingar, og meir målretta planar enn tradisjonelle avgjerds- og planprosessar

3. Kapasitetsbygging

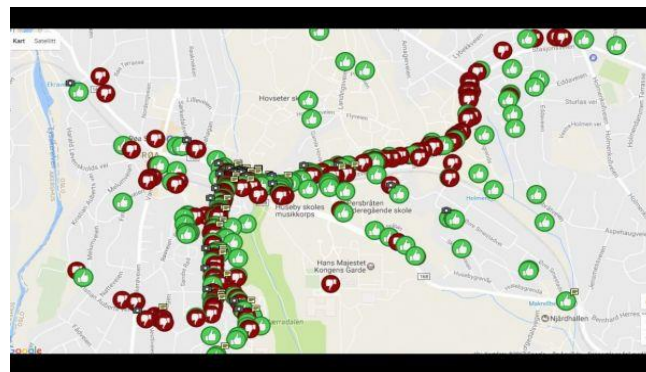
Medverknad kan bidra til myndiggjering og utjamning av makt (ressursorienterte metodar)

Ansvarleggjere innbyggjarar / grupper av innbyggjarar



Hovudgrupper metodar/tilnærmingar

1. Kafeariantar (Verdskafe, Gjestebud, innbyggardialog, o.l.)
2. Medverknad gjennom å registerere aktivitet
3. Ressursorienterte / styrkebaserte tilnærmingar/metodar



Ref.: Bergem, R. (2020): Medverknad i lokalt folkehelsearbeid. *Michael 2020; Supplement 24:199-211*

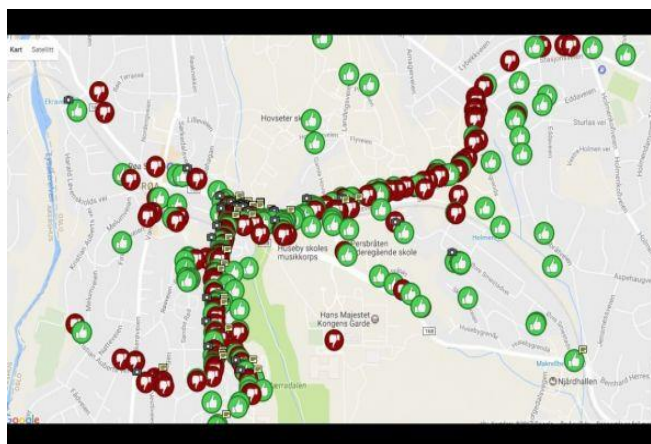
1. 'Kafevariantar' – typiske spørsmål



- Kva faktorar i ditt nærmiljø er viktige for at du trivst?
- Kva ønske har du for uteområdet ved skulen du går på?
- Korleis kan kommunen legge til rette for møteplassar i ditt nærområde? Kva rolle forventar de/du at kommunen skal ha i å legge til rette for friluftsliv i kommunen?
- Kva er gode folkehelseiltak i nærmiljøet?
- Korleis kan kommunen og frivillig sektor arbeide i lag for å skape attraktive lokalsamfunn?

2. Medverknad gjennom å registrere aktivitet og synspunkt (gjerne digitale)

- Seniortråkk
- Barnetråkk
- Trafikkagenten
- Folketråkk



3. Ressursorienterte metodar

- Medverknaden skal vere innbyggjarstyrt. Innbyggjarane skal sjølve kartlegge sine ressursar og behov.
- Medverknaden skal vere relasjonsorientert. Å bygge sosiale nettverk er sentralt.
- Medverknaden skal vere styrkebasert, og det er eit poeng å få fram og mobilisere det som finst av ressursar i lokalsamfunnet.

3. Ressursorienterte forts.- typiske spørsmål

- På kva måtar kan din organisasjon eller du bidra for lokalsamfunnet?
- Korleis kan din organisasjon, eller du, ta i bruk ressursar som finst i lokalsamfunnet?
- Kva vil du trekke fram som særleg bra med ditt nærmiljø?

Spørsmålsformuleringane indikerer at siktemålet er å mobilisere ressursar.

Ref.: Bergem, R. (2020): Medverknad i lokalt folkehelsearbeid. *Michael 2020; Supplement 24:199-211*

<https://www.michaeljournal.no/i/2020/08/Medverknad-i-lokalt-%C2%ADfolkehelsearbeid->

Føremål med medverknad

1. Demokrati

Folk har (lovfesta) rett til å delta i avgjerds- og planprosessar

2. Instrumentelt føremål

Tru på at medverknad gir innovative løysingar, og meir målretta planar enn tradisjonelle avgjerds- og planprosessar

3. Kapasitetsbygging

Medverknad kan bidra til myndiggjering og utjamning av makt (ressursorienterte metodar)
Ansvarleggjere innbyggjarar / grupper av innbyggjarar

Kva føremål ser ut til å prega medverknadsprosessane? Jf. neste lysark

Kva pregar - som regel - medverknadsprosessar?

- Demokratiføremålet — ligg i botnen uavhengig av metode
 - Jf. m.a. plan- og bygningslova § 5 - 1
- Medverknad som **instrument** er dominerande føremål
- Relativt lite vekt på medverknad som kapasitetsbygging
 - men meir i dag enn tidlegare

Ref.: Bergem, R. (2020): Medverknad i lokalt folkehelsearbeid. *Michael 2020; Supplement 24:199-211*

<https://www.michaeljournal.no/i/2020/08/Medverknad-i-lokalt-%C2%ADfolkehelsearbeid->

Aktuelle FØR-spørsmål i medverknad

- Kva veit vi om temaet/området/utfordringane frå før?
- Kva vil vi finne ut meir om/utforske gjennom medverknad? Kvifor?
- Kva plan og/eller anna kommunal avgjerd er medverknadsprosessen retta mot?
- Kven er målgruppa, og kven bør medverke? Kvifor må desse vere med?
- Kva medverknadsmåte er beste eigna for målgruppa og for kva vi vil vite noko om?



Aktuelle ETTER-spørsmål i medverknad

- Kvifor gjennomførte vi den medverknadsprosessen/dei prosessane?
- Kva spørsmål har vi fått svar på?
- Kva har vi fått av kvalitativ kunnskap som kan inngå i helseoversiktene? Kva er utfordringane?
- Kva veit vi no om kva som bidreg til trivsel/livskvalitet - med utgangspunkt i informasjon/data vi har samla inn?
- Kva har vi ikkje fått svar på, men som vi kanskje trudde vi skulle få svar på?
- Korleis held vi deltakarane orienterte om det som skjer med bidraga deira?



Medverknad - Tilrådingar 1

- Bruk tid på å vurdere kva som er den / dei mest føremålstenlege medverknadsmåtar for å mobilisere den aktuelle målgruppa, og for å skaffe kunnskap som trengst.
- Varier medverknadsmåtane og tilpass medverknaden til lokal kontekst og til målgrupper. (Ein metode som var føremålstenleg i ein samanheng (gruppe/kommune), treng ikkje fungere i ein annan samanheng).
- Medverknad må i større grad bli eit verkemiddel for å skape engasjement, slik at folk tek meir ansvar for sjølve å gjere det dei kan for å skape trivsel i sine nærmiljø.
- Det er viktig å informere målgruppene om kva som er poenget med prosessane, og kva som vil skje med innspel og synspunkt folk formidlar gjennom deltaking. Openheit og synleggjering er avgjerande.
- Sørg for at kommunen har kompetanse om medverknad.

Ref. Bergem R, Dahl SL, Olsen GM, Synnevåg ES (2019) *Nærmiljø og lokalsamfunn for folkehelse. Sluttrapport frå evaluering av prosjektet Kartlegging og utviklingsarbeid om nærmiljø og lokalsamfunn som fremmer folkehelse*. Rapport nr. 95/2019, Høgskulen i Volda.

<https://bravo.hivolda.no/hivolda-xmlui/handle/11250/2617619>



Medverknad - Tilrådingar 2

- Involver frivillig sektor og / eller målgruppene i planlegginga og gjennomføringa av medverknadsprosessane. Medverknaden treng ikkje stoppe ved datainnhentinga
- Medverknadsprosessane må gjerne leggest til arenaer som er kjende for dei målgruppene ein ønskjer å mobilisere. Til dømes til seniortreff, grendelagsmøte, skular/barnehagar, språkkafear o.a.
- Systematisering og bearbeiding av det som kjem fram gjennom medverknad, bør gjerast i eit samarbeid mellom fleire i kommunen. Gjerne også i eit samarbeid mellom kommunen, frivillige-/organisasjonar og næringslivet.
- Samarbeid med universitets-/ høgskulemiljø kan vere føremålstenleg for å stille dei rette spørsmåla i forkant av prosessane og i samband med bearbeiding og analyse
- Å involvere politikarar kan gi legitimitet og bidra til større mobilisering.
- Politikinvolvering kan auke sjansane for at det som kjem fram i prosessane blir lagt til grunn i strategi- og planarbeid.

Ref. Bergem R, Dahl SL, Olsen GM, Synnevåg ES (2019) *Nærmiljø og lokalsamfunn for folkehelse. Sluttrapport frå evaluering av prosjektet Kartlegging og utviklingsarbeid om nærmiljø og lokalsamfunn som fremmer folkehelse*. Rapport nr. 95/2019, Høgskulen i Volda.

<https://bravo.hivolda.no/hivolda-xmlui/handle/11250/2617619>



HØGSKULEN I VOLDA

Takk for meg,
og lykke til med arbeidet!

