

Korleis jobbe med folkehelse på tvers av sektorar i kommunen?

Tove Vikanes Agdestein
Folkehelsekoordinator Stord kommune



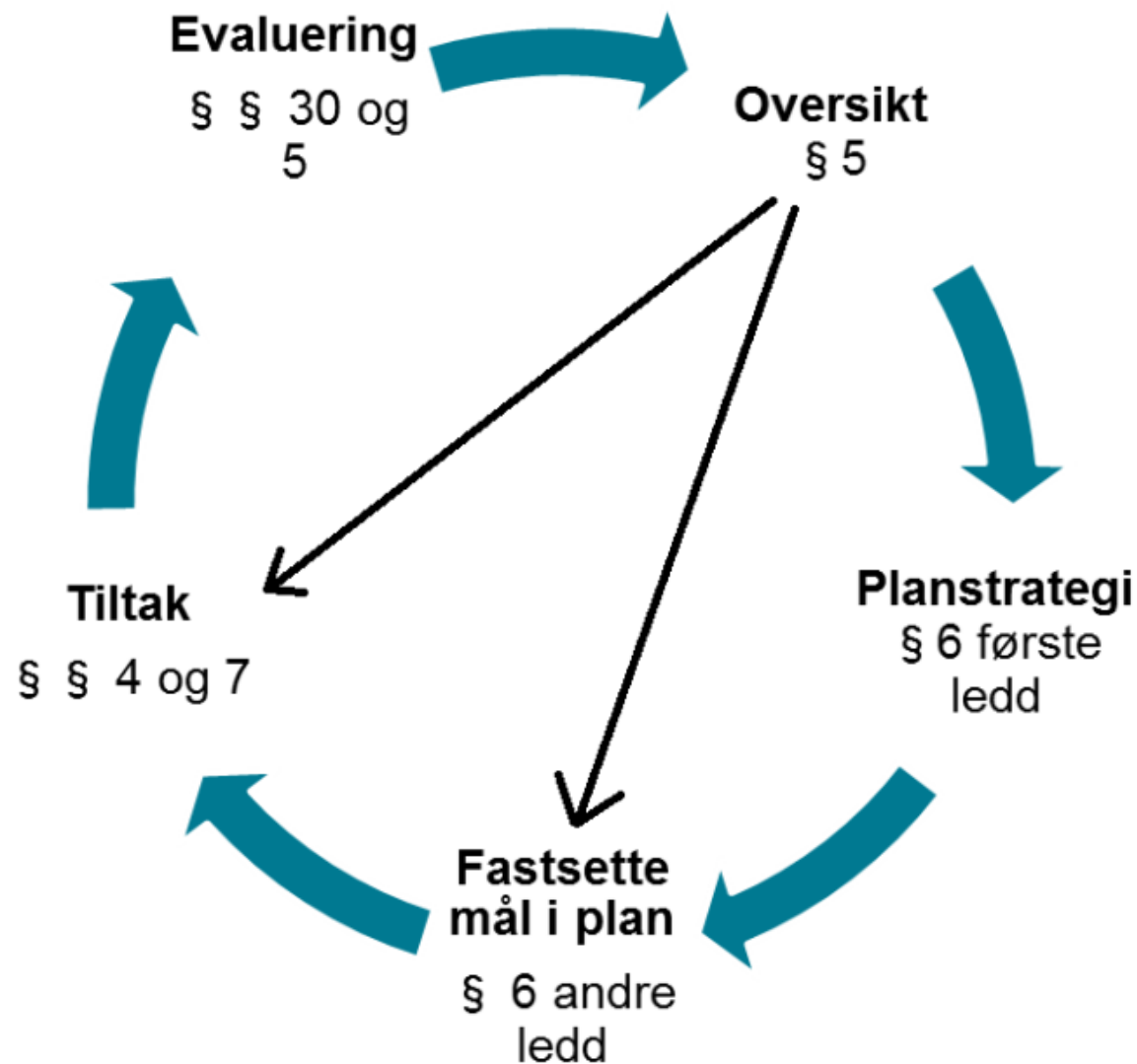
STORD
KOMMUNE

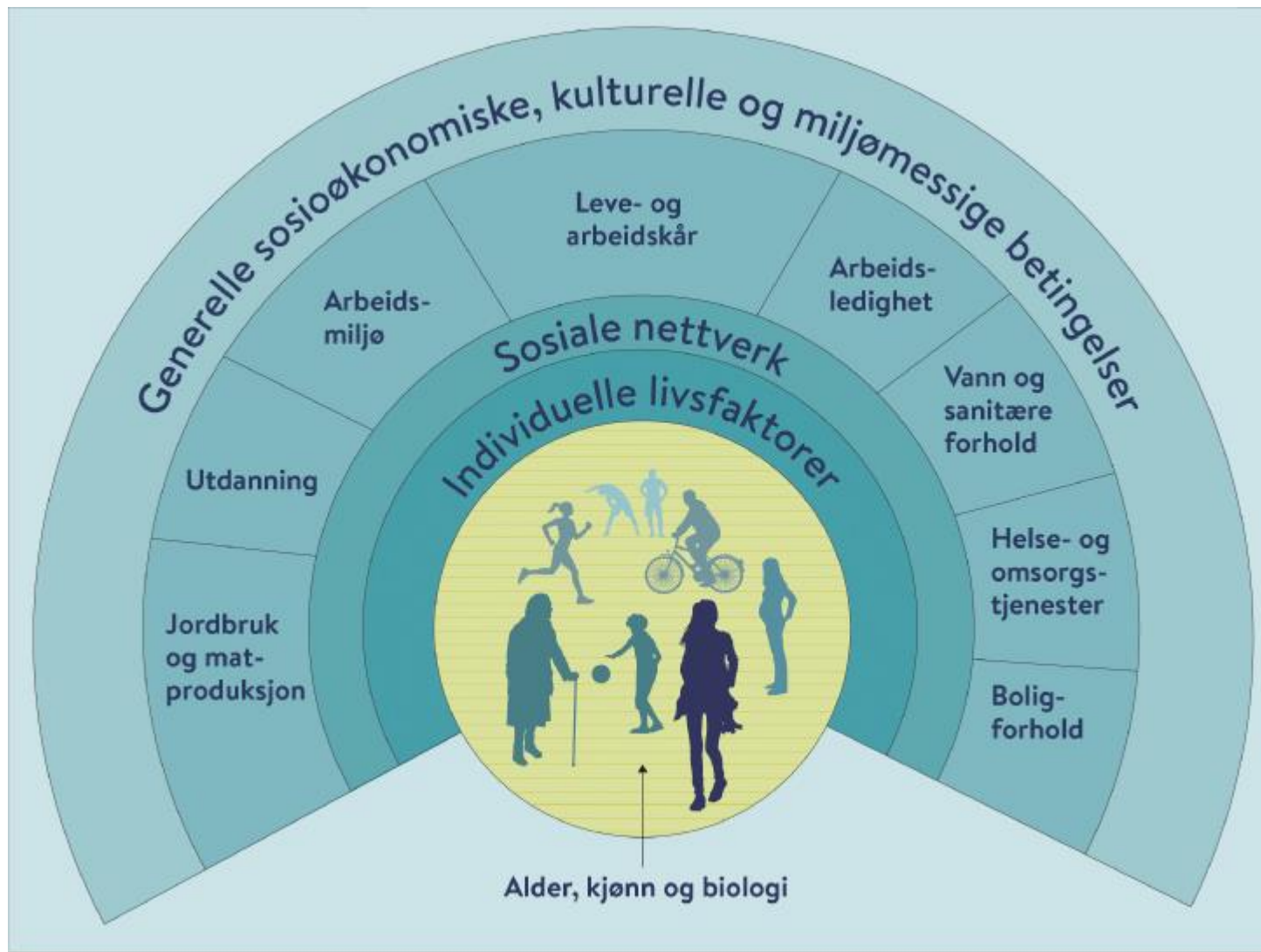
kristenbjørn



Det systematiske folkehelsearbeidet (folkehelselova)

§4. Kommunen skal fremme folkehelse innen de oppgaver og med de virkemidler kommunen er tillagt, herunder ved lokal utvikling og planlegging, forvaltning og tjenesteyting.





Faktorer som påvirker helsa

(Dahlgren og Whitehead)

Døme på folkehelseutfordringar:

- Sosiale helseskilnader
- Utanforskap og einsemd
- Alkohol- og rusmisbruk
- Vald og overgrep
- Inaktivitet
- Skader og ulykker

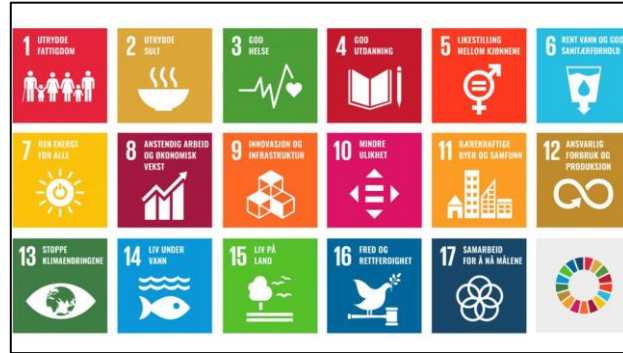


Den tverrsektorielle folkehelsepolitikken

Me treng ein samfunnsretta folkehelsepolitikk med tiltak i alle sektorar for å kunne skape gode oppvekst- og levekår, og for å utvikle eit samfunn som legg til rette for sunne levevanar, fremjar fellesskap, tryggleik og deltaking
(Helsedirektoratet 2015)



Føringar for folkehelsearbeidet



Tverrsektorielt samarbeid ut over offentlig sektor

Svært mye av det som virker inn på helsen i befolkningen skjer utenfor helsesektoren. Og svært mye skjer utenfor offentlig sektor. Derfor trenger vi et bredt samarbeid mellom offentlige, frivillige og private aktører

(Meld.St.19 Folkehelsemeldingen)

Å fremme helse og redusere sosiale helseforskjeller krever at alle samfunnssektorer – både offentlige og private – trekker i samme retning

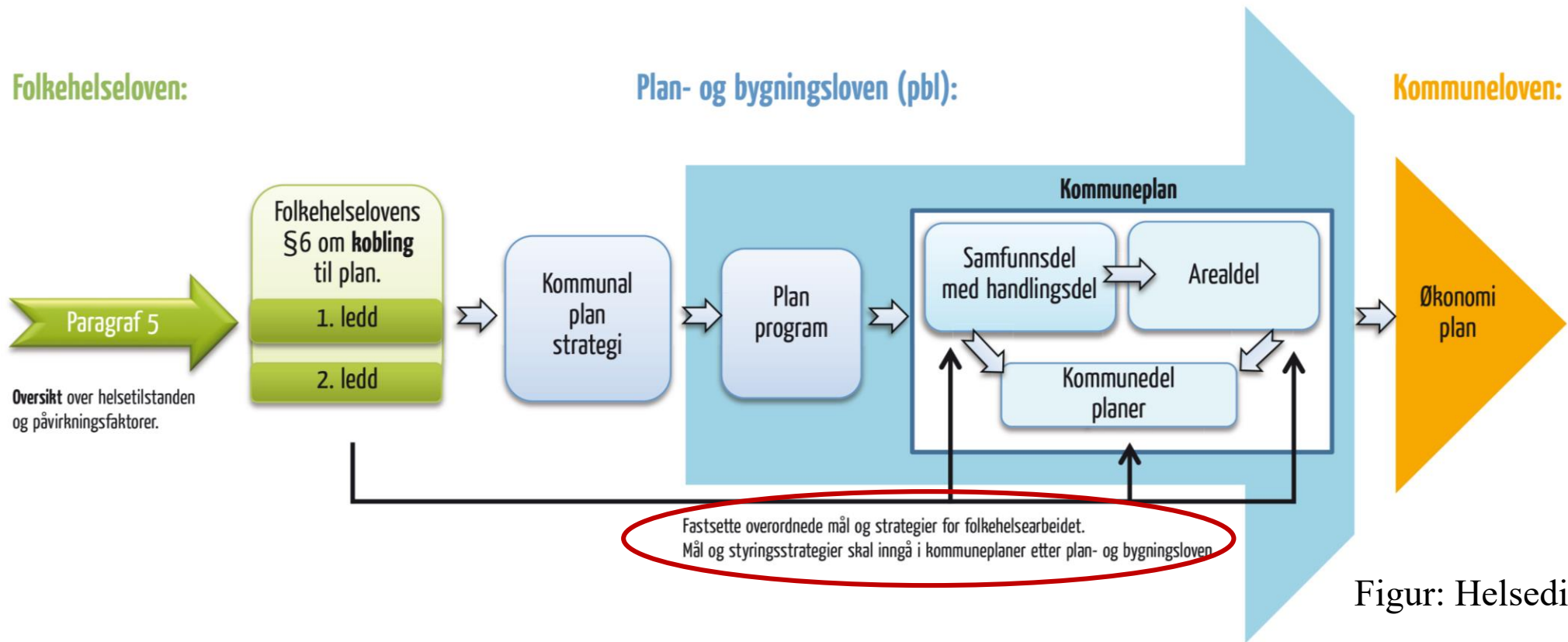
(H.Hofstad NIBR 2018)



Føresetnader for tverrsektorielt folkehelsearbeid

- Felles mål
- Forankring
- Innbyggjarmedverknad
- Likeverdige prosessar





Figur: Helsedirektoratet

Gjennom å utforme tverrsektorielle målsettinger for folkehelsearbeidet, forankret på øverste ledelsesnivå og med et tydelig mandat, kan kommunene lettere få til prioritering og oppfølging av folkehelsearbeidet. (Bergem et.al.2015)



Korleis lage felles overordna mål

- Bygge på lokal kunnskap (folkehelseoversikta), regionale og nasjonale føringer
- Arbeidsgruppe med fagpersonar frå aktuelle sektorar/fagområde (Stord: plan, NAV, helse, rusførebygging, folkehelse)
- Invitere alle sektorane til å gi innspel undervegs
- Få men vide mål som er relevante for alle sektorar.
- Politisk forankring (kommunestyrevedtak)





Figur 3. Forankringstrappa: Kommunalt folkehelsearbeid som en forankringsprosess.

H. Hofstad (2018)



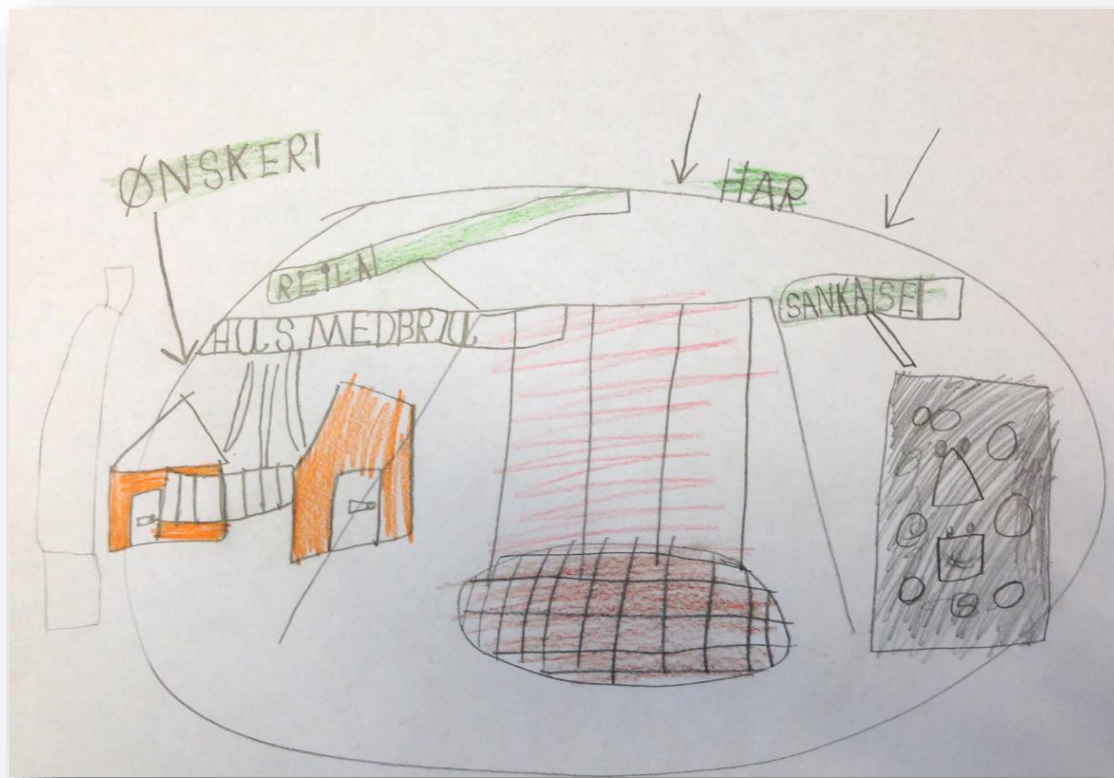
Forslag til forankring på tvers av sektorar

- Folkehelse tydeleg tema i planstrategien
- Folkehelsemåla integrert i heile kommunen sitt plansystem - frå kommuneplanen til einingane sine handlingsplanar
- Koordinator- / rådgjevarstilling viktig som pådrivar.
Sektorovergripande administrativ plassering (t.d. rådmannen sin stab eller samfunnsplanlegging/utviklingsavdeling).
Kontorfelleskap med andre som driv utviklingsarbeid
- Tverrsektoriell «folkehelseråd» med faste møter
- Folkehelse fast vurderingstema i politiske saker
- Folkehelseoversikt og folkehelsemål tilgjengeleg for innbyggjarane



Brei medverknad

- ein pilar i folkehelsarbeidet



Innspel frå elev på 2. trinn

KVA ER VIKTIG FOR DEG?

- ◆ Korleis ta vare på det som er bra i nærmiljøet?
- ◆ Kva kan gjera området til ein enda trivelegare stad å veksa opp og bu?

ME YNSKJER DINE MEININGAR!

Frå
nærmiljøprosjektet
i Stord kommune



Medverknad i utvikling av aldersvennleg samfunn



- Ope møte
- Innbyggjarar, fagfolk, organisasjonar, folkevalde og tenesteleiarar



Samskaping

- ein likeverdige og tillitsbasert prosess der aktørar frå ulike sektorar samarbeidar om å skape nye og betre løysingar i samfunnet



Helsedirektoratet, KS, Sunne kommuner



Nøkkel til gode tverrsektorielle prosessar

- Engasjement og vilje
- Likeverdig deltaking
- Prosess som fremjar meistring, tillit og gode relasjonar



Prosjektlear si rolle: Tilretteleggar og formidlar i staden for autoritet



Samarbeid på tvers bygger sosial kapital

- ▶ Både helse, demokrati og planlegging blir styrka av sosial kapital i byen/ kommunen/

N.Aarsæther 2017



Samskaping er både mål og middel i folkehelsearbeidet



To døme på folkehelseiltak i Stord som er resultat av samskaping





Krava i det moderne arbeidslivet harmonerer ikkje med våre kvardagsliv – kva gjer me med det?

Deltaking i det moderne arbeidslivet krev at arbeidstakarane må vera tilgjengeleg ut over normalarbeidsdagen og normalarbeidsveka. Ein må gjerne vera borte over fleire veker i strekk. Korleis bør me rigga lokalsamfunna for å kunne leva med desse krava på best mogleg måte?

Velkomen til FOLKEHELSEFORUM

Torsdag 15. oktober kl. 18.00
Litlabø og Sagvåg samfunnshus

Velkommen ved ordførar i Stord, Liv Kari Eskeland
Innleiing ved direktør Steinar Røgenes, Kværner.
Erfaringar frå familiar som går i skift- og rotasjonsordningar
Paneldebatt-Open diskusjon
Oppsummering ved rådmann i Stord, Magnus Mjør

Alle er velkomne. Fritt tilgjenge.



Sunnhordland

KVÆRNER

Folkehelseforum haust -15 blir arrangert av Stord kommune i samarbeid med LO Sunnhordland og Kværner Stord





STORD
KOMMUNE

Kristenbjørn



Oppsummering Folkehelsearbeid på tvers



- Finn ut kor starten er og kva som er mål
- Bli einige om vegval
- Tilpass farten slik at alle heng med
- La alle få bidra med det dei er gode på
- Viktig å heie på kvarandre!
- Husk at turen har sin eigen verdi

Takk for meg!

