

# HAR DU SETT DENNE?

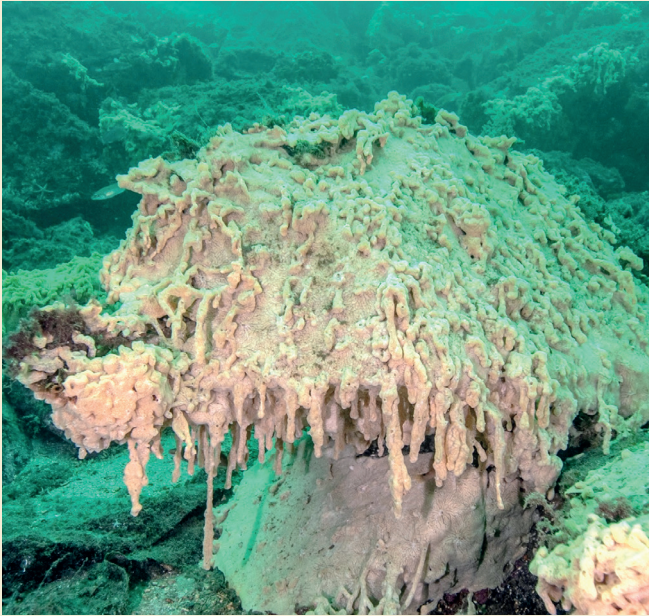


Foto: Rudolf Svensen

## Hamnespy

Hamnespy er ein framand art som legg seg som store teppe på havbotnen, og fortrengjer andre artar. Hamnespy kan få alvorlege konsekvensar for norske kystområde og marine næringar.

### Sjekk båt og utstyr jamleg

- **Botnsmør båten:** Båtar og utstyr som har vore vinterlagra på land er trygge. For å hindre begroing av hamnespy anbefaler vi å botnsmørje båten med anti-fouling maling før du set den ut.
- **Fjern hamnespy:** Båtar og utstyr som har ligge i sjøen i vinter, og båtar og utstyr med hamnespy, bør du behandle på ei av følgjande måtar:
  - set båt og/eller utstyr på land i ei veke
  - heis opp og spyl, eller skrap i botnen av båt og/ eller utstyr. Sørg for at begroing og spylevatn ikkje renn ut i sjøen.
  - plasser utstyr med begroing i ferskvatn i minst 6 timar

### Kva gjer du?

Les meir om korleis du kan hindre at hamnespy spreiar seg og korleis du melde frå funn på [miljodirektoratet.no](http://miljodirektoratet.no).



### Aktsamheitsplikt

Alle har plikt til å unngå at framande artar spreiar seg. Om du oppdagar hamnespy skal du gjere tiltak for å redusere risikoen for at arten spreiest vidare.