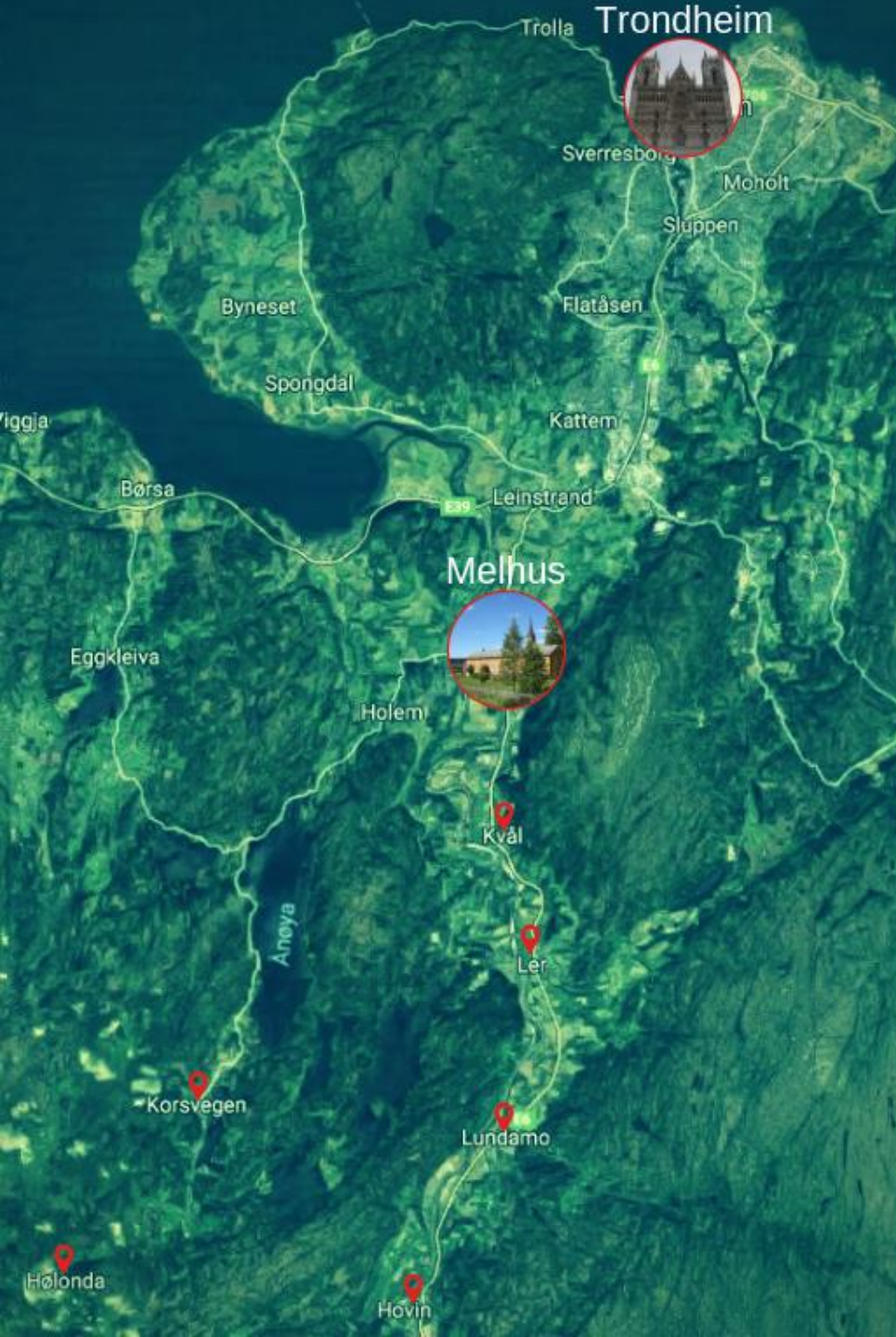




*100 år i eget hjem –
demografi som driver av tjenesteinnovasjon i Melhus*

Trude Wikdahl, kommunalsjef helse og velferd



Melhus – sjette største kommune i Trøndelag, målt i antall innbyggere



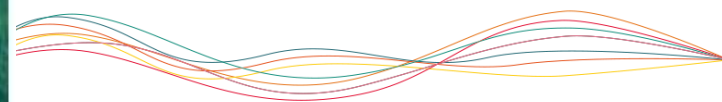
En attraktiv bostedskommune i vekst med 17 000 innbyggere



Behovet for helse- og omsorgstjenester vil øke med 90 % frem mot 2040, dersom vi organiserer og leverer tjenestene på samme måte som i dag



100 år i eget hjem – et omstillingsprosjekt for organisasjonen og innbyggerne



100 år i eget hjem –
aktiv i eget liv

Målet med prosjektet er at
innbyggerne i større grad skal ta
ansvar for eget liv, og dermed
oppleve mer glede og mestring i
hverdagen.

For å opprettholde gode tjenester
også i fremtiden, må vi tenke og
jobbe annerledes.

1. Create Urgency
2. Form a Coalition
3. Create a Vision
4. Communicate the Vision
5. Remove Obstacles
6. Create Short-Term Wins
7. Never let up
8. Cultural changes

Kotter's 8 steps



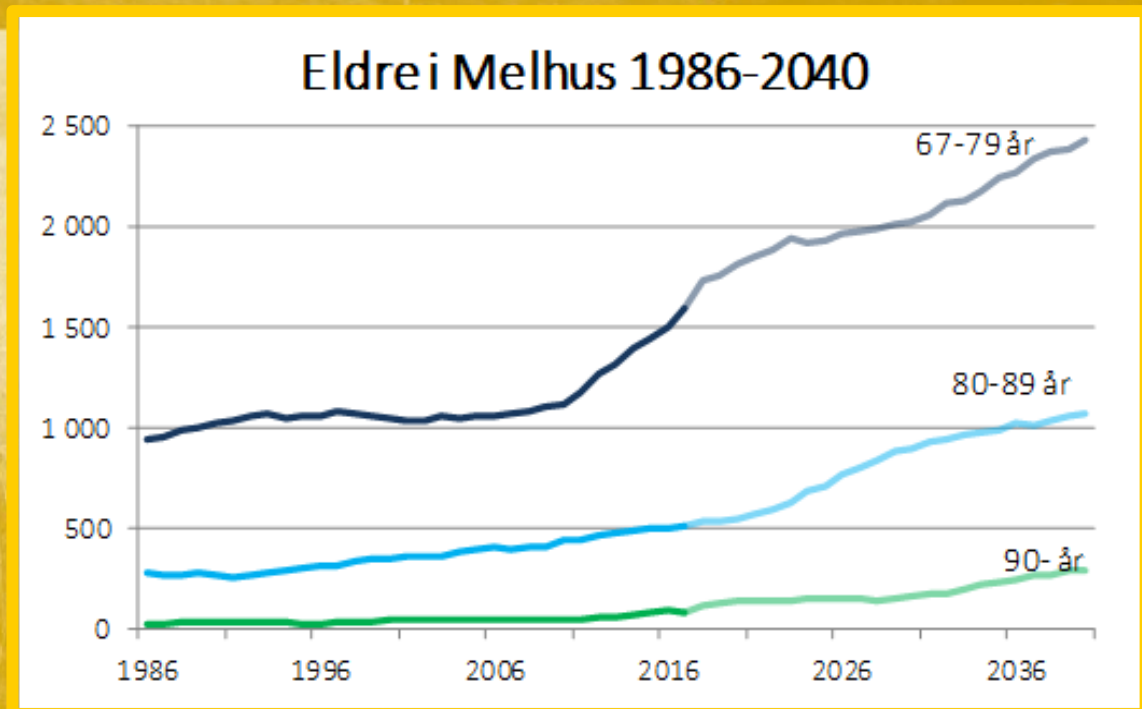
MELHUS
KOMMUNE

100 ÅR
EGGET HJEM

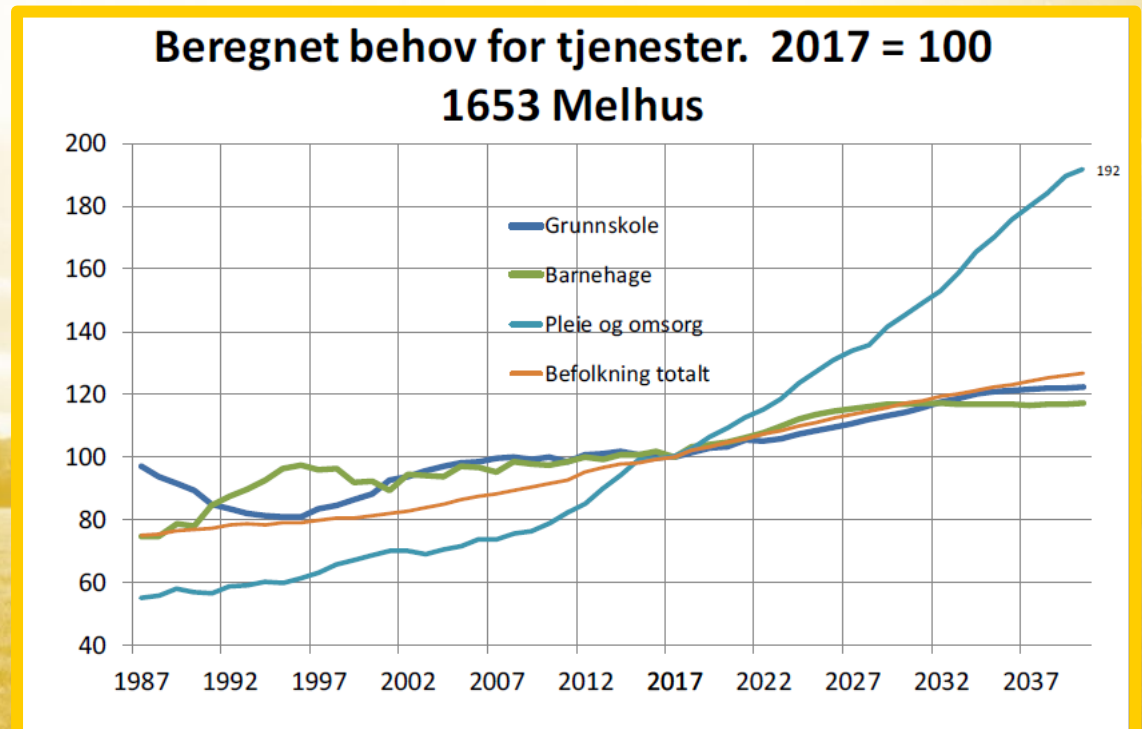
1

Create urgency

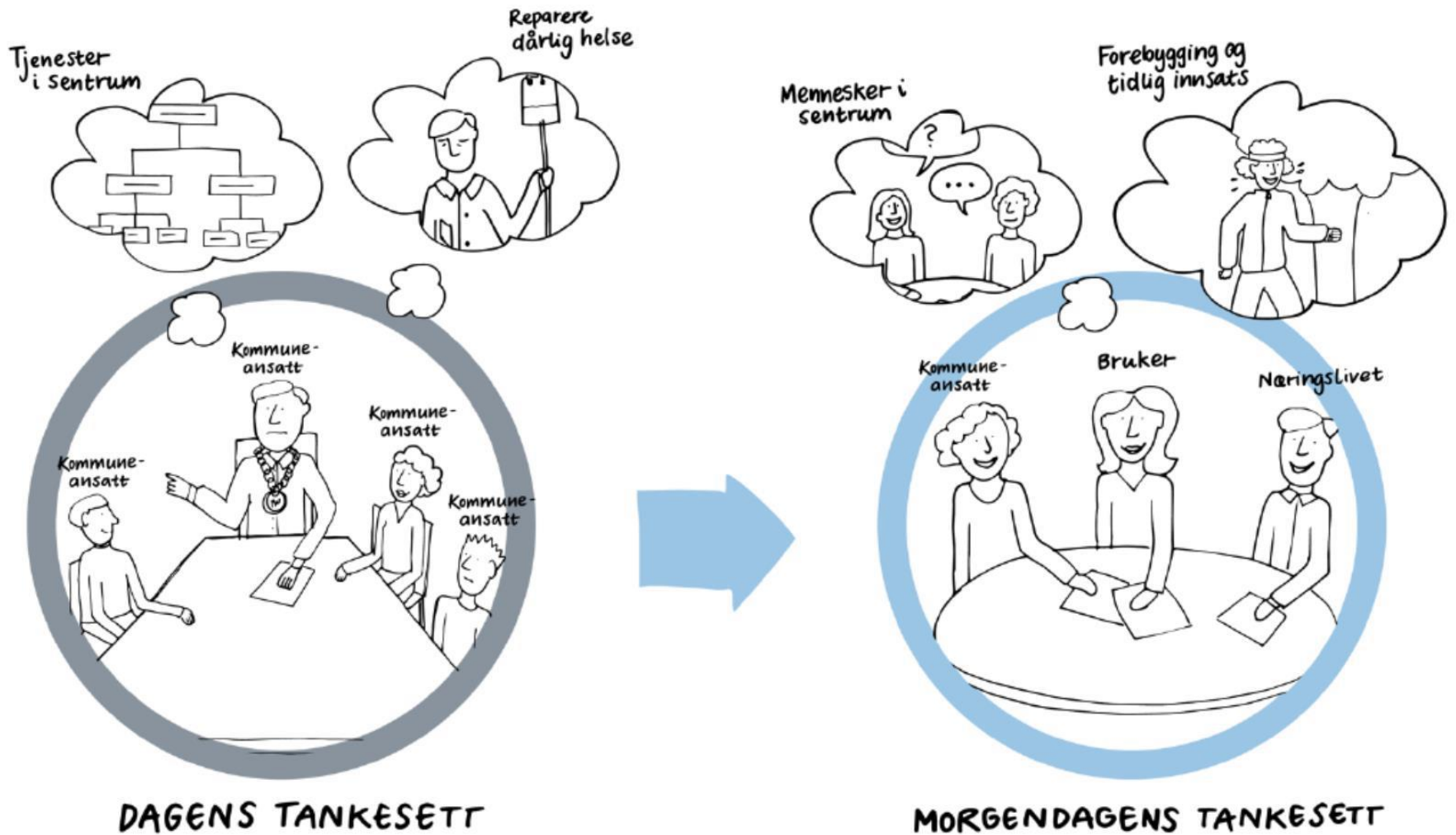
Melhus kommune vil få en sterk økning i antall eldre.



Flere eldre betyr en økning i behovet for pleie- og omsorgstjenester.



Behov for fokusskifte i tjenestene



KS Veikart for tjenesteinnovasjon



MELHUS
KOMMUNE

100 ÅR
I EGET HJEM

2

Form a coalition



Ledelse av kommunale helse- og omsorgstjenester har blitt mer krevende

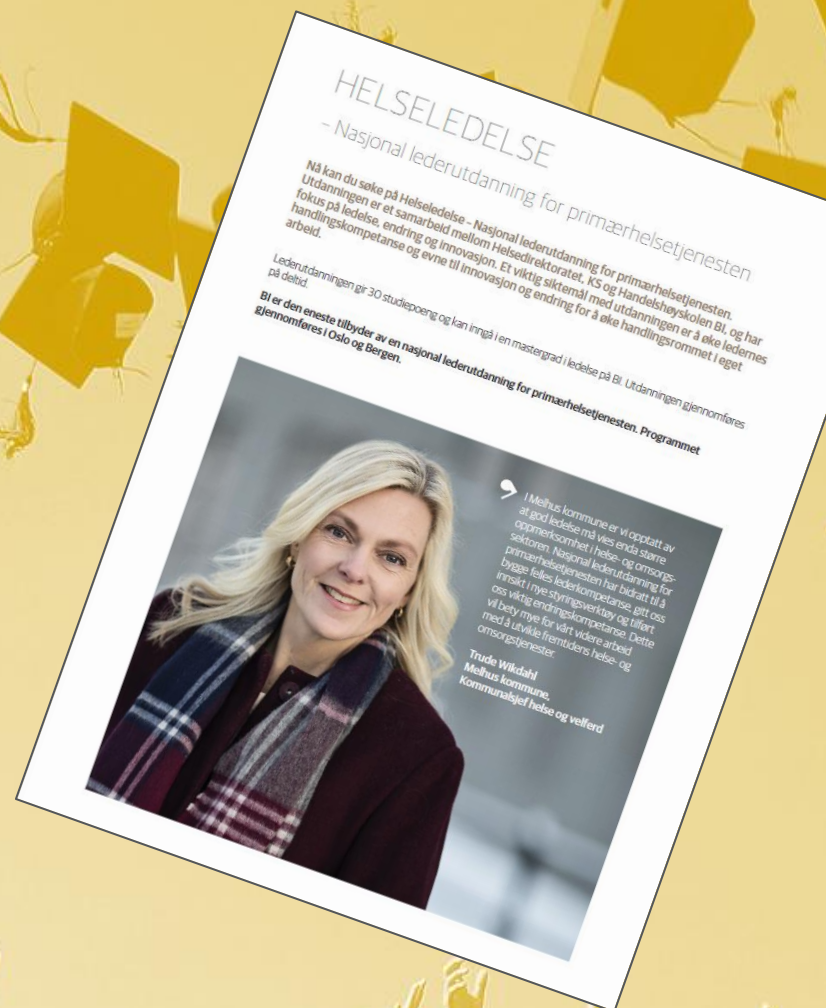
Noen utfordringer sektoren står overfor:

- Nye behandlingsmåter
- Kortere liggetid i spesialisthelsetjenesten
- Demografisk utvikling med flere eldre
- Nye pasientgrupper
- Økende krav til kompetanse og digital innovasjon



Dette krever kompetanse innen innovasjon og endring

- >20 ledere fra Melhus har deltatt på Nasjonal lederutdanning for primærhelsetjenesten.
- Utdanningen har bidratt til å bygge felles lederkompetanse, gitt oss innsikt i nye styringsverktøy og tilført oss viktig endringskompetanse.
- Dette er viktig for vårt videre arbeid med å utvikle fremtidens helse- og omsorgstjenester og for å bygge en kultur for organisasjonslæring.



»

«Jeg opplever at mine medarbeidere erkjenner behovet for endring, og er villige til å være med og prøve og feile»

Grethe, leder korttidsavdeling

«Gjennom skriving av prosjektoppgaven lærte vi at dersom vi skal endre ansattes holdninger, må vi først endre våre handlinger»

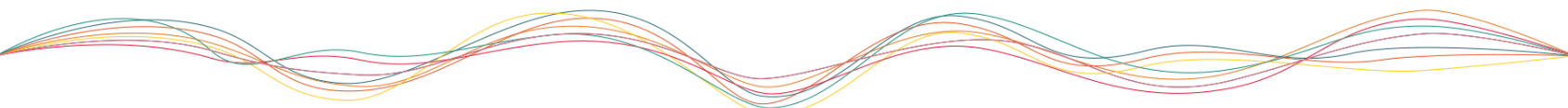
Marit, leder hjemmetjeneste

«Vårt prosjekt startet som en småskrittsforbedring og endte opp som en tjenesteinnovasjon»

Rita, leder sykehjem

«Det er ikke alltid de store tingene som skal til, men ledere må vise retning og invitere med seg medarbeidere og brukere på forbedringene»

Ingrid, leder institusjon



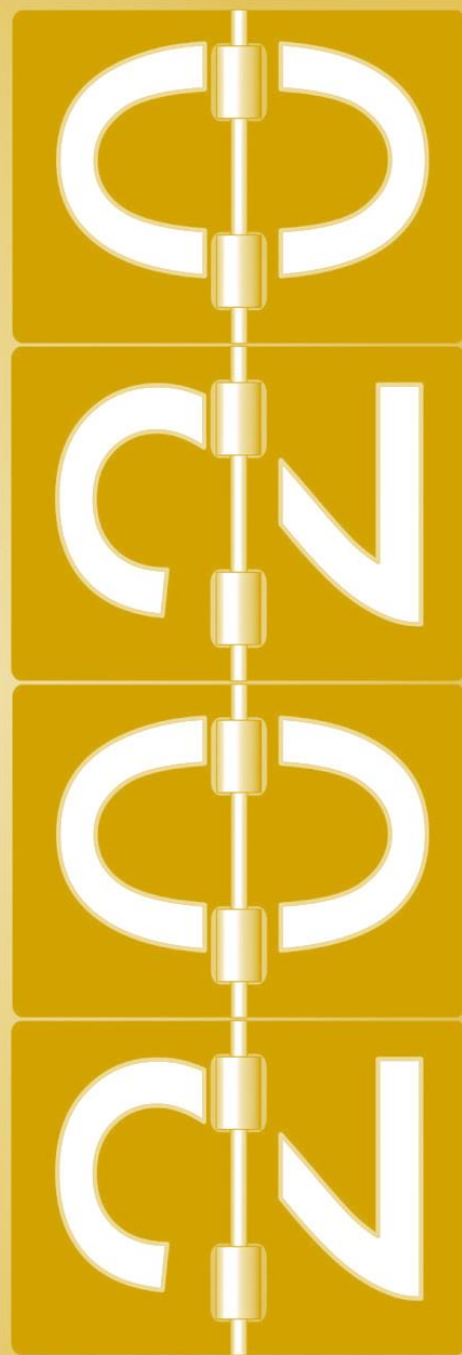


MELHUS
KOMMUNE

100 ÅR
I EGGET HJEM

3

Create a vision



Visjon

Hundre år i eget hjem
– aktiv i eget liv

”

Melhus kommune skal være en mestringsorientert organisasjon som jobber etter et forebyggende og rehabiliterende tanke sett

”





MELHUS
KOMMUNE

100 ÅR
I EGET HJEM

4

Communicate the vision

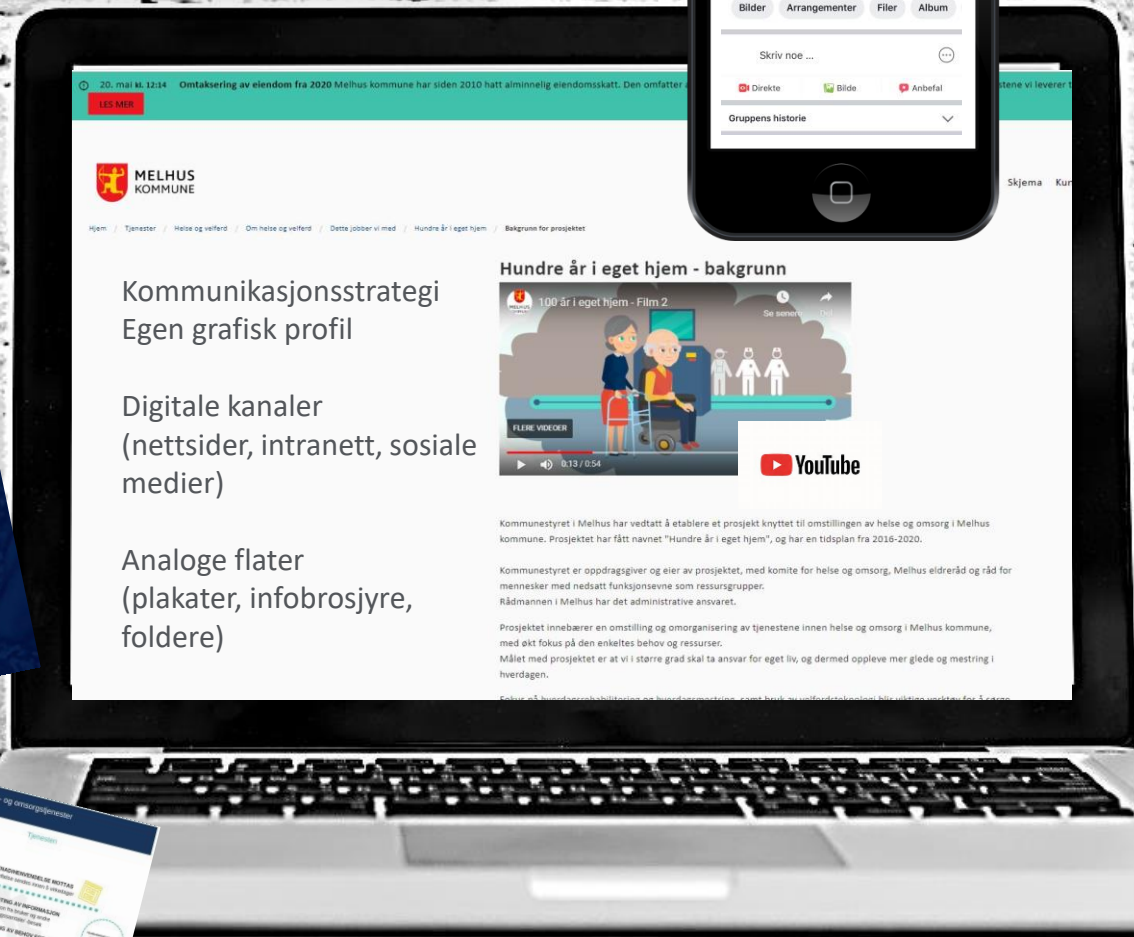


Betydningen av god kommunikasjon

”

God og helhetlig kommunikasjon skal bidra til kunnskap, trygghet og aksept for prosjektet både hos innbyggerne og kommunens ansatte





Kommunikasjonsstrategi Egen grafisk profil

Digitale kanaler
(nettsider, intranett, sosiale medier)

Analoge flater
(plakater, infobrosjyre, foldere)



Kommunestyret i Melhus har vedtatt å etablere et prosjekt knyttet til omstillingen av helse og omsorg i Melhus kommune. Prosjektet har fått navnet "Hundre år i eget hjem", og har en tidsplan fra 2016-2020.

Kommunestyret er oppdragsgiver og eier av prosjektet, med komite for helse og omsorg, Melhus eldreråd og råd for mennesker med nedsatt funksjonsevne som ressursgrupper. Rådmannen i Melhus har det administrative ansvaret.

Prosjektet innebærer en omstilling og omorganisering av tjenestene innen helse og omsorg i Melhus kommune, med økt fokus på den enkeltes behov og ressurser. Målet med prosjektet er at vi i større grad skal ta ansvar for eget liv, og dermed oppleve mer glede og mestring i hverdagen.

Hvordan kommuniserer vi?



Overvåke
Problemer
Omorganisering
Krav
Kritikk



Våke over
Muligheter
Omstilling
Forbedring
Mening



Ord påvirker oss mye mer enn vi tror

Linda Lai



MELHUS
KOMMUNE

100 ÅR
I EGET HJEM

5

Remove obstacles

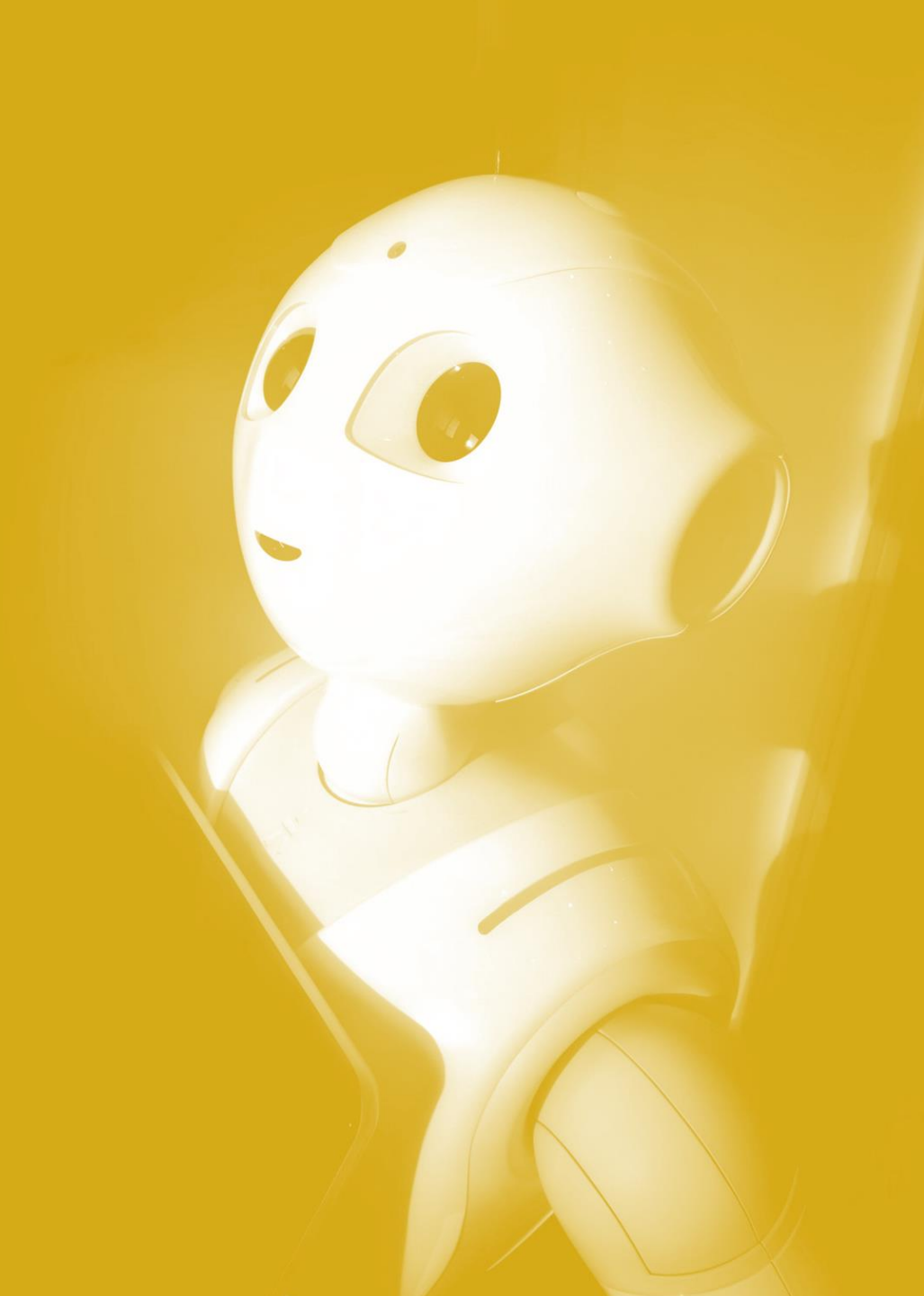


Endringsledelse og ny teknologi



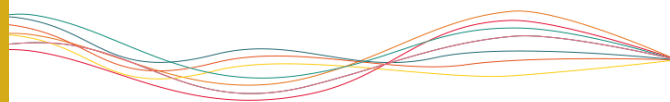
vs.





”

Skal robotene passe
på oss i fremtiden?





MELHUS
KOMMUNE

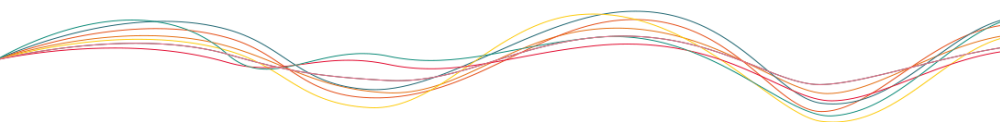
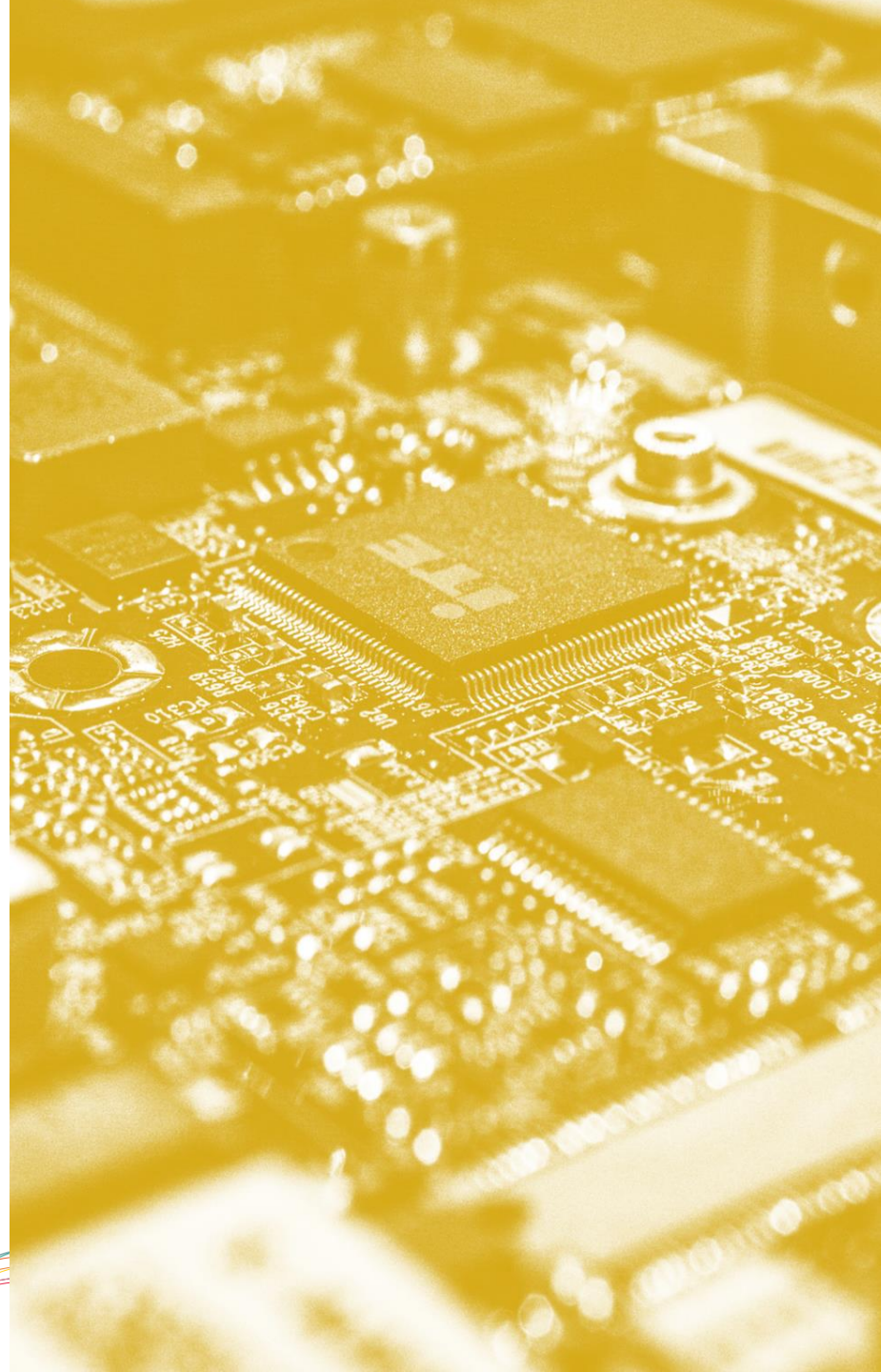
100 ÅR
EGET HJEM

6

Create short-term wins

Samarbeid

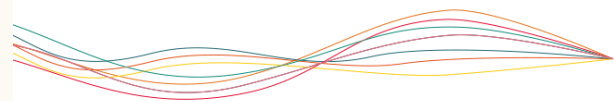
- Nasjonalt velferdsteknologiprogram.
- Aktivt samarbeid med andre kommuner i regionen (Trøndelagsløftet).
- Aktiv innovasjonspartner opp mot det offentlige og private.





”

Teknologi som kan
anskaffes av alle





Teknologi i Melhus

- ✓ Elektronisk medisineringsstøtte
- ✓ Min Memoria
- ✓ Smarthelp
- ✓ Nyby
- ✓ Barsel-app
- ✓ Sykesignalanlegg/pasientvarslingsanlegg
- ✓ Digitale trygghetsalarmer
- ✓ Elektronisk dørlås (E-lås)
- ✓ Responstjenester
- ✓ Digitalt tilsyn





MELHUS
KOMMUNE

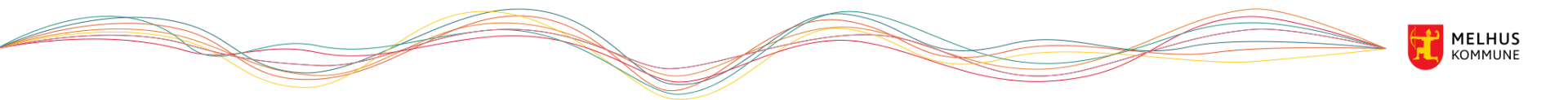
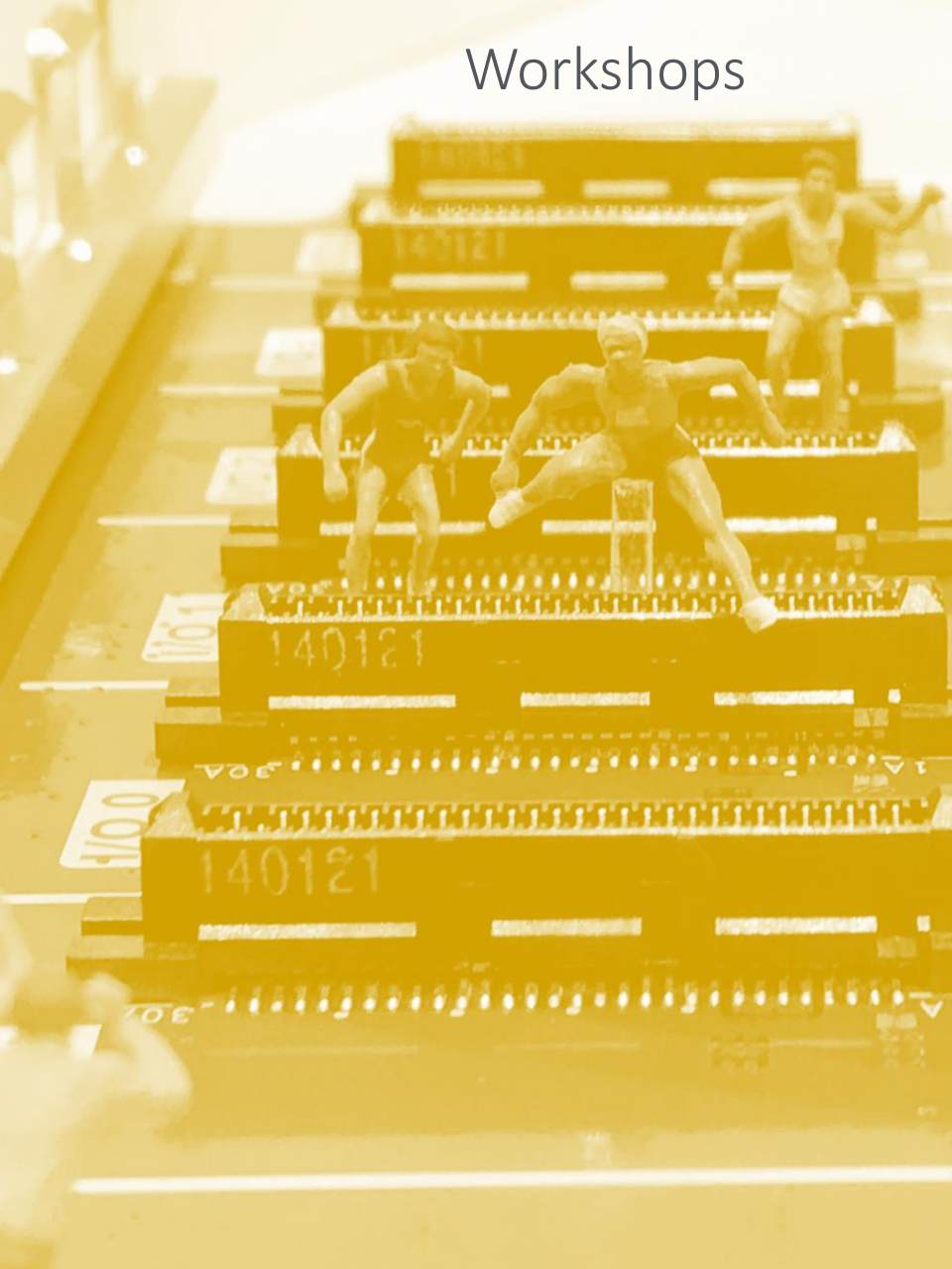
100 ÅR
I EGET HJEM

7

Never let up



Workshops





MELHUS
KOMMUNE

100 ÅR
I EGET HJEM

8

Cultural changes



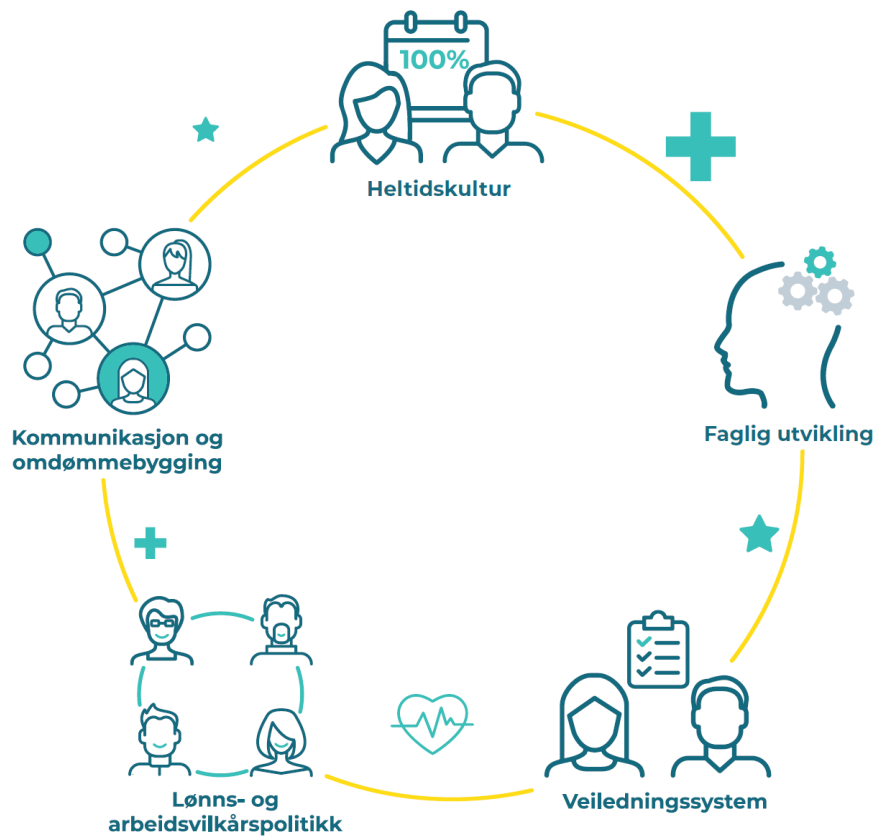
**INTERKOMMUNALT
REKRUTTERINGSPROSJEKT
HELSE**

MELHUS, SKAUN & MIDTRE GAULDAL

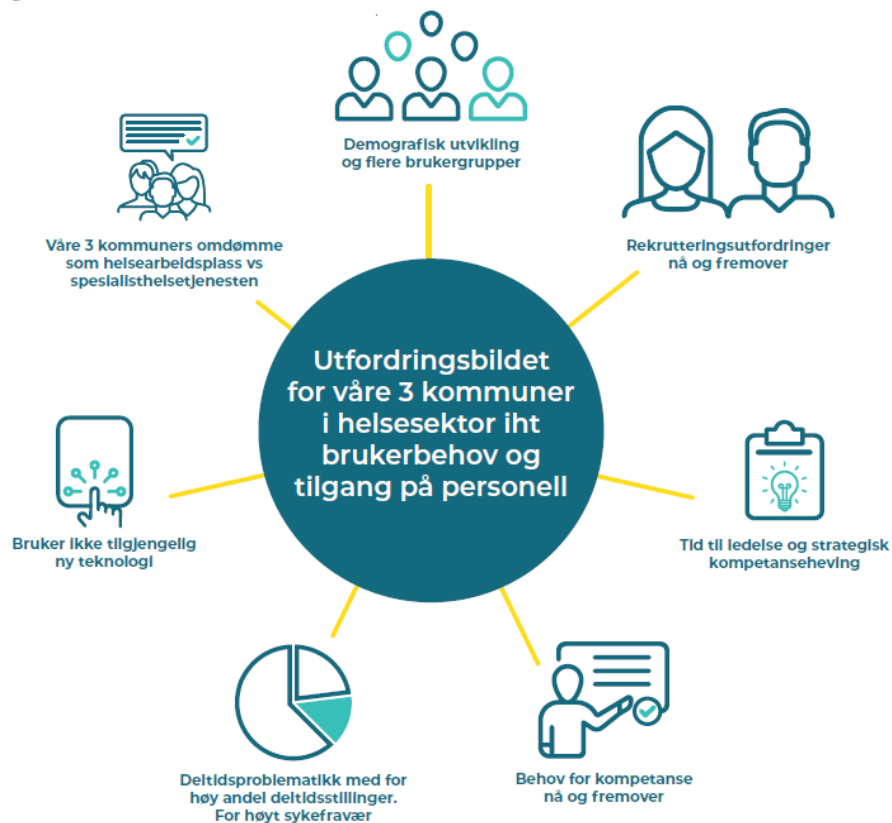
Rekruttere og beholde helsepersonell

Hva, hvorfor og hvordan skal vi gjøre dette sammen

Hva er vårt fokus



Hvorfor gjør vi dette



Hvordan skal vi sammen videreutvikle oss

Fokus på kvalitet, kontinuitet, kapasitet, kompetanse og kontaktreduksjon



KVALITET I TJENESTEN

- Forutsigbarhet
- God kjennskap
- Kontinuitet
- Medvirkning
- Sikkerhet
- Ro



ARBEIDSMILJØ I FOKUS

- Trivsel
- Mindre sykefravær
- Forutsigbar arbeidstid
- Fordele belastninger
- Lønn å leve av
- Likevekt familie og jobb



EFFEKTIVITET SOM RESULTAT

- Tid til opplæring og veiledning
- Videreutvikle læringsmiljø
- Tid til ledelse
- Engasjerte, involverte arbeidere
- Fokus på å beholde ansatte
- Forsterket omdømme

Vi ønsker å utvikle framtidens helse- og omsorgstjenester i samarbeid med FoU-partnerne som bistår oss i prosjektet



Har du spørsmål?

[Hundre år i eget hjem - Melhus kommune](#)

Eller kontakt:

Trude Wikdahl

trude.wikdahl@melhus.kommune.no



MELHUS
KOMMUNE

