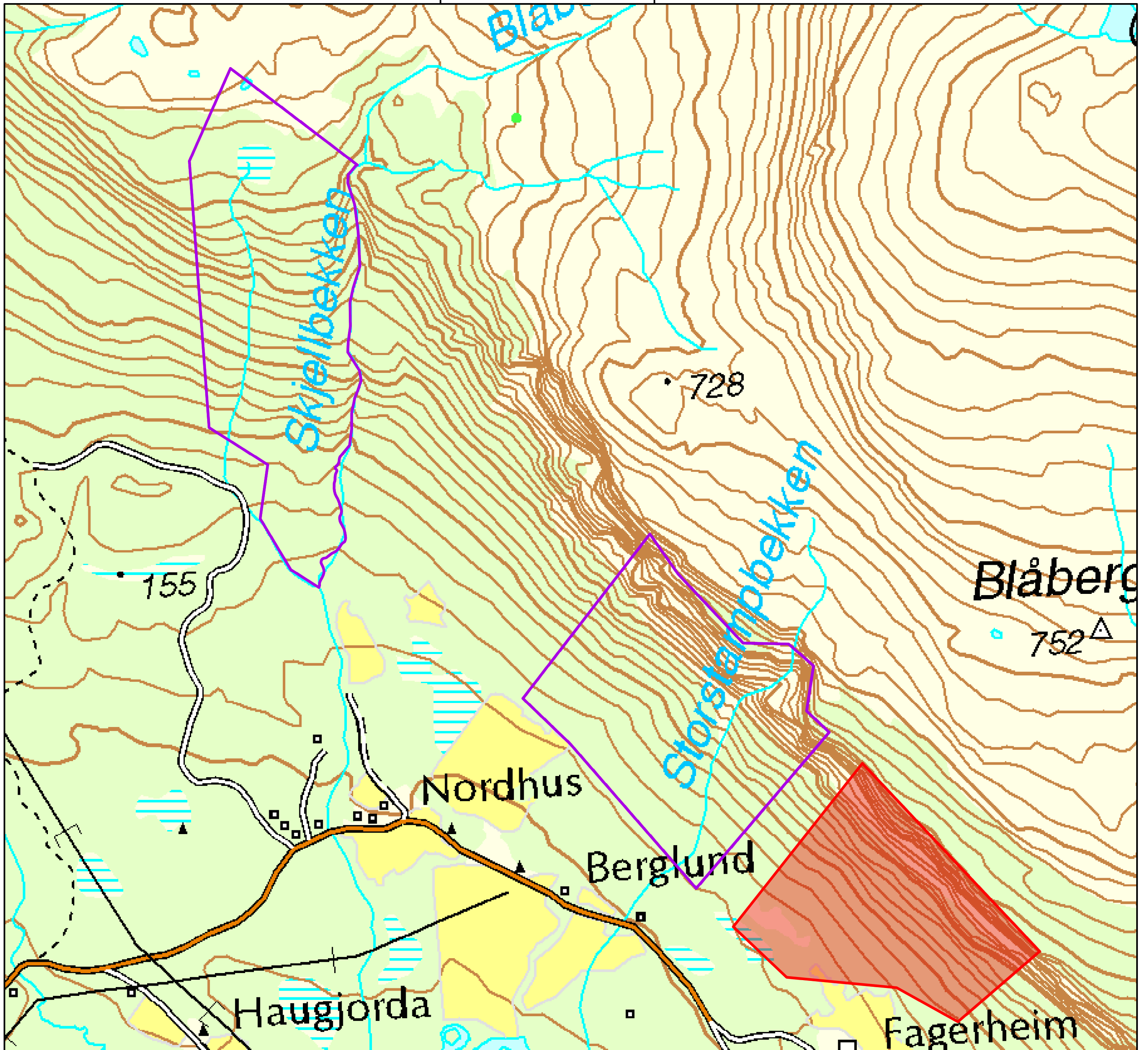


Oppstartmelding



Oppstartmelding utvidelsesforslag **Blåberget** naturreservat / Geavstoaiivvi luonddumeahcci

Bardu kommune
255 daa

Kartgrunnlag: N5 og N50

Tillatelse: Norge digitalt



Utarbeidet av Fylkesmannen i Troms
og Finnmark i mars 2019

Målestokk 1:7 500

0 150 300 600 meter



Tegnforklaring

-  Blåberget - utvidelse
-  Grense etablert naturres.

