

# HOLM FERGEKAI

Oppmåling av sjøbunnen ved Holm Fergekai, ble utført 07.05.2020.

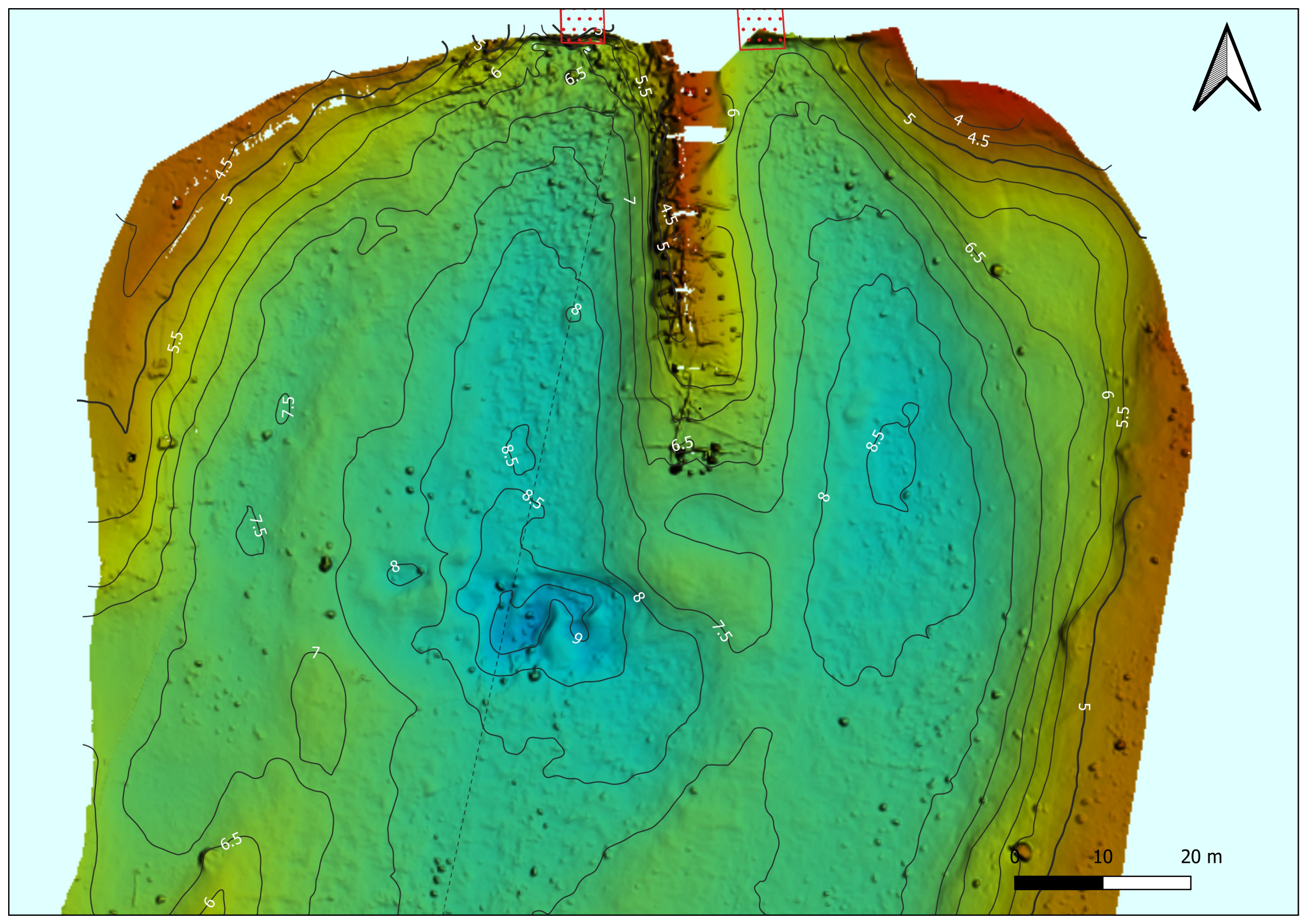
Tilstede var Marius Nilsen, Ørjan Odden Edvartsen. Formålet med oppmålingen var kartlegging av dybder i fergebåsen.

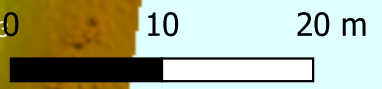
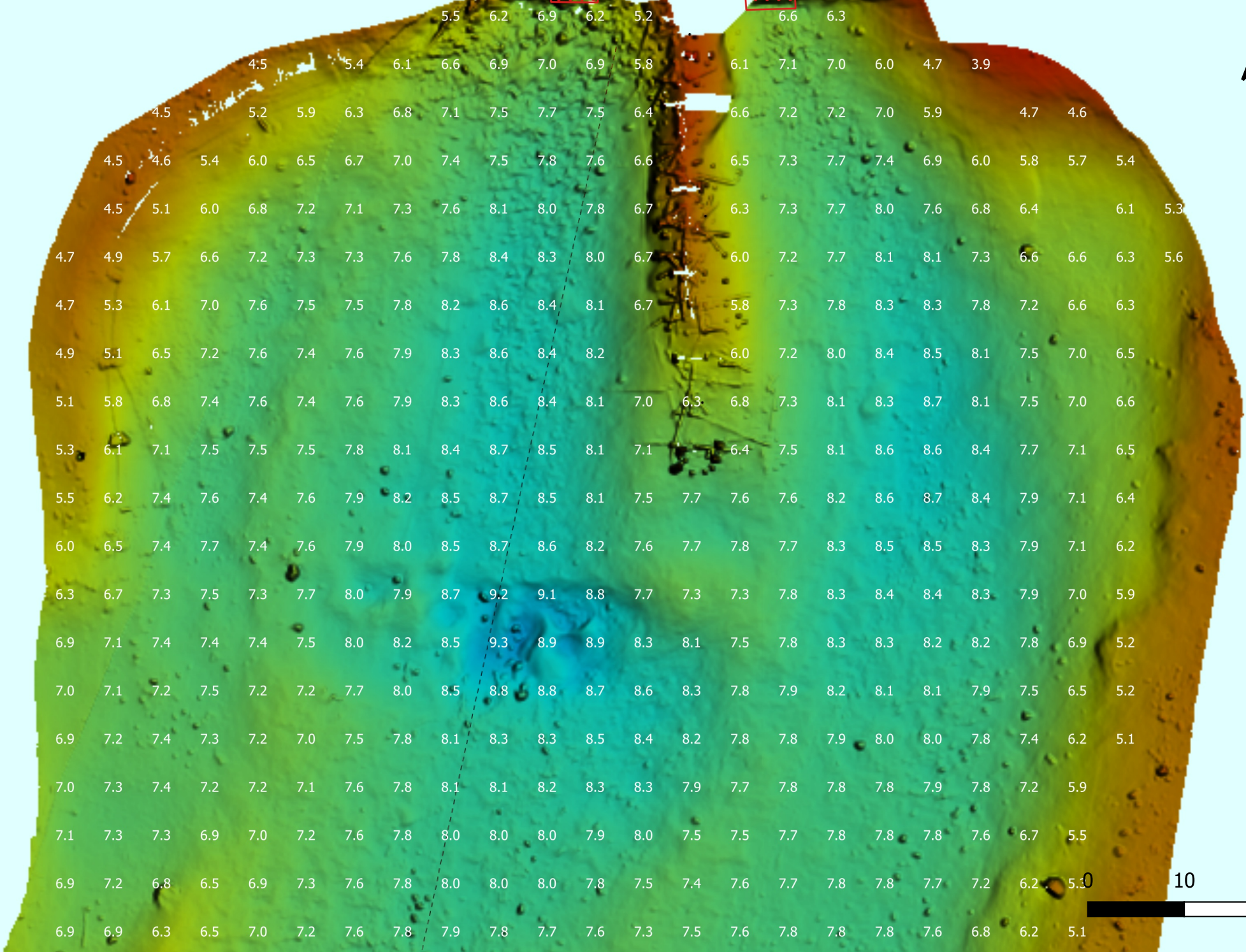
Utstyr som ble benyttet under oppdraget var Mulistråle ECHO lodd av typen Teledyne T50P, med EIVA Naviscan programvare for bunnkartlegging. For posisjonering og korreksjon av bevegelse i målebåt ble det benyttet Applanix POS MV. For korreksjon av GPS posisjon benyttes RTK fix løsning med data fra Kartverkets korreksjon tjeneste, CPOS.

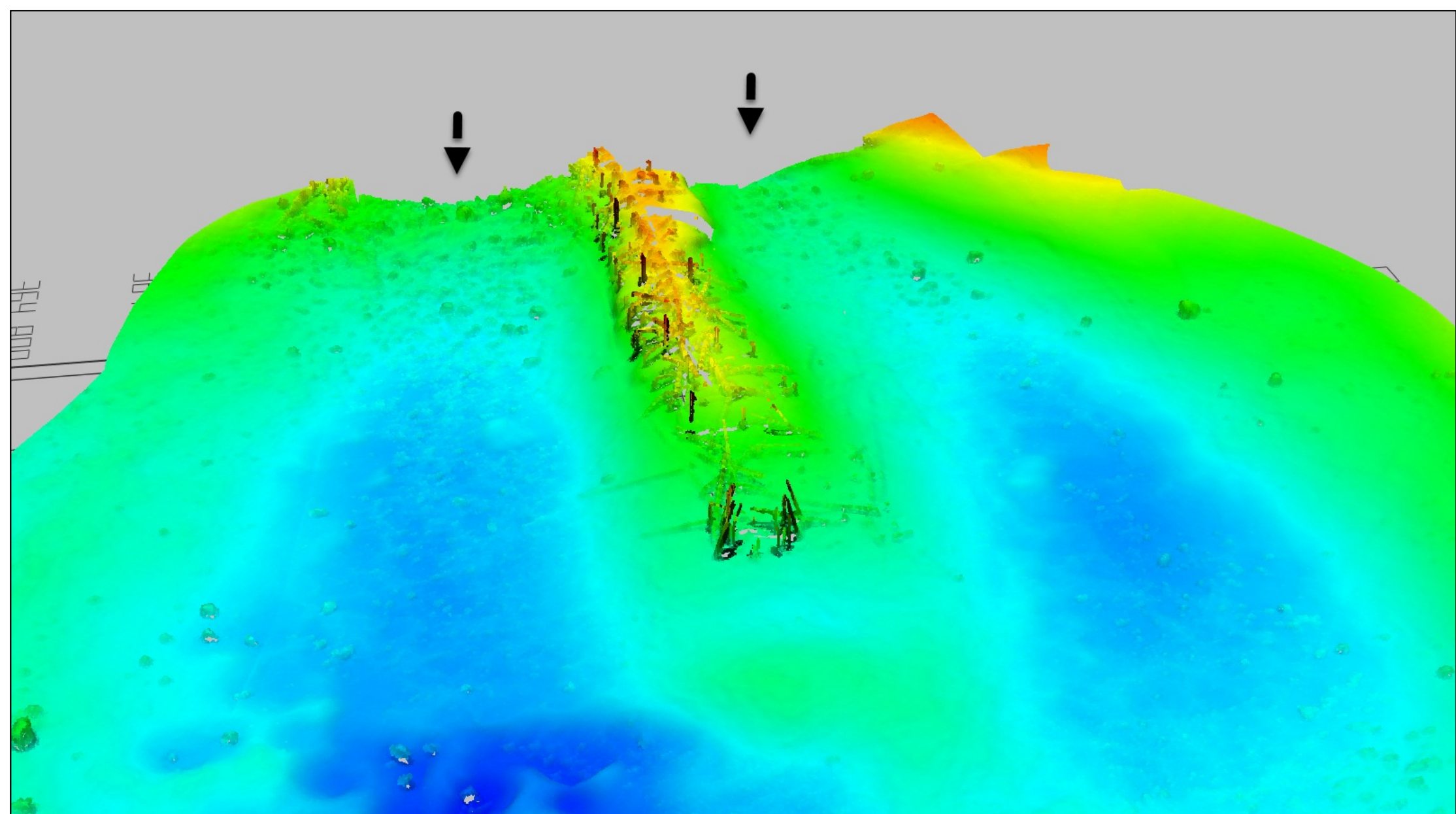
Leverte data er i kotekart og xyz punktsky.

Alle data er målt inn i EUREF89 UTM 33 og høyden korrigeret til NN2000 (Middelvannstand).

Marius Nilsen







Holm fergekai

3D visning av dybder inn mot ferjebro



Fergebroer hentet fra "Norge i bilder" og er derfor estimat

