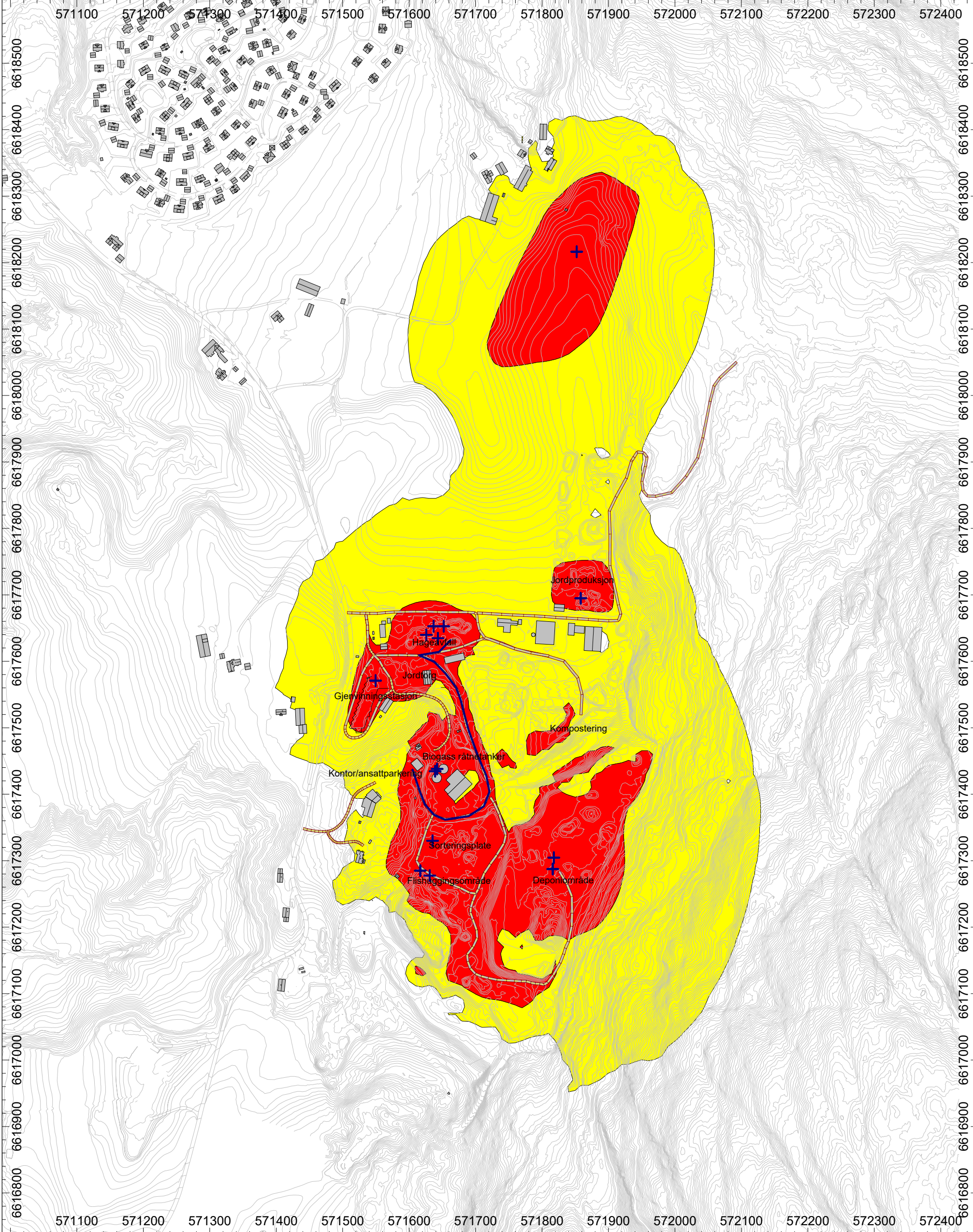
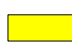



Vedlegg H



Industristøy, Lindum AS

Beregnet Lden i 4 meter høyde over dagens terreng. Ordinær driftssituasjon.

 > 55.0 dB Lden
 > 65.0 dB Lden



Utført av : Halvor Berulfsen

Utført for: Lindum AS

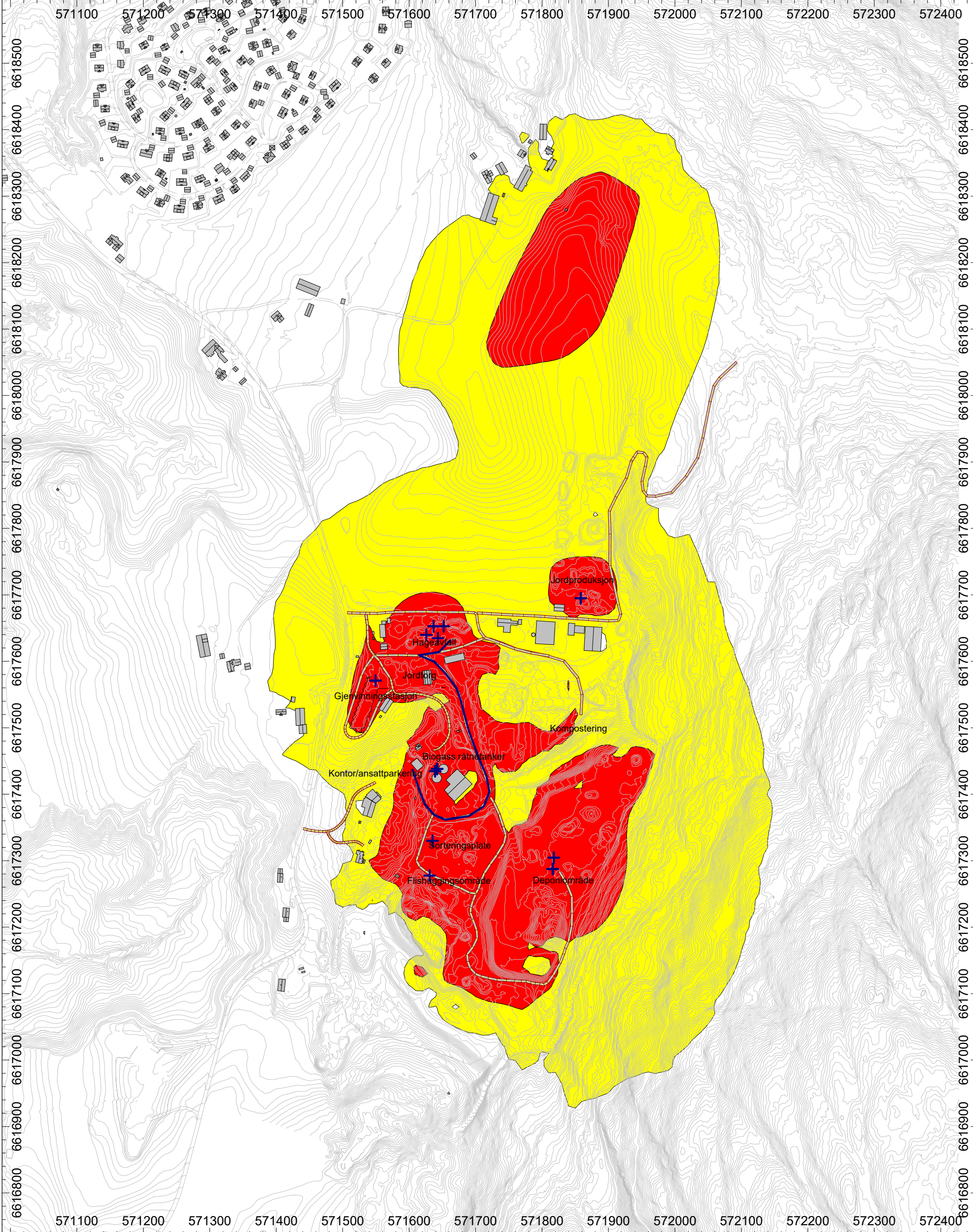
Rev. nr: 1

Målestokk: 1:5500 (A3)

Dato: 19.12.2019

 **asplan viak**

Vedlegg I



Industristøy, Lindum AS

Beregnet Lden i 4 meter høyde over dagens terreng. Ordinær drift pluss overtidsdrift i kveldsperioden

- > 55.0 dB Lden
- > 65.0 dB Lden



Utført av : Halvor Berulfsen

Utført for: Lindum AS

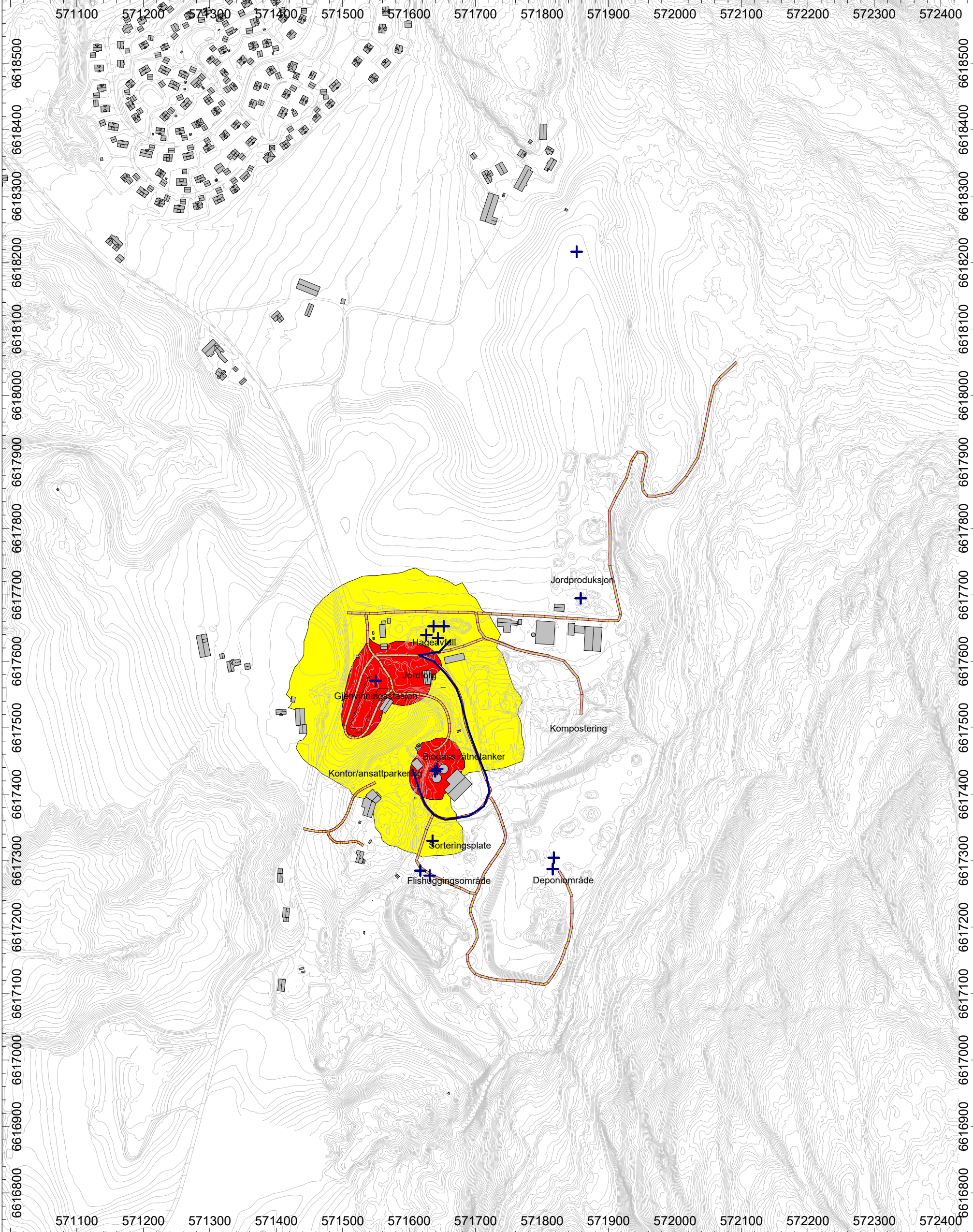
Rev. nr: 1

Målestokk: 1:5500 (A3)

Dato: 19.12.2019

asplan viak

Vedlegg J



Industriestøy, Lindum AS

Beregnet Leving i 4 meter høyde over dagens terreng. Ordinær driftsituasjon.

- > 50.0 dB Leving
- > 60.0 dB Leving



Utført av : Halvor Berulfsen

Utført for: Lindum AS

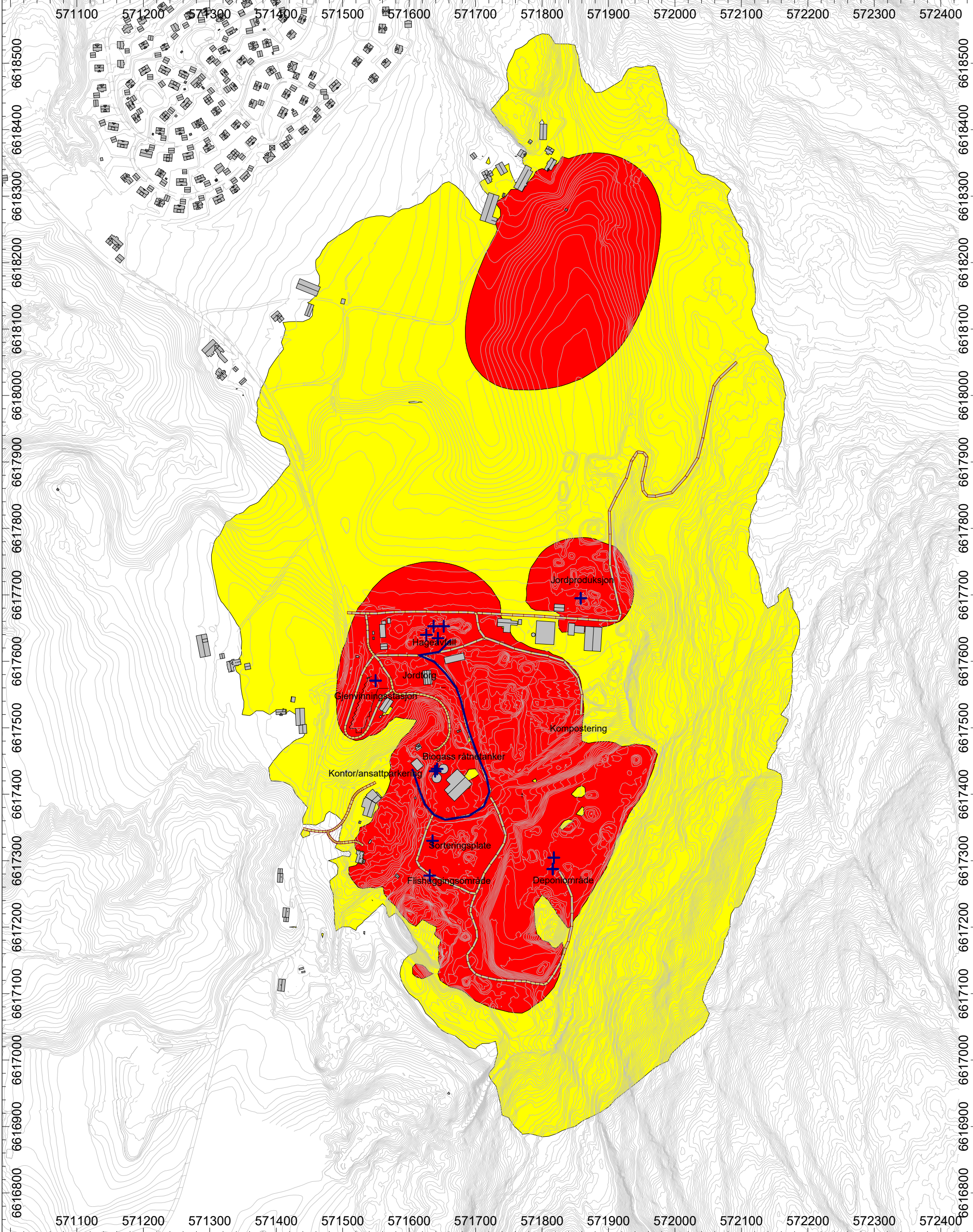
Rev. nr: 1

Målestokk: 1:5500 (A3)

Dato: 19.12.2019



Vedlegg K



Industristøy, Lindum AS

Beregnet Leving i 4 meter høyde over dagens terreng. Ordinær drift pluss overtidsdrift i kveldsperioden

- > 50.0 dB Leving
- > 60.0 dB Leving



Utført av : Halvor Berulfsen

Utført for: Lindum AS

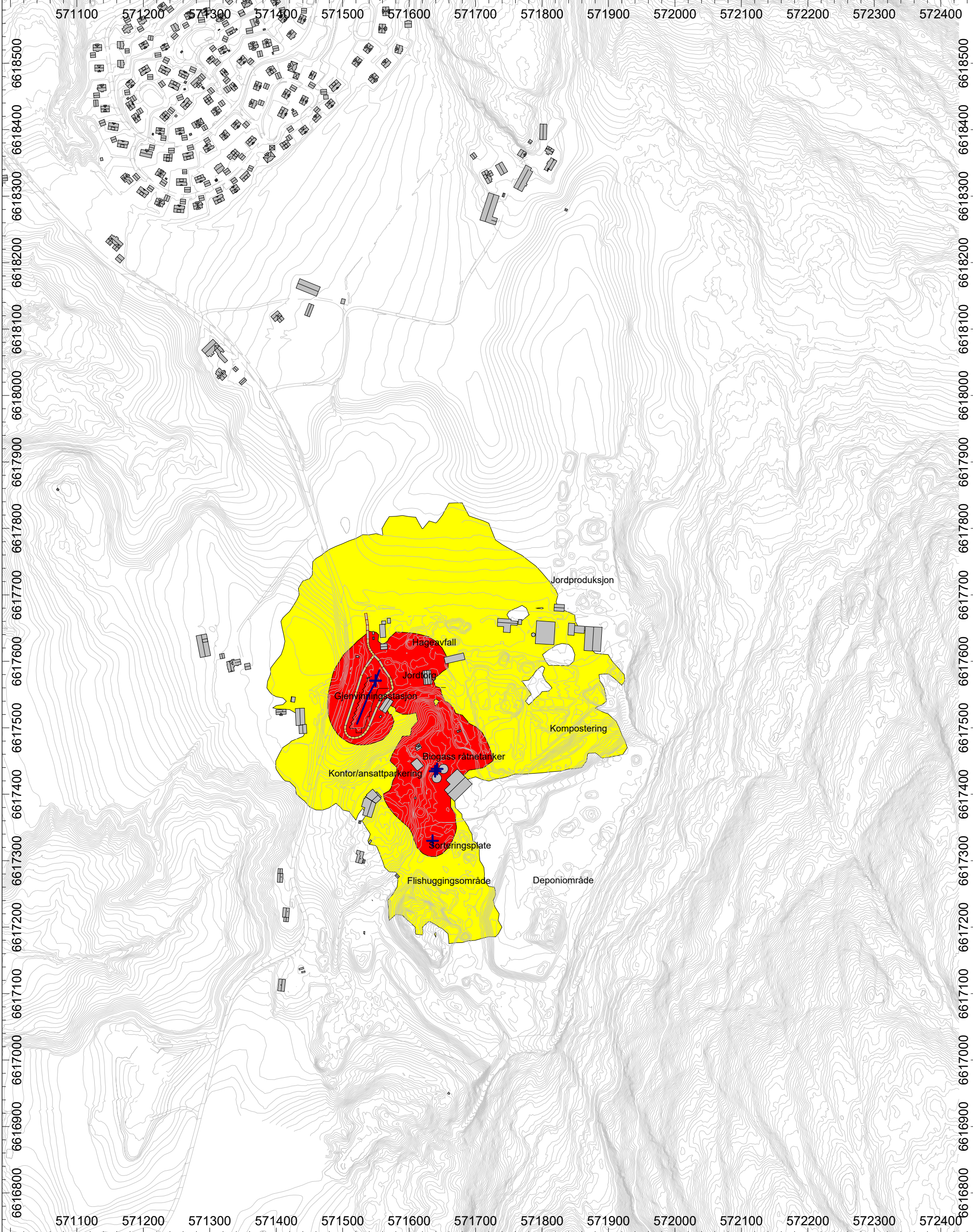
Rev. nr: 1

Målestokk: 1:5500 (A3)

Dato: 19.12.2019



Vedlegg L



Industristøy, Lindum AS

Beregnet Lden i 4 meter høyde over dagens terreng på lørdager. Ordinær driftsituasjon.

- > 50.0 dB Lden
- > 60.0 dB Lden



Utført av : Halvor Berulfsen

Utført for: Lindum AS

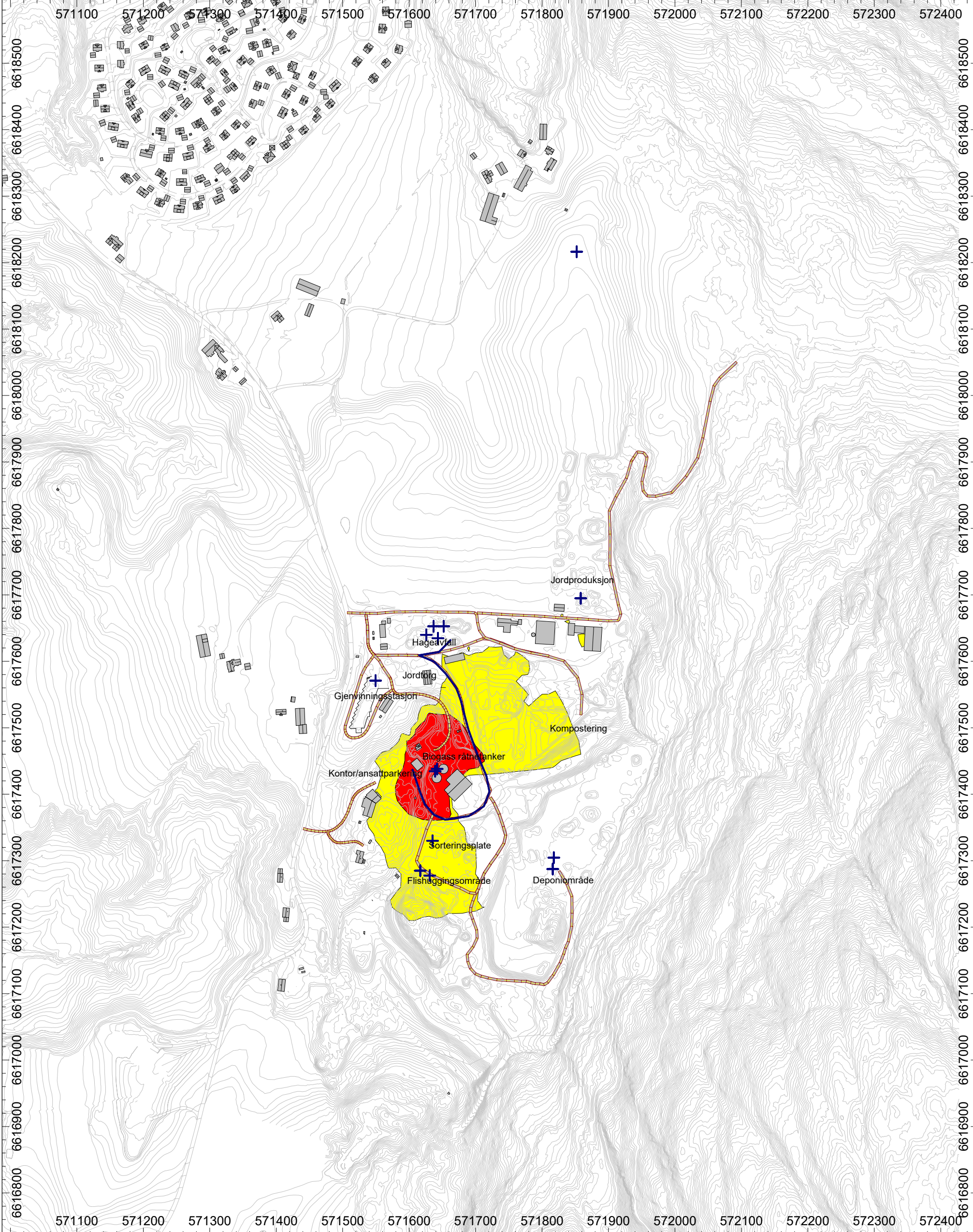
Rev. nr: 1

Målestokk: 1:5500 (A3)

Dato: 19.12.2019



Vedlegg M



Industriestøy, Lindum AS

Beregnet Lnight i 4 meter høyde over dagens terreng. Ordinær driftssituasjon.

- > 45.0 dB Lnight
- > 55.0 dB Lnight



Utført av : Halvor Berulfsen

Utført for: Lindum AS

Rev. nr: 1

Målestokk: 1:5500 (A3)

Dato: 19.12.2019

