



NAV Kristiansand Introduksjonsavdelingen

Lov om introduksjonsordning og norskopplæring for nyankomne innvandrere

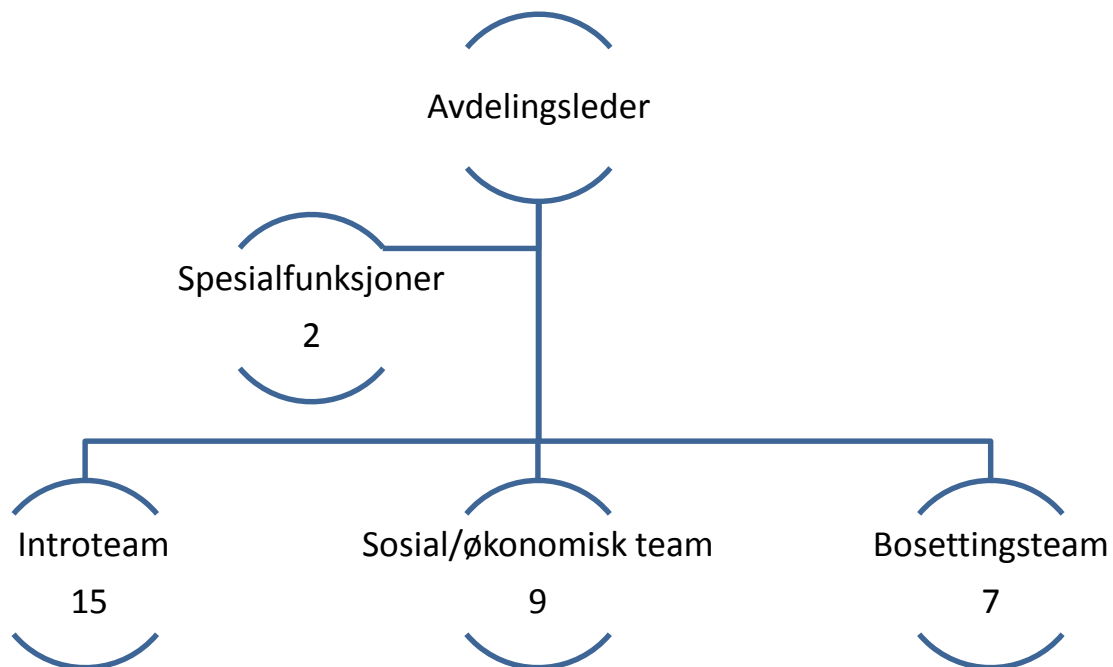
§1 Formålet med denne loven er å styrke nyankomne innvandreres mulighet for deltakelse i yrkes- og samfunnslivet, og deres økonomiske selvstendighet

Loven trådte i kraft 4. juli 2003

Milepel i integreringsarbeidet i Norge



Introduksjonsavdelingenavdelingen



Integreringsmottak



- Kort tid etter ankomst i mottak starter flyktningen i et heltids opplegg som tar sikte på hurtig og god integrering.
- 8 ukers rullerende program
- Løpende opptak
- Norskopplæring
- Praksis i bedrift

Fra integreringsmottak til introduksjonsprogram



- Bosetting i kommune forberedes mens flyktningen er i full gang med kvalifisering og arbeidstrening
- Selvboetting mulig
- Bosetting i nærmiljøet. 190 i Kristiansand.
Ytterligere 215 i K7
- 180 plasser i IM.
- Beregnet botid 3-4 måneder

Vår viktigste samarbeidspartner i Introprogrammet



Norskopplæring er det viktigste elementet

Arbeidstrening i introduksjonsprogrammet

- Norsk i arbeid - norskopplæring
- Verkstedgruppe
- Renholdsgruppe
- Tekstilgruppe
- kantinegruppe
- Praksisklasser
- 2 dager i bedrift – 3 dager på skole
- Arbeidstrening som NAV-tiltak (5 dager per uke)



Nasjonale føringer



- Arbeidsretting av introduksjonsprogrammet
- Økende krav til utdanning

Nøkkelen til et godt introprogram ligger i skjæringspunktet mellom

- nærhet til arbeidslivet
- relevant utdanning på riktig nivå.

Programslutt



- Etter endt program evalueres resultatet ut fra hvor mange som fortsetter i jobb eller utdanning
 - Siste exitmåling: 37 %
 - Siste måling 1 år etter exit: 69 %

Svært mange avslutter programmet med et arbeidsrettet tiltak i NAV

- Arbeidstrening
- Tilrettelagte kurs

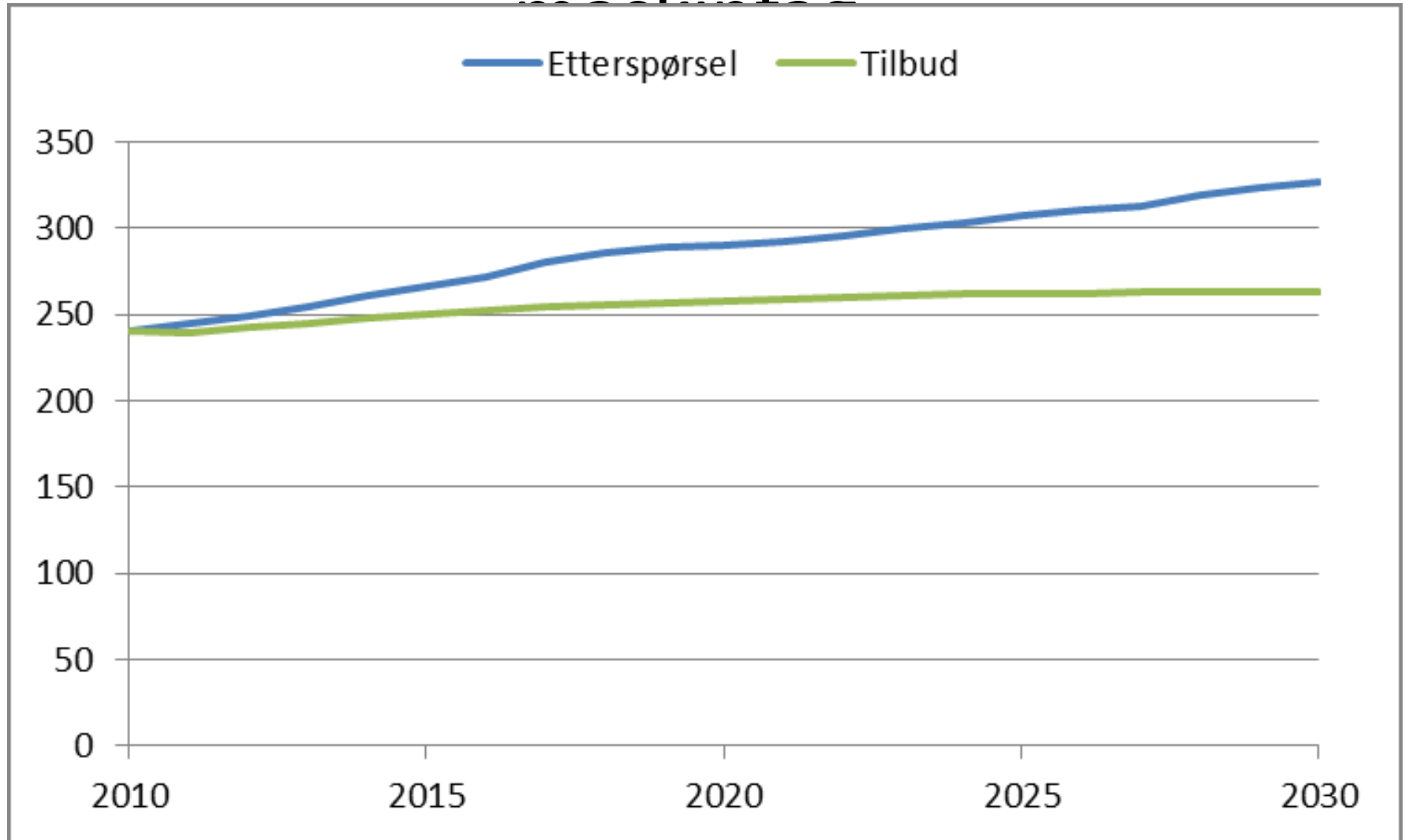
Fremtidens arbeidsmarked: 2016 - 2040

- 53% av alle svenske eller norske arbeidstakere arbeider i yrker som kan være automatisert i løpet av de nærmeste 20 årene.
- Detaljvarehandel, industri, transport, kundetjenester er alle bransjer som sysselsetter mange i Norge og Sverige
- Automatiseringen vil også gjelde for ansatte funksjonærer osv.

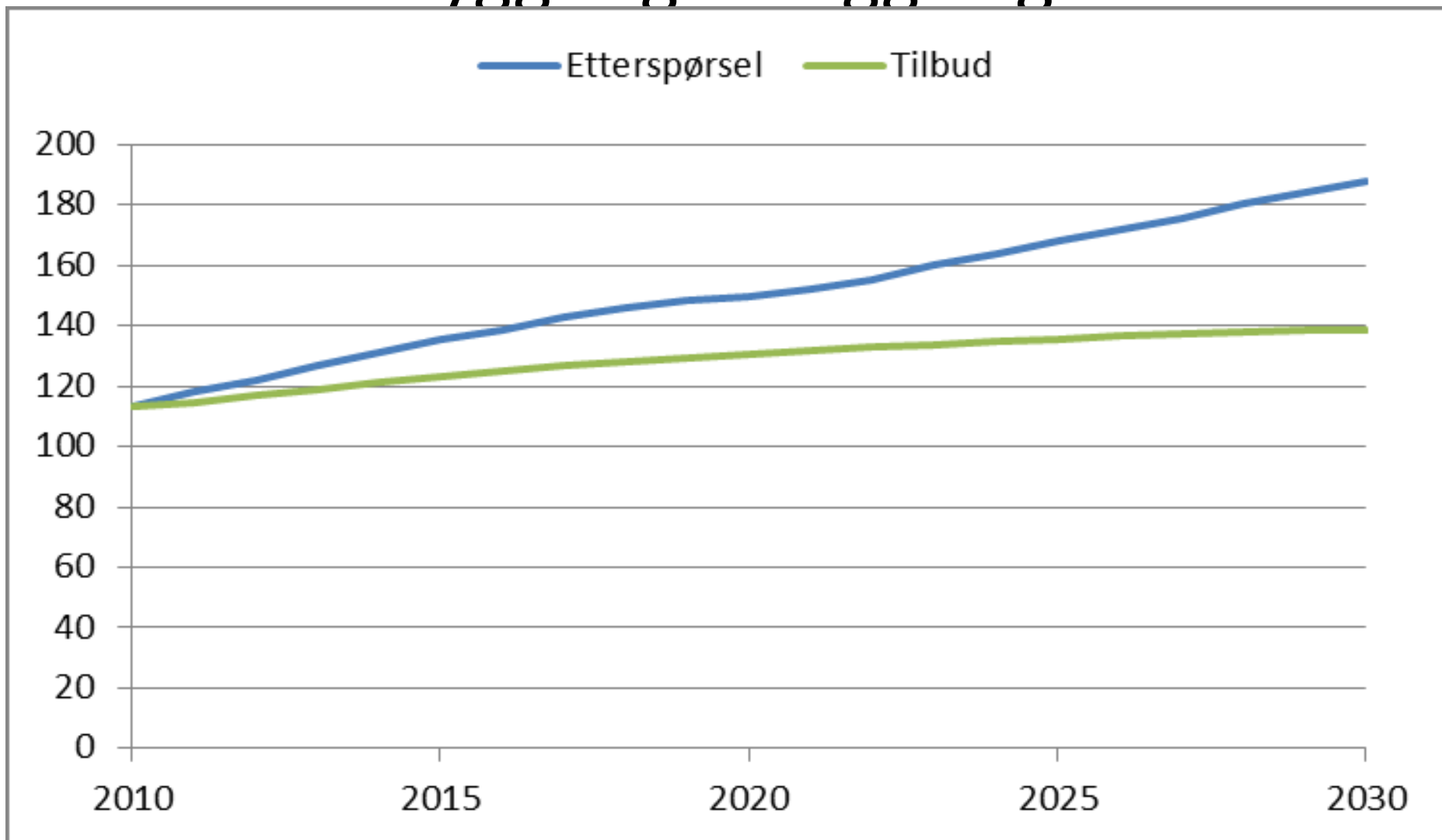
– Kilde: Reforminstituttet

Elektrofag, mekaniske fag og

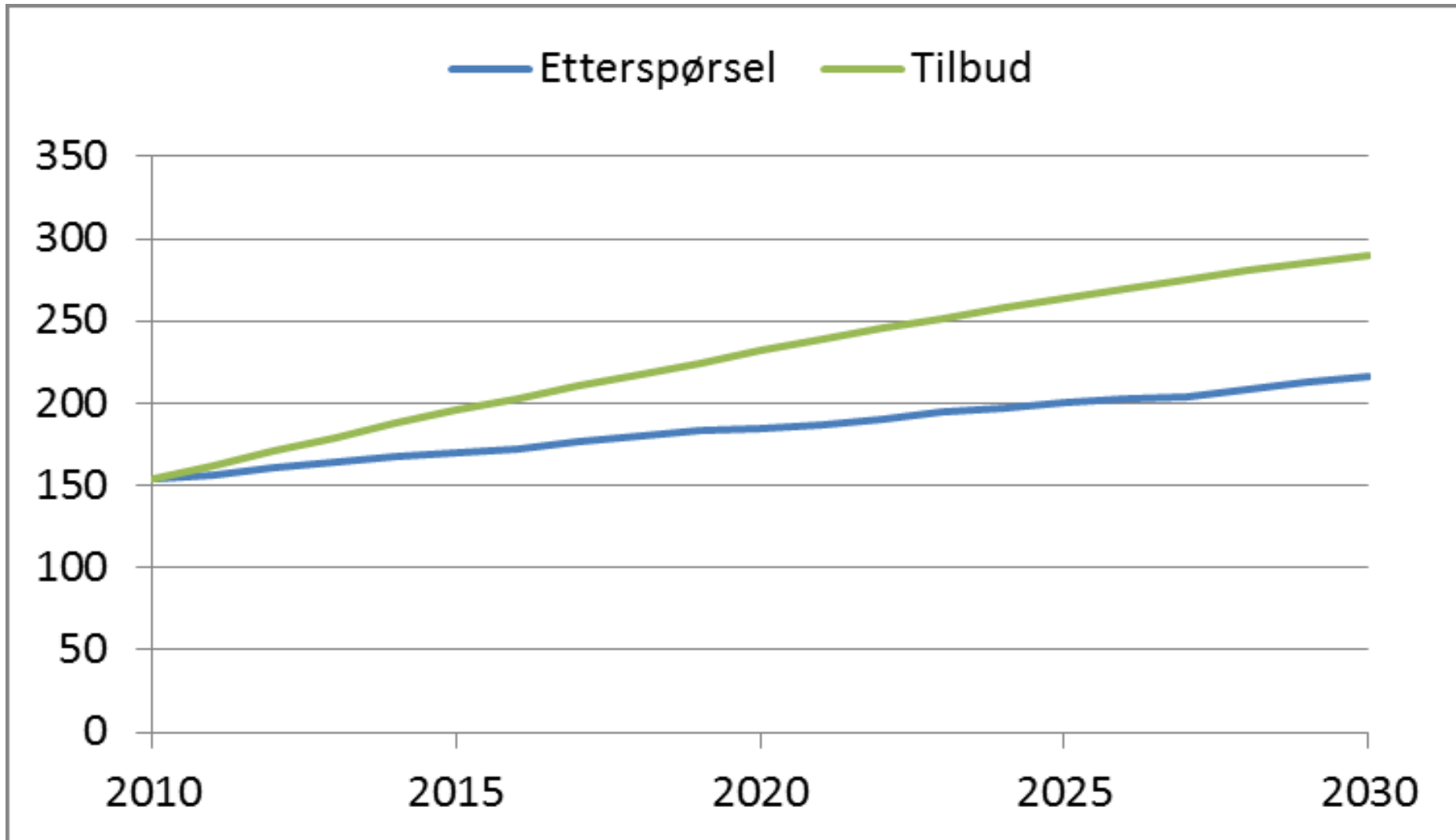
mekaniske fag



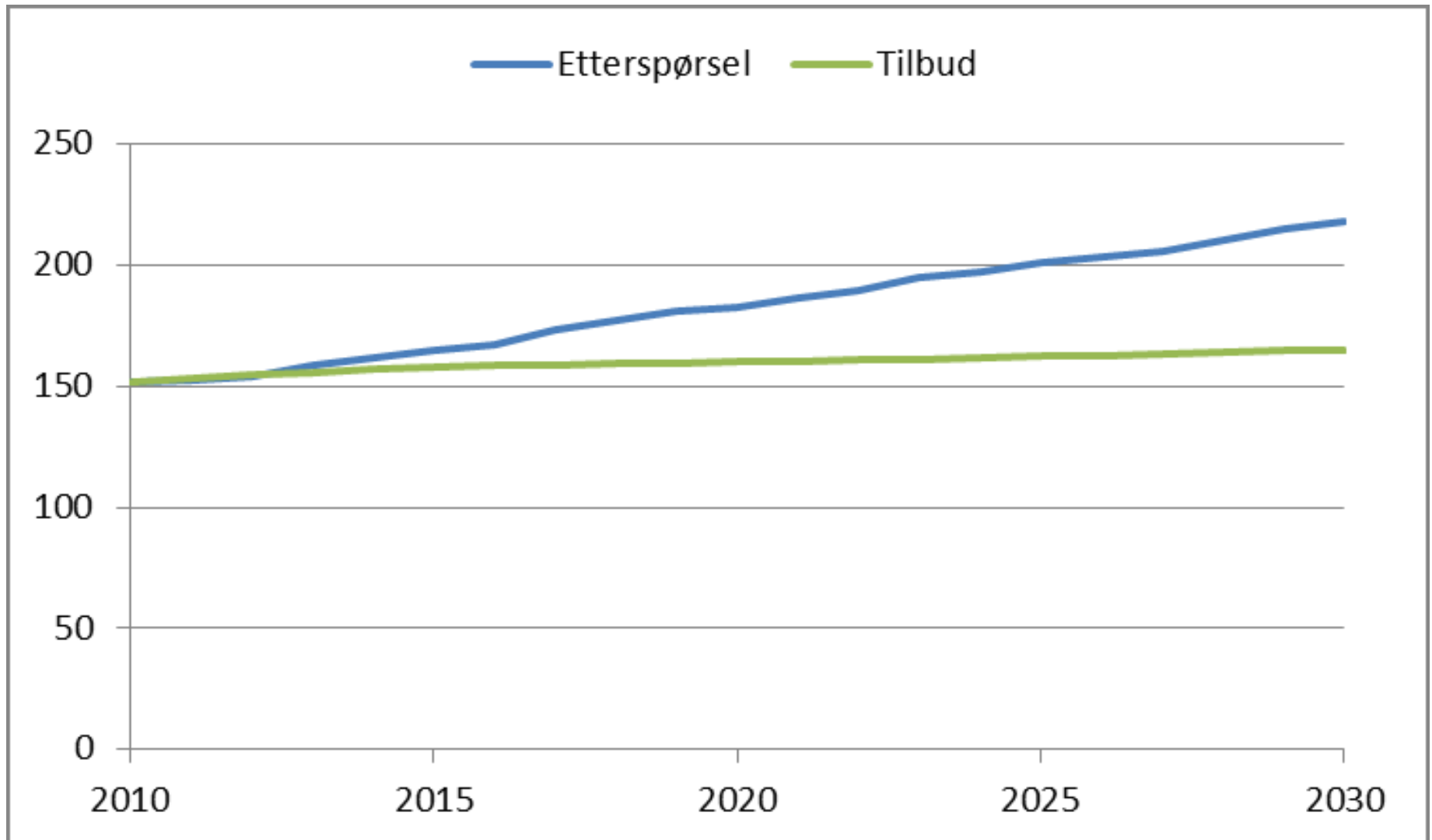
Bygg- og anleggsgfag



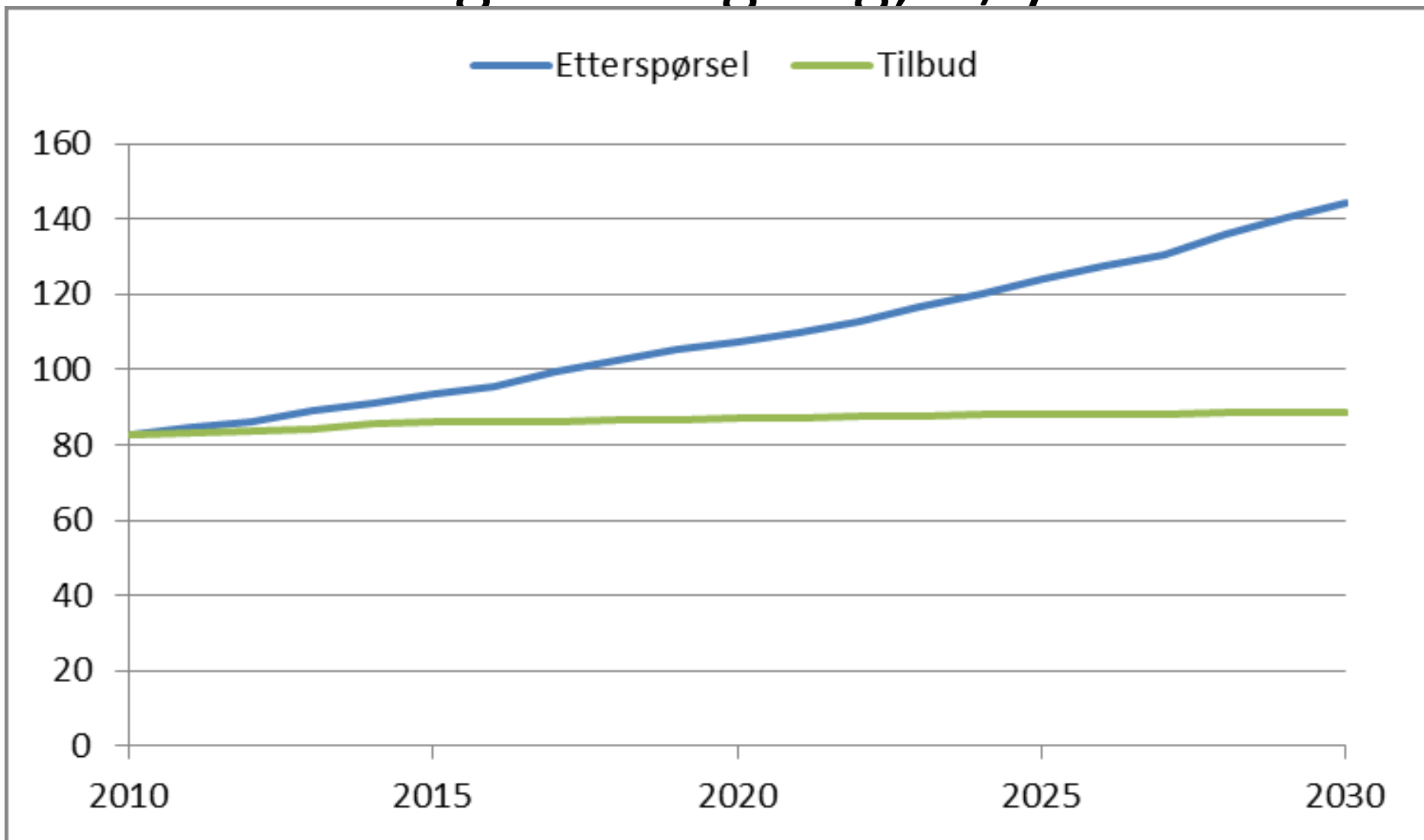
Økonomi og administrasjon



Lærere, lavere grad



Pleie- og omsorgsfag, høyskole



Behovet for ufaglært arbeidskraft er i «fritt fall»:

63 pst ufaglærte i arbeidsstyrken i 1972

21 pst ufaglærte i arbeidsstyrken i 2014

15,9 pst ufaglærte i arbeidsstyrken i 2030

(SSB)



Konsekvens for introduksjonsprogrammet?

Fagbrev



Denne høsten startet Karrieresenteret ved KKG opp 6 klasser for innvandrere. Målet er fagbrev innen 3-4 år.

Flertallet av disse får ta utdanningen som en del av både introprogrammet og kvalifiseringsprogrammet.
(foreløpig som et prosjekt)

2 nye klasser planlagt startet i 2017
Helsefag planlagt som AMO i 2017

Det blir stadig viktigere å fullføre

Utdanning	Sysselsettingsrate i prosent
Høyere utdanning	90
Videregående	82
Grunnskole	64

40 % av de helt ledige har ikke fullført videregående skole (2013)



Innsatsnivå for introdeltager

- Har utdanning på grunnskolenivå
- Mangler relevant arbeidserfaring
- Mangler nettverk og referanser
- Har et ordforråd på A2-B1 nivå
- Krig og ekstreme situasjoner, traumer



Denne personen vil i utgangspunktet ha behov for langvarige tiltak for å få gjennomslag på arbeidsmarkedet

Riktig innsatsnivå blir Spesielt tilpasset

Kan vurderes for KVP



Gründervirksomhet blant flyktninger

EVA-senteret og Introduksjonsavdeling
NAV kristiansand

Emelyne Harboe

Bakgrunn

Behov – Å styrke integreringen

Formål – Å bidra gjennom kompetanse og nettverk

Prosjektet – Å kvalifisere innvandrere til å etablere egen virksomhet

- *EVA samarbeider med NAV Introduksjonsavdelingen med å kartlegge muligheter og kvalifisere innvandrere til å etablere egen virksomhet dersom det fremstår formålstjenlig. Jobbes med et opplegg for 2017.*



«Flerkulturell verdiskaping»

Samarbeid mellom:

- Kristiansand kommune
- Vest Agder Fylkeskommune
- NAV
- EVA – Etablerersenter Vest-Agder IKS

Andre interessenter:

- LO, NHO og UIA

