



Fylkesmannen i Aust- og Vest-Agder

BEREDSKAPSPLAN, HVORDAN ØVE PÅ PSYKOSOSIAL BEREDSKAP?

Innhold:

- Øvelsestyper og rollespill
- Erfaringer fra LRS øvelsen i Bykle
- Varsling og etablering av EPS
- Veiledningsmateriale

28. og 29. september 2016

Jan Gunnar Bjørtvedt
Rådgiver, samfunnssikkerhet og beredskap





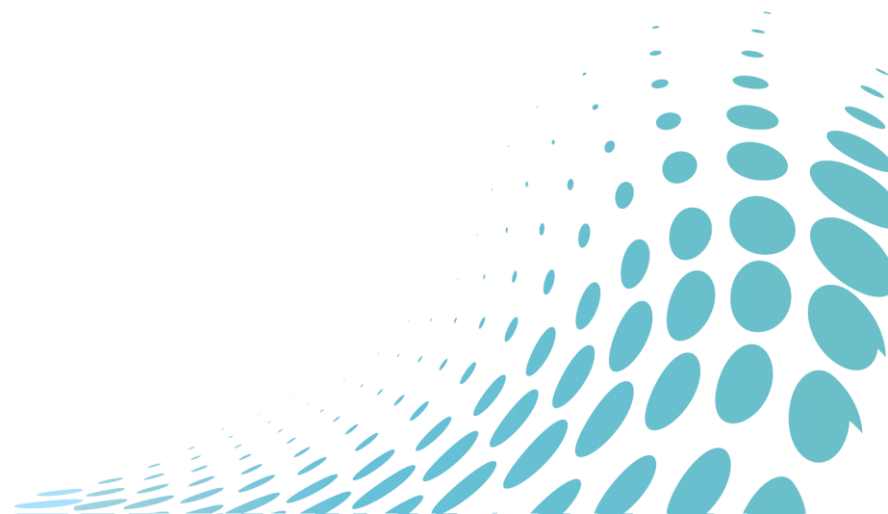
DE ULIKE ØVINGSFORMENE: Veiledning til kommunal beredskapsplikt (februar 2012 - § 7 Øvelser og opplæring).

- **Diskusjonsøvelser** , deltakerne sitter rundt et bord og diskuterer seg frem til tiltak som skal bringe en presentert krise til opphør eller forhindre en eskalering av krisen. Det utføres ingen handlinger-
- **Spilløvelser,** er øvelser hvor hele eller deler av kriseorganisasjonen øves. Her øves både kriseledelse og stabsarbeid. Øvelsen krever aktiv handling av de som øves.
- **Stabsøvelser,** er spilløvelser for kriseledelsens stab. Dette er en form for ferdighetstrening hvor momenter som loggføring, varslingsrutiner, rapportering og informasjonstjeneste kan være sentrale elementer.
- **Fullskalaøvelser** er øvelser hvor hele beredskapskjeden øves
- Scenario spilles så realistisk som mulig med skadested og bruk av markører (Rollespillere) for eksempel journalister, pårørende og evakuerte. Planleggingsfasen er krevende (normalt ca 1 år).



LRS ØVELSEN I BYKLE KOMMUNE DEN 10. FEBRUAR 2015 VAR EN FULLSKALAØVELSE

- Scenario : Skoleklasse fra videregående skole tatt av snøskred
- En del av øvelsen var å øve Bykle kommune sin kriseledelse med støttetjenester, herunder
- Evakuert- og pårørendesenter
- Kriseteam





Varsling og etablering av EPS

Varslingen av kommunens ansatte som skulle til EPS foregikk på flere måter:

- direkte beskjed fra rådmann, kommuneoverlege og sykehjemmet.
- I en mindre kommune er personellet godt kjent og varslingen skjer hurtig og personellet er fort på plass.

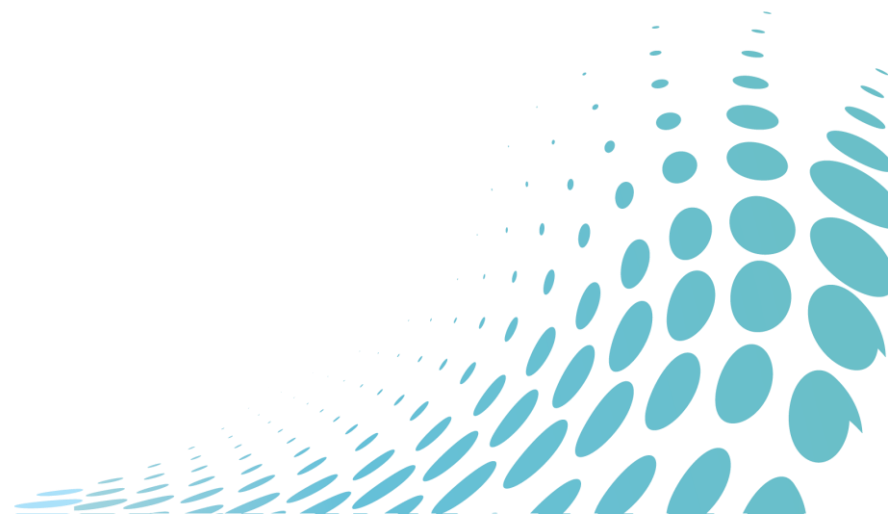
Erfaringer:

- Personellet virket godt forberedt og hadde med seg merkeutstyr for aktuell bygning, rom og funksjoner, kontorutstyr og diverse skjema.
- Politiet var tidlig på plass (øvingstekniske hensyn) og det ble fort etablert godt samarbeid med kommunens personell. Roller og ansvar ble klarlagt.
- Politiet var på EPS før kommunens ansatte og bestod av en pårørendeansvarlig og to ansvarlige for å føre politiets registreringsystem DIR som står for «DISASTER INVOLVED REGISTRATION»



ETABLERING AV KRISETEAM

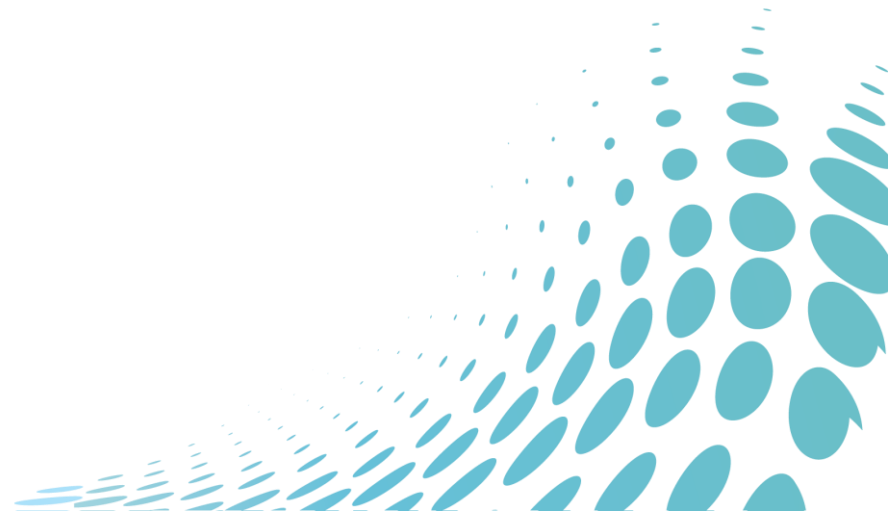
- Kriseteamets leder begynte tidlig å planlegge i forhold til de utfordringer som var ventet.
- Det var god dialog med politiets pårørendeansvarlige. Her ble informert om politiets oppgaver og forventninger til kommunens personell.
- Det ble presisert hvilke opplysninger som var vesentlige i forhold til føring i DIR.
- Kriseteamet bad tidlig om bistand fra nabokommune Valle.





MOTTAK AV DE FØRSTE EVAKUERTE

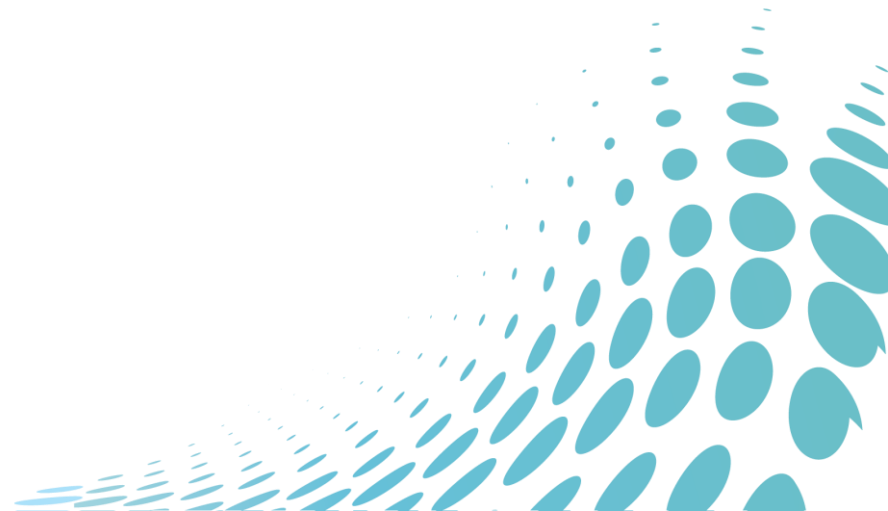
- Mange kom samtidig i buss til EPS, før registrering ble det gitt god informasjon av politiets leder og en av kommunens personell.
- De evakuerte ble bedt om i første rekke å fylle ut skjemaene selv og varsle sine pårørende på ulike sosiale medier.
- Kriseteamet valgte å sende personell med bussen som hentet evakuerte nærmere skadestedet. Det ble opplevd som fornuftig å være til stede så tidlig som mulig for de evakuerte.
- Forpleiningen gikk upåklagelig.





ØVINGSTEKNISKE FORBEDRINGER

- **Politiet var noe urealistisk tidlig på EPS.**
- **Markører/rollespillere kunne vært bedre instruert om å spille ut følelser og andre reaksjoner (innlevelse)**
- **Det kunne vært lagt inn henvendelser på pårørende, media og skuelystne på EPS.**





Rollespiller 16

Denne siden for rollespilleren

Beboer Brokelandsheia

Forventninger til din rolle under øvelsen er:

- Forventes å bli evakuert under øvelsen
- Kjøres til/ta seg til Evakuert og pårørendesenter som Gjerstad kommune oppretter -følge instruksjoner fra de som deltar i øvelsen
- Må gjerne være bekymret for helseskadelig effekt etter å ha vært i nærheten av skadelige stoffer
- Bekymret for familie, ektefelle, barn.....andre kjente i området.
- Urolig for hvordan hendelsen håndteres
- Spill på hva og hvordan du ville reagert om dette var reelt
- Kan være engstelig og urolig, føle seg uvel, diffuse symptomer.
- Spill gjerne på "aktuelle helseplager" om du har noen.
- Viktig å ikke forlate øvelsen før det er avtalt
- Kontakt Glenn Jacobsen (tlf 47 86 73 00) eller Charlotte Øygarden Fone (tlf 48 20 70 08) ved spørsmål.



Rollespiller

17

Denne siden for rollespilleren

Beboer Brokelandsheia

Forventninger til din rolle under øvelsen er:

- Forventes å bli evakuert under øvelsen
- Kjøres til/ta seg til Evakuert og pårørendesenter som Gjerstad kommune oppretter -følge instruksjoner fra de som deltar i øvelsen
- Må gjerne være bekymret for helseskadelig effekt etter å ha vært i nærheten av skadelige stoffer
- Bekymret for familie, ektefelle, barn.....andre kjente i området.
- Urolig for hvordan hendelsen håndteres
- Spill på hva og hvordan du ville reagert om dette var reelt
- Kan være engstelig og urolig, føle seg uvel, diffuse symptomer.
- Spill gjerne på "aktuelle helseplager" om du har noen.
- Viktig å ikke forlate øvelsen før det er avtalt
- Kontakt Glenn Jacobsen (tlf 47 86 73 00) eller Charlotte Øygarden Fone (tlf 48 20 70 08) ved spørsmål.



Fylkesmannen i Aust- og Vest-Agder



Politidistriktene
Kripos

NATIONAL POLICE DIRECTORATE

Deres referanse:

Vår referanse:
201404333-S 332

Sted, Dato
16.12.2015

IKRAFTSETTING AV VEILEDER FOR POLITIETS HÅNTERING AV PÅRØRENDE OG EVAKUERTE

Vedlagt oversendes veileder for politiets håndtering av pårørende og evakuerte. Veilederen trer i kraft 1. januar 2016.

I veilederen fokuseres på store hendelser fordi det erfaringsmessig er disse som i særlig grad utfordrer politiet i håndteringen og ivaretagelsen av pårørende og evakuerte.



Veileder

POLITIETS HÅNTERING AV PÅRØRENDE OG EVAKUERTE
VED STORE HENDELSER





Ansvar og roller

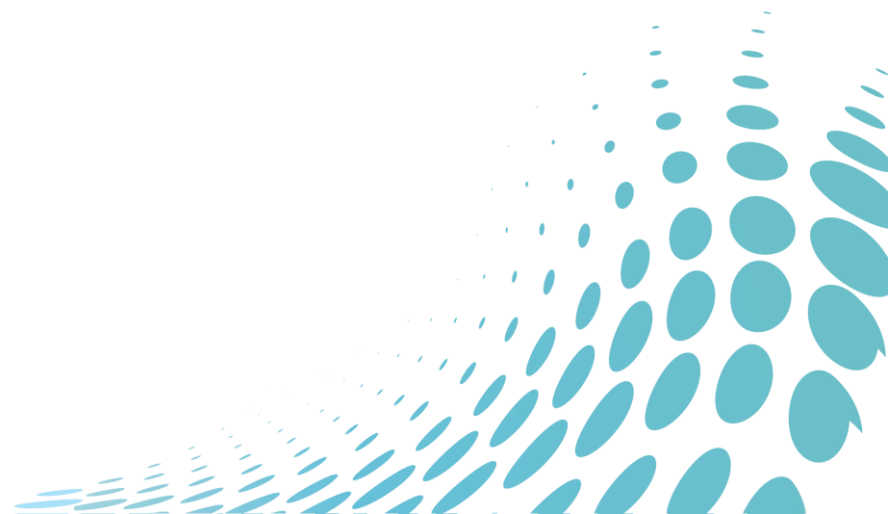
Samfunnet har vedtatt en del regler som sier litt om hvilket ansvar og hvilken rolle ulike etater har ved større, alvorlige hendelser:

- Politiinstruksen gir regler om politiets plikt til å identifisere omkomne og underrette eller besørge underretning til de pårørende.
- I tillegg skal politiet varsle eller besørge varsling av pårørende til saknede personer eller personer som er kommet til skade.
- Kommunene har etter lov ansvar for å sørge for tilstrekkelig helseberedskap.
- Nødvendig helsehjelp og sosiale tjenester kan tilbys befolkningen under kriser.



Definisjoner av evakuerte- og pårørendesenter

- **Evakuertesenter** er et oppholdssted for fysisk uskadde personer som har vært involvert i en hendelse, og som har behov for hjelp til for eksempel gjenforening med pårørende, samtaletenester og omsorg.
- **Pårørendesenter** er et oppholdssted for pårørende som har behov for informasjon, hjelp, omsorg og samtaletenester, jf. PBS I.





Et evakuerte-/pårørendesenter har:

En driftsansvarlig vanligvis fra kommunen, men kan også være ulykkeseier, eller begge.

De har følgende relevante oppgaver:

- stille til disposisjon helsepersonell som kan yte krisehjelp mv.
- tilby samtaler og støtte til involverte
- tilby forpleining til evakuerte og pårørende
- stille til disposisjon nødvendig personell, materiell og for eksempel vakthold
- skaffe til veie transportmidler ved behov



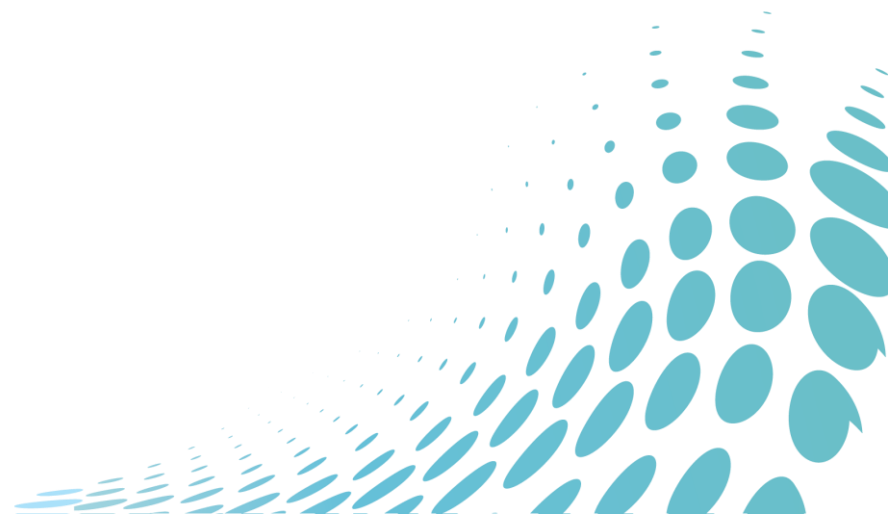
I tillegg koordinerer kommunen og/eller ulykkeseier bistand fra andre støttefunksjoner:

- Den norske kirke – til krisehjelp og sjelesorg
(Den norske kirke er tilknyttet den lokale redningssentralen (LRS). De bistår som liaisoner i kontakten med andre livssyns- og trossamfunn)
- Andre tros- og livssynssamfunn – kan tilkalles ved behov.
- Tolker – skal være forhåndsutplukket, og skal på kort tid kunne møte for å utføre tolkeoppgaver
- Sivilforsvaret – skal utføre vakthold samt bistå med transport ved behov



Viktigheten av at politiet deltar og leder arbeidet på EPS

- Oppgavene på et evakuertesenter/pårørendesenter bør ledes av polititjenestepersoner med erfaring fra håndtering av pårørende og ellers bemannes av tjenestepersoner med nødvendig kompetanse i slikt arbeid.





Hvorfor er tidlig kontakt mellom kommune og politi viktig?

- Alle hendelser skjer i en kommune
- Kommunene kan støtte politiet ifm. flere av deres oppgaver, f. eks.
 - evakuering
 - etablering av EPS
 - kriseteam/psykososial støtte
 - tekniske ressurser
- Flere kommuner er små samfunn. Små hendelser blir fort store og påvirker mange i kommunen. Eksempel: Trafikkulykke
- Politiet kan støtte kommunen i håndteringen av f. eks. ekstremværsituasjoner





Hvordan planlegge øvelser/veiledningsmateriale:

- Kurs NUSB

← Kurs og konferanser

Øvelsesplanlegging

Godt sikkerhets- og beredskapsarbeid forutsetter at alle involverte parter vet hva som skal gjøres og hvordan man skal handle i en krisesituasjon. En av de mest effektive måtene å tilegne seg slik kompetanse på er gjennom beredkapsøvelser. Å planlegge og gjennomføre gode øvelser er en kunst i seg selv og krever derfor opplæring.

Kursnr.: 16/50	Kurssted: Heggedal
Arrangør: NUSB	Adresse: Underlandsveien 9
Dato: 20.09.2016 - 22.09.2016	Meld deg på kurset
Påmeldingsfrist: 16.09.2016	
Fag: Kurs	

I dette kurset vil du få innsikt i og erfaring med planlegging, gjennomføring og evaluering av skrivebords- og stabsøvelser i krisehåndtering.

- Søk på nettet
<https://www.fylkesmannen.no/Documents/Dokument%20FMHE/09%20Samfunnssikkerhet/%C3%98velser/H%C3%A5ndbok%20i%20%C3%B8velsesplanlegging%202014.pdf>





Takk for oppmerksomheten

Spørsmål



Bilde fra en
markør på
EPS

