



Trygg framtid for folk og natur.



Landbruket som integreringsarena



Fylkesmannen sine roller og oppgaver

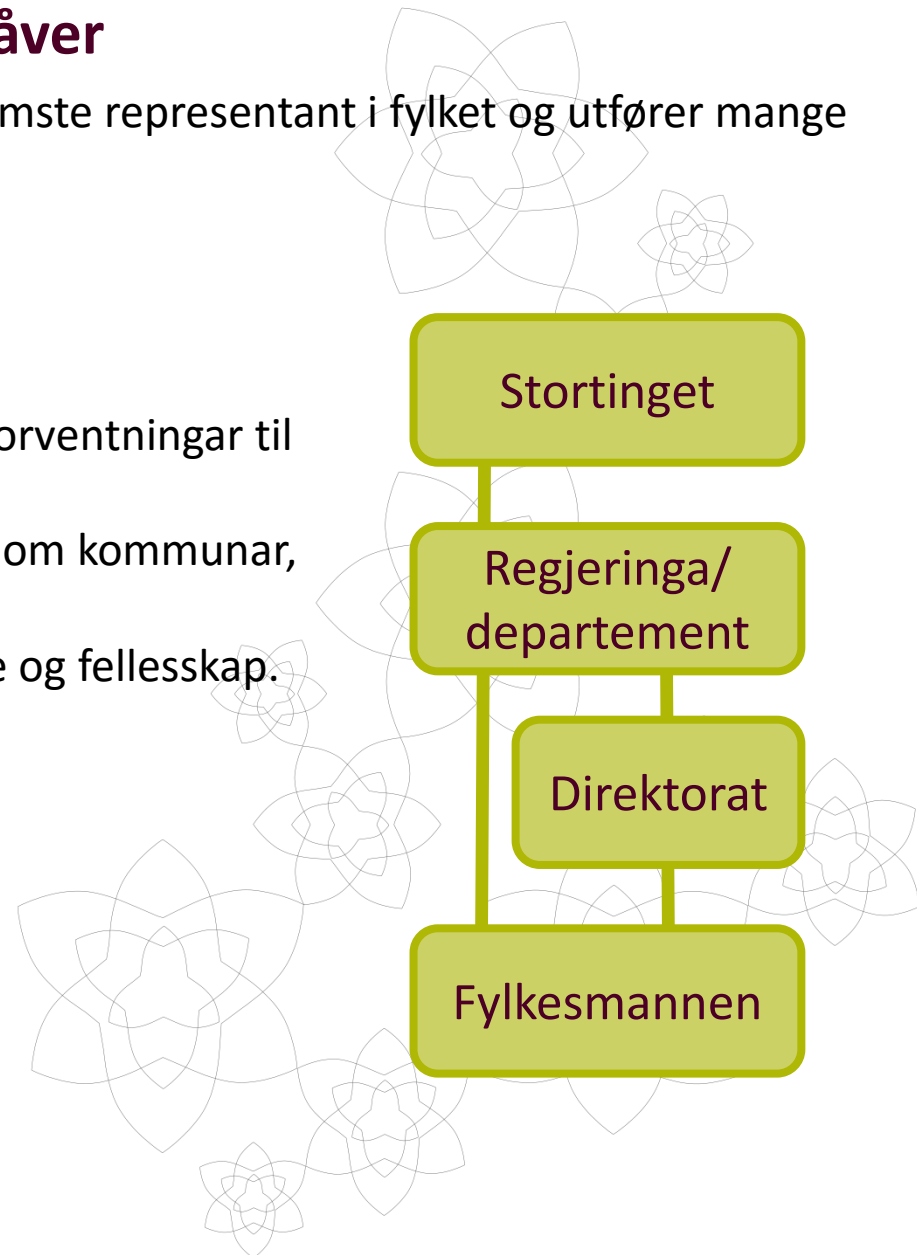
Fylkesmannen er Kongen og Regjeringa sin fremste representant i fylket og utfører mange og allsidige forvaltningsoppgaver.

Hovudoppgåver:

- Formidle og iverksette statleg politikk og forventningar til kommunane.
- Samordne og medverke til samarbeid mellom kommunar, statsetatar og regionale aktørar.
- Fremje rettstryggleik for einskildmenneske og fellesskap.

Fylkesmannen har ulike roller som

- sektormyndigheit
- samordningsinstans
- initiativtakar og informasjonsknutepunkt
- rettstryggleiksinstans





Lodve
Solholm



Rigmor
Brøste

Embetsleiering
Fylkesmann og ass. fylkesmann

Administrasjons-
stab

Informasjon og
kommunal
samordningsstab

Helse- og
sosial



Grete
Teigland

Justis- og
beredskap



Helge
Mogstad

Landbruk



Frank
Madsøy

Miljøvern



Linda
Aaram

Oppvekst og
utdanning



Alv
Walgermo

Fylkesmannen sitt arbeid retta inn mot flyktninger

- Fylkesmannen har tilsatt koordinator for å støtte og koordinere det regionale arbeidet knyttet til bosetning og integrering av flyktninger.
- God samhandling er nødvendig når mennesker fra andre kulturer skal integreres i det norske samfunnet, og vi skal ta imot disse menneskene på en god måte.
- I stortingsmelding om integreringspolitikk er det fokus på bosetning, arbeid, kvalifisering og deltakelse i fellesskapet og hverdagslivet.
- Praktisk gardsarbeid er konkret nevnt som integreringstiltak.
- Vi håper denne samlingen kan bidra til god informasjonsutveksling mellom aktører i landbruket, kommunene og flyktningetjenesten.



Landbruket som integreringsarena.

- Under dagens samling skal vi ha fokus på de mulighetene landbruket har som integreringsarena.
- Vi vil få innlegg som viser oss hvordan dette kan gjøres, og få lære mer om IMDI sin rolle og hvordan de kan bidra.





Overordna mål i landbruks- og matpolitikken Meld. St. 9 (2011 – 2012)

- **MATSIKKERHET:** Økt bærekraftig produksjon, tryggmat, forbrukerinteresser, øke matproduksjonen i takt med folkeveksten.
- **LANDBRUK OVER HELE LANDET,** Bosetting, bruke areala, utnytte regionale fortrinn
- **ØKT VERDISKAPING,** konkurransedyktige verdikjeder og robuste enheter, gode kompetansemiljø, Konkurransedyktige inntekter
- **BÆREKRAFTIG LANDBRUK:** beskytte arealressursene, prod miljøgoder, naturmangfold, landbruket en del av klimaløsningen, redusere forurensningen fra jordbruket.



Landbruket i Møre og Romsdal

- I Møre og Romsdal har vi av 2649 gårdsbruk i drift, som sysselsetter 3151 årsverk (januar 2016)
- 96 % jordbruksarealet blir bruk til å produsere gras, husdyrbruk er derfor den dominere driftsformen, med ca. 10% av landets melkeproduksjon
- Noen områder med spesialproduksjoner; Jordbær, potet, gulrot / kålrot.
- Skogbruk volumet hogstmoden gran øker, og aktiviteten er stigende.
- Tilleggsnæringer, Gardsmat Inn på tunet... vedproduksjon... brøyting osv





Tilleggsnæringer i landbruket

- Det er en målsetning at de mulighetene som ligger i å utvikle tilleggsnæringer på gårdsbruk blir benyttet. I en undersøkelse blant norske gårdsbruk fra 2014 sier 52 % at de har en eller annen for tilleggsnæringer – alt fra snøbryting til omsorgstenester.
- I inn på tunet er satsingen er garden brukt som arena for velferdstenester, der kommunen etterspør tilrettelagte tjenester til sine innbyggere.
- Inn på tunet gårdsbruk kan tilby tjenester innen for omsorg, utdanning og arbeidstrening.
- Vi håper flyktninger kan bli kjent med norsk arbeids- og samfunnsliv gjennom landbruket.



**Velkommen til dagens samling og knytt
kontakter**