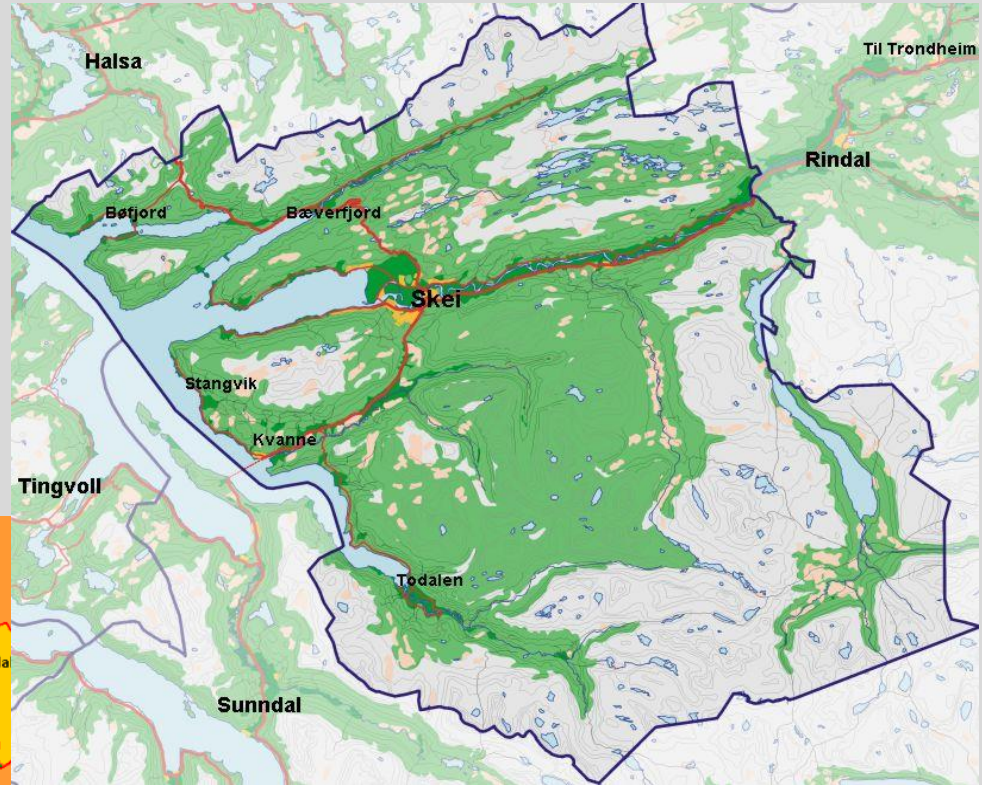


Surnadal kommune som mangfoldig integreringsaktør v/ ordfører Lilly Gunn Nyheim 08.12.16



Surnadal kommune

Areal 1 365 km²
Folketal 5 984



Skog- og jordbrukskommune

- 3. største jordbrukskommune, jordbruksareal. 35 500 daa
- Største skogbrukskommune, prod.skog 225 000 daa
- Gardsbruk i drift 165



- Oppstart august 2013 – Aron frå Eritrea var den først busette
- Per 06.09.16 er om lag 75 flyktningar busett Surnadal.
- Av desse er 18 barn.
- 44 personar deltek i introprogrammet.
- Av introdeltakarane tek 35 grunnskulefag for vaksne og 6 går «praksisvegen».
- For 2017 er det gjort vedtak i kommunestyre om å busette 26 personar. Ti av desse skal vere einslege mindreårige.



- Nasjonsbakgrunn: Eritrea, Somalia og Russland, Syria og Afghanistan
- Skulebakgrunn varierer frå dei som har utdanning på høgskole/universitet nivå til dei utan skulebakgrunn.
- Mange frå Eritrea har bakgrunn frå militæret.
- Hovudsak unge menneske. Seks personar er einslege mindreårige.



Skogbruk

- Samarbeidsprosjekt om motorsagkurs i 2016 – samarbeid mellom Surnadal folkeakademi, Møre og Romsdal fylke og Surnadal kommune
- Utsiktsrydding i landbruket sitt kulturlandskap (Fylkesmannen) – flyktninger skal vere med i området rundt rasteplassen på Skei i 2017/18. Søknad frå grunneigar i samarbeid med Folkeakademiet i Surnadal.



Foto: Eirik Haukenes NRK

Landbrukshuset

Driftsleiar

Landbrukshuset har vore dyktig i å inkludere flyktningar i det praktiske arbeidet i og rundt huset.









SpareBank 1

OMME

MALTHUS

OMME



Møretre AS – Royal-produksjon



Førebuing Vårsøgheg



Onnadag på Surnadal sjukeheim



Viktig med samarbeid mellom lag,
organisasjonar, kommune og næringsliv



Inn på tunet



Takk for meg

