

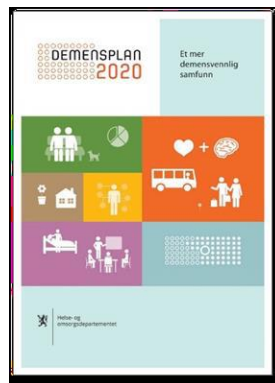


Trysø framtid for folk og natur.



Medverknad og samskaping i lys av universell utforming – **Leve hele livet**

Marit Hovde Syltebø 27.11.18
Plankonferanse 2018



Reformen bygger på

- Tidlegare meldingar
- Strategiar
- Handlingsplanar
- Dialogmøte
- Lokale dømme
- Kunnskaps-oppsummeringar

Strategien rettar seg særleg mot desse områda:

Flere år –
flere muligheter

Regjeringens strategi for et aldersvennlig samfunn

- *Lengre arbeidsliv*
- *Aldersvenleg lokalsamfunn*
- *Frivillig sektor og sivilsamfunn*
- *Nyskaping, nytte og næring*
- *Helse- og omsorgssektoren*
- *Forskning om aldring og betingelsar for aktive eldre*



Reformen skal bidra til at :

- **eldre** kan meistre livet lenger, og ha tryggleik for god hjelp når dei har behov for det
- **pårørande** kan bidra utan at dei blir utslitne
- **tilsette** kan bruke sin kompetanse i tenestene

Leve hele livet



Meld.St. 15 (2017-2018) – en kvalitetsreform for eldre

Hovudområder

1. Eit aldersvenleg Norge
2. Aktivitet og fellesskap
3. Mat og måltid
4. Helsehjelp
5. Samanheng

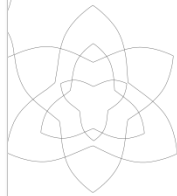
Meld. St. 15

(2017–2018)

Melding til Stortinget

Leve hele livet

En kvalitetsreform for eldre





1. Ta ansvar

1. Tilrettelegge eigen bustad
2. Investere i vener/sosialt nettverk
3. Oppretthalde best mogleg funksjonsevne gjennom eit aktivt liv



2. Involvering

Det er ein føresetnad at alle kommunar

- set eit aldersvenleg samfunn på dagsorden i kommunal planlegging
- definerer kva det inneber i eigen kommune etter dialogprosessar med dei eldre i eigen kommune

Verdens Helseorganisasjons (WHO) sine målbare indikatorar for å vurdere aldersvenlegheit

1. Utandørs område og busetnad
2. Transport
3. Bustad
4. Sosial deltaking
5. Respekt og sosial inkludering
6. Deltaking i samfunns- og arbeidslivet
7. Kommunikasjon og informasjon
8. Helse- og sosialtenester



3. Arbeid i nettverk

- Bygge opp eit nasjonalt nettverk av aldersvenlege kommunar, institusjonar, bedrifter og organisasjonar
- Stå for kontakten med WHO, innhente og spreie kunnskap og gjennomføre dei fem tiltaka som er beskriver i program for eit aldersvennleg Norge.





4. Seniorressursen

For å ta i bruk seniorressursen betyr det for kommunen å:

- støtte organisering av frivillige seniortiltak
- vurdere seniorkompetanse og seniorbedrifter i sitt næringsutviklingsarbeid
- rekruttere seniorar som frivillige ressursar på ulike kommunale fagområde
- ha ein god seniorpolitikk som legg til rette for at eigne tilsette kan stå lenge i arbeid



5. Å skape eit samfunn for alle aldrar - generasjonsmøter

Planlegging av infrastruktur i kommunane bør legge til rette for integrerte løysingar som fremjar fellesskap mellom generasjonane:

- utbygging av nye bustadfelt og bustadområder
- nye seniorbustader og omsorgsbustader, gjerne der alle aldersgrupper er representert.





Sambruk og samlokalisering i nærmiljøet

Sjukeheim og omsorgsbustader som integrert del av lokalmiljøet legg grunnlag for

- gjensidig utnytting av ressursar
- felles aktivitetar
- uformelle møte
- sosial omgang



Plan og virkemidler

«Kommunestyrene inviteres til å ta stilling til forslagene i reformen og beskrive hvordan de vil utforme og gjennomføre dette lokalt.

Kommuner som omstiller seg i tråd med reformen vil prioriteres innenfor eksisterende og eventuelle nye øremerkede ordninger.

Nasjonalt og regionalt støtteapparat skal gi tilbud om støtte og bistand til kommunene i arbeidet med å planlegge, utforme og gjennomføre reformen lokalt.

Alle kommunene blir invitert til å delta i læringsnettverk.»

Helse- og omsorgsdepartementet



Reformperiode 2019-2023



Leve hele livet





Forankring

1

At de som har ambisjoner og ansvar for kvalitet og penger, beslutter og vedtar

2

At overordnede ledere som har ansvar for gjennomføring, oppfatter vedtak og mål som viktige

3

At de fagfolkene som skal gjennomføre tiltakene oppfatter verdien av definerte mål og ambisjoner

4

At befolkningen og målgruppene er involvert både i forarbeid og gjennomføring

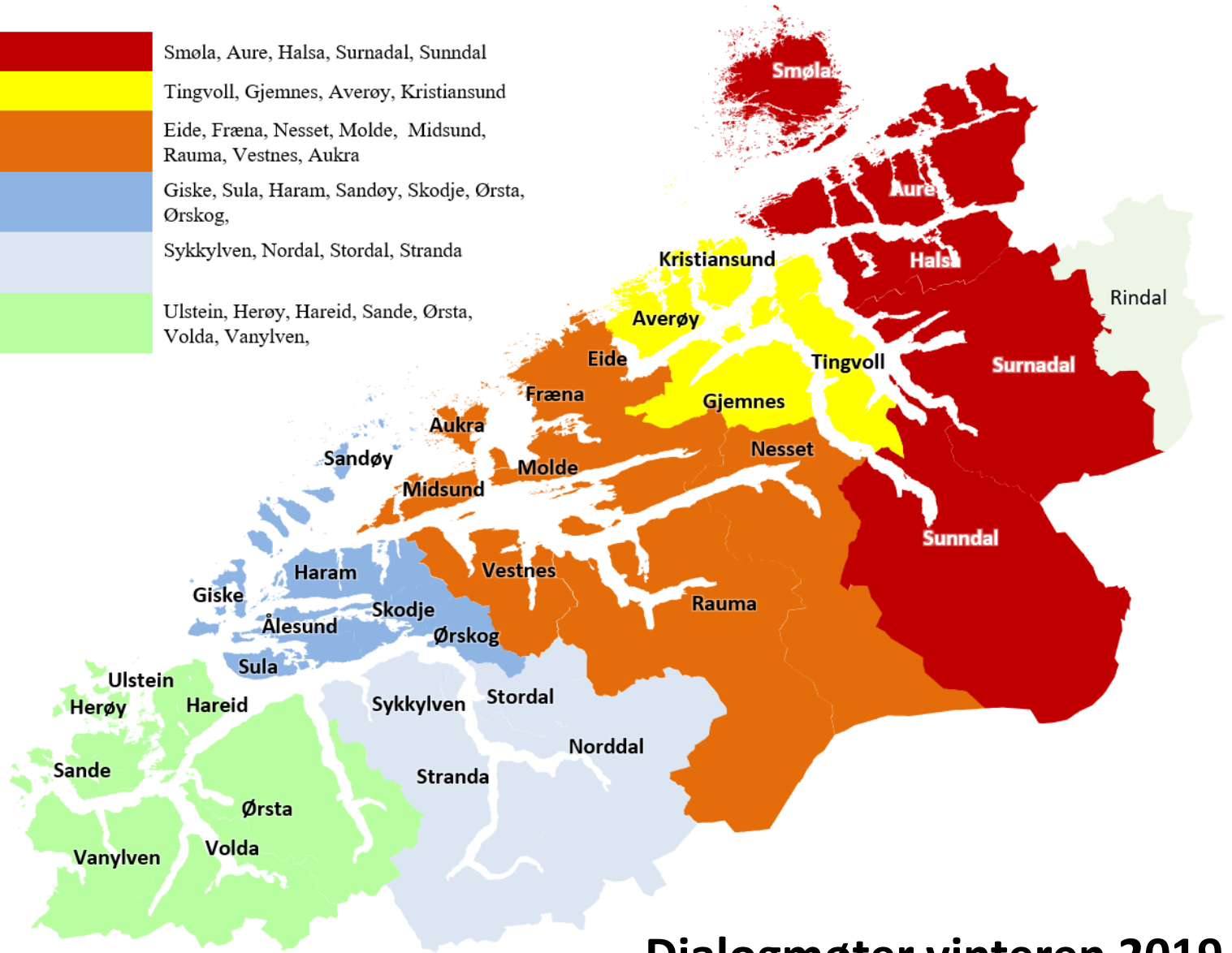


Kommunal planlegging

- Planarbeidet blir eit sentralt verkemiddel
- Bruke aktuelle rettleiarar og verkty i lokale utgreiingar
- Bruke relevant styringsinformasjon for helse- og omsorgstenestene i kommunen
- Involvere tverrfagleg



	Smøla, Aure, Halså, Surnadal, Sunndal
	Tingvoll, Gjemnes, Averøy, Kristiansund
	Eide, Fræna, Nesset, Molde, Midsund, Rauma, Vestnes, Aukra
	Giske, Sula, Haram, Sandøy, Skodje, Ørsta, Ørskog,
	Sykkylven, Nordal, Stordal, Stranda
	Ulstein, Herøy, Hareid, Sande, Ørsta, Volda, Vanylven,



Dialogmøter vinteren 2019

