

Skåbudalen naturreservat

Nord-Fron kommune, Innlandet

- Grense for verneområdet
- Veg, jf. verneforskrift
- Gamle Skåbudalsveg, jf. verneforskrift
- - - Traktorveg, jf. verneforskrift
- Telefonledning, jf. verneforskrift

Målestokk: 1:10 000 i A3

Ekvidistanse: 5 m

Rutenett: WGS 1984 UTM sone 32

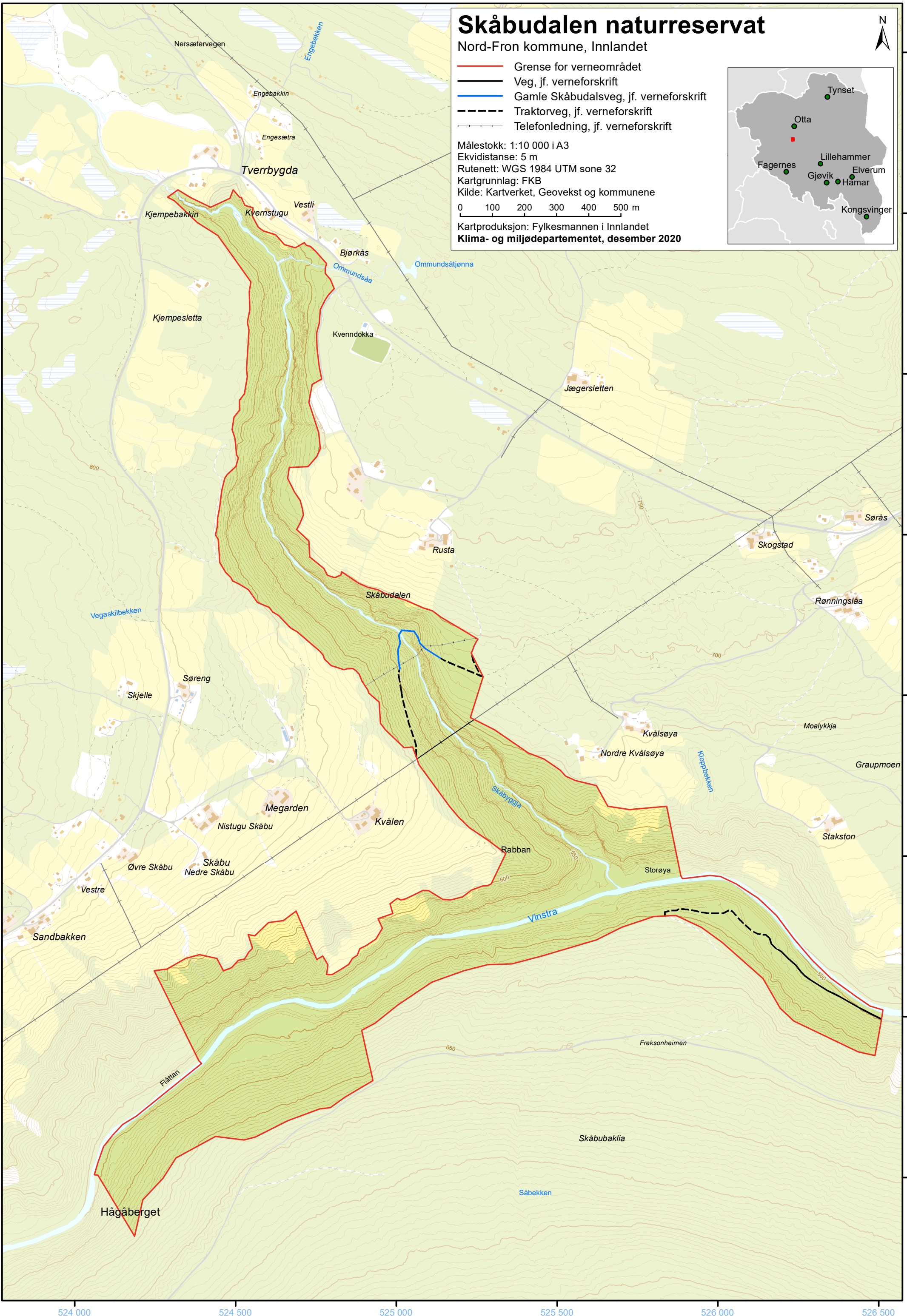
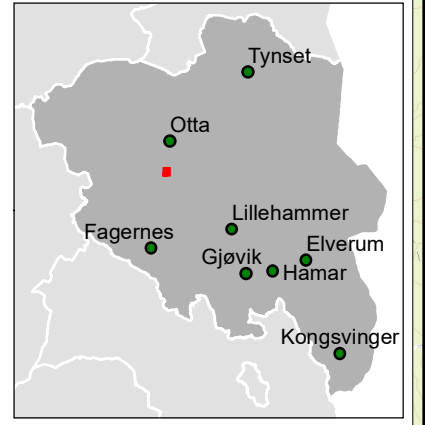
Kartgrunnlag: FKB

Kilde: Kartverket, Geovekst og kommunene

0 100 200 300 400 500 m

Kartproduksjon: Fylkesmannen i Innlandet

Klima- og miljødepartementet, desember 2020



524 000 524 500 525 000 525 500 526 000 526 500

6 826 000
6 825 500
6 825 000
6 824 500
6 824 000
6 823 500
6 823 000
6 822 500