

# Bekjempelse av gylvel og erfaringer fra frivillig sektor

Rådmund Steinsvåg

Naturvernforbundet i Lindesnes

Arendal 24.11.22

# Facebook-gruppe

- Samarbeid mellom frivillige lag og foreninger i Lindesnes.
- Informasjon og bekjempelse av fremmede skadelige planter med fokus på de som ikke krever kjemisk eller spesialisert bekjempelse.
- Effekt: 30 min per år x antall medlemmer = en stor verdi for Lindesnes kommune.
- Etablering av ordning for gratis levering av planter til forbrenning



## Fremmede skadelige planter i Lindesnes >

🌐 Offentlig gruppe · 669 medlemmer

🛡️ Administrer

👤+ Inviter

# Seks tonn landøyda sendt til brenning

Til sammen plukket frivillige hele seks tonn av den giftige planten landøyda. Nå sendes alt til brenning i Kristiansand.



## Landøyda inkludert i satsingen som eneste unntak

- Samarbeid med landbrukskontoret
- "Hvis ingen har ansvar, har alle et ansvar"
- Hensyn til karminspinner fungerer.



# Gyvelbekjempelse - erfaringer

- 6 testområder som har blitt fulgt opp i 2-3 år og bekjempet med tilgjengelige redskaper.
- Erfaringene er generelt veldig gode med lav spireprosent der det er tett undervegetasjon
- Store planter dør selv om de er slurvete klippet
- På lokaliteten på bildet skal det testes ut etablering av blomstereng med den regionalt tilpassede frøblandingen
- Størst utfordring med spiring på grus/skotmark.





# Parkeringsplass Mandals AS

- Anselige mengder, men behov for årlig vedlikeholdsluking anslått til kun en time.



Gyveljekk –  
et  
superverktøy









Dugnad Eigebrekk vel

# Behov for oppgradering av utstyrspark

---



# Landekilen

---



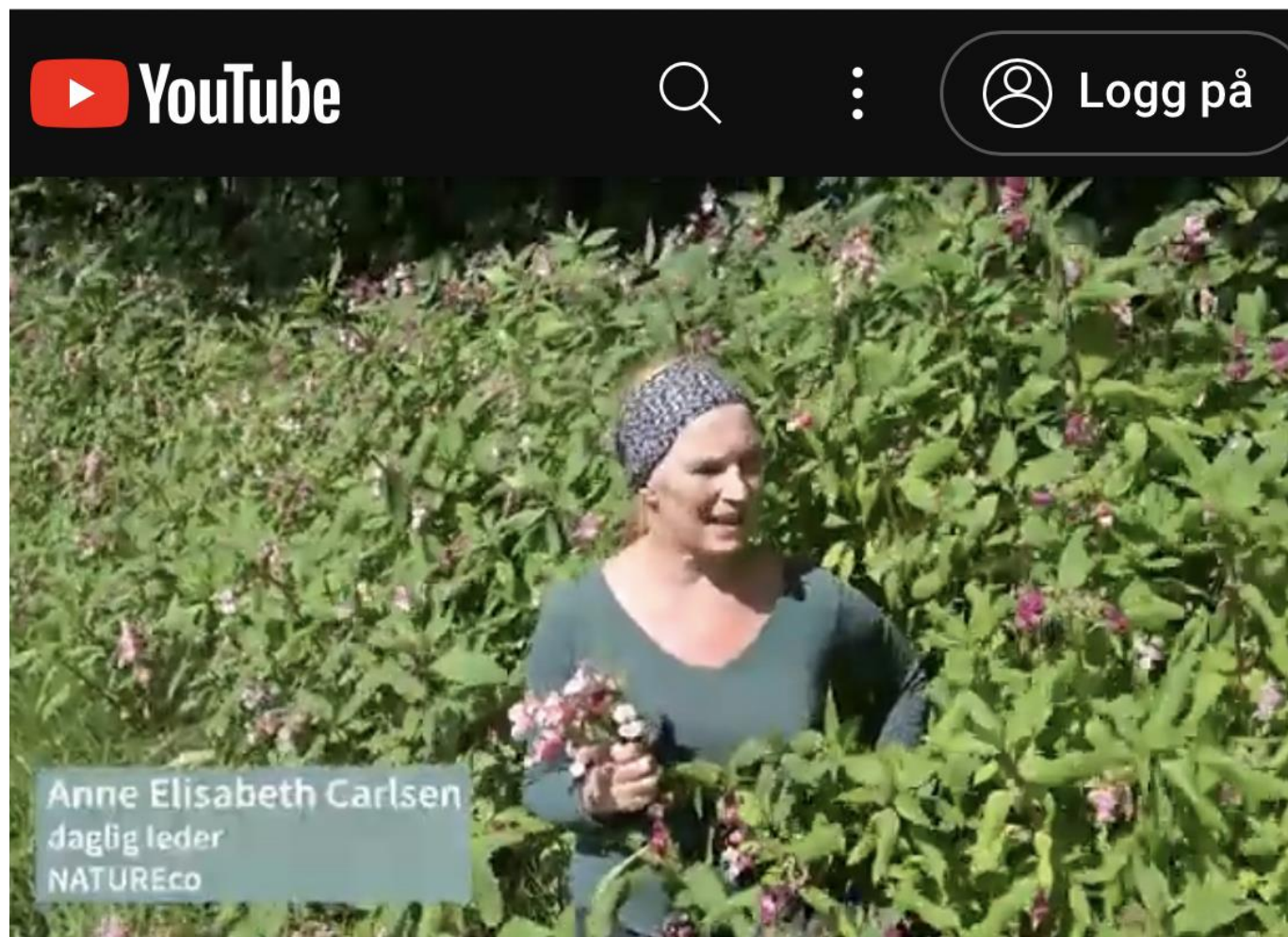
# Svineholman - Sånum

---



# Behov for støtte:

- Faktaark bekjempelse
- Informasjonsfilm etter modell Sabima kjempespringfrø
- FB-grupper i flere kommuner
- Tilgang på nok jekker og sakser
- Tiltaksplaner i alle kommuner



## Lær å bekjempe kjempespringfrø

Sett 538 ganger · for 4 måneder siden ...mer

# Oppdatert kunnskap:

---

- Hvor lenge varer frøbanken i jorda?
- Hvor mange år tar det før plantene danner frø for første gang?
- Spireevne på ulike substrat?



# Hjertesukk 1: Bygland kommune

14:18 artsobservasjoner.no

Mobiltilpasset visning  [Skjul X](#)



Setesdal  
Vesthei  
Ryfylkeheiane  
landskapsvernområde

10 km

Kopier Slå opp Del...

**i** Velg lokalitet på kartet for å vise funnene her

<b>Om Artsobservasjoner</b>	<b>Samarbeidspartnere:</b>
<b>Kontakt &amp; Brukerstøtte</b>	Sabima
<b>Brukervilkår</b>	Norsk Ornitologisk Forening
	Norsk Botanisk Forening
	Norges sopp- og nyttevek
	Norsk Zoologisk Forening
	Norsk entomologisk foren



Hjertesukk 2:  
Vennesla  
kommune







Konklusjon:

Stort potensial i frivillig sektor hvis det legges til rette og satses på arter som kan bekjempes manuelt. I Lindesnes bør ambisjonen være at både gyvel og kjempespringfrø skal utryddes fra kommunen.

Kjempebjørnekjeks bør ikke få mulighet til å etablere seg.