

Ivaretagelse og etablering av artsrike veikanter i utbyggings- og driftsfase

- Arne Heggland



Veikantens mange interessenter

- Trafikksikkerhet
- Naboer (heterogen gruppe)
- NGO'er (også heterogen gruppe)
- De veifarende
- Naturmangfold, ønska og uønska arter
- Allergikere



Veikanten – Norges lengste hage

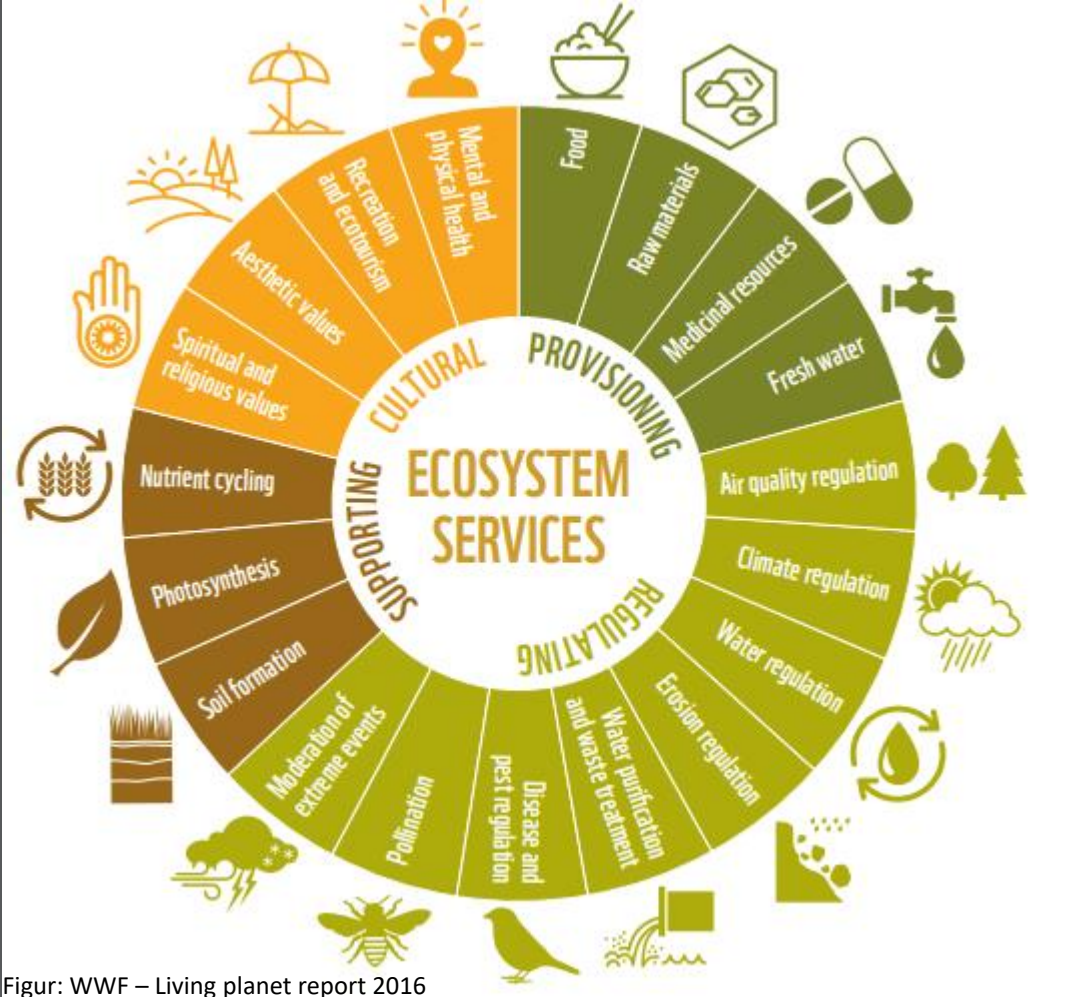


Figur: Statens vegvesen



.... Ikke bare blomster!

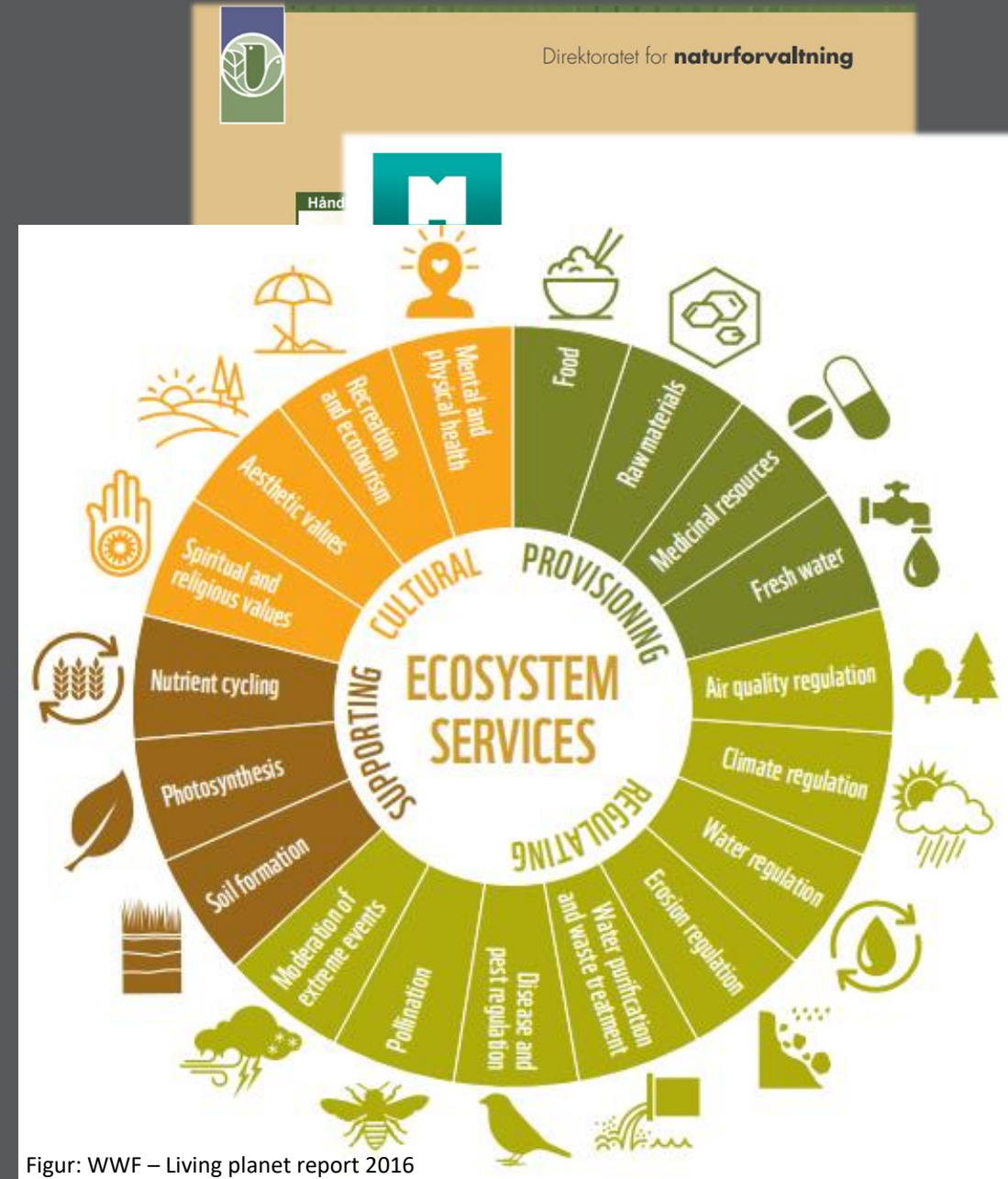




Figur: WWF – Living planet report 2016

Hva er en artsrik veikant?

- Naturtypen «artsrik veikant»
- D5 Eng-aktig sterkt endret fastmark
 - *samlebetegnelse for artsrike eng-lignende habitat som opptrer utenfor jordbrukets tradisjonelle kulturlandskap*
- Norsk veidatabank; objekt «artsrik veikant»
- Lokalt artsrike og varierte sidearealer som ivaretar viktige naturgoder knytta til bl.a. naturmangfold og pollinering.
 - Arealene har ofte naturtypestatus, og vil ofte være levested for trua eller nær trua arter



Figur: WWF – Living planet report 2016

Typiske «naturengarter»

- Rødknapp
- Blåknapp
- Gullris
- Fuglevikke
- Rundskolm
- Blåklokke
- Reinfann
- Skogkløver
- Rødkløver
- Gulflatbelg
- Skjermsveve
- Engtjæreblom
- Smørbukk
- Gjeldkarve
- Smalkjempe
- Tiriltunge
- Engknoppurt
- Blodstorkenebb
- Enghumleblom
- Bergmynte
- Broddbergknapp
- Svarterteknapp
- Rød jonsoklom
- Prestekrage
- Fagerklokke
- Flekkgriseøre
- Ryllik
- Engsmelle
- Kattefot
- Legeveronika
- Tveskjeggveronika
- Prikk/firkantperikum

Planter som er bra for bier

- Rødknapp
- Blåknapp
- Gullris
- Fuglevikke og gjerdevikke
- Rundskolm
- Blåklokke
- Reinfann
- Kløver (flere)
- Røsslyng
- Gulflatbelg
- Skjermesveve
- Geitrams









Jo flere farger, dess bedre

- Rødt
- Hvitt
- Blått
- Gult



Tradisjonelle trusler mot artsrike veikanter

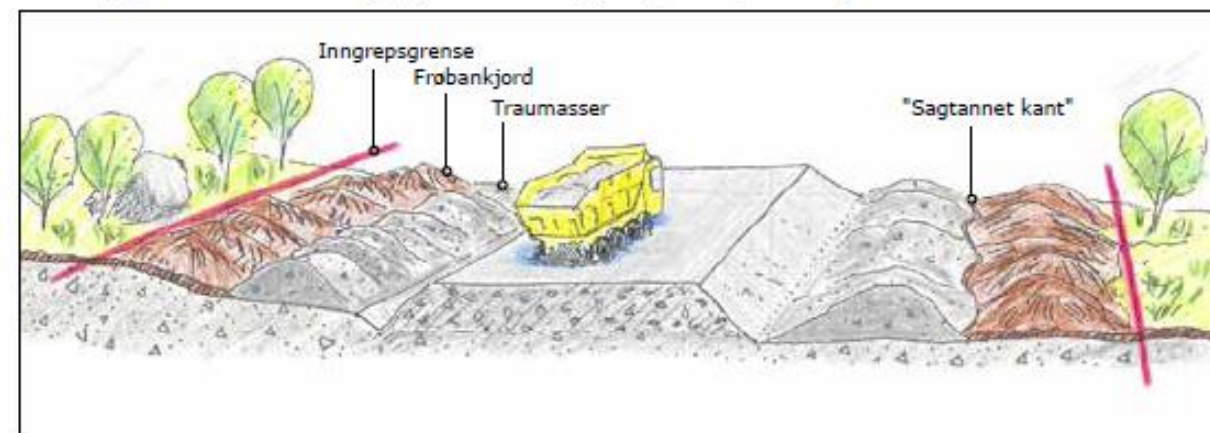
- Legges ikke til rette for å etablere AV
- Uheldig klippetidspunkt
- Bruk av plantevernmidler
- (feil) grøfterensk / (fjerning av torvkant)



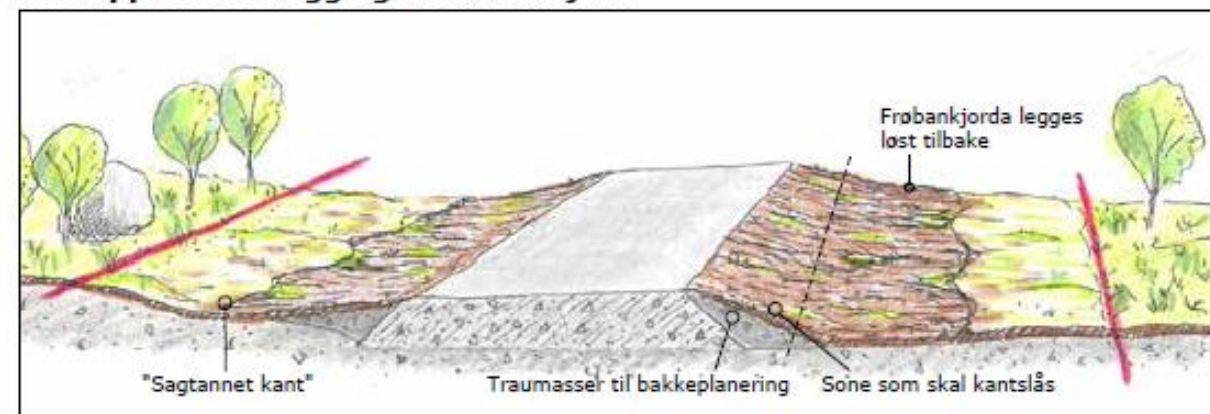
Etablering av artsrik veikant

- Tilgjengelighet av frøblandinger
- Innsamling av frø av lokale arter
- (Kvaliteten av innkjøpt jord)
- Disponering av masser/naturlig revegetering

Prinsipper for avtaking og mellomlagring av frøbankjord



Prinsipper for utlegging av frøbankjord



Figur 36 Revegetering fra stedlige toppmasser (her kalt frøbankjord). Massene mellomlagres langs linja og tilbakeføres uten at massene komprimeres. Illustrasjon: Elisabet Kongsbakk

TOPPMASSE RINK. VEGETASJON

LØSMASSER

FAST FJELL

Finn fem feil



25. november 2022



Foto: Statens vegvesen



April 2013

Juni 2020





Blomstereng

- ...kan etableres av avklipt høy
- OBS: dersom det er spesielt viktige naturverdier som skal ivaretas
- Om det finnes donoreng i nærheten



Drift av veikanter - Differensiering av slåttene helt nødvendig

- Kraftigvoksende vegkanter MÅ slås to ganger for å øke blomsterdiversiteten...
 - *Ja: Da klippes de i juni når insektene trenger blomster. Men da blomstrer det også andre steder....* 
 - *Bonus: Da blir det blomster i juli, når mange andre alt står i frø...* 
- Mange veikanter får redusert sin naturverdi ved to slått
- Mange veikanter trenger ikke to slått
- Viktige veikanter med lave planter og mange blomster klippes sent.

Mal og instruks beskriver handlingsrommet

- Generelt, «grove regler»:
 - to klipp v/kraftigvokst vegetasjon. 20.5-30.6 og 1.8-15.9
 - øvrige arealer som krever klipp: 1.8-15.9
- «Spesiell beskrivelse» brukes for å beskrive mer detaljert skjøtsel, strekninger og tidsrom

.... der felter med fremmede arter står i ellers lavtvokst veikant



...der uønska og ønska arter står side om side

- Søstermarihånd (VU - sårbar)
- Lupin (SE – svært høy risiko)



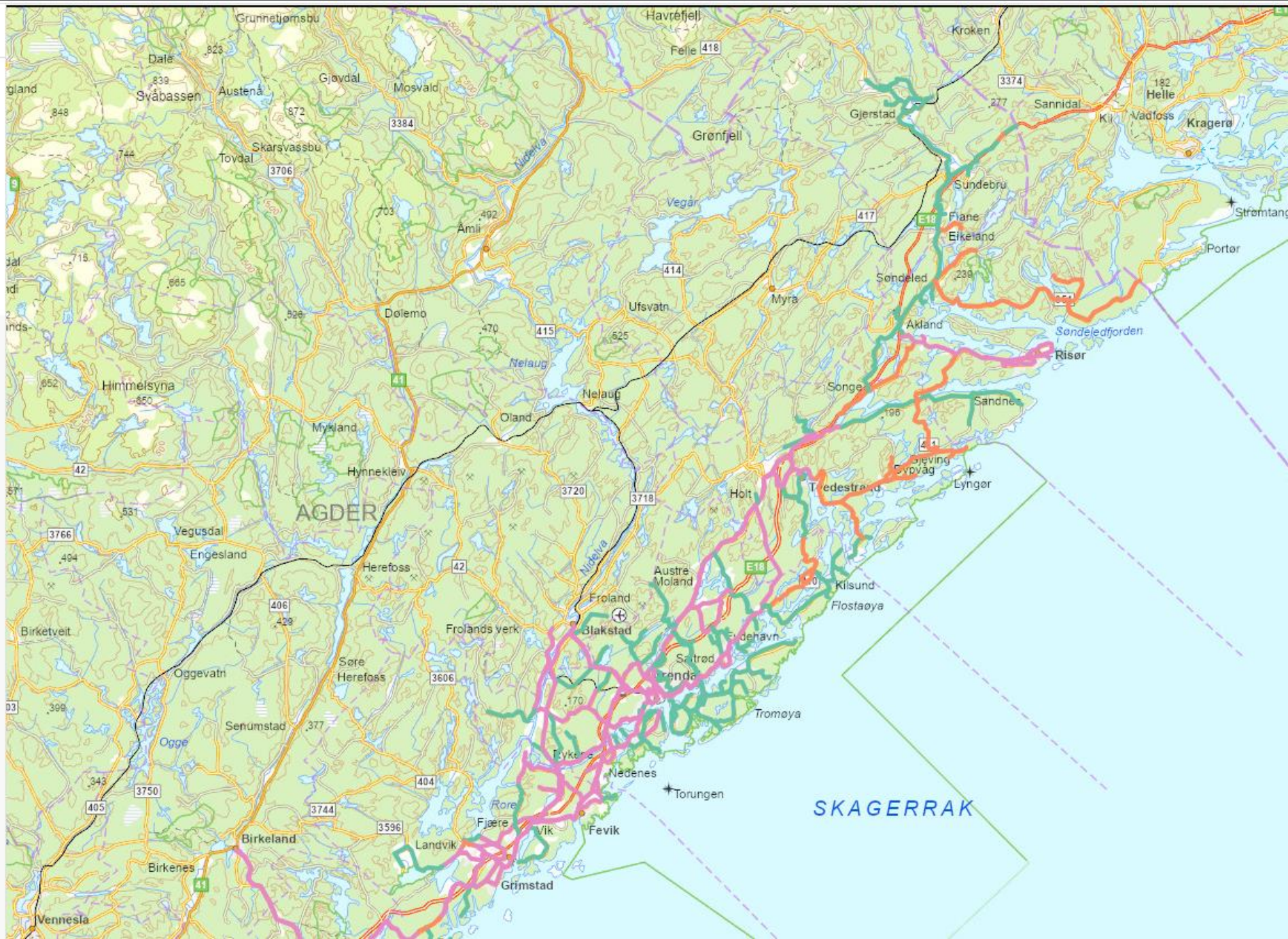
Tegnforklaring



Kantklipp

Beskrivelse

-  En klipp i tidsrommet 10.07.-15.09.
-  En klipp i tidsrommet 15.08.-15.09.
-  En sen klipp. Utføres 15.08.-15.09.
-  To klipp. Første klipp 01.06.-30.06. (2m bredde). Andre klipp 01.08.-15.09. (full bredde)



«Avvikende» skjøtsel

- Må alltid begrunnes; eksempelvis:
 - «leveområde for rødknappsandbie (CR-kritisk truet)»
 - «leveområde for ildsandbie (VU-sårbar)»
 - «økologisk funksjonområde for klippeblåvinge (CR, prioritert art)»
- Formuleres konkret:
 - «Kun én sen kantklipp som skal utføres etter 15.08».
 - «Etter klipp skal høyet legges tilbake i sidearealet».
 - «Grøfterensk må utføres minimalistisk og skånsomt. Masser gjenbrukes i området evt. henlegges på egnet sted i nærheten (eks. vegskråning/fylling i nærområde)»

Klippe smal stripe tidlig kan være bra..... men





Litt om registrering av artsrike veikanter

- Aktsomhetsprinsippet
- OBS: Begrepet «Artsrik veikant» fanges opp av:
 - *«skal utarbeides ... strekningsvise skjøtselsplaner, basert på en grovmasket kartlegging av vegetasjonen langs vei...» (driftsinstruksen)*
- Kartlegges i varierende grad, og litt ulikt

Kartlegging av artsrik veikant; sjekk først kjente data

- www.vegkart.no
- <https://okologiskegrunnkart.artsdatabanken.no>
- www.naturbase.no
- <https://artskart.artsdatabanken.no/>



Rødknappsandbie
Ildsandbie
Klippeblåvinge

Tidspunkt i fht blomstring





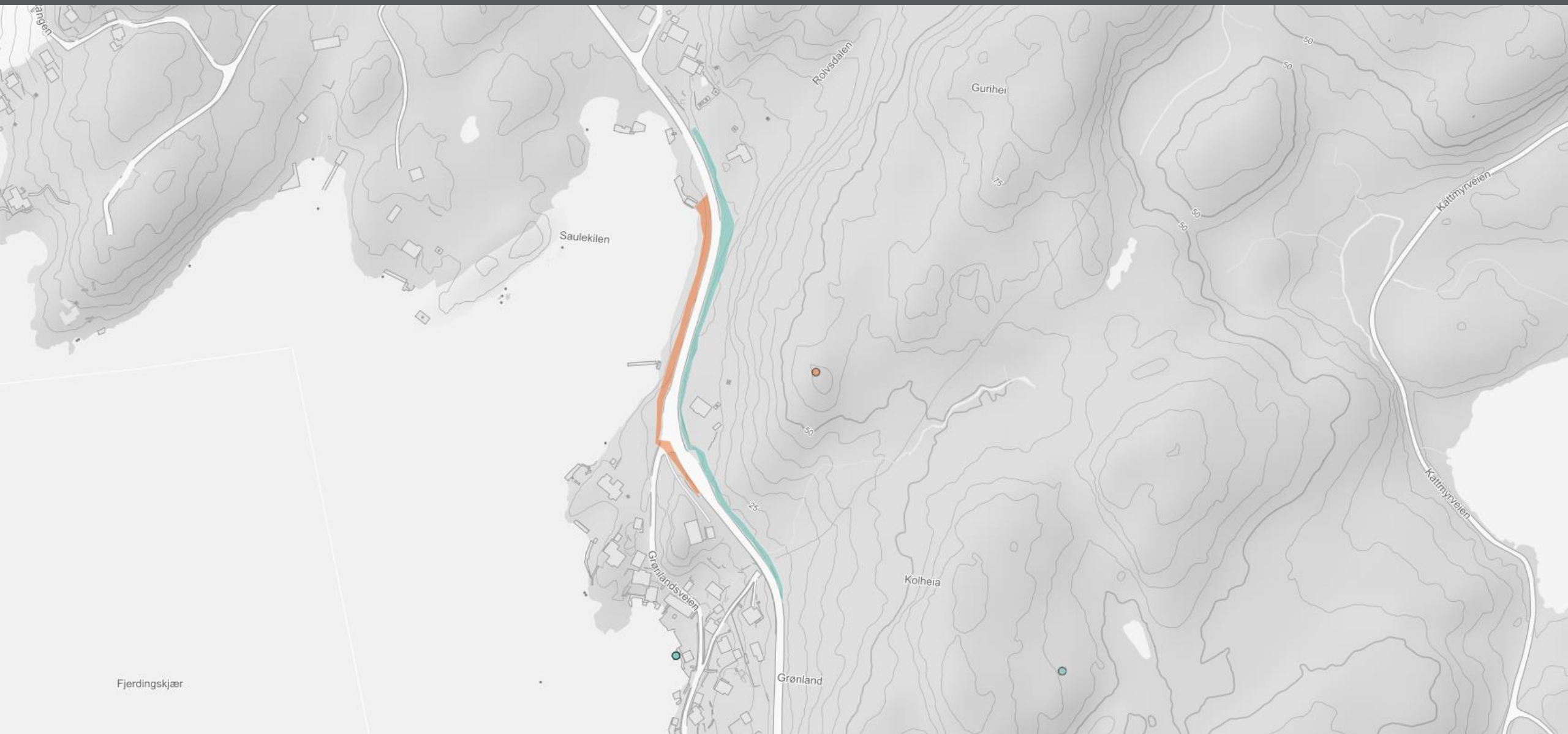
Foto: Astrid Skrindo



Bruke riktig kompetanse



Rapportere arter til nasjonale databaser



Takk for oppmerksomheten!

