



I samarbeid mot mobbing: Dialogmodellen

Forsknings- og utviklingsteam:

Anne Helgeland, seniorforsker, Avdeling for barn og unges psykiske helse (A-Bup)

Marianne Godtfredsen, rådgiver, Kristiansand kommune-oppvekstsektoren

Ingrid Lund, Professor, Universitetet i Agder (prosjektleder)

Bobo Velibor Kovac, Professor, Universitetet i Agder

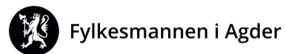
David Lansing Cameron, Professor Universitetet i Agder.

Bakgrunn – målsetting med prosjektet

- **Forsknings- og utviklingsprosjektet:** «Dialog og samarbeid i arbeidet mot mobbing» har sitt utgangspunkt i forskningsprosjektet “Hele barnet, hele løpet, Mobbing i barnehagen”.
- **Målsetting:** Forebygge mobbing i barnehagen ved at foreldre og ansatte øker sin kunnskap og avklarer sine forventninger til hverandre i arbeidet mot mobbing
- Økt samarbeidskvalitet mellom ansatte og foreldre. Foreldres medvirkning
- Undersøke holdninger hos barnehageansatte og foreldre om fenomenet mobbing i barnehagen



DIALOG
modellen



Samarbeidspartnere

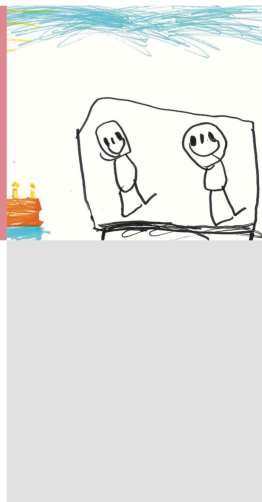
- Universitetet i Agder (UiA)
- Sørlandet sykehus, Avdeling for barn og unges psykiske helse (ABup)
- Kristiansand kommune, Oppvekstsektoren
- KS
- Fylkesmannen i Agder
- Webdesign og utvikling: Idunn Sem og Media 07



**Hele barnet,
hele løpet;
Mobbing
i barnehagen**

Forskningsrapport
2015

Ingrid Lund (red.)
Marianne Godtfredsen,
Anne Helgeland,
Dag Øystein Nome,
Bobo Velibor Kovac
og David Lansing Cameron



*«Mobbing av barn er handlinger fra voksne
og/eller barn som
hindrer
opplevelsen av å høre til,
å være en betydningsfull deltaker i
fellesskapet og muligheten til medvirkning.»*

Lund, Helgeland, Nome, Cameron,
Godtfredsen & Kovac, 2015



DIALOG modellen

Den overordnende målsettingen for forskningsprosjektet er å forebygge mobbing i barnehagen gjennom dialog, med hovedfokus på de ansattes ansvar og foreldres involvering.

- ❑ **Delprosjekt 1:** Hvordan legge til rette for dialog mellom ansatte og foreldre for å forebygge mobbing. **Utvalg:** 6 barnehager. 11 barnehager har gjennomgått dialogmodellen på nett. I tillegg er modellen prøvd ut i ulike kommuner.
- ❑ **Delprosjekt 2:** Spørreundersøkelse vedr. holdninger til mobbing. **Utvalg** er 3 kommuner i Sør Norge. 694 barnehageansatte og 857 foreldre



Spill musikk

Tør vi snakke om at **mobbing** **skjer i våre** **barnehager?**

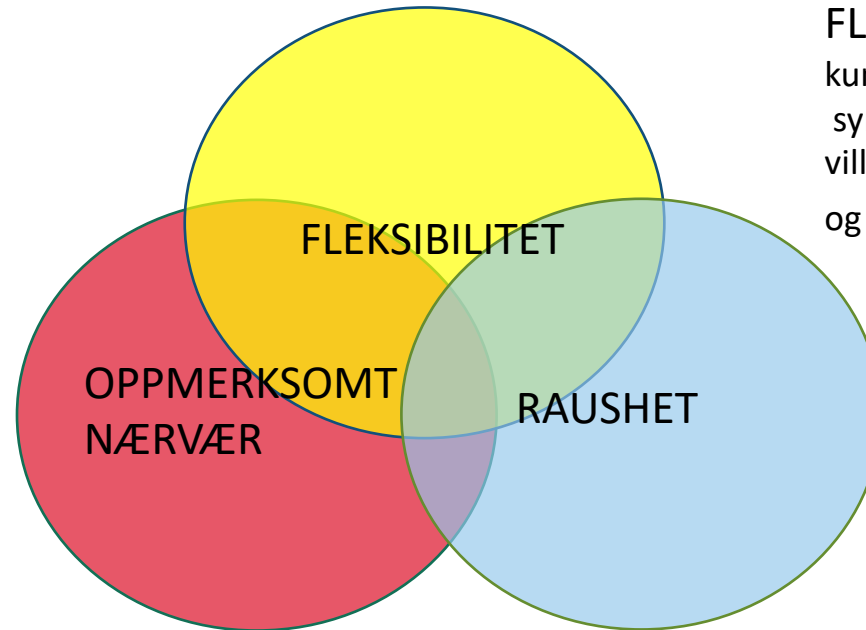
Forebyggende arbeid mot mobbing



DIALOG modellen

OPPMERKSOMT NÆRVÆR betyr å

- 1) **Vær her-og-nå.**
Det betyr at du er fullt og helt tilstede på det som skjer her og nå.
- 2) Ta egne tanker og følelser som oppstår underveis på alvor. Tenk gjennom hvordan de kan formidles på en god måte til andre



FLEKSIBILITET betyr å kunne revurdere egne synspunkter, villighet til å la seg bevege og å være åpen for andres innspill.

RAUSHET betyr aksept for ulikhet, og erkjenne at vi ikke er perfekte. Derfor møter vi hverandre med respekt og en ikke-dømmende holdning.



[LAST NED SOM PDF](#) 

Dialogmøte



Forberedelser før møtet

- Dialogmøtet legges inn i barnehagens årshjul
- Refleksjonsspørsmål drøftet på personalmøte
- Valg av leder (styrer anbefales) + støttespiller (e)
- Alle ansatte må delta i dialogmøtet
- Send ut innkalling i god tid (se link)
- Kopier opp ark med case og hovedprinsipper for dialog (FOR-modellen)
- Tenk igjennom gruppeinndeling (ansatte og foreldre i egne grupper)
- Penn og papir 😊 kaffe, te frukt /tvist



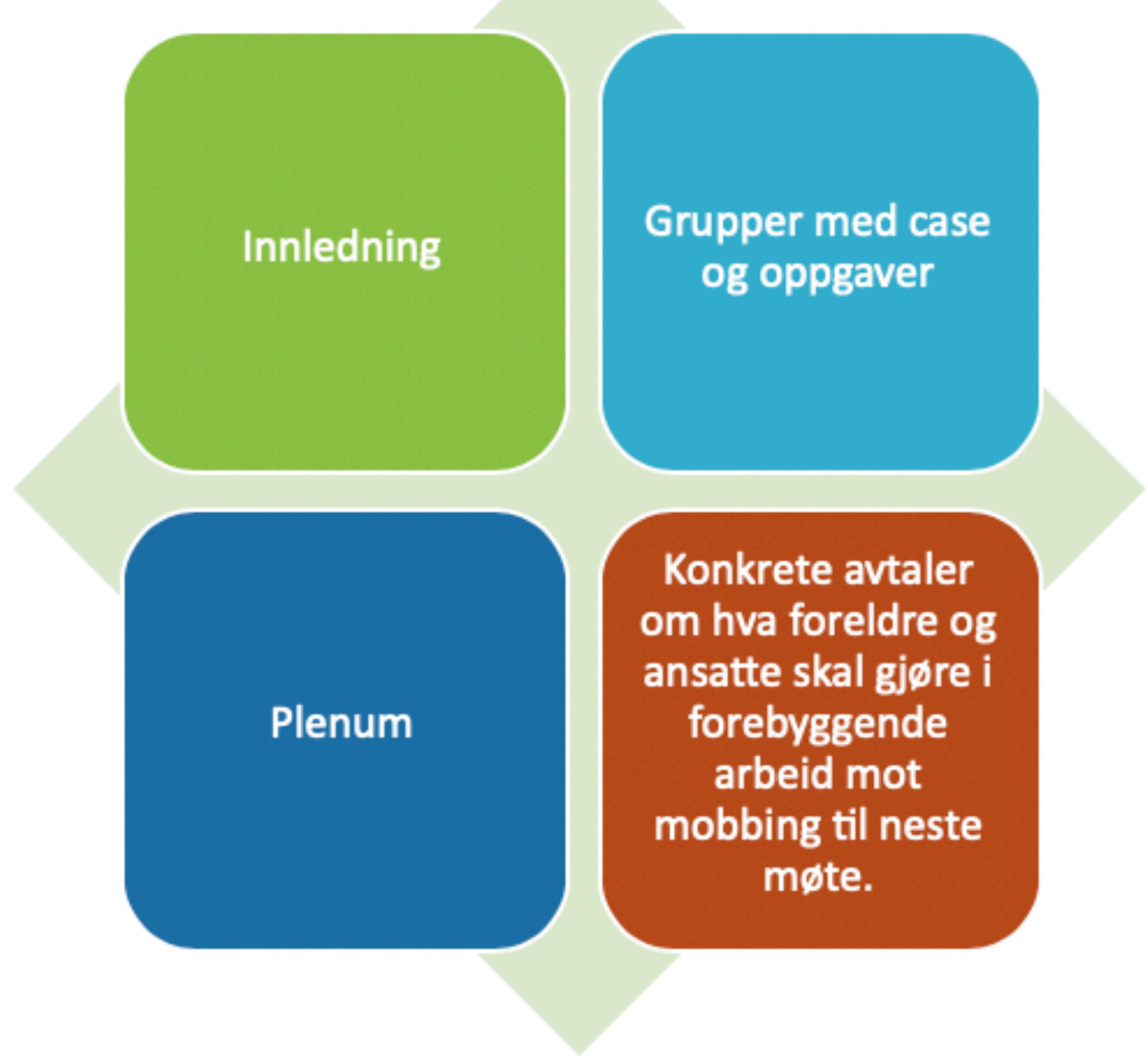


Innledning

1. VELKOMMEN TIL DIALOGMØTE 😊
2. Leken og vennskapets betydning – se link
3. Tema: mobbing
Omfang: 6 – 12 % av barn i barnehager blir utsatt for mobbing.
Hvordan forstå mobbing? Sosiale prosesser på avveie og følelser på ville veier” Voksnes ansvar
Syn på mobbing handler også om syn på barn og forståelse av barns atferd: se link
4. Samarbeid mellom de voksne forebygger mobbing – derfor dialogmøte

Grupper med case og oppgaver

- Informasjon om hva som skal skje
- Vær tydelig på tidsramme
- Del I grupper: 5 – 7 i hver gruppe
Rene foreldre og ansattgrupper
- Hvordan bruke case? Ment som utgangspunkt for dialog – se link
- Informer om plenum i etterkant – anbefal gruppen å velge ut en som tar hovedansvar fra gruppen – men flott om ansvaret fordeles



Ett forslag til case for ANSATTE

Utenfor i lek

Mor til Trine forteller at Trine sier at "ingen vil leke med henne", at "de andre bare går bort når hun kommer". Spesielt gjelder dette i utetiden. Du kjenner ikke dette igjen fra ditt arbeid i barnegruppen. Trine er ei forsiktig jente, hun leker mye med seg selv, og du har tenkt at det virker som om hun har det helt greit. Ingen andre foreldre har meldt i fra om lignende hendelser.

Du snakker med noen andre ansatte og får høre historier som at enkelte barn har fortalt at de synes Trine er kjedelig, at det ikke er noe gøy å leke med henne, hun "dilter og sier nesten ingenting».

- **Hva er ditt ansvar, og hva helt konkret kan du gjøre som ansatt i barnehagen ?**
- **Hva er foreldrenes ansvar, og hva helt konkret kan de gjøre?**

Fortsettelse på Case:

- Hvilke holdninger har dere til at alle skal leke med alle?
- Hvis dere har vennskspsregler i barnehagen eller formidler klare forventninger til vennskap mellom barna:
- Hva fungerer godt i forhold til denne tematikken?
- Hva kunne dere gjort bedre?
- Hva opplever du som den største utfordringen i barnehagen i forhold til mobbing?
- Har du forslag til løsning på utfordringen?
- Hva kan barnehagen gjøre?
- Hva kan foreldre gjøre?
- Hva kan **ledelsen** gjøre? **Hva er ditt ansvar som styrer?**

PLENUM

- Alle grupper må representeres i innspill «hele salen må med»
- Alle meninger har like stor gyldighet
- Bruk et dialogisk språk: åpne, refleksive spørsmål:
 - Hva tenker du om ...
 - Hva kan du bidra med?
 - Hvordan kan det gjøres? Hva skal til ? etc



KONKRETE AVTALER FOR SAMARBEID

Plenum skal resultere i 2 konkrete forslag mellom bhg og foreldre for å forebygge, stoppe og håndtere mobbing

- 1) En ting eller ett tiltak ansatte i barnehagen kan gjøre for å forebygge, stoppe og håndtere mobbing. Styrer har ansvar for å følge opp
- 2) En ting eller ett tiltak dere som foreldre kan gjøre for å forebygge mobbing i barnehagen. Foreldregruppen blir enige om hvem som skal følge opp tiltakene
- 3) Styrer tar det overordnede ansvar for at det som er kommet frem i dialogmøtet blir fulgt opp – i samarbeid med samarbeidsutvalget





Dialogsamtalene



Barnesamtalen

Veileder til samtale med barn som er involvert i mobbing/utestengelse



Foreldresamtalen

Veileder til foreldresamtale for barnehageansatte i mobbesaker



Kollegasamtalen

Veileder til kollegasamtaler i arbeidet mot mobbing



*Lytt til hva barnet har å si – ikke ta
over samtalen*



Barnesamtalen

Veileder til samtale med barn som er
involvert i mobbing/utestengelse



Som barnehageansatt legger du i første omgang dine egne vurderinger til side, og retter oppmerksomheten mot foreldrenes opplevelser.



Foreldresamtalen

Veileder til foreldresamtale for barnehageansatte i mobbesaker



Du som kollega må tørre å si ifra og stoppe det som skjer når du ser at et barn utsettes for mobbing, selv om de andre kollegaene dine ikke reagerer.



Kollegasamtalen

**Veileder til kollegasamtaler i arbeidet
mot mobbing**

Din verktøykasse og ressurser

Hjem Dialogmodellen Dialogmøte Dialogsamtalene **Verktøykasse** Ressurser


Dialogmodellen 




Din verktøykasse


Her kan du laste ned det du trenger til Dialogmøtet og Dialogsamtalene

Last ned filer

Last ned invitasjon 	Invitasjon til Dialogmøte og dialogsamtalene
Last ned plakat 	Plakat til Dialogmøte og dialogsamtalene
Last ned presentasjon av Dialogmodellen 	Presentasjon av dialogmodellen. Kan brukes som innledning til møtet.
Last ned oppfølging 	Oppfølging etter Dialogmøte og dialogsamtalene

Hjem Dialogmodellen Dialogmøte Dialogsamtalene Verktøykasse **Ressurser**


Dialogmodellen 




Dine ressurser

Videor, podcaster og lenker til bruk for ansatte og foreldre i arbeidet mot mobbing i barnehagen.

Podcast

 **Podcast**

[Barnesyn og mobbing - Ingrid Lund](#) 

Hvordan vi forstår barn, deres atferd og følelesuttrykk virker inn på hvordan vi handler når mobbing skjer. Her får du en podcast med noen gode råd for hva du kan gjøre når atferd og relasjoner utfordrer.

Økt mobbe- og ansvarsbevissthet

- *«Fikk en aha-opplevelse over at mobbing kan allerede skje i barnehage, når barna er små. Og at jeg som forelder har mye ansvar og må snakke sammen med barnet mitt om at det ikke skal skje med noen.» Far*
- *«Dialogmøte førte til at temaet ble løftet opp og jeg ble mer bevisst på egen rolle og hva kan jeg gjøre. Det er også viktig at vi fikk drøftet i fellesskap og hørt foreldrenes meninger.» Ansatt*
- *«Barna skal bli sett og hørt, de skal få være den de er, de voksne må ha åpne øyne, mobbing skjer, det har vi jo sett. Vi må reflektere rundt hverdagen vår, våre egne holdninger og ansvar.» Ansatt*



Foreldre om barnehagens rolle i konflikter

Vi snakka om hvor viktig barnehagens rolle er
Vi snakka litt om det der, hvordan hvis en annen mamma kommer til meg, og det er en mamma jeg ikke har snakka så mye med, og at det kan bli en litt sånn ubehagelig konfrontasjon.

Da er jo barnehagens rolle kjempeviktig som på en måte den nøytrale, men også den pedagogiske og rådgivende enheten i på en måte .. å legge til rette for en all right samtale da. For ja - ok skjer det i barnehagen når de leker da er det jo de voksne i barnehagen som har størst sjans til å vite noe om det

Økt rollebevissthet

- *«Vi snakka litt om foreldrerollen hvordan vi er hjemme, hvordan vi snakker om andre foran barna. Fra det å se på TV, kommentere folk, ja generelt sett også ellers. Tror det er viktig at vi er gode forbilder som foreldre.» (foreldre)*
- *Voksne som er påkobla og ser hva som skjer i lek eller som ser barna i utetida som det var snakk om her, og følger med, ikke bare tro at "ok det ser greit ut" "det ser ut som de leker greit", "der går det nok greit" men finne ut hva det er som skjer mellom de (barnehageansatt)*

Foreldre ønsker å bli kjent med andre foreldre



- *Jeg savner å bli litt mer kjent med foreldrene da blir man mer trygg, og man vet mer om hverandre, og får lettere kontakt. Og det er jeg litt opptatt av, hvordan skal vi få til det. For det er noe jeg savner litt og det handler om at jeg må starte med meg selv.*
- *Det er kanskje lettere å prate med folk du allerede kjenner fra før.*

Utfordrende tematikk: Invitere med hjem

- *Jeg har jobbet litt i barnehage selv og har ofte sett at det er vel så sårt for den personen som hele tiden prøver å invitere med seg folk som ikke vil«Det kan være ting hjemme som faktisk gjør at en ikke kan ta med andre barn hjem.» (foreldre)*
- *«Det kan være ting hjemme som faktisk gjør at en ikke kan ta med andre barn hjem.» (foreldre)*
- *En kan jo ikke vite hva som skjer .. uansett hvor flott og fancy familien er .. så kan det skje masse vi ikke vet. Vi kan ikke bare tenke "men han kan invitere hjem" men det er ikke alltid det fungerer sånn (foreldre)*



Ledelse av møte

- Tidsskjema må holdes slik at alle elementene i møtet får plass
- Mange stemmer skal høres, og sensitivitet og kommunikasjonsstil er avgjørende for at dialogene åpnes.

Mobbing i barnehagen: En kvantitativ undersøkelse av holdninger hos ansatte og foreldrene

Metode

- Barnehagestyrere i 3 kommuner fikk tilsendt en lenke til et nettbasert spørreskjema. Lenken ble videre distribuert til alle ansatte.
- Samme prosedyre ble gjennomført noen uker senere med foreldrene.
- Alle deltakerne var anonyme

Spørreskjema (tilpasset til ansatte/foreldrene)

- 90 spørsmål/påstander gruppert under 25 områder.
- Hovedsakelig 7-punkt skala fra helt uenig til helt enig, eller lignende.

Bakgrunnsvariabler

- 694 ansatte og 857 foresatte fra 3 forskjellige kommuner responderte.
- Demografiske: alder, kjønn, erfaring, stilling og utdanning. Også eierskap: familie (15), kommunalt (263), privat (403) og annet (7).
- Antall barn, antall ansatte og barnehage størrelse.

Holdninger – resultater fra spørreundersøkelse 2019

- Mobbing i barnehager finnes, barn ned til 2 års alder er i stand til å mobbe andre barn.
- Barn i barnehagealder handler ofte intensjonelt, men er ikke kriterium for mobbing
- Subjektiv erfaring er viktigere enn objektive forhold i situasjonen
- Enkelthendelser kan også kalles mobbing
- Ofre» og «utøvere» har ikke skyld og burde hjelpes.
- Voksne i barnehager er i stand å mobbe barn og at det skjer, men det er ikke vanlig
- Mobbing må ikke bagatelliseres og devalueres.