



*sammen skaper vi*

# OAS – Opplevelse av sammenheng

Øyvind Mellem

Fylkesmannens fagmøte - Barnehage, 10.09.2020

*vekstmiljø for alle*



# OAS – Opplevelse av sammenheng

*Om de «røde trådene». Hva er sammenhengen mellom Rammepplan, lovverk, fagfornyelse, folkehelse, barnets beste, barnehage, skolen, oppvekst, kvalitetsutvikling... Hva betyr dette i den praktiske hverdagen?*

*Og hva betyr dette for ansvaret og oppgaver?*

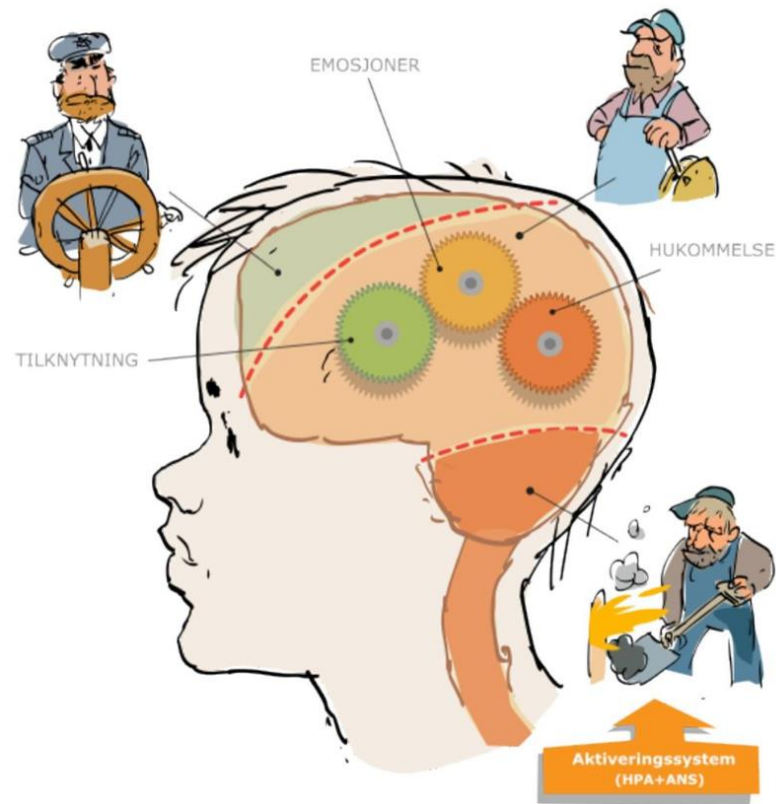


# Det store bildet - sammenhengen





## Den tredelte hjernen





# BARNESYN

**Slik vil vi forstå barn og unge i vår kommune:**

Barn er ikke vanskelige, de kan ha det vanskelig.

Uforståelig atferd kan være uttrykk for smerte.  
Tidlige livserfaringer påvirker barns utvikling, på godt og vondt.





# Universelle tiltak og tidlig innsats





# Tre oppfatninger av helse

|                            | Som fravær av sykdom               | Som en ressurs                        | Som velbefinnende                           |
|----------------------------|------------------------------------|---------------------------------------|---|
| <b>Tilstand</b>            | Å være                             | Å ha                                  | Å fungere                                   |
| <b>Beskrivelser</b>        | Fravær av sykdomstegn og symptomer | Robusthet<br>Styrke<br>Motstandskraft | Opplive velvære<br>Aktiv<br>Gode relasjoner |
| <b>Relasjon til sykdom</b> | Ødelegges av sykdom                | Gir motstand mot sykdom               | Kan oppleves til tross for sykdom           |

Kilde: Tjomsland, Viig: *Læring i en helsefremmende skole*, 2015



# Salutogenese

(Kilde: <https://sml.snl.no/salutogenese>, Lastet 15.08.2019)

- Teori om fysisk og psykisk helse som fokuserer på hva som fremmer god helse og gir individer økt mestring og velvære.
- Ble utviklet som en motsatsteori til patologien, som vektlegger årsaker til sykdom.
- Innen den salutogene forståelsen har helse med holdningen til livet å gjøre: holdninger til å takle stress og uventede forhold.
- Den israelsk-amerikanske sosiologen Aaron Antonovsky (1923-1994) kalte denne holdningen for «sense of coherence» (SOC)/»opplevelse av sammenheng» (OAS)





# OAS – Opplevelse av sammenheng

OAS kan forstås som en opplevelse av sammenheng, eller forståelsen av situasjonen det enkelte individ skal håndtere ut fra tre aspekter eller dimensjoner som er i et gjensidig samspill:

- Om vi tror situasjonen er påvirkbar
- Om vi tror situasjonen lar seg forklare
- Om vi tror situasjonen byr på overkommelige utfordringer



- Å ha en sterk OAS er ifølge denne teorien å være motivert for å håndtere stressende situasjoner, ha tro på at man forstår situasjonen og har ressurser tilgjengelig.



# Empowerment

- Ideen om *empowerment* er også sterkt knyttet til det salutogenetiske helsebegrepet.
- Empowerment kan oversettes med å «ta styring eller makt over» et fenomen eller objekt. Bruken av begrepet innen salutogenesen innebærer et mål om at individer kan få bedre helse ved å utvikle kunnskapen om å ta styring over de faktorer som er helsefremmende eller gjør frisk.
- Empowerment som «Myndiggjøring»



# Menneskets tre medfødte behov - Deci og Ryan

- Behov for kompetanse
- Behov for autonomi
- Behov for tilhørighet



# Strategisk kompetanseutvikling

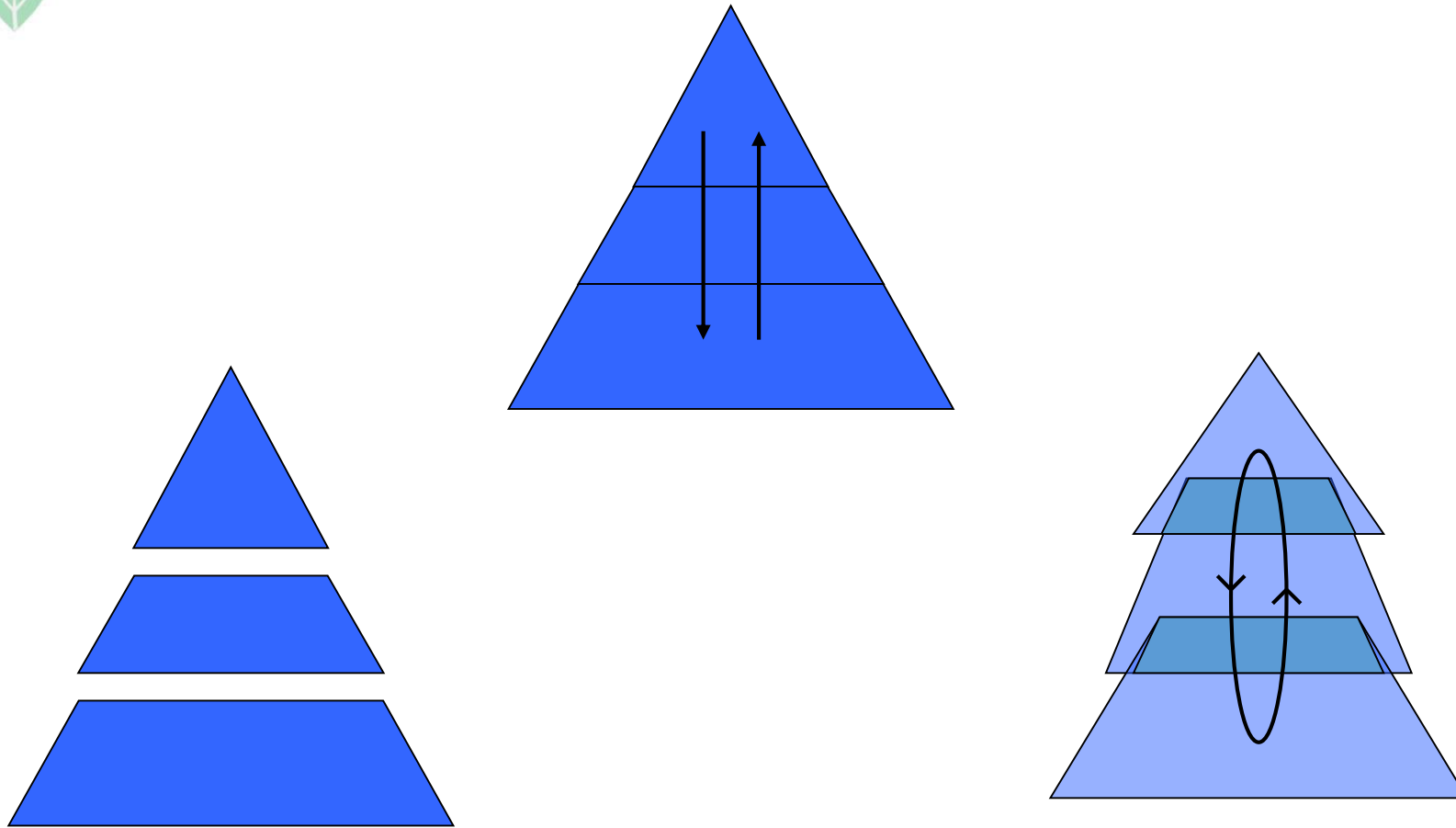
## KAPASITETSBYGGING:

- Verdier
- Kompetanse
- Motivasjon

FELLES RETNING



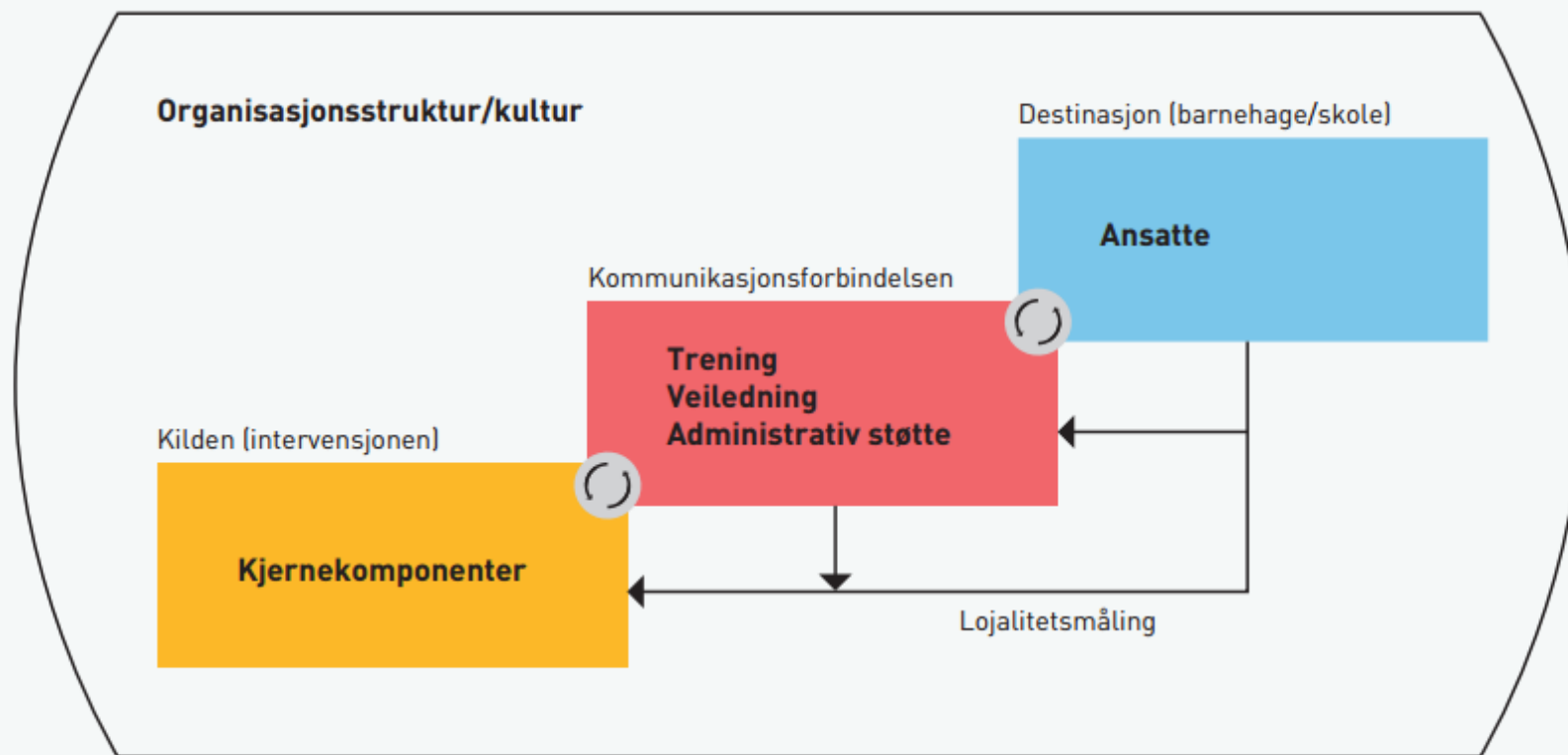




Knut Roald: Kvalitetsvurdering som organisasjonslæring



**Fig.1** Rammeverk for implementering. (Fixsen m.fl. 2005).





## Indikatorer - positiv sammenheng mellom tiltak og psykisk helse

| HANDLINGSKOMPETANSE          | SOSIAL OG EMOSJONELL KOMPETANSE | STRESSHÅNTERING                           | PSYKISK HELSEFREMMENDE KOMPETANSE                |
|------------------------------|---------------------------------|---|--|
| Demokrati                    | Selvbevissthet                  | Selvtillit                                | Kunnskap om god psykisk helse og psykisk velvære |
| Deltakelse                   | Styring av følelser             | Emosjonell kontroll                       |  |
| Motstandskraft (empowerment) | Empati                          | Mestring/sammenheng (Coping/SOC)          |  |
| Selvledelse                  | Motivasjon                      | Robusthet/motstandsdyktighet (resilience) |  |
| Medvirkning                  | Sosial deltakelse               | Autonomi/kontroll                         |  |
|                              | Respekt/relasjoner              |   |  |
|                              | Toleranse                       |   |  |
|                              | Sosial støtte                   |   |  |
|                              | Engasjement                     |   |  |
|                              | Skole, - barnehagetilknytning   |   |  |



# Meld. St.6: Tett på – tidlig innsats og inkluderende fellesskap i barnehage, skole og SFO



*«Alle barn fortjener en god start. Barn og unge skal oppleve å lære, leke, utvikle seg og mestre. Trygge rammer er viktig. Trygge barn som trives, lærer bedre.»*

*Fra innledningen til Stortingsmelding 6*



# Bygger på tidligere arbeid og rapporter

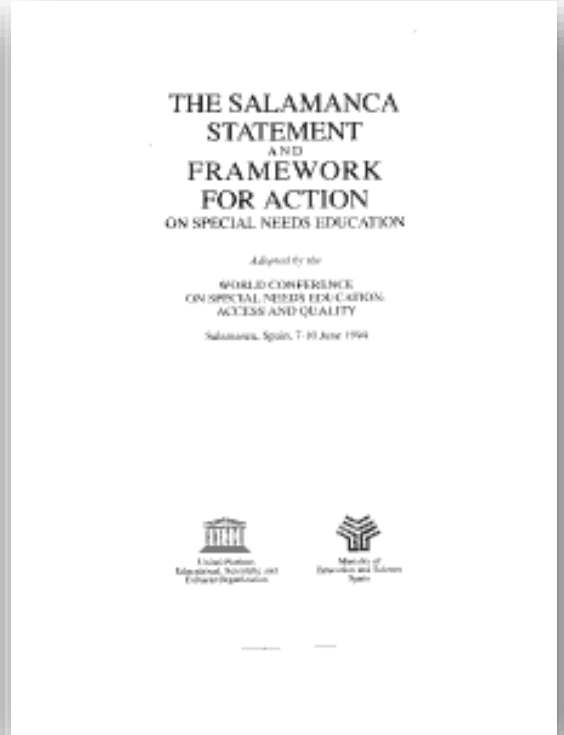
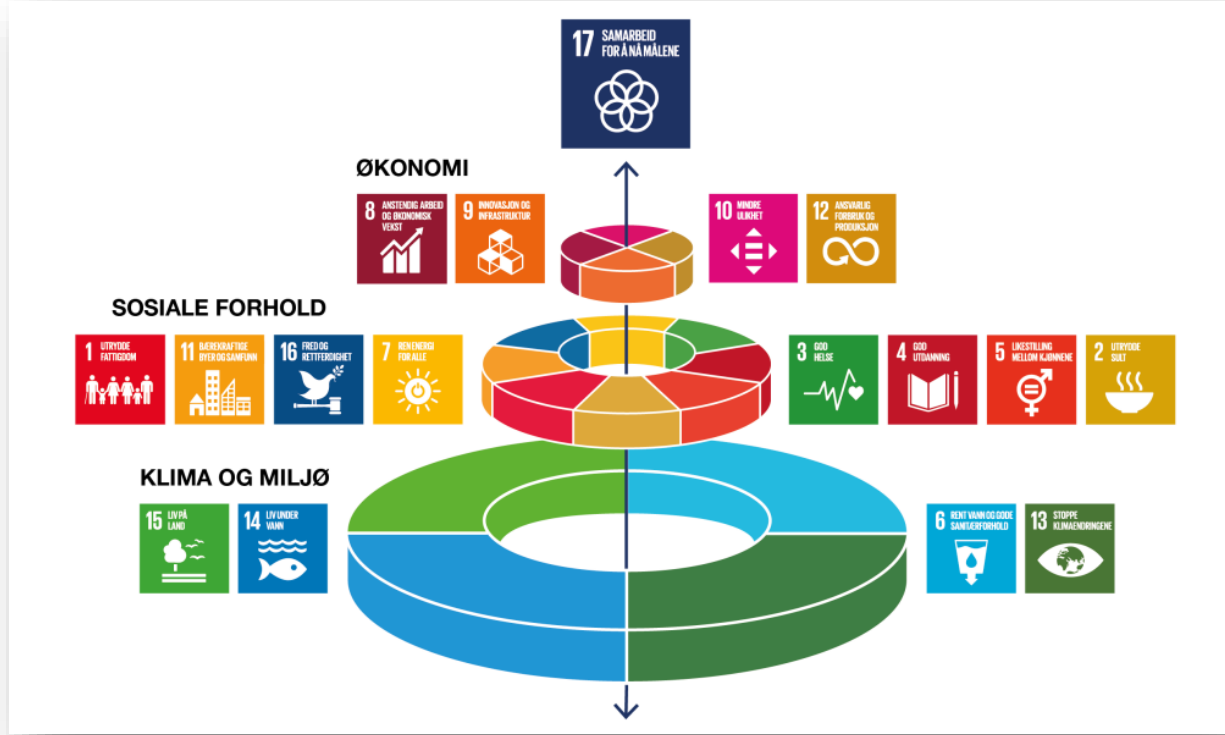
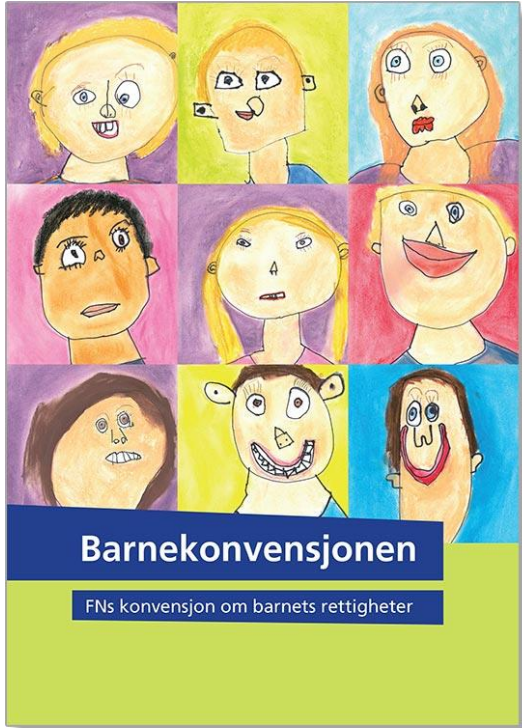
- Stortingsmelding 6: «Tett på – tidlig innsats og inkluderende fellesskap i barnehage, skole og SFO»







# Internasjonale føringer

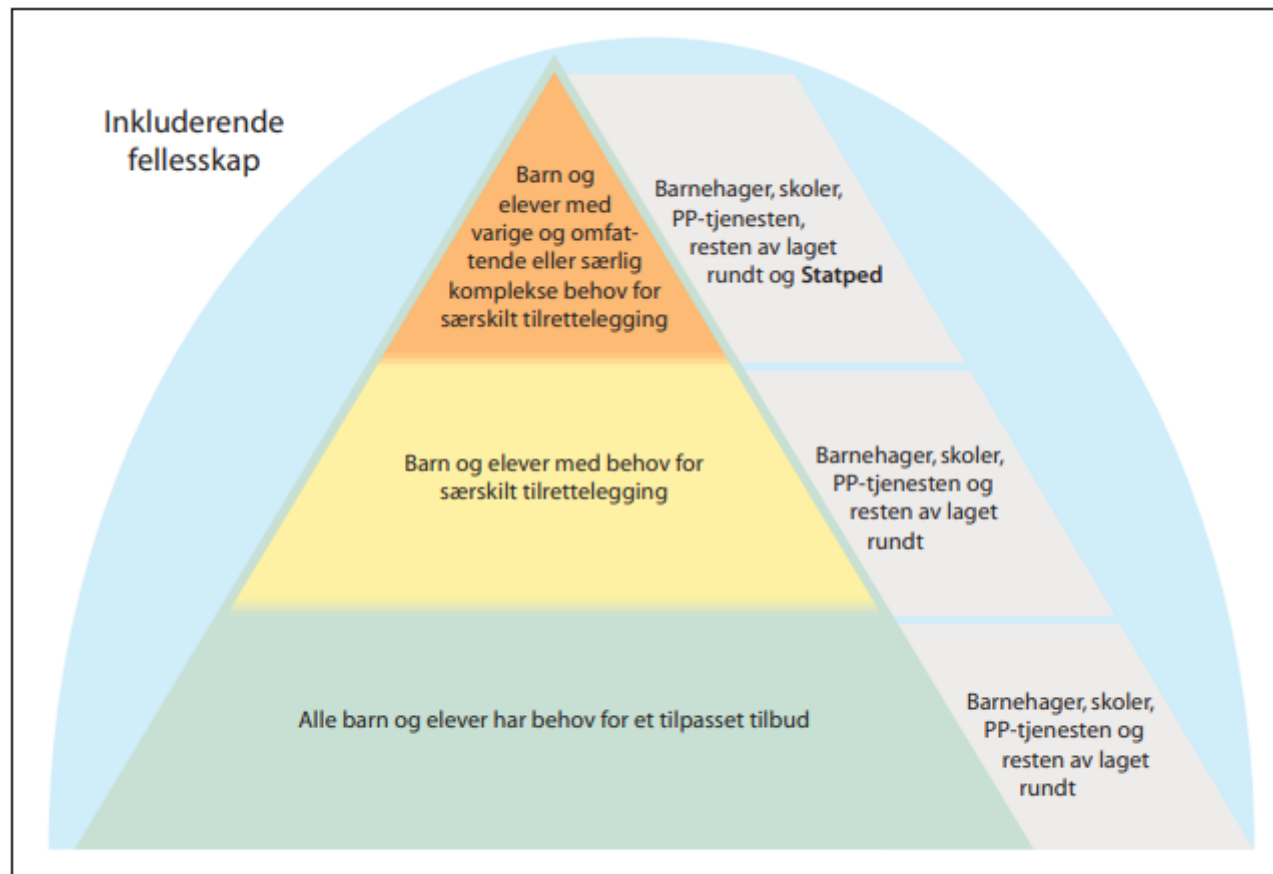




# Andre rapporter



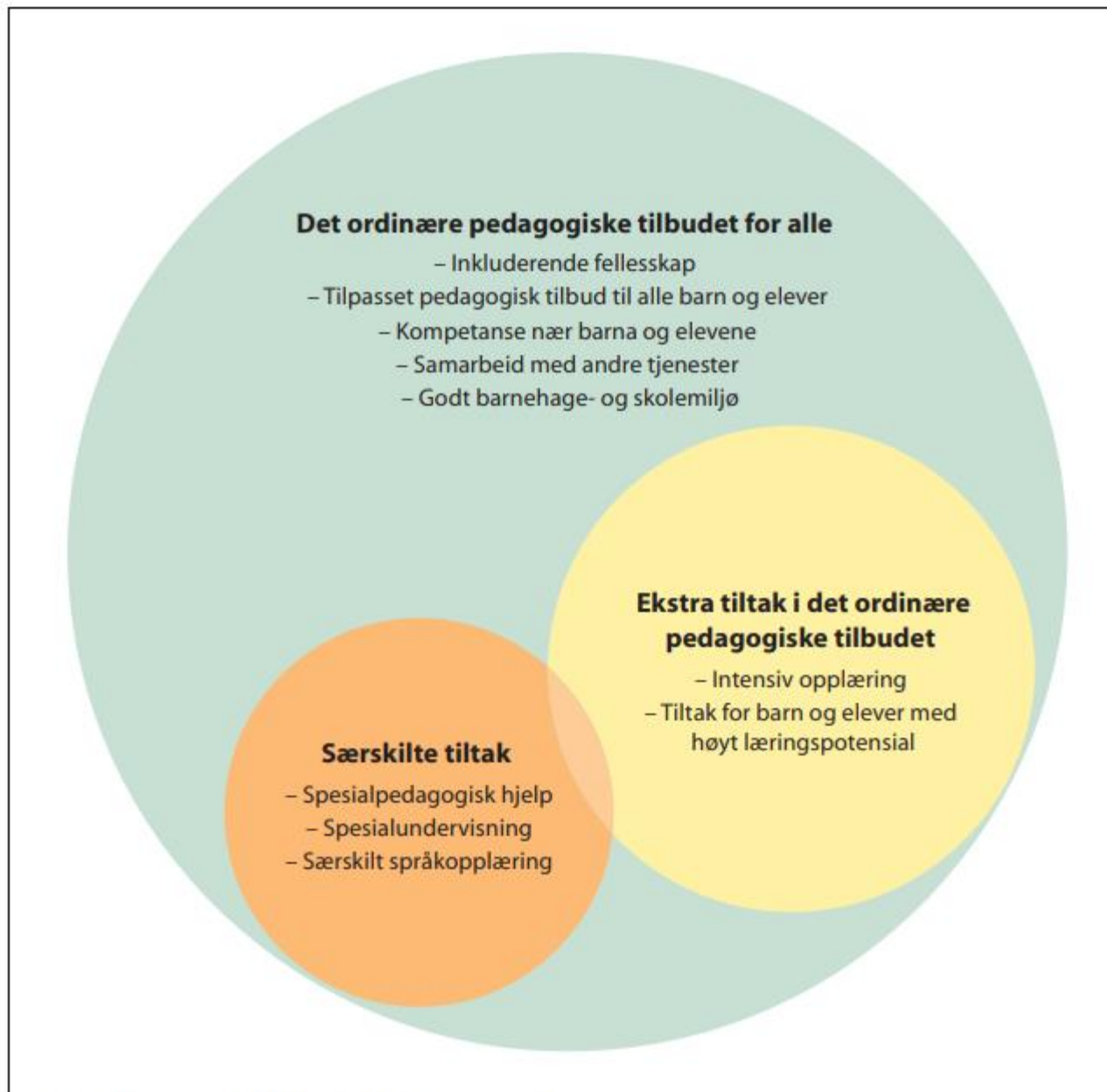




Figur 7.1 Innsats rettet mot tre nivåer av behov

Fra Stortingsmelding 6, s. 93

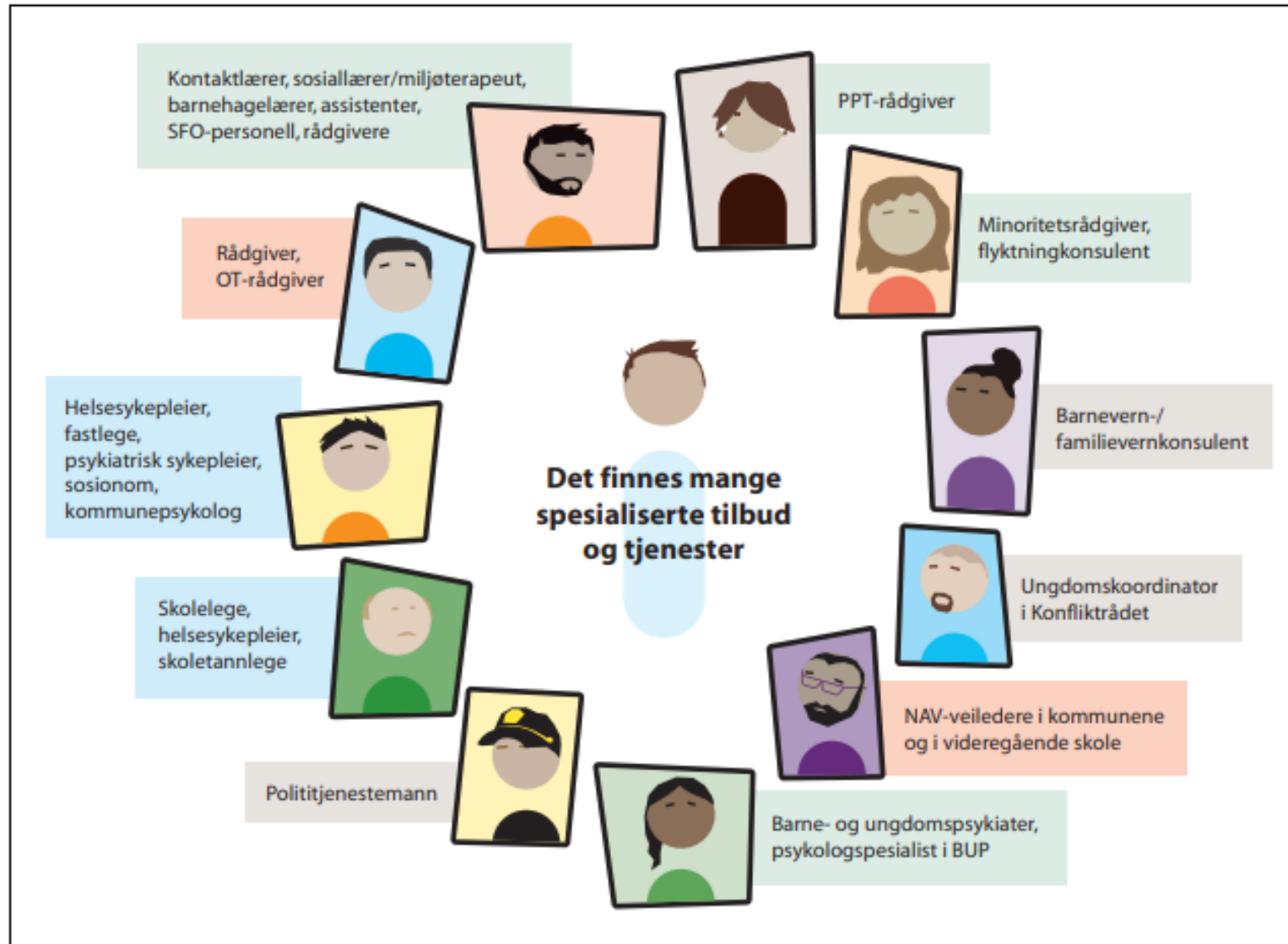
*sammen skaper vi veikstmiljø for alle*



Fra Stortingsmelding 6, s. 49

Figur 3.2 Inkluderende fellesskap i barnehage og skole





Figur 6.1 Barn og familiene deres kan ha behov for å ha kontakt med flere ulike personer, i ulike tjenester og sektorer

Fra Stortingsmelding 6, s. 79

Kilde: Basert på figur utarbeidet av 0-24-samarbeidet (<https://0-24-samarbeidet.no/dokumenter/>)



# Fokusområder i Stortingsmelding 6

- Tidlig innsats og kvalitet i hele barnehage og skoleløpet
- Mer inkluderende praksis
- Pedagogisk psykologisk tjeneste
- Kompetanse i barnehager og skoler og i støttesystemene
- Laget rundt barna og elevene (BTS: Bedre tverrsektorielt samarbeid)
- Det statlige støttesystemet (Statped)
- En skolefritidsordning for alle



# Det store bildet

- «Mange baller i luften?»
- Behov for å skape oversikt - Opplevelse
- Hverdagen er kompleks
- Mange mål og føringer – Kan virke overveldende (eller motstridende?)



### Facing a Challenge

You may feel anxious, nervous, scared, excited or comfortable.



### Problem Solving

You may feel anger, distraction, frustration, challenge, confusion or uncomfortable.

### Having a Go

You may feel interested, hooked and use prior knowledge.



### Deep Learning

You may learn a sense of collaboration and concentration.



### Successful Learning

You should feel achievement and pride.



# The Learning Pit

twinkl

www.twinkl.co.uk

*sammen skaper vi læremiljø for alle*