

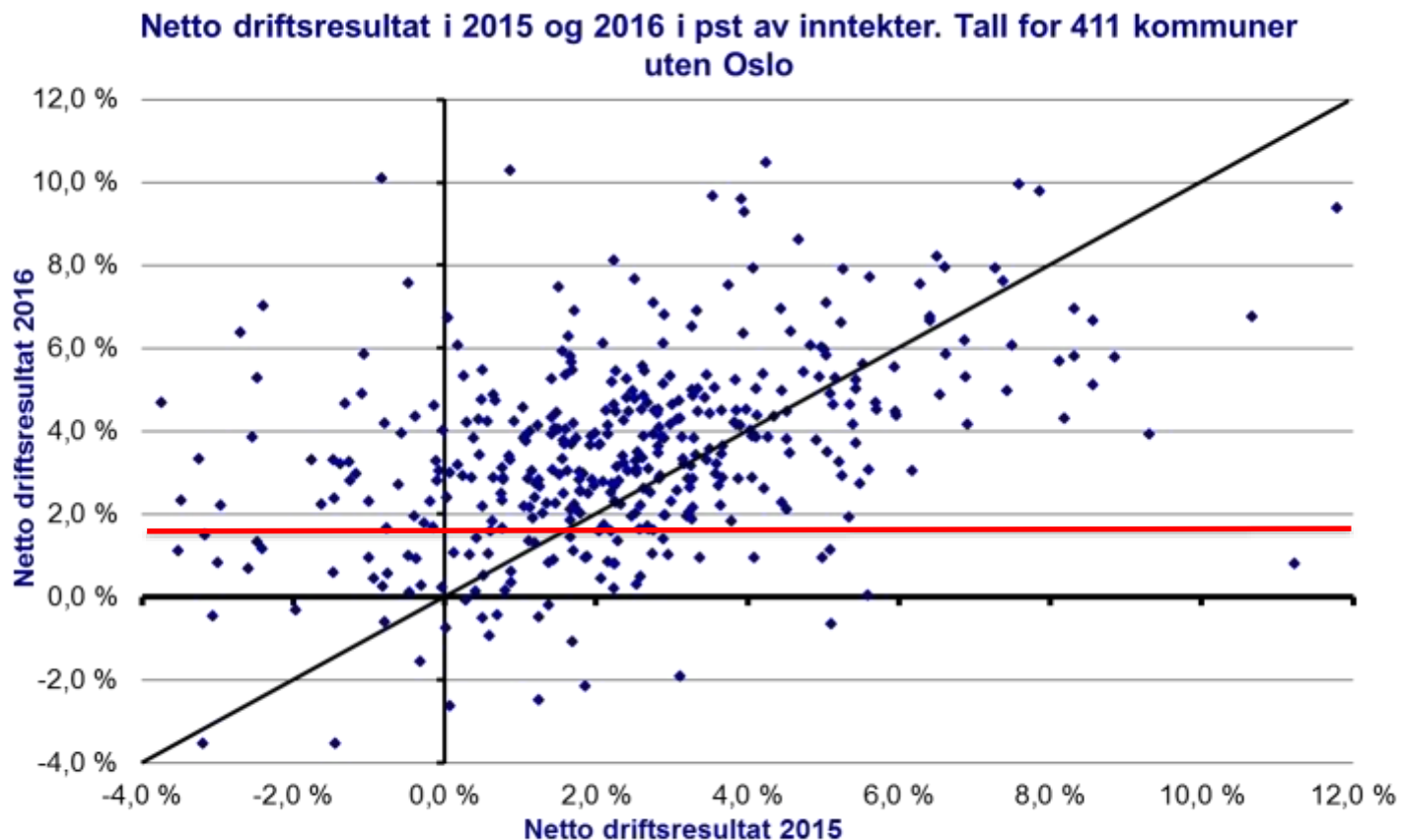


# RNB 2017 – Kommuneproposisjonen 2018

Kommentarer fra KS pr 11. mai.

Trond Hjelmervik Hansen, Kristiansand 12.05.2017

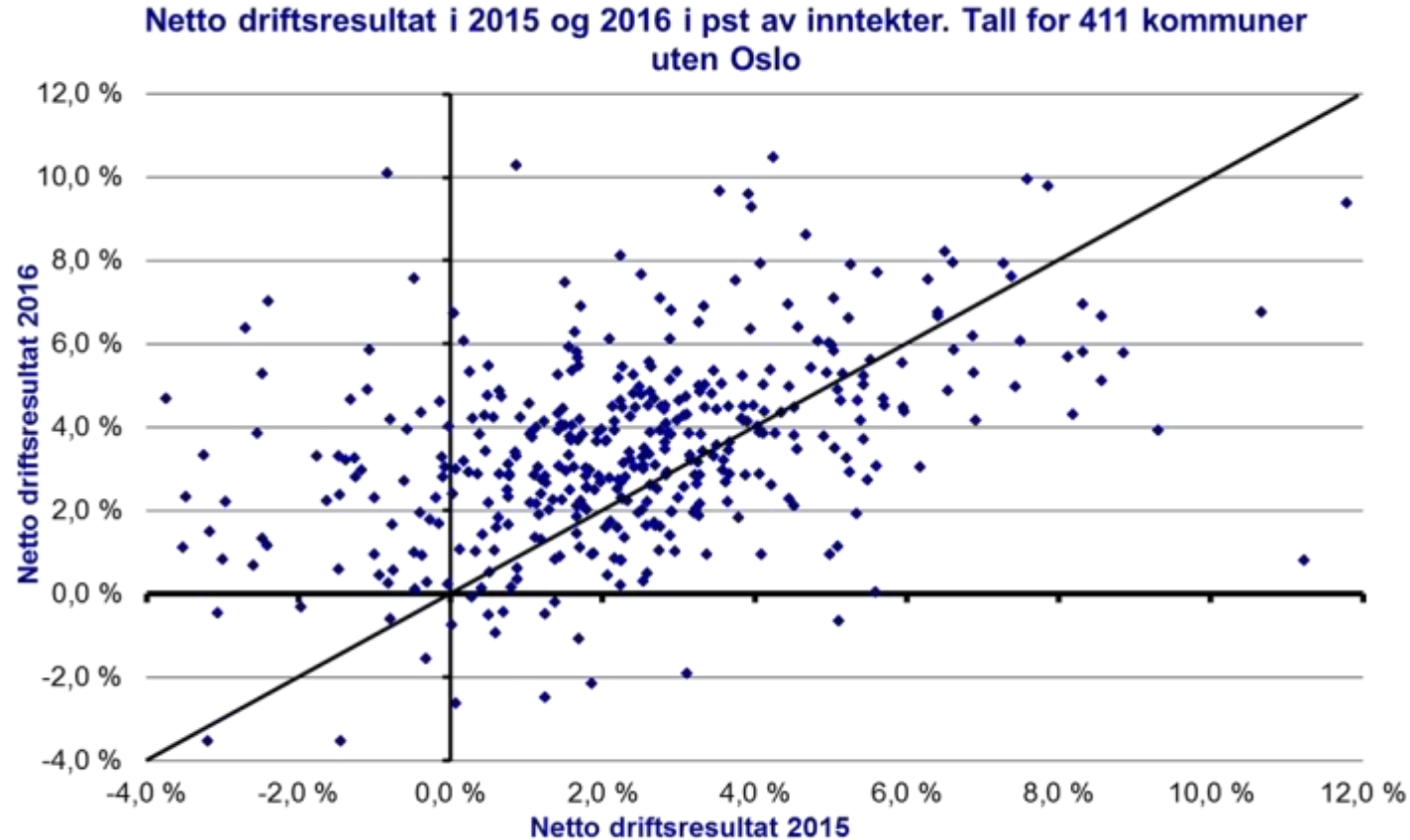
# Godt netto driftsresultat i de fleste kommunene



7 av kommunene fremkommer ikke i oversikten da kommunen hadde netto driftsresultat i 2015 og/eller 2016 som oversteg 12 pst

- 328 kommuner (80 pst) har netto driftsresultat over 1,75 pst av inntektene (247 kommuner (60 pst) i 2015)

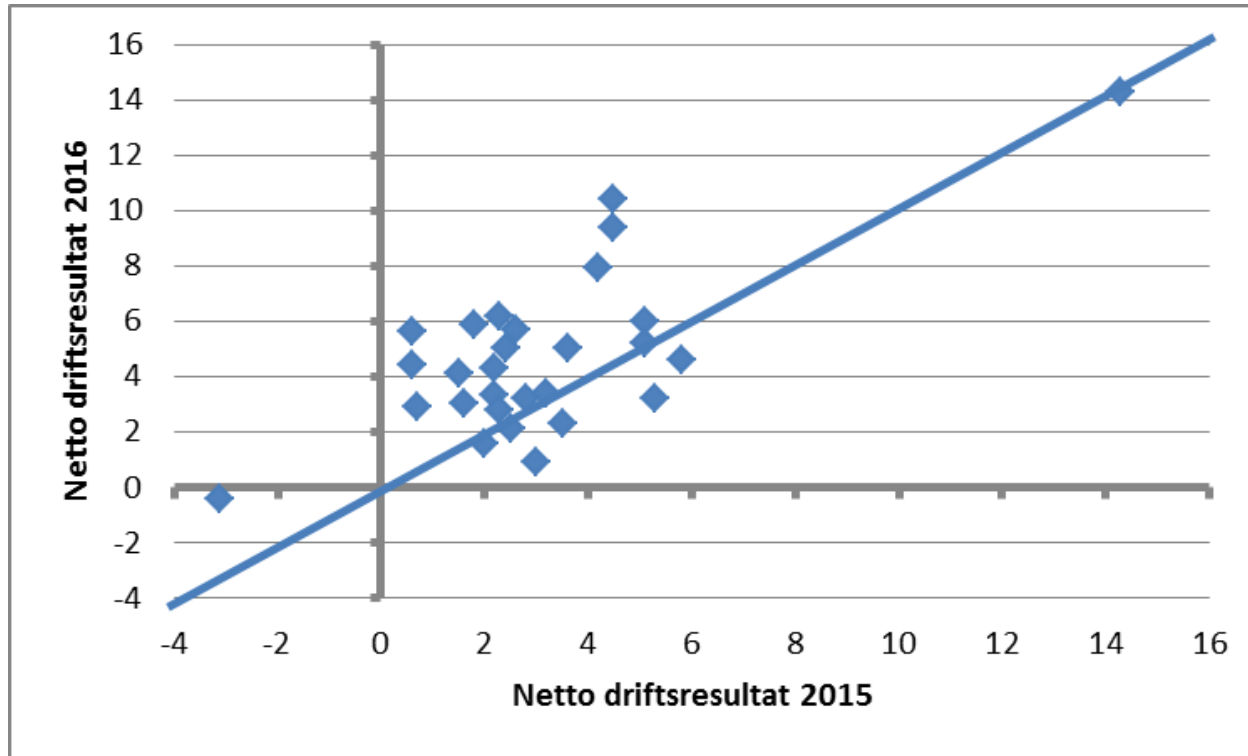
# Godt netto driftsresultat i de fleste kommunene



7 av kommunene fremkommer ikke i oversikten da kommunen hadde netto driftsresultat i 2015 og/eller 2016 som oversteg 12 pst

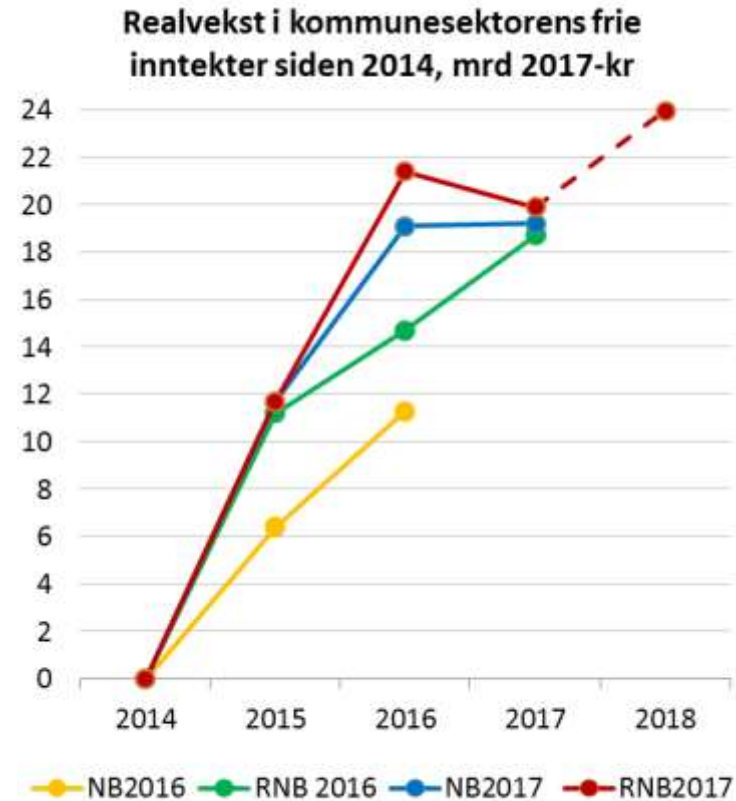
- 328 kommuner (80 pst) har netto driftsresultat over 1,75 pst av inntektene (247 kommuner (60 pst) i 2015)
- 68 pst av kommunene har bedre netto driftsresultat enn i 2015
- 6 av 411 kommuner har negativt netto driftsresultat både i 2015 og 2016
- 56 av 62 kommuner har gått fra negativt resultat i 2015 til positivt resultat i 2016. 38 har et resultat på over 1,75 pst av driftsinntektene i 2016
- 14 kommuner har gått fra positivt resultat i 2015 til negativt resultat i 2016

## Dette gjelder også Agder-kommunene



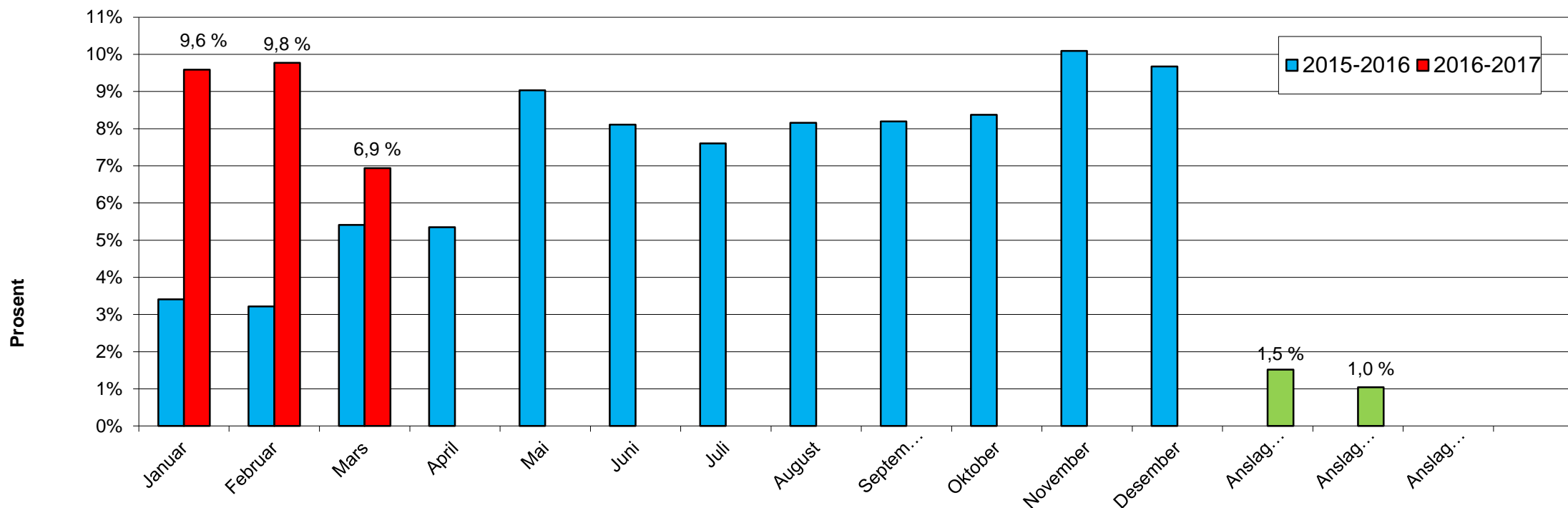
- 25 av 28 kommuner (89 pst) har netto driftsresultat over 1,75 pst av inntektene (22 kommuner (79 pst) i 2015)
- 75 pst av kommunene har bedre netto driftsresultat i 2016 enn i 2015

Inntektsnivået i 2017 om lag som forutsatt, men den sterke merskatteveksten i 2016 gir realnedgang fra 2016 til 2017



Kilde: RNB 2017

## Sterk merskattevekst i 2016, nå avtar veksten for kommunene

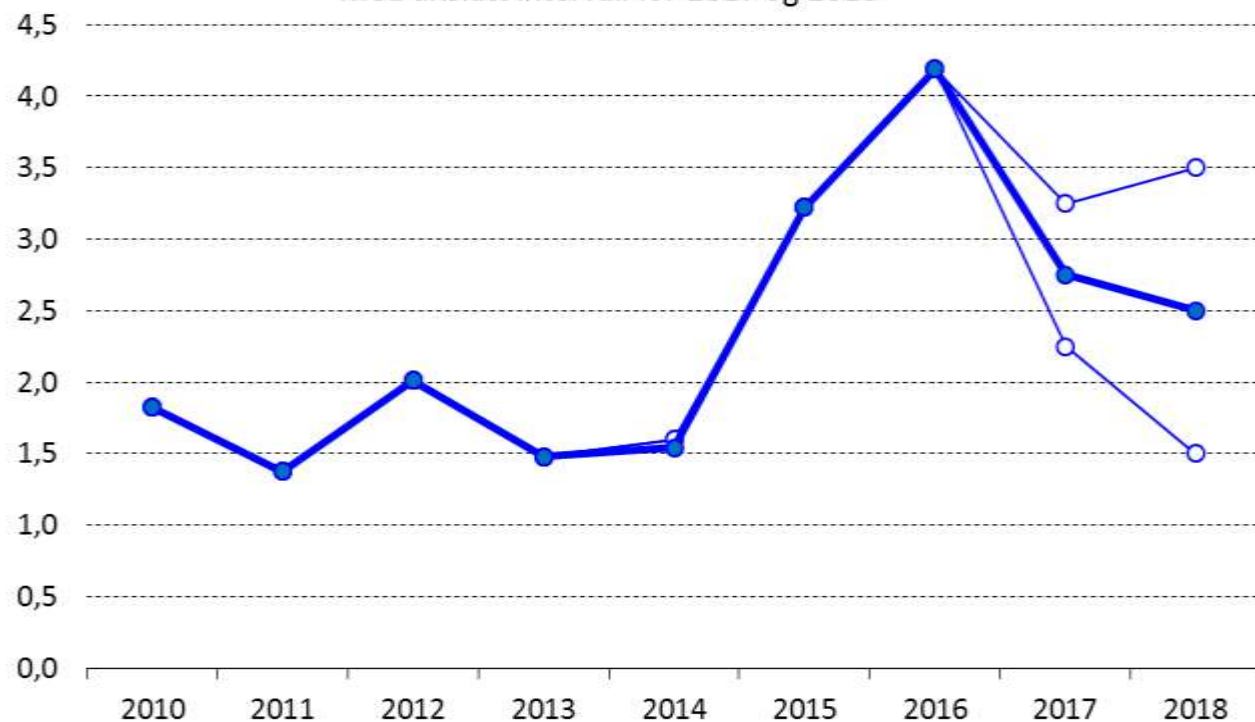


- Sterk merskattevekst i 2016 skyldtes økt utbytte fra selskaper i forkant av skattereformen
- For mars i år alene var veksten fra året før 4,7 prosent

# Anslått utvikling i netto driftsresultat

Nto driftsresultat fratrukket investeringsmoms i prosent av driftsinntekt for kommunesektoren. Konsern

Med anslått intervall for 2017 og 2018



Kilde: Kostra. TBU. KS

- Høye resultater i 2015 og 2016  
– Jfr merskatteveksten
- Forventer klar nedgang i 2017
- Fortsatt over anbefalt nivå på 2 prosent(?)

# Kommuneprop. 2018 – hva skal det være plass til innenfor veksten i de frie inntektene?

	Mrd kr
<b>Frie inntekter</b>	<b>3,8- 4,3</b>
Demografi	2,2
Pensjonskostnader utover lønnsvekst	0,3
Russatsinger innenfor veksten i frie inntekter	0,3
Tidlig innsats i barnehager og skole	0,2
Forebyggende tiltak for barn, unge og familier	0,2
<b>Sum utgifter</b>	<b>3,2</b>
<b>Mulig handlingsrom</b>	<b>0,6 – 1,1</b>



## Men kommunene har også utgifter som ikke vises i budsjettopplegget

- Ressurskrevende tjenester
  - Vekst i brukergruppen, kommunenes egenandel
- Avlasterdommen – usikker virkning
  - Oppdragstakere går over til å bli ansatte
  - Avlastning og støttekontakt
- Nødnett - Økning 50 mill 2017
  
- Andre saker
  - Eiendomsskatt kraftverk

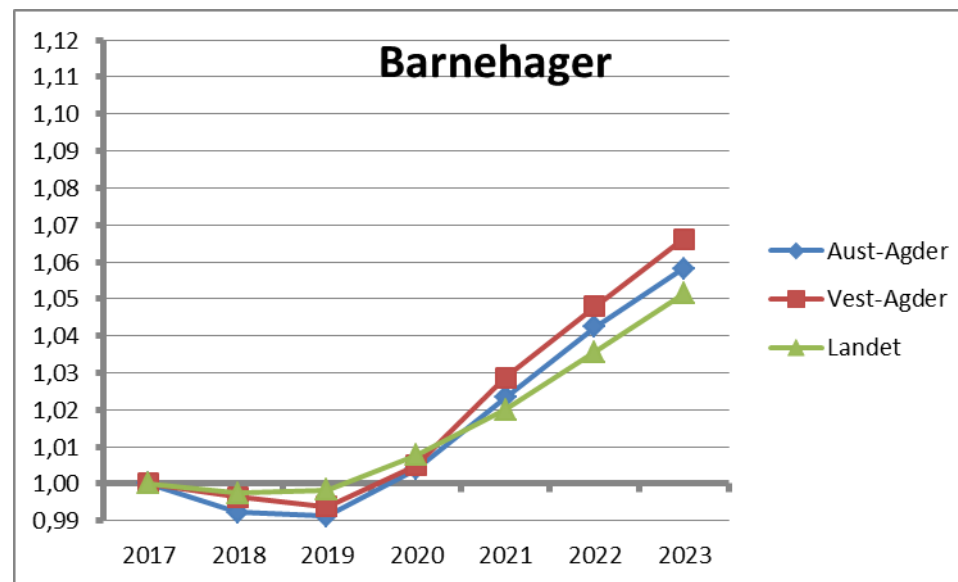
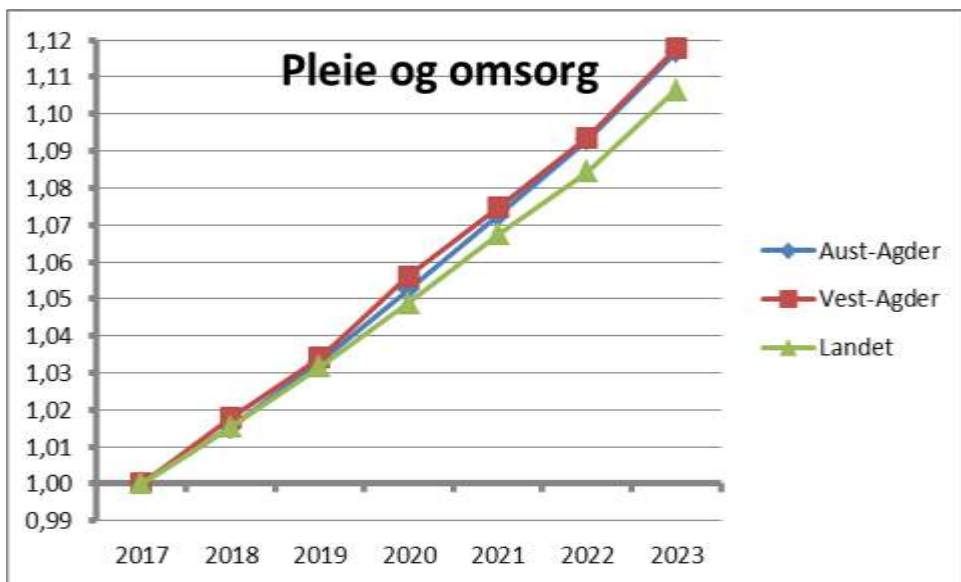
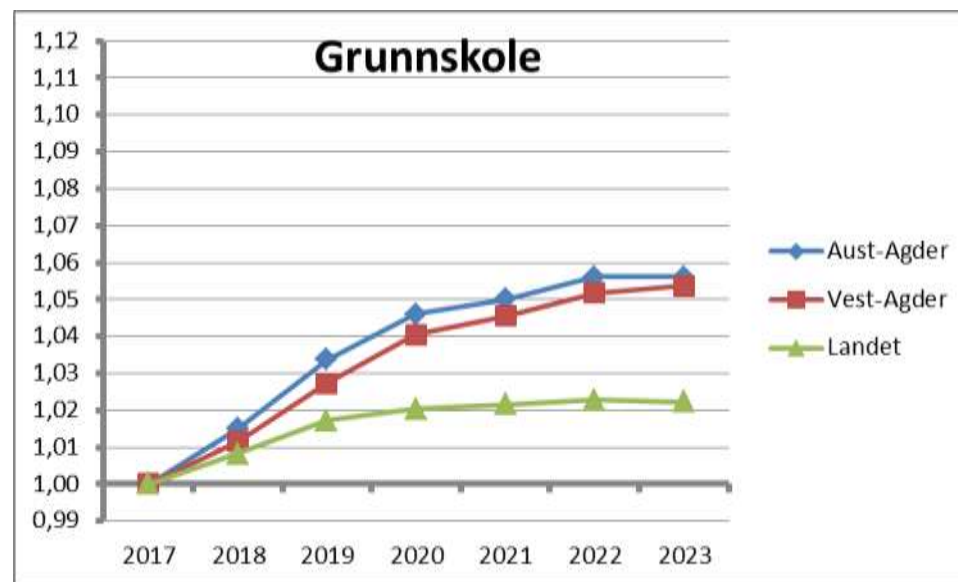
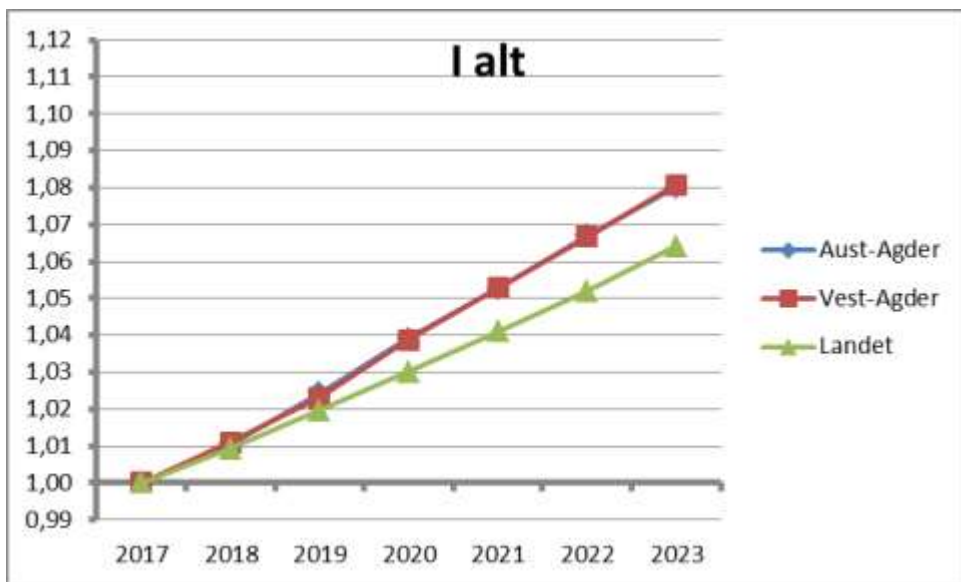
## Hvor kommer veksten i utgiftsbehov?

Bruttoutg	Landet	
	Mill kr	Pst
2018		
Grunnskole	688,6	0,8
Pleie/oms	1 686,4	1,5
Helsetjeneste	225,7	1,3
Sosialtjeneste	183,5	0,9
Barnevern	61,6	0,5
Barnehager	-125,3	-0,3
Sum kommune	2 720,5	0,9
Videregående	-189,1	-0,5
Lokale ruter	167,1	1,0
Tannhelse	20,0	0,6
Sum fylkeskomm	-2,1	0,0
I alt	2 718,4	0,8

## Hvor kommer veksten i utgiftsbehov i Aust- og Vest-Agder?

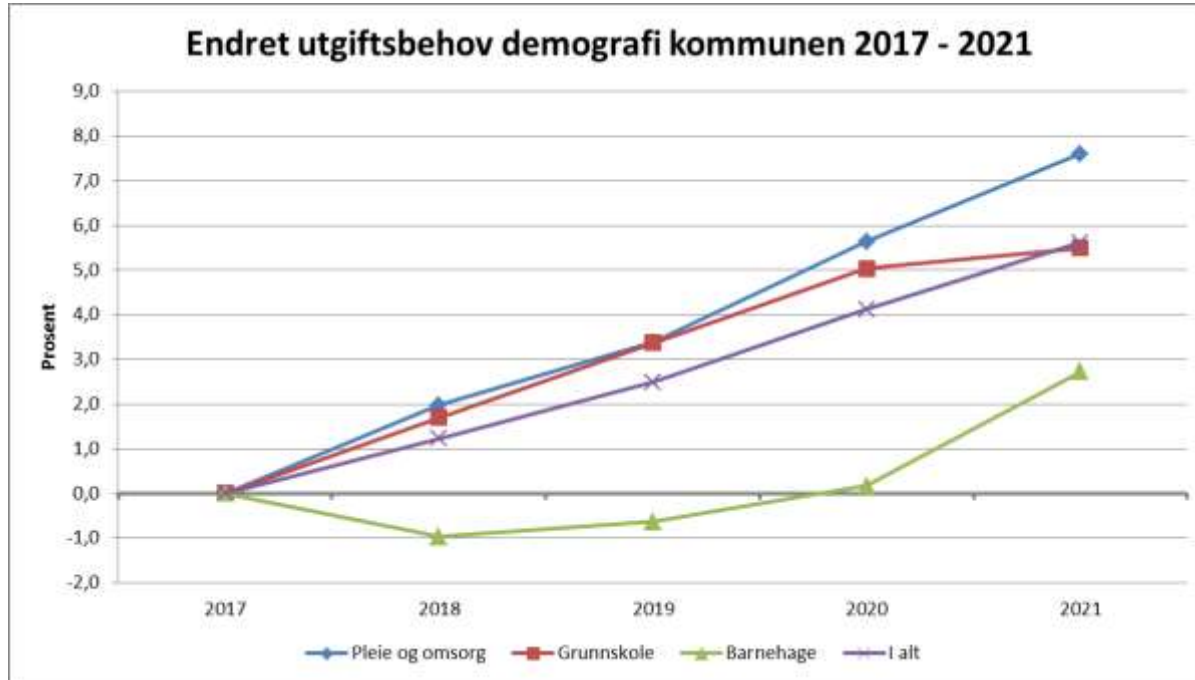
Bruttoutg	Landet		Aust-Agder		Vest-Agder	
	Mill kr	Pst	Mill kr	Pst	Mill kr	Pst
2018						
Grunnskole	688,6	0,8	28,9	1,5	35,9	1,1
Pleie/oms	1 686,4	1,5	37,3	1,5	66,9	1,8
Helsetjeneste	225,7	1,3	5,7	1,5	8,6	1,5
Sosialtjeneste	183,5	0,9	3,6	0,8	7,9	1,1
Barnevern	61,6	0,5	2,2	0,7	3,2	0,7
Barnehager	-125,3	-0,3	-8,5	-0,8	-6,6	-0,4
Sum kommune	2 720,5	0,9	69,2	1,0	116,0	1,1
Videregående	-189,1	-0,5	-21,1	-2,4	8,3	0,6
Lokale ruter	167,1	1,0	3,6	1,0	7,0	1,2
Tannhelse	20,0	0,6	0,5	0,6	0,8	0,6
Sum fylkeskomm	-2,1	0,0	-17,0	-1,3	16,0	0,8
I alt	2 718,4	0,8	52,3	0,7	132,0	1,0

# Og hva skjer fremover i tid?

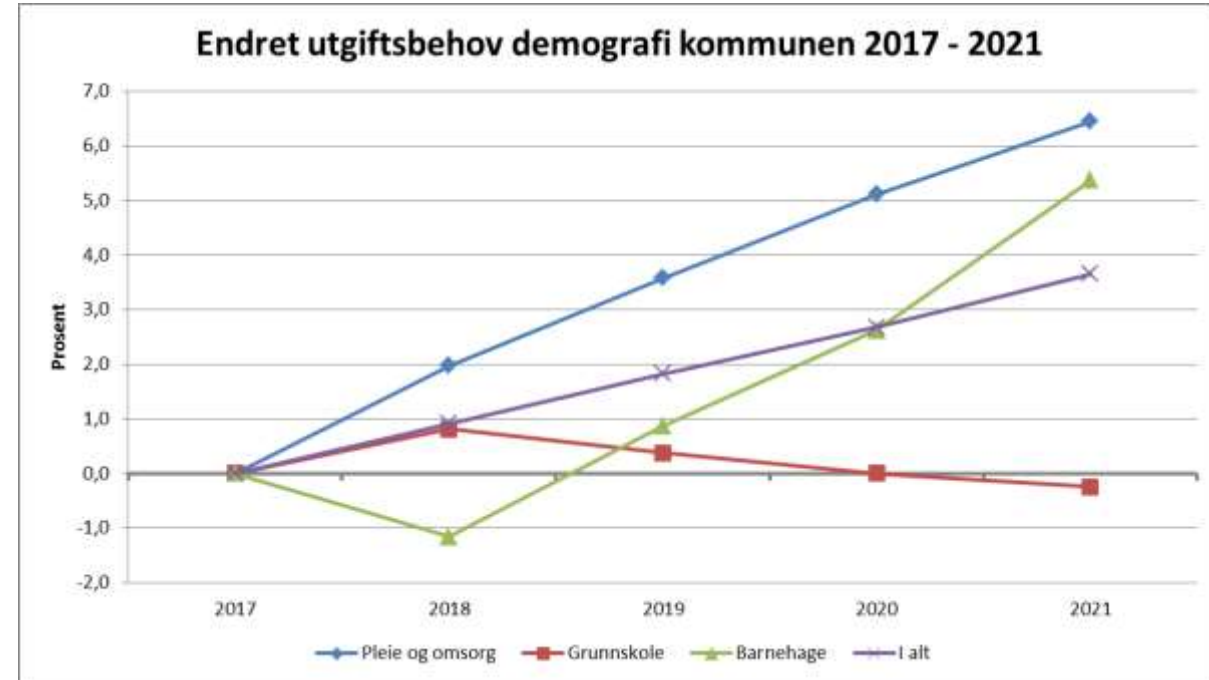


# KS vil legge ut kommunemodell på nett

- Kristiansand



- Mandal



I 2023 er 1943-kullet 80 år, deretter kan økningene i demografikostnadene for pleie og omsorg mer enn fordobles, selv uten økt standard

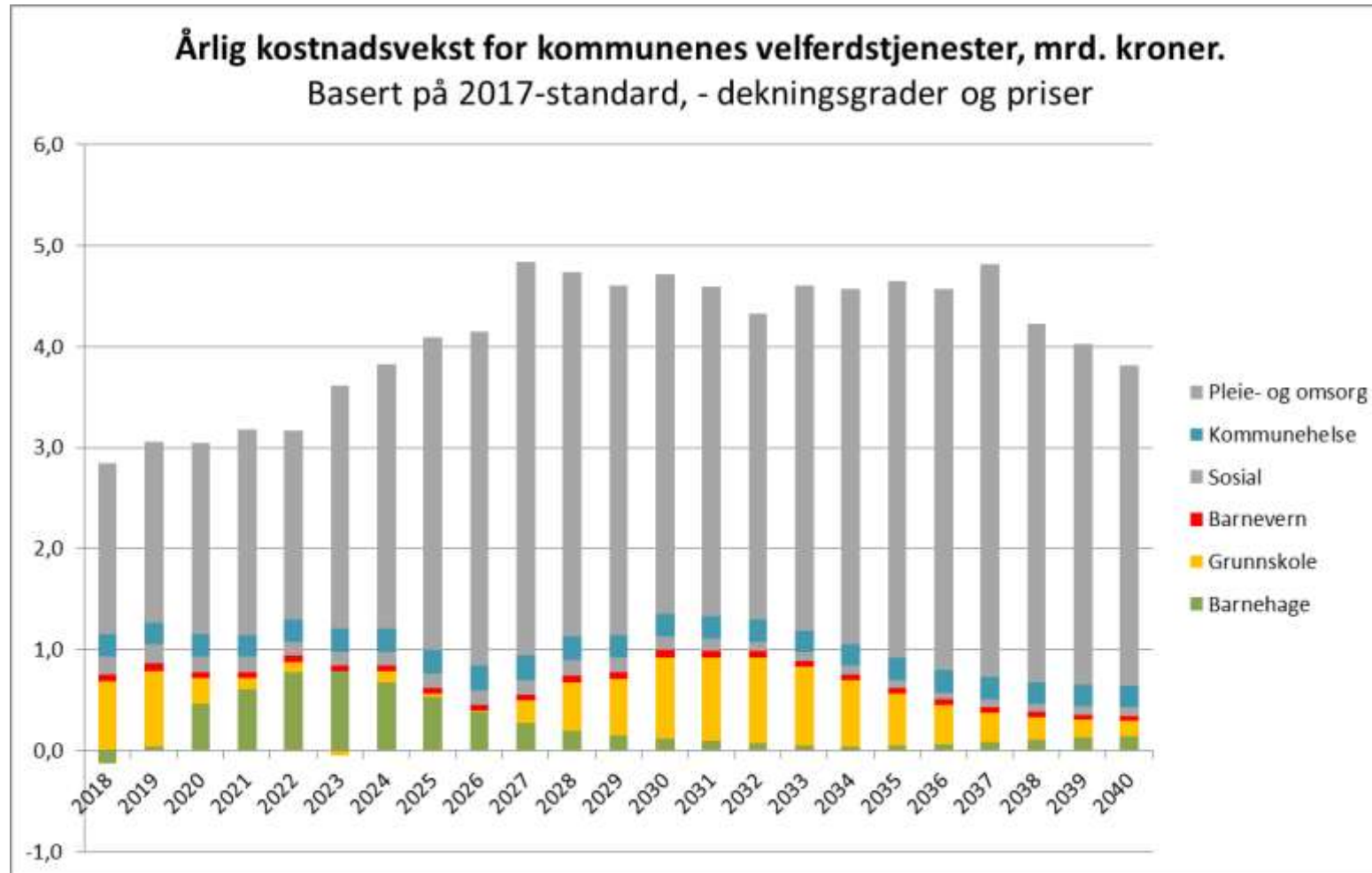




Foto: Finansdepartementet

- «Der man tidligere har kunnet imøtekomme etterspørsel på flere områder samtidig, vil man fremover i større grad måtte prioritere mellom ulike formål. Det kan også bli behov for å nedskalere innsatsen på enkeltområder sammenliknet med i dag»
- «Behovet for prioritering innebærer at det er uheldig å låse fast fremtidige løsninger i form av øremerking, lovfesting og individuelle rettigheter som fritas fra helhetlige prioriteringer og lokale tilpasninger.»

- Perspektivmeldingen 2018

## Oppsummering av viktige enkeltsaker

- Det er bra at regjeringen understreker at gode velferdstjenester er avhengig av både en sunn kommuneøkonomi og et godt lokaldemokrati
- KS er tilfreds med at regjeringen varsler støtte til digitaliseringsprosjekter i kommunesektoren
- KS hadde ventet at kommuner som hadde bygget ut for å motta enslige mindreårige hadde fått kompensasjon for innsatsen når behovet ble kraftig redusert
- Netto tilvekst som krav til investeringstilskudd til omsorgsboliger bør utsettes til 2025
- Fortsatt stort vedlikeholdsetterslep på fylkesveier - behov for et 10-årig program



# Første skritt mot felles digital finansieringsløsning

Drøftinger i  
KommIT-rådet 2016



Digitalisering tatt opp i 1.  
konsultasjonsmøte



Henvendelse fra storbyer til KS

«...det haster å komme videre i digitaliseringsarbeidet i kommunesektoren og flere av byene vil bidra til nødvendig fremdrift gjennom allerede våren 2017 å initiere en finansieringsløsning med frivillige innbetalinger. Det har stor betydning om KS bidrar faglig og økonomisk i dette arbeidet.»

Vedtak i Hovedstyret april

«I 2017 er KS innstilt på å bidra med inntil 40 mill kroner som engangsbidrag til å sikre framdrift i en felles finansieringsmekanisme for digitalisering i kommunal sektor.»



KMD har i 2017 satt av 25 mill. kroner over prosjektskjønnet til en KS-administrert ordning for finansiering av kommunale IKT-prosjekter som er initiert og styrt av kommunene selv. For 2018 tar departementet sikte på å sette av 100 mill. kroner.

Departementet vil ha dialog med KS om innretningen på ordningen, og det vil være en forutsetning for støtten fra KMD at også kommunesektoren bidrar med egne midler.

# Vurdering av finansieringsmodeller

Utgangspunkt: en finansieringsløsning hvor inntekter fra utviklede løsninger går tilbake inn i for å finansiere nye løsninger.

1. Nedtrekksmodell
2. Frivillig innskudd
3. Frivillig innskudd og «betal ved bruk»
4. ??

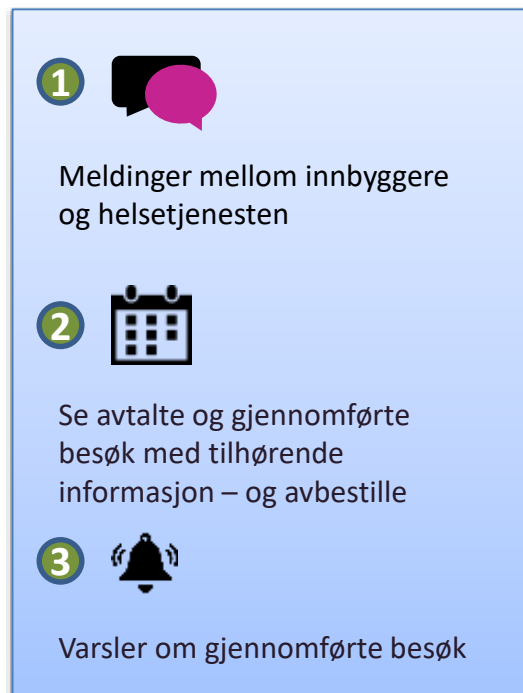
Men uavhengig av modell må det være økonomiske bidrag fra både stat og kommuner



# «Digitalisering er svaret, hva er spørsmålet?»

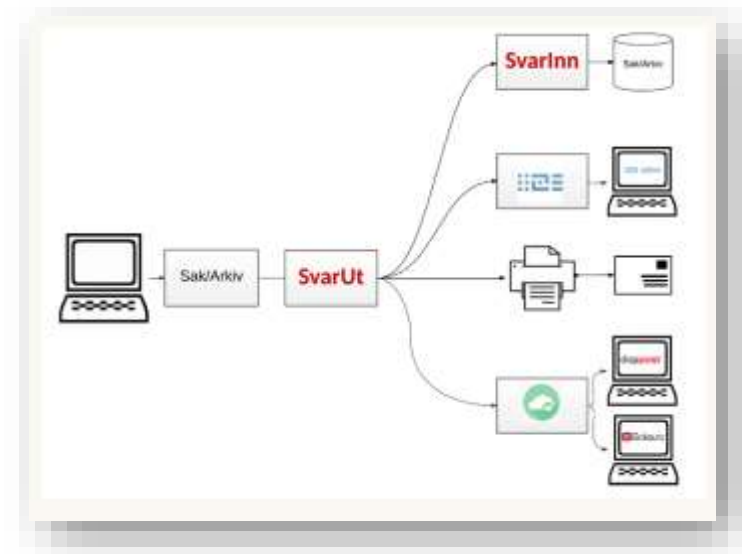


Folldal: 1600 innbyggere



➔ Årlig verdi av forutsigbarhet for innbyggere: 3,9 mrd

➔ For hjemmetjenesten: 156 mill per år



Innsparing 1 Q 2017: 50 mill

## Investeringsstilskuddsordningen omsorgsboliger øker rammen – men beholder krav om nettotilvekst



Foto: Økernhjemmet, gjengitt med tillatelse

- Økningen i rammen gir muligheter for ytterligere rehabilitering og nybygg i 2017
- Krav om nettotilvekst må forskyves (2025)



# Rus og psykisk helse

- KS har jobbet for å utsette kommunal betalingsplikt for utskrivningsklare
- Positivt at plikten er utsatt til 2019, men KS mener fortsatt det ikke bør innføres
- Utsettelsen gir muligheter til å få frem bedre tallgrunnlag
- Gir bedre mulighet for gode pasientforløp mellom kommune og spesialisthelsetjenesten





## Tilfreds med fleksible midler til barn og oppvekst

- Gir muligheter for å se oppvekstfeltet i sammenheng ut fra lokal behov
- Nye Færder bruker modeller for tverrfaglig samarbeid og kan vise til færre omsorgsovertagelser



## Familiens hus - bedre tverrfaglig innsats (BTI)

Ansatte i barnehage, skole, helsestasjon og kommunens støttetjenester har som fremste formål å sørge for at det enkelte barn får muligheter for en utvikling og utdanning i tråd med barnets forutsetninger. Hver og en sitter med generell og spesifikk

# Ingen kompensasjon til kommunene som bygget opp tilbud til enslige mindreårige i 2016



– Dette blir en økonomisk katastrofe for oss, og vi har sagt til IMDI at vi ikke greier det, at vi ikke kan ta imot enslige mindreårige likevel, sier ordfører Steinar Aspli (Sp) i Nærøy kommune til VG.

Namsos – tap på 1,5 til to millioner



# Kommunesektoren følger opp «Kompetanse for kvalitet»

Kommunene og fylkeskommunene har godkjent 1.835 flere søknader enn det var planlagt studieplasser til.

Regjeringen følger opp og det er allerede tilbudt plass til 6000 studenter, 950 flere enn opprinnelig planlagt.



# Fra kampanjer til handling!



Foto: Nord Universitet



*Photo: British Musicians. Ms. Dynamite. Getty Images*

# - 47% of Jobs Will Disappear in the next 25 Years

*The Economist: Oxford study: "No government is prepared," 2017*



# Behov for tiårig nasjonalt vedlikeholdsprogram på fylkesvegene



## Et skritt i riktig retning for ferjefylkene



# Ny arena for å drøfte statlig tilsyn - nye muligheter

Tema (Samlet kjerneoppg) 15 på topp	Andel
Helse- og omsorgstjenester – kjerneoppg.	16,4 %
Grunnskoleopplæring - kjerneoppgaver	11,3 %
Tekniske tjenester - kjerneoppgaver	10,1 %
<b>Internkontroll</b>	8,2 %
<b>Personal, sykefravær og HMS</b>	6,9 %
Sosiale tjenester - kjerneoppgaver	6,7 %
Økonomi	5,1 %
Barneverntjenester - kjerneoppgaver	5,0 %
Anskaffelser	4,7 %
Organisasjon og styring	4,3 %
Annet	3,6 %
IKT og informasjonssikkerhet	3,5 %
Vedtaksoppfølging	2,4 %
Investeringsprosjekt/prosjektstyring	2,2 %
Saksbehandling	1,9 %

Prioriterte temaer i forvaltningsrevisjon:  
kommuner (Deloitte 2017)

## Effektivisering i offentlig sektor

- Bemanningsnormer, økt individuell rettighetsfesting, detaljerte kompetansekrav, ukritisk øremerking
- Rammestyring
- Satsing på digitalisering og innovasjon - infrastruktur

**NEI TAKK**

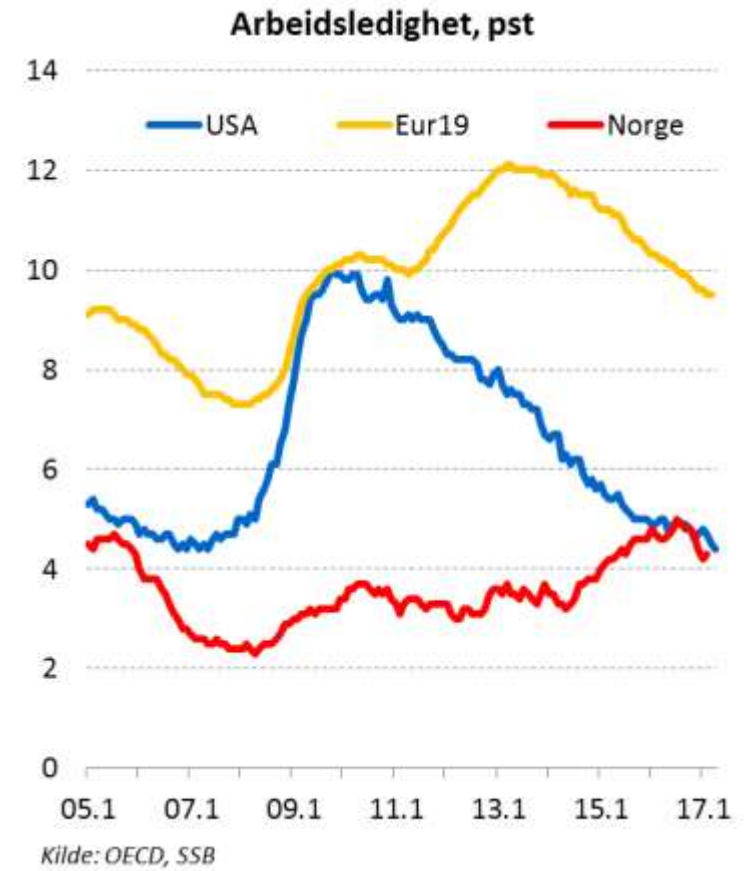
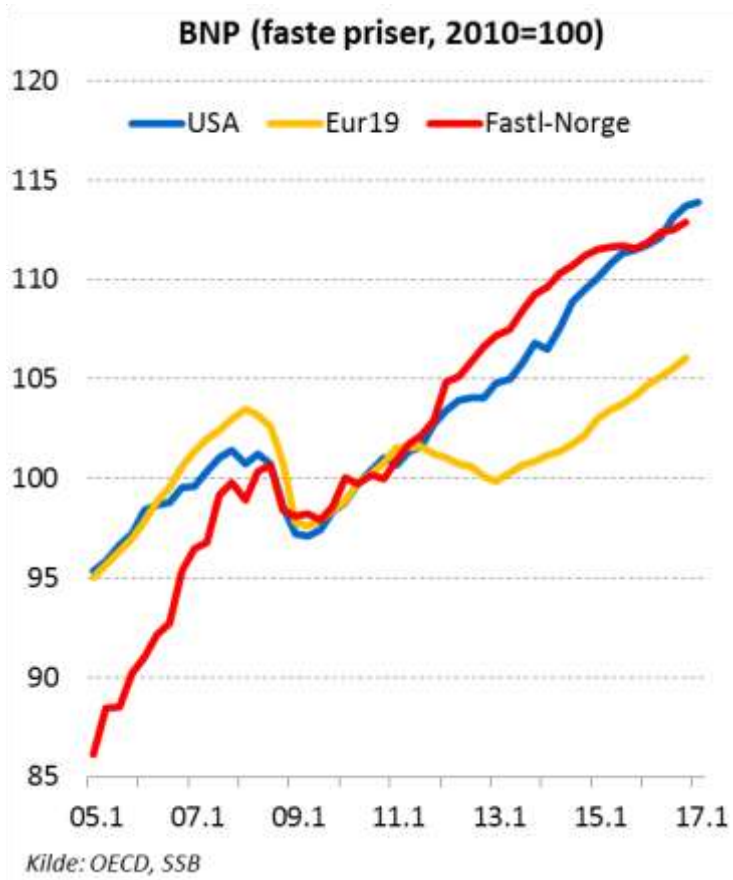
**JA TAKK**



# Makrofoiler



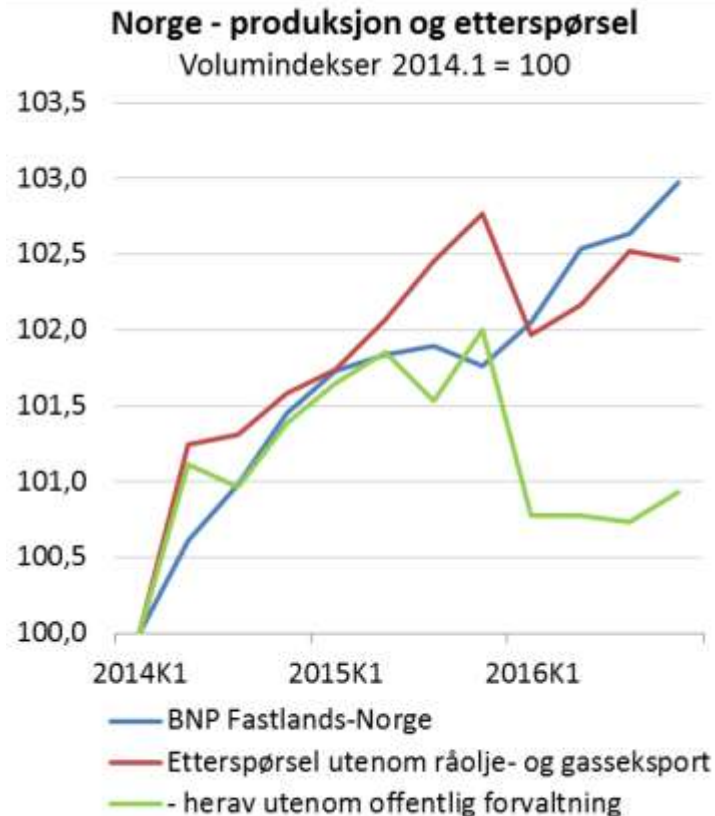
# Er tilbakeslaget i norsk økonomi over?



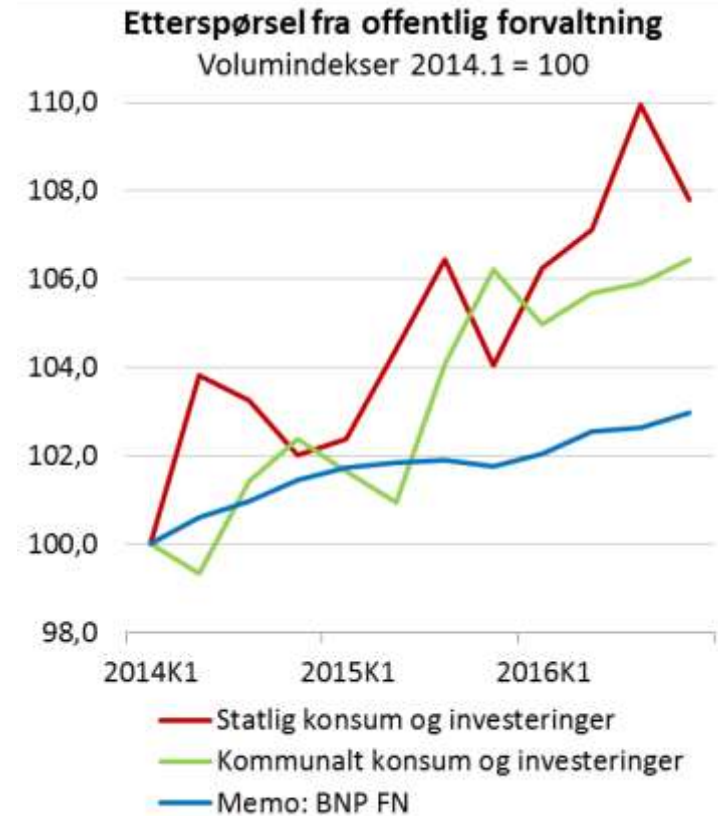


# Fortsatt svak utvikling i privat etterspørsel

– det er offentlig etterspørsel som har vist vekst

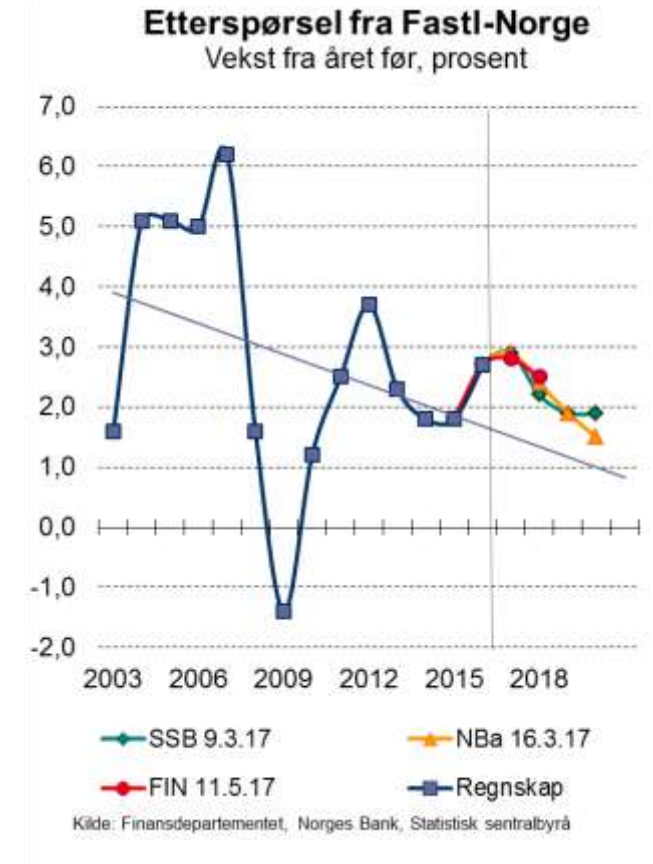
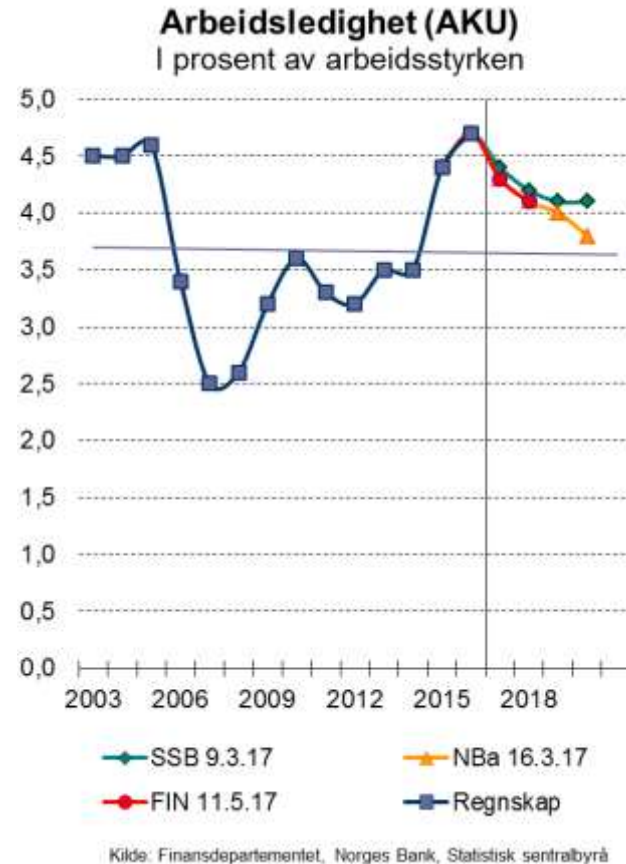
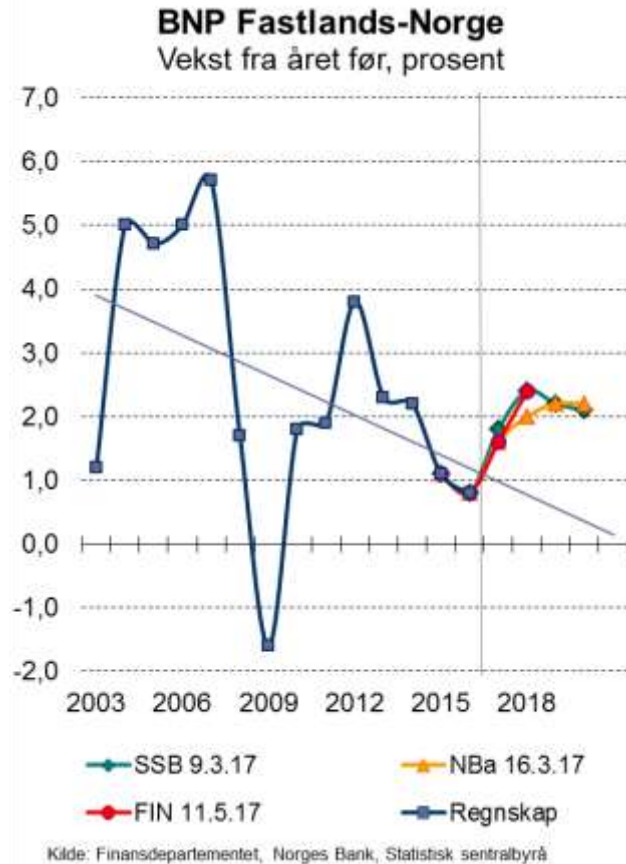


Kilde: SSB, KS

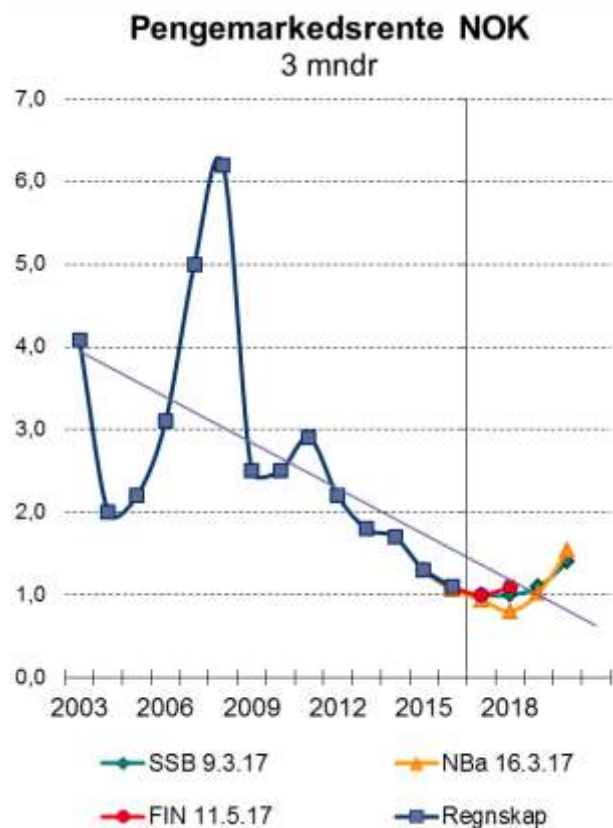


Kilde: SSB, KS

# BNP-veksten tar seg opp, arbeidsledigheten faller, men vekstbidragene fra fastlandsøkonomien vil svekke seg noe framover

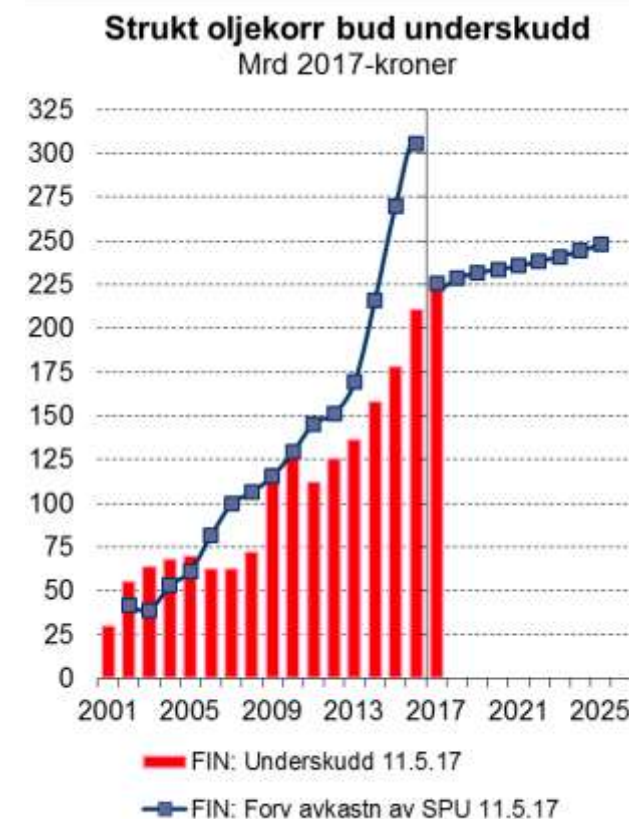


# Lave renter og økende bruk av oljepenger har stimulert aktiviteten over hele landet, men nå endres kursen



Kilde: Finansdepartementet, Norges Bank, Statistisk sentralbyrå

- Renter
  - bunnen er nådd?
- Bruk av oljepenger
  - økte med 30 mrd kroner i 2016
  - anslås å øke med 15 mrd kroner i 2017
  - forventet avkastning på oljefondet antas å øke med 3,5 mrd kroner i 2018



Kilde: Finansdepartementet, Norges Bank



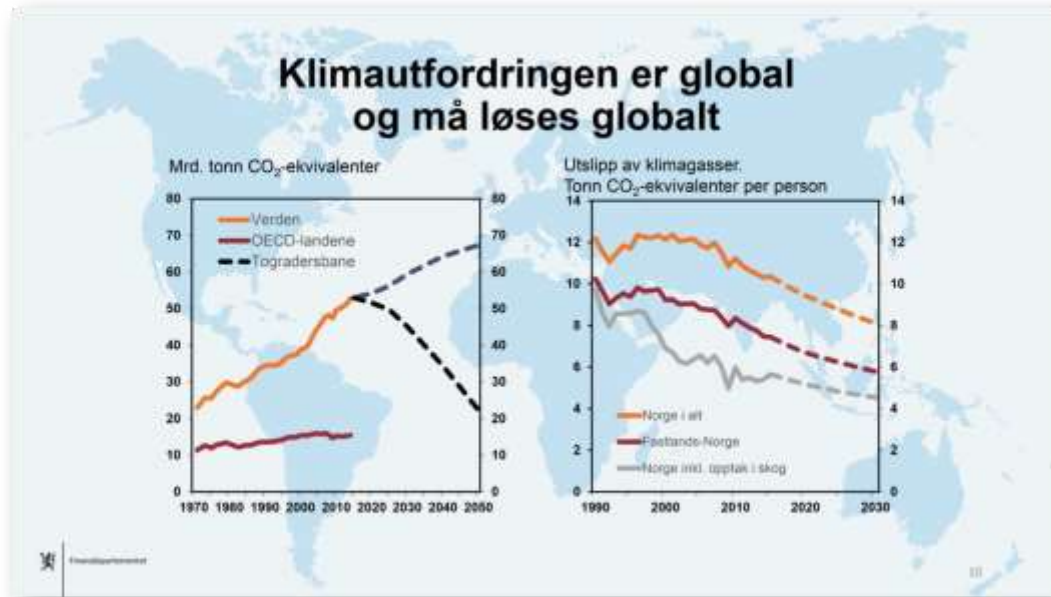
Ekstra



## Ikke begrens handlingsrommet for lokal tilpasning

- Ikke: Bemanningsnormer, økt individuell rettighetsfesting, detaljerte kompetansekrav, ukritisk øremerking
- Ja til rammestyring - og at det innebærer reelt frie midler;
  - Ikke midler med «merkelapp»
  - Ikke tillegge/skape forventninger om løsning av tilleggsoppgaver (uten at midlene økes)
  - Eller som vi ser i Prp.; *Barnehagelærere: fra øremerkede midler til rammefinansiering for å styrke pedagogbemanningen. Dette er positivt. Handlingsrommet innskrenkes midlertid ved at det foreslås innført skjerpet norm gjennom forskrift.*

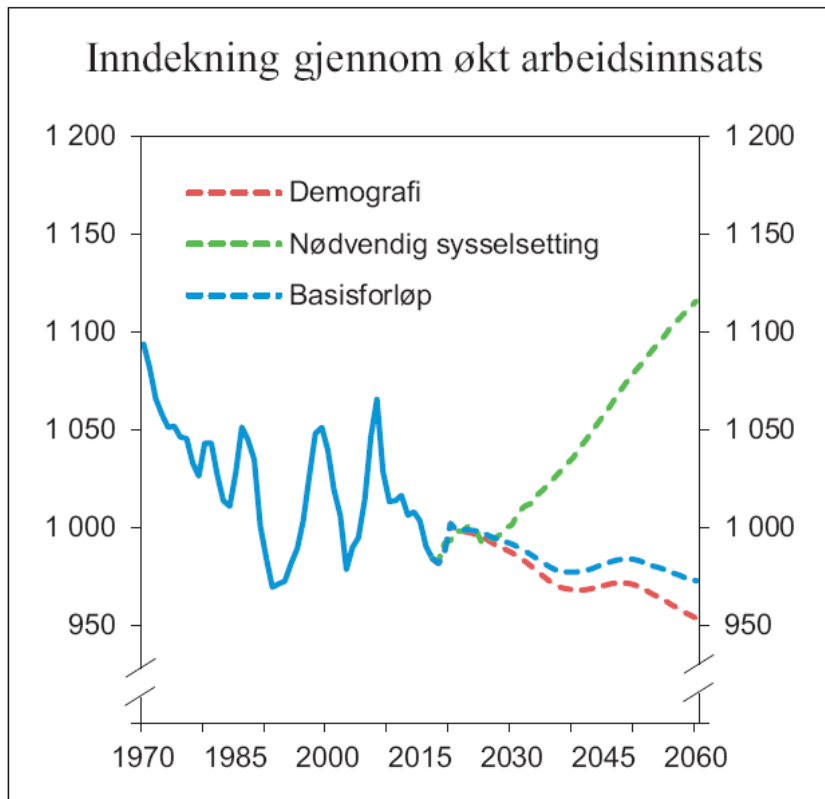
# Lavutslippssamfunnet – ikke kvotepliktig sektor



- Hvordan redusere utslipp i transportsektoren?
  - Skifte teknologi
  - Bytte transportmiddel
  - Redusere transportbehov gjennom arealtiltak
  - Bilrestriktive tiltak
- Nasjonale målrettede virkemidler
  - Samarbeid om
    - Bymiljøavtaler
    - Ordninger for miljøvennlig transportteknologi



# Økt arbeidsinnsats: Sysselsettingsgraden må tilbake til 1970-nivå, og vel så det. Lett å komme med forslag, realisering er mer krevende



Figur 11.10 Antall timeverk per innbygger i alderen 15–74 år. Faktisk utvikling og ulike forløp

Forutsatt endring (til dels overlapp)	Økning i timeverk
Sysselsettingsandel for ungdom 20-29 år som i perioden 2000-15	¾ pst
Sysselsettingsandel for menn 25-54 år som i perioden 2000-15	1 ½ pst
Sysselsettingsandel kvinner 25-54 år som for menn	1 ½ pst
Sysselsettingsandel for ikke-vestlige innvandrere lik majoritetsbefolkningen	3 ½ pst
Alle sysselsatte kvinner jobber heltid	8 pst
Sykefravær redusert til svensk nivå	1 pst
Uføretrygding redusert til svensk nivå	1 ¾ pst
Flere eldre i arbeid, som i basisforløpet	¾ pst

# Kommunalt engasjement for inkludering i arbeidslivet

## Vil ha flere menn i helsesektoren

For tredje gang får arbeidsledige menn mulighet til å få fagbrev som helsefagarbeider.



MENN I HELSE: Tommy Rowstad og Jean André Amundsen gleder seg til å bli helsefagarbeidere  
FOTO: DINA SOFIE ESPENETH / NRK

## Flyktninger får jobb fra første dag

Flyktninger som kommer til Lillehammer får mulighet til å begynne i praksisjobb umiddelbart.



Flyktningene som blir bosatt i Lillehammer, får tilbud om praksisplass for å gjøre norskundervisningen enklere  
FOTO: KNUT RØNSBO / NRK



ÅPNING: Byrådsleder Harald Schjelderup klipper snoren og erklærer Mulighetsbanken for Åpnet, flankert av næringsjef i Bergen kommune, Elin Sjødin Drange (tv) og prosjektmedarbeider for Mulighetsbanken, Trine Haatuft Mjellern. Foto: Kristin Hauge Klemstad

## Åpnet møteplass for arbeidssøkende





## Status

- Kommunene har i liten grad digitalisert sine tjenester.
- Arbeidet med digitalisering av kommunale tjenester har vesentlige hindringer.
- Statlige virksomheter skal være pådrivere og ta en koordinerende rolle i arbeidet med å lage gode digitale tjenester på tvers av statlig og kommunal sektor.
- Kommunene må også være involvert i utredning, utvikling og forvaltning av nye løsninger.
- De statlige virksomhetene identifiserer i begrenset grad konsekvensene av digitaliseringsprosjektene for kommunal sektor
- Staten opplever at kommunal sektor er lite koordinert og at det er krevende å forholde seg til 428 kommuner i digitaliseringsarbeidet.
- Staten beregner ikke i tilstrekkelig grad kostnader og arbeidsinnsats på korrekt måte i digitaliseringsprosjekter som berører kommunal sektor.
- Kommunesektoren er ikke er godt nok forberedt ved innføring av de løsningene som staten utvikler og som kommuner og fylkeskommuner skal bruke.