



Fylkesmannen i Aust- og Vest-Agder

# Råd og vink til kommunenes klimaarbeid

Thomas Kiland-Langeland

Klimakoordinator

Fylkesmannen i Aust- og Vest-Agder

23.11.2016





Fylkesmannen i Aust- og Vest-Agder





**Vi skal kutte 40 %  
innen 2030**

**Under 14 år å gjøre  
det på...**



## Har vi tatt inn over oss alvorret?

- Hvis alle 30 kommunene kutter 40 %, ja så når vi det første målet
- Vurderer vi konsekvens for klimagassutslipp i alle relevante vedtak?
  - Arealplanlegging
  - Innkjøp
  - Anbud
  - Strategiske beslutninger





## Hvordan kommer vi dit?

- **Først av alt – vi må vite hvor mye vi slipper ut!**
- Vi har 4 Klimapartnere og 22 Miljøfyrtårn i salen





# Klima- og energiplaner

- Variasjonen er stor!
- Mange av planene mangler en plan for å oppnå utslippskutt
  - Hvilke tiltak er utført – og hva var erfaringene?
  - Er det en plan for oppfølging av tiltak?
- **Alle planene er modne for revisjon**
- De reviderte planene må bli mer konkrete
  - Plan med tiltak for å nå 2030-målet
  - Sammenlign med 2005-nivået
- Kommunen som samfunnsutvikler og som bedrift
- Forplikter egne klimaplaner mer enn interkommunale?
- Vi vil bistå i arbeidet!





## ”Arealbruk er all transports mor”

(sitat fra Vegdirektør Terje Moe Gustavsen)

# Arealplanlegging

- Transport utgjør 45 % av klimagassutslippene på Agder
- Hvordan vi planlegger blir **helt avgjørende** for å nå målene
- Hvor plasserer vi de store transportgeneratorene?
  - Sykehus, universitet/skole, kontorer
  - Boligområder
  - Bedrifter eller boliger på kollektivknutepunktene?
- Små grep kan bety mye
  - Snarveier, maks eller minimumskrav til parkering?



### Prosjektet

Sjukehuset skal plasserast mellom dagens to sjukehus, på Hjelset ca 20 minutt utanfor Molde, og ca tre kvarters køyring frå Kristiansund. I Kristiansund er det planlagt å opprette eit distriktsmedisinsk senter/polikliniske tilbod (DMS). Det nye sjukehuset er meint å dekke opptaksområdet i Nordmøre og Romsdal på om lag 118 000 menneske.



## Fylkesmannen i Aust- og Vest-Agder

### Statlige planretningslinjer for samordnet bolig-, areal- og transportplanlegging

Fastsatt ved kgl. res. av 26.09 2014, jf. plan- og bygningsloven av 27. juni 2008, § 6-2.

#### 1. Hensikt

Hensikten med retningslinjene er å oppnå samordning av bolig-, areal- og transportplanleggingen og bidra til mer effektive planprosesser. Retningslinjene skal bidra til et godt og produktivt samspill mellom kommuner, stat og utbyggere for å sikre god levestandard og bærekraftige

#### 2. Virkeområde

Retningslinjene gjelder regionale og lokale f

Retningslinjene skal bygningloven og ve bygningsloven eller retningslinjene i sin

#### 3. Mål

Planlegging av areal, bolig og transport systemer skal bidra til å oppnå samordnet ressursutnyttelse, god trafiksikkerhet og effektiv trafikkavvikling. Planleggingen skal bidra til å utvikle bærekraftige byer og tettsteder, legge til rette for verdiskaping og næringsutvikling, og fremme helse, miljø og livskvalitet.

Utbyggingsmønster og transportsystem bør fremme utvikling av kompakte byer og tettsteder, redusere transportbehovet og legge til rette for klima- og miljøvennlige transportformer. I henhold til klimaforliket er det et mål at veksten i persontransporten i storbyområdene skal tas med kollektivtransport, sykkel og gange.

Planleggingen skal legge til rette for tilstrekkelig boligbygging i områder med press på boligmarkedet, med vekt på gode regionale løsninger på tvers av kommunegrensene.

#### 4. Retningslinjer for samordning av bolig-, areal- og transportplanleggingen

4.1 Rammer for utbyggingsmønster og transportsystem bør fastsettes i regionale planer i tråd med disse retningslinjene. Planene bør avklare utbyggingsmønster, lokalisering av regionale handels- og servicefunksjoner og hovedtrekkene i transportsystemet, herunder knutepunkter for kollektivtrafikken. Planene bør trekke langsiktige grenser mellom by- og tettstedsområder og store sammenhengende landbruks-, natur- og friluftsområder.

4.2 Utbyggingsmønster og transportsystem må samordnes for å oppnå effektive løsninger, og slik at transportbehovet kan begrenses og det legges til rette for klima- og miljøvennlige transportformer.

4.3 I by- og tettstedsområder og rundt kollektivknutepunkter bør det legges særlig vekt på høy arealutnyttelse, fortetting og transformasjon. I områder med stort utbyggingspress bør det legges til

...samfunnsøkonomisk effektiv ressursutnyttelse...  
...bærekraftige byer og tettsteder...  
...kompakte byer og tettsteder, reduserer transportbehovet  
...klima- og miljøvennlige transportformer...



## Nasjonale forventninger til regional og kommunal planlegging

Vedtatt ved kongelig resolusjon 12. juni 2015



Kommunal- og moderniseringsdepartementet



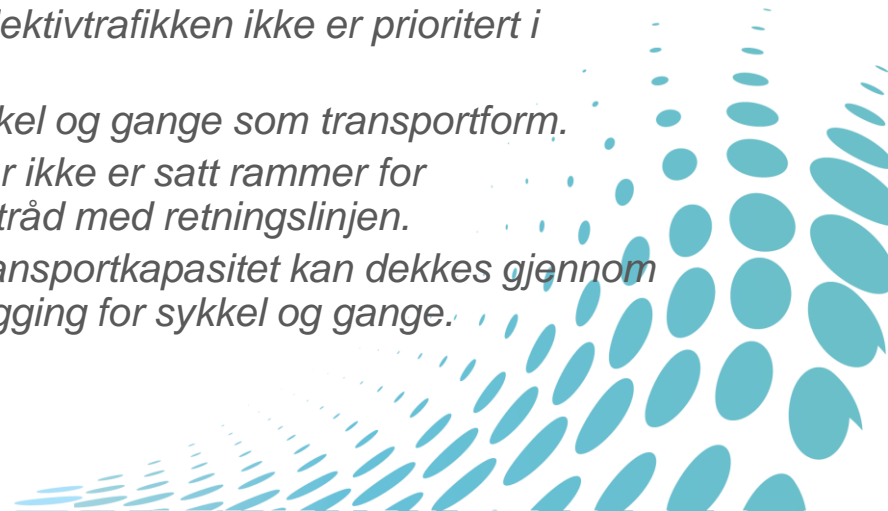


# Innsigelser fra Fylkesmannen?

Rundskriv T2/16 – Klargjøring av miljøforvaltningens innsigelsespraksis:

- At utbyggingsmønstre og transportsystemer ikke fremmer tettsteder med korte avstander mellom ulike gjøremålsområder.
- At det i by- og tettstedsområder ikke er lagt særlig vekt på arealutnyttelse, fortetting og transformasjon.
- At potensialet for fortetting og transformasjon ikke er utnyttet før nye utbyggingsområder tas i bruk.
- At nye utbyggingsområder ikke er rettet mot sentrumsnære områder.
- At infrastruktur og tilgjengelighet for kollektivtrafikken ikke er prioritert i planleggingen.
- At regionale planer og kommuneplaner ikke er satt rammer for utbyggingsmønstre og transportsystemer i tråd med retningslinjen.
- At det ikke er utredet om behovet for økt transportkapasitet kan dekkes gjennom et effektivt kollektivtilbud og bedre tilrettelegging for sykkel og gange.

**Kort fortalt; Når forventningene og retningslinjene ikke følges.  
Begrunn med alternativvurderinger ved fravik!**





Fylkesmannen i Aust- og Vest-Agder

## Også i små kommuner...



### MØT FREMTIDEN PÅ BIRKETVEIT I IVELAND - vi tilbyr 22 nye leiligheter

I 2006 ble Ivelands befolkning utfordret på fremtidige løsninger. Fellesskap, helse, trivsel og aktivitet stod på dagsorden. Det naturrike området ved Birketveit tjønne ga et og tidlig ut. Et nytt stedsutviklingsprosjekt aksepterte og holdt ny tanker gang som forløst valgte i alle bevilgninger.

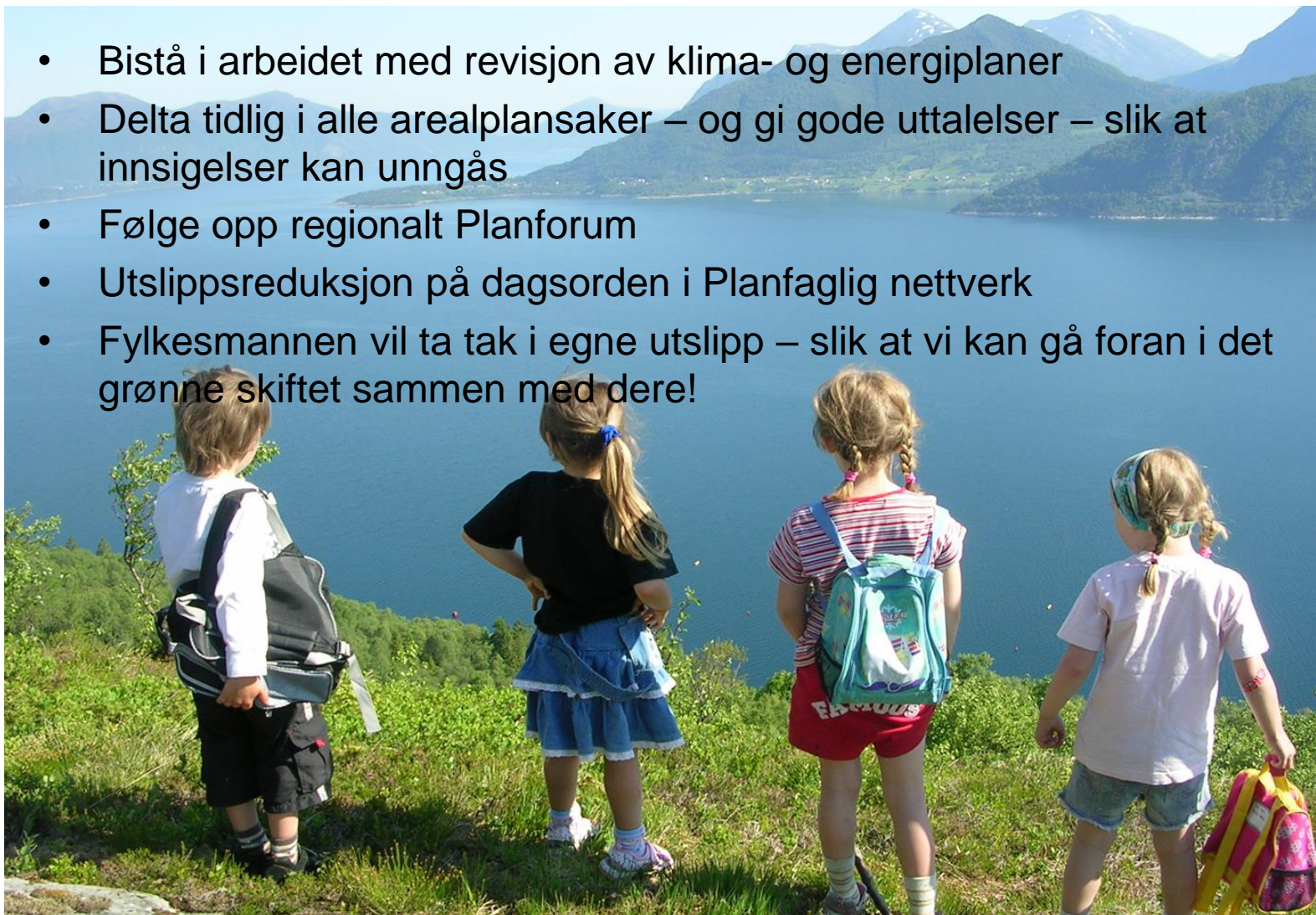
Det tilbys nå 22 leiligheter i hjertet av Iveland. Boligene er bygd i massivt tre. Her kan du ta del i en fremtidsrettet boligutvikling, og oppleve servicekvaliteter med fokus på trivsel og aktivitet. Åkle er nå et helsebringende og trivselsfremmende funn, og vi håper det blir et hjerte som vil sette bygde inn i fremtiden.

- Moderne dagligvareforretning
- Hyggelig kafe
- Flott interiørforretning
- Bibliotek med selvbetjeningsløsning
- Kulturarena samlokalisert med biblioteket
- Flott parkområde med parkeringskjeller
- Trivelig uteområde med badeplass



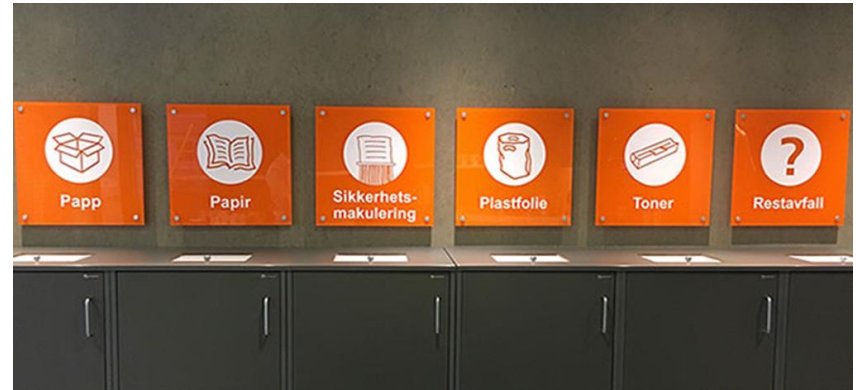
# Fylkesmannen hjelper gjerne!

- Bistå i arbeidet med revisjon av klima- og energiplaner
- Delta tidlig i alle arealplansaker – og gi gode uttalelser – slik at innsigelser kan unngås
- Følge opp regionalt Planforum
- Utslppsreduksjon på dagsorden i Planfaglig nettverk
- Fylkesmannen vil ta tak i egne utslipp – slik at vi kan gå foran i det grønne skiftet sammen med dere!





# Innfør Klimaledelse!



- Beregn egne utslipp og sett mål for utslippskutt
- Identifiser hvor kutt kan tas
- Start med de lavest hengende fruktene – forbruk og avfall ofte her
- Gjør grønne innkjøp – still krav og kjøp bærekraftige produkter – bidrar til å skape de bærekraftige arbeidsplassene
- Energieffektivisering – godt for både miljøet og økonomien!
- Reduser bruken av fossile brensler – til oppvarming, i egen bilpark eller biler i tjenestekjøring.
- Bruk incentiver overfor egne ansatte
- Kommuniser miljø- og klimaengasjementet – synliggjør for andre at dette er viktig for kommunen og påvirk ansatte og omgivelsene.



## Klimasats – vi bistår gjerne!

- Tiltak hjemlet i Klima- og energiplan har den nødvendige politiske forankringen
- 20 søknader fra Agder i første runde – vi savnet mange av dere!
- Ny runde med frist 15. februar 2017
- Workshop 12. januar 2017 – erfaringer, råd og samarbeid.
  - Miljødirektoratet kommer
  - Fylkesmannen i samarbeid med Regionplan Agder 2020
- Følg med på:





## Øke bruken av tre i bygg

- Tre kan erstatte mye stål og betong i norske byggeprosjekter
  - Betydelig lavere CO<sub>2</sub>-utslipp gjennom livssyklusen
  - Skoler, omsorgsbygg, leiligheter, forretningsbygg
  - Kan også være billigere
- I Klima- og energiplan: Ha målsetninger om økt bruk av tre i kommunale byggeprosjekter
- Innfas strategi for økt bruk av tre gjennom kommuneplanens samfunnsdel
- I reguleringsplaner: Still krav om bruk av tre i bestemmelsene
  - *I område B1 skal bebyggelsen oppføres i massivtre*
  - *I område B2 skal bebyggelsen oppføres i konstruktivt tre*
  - *Det skal være en klar overvekt av trematerialer i fasadene*





# Oppsummering

- Vi i offentlig sektor må være pådrivere
  - Vi skal skape incentivene – gjøre de grønne valgene til de naturlige valgene
  - Vi skal etterspørre de klimavennlige løsningene – da skaper vi bærekraftige arbeidsplasser
- Oppdater Klima- og energiplanene – lag en plan for 40 % utslippskutt innen 2030
  - Kommunen som bedrift og samfunn
- Innfør klimaledelse i kommunen
- Tenk lavest mulige utslipp i arealplanleggingen – prioriter de riktige prosjektene
- Fylkesmannen vil gå sammen med dere i Det Grønne Skifte!

