

## Prioriterte områder – innmark og utmark

# Åseral kommune



## Åseral kommune

### Prioriterte områder - innmark - beite, § 6

I Åseral kommune er det valgt ut følgende kartfestede områder:

Ljosland  
Åmland  
Eikerapen

Åknes  
Gamlebu

Austegarden  
Moltehommen

Kylland  
Bortelid

I disse områdene gjelder tiltaket *§ 6 Beiting av verdifulle jordbrukslandskap i innmark.*

Jordbruksareal som beites innenfor disse områdene kan det søkes tilskudd til. Dette gjelder fulldyrka jord, overflatedyrka jord og innmarksbeite, jf. AR5.

Tilskuddet utmåles per dekar.

**Tilskuddet utfases i løpet av programperioden.**

### Prioriterte områder - innmarksbeite - beite, § 6

I Åseral kommune er i tillegg arealkategorien innmarksbeite i AR5 valgt som prioritert område i følgende kartfestede områder:

Handeland, Nesland og Tveit

Breland

Mjåland

Hamkoll

I disse områdene gjelder tiltaket *§ 6 Beiting av verdifulle jordbrukslandskap i innmark.*

Innmarksbeiteareal som beites kan det søkes tilskudd til.

Tilskuddet utmåles per dekar.

**Tilskuddet utfases i løpet av programperioden.**

### Prioriterte områder - utmark - beite, § 7

Dette gjelder beiting på alt areal på øyer uten veiadkomst i sjø, elv og innlandsvann.

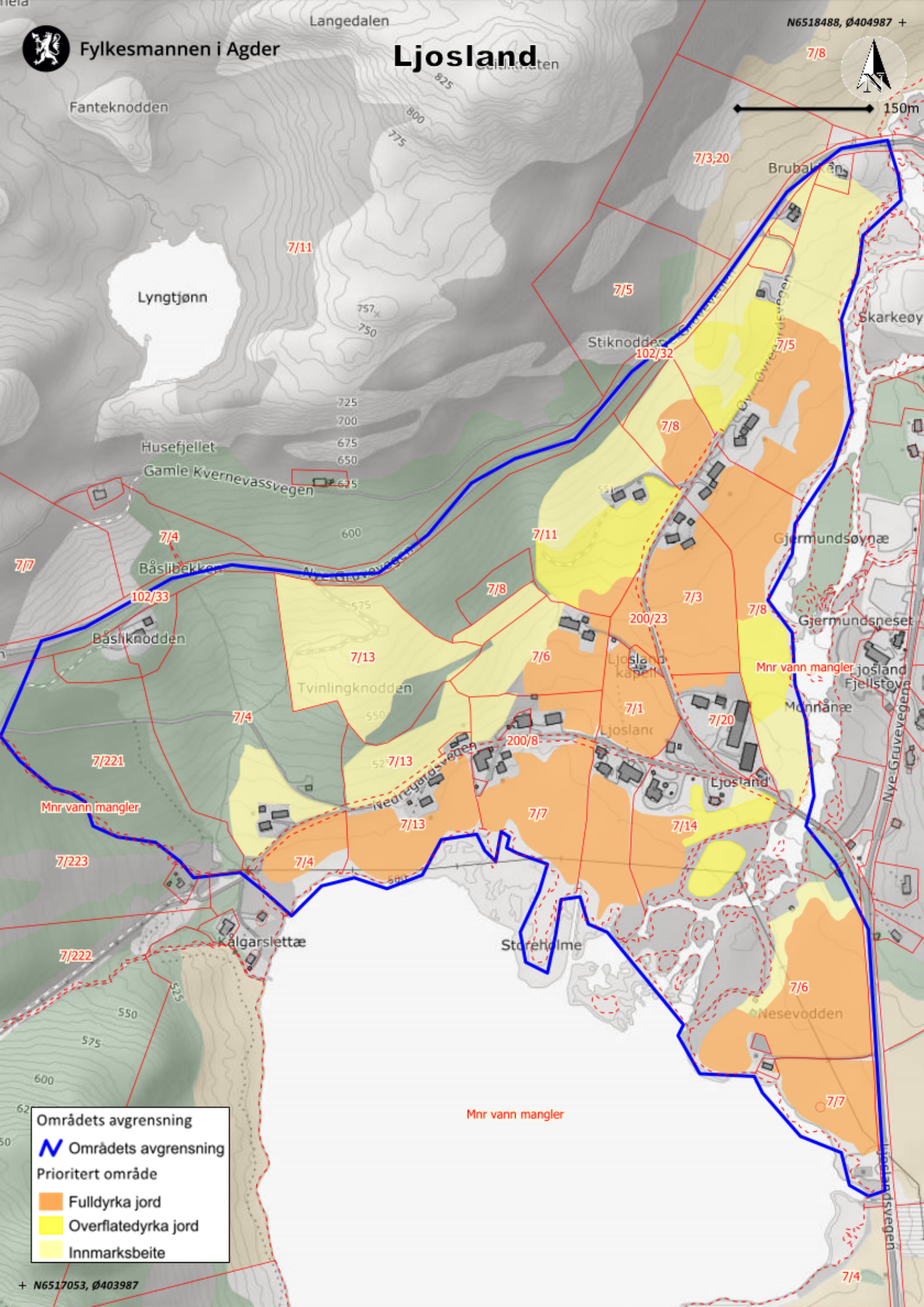
I disse områdene gjelder tiltaket *§ 7 Beiting av verdifulle jordbruksareal i utmark.*

Tilskuddet utmåles per beitedyr.

I tillegg gjelder følgende for tiltakene:

Beitetiden må minst være 8 uker i perioden 1. mai til 15. oktober.

Omsøkte arealer skal tegnes inn på kart i søknadssystemet.



Områdets avgrensning

Områdets avgrensning

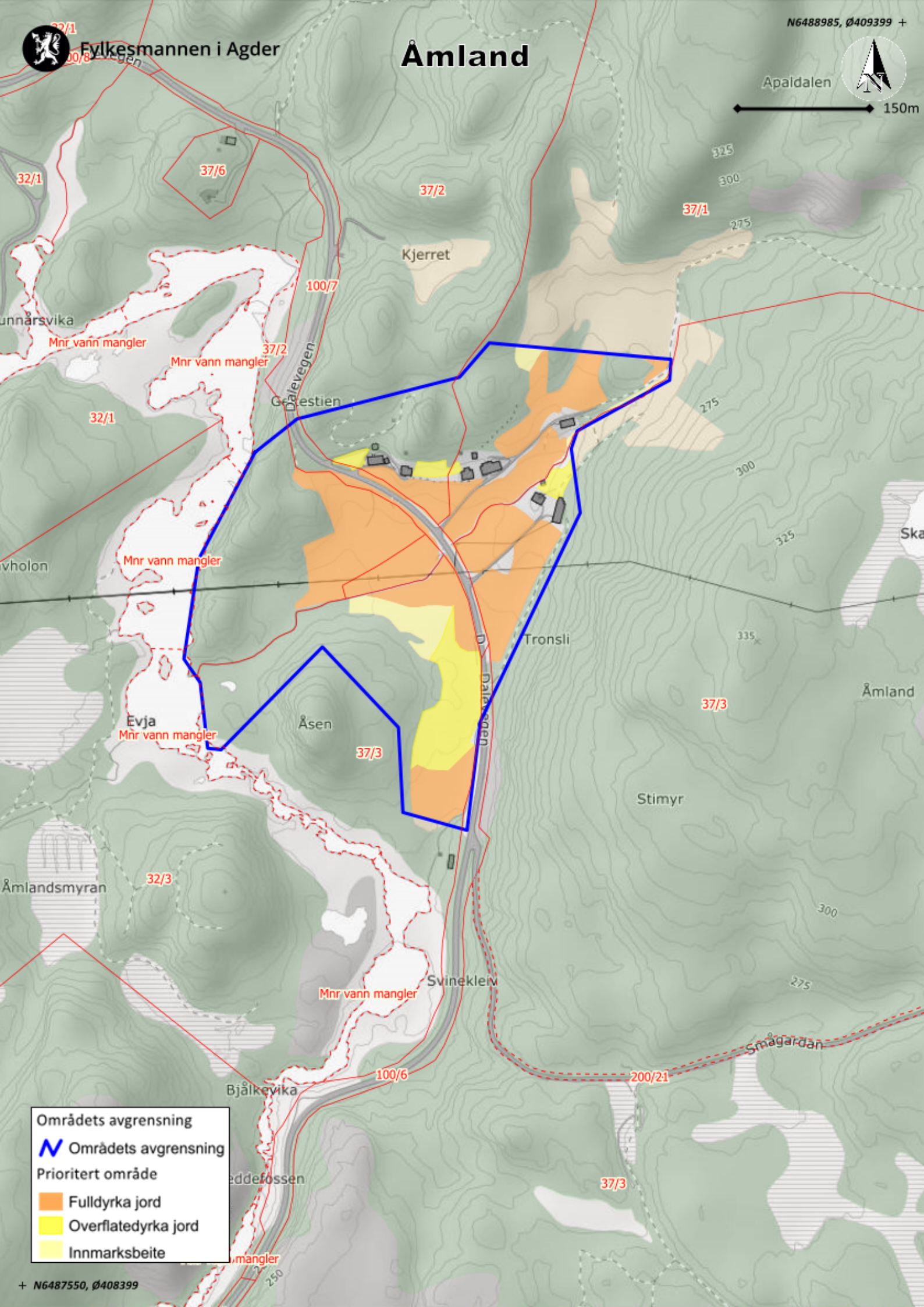
Prioritert område

- Fulldyrka jord
- Overflatedyrka jord
- Innmarksbeite

Mnr vann mangler



# Åmland



Områdets avgrensning

Områdets avgrensning

Prioritert område

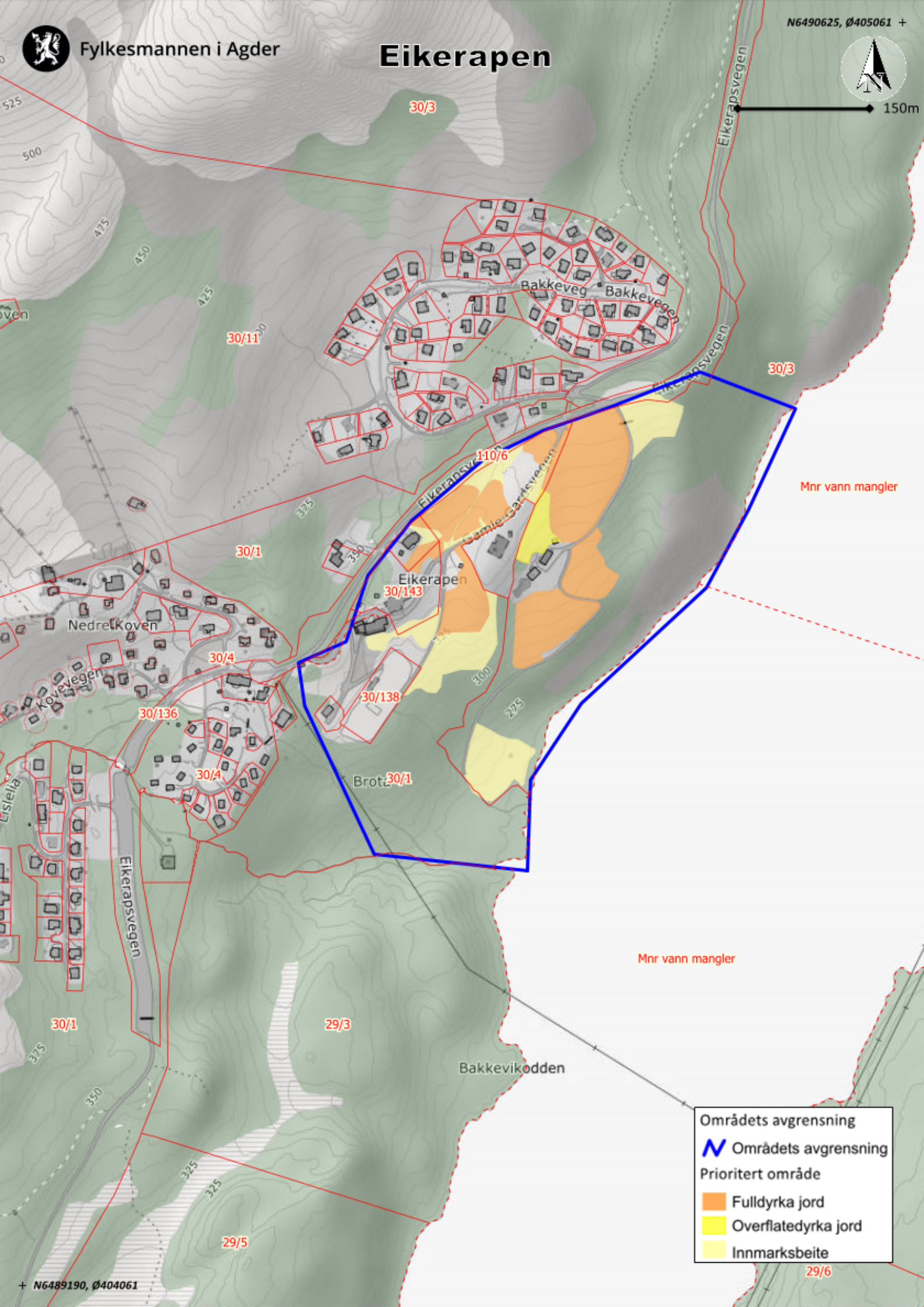
Fulldyrka jord

Overflatedyrka jord

Innmarksbeite



# Eikerapen

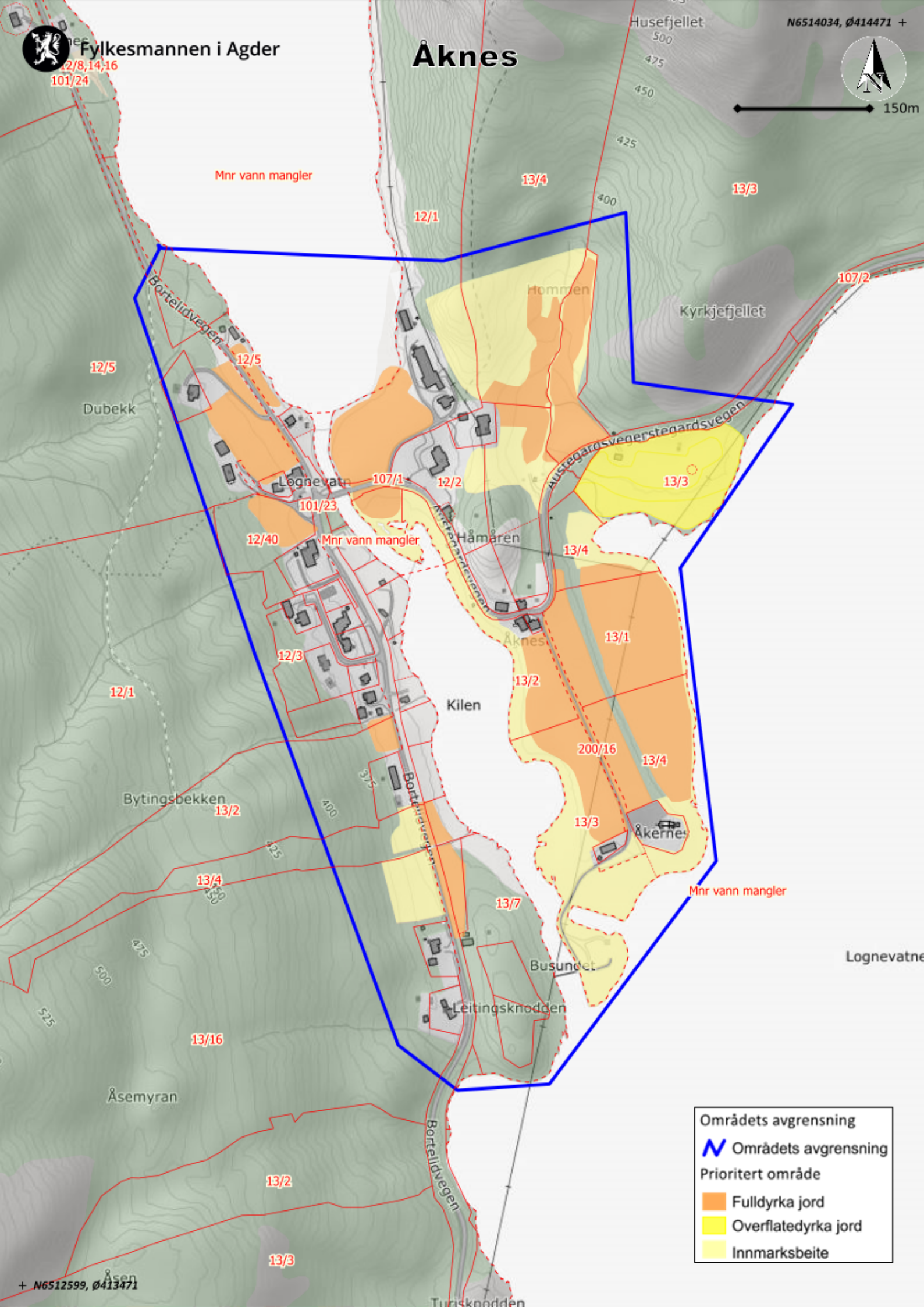


Områdets avgrensning

**N** Områdets avgrensning

Prioritert område

- Fulldyrka jord
- Overflatedyrka jord
- Innmarksbeite



Mnr vann mangler

13/4

13/3

12/1

Bortelidvegen

12/5

Hommren

Kyrkjefjellet

107/2

12/5

Dubekk

Løgnevatn

107/1

12/2

Austegardsvegerstedardsvegen

13/3

12/40

Mnr vann mangler

Håmaren

13/4

12/3

Åknes

13/1

12/1

Kilen

13/2

200/16

13/4

Bytingsbekken

13/2

375

Bortelidvegen

13/3

Åkneren

Mnr vann mangler

13/4

13/7

Lognevatne

475

Busundet

Leitingsknodden

Åsemyran

13/16

Bortelidvegen

13/2

13/3

Åsen

Turisknoddan

Områdets avgrensning

Områdets avgrensning

Prioritert område

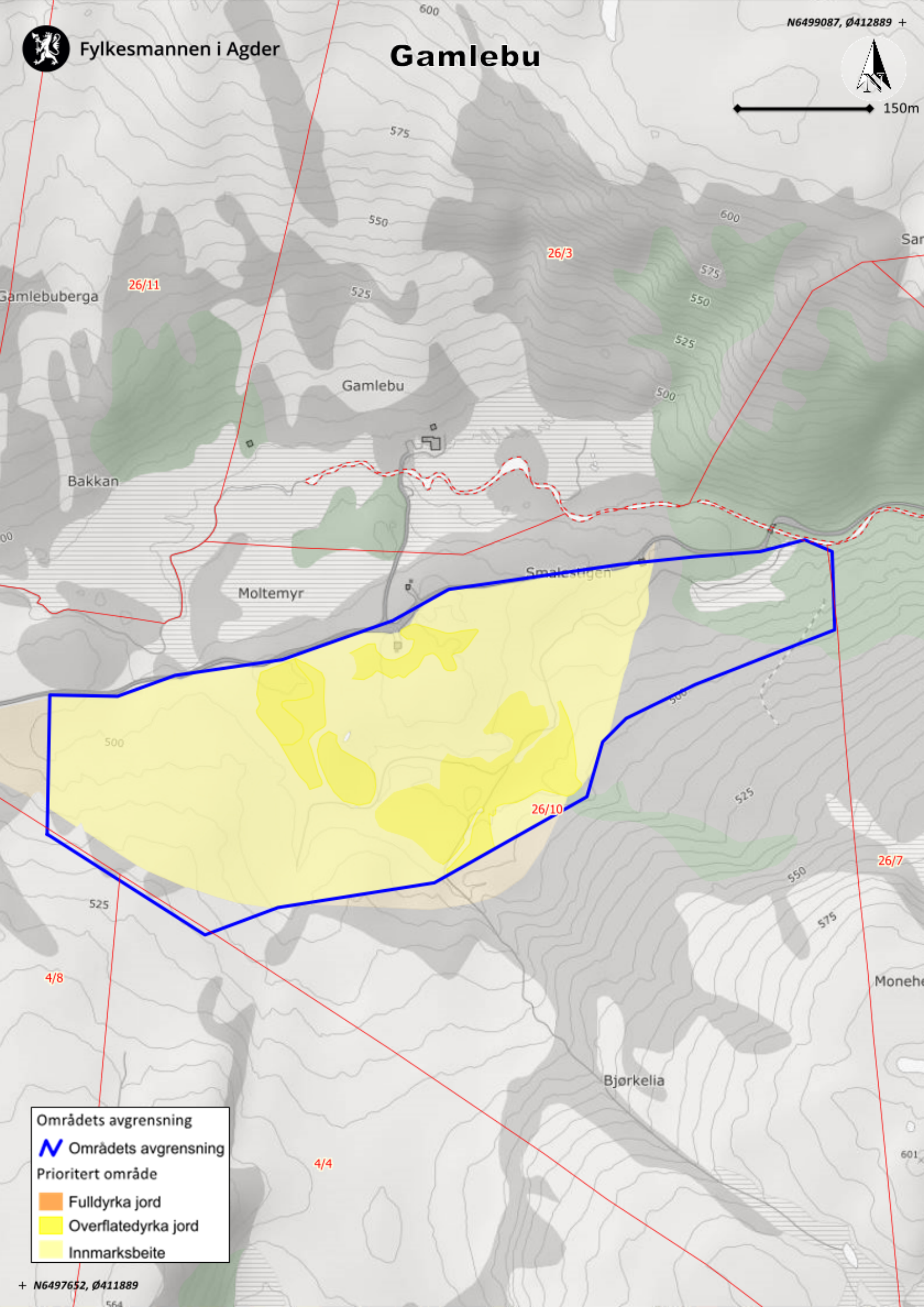
Fulldyrka jord

Overflatedyrka jord

Innmarksbeite



# Gamlebu



Områdets avgrensning

 Områdets avgrensning

Prioritert område

-  Fulldyrka jord
-  Overflatedyrka jord
-  Innmarksbeite

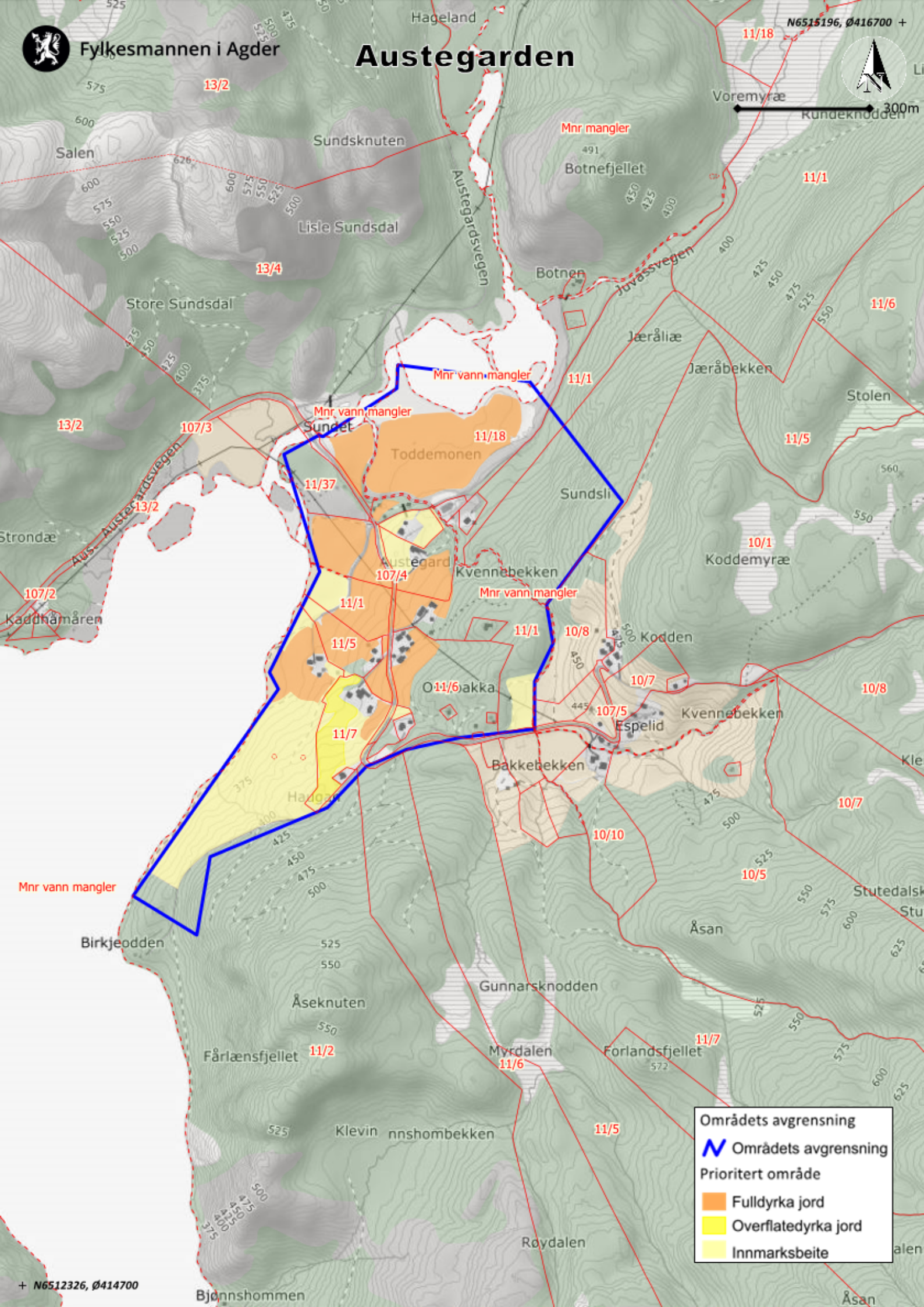


# Austegarden

N6515196, Ø416700 +

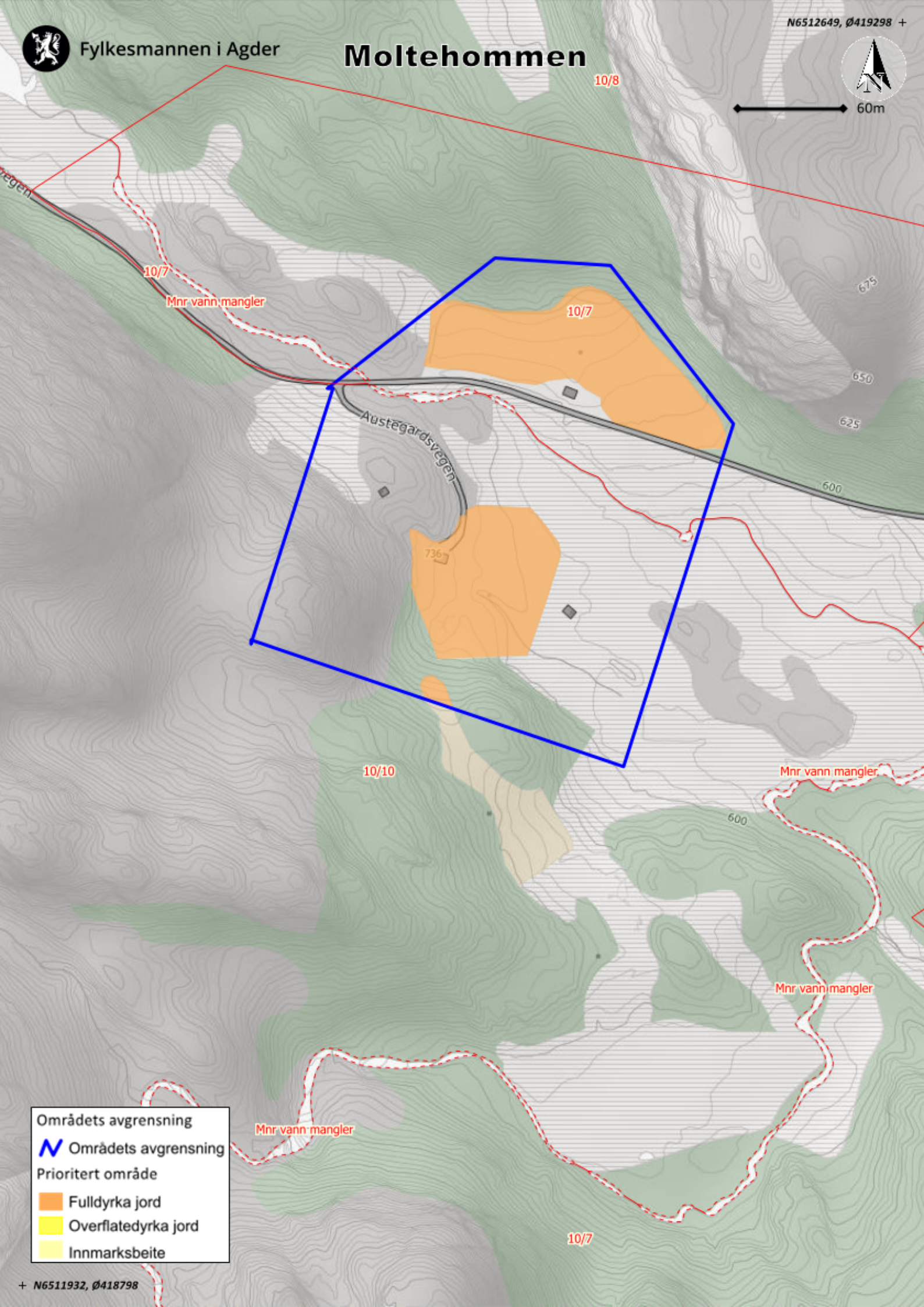


Voremyræ 300m  
KundeKnodden



**Områdets avgrensning**  
 Områdets avgrensning  
**Prioritert område**  
 Fulldyrka jord  
 Overflatedyrka jord  
 Innmarksbeite





10/7

Mnr vann mangler

10/8

10/7

Austegårdsvegen

736

10/10

Mnr vann mangler

Mnr vann mangler

10/7

Mnr vann mangler

Områdets avgrensning

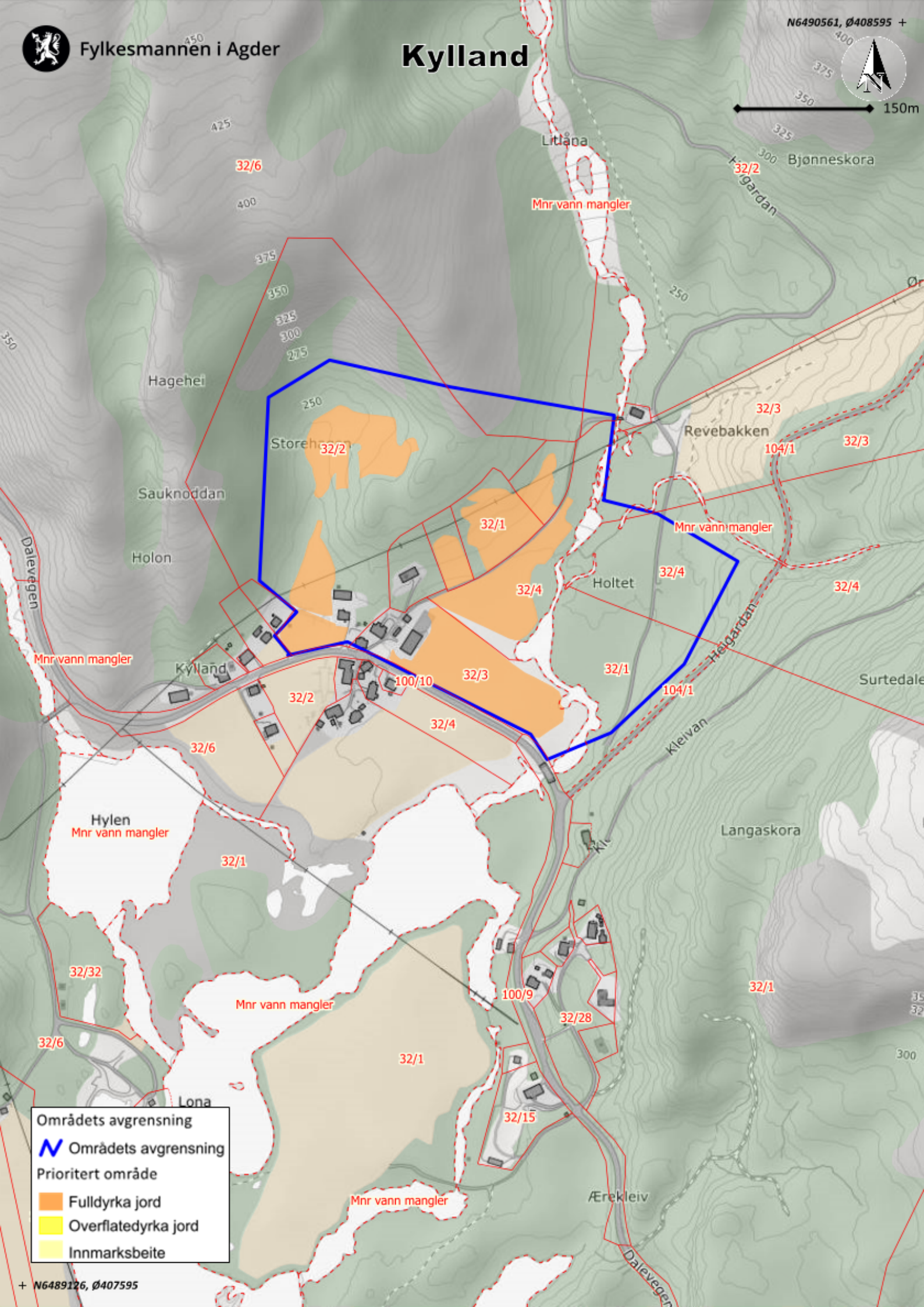
Områdets avgrensning

Prioritert område

- Fulldyrka jord
- Overflatedyrka jord
- Innmarksbeite



# Kylland



Områdets avgrensning

 Områdets avgrensning

Prioritert område

 Fulldyrka jord

 Overflatedyrka jord

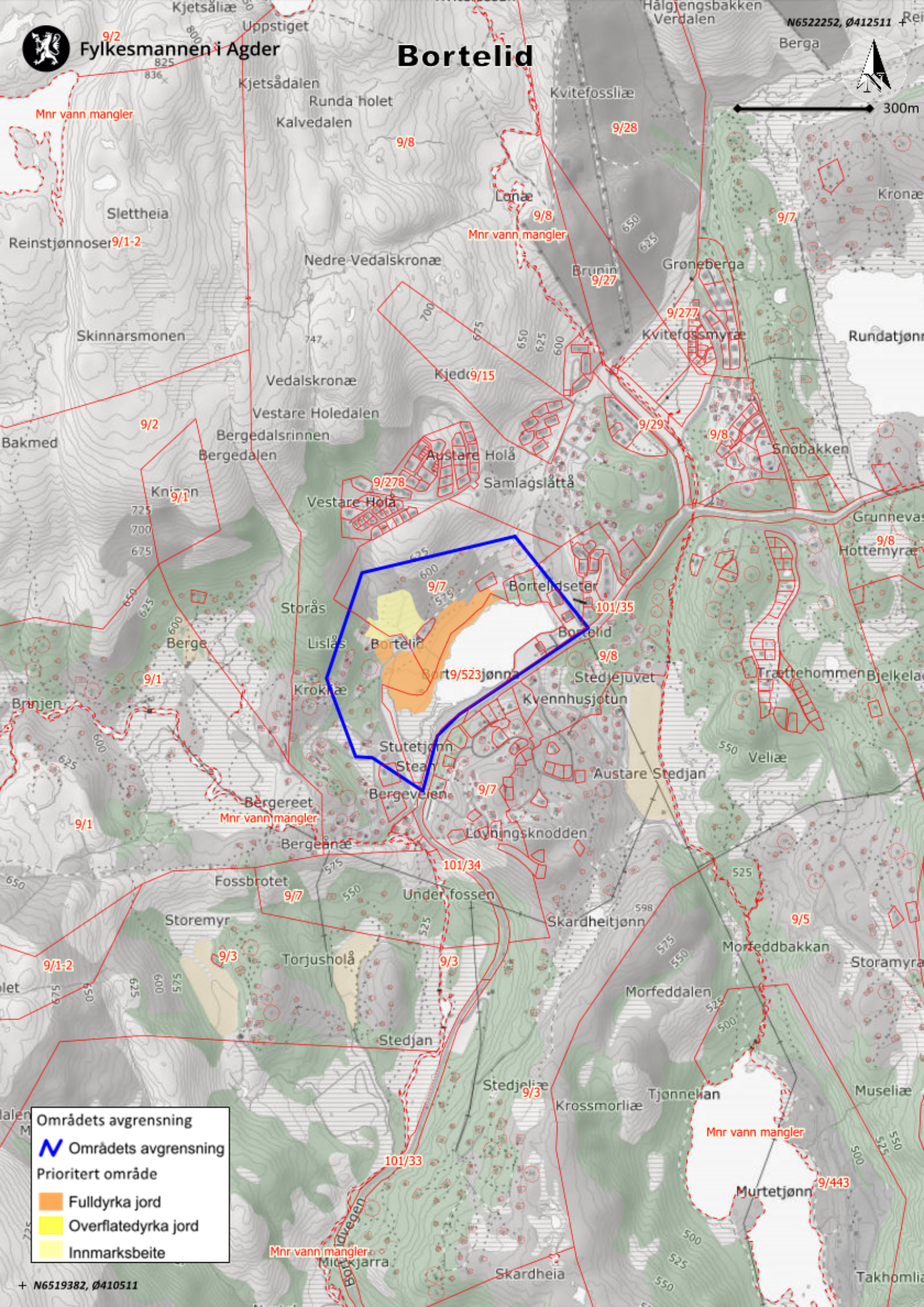
 Innmarksbeite



# Bortelid



300m



Områdets avgrensning

Områdets avgrensning

Prioritert område

Fulldyrka jord

Overflatedyrka jord

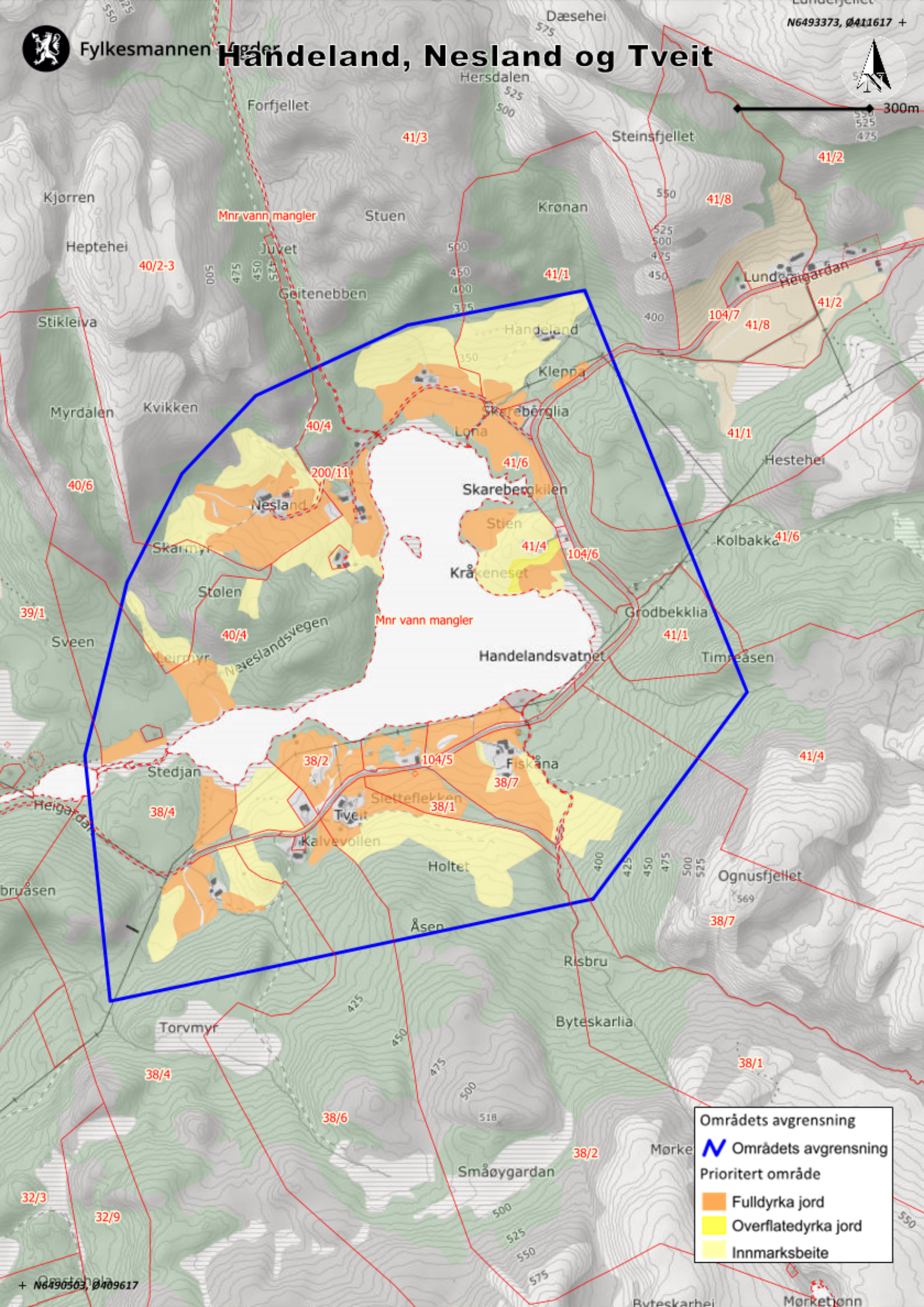
Innmarksbeite



# Handeland, Nesland og Tveit



300m



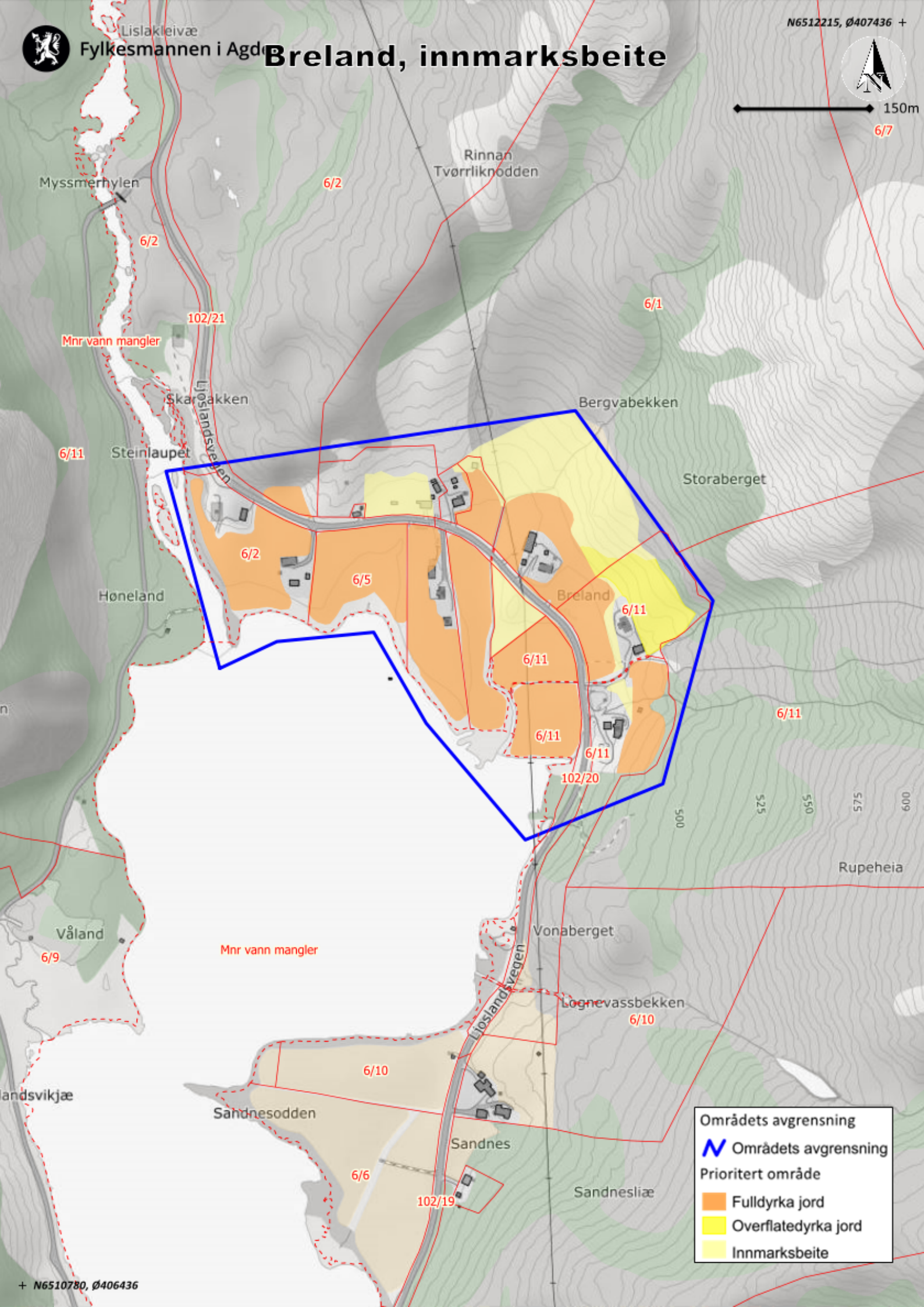
**Områdets avgrensning**  
 Områdets avgrensning  
**Prioritert område**  
 Fulldyrka jord  
 Overflatedyrka jord  
 Innmarksbeite



# Breland, innmarksbeite



150m  
6/7



Områdets avgrensning

Områdets avgrensning

Prioritert område

Fulldyrka jord

Overflatedyrka jord

Innmarksbeite



32/1

Fylkesmannen i Agder

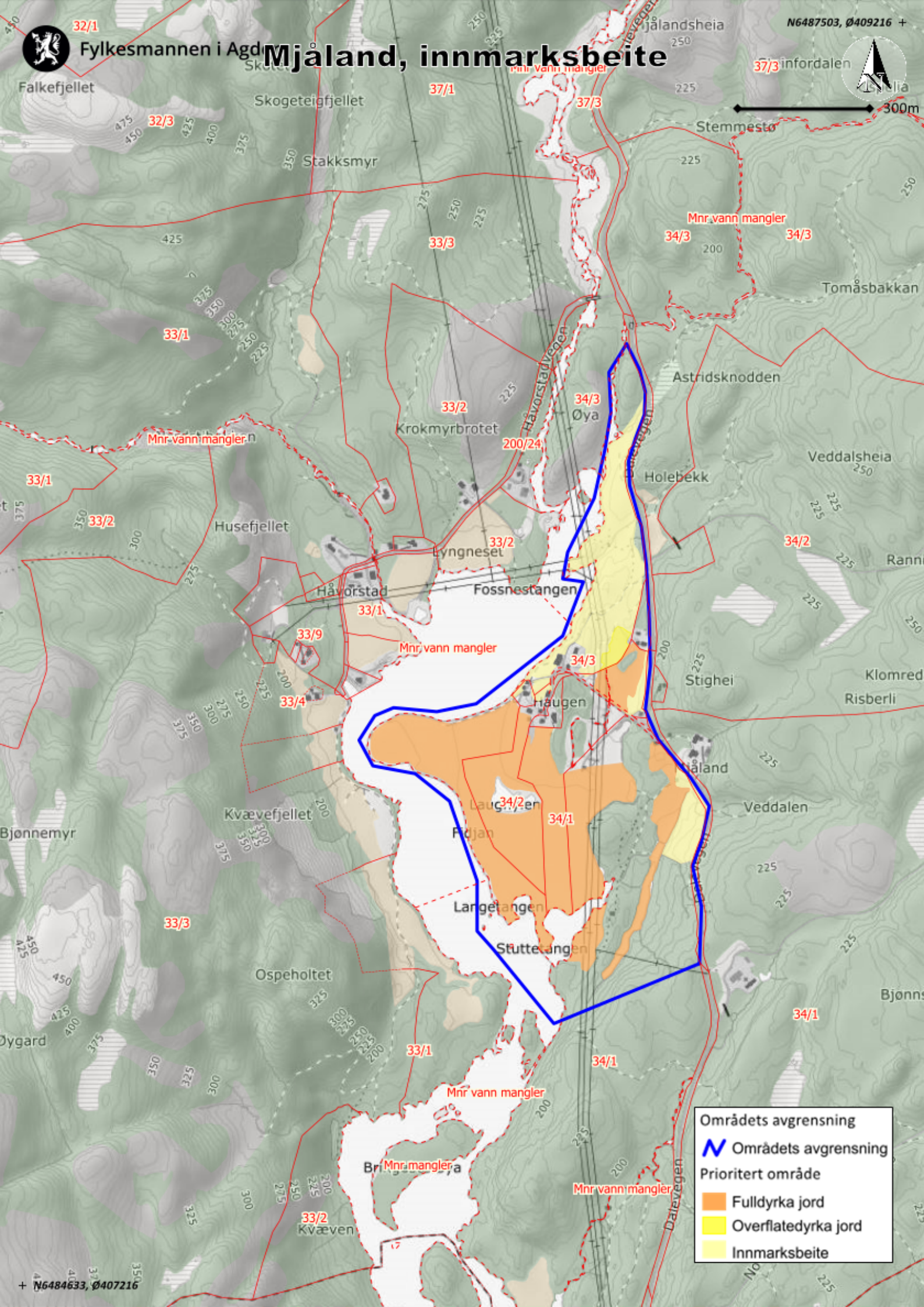
# Mjåland, innmarksbeite

N6487503, Ø409216 +



37/3 infordalen

300m



Områdets avgrensning

Områdets avgrensning

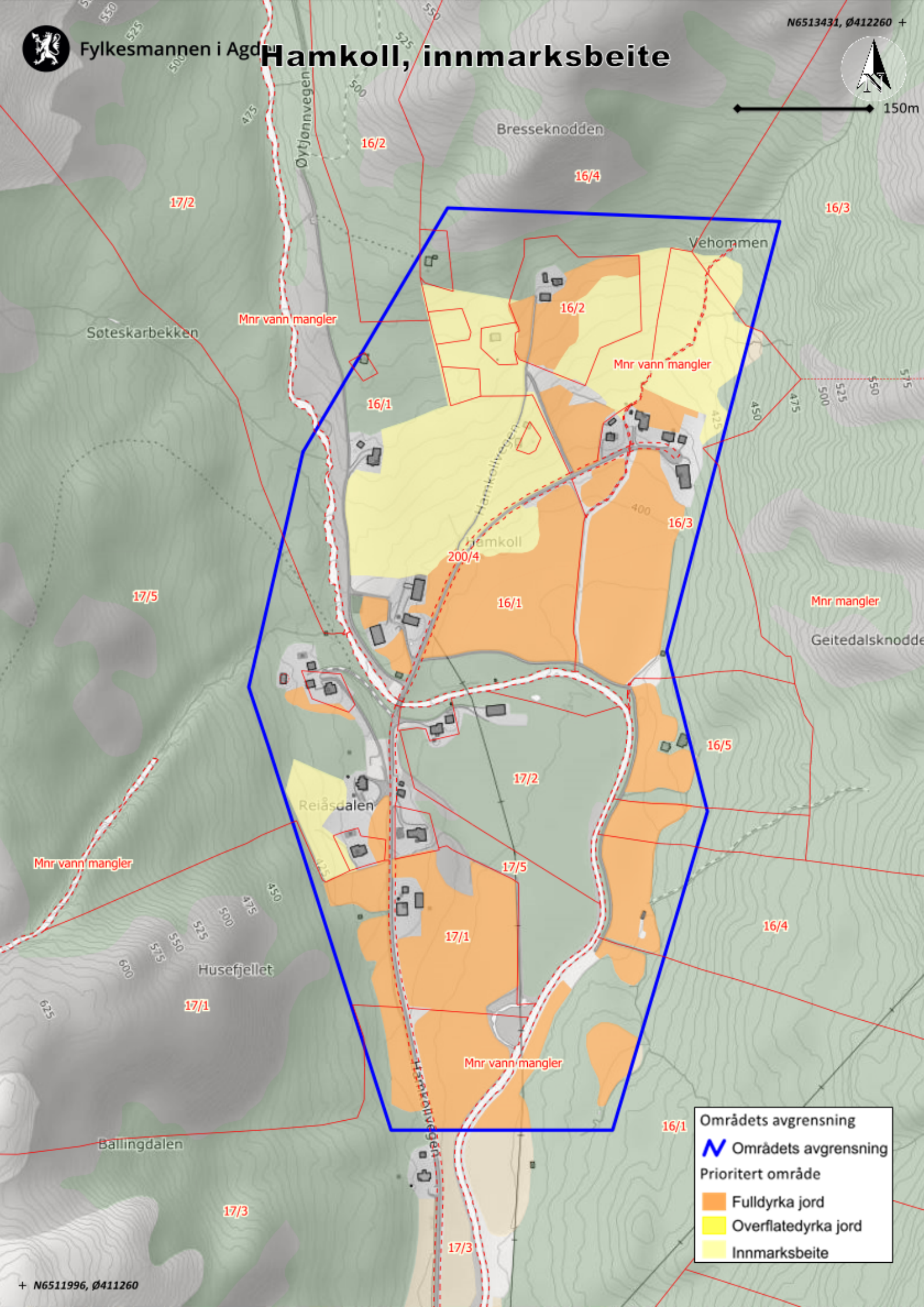
Prioritert område

Fulldyrka jord

Overflatedyrka jord

Innmarksbeite

+ N6484633, Ø407216



Områdets avgrensning

 Områdets avgrensning

Prioritert område

 Fulldyrka jord

 Overflatedyrka jord

 Innmarksbeite