

## Prioriterte områder – innmark og utmark

# Bygland kommune

NB! Oversiktskartet er ikke oppdatert for programperioden 2023-2026



## Bygland kommune

### Prioriterte områder - innmark - beite, § 6

I Bygland kommune er det valgt ut følgende kartfestede områder:

Longerak	Jordalsbø	Litveit
Lauvdal	Frøysnes	Langeid
Bygland	Åraksbø	Birkeland fellesbeite
Haugå	Gakkestad	
Lidi	Haugetveit	

I disse områdene gjelder tiltaket *§ 6 Beiting av verdifulle jordbrukslandskap i innmark.*

Jordbruksareal som beites innenfor disse områdene kan det søkes tilskudd til. Dette gjelder fulldyrka jord, overflatedyrka jord og innmarksbeite, jf. AR5..

Tilskuddet utmåles per dekar.

**Tilskuddet utfases i løpet av programperioden.**

### Prioriterte områder - utmark - beite, § 7

Dette gjelder beiting på alt areal på øyer uten veiadkomst i sjø, elv og innlandsvann.

I disse områdene gjelder tiltaket *§ 7 Beiting av verdifulle jordbrukslandskap i utmark.*

Tilskuddet utmåles per dyr.

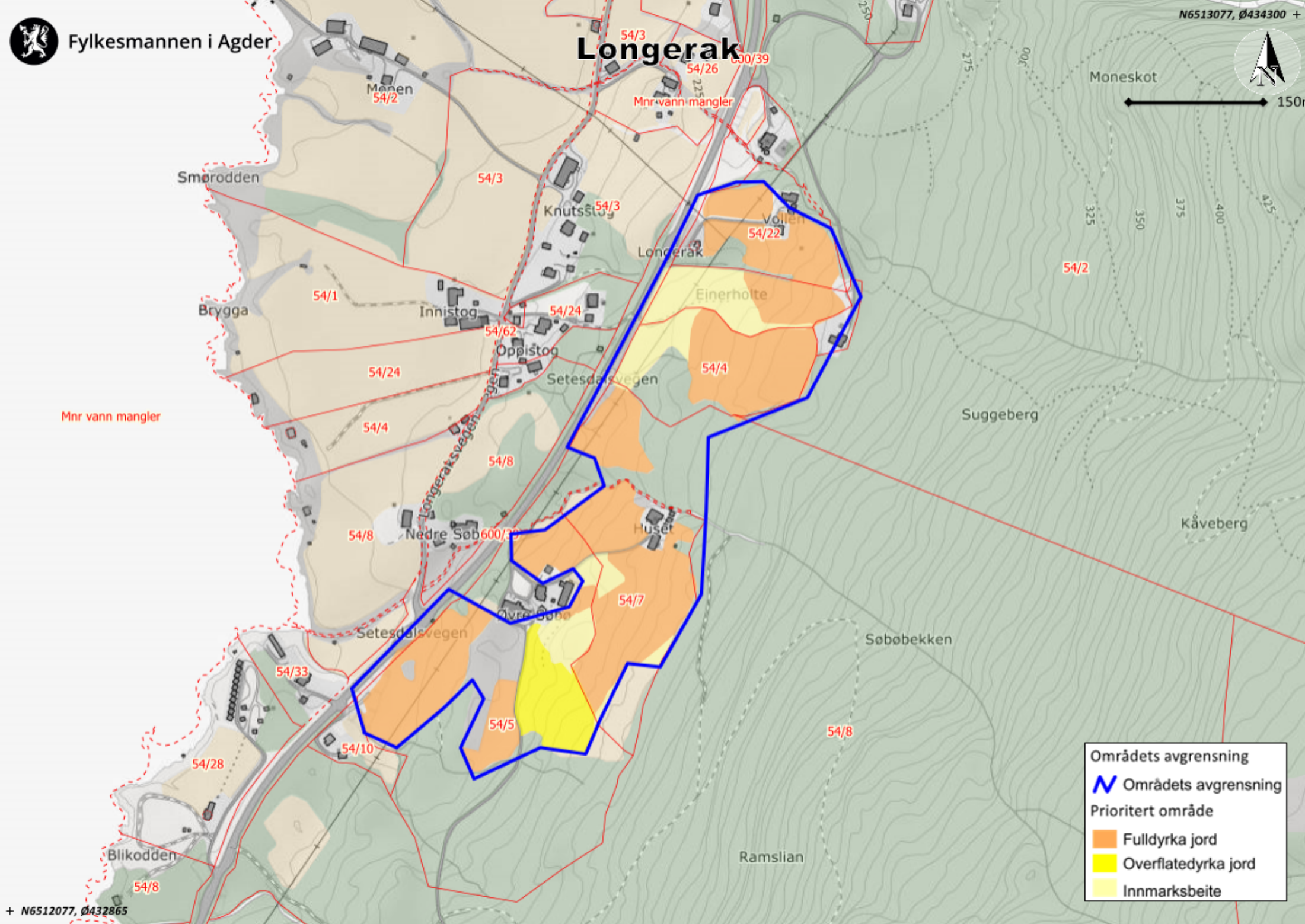
I tillegg gjelder følgende for begge tiltakene:

Beitetiden må minst være 8 uker i perioden 1. mai til 15. oktober.

Omsøkte arealer skal tegnes inn på kart i søknadssystemet.



# Longerak



Mnr vann mangler

Områdets avgrensning

**N** Områdets avgrensning

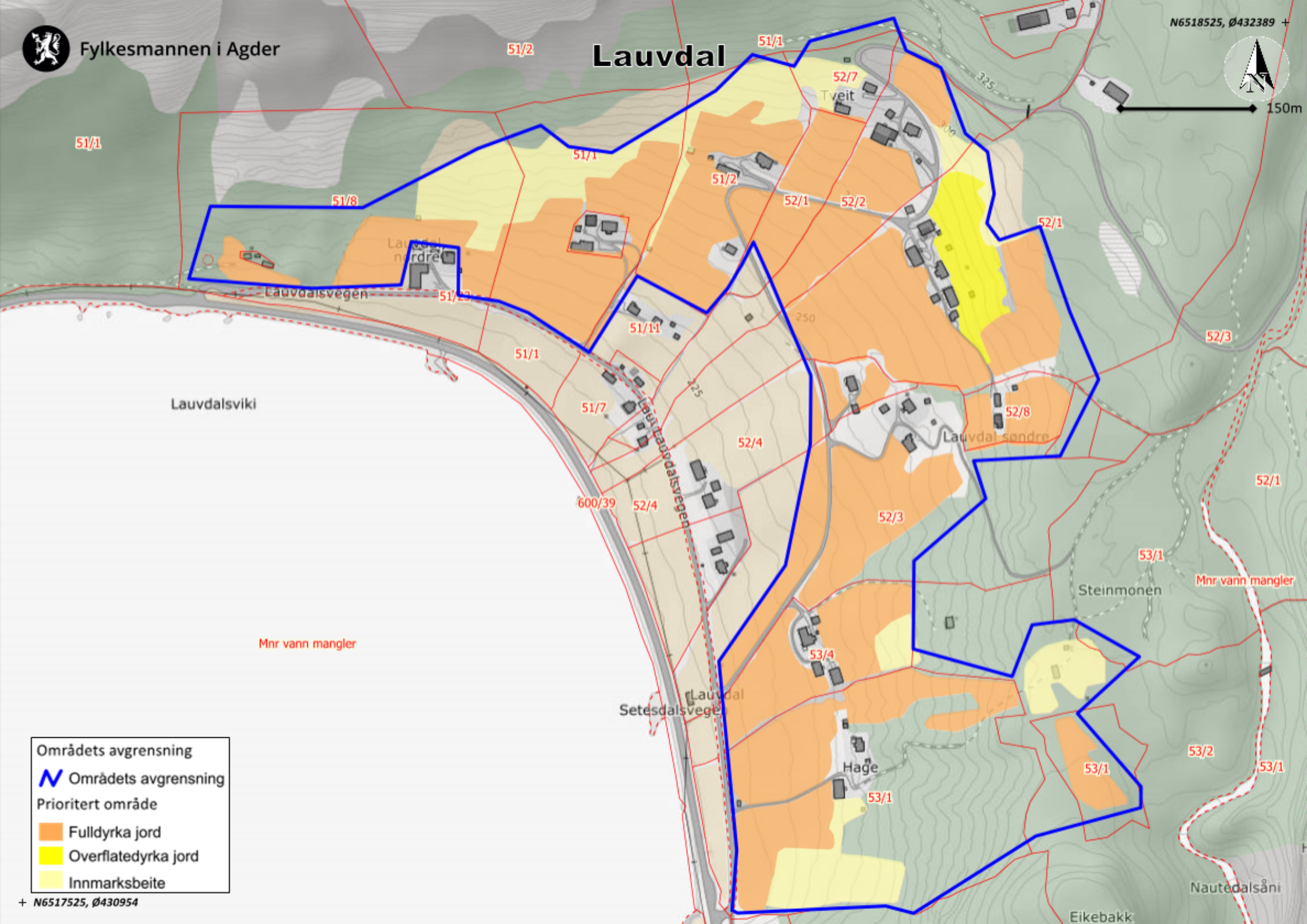
Prioritert område

- Fulldyrka jord
- Overflatedyrka jord
- Inmarksbeite





# Lauvdal



Områdets avgrensning

**N** Områdets avgrensning

Prioritert område

- Fulldyrka jord
- Overflatedyrka jord
- Innmarksbeite





Fylkesmannen i Agder

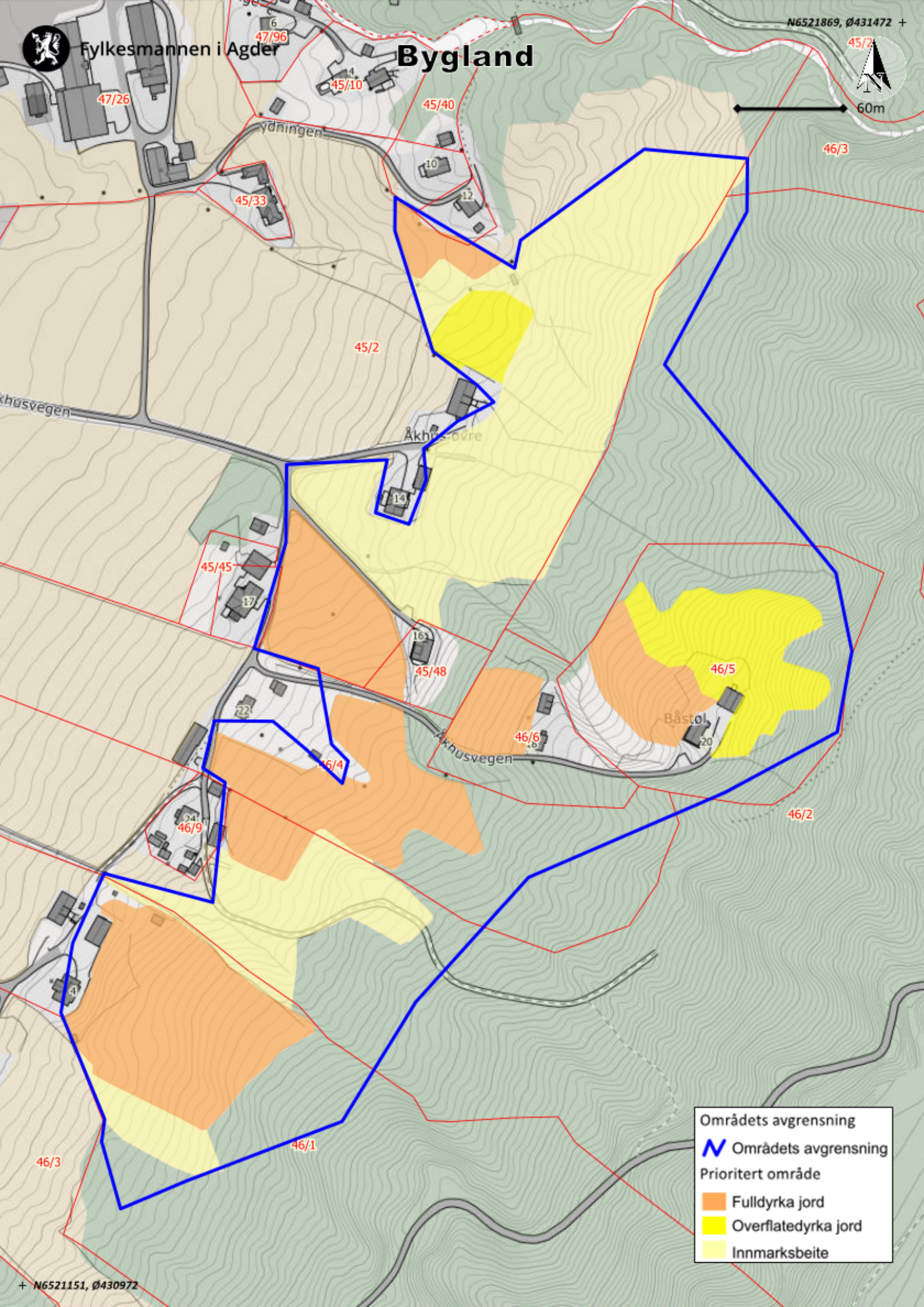
# Bygland

N6521869, Ø431472 +

45/2



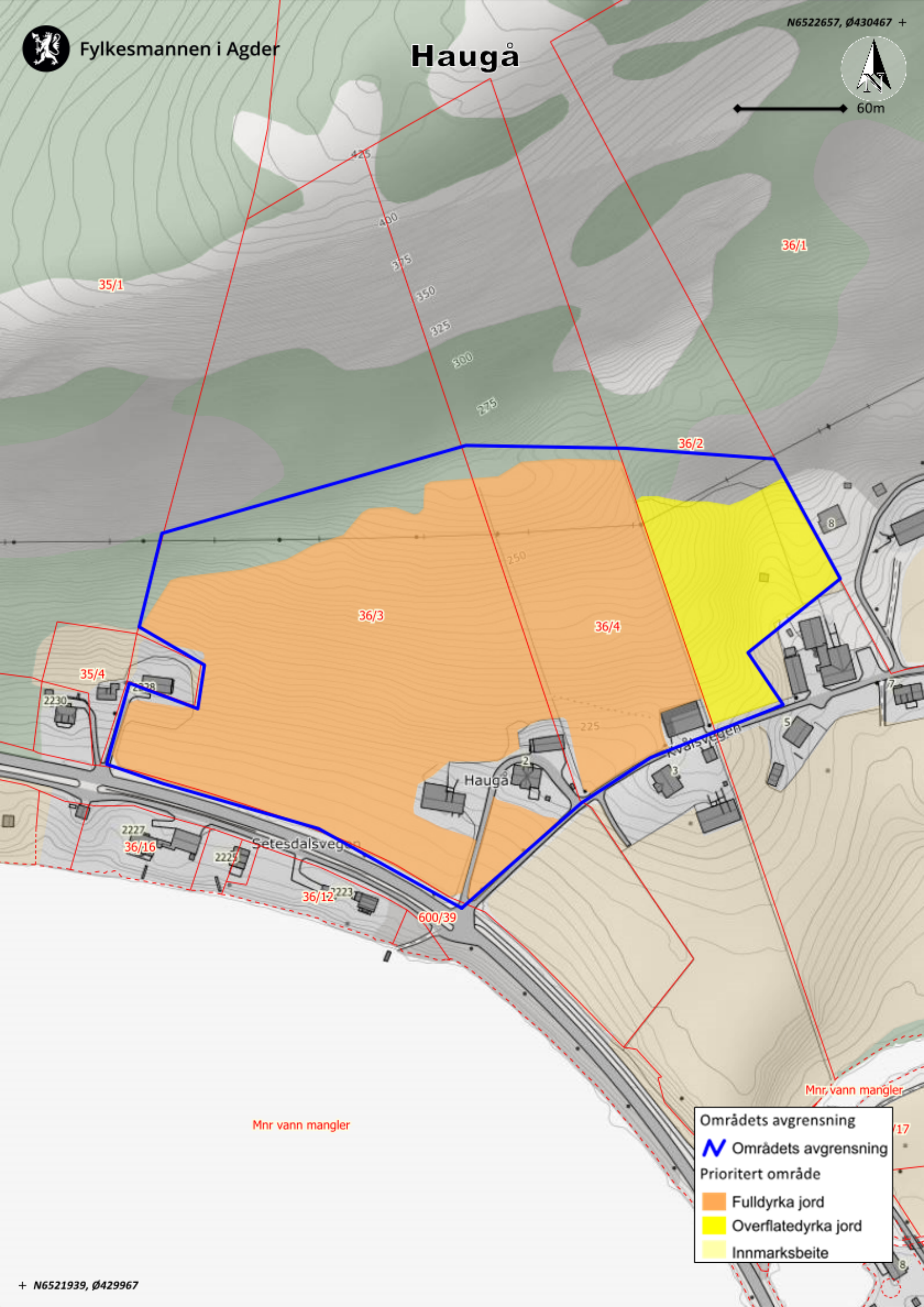
60m



Områdets avgrensning  
**N** Områdets avgrensning  
Prioritert område  
Fulldyrka jord  
Overflatedyrka jord  
Innmarksbeite

+ N6521151, Ø430972



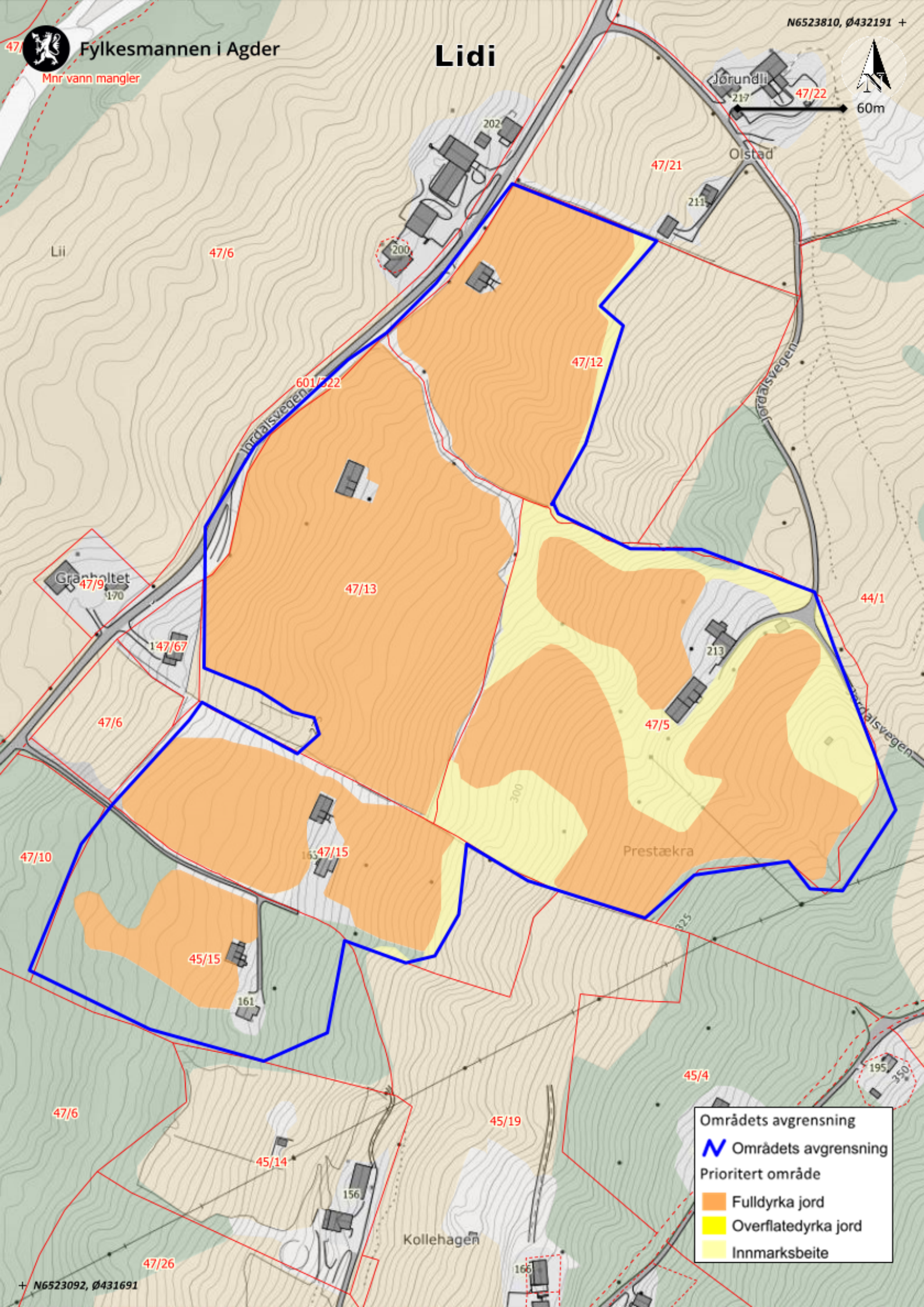


Mnr vann mangler

Mnr vann mangler

- Områdets avgrensning
- Områdets avgrensning
- Prioritert område
- Fulldyrka jord
- Overflatedyrka jord
- Innmarksbeite





N6523810, Ø432191 +

# Lidi



Jørundli 217 47/22

Olstad

47/21

213

Lii

47/6

200

202

601/522

47/12

Jordalsvegen

Grøholtet 47/9 170

47/13

147/67

47/6

44/1

213

47/5

47/10

153 47/15

Prestækra

45/15

161

45/4

195

47/6

45/19

45/14

Kollehagen

47/26

166

Områdets avgrensning  
 Områdets avgrensning  
Prioritert område  
 Fulldyrka jord  
 Overflededyrka jord  
 Innmarksbeite

+ N6523092, Ø431691



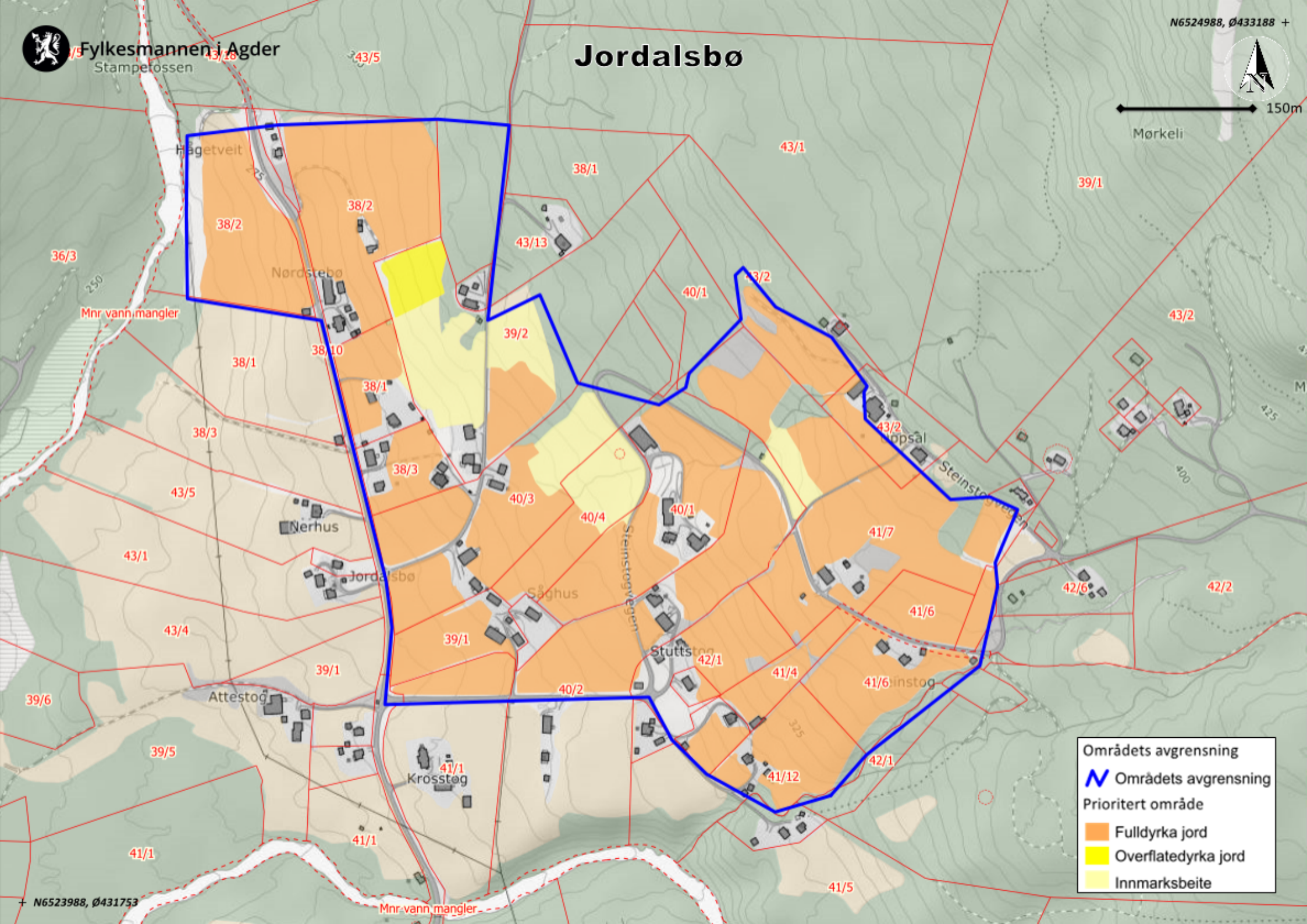


# Jordalsbø



150m

Mørkeli



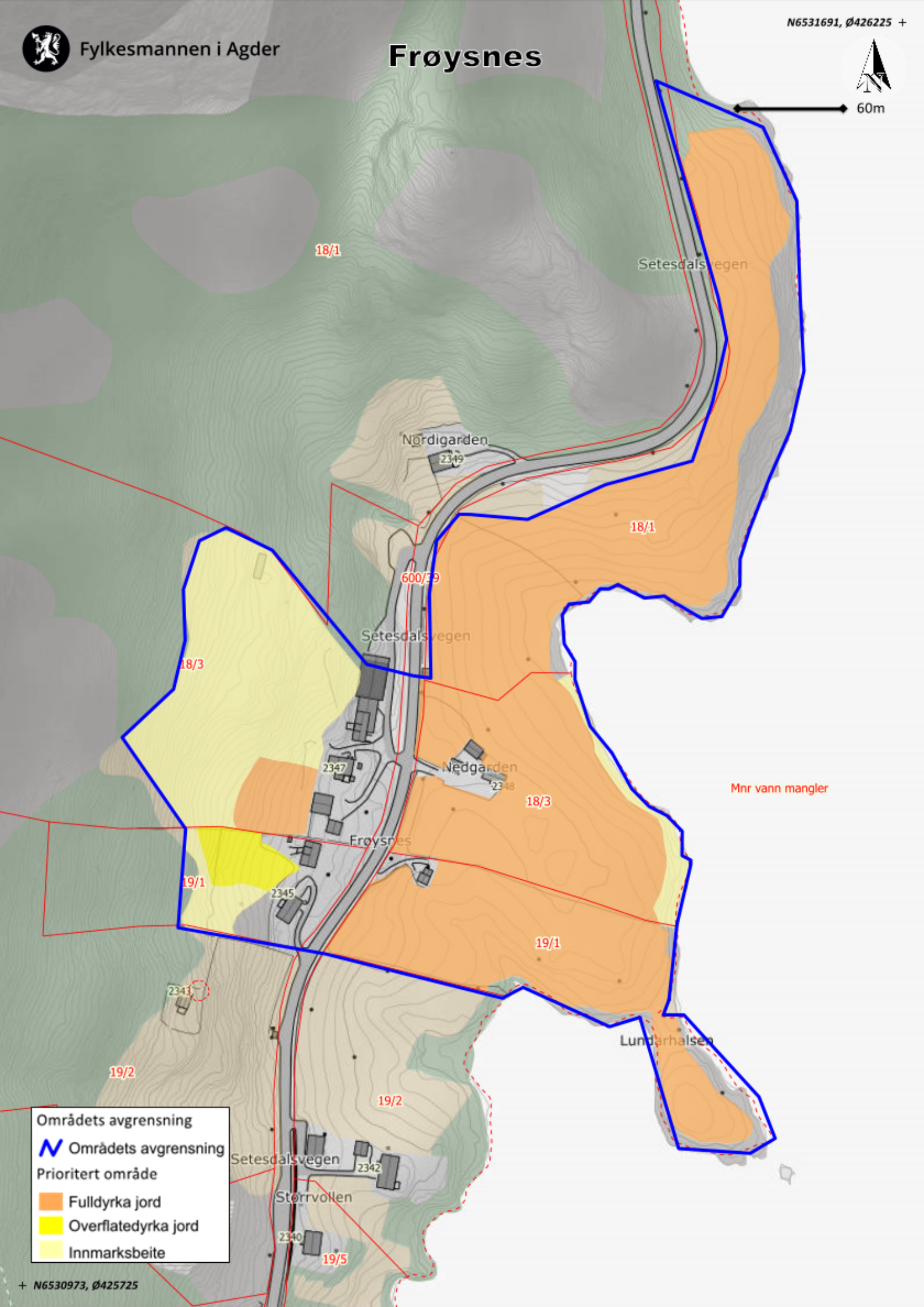
Områdets avgrensning

**N** Områdets avgrensning

Prioritert område

- Fulldyrka jord
- Overflatedyrka jord
- Inmarksbeite





Områdets avgrensning

**N** Områdets avgrensning

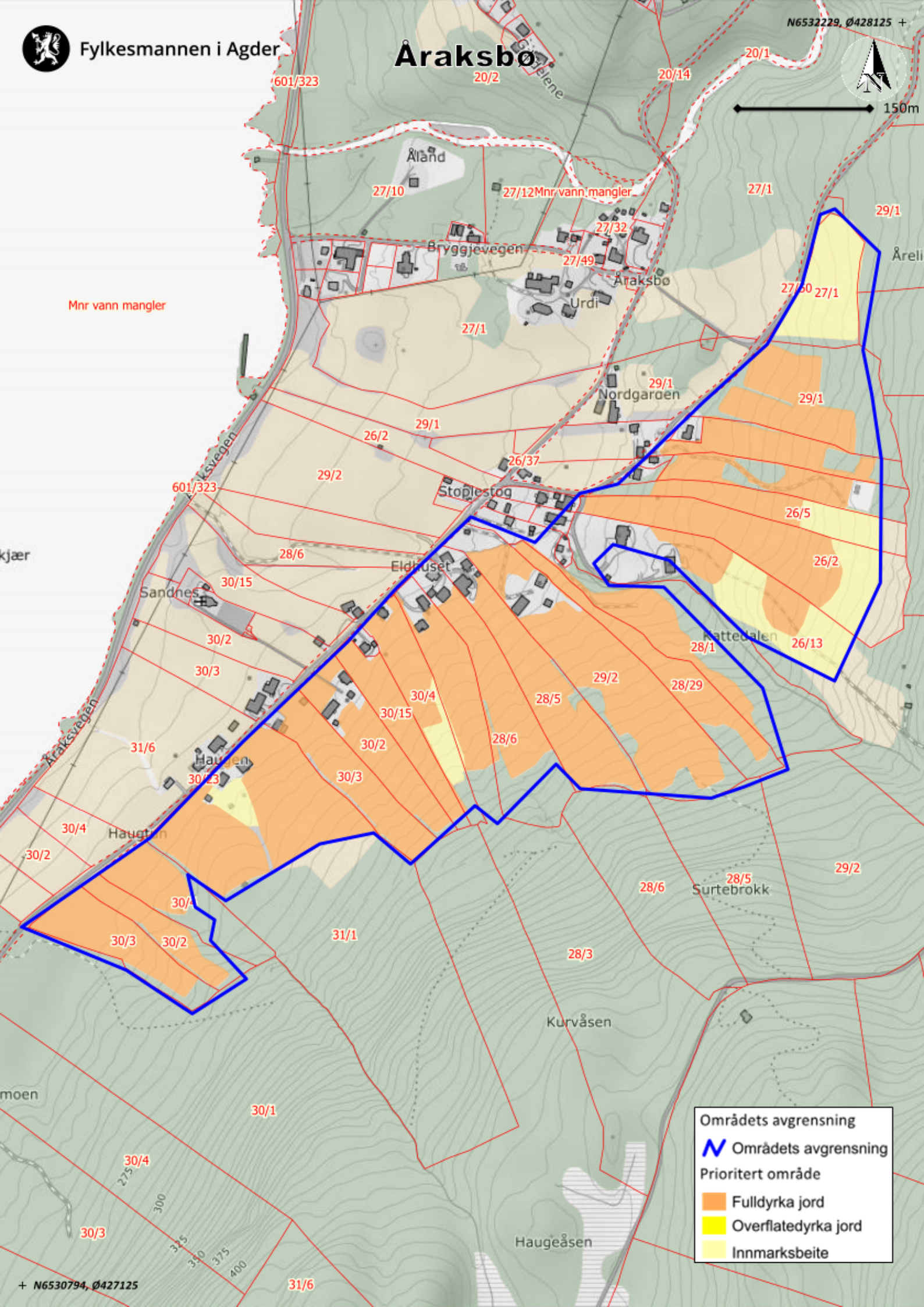
Prioritert område

- Fulldyrka jord
- Overflatedyrka jord
- Innmarksbeite

Mnr vann mangler



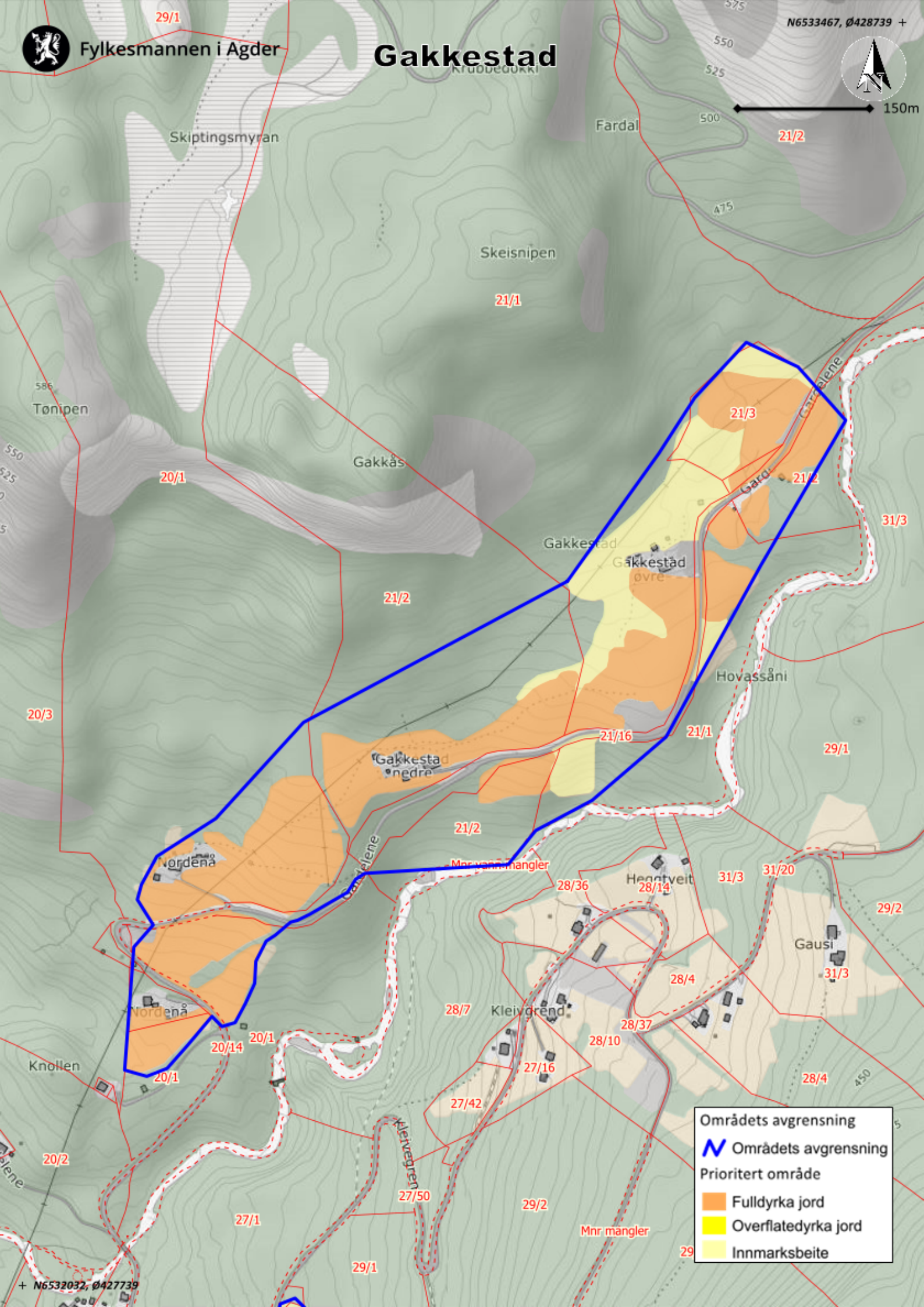
# Araksbo



Mnr vann mangler

Områdets avgrensning  
**N** Områdets avgrensning  
Prioritert område  
Fulldyrka jord  
Overflatedyrka jord  
Innmarksbeite





Områdets avgrensning

Områdets avgrensning

Prioritert område

Fulldyrka jord

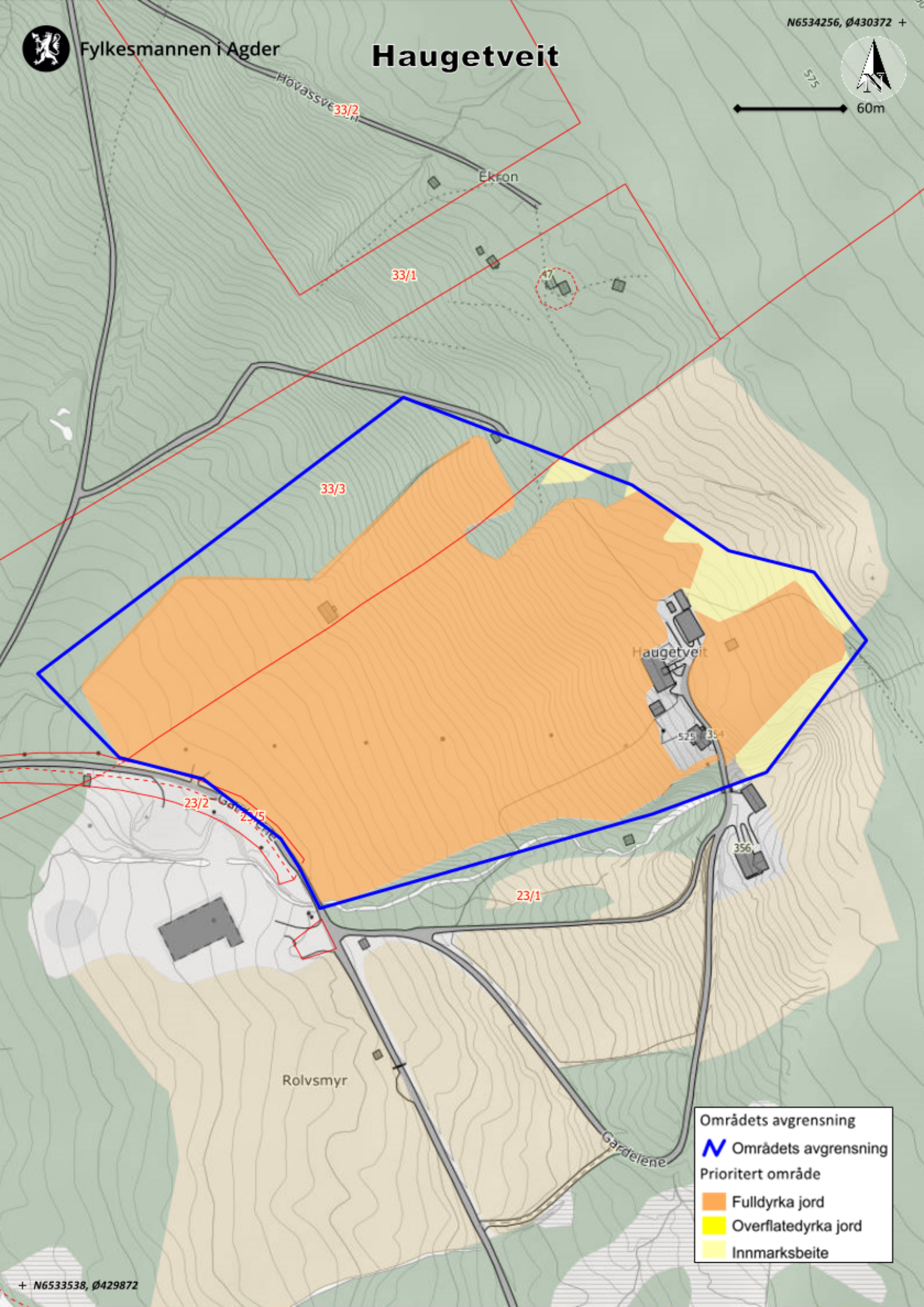
Overflatelyrka jord

Innmarksbeite





# Haugetveit



Områdets avgrensning  
**N** Områdets avgrensning  
Prioritert område  
Fulldyrka jord  
Overflatedyrka jord  
Innmarksbeite



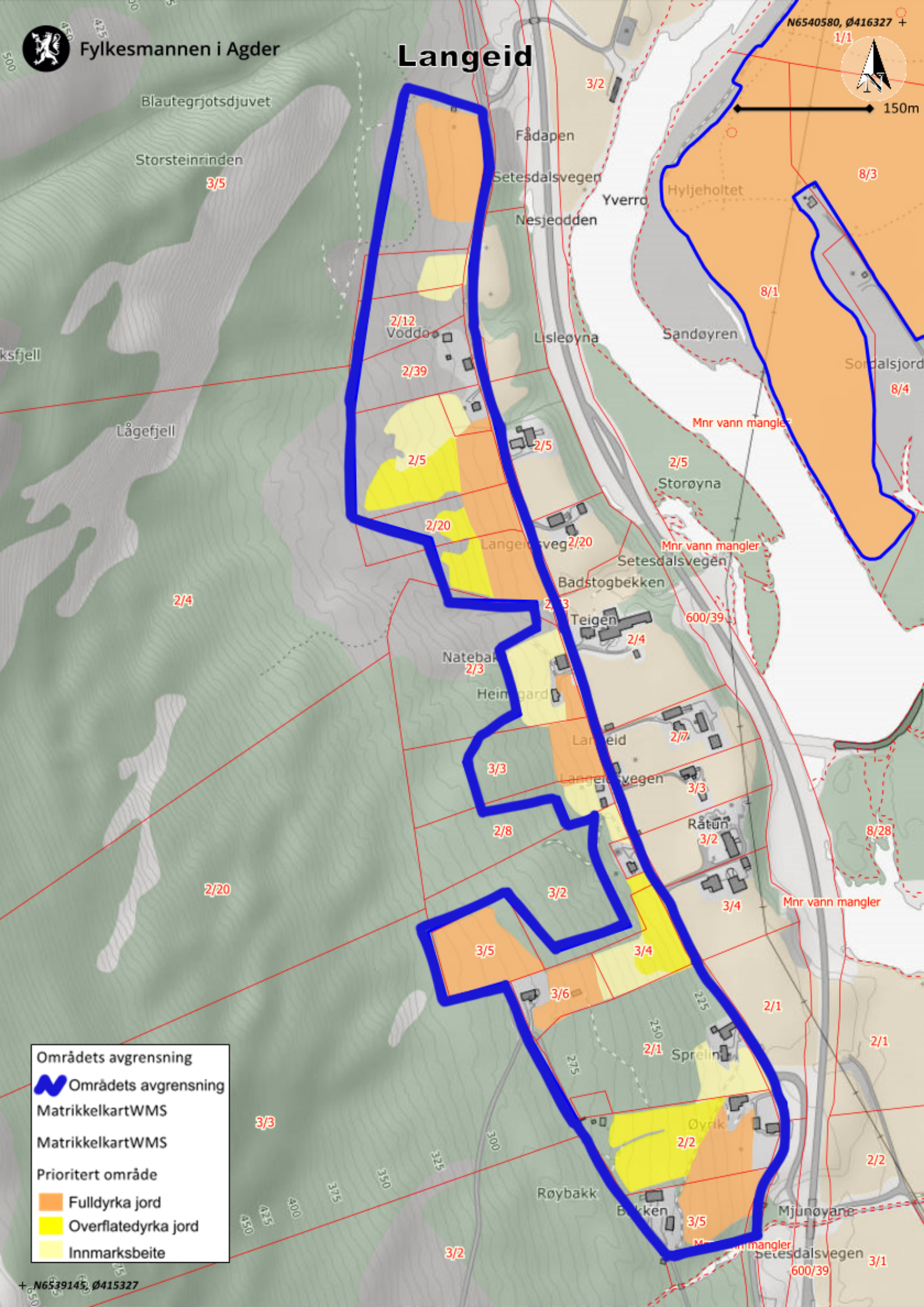






# Langeid

N6540580, Ø416327 +



Områdets avgrensning

Områdets avgrensning

MatrikkelkartWMS

MatrikkelkartWMS

Prioritert område

- Fulldyrka jord
- Overflatedyrka jord
- Innmarksbeite

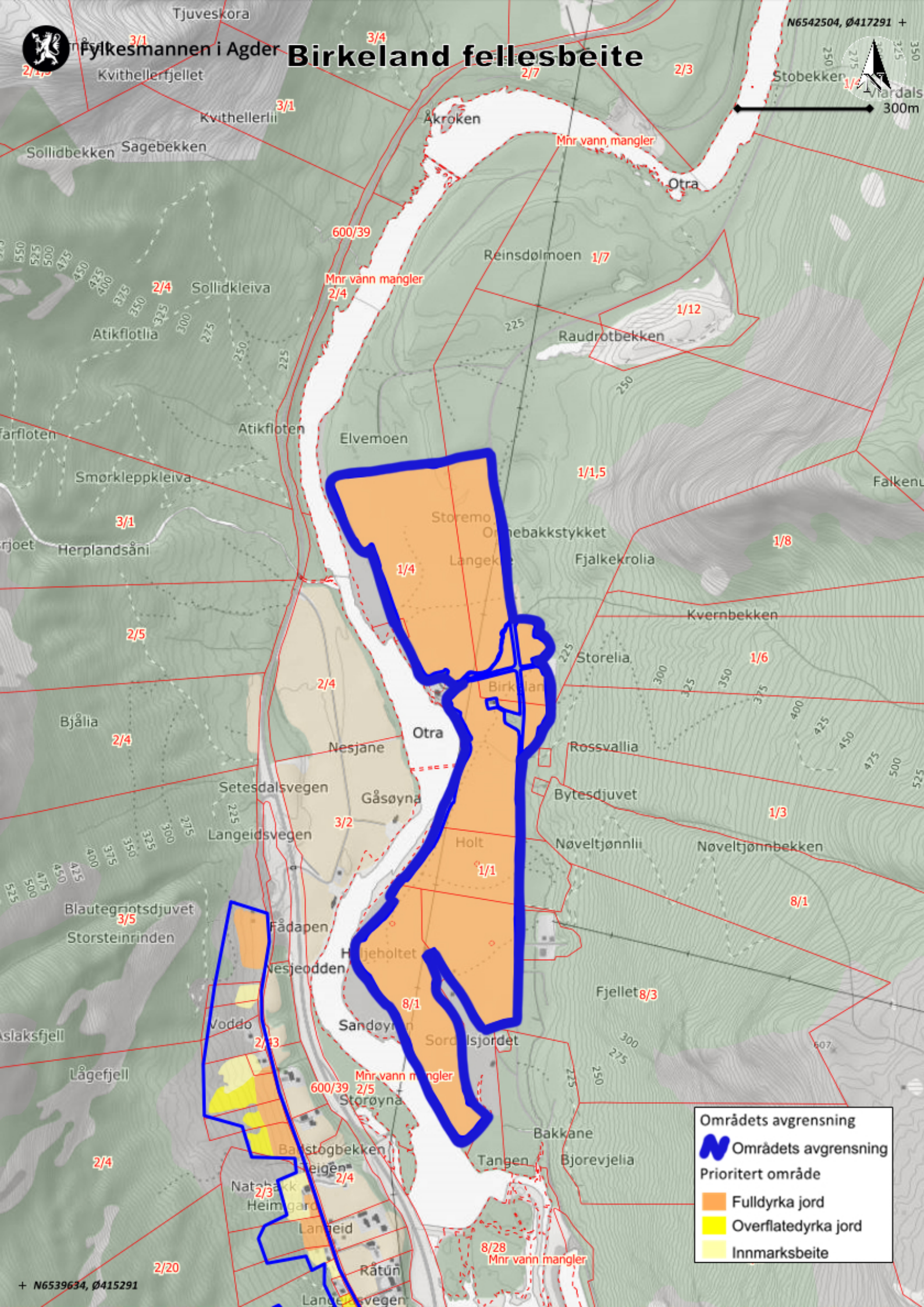




Fylkesmannen i Agder

# Birkeland fellesbeite

N6542504, Ø417291 +



Områdets avgrensning

Områdets avgrensning

Prioritert område

- Fulldyrka jord
- Overflatedyrka jord
- Innmarksbeite