

Prioriterte områder – innmark og utmark

Tvedestrand kommune



Tvedestrand kommune

A. Prioriterte områder - innmark - beite, § 6

I Tvedestrand kommune er det valgt ut følgende kartfestede områder:

Nesgrenda	Tveite og Lunde	Furøya
Berge	Dypvåg	Sandøya
Angelstad - Fosstveit		

I disse områdene gjelder tiltaket § 6 *Beiting av verdifulle jordbrukslandskap i innmark*.

Jordbruksareal som beites innenfor disse områdene kan det søkes tilskudd til. Dette gjelder fulldyrka jord, overflatedyrka jord og innmarksbeite, jf. AR5.

Tilskuddet utmåles per dekar.

Tilskuddet utfases i løpet av programperioden.

B. Prioriterte områder - innmarksbeite – beite, § 6

I Tvedestrand kommune er i tillegg arealkategorien innmarksbeite i AR5 valgt som prioritert område på fastlandet i kommunen.

I disse områdene gjelder også § 6 *Beiting av verdifulle jordbrukslandskap i innmark*.

Innmarksbeiteareal som beites kan det søkes tilskudd til.

Tilskuddet utmåles per dekar.

Tilskuddet utfases i løpet av programperioden.

C. Prioriterte områder – utmark – beite, § 7

Dette gjelder beiting på alt areal på øyer uten veiadkomst i sjø, elv og innlandsvann.

I disse områdene gjelder tiltaket § 7 *Beiting av verdifulle jordbrukslandskap i utmark*.

Tilskuddet utmåles per dyr.

I tillegg gjelder følgende for begge tiltakene:

Beitetiden må minst være 8 uker i perioden 1. mai til 15. oktober.

For Furøya og Sandøya som både er prioriterte innmarksområder etter § 6 (A) og prioriterte utmarksområder etter § 7 (C), kan det ikke gis dobbelt beitetilskudd. Søker må velge en av ordningene.

Siden Tvedestrand har valgt arealkategorien innmarksbeite som prioriterte områder på fastlandet i kommunen etter §6 (B), kan det ikke gis dobbelt beitetilskudd når det beites på innmarksbeitearealer innenfor de kartfestede prioriterte områdene §6 (A). Søker må velge en av ordningene.

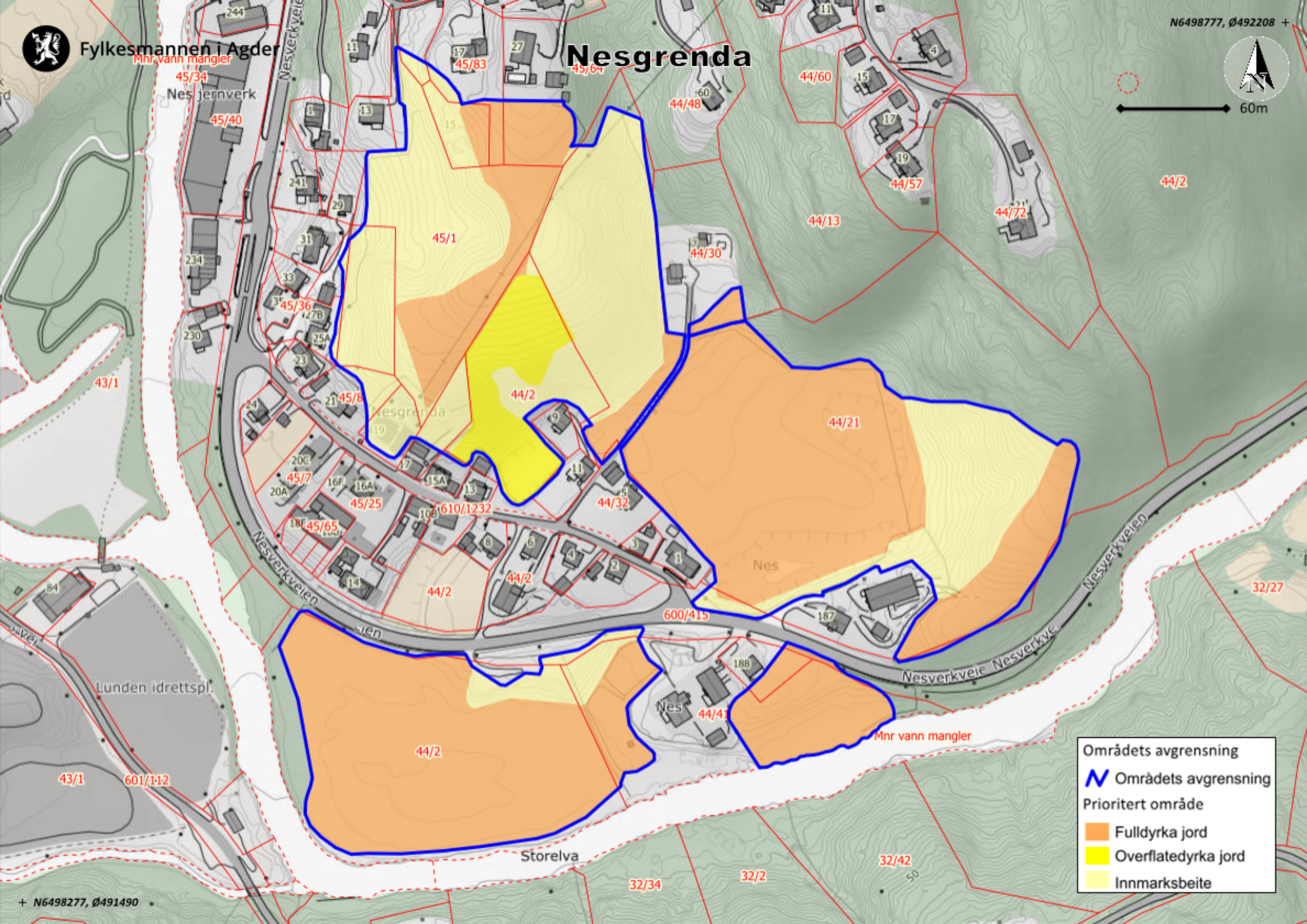
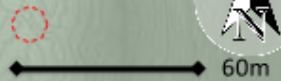
Omsøkte arealer skal tegnes inn på kart i søknadssystemet.



Fylkesmannen i Agder

Nesgrenda

N6498777, Ø492208



- Områdets avgrensning
- Områdets avgrensning
- Prioritert område
- Fulldyrka jord
- Overflatedyrka jord
- Innmarksbeite

+ N6498277, Ø491490

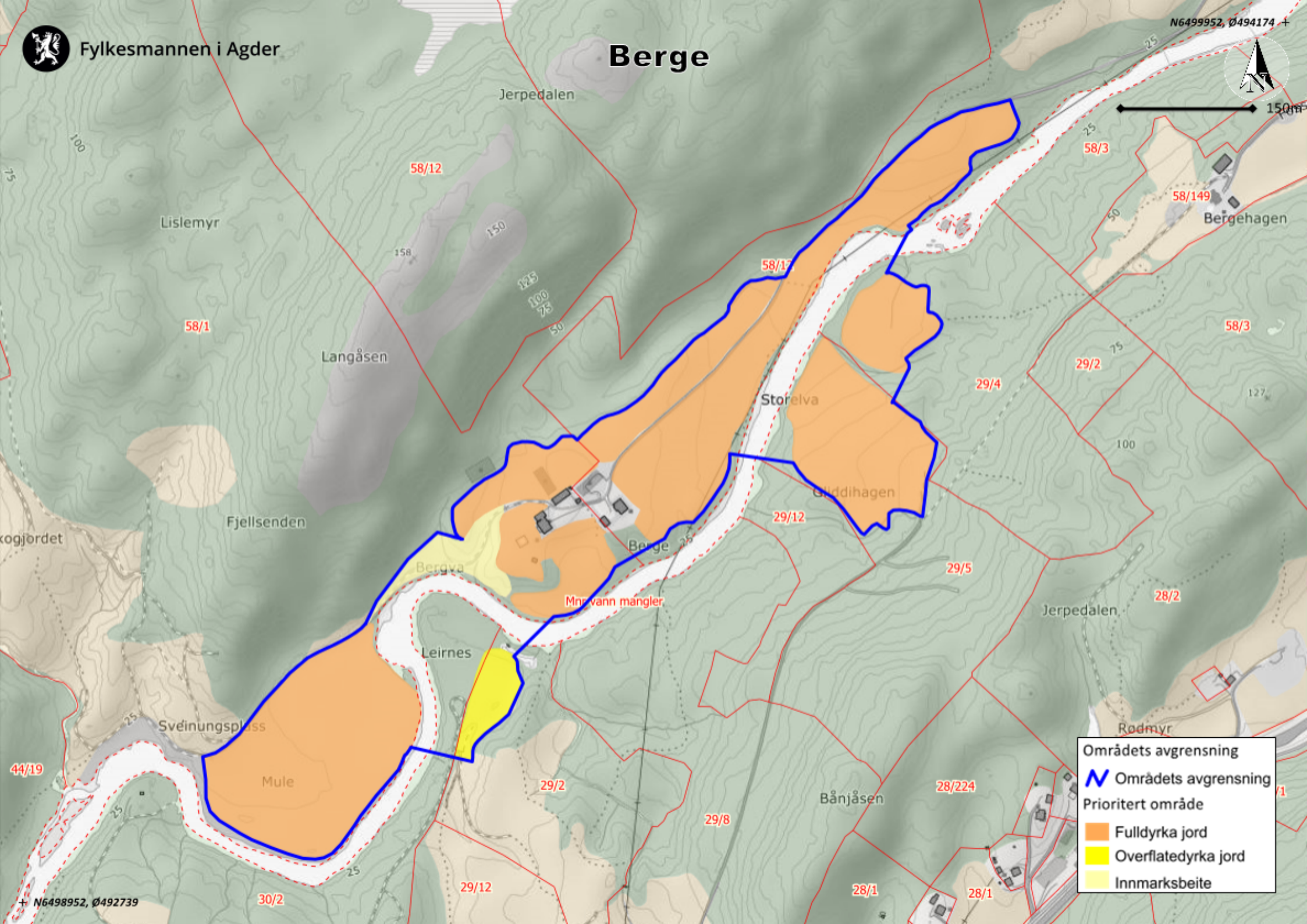


Berge

N6499952, Ø494174 +



150m



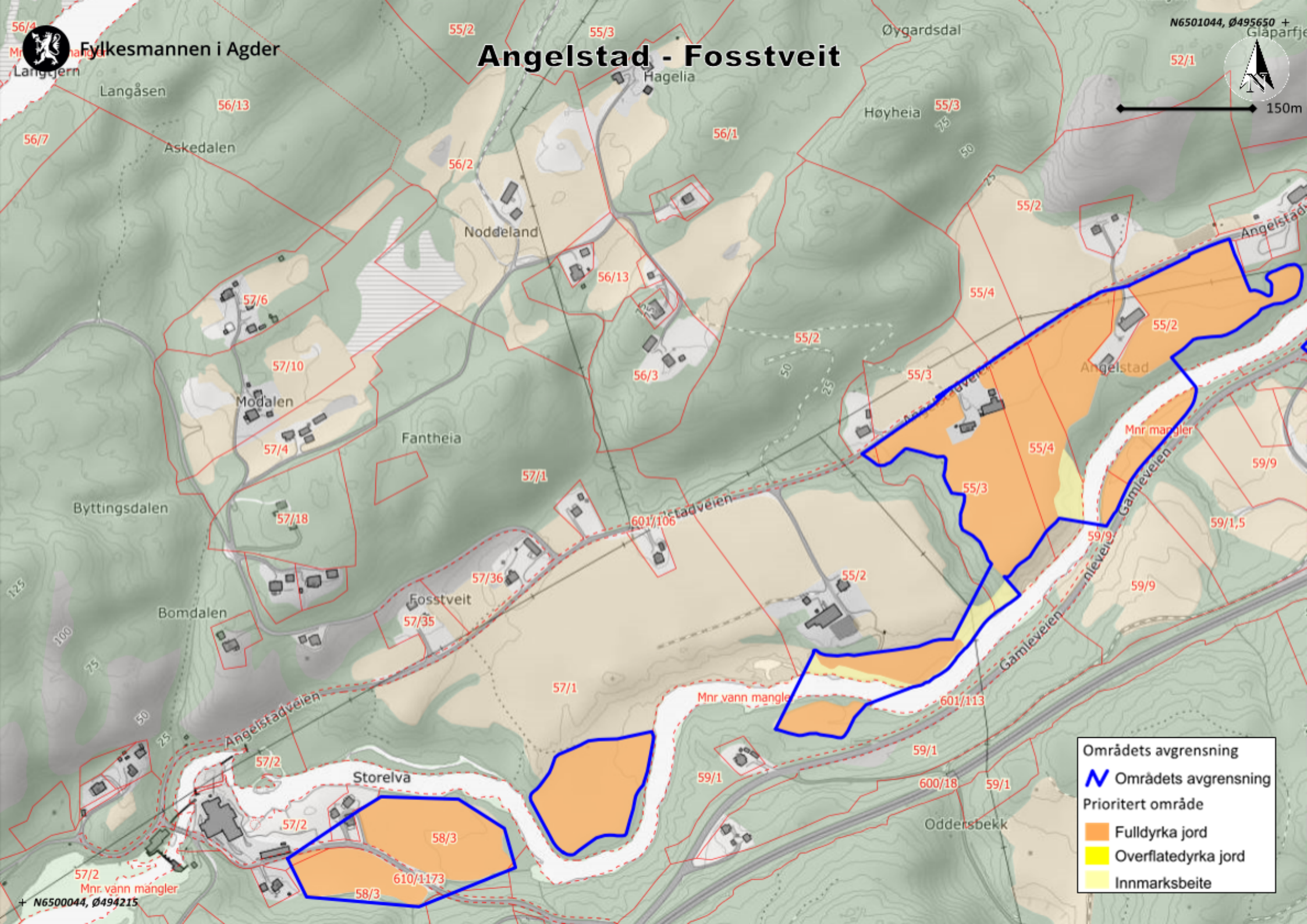
Områdets avgrensning

N Områdets avgrensning

Prioritert område

- Fulldyrka jord
- Overflatedyrka jord
- Innmarksbeite

N6498952, Ø492739



Angelstad - Fosstveit

Fylkesmannen i Agder
Langgjern

N6501044, Ø495650 + Gløparfjell
150m

- Områdets avgrensning
- N** Områdets avgrensning
- Prioritert område
- Fulldyrka jord
- Overflatedyrka jord
- Innmarksbeite

N6500044, Ø494215



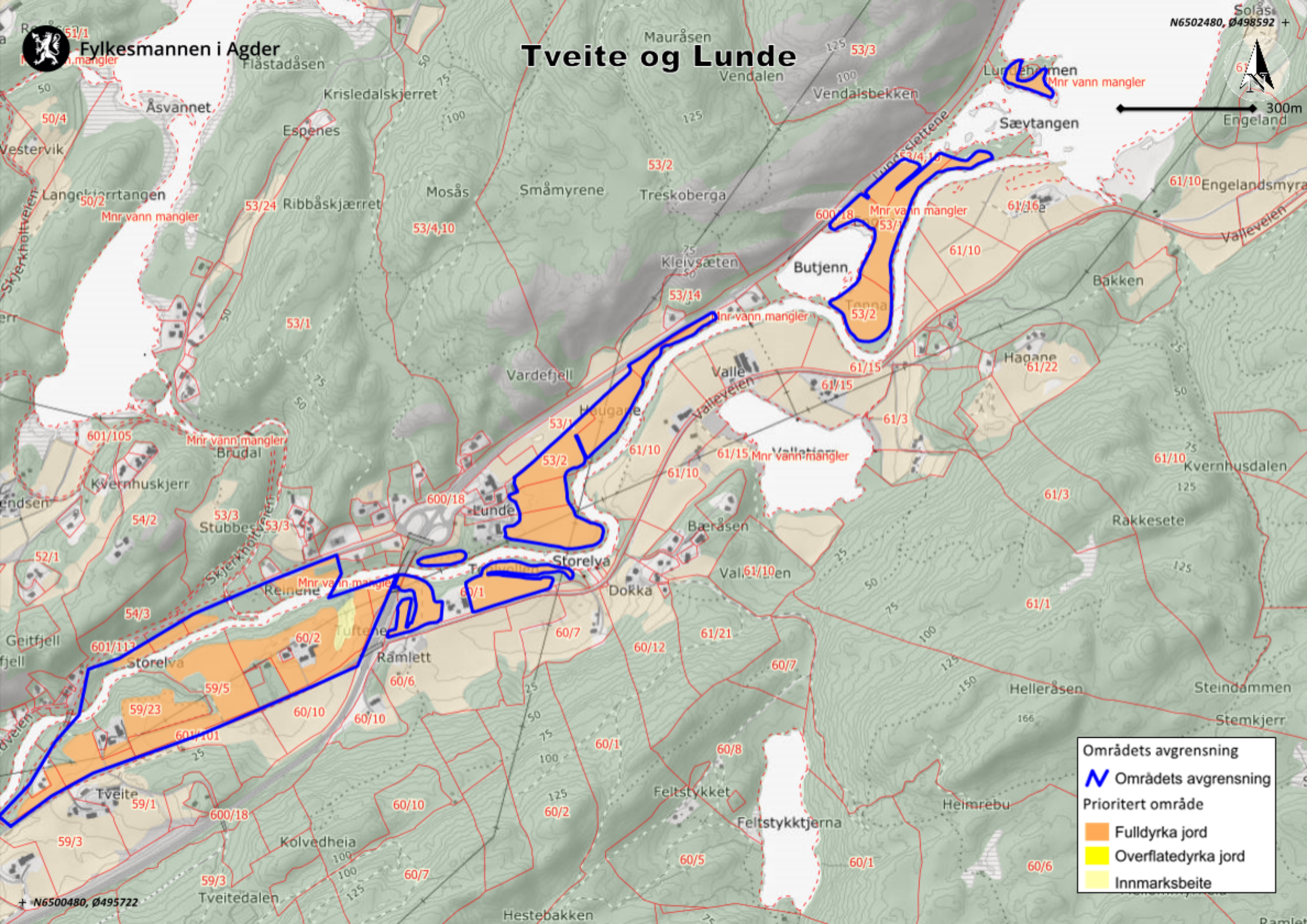
Fylkesmannen i Agder

Tveite og Lunde

N6502480, Ø498592



300m



Områdets avgrensning

Områdets avgrensning

Prioritert område

Fulldyrka jord

Overflatedyrka jord

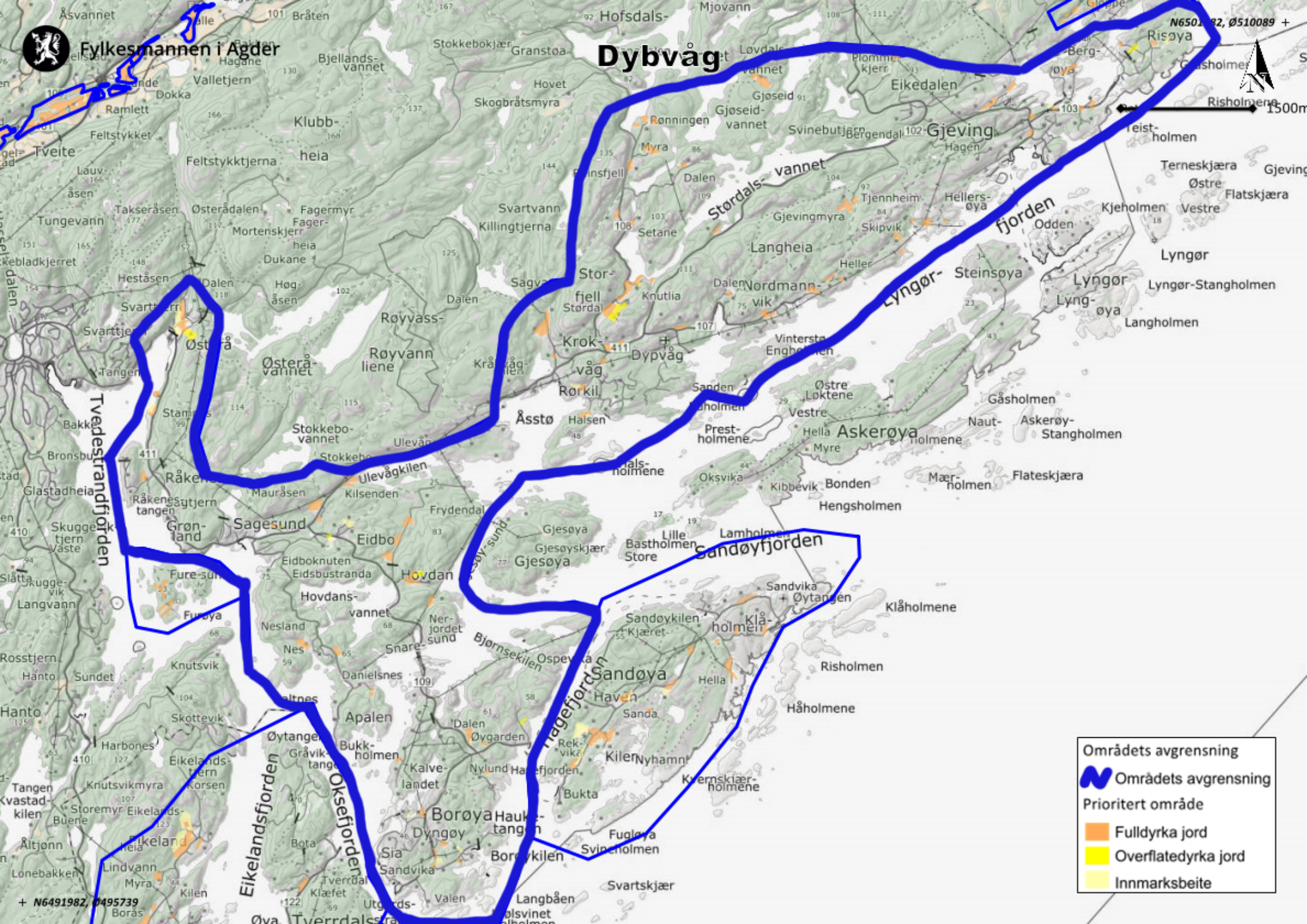
Innmarksbeite

N6500480, Ø495722



Fylkesmannen i Agder

Dybvåg



Områdets avgrensning

 Områdets avgrensning

Prioritert område

 Fulldyrka jord

 Overflatedyrka jord

 Inmarksbeite

+ N6491982, Ø495739

1500m





Fylkesmannen i Agder

Furuøya

610/1-108

97/20

N6496028, Ø496284 +



150m

Furesund

Euro98/2 Imen

98/1

Hestøya 98/1

Furuøya

98/4

98/3

toskjær

- Områdets avgrensning
- Områdets avgrensning
- Prioritert område
- Fulldyrka jord
- Overflatedyrka jord
- Innmarksbeite

+ N6495028, Ø496849

Tvibolten

9/2

Nuen



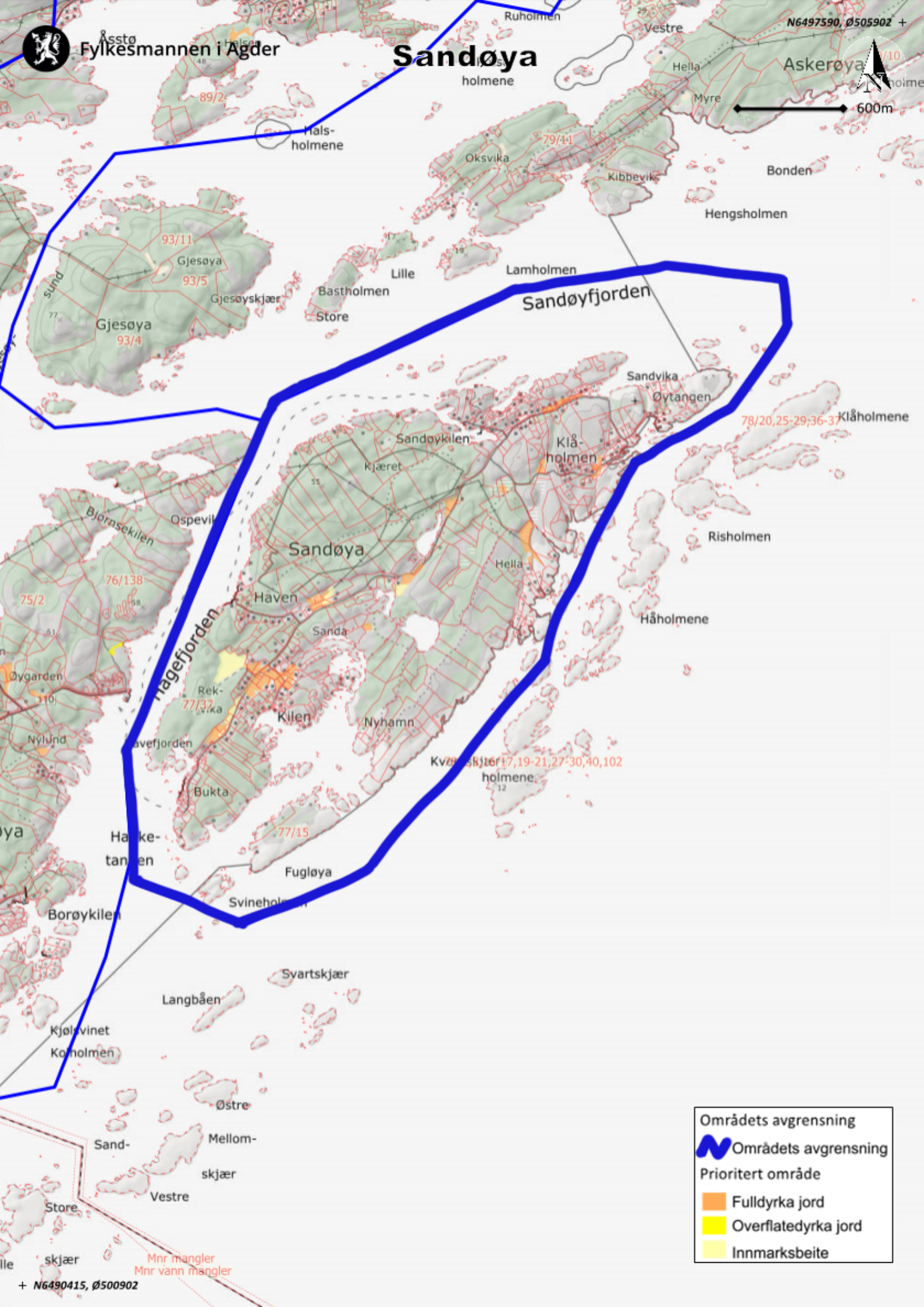
Fylkesmannen i Agder

Sandøya

N6497590, Ø505902 +



600m



Områdets avgrensning

 Områdets avgrensning

Prioritert område

 Fulldyrka jord

 Overflatedyrka jord

 Innmarksbeite

Mnr mangler
Mnr vann mangler

+ N6490415, Ø500902