

Prioriterte områder – innmark og utmark

Valle kommune

NB! Oversiktskartet er ikke oppdatert for programperioden 2023-2026



Valle kommune

Prioriterte områder - innmark - beite, § 6

I Valle kommune er det valgt ut følgende kartfestede områder:

Garane	Rygnestad
Valle kyrkebygd	Brokka

I disse områdene gjelder tiltaket *§ 6 Beiting av verdifulle jordbrukslandskap i innmark*.

Jordbruksareal som beites innenfor disse områdene kan det søkes tilskudd til. Dette gjelder fulldyrka jord, overflatedyrka jord og innmarksbeite, jf. AR5. **Tilskuddet utfases i løpet av programperioden.**

Tilskuddet utmåles per dekar.

Prioriterte områder - utmark – beite, § 7

Dette gjelder beiting på alt areal på øyer uten veiadkomst i sjø, elv og innlandsvann.

I disse områdene gjelder tiltaket *§ 7 Beiting av verdifulle jordbrukslandskap i utmark*.

Tilskuddet utmåles per dyr.

I tillegg gjelder følgende for begge tiltakene:

Beitetiden må minst være 8 uker i perioden 1. mai til 15. oktober.

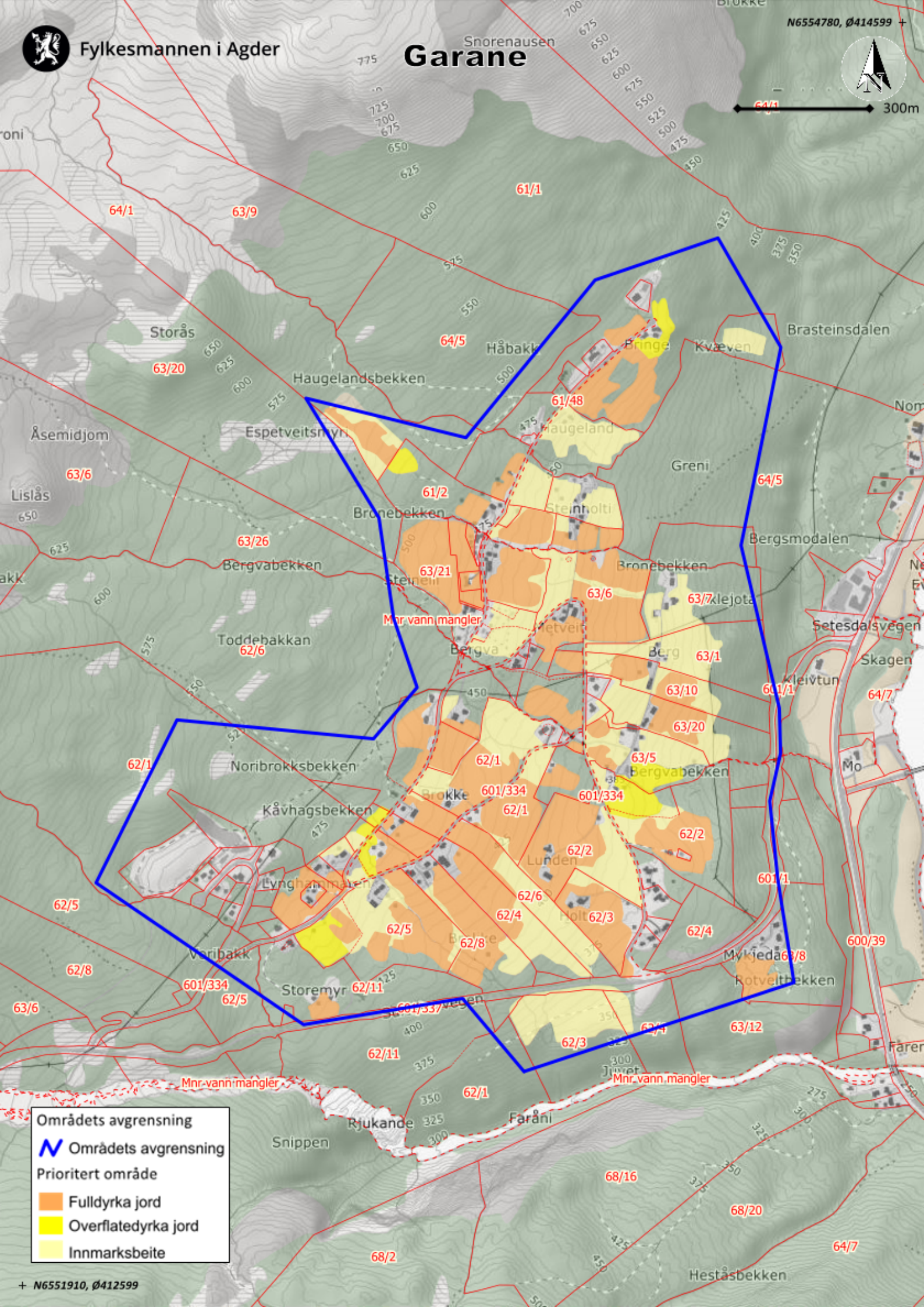
Omsøkte arealer skal tegnes inn på kart i søknadssystemet.



Garane



300m



Områdets avgrensning

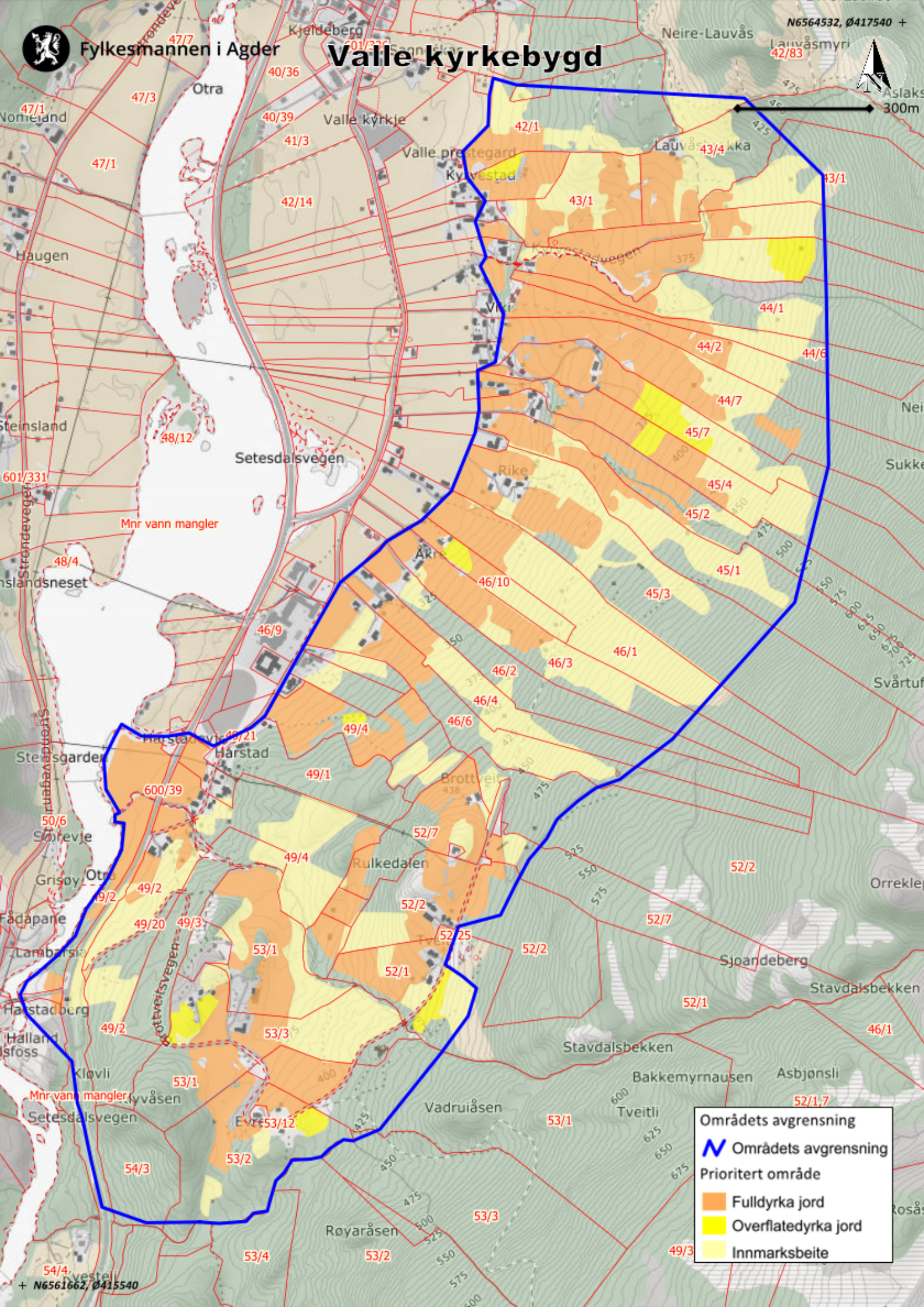
Områdets avgrensning

Prioritert område

- Fulldyrka jord
- Overflatedyrka jord
- Innmarksbeite



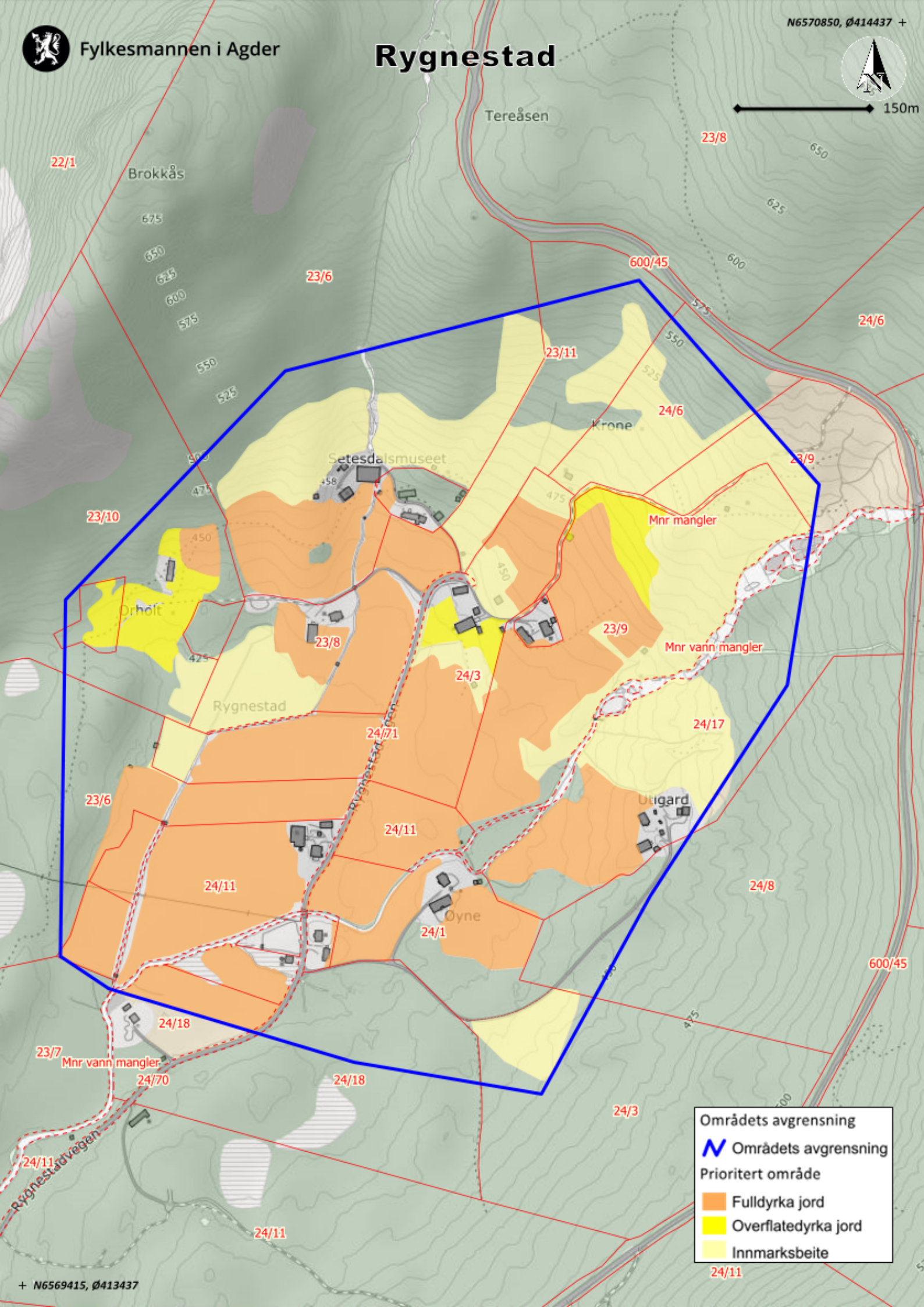
Valle kirkebygd



Områdets avgrensning
 Områdets avgrensning
Prioritert område
 Fulldyrka jord
 Overflatedyrka jord
 Innmarksbeite



150m



Områdets avgrensning

N Områdets avgrensning

Prioritert område

Fulldyrka jord

Overflatedyrka jord

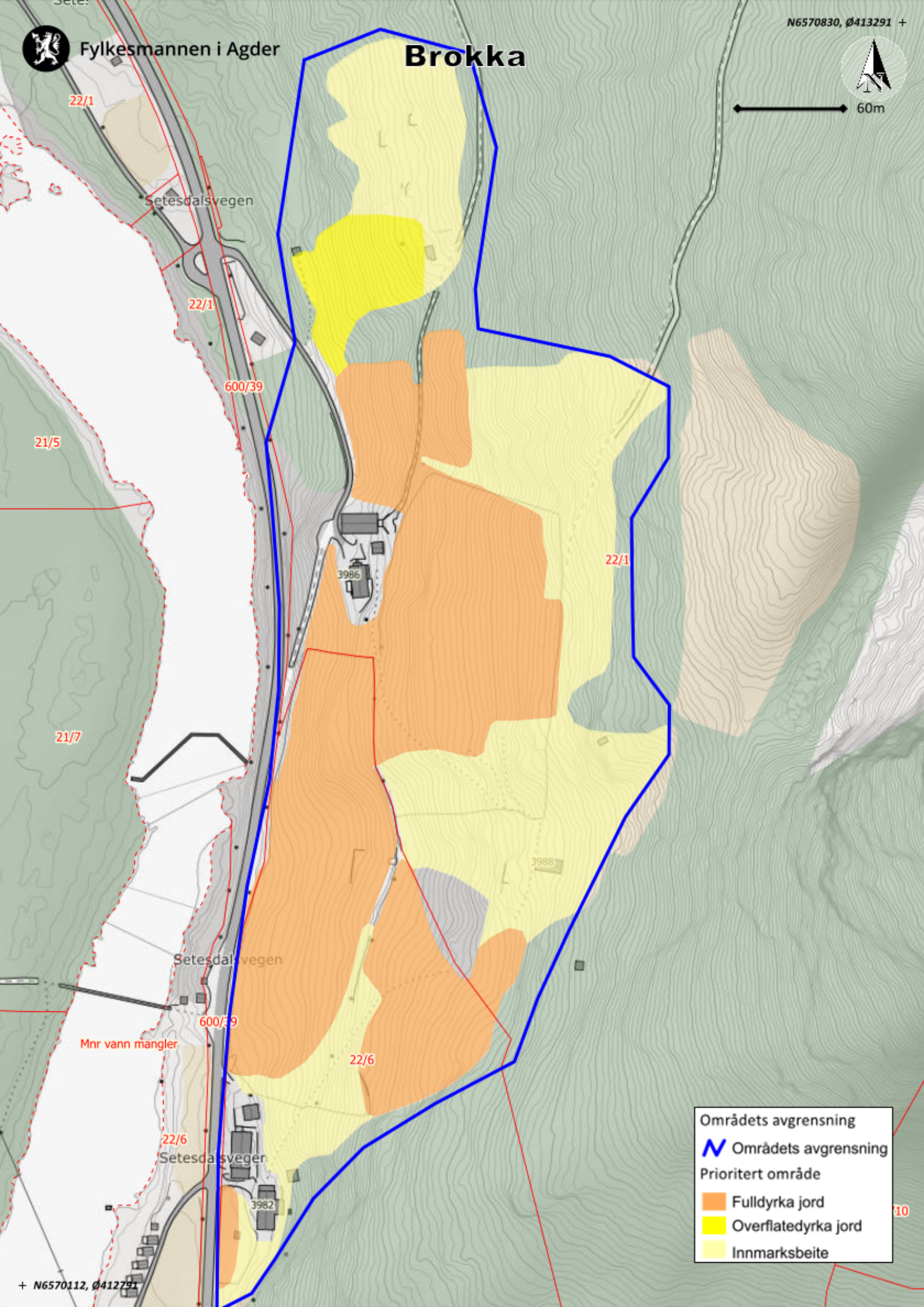
Innmarksbeite



Brokka



60m



Områdets avgrensning

Områdets avgrensning

Prioritert område

Fulldyrka jord

Overflatedyrka jord

Innmarksbeite