

Statistikk – husdyr- og planteproduksjon

Rapport generert for:

Fylke 10 VEST-AGDER
Orgnr (Alle)
Dato generert 7.04.2020

Kilder:

Data for jordbruksstatistikk er hentet fra Landbruksdirektoratet (produksjonstilskuddssøknadene og leveransedatabaser).

Feilkilder:

Data kan inneholde feil eller være mangelfulle eller misvisende. Dette kan skyldes bearbeidelse av data, feilregistreringer og andre forhold.

Dyretall er per 31.juli t.o.m. 2016. F.o.m. 2017 er telledato 1. oktober. For sau er telledato 1. mai i 2017 og 1. mars f.o.m. 2018.

Kommunenes oppgitte areal er summen av foretakenes oppgitte areal som består av eid og disponert jord. Dette medfører at areal som er disponert i andre kommuner enn foretakenes hjemkommune registreres i arealet i foretakenes hjemkommune. Dette kan i noen tilfeller gi et misvisende bilde av arealet i drift.

Kontaktperson hos Fylkesmannen i Agder:

Hans Bach-Evensen

fmavhev@fylkesmannen.no

For andre serier, se **Landbruksdirektoratet:**

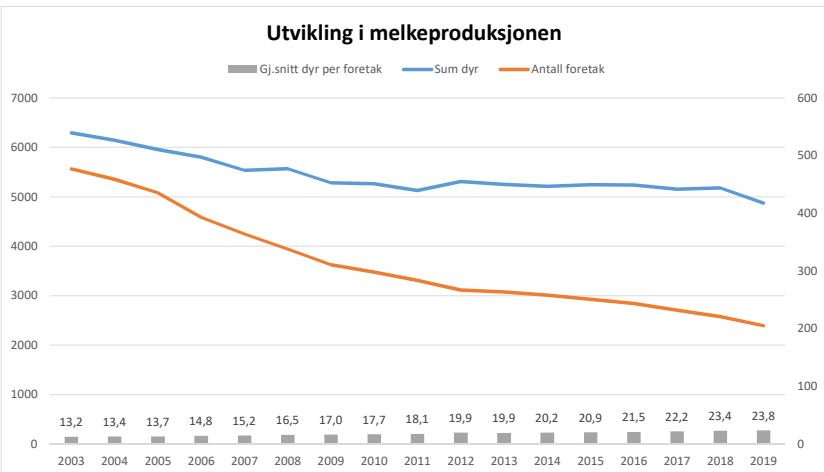
[HER](#)

Melkekyr

Kilde: Produksjonstilskuddssøknader per 31.07./01.10.

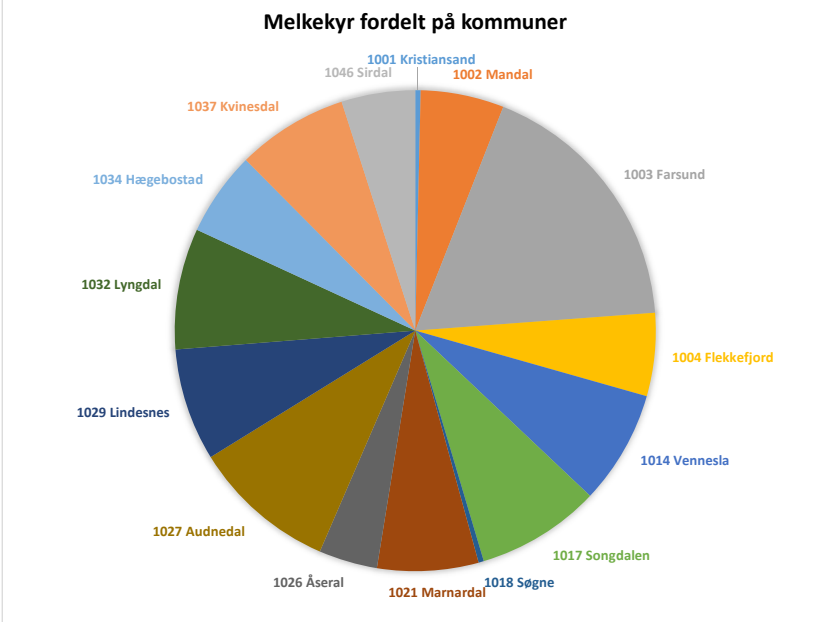
Utvikling i antall dyr, foretak og gjennomsnittsbetning

År	Sum dyr	Antall foretak	Gj.snitt dyr per foretak
2003	6294	477	13,2
2004	6143	459	13,4
2005	5960	436	13,7
2006	5800	393	14,8
2007	5538	364	15,2
2008	5571	338	16,5
2009	5283	311	17,0
2010	5264	298	17,7
2011	5132	284	18,1
2012	5311	267	19,9
2013	5249	264	19,9
2014	5214	258	20,2
2015	5244	251	20,9
2016	5238	244	21,5
2017	5156	232	22,2
2018	5180	221	23,4
2019	4873	205	23,8



Kommunevis fordeling 2019

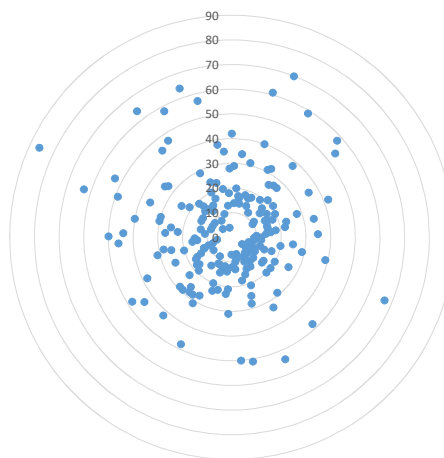
Kommune	Sum dyr	Antall foretak	Gj.snitt dyr per foretak
1001 Kristiansand	18	1	18,0
1002 Mandal	273	14	19,5
1003 Farsund	869	27	32,2
1004 Flekkefjord	272	10	27,2
1014 Vennesla	373	13	28,7
1017 Songdalen	407	12	33,9
1018 Søgne	18	1	18,0
1021 Marnardal	331	19	17,4
1026 Åseral	192	11	17,5
1027 Audnedal	473	21	22,5
1029 Lindesnes	368	17	21,6
1032 Lyngdal	397	19	20,9
1034 Hægebostad	276	14	19,7
1037 Kvinesdal	365	13	28,1
1046 Sirdal	241	13	18,5
Totalsum	4873	205	23,8



KOMMUNENR Periode Kode SOEKNADS_AAR MJØLKEKYR 120

Sum av GODKJENT_P120_HOEST

Spredning i besetningsstørrelse – melkekyr



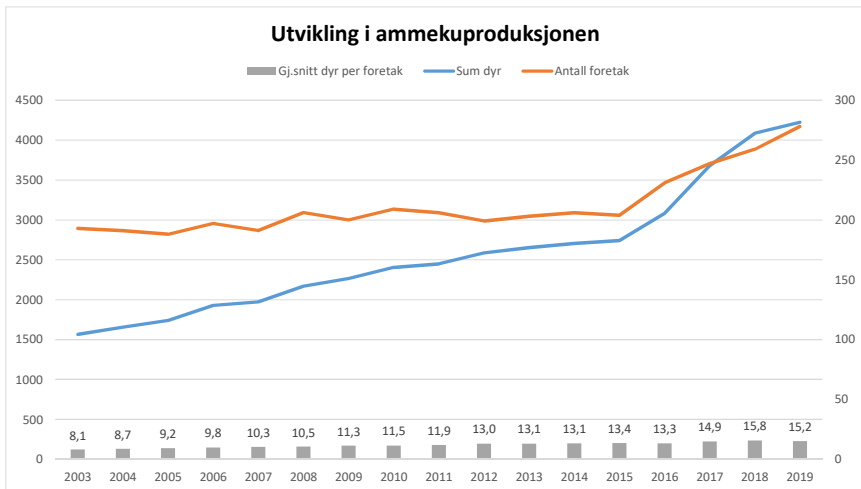
ORGNR

Ammekyr

Kilde: Produksjonstilskuddsøknader per 31.07./01.10.

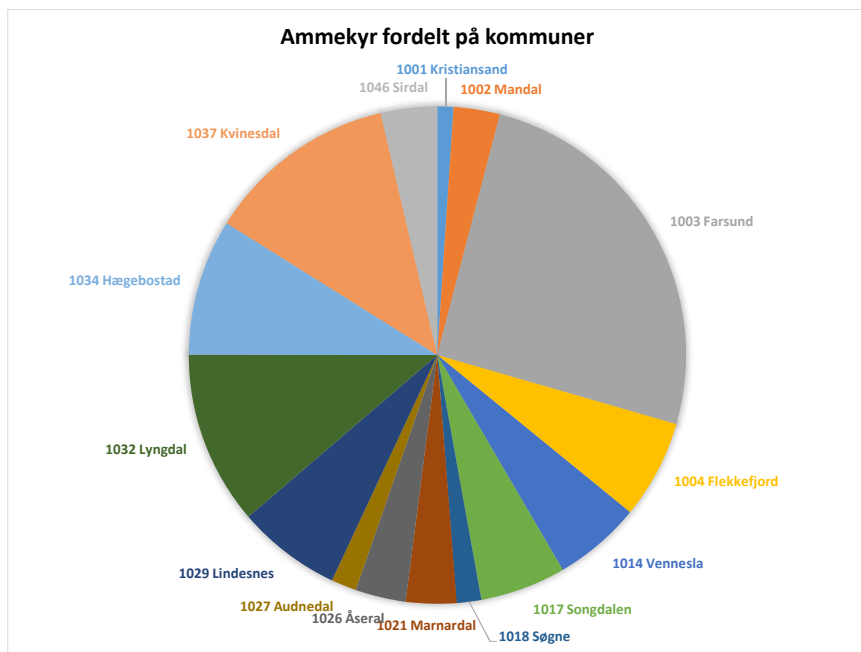
Utvikling i antall dyr, foretak og gjennomsnittsbetsetning

År	Sum dyr	Antall foretak	Gj.snitt dyr per foretak
2003	1565	193	8,1
2004	1653	191	8,7
2005	1738	188	9,2
2006	1927	197	9,8
2007	1972	191	10,3
2008	2167	206	10,5
2009	2266	200	11,3
2010	2403	209	11,5
2011	2447	206	11,9
2012	2585	199	13,0
2013	2652	203	13,1
2014	2705	206	13,1
2015	2743	204	13,4
2016	3082	231	13,3
2017	3679	247	14,9
2018	4084	259	15,8
2019	4224	278	15,2



Kommunevis fordeling 2019

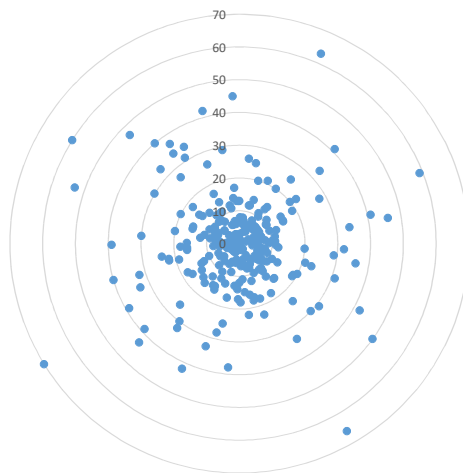
Kommune	Sum dyr	Antall foretak	Gj.snitt dyr per foretak
1001 Kristiansand	44	3	14,7
1002 Mandal	127	13	9,8
1003 Farsund	1074	55	19,5
1004 Flekkefjord	271	18	15,1
1014 Vennesla	241	17	14,2
1017 Songdalen	235	17	13,8
1018 Søgne	68	6	11,3
1021 Marnardal	138	12	11,5
1026 Åseral	139	6	23,2
1027 Audnedal	69	9	7,7
1029 Lindesnes	286	19	15,1
1032 Lyngdal	477	35	13,6
1034 Hægebostad	375	22	17,0
1037 Kvinesdal	525	34	15,4
1046 Sirdal	155	12	12,9
Totalsum	4224	278	15,2



KOMMUNENR Periode Kode SOEKNADS_AAR

Sum av GODKJENT_P121_HOEST2

Spredning i besetningsstørrelse – ammekyr



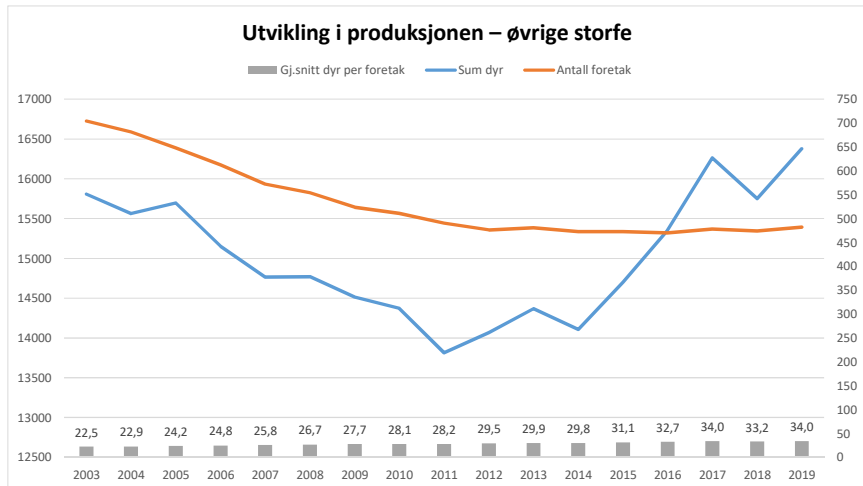
ORGNR

Øvrige storfe

Kilde: Produksjonstilskuddssøknader per 31.07./01.10.

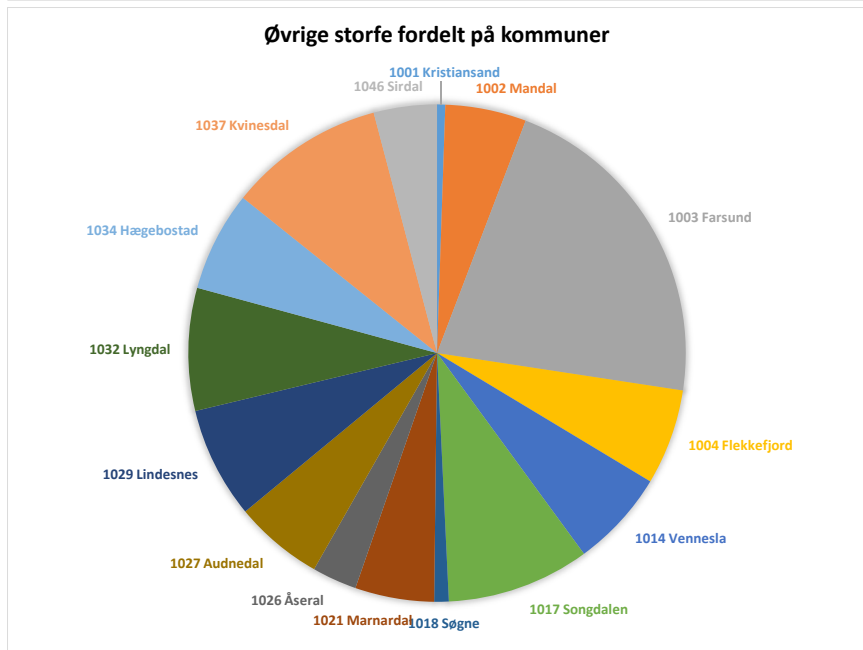
Utvikling i antall dyr, foretak og gjennomsnittsbetsetning

År	Sum dyr	Antall foretak	Gj.snitt dyr per foretak
2003	15806	704	22,5
2004	15561	681	22,9
2005	15693	648	24,2
2006	15154	612	24,8
2007	14767	572	25,8
2008	14770	554	26,7
2009	14515	524	27,7
2010	14373	511	28,1
2011	13814	490	28,2
2012	14065	476	29,5
2013	14367	481	29,9
2014	14105	473	29,8
2015	14702	473	31,1
2016	15355	470	32,7
2017	16260	478	34,0
2018	15750	474	33,2
2019	16376	482	34,0



Kommunevis fordeling 2019

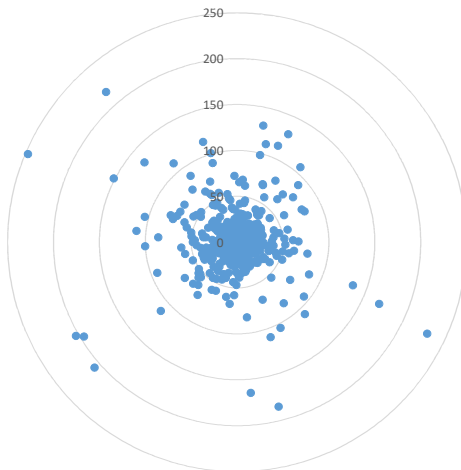
Kommune	Sum dyr	Antall foretak	Gj.snitt dyr per foretak
1001 Kristiansand	85	5	17,0
1002 Mandal	864	29	29,8
1003 Farsund	3538	71	49,8
1004 Flekkefjord	1018	29	35,1
1014 Vennesla	1037	36	28,8
1017 Songdalen	1522	26	58,5
1018 Søgne	156	9	17,3
1021 Marnardal	841	32	26,3
1026 Åseral	477	17	28,1
1027 Audnedal	946	29	32,6
1029 Lindesnes	1187	36	33,0
1032 Lyngdal	1303	47	27,7
1034 Hægebostad	1067	36	29,6
1037 Kvinesdal	1662	53	31,4
1046 Sirdal	673	27	24,9
Totalsum	16376	482	34,0



KOMMUNENR Periode Kode SOEKNADS_AAR

Sum av GODKJENT_P119_HOEST

Spredning i besetningsstørrelse – øvrige storfe



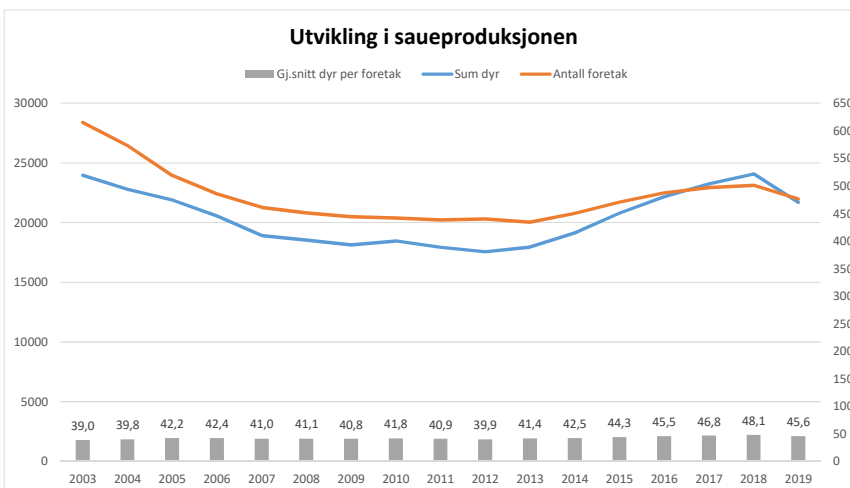
ORGNR

Søyer

Kilde: Produksjonstilskuddssøknader per 01.06./01.05./01.03.

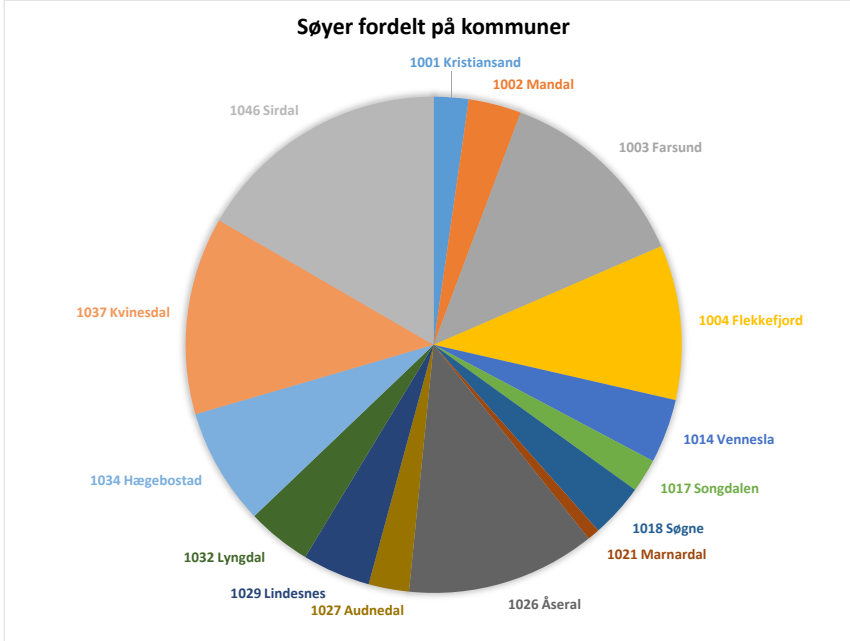
Utvikling i antall dyr, foretak og gjennomsnittsbetsetning

År	Sum dyr	Antall foretak	Gj.snitt dyr per foretak
2003	23961	615	39,0
2004	22783	573	39,8
2005	21891	519	42,2
2006	20543	485	42,4
2007	18907	461	41,0
2008	18546	451	41,1
2009	18135	444	40,8
2010	18471	442	41,8
2011	17931	438	40,9
2012	17551	440	39,9
2013	17959	434	41,4
2014	19136	450	42,5
2015	20798	470	44,3
2016	22153	487	45,5
2017	23241	497	46,8
2018	24076	501	48,1
2019	21709	476	45,6



Kommunevis fordeling 2019

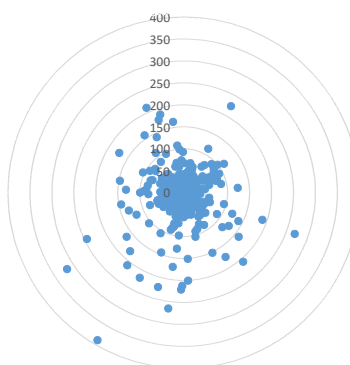
Kommune	Sum dyr	Antall foretak	Gj.snitt dyr per foretak
1001 Kristiansand	491	14	35,1
1002 Mandal	747	33	22,6
1003 Farsund	2775	69	40,2
1004 Flekkefjord	2190	50	43,8
1014 Vennesla	906	22	41,2
1017 Songdalen	474	19	24,9
1018 Søgne	766	24	31,9
1021 Marnardal	174	10	17,4
1026 Åseral	2678	28	95,6
1027 Audnedal	570	11	51,8
1029 Lindesnes	963	35	27,5
1032 Lyngdal	916	31	29,5
1034 Hægebostad	1654	28	59,1
1037 Kvinesdal	2797	56	49,9
1046 Sirdal	3608	46	78,4
Totalsum	21709	476	45,6



KOMMUNENR Periode Kode SOEKNADS_AAR

Sum av GODKJENT_P145_VAAR

Spredning i besetningsstørrelse – søyer



ORGNR

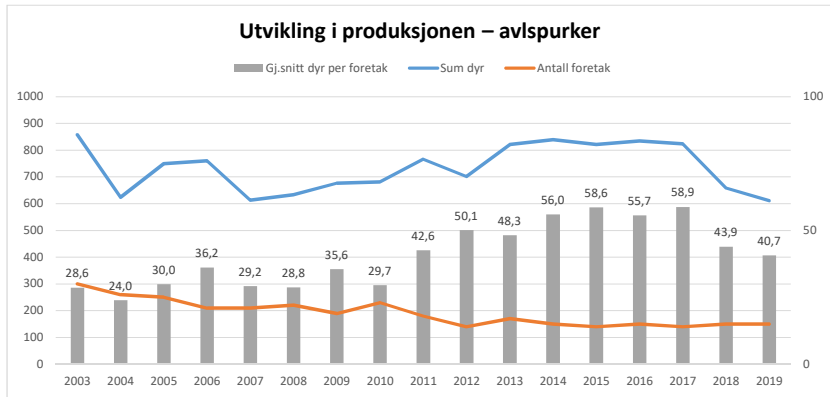
Avlspurker og slaktegris

Kilde: Produksjonstilskuddsøknader per 31.07./01.10.

Utvikling i antall dyr, foretak og gjennomsnittsbesetning

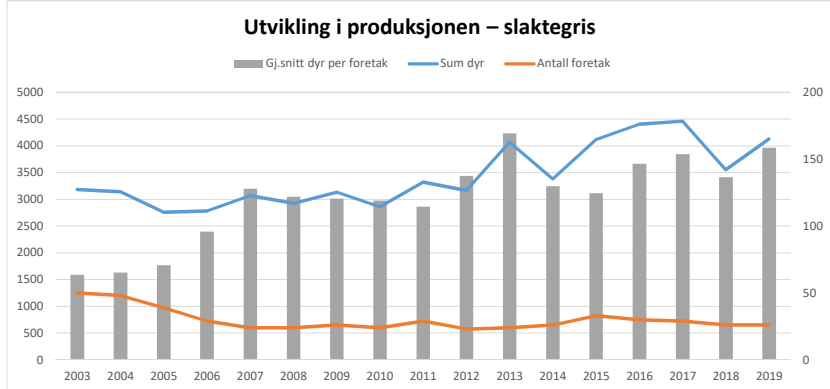
Avlspurker

År	Sum dyr	Antall foretak	Gj.snitt dyr per foretak
2003	858	30	28,6
2004	624	26	24,0
2005	750	25	30,0
2006	761	21	36,2
2007	613	21	29,2
2008	633	22	28,8
2009	677	19	35,6
2010	682	23	29,7
2011	767	18	42,6
2012	702	14	50,1
2013	821	17	48,3
2014	840	15	56,0
2015	821	14	58,6
2016	835	15	55,7
2017	824	14	58,9
2018	659	15	43,9
2019	611	15	40,7



Slaktegris

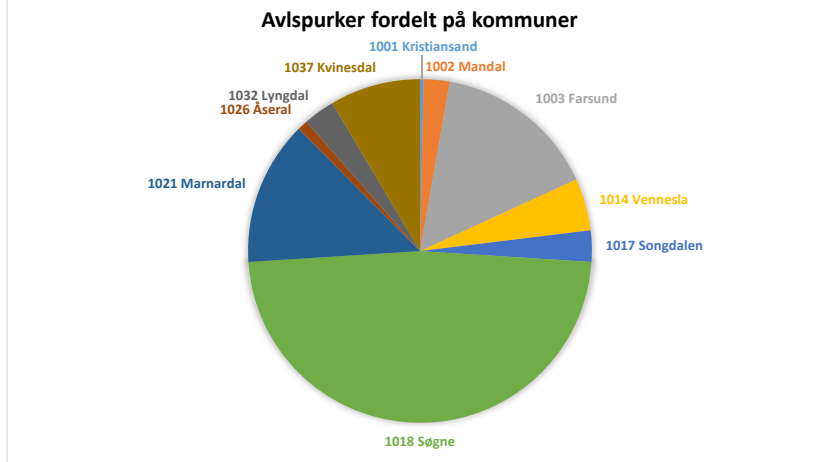
År	Sum dyr	Antall foretak	Gj.snitt dyr per foretak
2003	3181	50	63,6
2004	3139	48	65,4
2005	2759	39	70,7
2006	2782	29	95,9
2007	3072	24	128,0
2008	2928	24	122,0
2009	3135	26	120,6
2010	2862	24	119,3
2011	3323	29	114,6
2012	3166	23	137,7
2013	4070	24	169,6
2014	3382	26	130,1
2015	4115	33	124,7
2016	4404	30	146,8
2017	4463	29	153,9
2018	3553	26	136,7
2019	4129	26	158,8



Kommunevis fordeling 2019

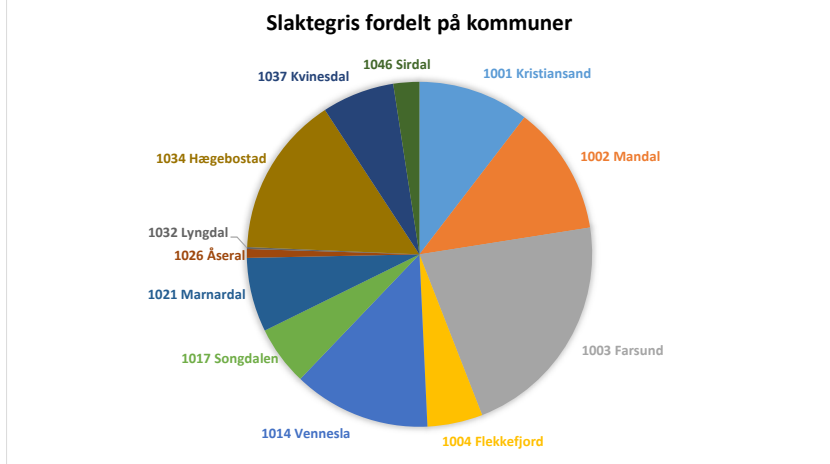
Avlspurker

Kommune	Sum dyr	Antall foretak	Gj.snitt dyr per foretak
1001 Kristiansand	2	2	1,0
1002 Mandal	15	1	15,0
1003 Farsund	94	1	94,0
1014 Vennesla	30	1	30,0
1017 Songdalen	18	2	9,0
1018 Søgne	293	2	146,5
1021 Marnardal	83	2	41,5
1026 Åseral	6	1	6,0
1032 Lyngdal	18	1	18,0
1037 Kvinesdal	52	2	26,0



Slaktegris

Kommune	Sum dyr	Antall foretak	Gj.snitt dyr per foretak
1001 Kristiansand	429	2	214,5
1002 Mandal	501	2	250,5
1003 Farsund	890	5	178,0
1004 Flekkefjord	214	2	107,0
1014 Vennesla	532	2	266,0
1017 Songdalen	230	2	115,0
1021 Marnardal	287	2	143,5
1026 Åseral	34	1	34,0
1032 Lyngdal	7	1	7,0
1034 Hægebostad	624	1	624,0
1037 Kvinesdal	281	3	93,7
1046 Sirdal	100	3	33,3

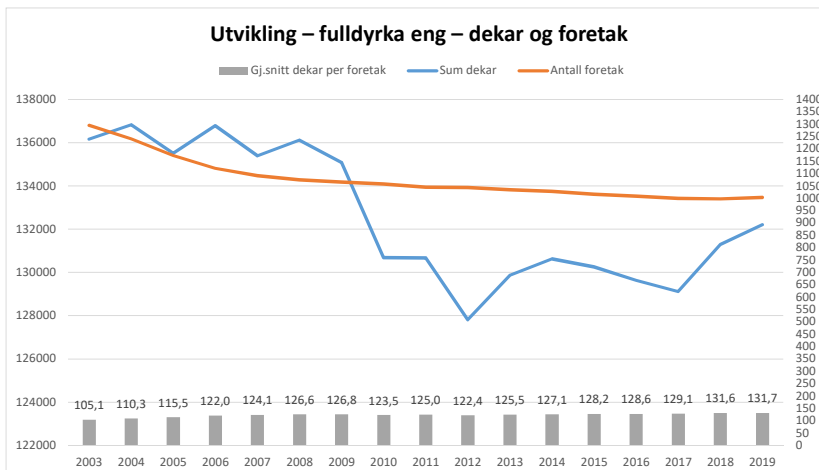


Fulldyrka eng

Kilde: Søknader om produksjonstilskudd, Landbruksdirektoratet

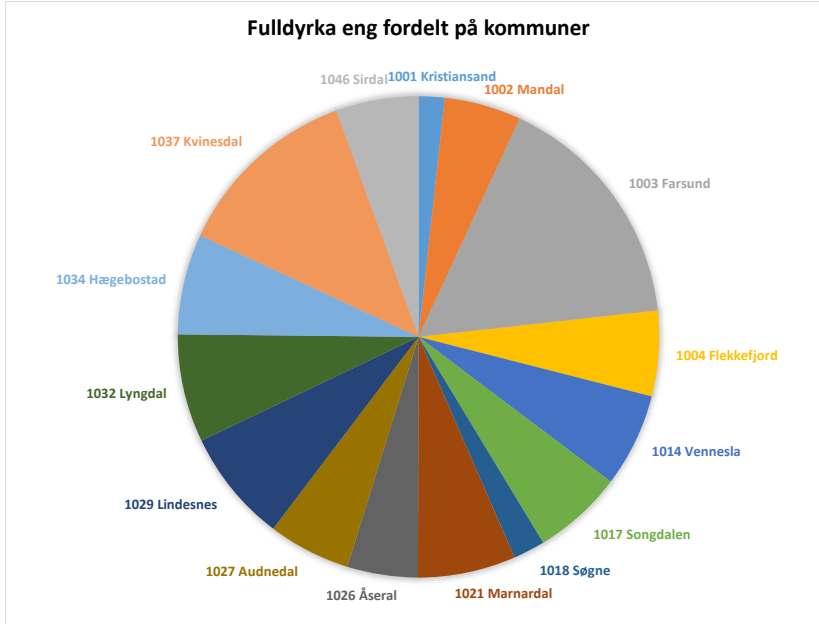
Utvikling i antall dekar, foretak og dekar per foretak

År	Sum dekar	Antall foretak	Gj.snitt dekar per foretak
2003	136165	1295	105,1
2004	136827	1240	110,3
2005	135510	1173	115,5
2006	136790	1121	122,0
2007	135398	1091	124,1
2008	136111	1075	126,6
2009	135077	1065	126,8
2010	130691	1058	123,5
2011	130666	1045	125,0
2012	127815	1044	122,4
2013	129867	1035	125,5
2014	130621	1028	127,1
2015	130258	1016	128,2
2016	129627	1008	128,6
2017	129112	1000	129,1
2018	131294	998	131,6
2019	132205	1004	131,7



Kommunevis fordeling 2019

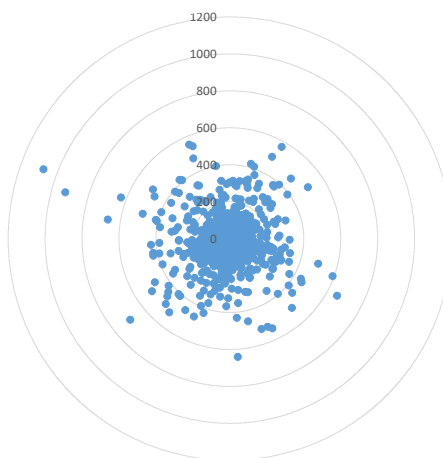
Kommune	Sum dekar	Antall foretak	Gj.snitt dekar per foretak
1001 Kristiansand	2302	27	85,3
1002 Mandal	6834	72	94,9
1003 Farsund	21605	128	168,8
1004 Flekkefjord	7571	80	94,6
1014 Vennesla	8317	68	122,3
1017 Songdalen	8023	49	163,7
1018 Søgne	2818	38	74,2
1021 Marnardal	8677	63	137,7
1026 Åseral	6291	43	146,3
1027 Audnedal	7304	42	173,9
1029 Lindesnes	10017	84	119,3
1032 Lyngdal	9615	79	121,7
1034 Hægebostad	8924	58	153,9
1037 Kvinesdal	16558	109	151,9
1046 Sirdal	7349	64	114,8
Totalsum	132205	1004	131,7



KOMMUNENR Periode Kode SOEKNADES_AAR

Sum av GODKJENT_P210

Spredning – dekar fulldyrka eng per foretak



ORGNR

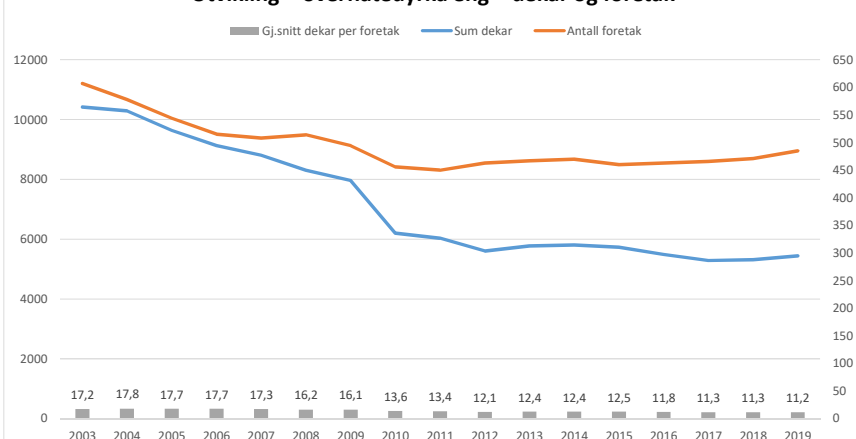
Overflatedyrka eng

Kilde: Søknader om produksjonstilskudd, Landbruksdirektoratet

Utvikling i antall dekar, foretak og dekar per foretak

År	Sum dekar	Antall foretak	Gj.snitt dekar per foretak
2003	10419	607	17,2
2004	10293	578	17,8
2005	9642	544	17,7
2006	9125	515	17,7
2007	8807	508	17,3
2008	8305	514	16,2
2009	7955	494	16,1
2010	6201	456	13,6
2011	6028	450	13,4
2012	5604	463	12,1
2013	5776	467	12,4
2014	5805	470	12,4
2015	5733	460	12,5
2016	5484	463	11,8
2017	5286	466	11,3
2018	5319	471	11,3
2019	5449	485	11,2

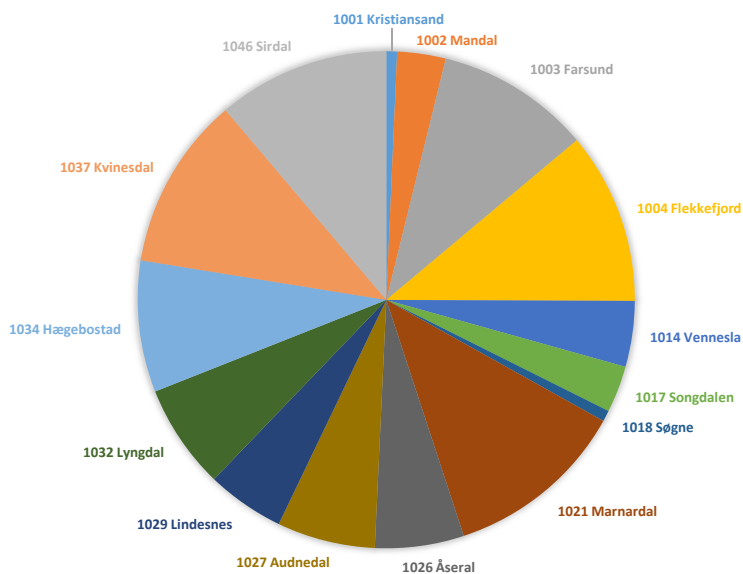
Utvikling – overflatedyrka eng – dekar og foretak



Kommunevis fordeling 2019

Kommune	Sum dekar	Antall foretak	Gj.snitt dekar per foretak
1001 Kristiansand	38	6	6,3
1002 Mandal	172	28	6,1
1003 Farsund	548	57	9,6
1004 Flekkefjord	608	48	12,7
1014 Vennesla	233	23	10,1
1017 Songdalen	166	14	11,9
1018 Søgne	39	7	5,6
1021 Marnardal	645	32	20,2
1026 Åseral	315	18	17,5
1027 Audnedal	348	24	14,5
1029 Lindesnes	276	38	7,3
1032 Lyngdal	371	45	8,2
1034 Hægebostad	466	36	12,9
1037 Kvinesdal	614	60	10,2
1046 Sirdal	610	49	12,4
Totalsum	5449	485	11,2

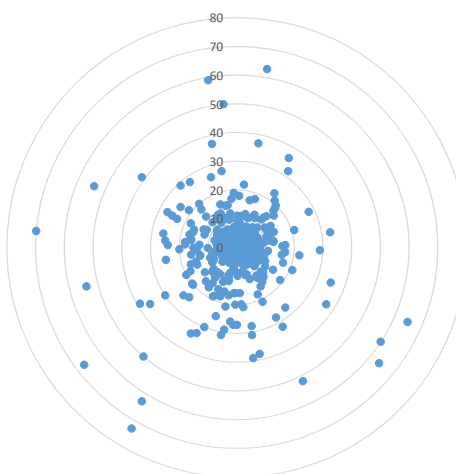
Overflatedyrka eng fordelt på kommuner



KOMMUNENR Periode Kode SOEKNADS_AAR

Sum av GODKJENT_P211

Spredning – dekar overflatedyrka eng per foretak



ORGNR

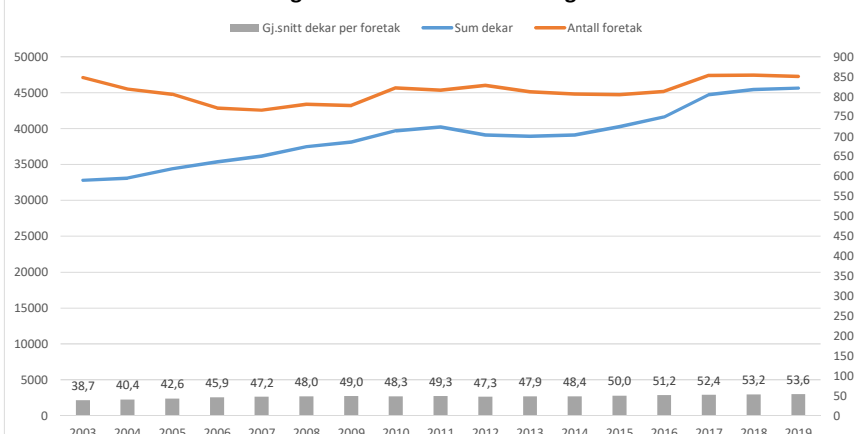
Innmarksbeite

Kilde: Søknader om produksjonstilskudd, Landbruksdirektoratet

Utvikling i antall dyr, foretak og dekar per foretak

År	Sum dekar	Antall foretak	Gj.snitt dekar per foretak
2003	32795	848	38,7
2004	33073	819	40,4
2005	34371	806	42,6
2006	35362	771	45,9
2007	36182	766	47,2
2008	37472	781	48,0
2009	38111	778	49,0
2010	39701	822	48,3
2011	40242	816	49,3
2012	39127	828	47,3
2013	38910	812	47,9
2014	39095	807	48,4
2015	40262	805	50,0
2016	41602	813	51,2
2017	44708	853	52,4
2018	45442	854	53,2
2019	45642	851	53,6

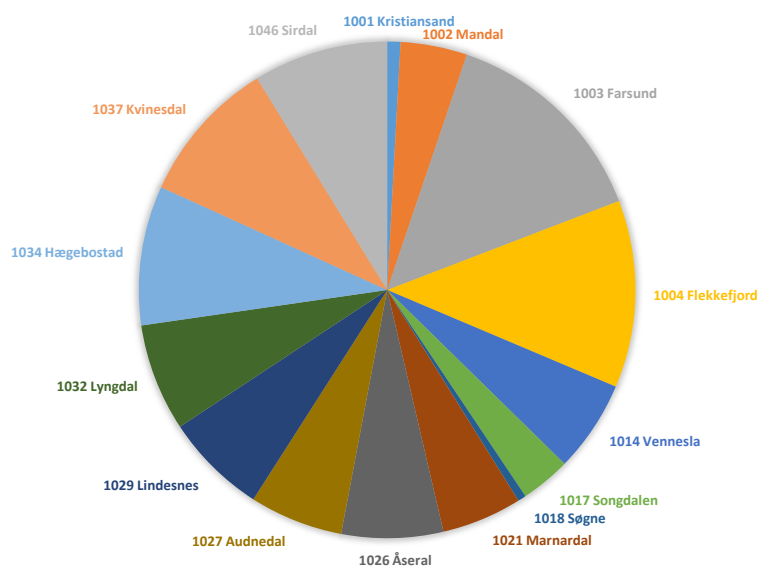
Utvikling – innmarksbeite – dekar og foretak



Kommunevis fordeling 2019

Kommune	Sum dekar	Antall foretak	Gj.snitt dekar per foretak
1001 Kristiansand	396	17	23,3
1002 Mandal	2008	61	32,9
1003 Farsund	6481	114	56,9
1004 Flekkefjord	5654	75	75,4
1014 Vennesla	2762	58	47,6
1017 Songdalen	1516	42	36,1
1018 Søgne	241	20	12,1
1021 Marnardal	2427	51	47,6
1026 Åseral	3058	39	78,4
1027 Audnedal	2818	40	70,5
1029 Lindesnes	3088	76	40,6
1032 Lyngdal	3243	67	48,4
1034 Hægebostad	4199	53	79,2
1037 Kvinesdal	4383	99	44,3
1046 Sirdal	4061	60	67,7
Totalsum	46335	872	53,1

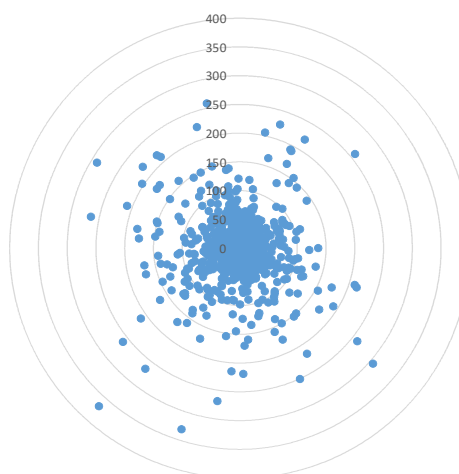
Innmarksbeiteareal fordelt på kommuner



KOMMUNENR Periode Kode SOEKNAADS_AAR

Sum av GODKJENT_INNMARKSBEITE

Spredning – dekar innmarksbeite per foretak



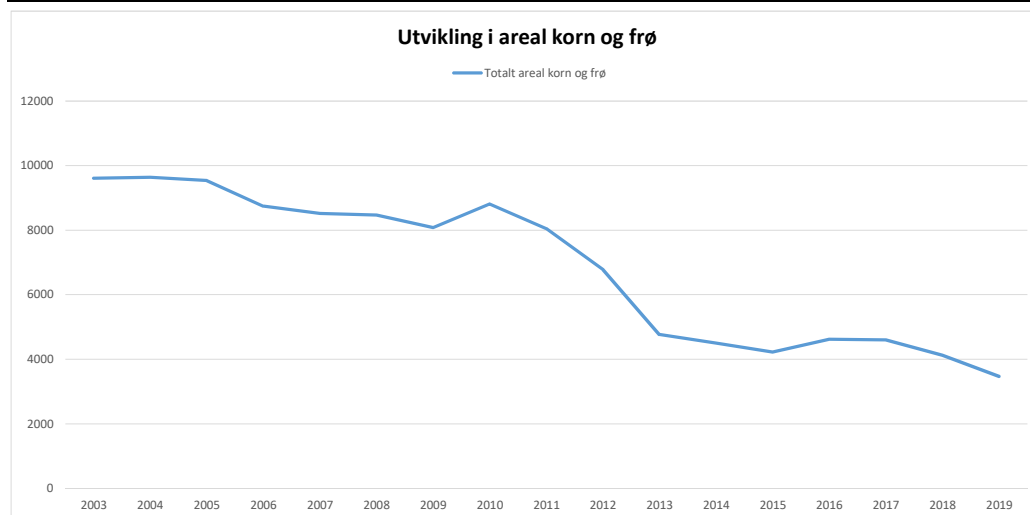
ORGNR

Korn og frø

Kilde: Søknader om produksjonstilskudd, Landbruksdirektoratet

Utvikling i antall dekar

Vekst og koder i PT	2003	2004	2005	2006	2007	2008	2009	2010	2011	2012	2013	2014	2015	2016	2017	2018	2019
Sum av GODKJENT_P235	33	0	0	0	10	31	0	0	0	0	0	0	0	0	170	152	144
Sum av OLJEVEKSTER 237	0	0	0	0	0	0	0	0	0	2	10	10	10	0	0	0	0
Sum av RUG OG RUGHVETE 238	81	23	112	13	10	46	8	0	0	0	0	0	0	0	0	0	0
Sum av KORN TIL KROSSING 239	155	58	76	0	0	0	0	0	0	0	0	0	0	0	0	0	0
Sum av HVETE 240	0	30	16	34	148	29	22	42	44	38	20	0	0	0	24	10	10
Sum av BYGG 242	5347	4949	5293	4922	5063	3845	3758	4207	4518	4272	3338	2573	2704	2781	2598	1939	1641
Sum av HAVRE 243	3988	4580	4038	3769	3279	4477	4248	4566	3486	2468	1398	1910	1510	1831	1803	2018	1672
Sum av ERTER OG BØNNER TIL KONSERVES 245	0	0	0	0	0	34	42	0	0	0	0	0	0	0	0	0	0
Totalt areal korn og frø	9604	9640	9535	8738	8510	8462	8078	8815	8048	6780	4766	4493	4224	4612	4595	4119	3467

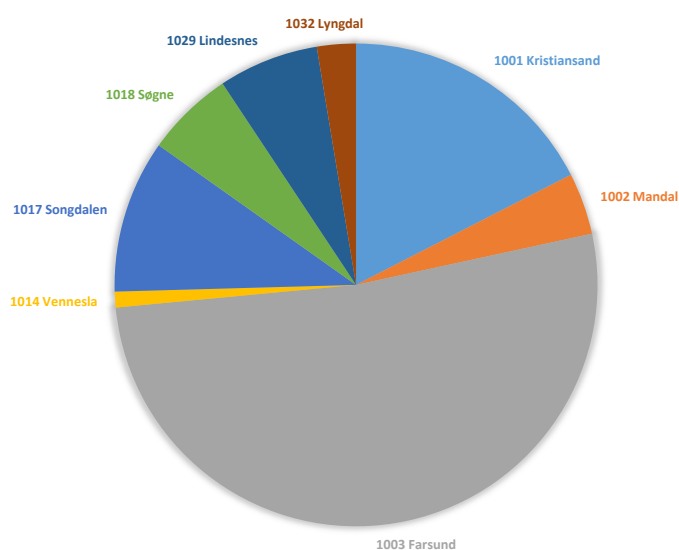


Kommunevis fordeling

2019

Kommune	Korn og frø
1001 Kristiansand	606
1002 Mandal	143
1003 Farsund	1799
1014 Vennesla	37
1017 Songdalen	355
1018 Søgne	204
1029 Lindesnes	233
1032 Lyngdal	90
Totalsum	3467

Areal korn og frø fordelt på kommuner



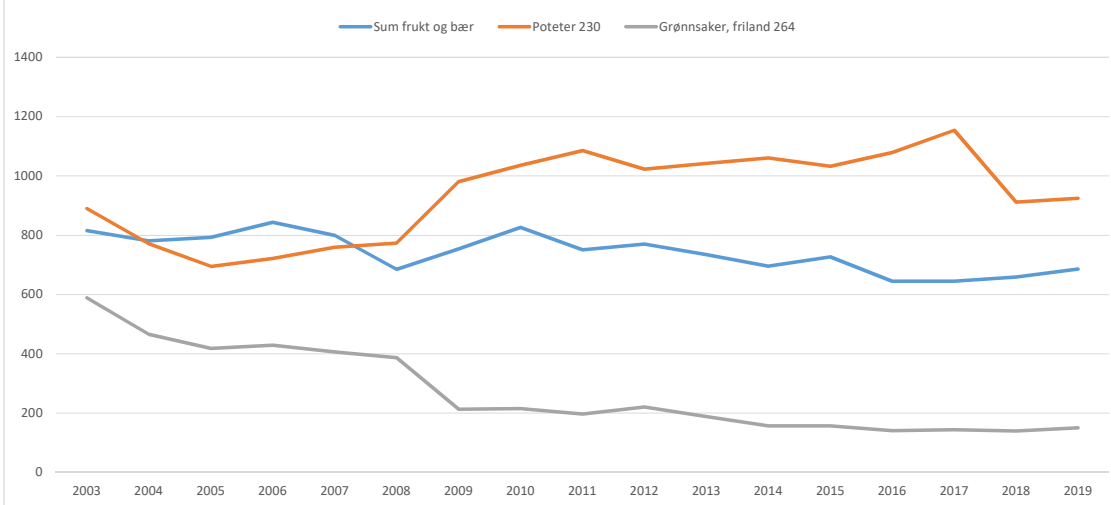
Frukt og bær, potet, grønnsaker m.m.

Kilde: Sjøknader om produksjonstilskudd, Landbruksdirektoratet

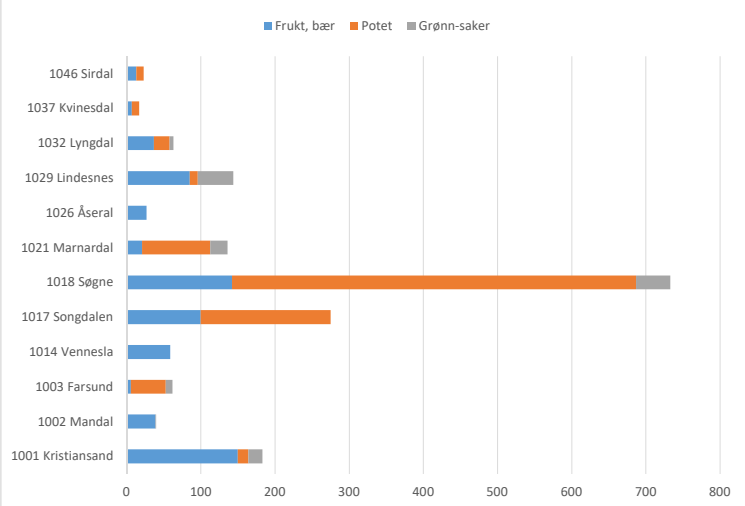
Utvikling i antall dekar

Vekst og kode i PT	2003	2004	2005	2006	2007	2008	2009	2010	2011	2012	2013	2014	2015	2016	2017	2018	2019
Pærer 273	9	9	9	9	8	9	9	8	10	10	10	10	9	10	10	6	6
Plommer 274	31	32	16	16	16	14	15	18	16	16	17	15	13	13	13	9	33
Andre bær 281, 282	42	43	35	44	45	53	53	51	54	51	69	78	106	111	117	118	108
Andre fruktarter 283	0	0	0	0	0	0	0	0	1	2	2	10	4	4	5	5	6
Epler 272	30	29	25	23	21	19	21	22	21	21	22	23	19	27	28	45	41
Moreller, kirsebær 271	32	29	23	21	20	19	20	41	41	41	39	40	40	35	35	36	28
Jordbær 280	672	639	685	731	689	571	636	687	608	629	576	520	536	445	437	440	464
Sum frukt og bær	816	781	793	844	799	685	754	827	751	770	735	696	727	645	645	659	686
Poteter 230	890	772	695	722	760	774	981	1036	1085	1023	1042	1061	1033	1079	1154	912	925
Grønnsaker, friland 264	589	466	419	429	407	387	214	216	197	221	189	157	157	141	144	140	151
Andre veksthus, drivbenker 250	1897	1948	3856	1920	1622	2002	2884	1504	3592	4172	4122	3812	3712	4013	3	6	0
Veksthus, drivbenker, oppvarma 251	17440	12023	12315	10268	8836	4936	12228	10728	10920	11775	12325	12325	2525	1675	15	11	0
Planteskole, blomster, friland 285	kvm	kvm	kvm	kvm	kvm	kvm	kvm	kvm	kvm	kvm	kvm	kvm	kvm	kvm	dekar	dekar	dekar
	21	21	9	8	6	4	2	1	0	0	1	6	2	2	2	2	1

Utvikling i areal grøntproduksjoner



Areal grøntproduksjoner fordelt på kommuner



Kommunevis fordeling

2019

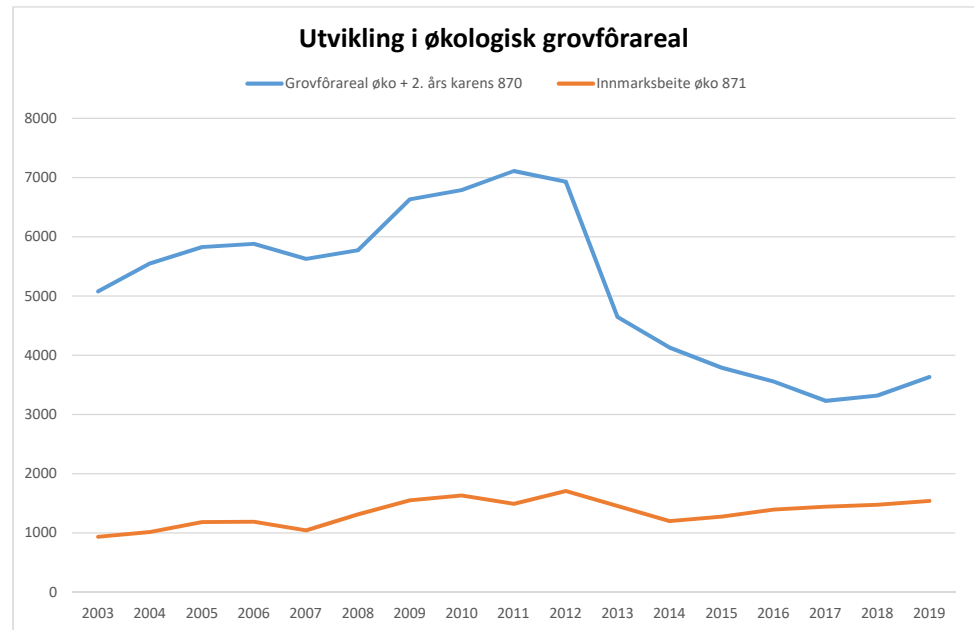
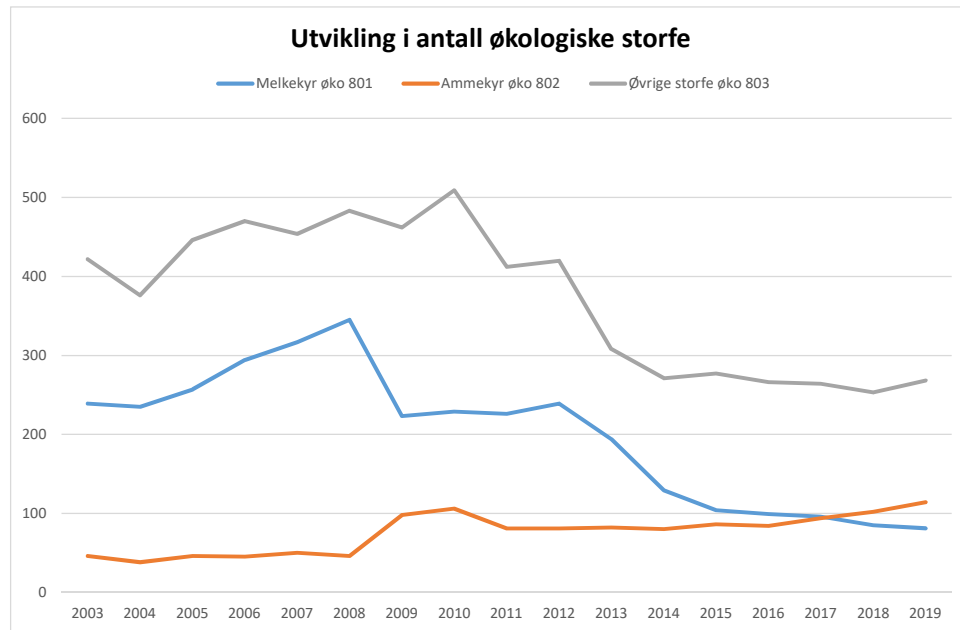
Kommune	Frukt, bær	Potet	Grønn-saker	Sum grønt
1001 Kristiansand	150	14	19	183
1002 Mandal	39	0	1	40
1003 Farsund	6	47	9	62
1014 Vennesla	59	0	0	59
1017 Songdalen	100	175	0	275
1018 Søgne	142	545	46	733
1021 Marnardal	21	92	23	136
1026 Åseral	27	0	0	27
1029 Lindesnes	85	11	48	144
1032 Lyngdal	37	21	5	63
1037 Kvinesdal	7	10	0	17
1046 Sirdal	13	10	0	23
Totalsum	686	925	151	1762

Økologisk storfe og grovfôr

Kilde: Søknader om produksjonstilskudd, Landbruksdirektoratet

Utvikling i antall dekar/dyr

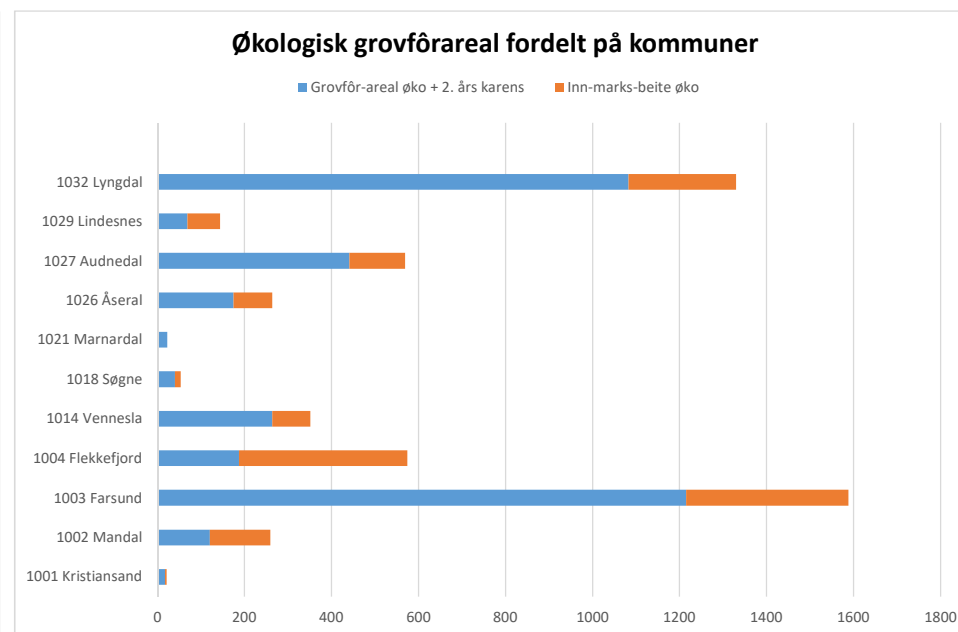
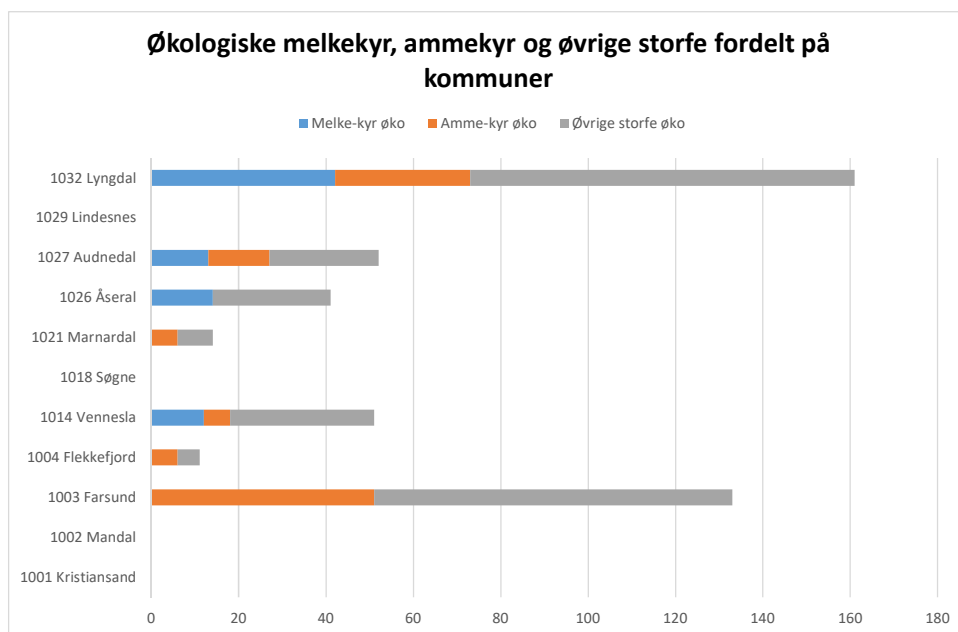
Vekst/dyreslag og kode i PT	2003	2004	2005	2006	2007	2008	2009	2010	2011	2012	2013	2014	2015	2016	2017	2018	2019
Melkekyr øko 801	239	235	257	294	317	345	223	229	226	239	194	129	104	99	96	85	81
Ammekyr øko 802	46	38	46	45	50	46	98	106	81	81	82	80	86	84	94	102	114
Øvrige storfe øko 803	422	376	446	470	454	483	462	509	412	420	308	271	277	266	264	253	268
Grovfôrareal øko + 2. års karens 870	5079	5553	5828	5886	5631	5775	6635	6793	7112	6930	4647	4132	3790	3557	3232	3322	3633
Innmarksbeite øko 871	937	1018	1187	1193	1043	1315	1552	1632	1494	1708	1457	1201	1278	1397	1444	1479	1542



Kommunevis fordeling

2019

Kommune	Melke-kyr øko	Amme-kyr øko	Øvrige storfe øko	Grovfôr- areal øko +	
				2. års karens	Inn-marks- beite øko
1001 Kristiansand	0	0	0	17	4
1002 Mandal	0	0	0	120	139
1003 Farsund	0	51	82	1215	373
1004 Flekkefjord	0	6	5	187	387
1014 Vennesla	12	6	33	264	87
1018 Søgne	0	0	0	40	13
1021 Marnardal	0	6	8	22	0
1026 Åseral	14	0	27	175	89
1027 Audnedal	13	14	25	441	128
1029 Lindesnes	0	0	0	69	75
1032 Lyngdal	42	31	88	1083	247
Totalt	81	114	268	3633	1542



Oversikter over melkekvoter

Kilde: Landbruksdirektoratet

Kjøpte kvoter

Kommunenavn (Flere elementer)

Verdier	Kolonnetiketter																				
	1997	1998	2001	2002	2003	2004	2005	2006	2007	2008	2009	2010	2011	2012	2013	2014	2015	2016	2017	2018	2019
Antall søknader, kjøp fra staten	364	209	248	237	188	200	240	235	205	140	136	112	111	111	64	68	63	67	0	0	0
Ønsket antall liter, kjøp fra staten	3 821 903	2 198 072	3 073 055	3 327 753	3 763 758	4 509 639	5 452 333	5 759 698	5 088 784	3 568 810	3 983 481	3 760 627	3 615 606	5 964 418	2 927 120	3 080 801	4 613 556	4 403 698	0	0	0
Beregnet antall liter, kjøp fra staten	1 115 067	1 402 940	1 446 674	897 805	332 482	252 800	714 926	470 332	1 048 231	557 518	651 429	310 764	351 544	122 433	131 584	3 264	92 043	27 939	0	0	0
Privat kjøp, antall liter	0	0	0	0	129 789	128 799	988 958	546 559	732 245	480 900	537 388	293 012	360 331	131 723	110 000	0	370 626	107 420	277 421	416 028	1 489 449

Solgte kvoter

Kommunenavn (Flere elementer)

Verdier	Kolonnetiketter																						
	1997	1998	1999	2000	2001	2002	2003	2004	2005	2006	2007	2008	2009	2010	2011	2012	2013	2015	2016	2017	2018	2019	
Antall selgere	16	49	29	60	35	19	8	7	28	17	25	19	18	7	10	6	3	7	3	4	6	19	
Selgernes grunnkvote (sum)	699 559	2 462 606	1 452 101	3 184 543	2 133 627	1 003 799	432 630	429 390	1 651 393	912 088	1 497 658	1 900 006	1 288 010	586 028	854 640	339 527	220 002	463 284	134 275	269 722	486 739	1 708 103	
Solgt kvote totalt	602 237	2 122 169	1 284 386	2 860 570	1 938 258	890 722	432 630	429 372	1 651 393	912 088	1 497 658	1 208 286	1 288 010	586 028	737 080	263 760	220 002	463 284	134 275	269 722	486 739	1 708 103	
Solgt til staten, konvensjonell	602 237	2 122 169	1 284 386	2 860 570	1 938 258	890 722	302 841	300 573	662 435	365 529	765 413	727 386	730 783	293 016	376 749	132 037	110 002	92 658	26 855	53 946	97 350	341 628	
Solgt til staten, økologisk	0	0	0	0	0	0	0	0	0	0	0	0	189 864	13 749	0	15 000	0	0	0	0	0	0	
Solgt privat	0	0	0	0	0	0	129 789	128 799	988 958	546 559	732 245	480 900	557 227	293 012	360 331	131 723	110 000	370 626	107 420	185 383	389 389	1 366 475	

Leieforhold

Kommunenavn (Flere elementer)

Verdier	Kolonnetiketter										
	2009	2010	2011	2012	2013	2014	2015	2016	2017	2018	2019
Antall eiendommer som har leid ut	12	21	31	45	51	63	82	91	98	111	115
Antall utleieforhold	14	27	37	56	61	77	96	106	111	126	131
Sum(disponibel utleie) for kommunen	715 720	1 273 071	1 917 445	3 340 305	3 453 287	4 295 189	5 433 989	6 000 214	6 474 257	8 204 576	8 069 626
Summer av Antall eiendommer som er leietakere	14	25	34	45	47	55	63	64	65	70	72
Sum(disponibel innleid) for kommuner	715 720	1 273 071	1 917 445	3 340 305	3 453 287	4 295 189	5 433 989	6 000 214	6 474 257	8 116 176	8 044 975
Antall leietakerforhold	14	27	37	56	61	77	96	106	111	126	133

Kvotoversikt – kommuner

Kvotear 2019

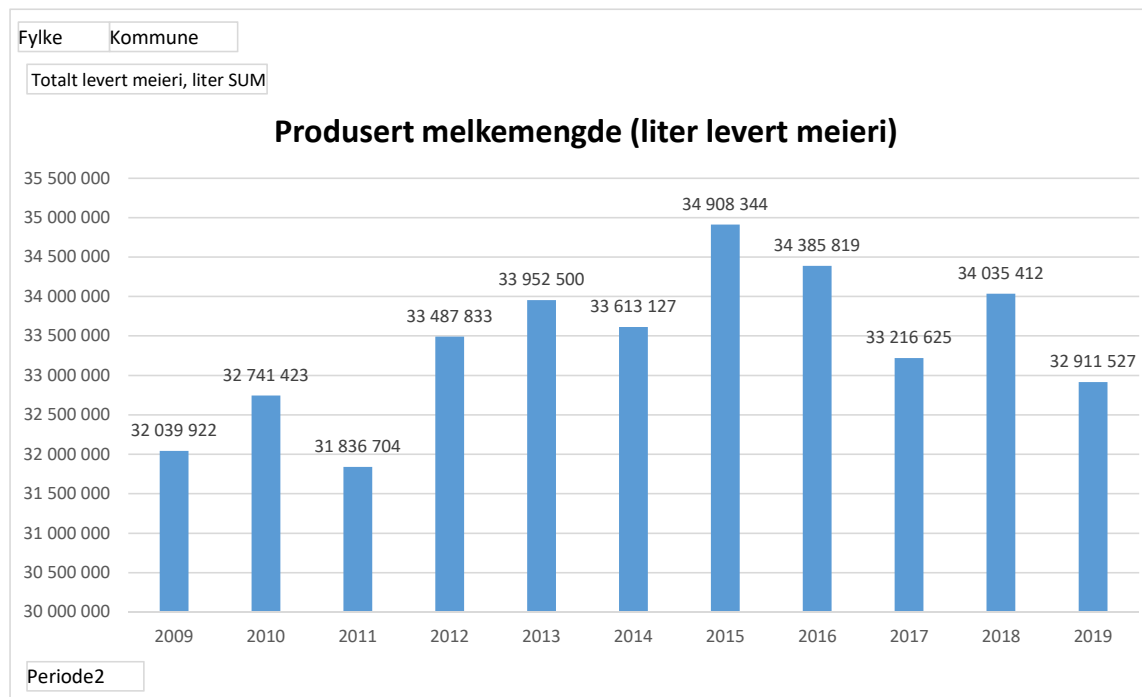
Radetiketter	Summer av Antall foretak	kvote i kommune n	Antall samdrifter i kommunen
Audnedal	22	3 663 411	0
Farsund	28	6 173 106	2
Flekkefjord	12	2 199 445	0
Hægebostad	15	2 036 882	0
Kristiansand	1	165 897	0
Kvinesdal	14	2 676 618	1
Lindesnes	20	2 895 086	2
Lyngdal	20	2 572 989	0
Mandal	14	1 843 746	2
Marnardal	21	2 600 806	0
Sirdal	15	2 027 408	1
Songdalen	12	3 217 658	2
Søgne	2	151 886	0
Vennesla	13	2 722 661	2
Åseral	11	1 173 034	0
Totalsum	220	36 120 633	12

Melkeleveranser

Kilde: Landbruksdirektoratet

Fylke	(Flere elementer)
Kommune	(Flere elementer)

Radetiketter	Totalt levert meieri,
2009	32 039 922
2010	32 741 423
2011	31 836 704
2012	33 487 833
2013	33 952 500
2014	33 613 127
2015	34 908 344
2016	34 385 819
2017	33 216 625
2018	34 035 412
2019	32 911 527



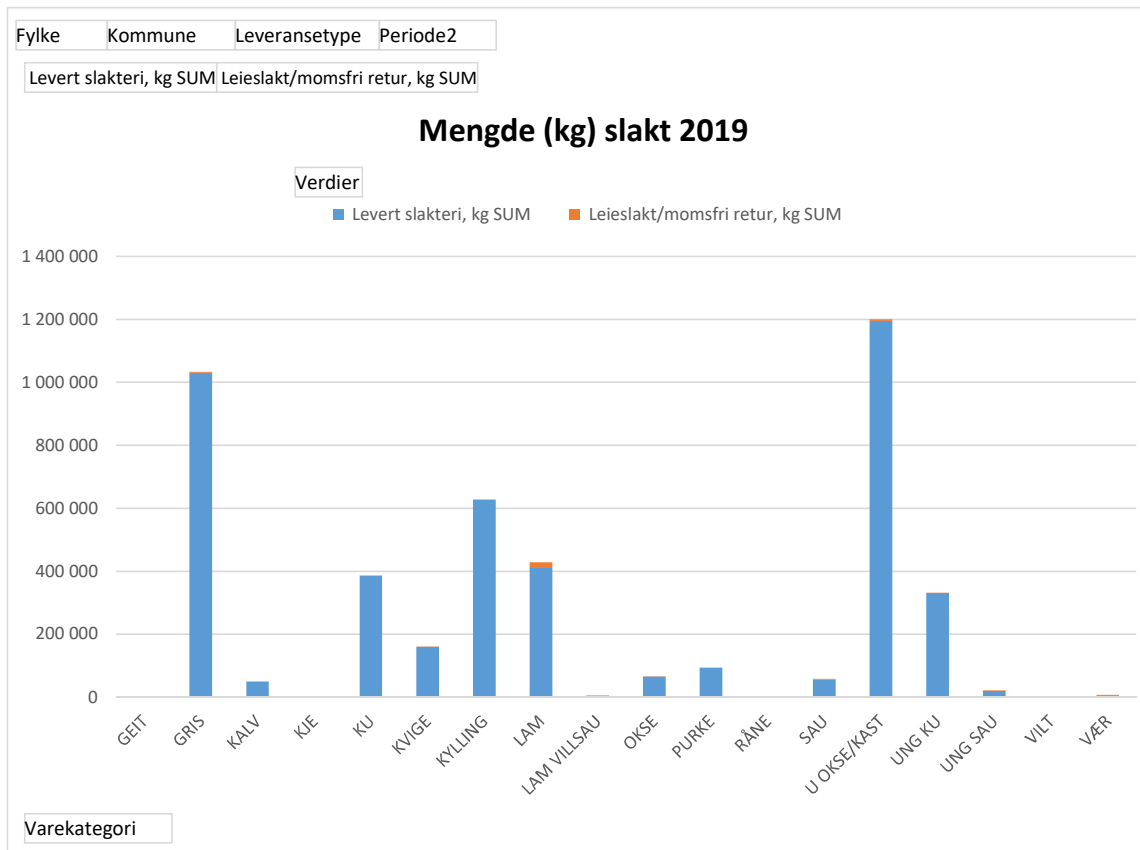
Fylke (Flere elementer)
 Kommune (Flere elementer)
 Leveransetype (Alle)
 Periode2 2019

Kjøttleveranser

Kilde: Landbruksdirektoratet

Mengde kjøtt

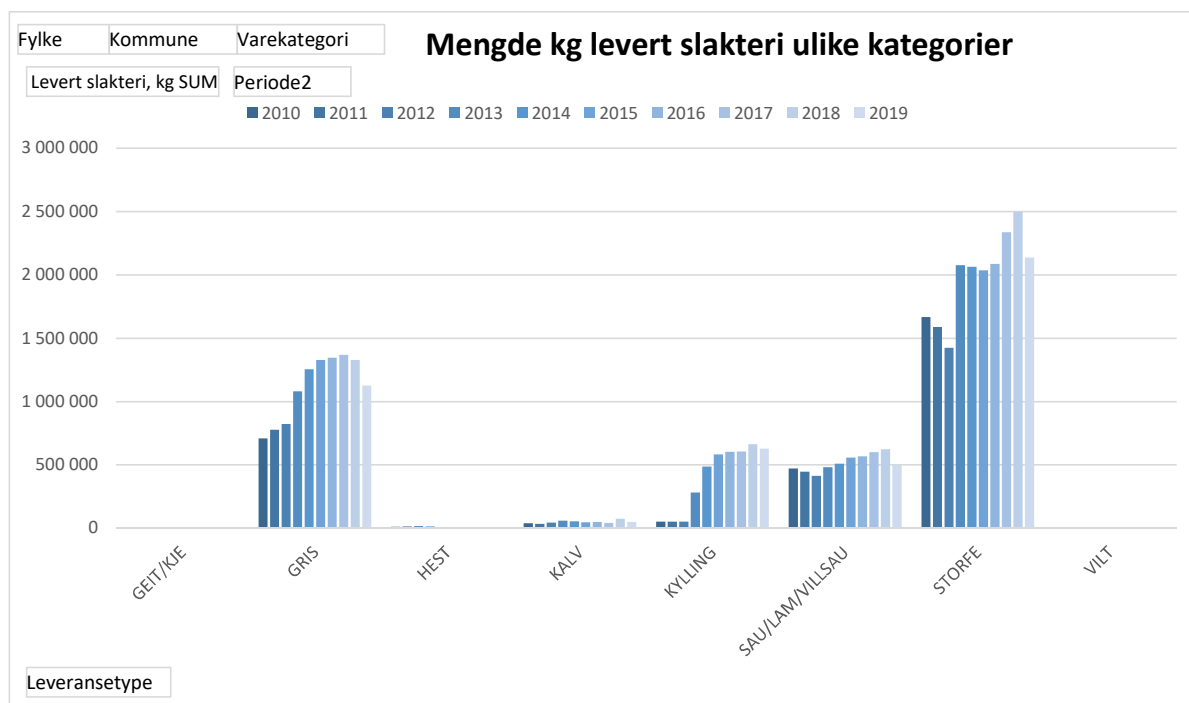
Radetiketter	Leverert slakteri, kg SUM	Leieslakt/momsfri retur, kg SUM
GEIT	357	0
GRIS	1 030 344	3068
KALV	48 665	1223
KJE	413	0
KU	385 351	1467
KVIGE	159 953	871
KYLLING	627 519	0
LAM	412 530	15261
LAM VILLSAU	5 298	0
OKSE	65 455	193
PURKE	93 251	0
RÅNE	2 180	0
SAU	56 027	2312
U OKSE/KAST	1 194 380	5369
UNG KU	330 758	137
UNG SAU	18 918	2524
VILT	360	0
VÆR	6 300	185
Totalsum	4 438 059	32610



Fylke (Flere elementer)
 Kommune (Flere elementer)
 Varekategori (Flere elementer)

Mengde kjøtt

Levert slakteri, kg SUM	Kolonnetiketter									
Radetiketter	2010	2011	2012	2013	2014	2015	2016	2017	2018	2019
GEIT/KJE	416	582	391	1 395	1 328	848	1 185	1 622	707	771
GRIS	709 450	776 595	821 290	1 080 305	1 255 071	1 326 810	1 345 851	1 367 792	1 326 825	1 125 776
HEST	10 124	14 552	16 266	12 467	8 699	1 147	604	1 739	2 215	
KALV	38 900	34 422	43 050	59 093	53 222	45 499	48 316	41 091	74 445	48 665
KYLLING	51 284	50 503	50 776	280 042	485 866	581 130	601 473	603 864	661 866	627 519
SAU/LAM/VILLSA	469 851	446 089	411 606	481 086	509 007	555 734	567 185	598 425	621 835	499 072
STORFE	1 666 853	1 587 106	1 424 752	2 076 435	2 062 332	2 034 755	2 086 593	2 335 517	2 497 804	2 135 897
VILT		14	105	113	66		0	71	77	360
Totalsum	2 946 878	2 909 864	2 768 235	3 990 935	4 375 591	4 545 922	4 651 206	4 950 120	5 185 773	4 438 059

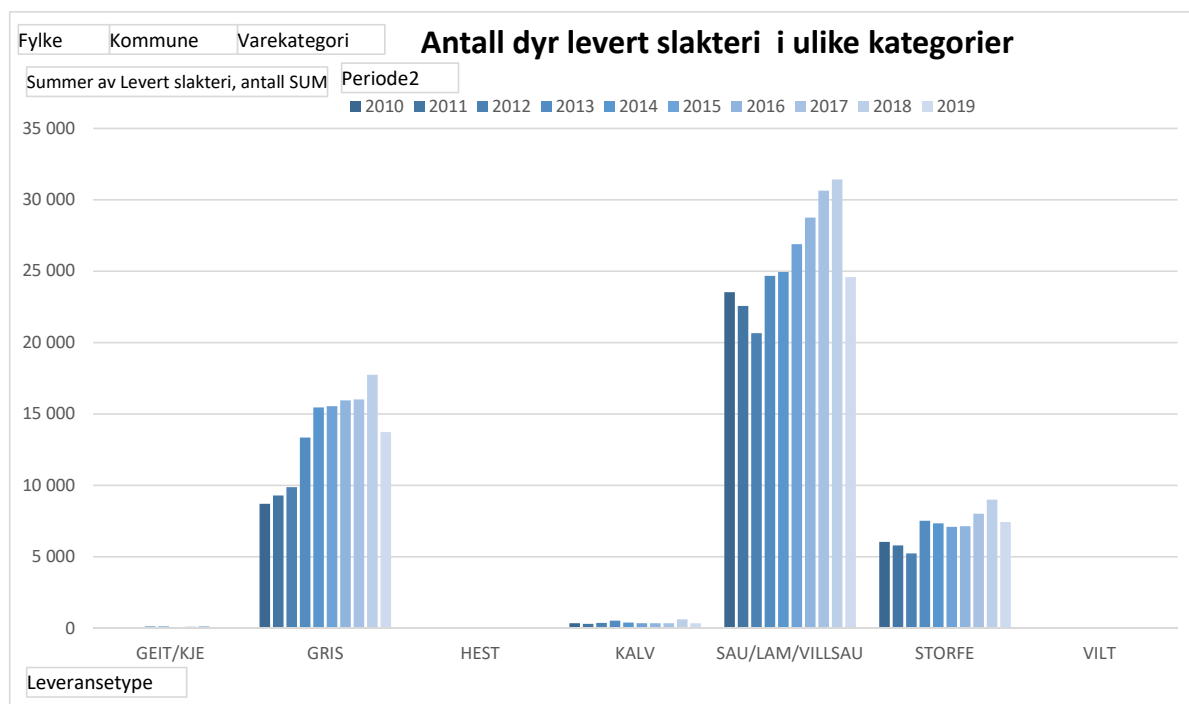


Fylke (Flere elementer)
 Kommune (Flere elementer)
 Varekategori (Flere elementer)

Antall dyr

Summer av
 Levert slakteri,
 antall SUM

Radetiketter	2010	2011	2012	2013	2014	2015	2016	2017	2018	2019
GEIT/KJE	29	52	31	125	112	64	104	135	60	58
GRIS	8 703	9 280	9 874	13 350	15 460	15 550	15 949	16 025	17 737	13 719
HEST	37	52	60	49	31	4	2	6	8	
KALV	344	293	377	523	400	335	353	343	610	357
SAU/LAM/VILLSA	23 527	22 557	20 663	24 658	24 928	26 885	28 738	30 631	31 424	24 587
STORFE	6 031	5 803	5 226	7 517	7 341	7 094	7 139	8 009	9 003	7 429
VILT		1	1	2	1		0	2	2	11
Totalsum	38 670	38 038	36 231	46 223	48 273	49 931	52 285	55 151	58 843	46 161



Produksjonstilskudd i jordbruket

Beløpene følger utbetalingsår og ikke søknadsår.

Beløpskode
Kortnavn (beløpskode)
Fylke
Kommune

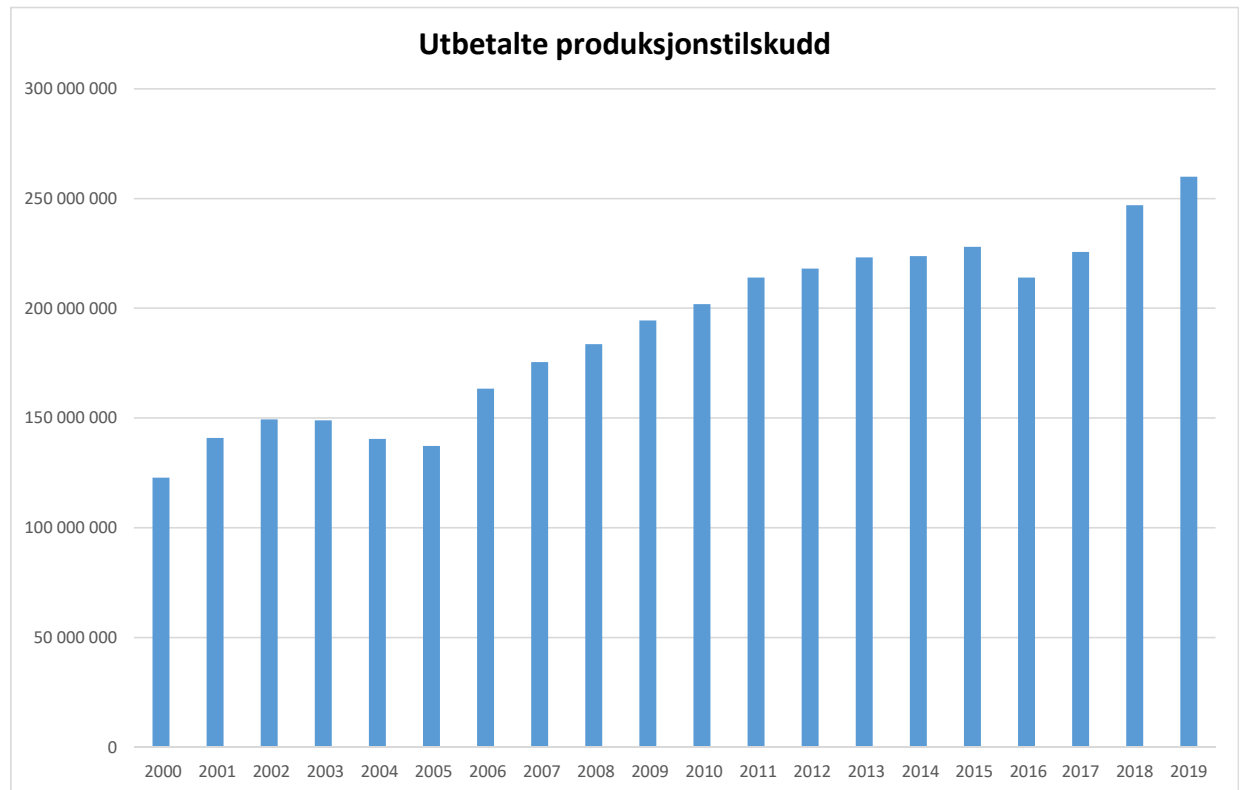
(Flere elementer)
(Alle)
10 VEST-AGDER
(Alle)

År

2000
2001
2002
2003
2004
2005
2006
2007
2008
2009
2010
2011
2012
2013
2014
2015
2016
2017
2018
2019

Beløp

122 674 496
140 787 003
149 300 031
148 794 733
140 369 145
137 210 761
163 257 307
175 382 935
183 610 039
194 346 598
201 857 200
213 864 467
217 937 014
223 073 392
223 646 545
227 961 237
213 844 049
225 545 302
246 882 120
259 909 606

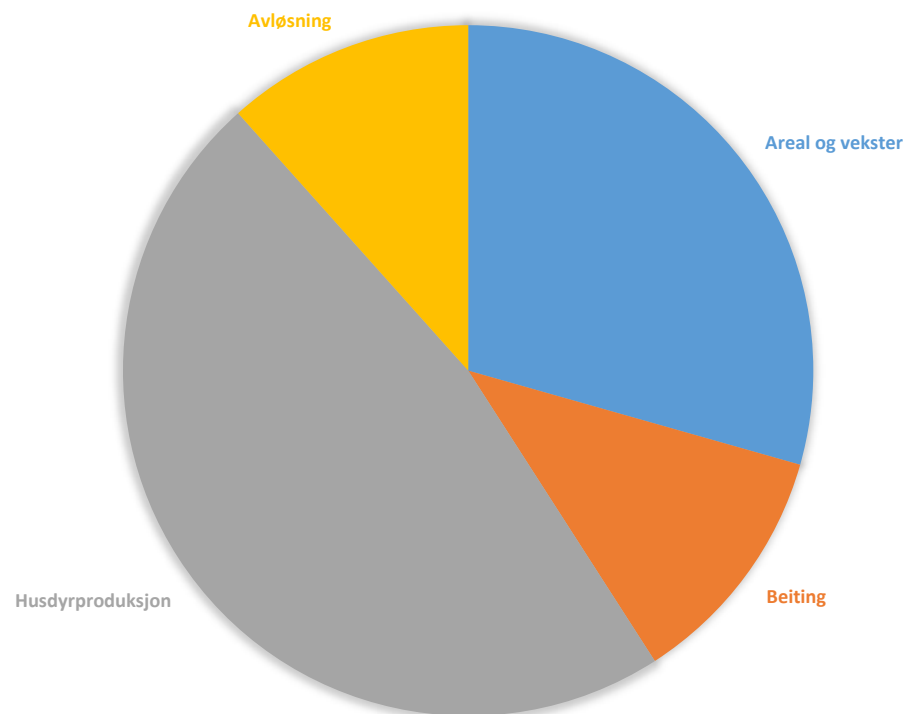


Tilskuddenes sammensetning**2019**

Sum av AREALTILSKUDD	47073221
Sum av SMAA_MELLOMSTORE_MELKEBRUK	4391475
Sum av HUSDYRTILSKUDD	68056049
Sum av AVLOESERTILSKUDD	31000404
Sum av DISTRIKTSTILSKUDD_FRUKT_GROENT	3052821
Sum av BEITETILSKUDD	11210130
Sum av KULTURLANDSKAPSTILSKUDD	28008150
Sum av BEVARINGSVERDIGE_HUSDYR_TILSKU	545920
Sum av MELKEPRODUKSJON	35794645
Sum av STORFEKJOETTPRODUKSJON	16355002
Sum av OEKOLOGISKHUSDYRTILSKUDD	1582199
Sum av OEKOLOGISKAREALTILSKUDD	330319
Sum av UTMARKSBEITETILSKUDD	19488669
Sum av GJOEDSELPLAN	-167013
Sum av STRID_REGELVERK	-24714
Sum av FEILOPPLYSNINGER	-283676
Sum av DYREVELFERDSLOVGIVNING	0
Sum av BUNNFRADrag	-6503995
Sum netto tilskudd	259909606

Tilskuddene summert i grupper**2019**

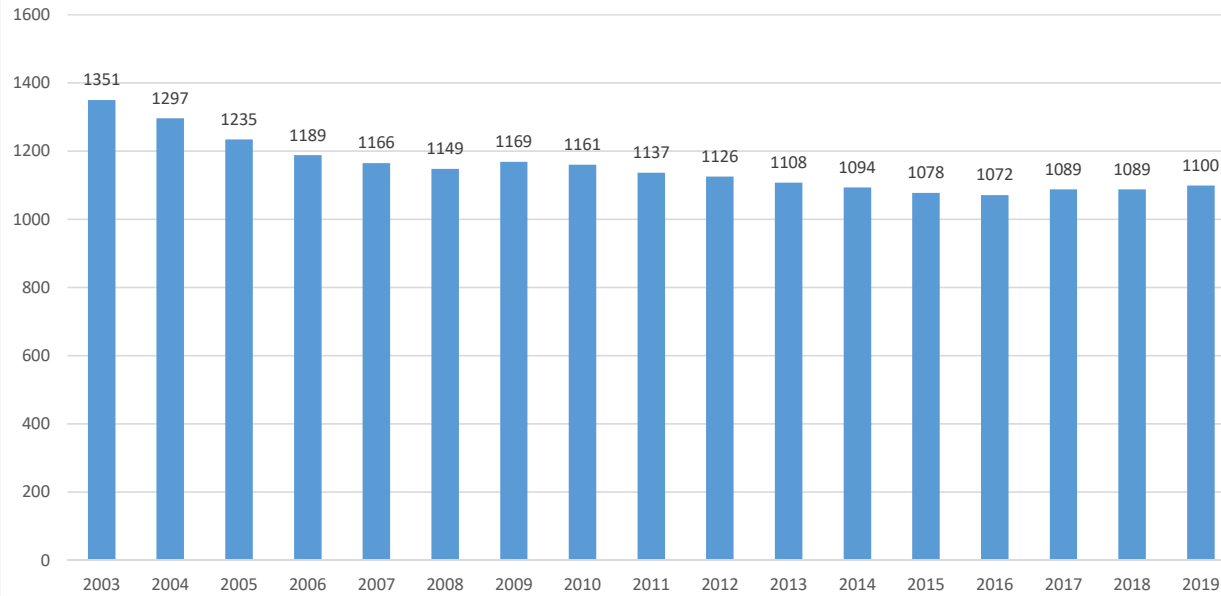
Areal og vekster	78464511
Beiting	30698799
Husdyrproduksjon	126725290
Avløsning	31000404
Avkortinger	-475403
Bunnfradrag	-6503995
Sum netto tilskudd	259909606

Hva går produksjonstilskuddet til?

KOMMUNENR Periode Kode

Antall av ORGNR

Antall søkere om produksjonstilskudd



SOEKNADS_AAR

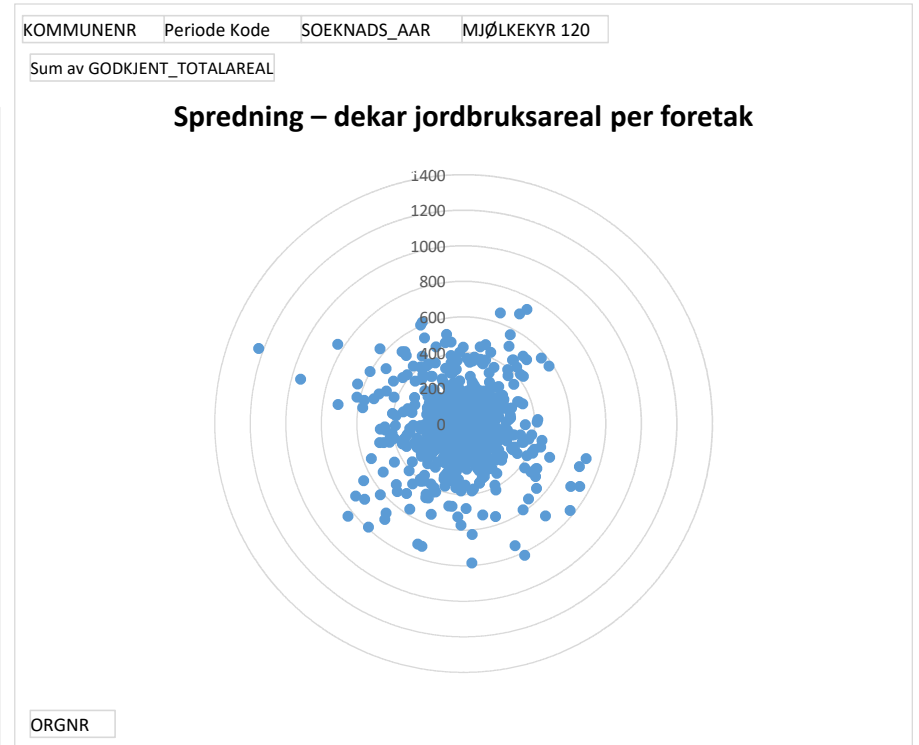
Jordbruksareal

Kilde: Søknader om produksjonstilskudd, Landbruksdirektoratet

Utvikling i antall dekar, foretak* og dekar per foretak

*Foretak som søker areal- og kulturlandskapstilskudd.

År	Sum dekar	Antall foretak	Gj.snitt dekar per foretak
2017	187262	1037	181
2018	189611	1036	183
2019	190401	1040	183

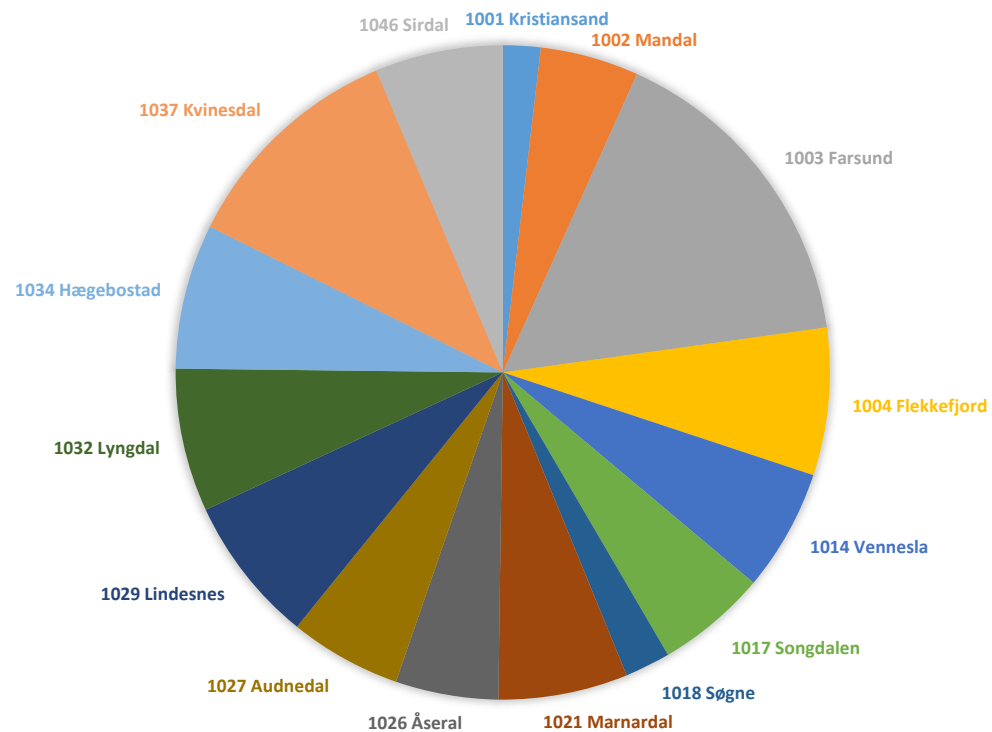


Kommunevis fordeling

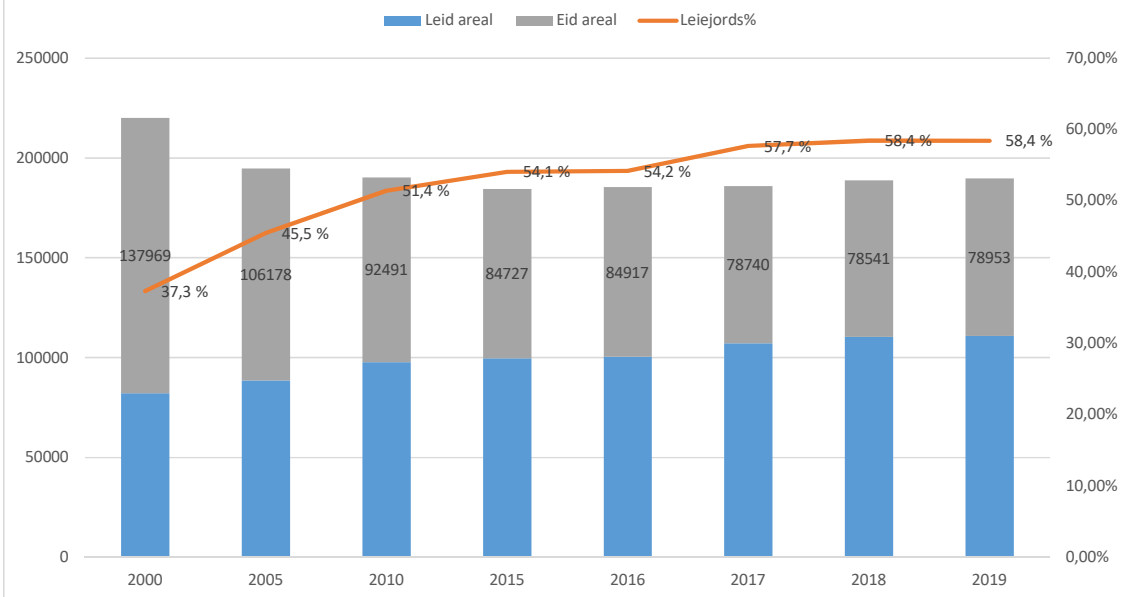
2019

Kommune	Sum dekar	Antall foretak	Gj.snitt dekar per foretak
1001 Kristiansand	3557	35	102
1002 Mandal	9243	79	117
1003 Farsund	30599	133	230
1004 Flekkefjord	13893	80	174
1014 Vennesla	11458	69	166
1017 Songdalen	10404	51	204
1018 Søgne	4270	42	102
1021 Marnardal	12180	64	190
1026 Åseral	9691	43	225
1027 Audnedal	10515	43	245
1029 Lindesnes	13856	87	159
1032 Lyngdal	13491	82	165
1034 Hægebostad	13620	58	235
1037 Kvinesdal	21606	109	198
1046 Sirdal	12018	65	185
Totalsum	190401	1040	183

Jordbruksareal fordelt på kommuner



Foretakene sitt areal



Eid og leid areal etter hvor foretakenes driftssenter ligger

I tallet for kommune (fylke) kan det også være med areal foretakene har leid i annen kommune (fylke).

År	Total areal	Leid areal	Eid areal	Leiejords%
2000	220133	82164	137969	37,3 %
2005	194825	88647	106178	45,5 %
2010	190268	97777	92491	51,4 %
2015	184455	99728	84727	54,1 %
2016	185413	100496	84917	54,2 %
2017	185990	107250	78740	57,7 %
2018	188929	110388	78541	58,4 %
2019	189843	110890	78953	58,4 %

Summering av areal, inkludert areal leid av foretak fra andre kommuner/fylker

Leiejord basert på all disponert jord i kommunen(e) eller fylke uavhengig av driftsentertilknytning til kommune(e) eller fylke.

Foretakenes driftssenter kommunenr	Leid	Eid	Totalsum	Andel leiejord
0904	8	0	8	100,0 %
0926	424	0	424	100,0 %
0928	774	0	774	100,0 %
0935	134	0	134	100,0 %
0937	86	0	86	100,0 %
1001	2301	1237	3538	65,0 %
1002	5581	3518	9099	61,3 %
1003	16446	14153	30599	53,7 %
1004	8106	5542	13648	59,4 %
1014	5202	5986	11188	46,5 %
1017	6765	3639	10404	65,0 %
1018	2811	1367	4178	67,3 %
1021	7595	4494	12089	62,8 %
1026	6200	3123	9323	66,5 %
1027	6714	3724	10438	64,3 %
1029	8613	5238	13851	62,2 %
1032	7710	5757	13467	57,3 %
1034	7898	5711	13609	58,0 %
1037	11843	9760	21603	54,8 %
1046	6279	5704	11983	52,4 %
1111	35	0	35	100,0 %
1112	260	0	260	100,0 %
1119	7	0	7	100,0 %
1120	44	0	44	100,0 %
1121	52	0	52	100,0 %
2019 Totalt	111888	78953	190841	58,6 %