

TERRATEKNIKK

TERRATEKNIKK as
Krittveien 61 – 4656HAMRESANDEN.Tlf.: 95244812
email: torkviljo@yahoo.com Web: www.terrateknikk.com
Org. Nr. 998 091 845 mva

For Krypsivprosjektet i Agder

Dato:15 mai 2018

Vurdering – tiltaksområde 54 – Fadde - Bygland kommune

Sak:

Terrateknikk er engasjert av krypsivprosjektet i Agderfylkene for å bidra til å utrede og omsøke opprensningstiltak på utvalgte krypsiv-problemområder. Opprensning planlegget utført som klippe- og harvetiltak fra flytende redskap. Undersøkelsene er utført med dette som formål.

Metodikk:

Nærområde til tiltaksområdene vurdert for atkomst, bruk for kompostering og allmenne forhold som kan berøres av tiltaket. I vannområdet er bunn på representative deler av tiltaksområdet undersøkt for å vurdere forekomst av krypsiv, vokseform, bunnsituasjon. I tillegg er vannhastighet registrert og grunnlag for oppsetting av strøm og forurensning som følge av partikkeltransport er vurdert.

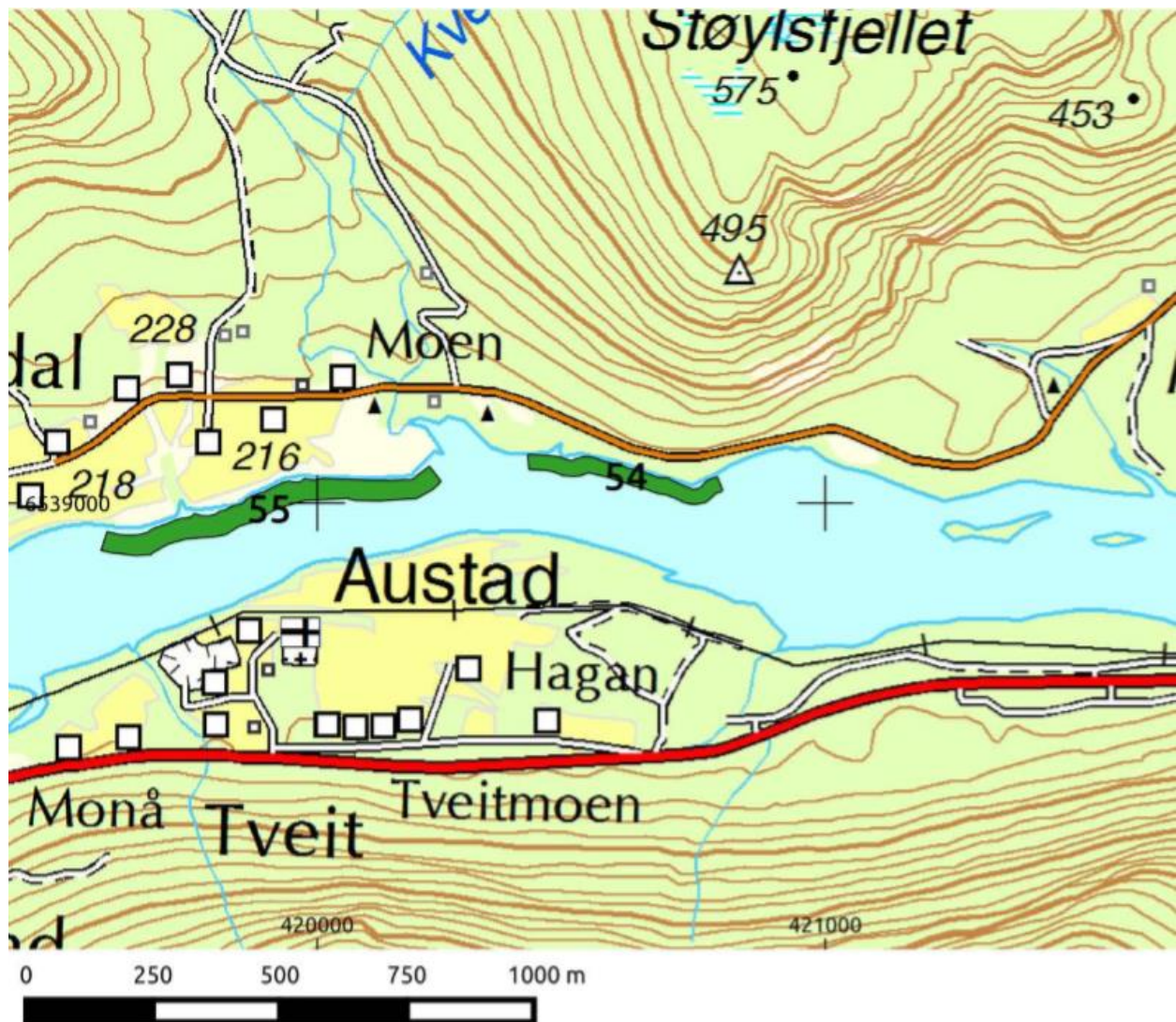
Resultater - områdevurdering

Planområdet ligger nær men øst for grendene Sordal – Moen og på venstre side av elva..

Området grenser inn mot ungskog-krattområde i bratt skråning opp til Åraksveien som går nær elva på dette området. Arrondering, tilgrensende hovedvei og smal til manglende strandsone gjør at område 54 først og fremst har verdi som vannområde for båtbruk og fiske.

Elva er ganske dyp kort ut fra land, så bare en relativt smal sone vil være gjenstand for tiltak før vanddyp større enn krypsiv tolererer oppstår.

Planområdet for areal 54 fremgår av kartet nedenfor. Som fremgår inngår området i en slak yttersving og i en regulær (kanalformet) del av elveløpet. Det betyr at en viss vannhastighet og derved fare for strømtransport kan påregnes og må hensynstas.



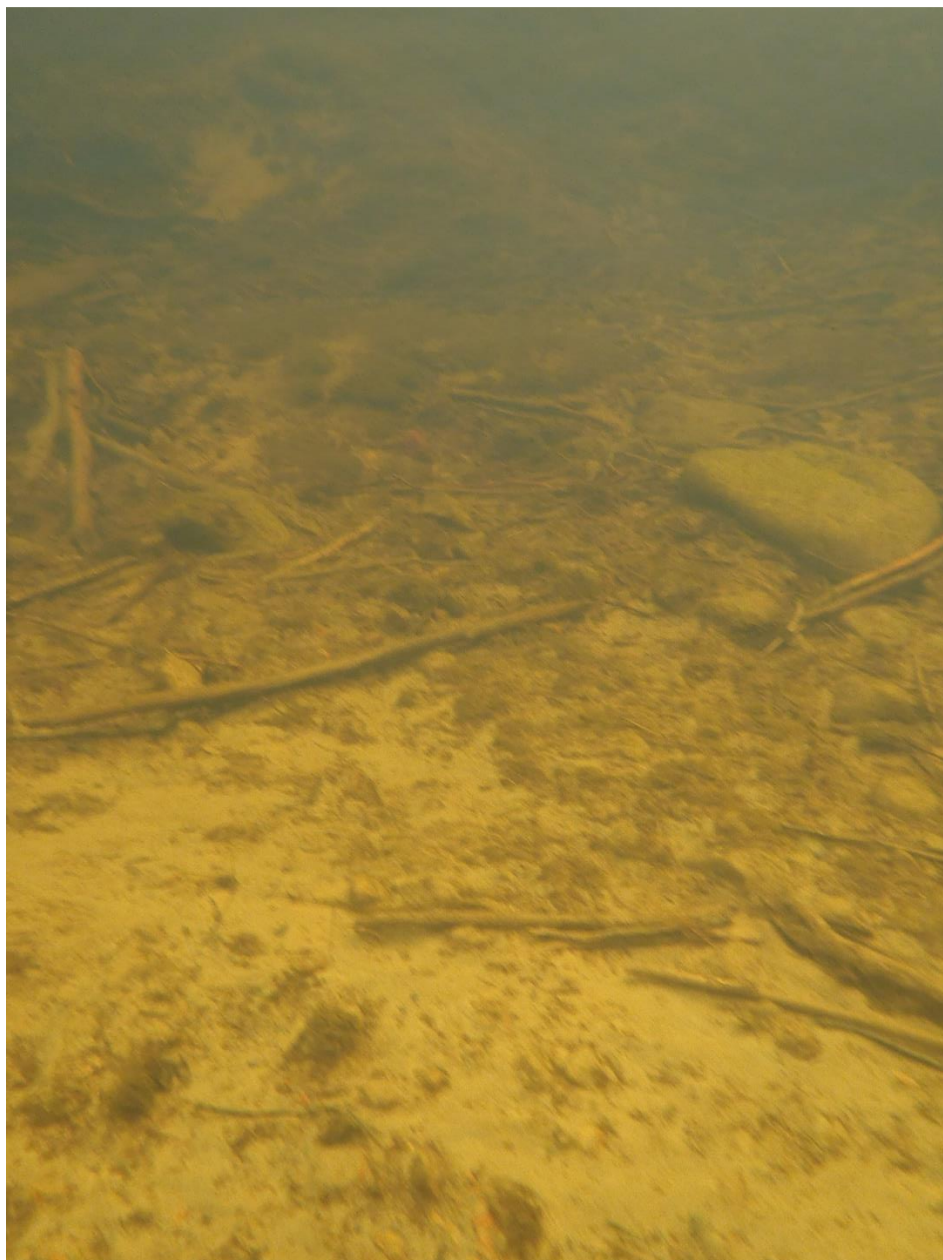
Bildet under er tatt fra vestre del av område 54 og mot øst. Åraksveien og bratt skråning fremgår av bildet, men høy vannstand gjør at strandsonen er smalere hhv mer fraværende enn faktisk er ved normalvannføring. Elvebredden omfatter naturlig bredd av skog og brakkmark.



Område 54 er nå (vår 2018) i hovedsak sandflater vekslende med grus og stein og med begrensede innslag krypsiv og lite mudderbanker nedover i de dypere partier. Klipping og harving vil derfor bli benyttet ut fra behov og for å hindre rask reetablering av krypsivbestandene i området.

Kompostering av krypsiv etter klipping kan gjøres på et eller flere tilgrensende brakkmarksområdet langs 54.

Bildet under viser bunnen i område og karakteristiske bunnforhold fra 1 og nedover mot 2m dyp. Sand dominerer bunnen, innslag av krypsiv og noe rék som frie innslag mot 2m.



Vurdering:

Etter Terrateknikk sin vurdering vil klipping og harving i område 54 bli igangsatt ihht behov og avspeile at området pr 2018 i liten grad omfatter organisk materiale. Lite organisk og begrenset behov betyr at grunnlaget for partikkelforurensning er begrenset, samtidig som vannhastigheten gjør at det vil være en utfordring å hindre at rék/tap av klippet krypsiv og eventuelt oppslemmet partikulært materiale påvirker nedstrøms arealer. Det er derfor naturlig å utsette tiltak i område 54 til etter badesesong, og innledningsvis ha tett oppfølging i forhold til tilslamming og rék i forhold til å velge metodikk som gir minst opphav til rék og partikkelforurensning.