

Geologi - Listastrendene

ENDRINGSKART

1,2. Lomsesanden og Einarsneset

Vinderosjon

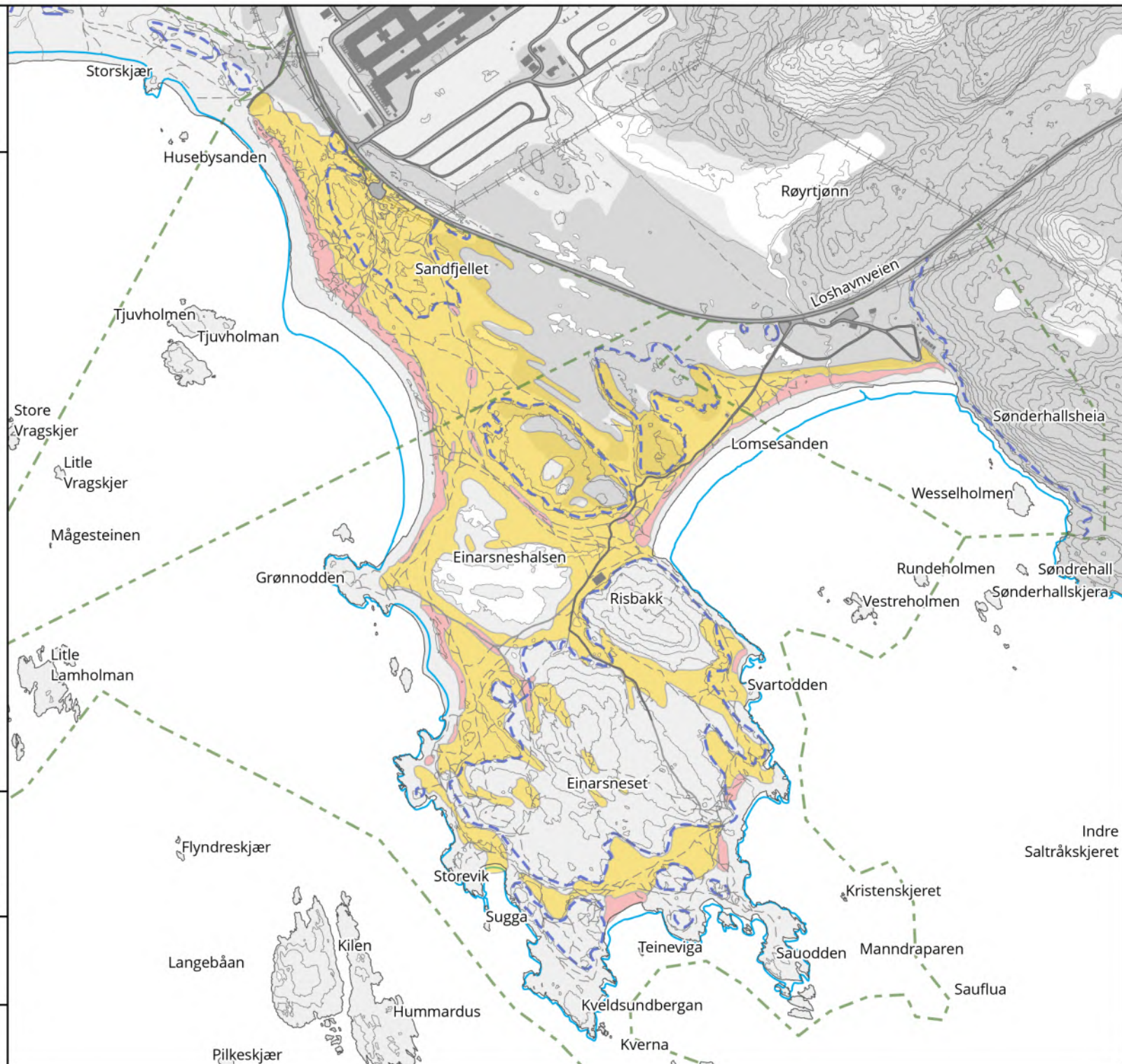
- Aktiv vinderosjon/akkumulasjon
- Tidl. aktiv vinderosjon/akkumulasjon

Marin grense

- Marin grense (ca. 5 moh.)

Strandlinje fra øk. kart (år)

- 1963



Listastrendene
landskapsvernområde

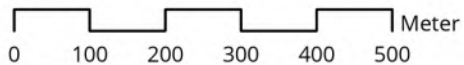
1:10 000 (A4)

ETRS 1989
UTM 32N

Dato: 25.06.20



Kartgrunnlag: Kartverket/Geovekst
Geologisk kartlegging: GEOINFO - Ivar J. Jansen
Kartproduksjon: Fylkesmannen i Agder



Geologi - Listastrendene

KVARTÆRGEOLOGISK KART

1,2. Lomsesanden og Einarsneset

Løsmasseype/jordart

- Morene, tynt dekke
- Strandavsetninger
- Vindavsetninger
- Sanddyneområde
- Myr/forsumpning
- Bart fjell

Kornstørrelse

- Sand (0,063 - 2 mm)
- Grus (2- 64 mm)
- Stein (64 - 256 mm)
- Blokk (> 256 mm)

Innslag av små eller spredte avsetninger

- U Strandavsetninger
- V Vindavsetninger
- T Myr/forsumpning

Overflateformer og andre symbol

- Sanddyner
- Små dyner/haugdyner
- Liten fjellblotning
- Blokkrikt i overflaten
- Stor blokk
- Strandvoll
- Spor av gml. strandlinjer



Listastrendene
landskapsvernområde

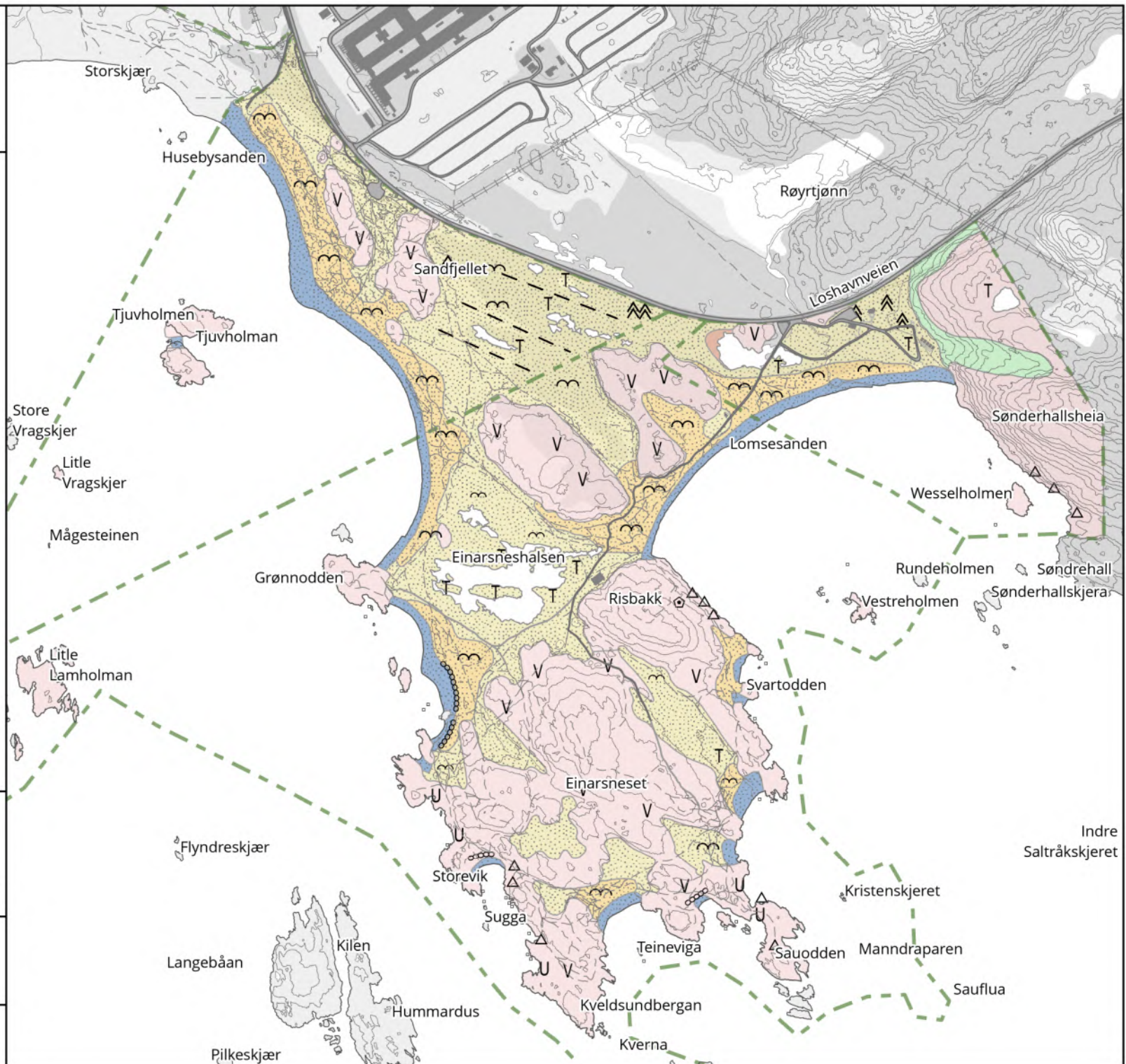
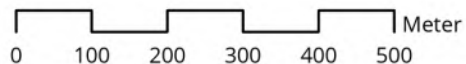
1:10 000 (A4)

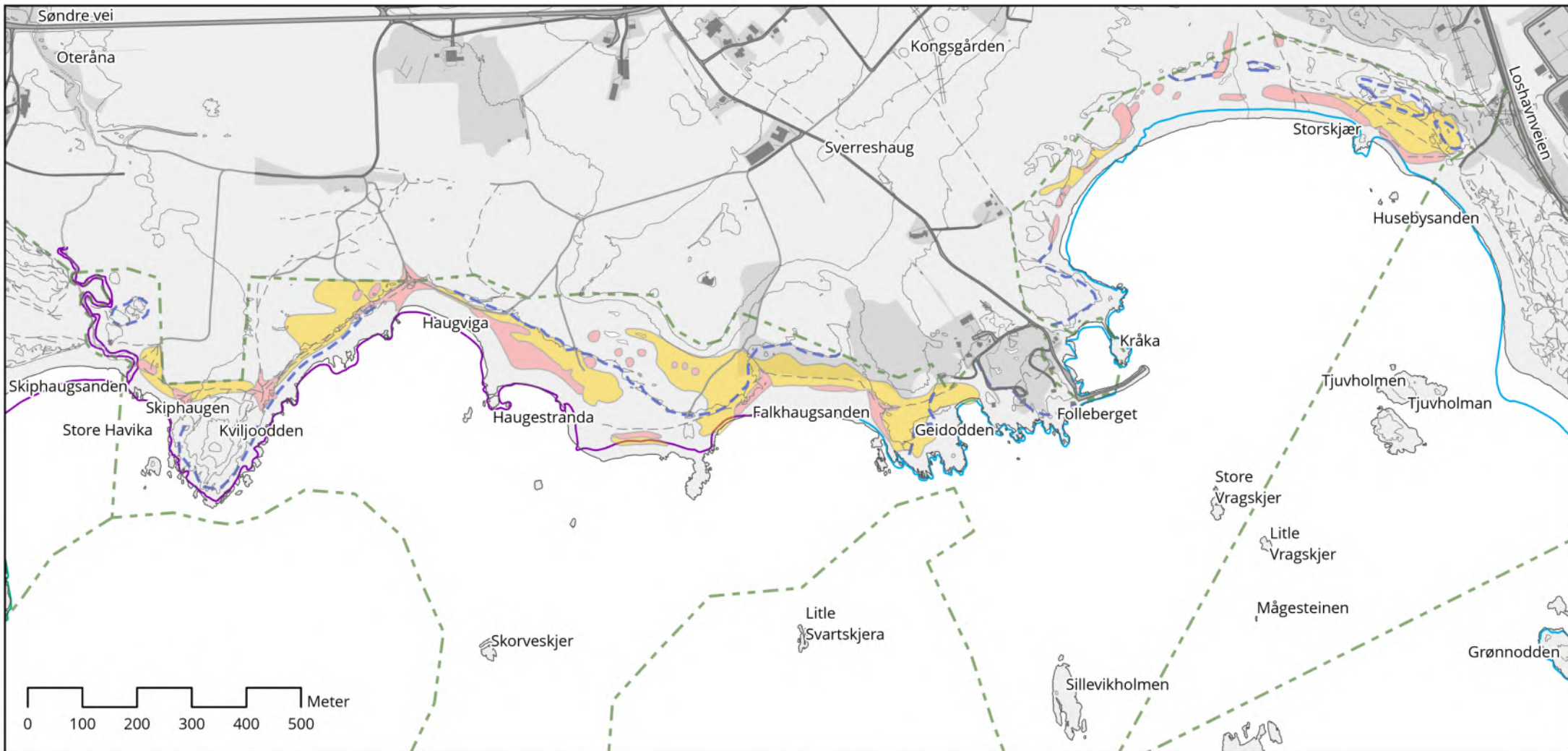
ETRS 1989
UTM 32N

Dato: 24.06.20



Kartgrunnlag: Kartverket/Geovekst
Geologisk kartlegging: GEOINFO - Ivar J. Jansen
Kartproduksjon: Fylkesmannen i Agder





Geologi - Listastrendene

ENDRINGSKART

3. Haugestranda



Listastrendene
landskapsvernområde

1:10 000 (A4)

ETRS 1989
UTM 32N

Dato: 25.06.20



Kartgrunnlag: Kartverket/Geovekst
Geologisk kartlegging: GEOINFO - Ivar J. Jansen
Kartproduksjon: Fylkesmannen i Agder

Vinderosjon

- Aktiv vinderosjon/akkumulasjon
- Tidl. aktiv vinderosjon/akkumulasjon

Marin grense

- Marin grense (ca. 5 moh.)

Strandlinje fra øk. kart (år)

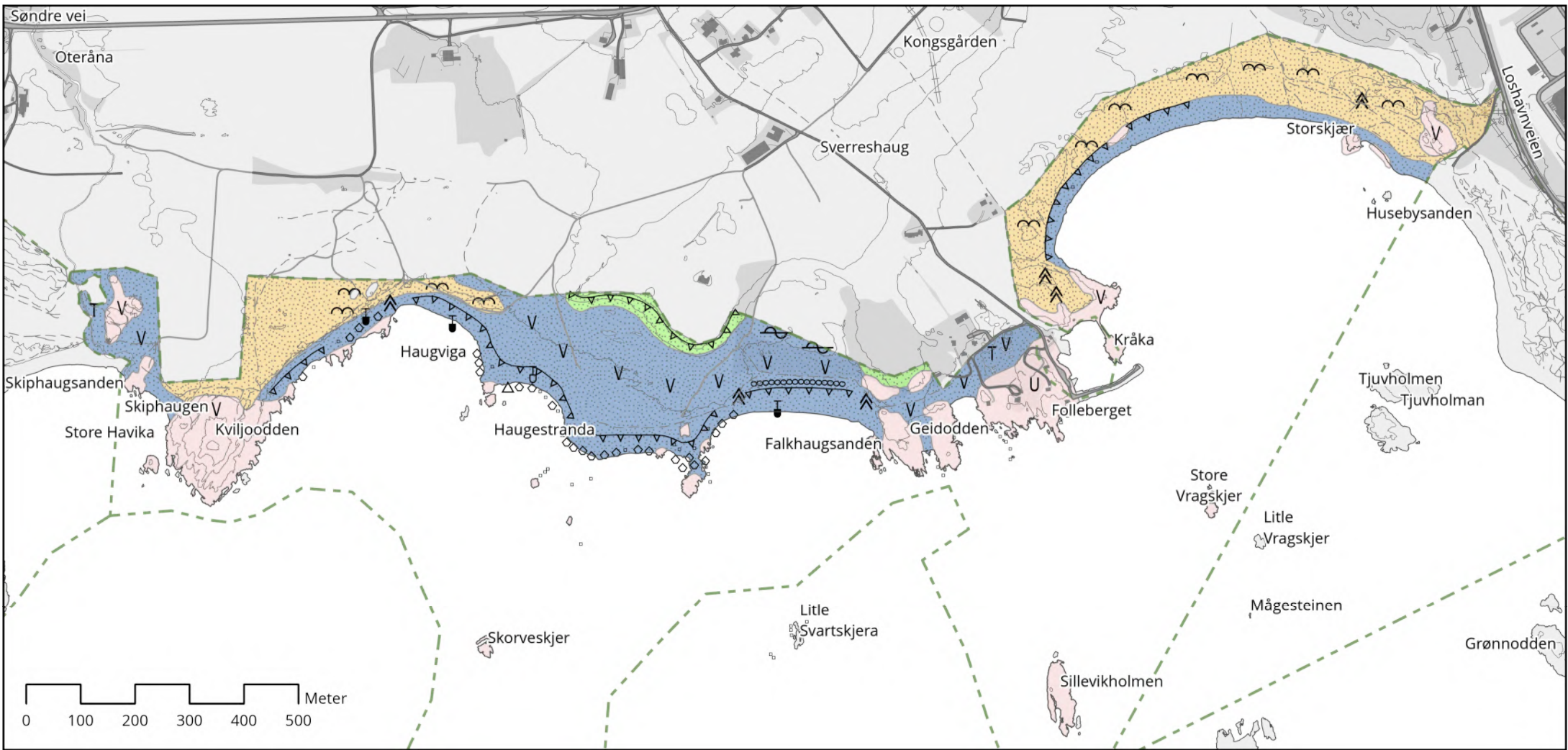
- 1956

Strandlinje fra øk. kart (år)

- 1963

Strandlinje fra øk. kart (år)

- 1966



Geologi - Listastrendene
KVARTÆRGEOLOGISK KART
 3. Haugestranda



**Listastrendene
 landskapsvernområde**

1:10 000 (A4)
 ETRS 1989
 UTM 32N
 Dato: 01.02.21



*Kartgrunnlag: Kartverket/Geovekst
 Geologisk kartlegging: GEOINFO - Ivar J. Jansen
 Kartproduksjon: Fylkesmannen i Agder*

Løsmasseype/jordart

- Morene, dype avsetn.
- Strandavsetninger
- Sanddyneområde
- Bart fjell

Kornstørrelse

- Sand (0,063 - 2 mm)
- Grus (2- 64 mm)
- Stein (64 - 256 mm)
- Blokk (> 256 mm)

Innslag av små eller spredte avsetninger

- U Strandavsetninger
- V Vindavsetninger
- T Myr/forsumpning

Overflateformer og andre symbol

- Sanddyner
- Liten fjellblotning
- Blokkrikt i overflaten
- Planert område
- Tidligere masseuttak i strandsonen
- Mulig tidl. uttak (usikker)
- Strandvoll
- Abrasjonskant/skrent

Geologi - Listastrendene

ENDRINGSKART

4. Havika

Vinderosjon

- Aktiv vinderosjon/akkumulasjon
- Tidl. aktiv vinderosjon/akkumulasjon

Marin grense

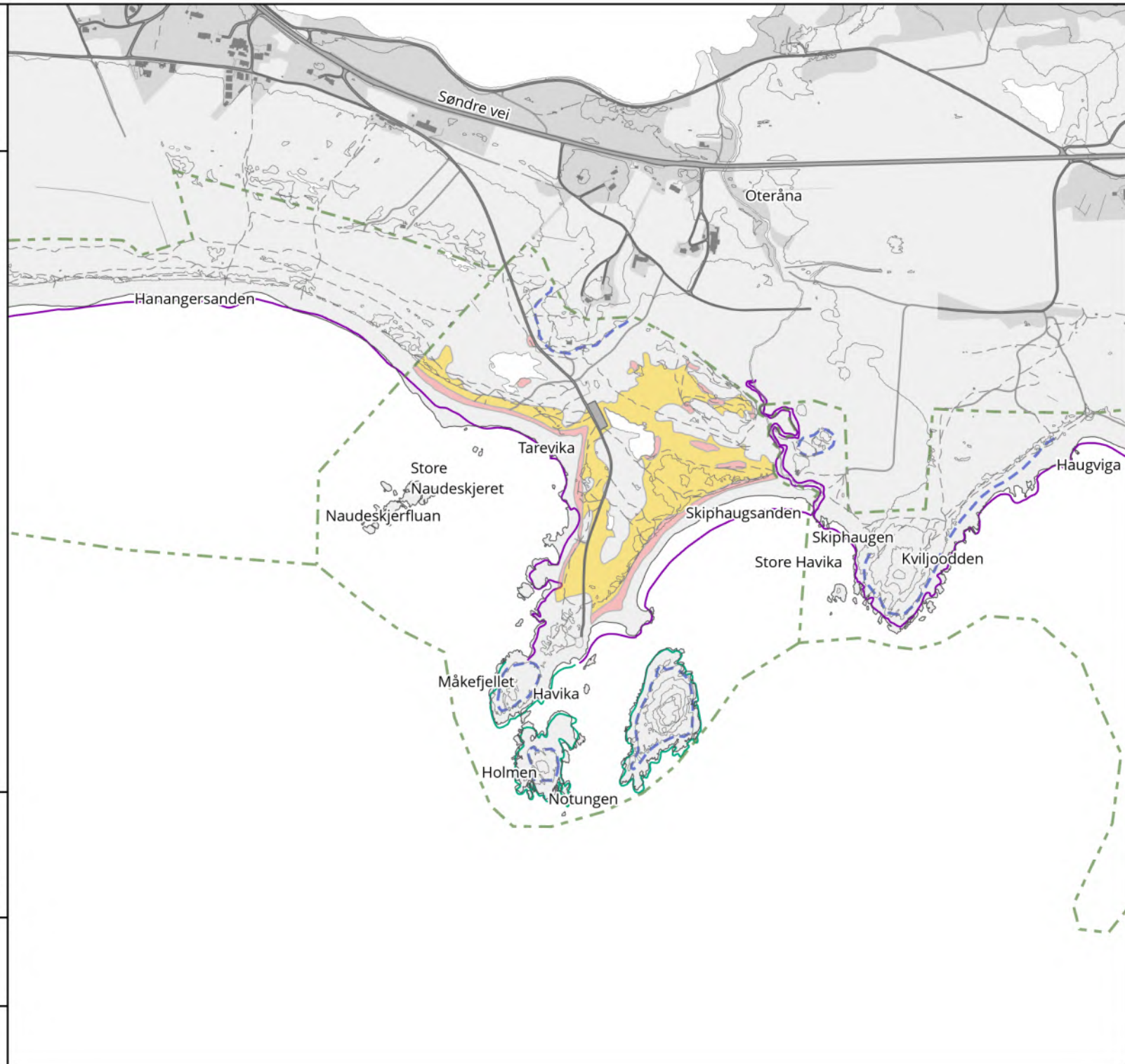
- Marin grense (ca. 5 moh.)

Strandlinje fra øk. kart (år)

- 1956

Strandlinje fra øk. kart (år)

- 1966



Listastrendene
landskapsvernområde

1:10 000 (A4)

ETRS 1989
UTM 32N

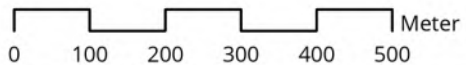
Dato: 25.06.20



Kartgrunnlag: Kartverket/Geovekst

Geologisk kartlegging: GEOINFO - Ivar J. Jansen

Kartproduksjon: Fylkesmannen i Agder



Geologi - Listastrendene

KVARTÆRGEOLOGISK KART

4. Havika

Løsmasseype/jordart

- Strandavsetninger
- Vindavsetninger
- Sanddyneområde
- Driftmateriale
- Fyllmasse
- Bart fjell

Kornstørrelse

- Sand (0,063 - 2 mm)
- Grus (2 - 64 mm)
- Stein (64 - 256 mm)
- Blokk (> 256 mm)

Innslag av små eller spredte avsetninger

- U Strandavsetninger
- V Vindavsetninger
- T Myr/forsumpning

Overflateformer og andre symbol

- Sanddyner
- Liten fjellblotning
- Blokkrikt i overflaten
- Stor blokk
- Strandvoll
- Abrasjonskant/skrent



Listastrendene
landskapsvernområde

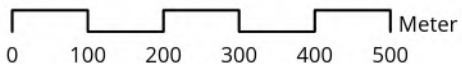
1:10 000 (A4)

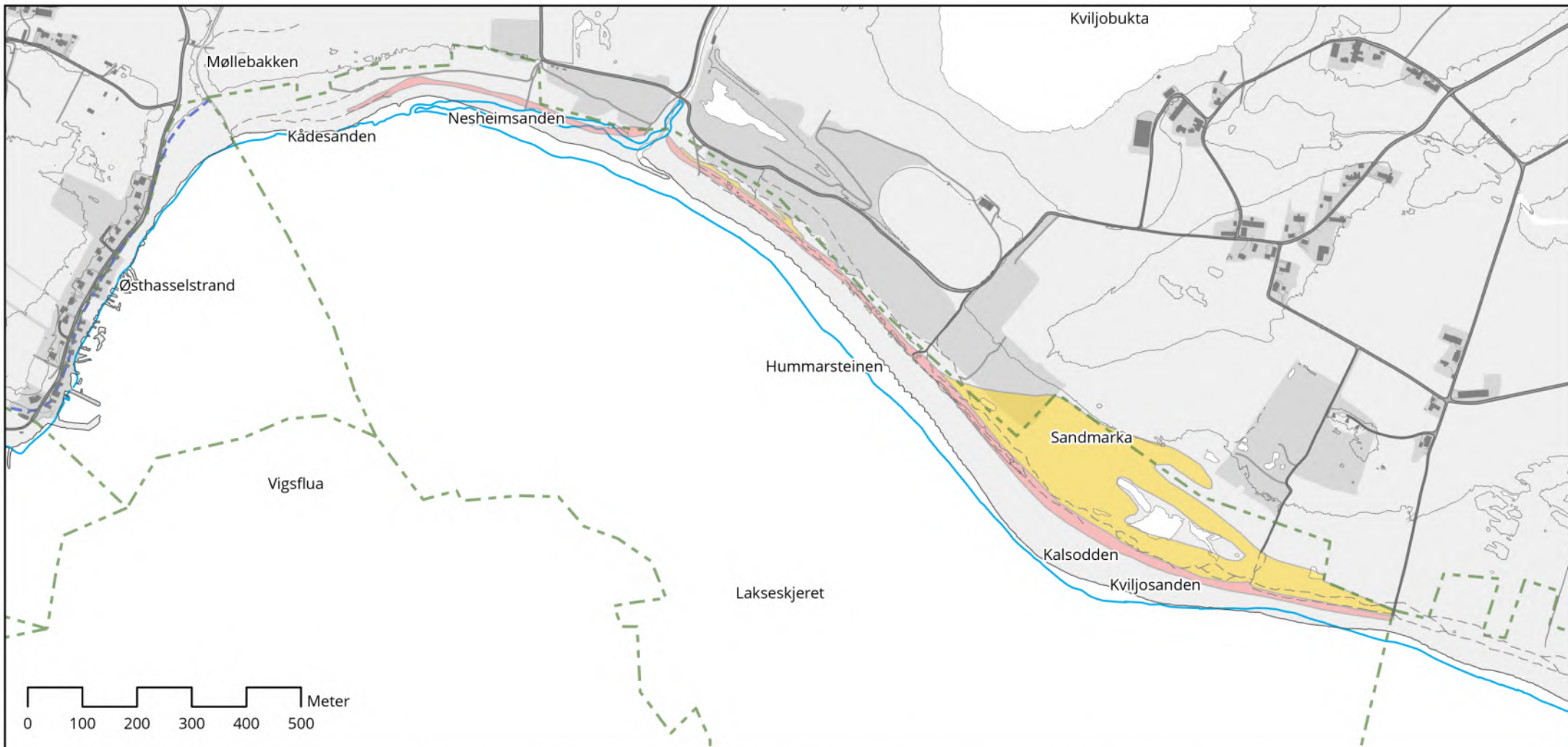
ETRS 1989
UTM 32N

Dato: 01.02.21



Kartgrunnlag: Kartverket/Geovekst
Geologisk kartlegging: GEOINFO - Ivar J. Jansen
Kartproduksjon: Fylkesmannen i Agder





Geologi - Listastrendene

ENDRINGSKART

5. Kviljo vest



Listastrendene
landskapsvernområde

1:10 000 (A4)

ETRS 1989

UTM 32N

Dato: 25.06.20



Kartgrunnlag: Kartverket/Geovekst
Geologisk kartlegging: GEOINFO - Ivar J. Jansen
Kartproduksjon: Fylkesmannen i Agder

Vinderosjon

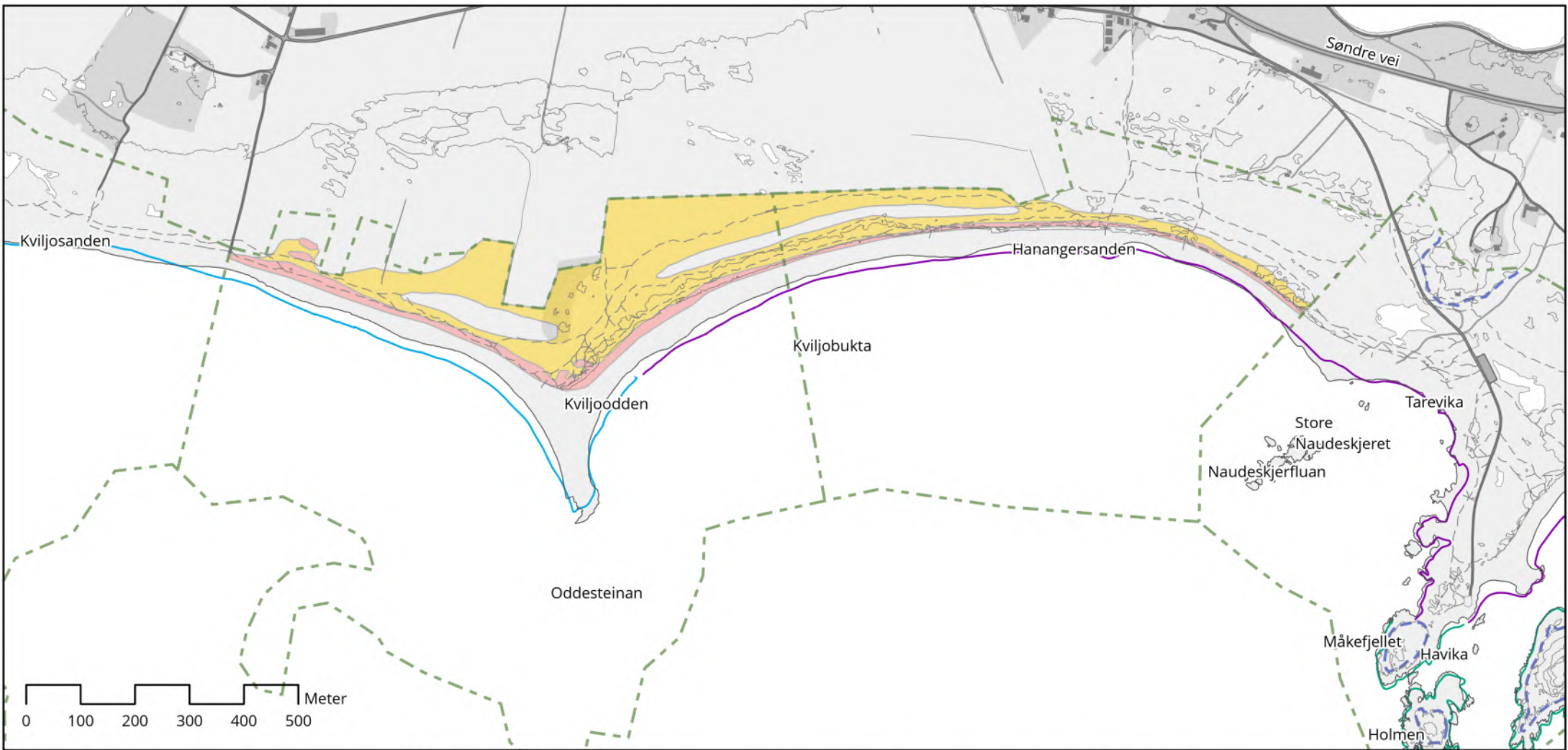
- Aktiv vinderosjon/akkumulasjon
- Tidl. aktiv vinderosjon/akkumulasjon

Marin grense

- Marin grense (ca. 5 moh.)

Strandlinje fra øk. kart (år)

- 1963



Geologi - Listastrendene

ENDRINGSKART

5. Kviljo øst



Listastrendene
landskapsvernområde

1:10 000 (A4)

ETRS 1989

UTM 32N

Dato: 25.06.20



Kartgrunnlag: Kartverket/Geovekst
Geologisk kartlegging: GEOINFO - Ivar J. Jansen
Kartproduksjon: Fylkesmannen i Agder

Vinderosjon

- Aktiv vinderosjon/akkumulasjon
- Tidl. aktiv vinderosjon/akkumulasjon

Marin grense

- Marin grense (ca. 5 moh.)

Strandlinje fra øk. kart (år)

- 1956

Strandlinje fra øk. kart (år)

- 1963

Strandlinje fra øk. kart (år)

- 1966

Geologi - Listastrendene

KVARTÆRGEOLOGISK KART

5. Kviljo - Rauna

Løsmasseype/jordart

Strandavsetninger

Kornstørrelse

Sand (0,063 - 2 mm)

Grus (2- 64 mm)

Stein (64 - 256 mm)

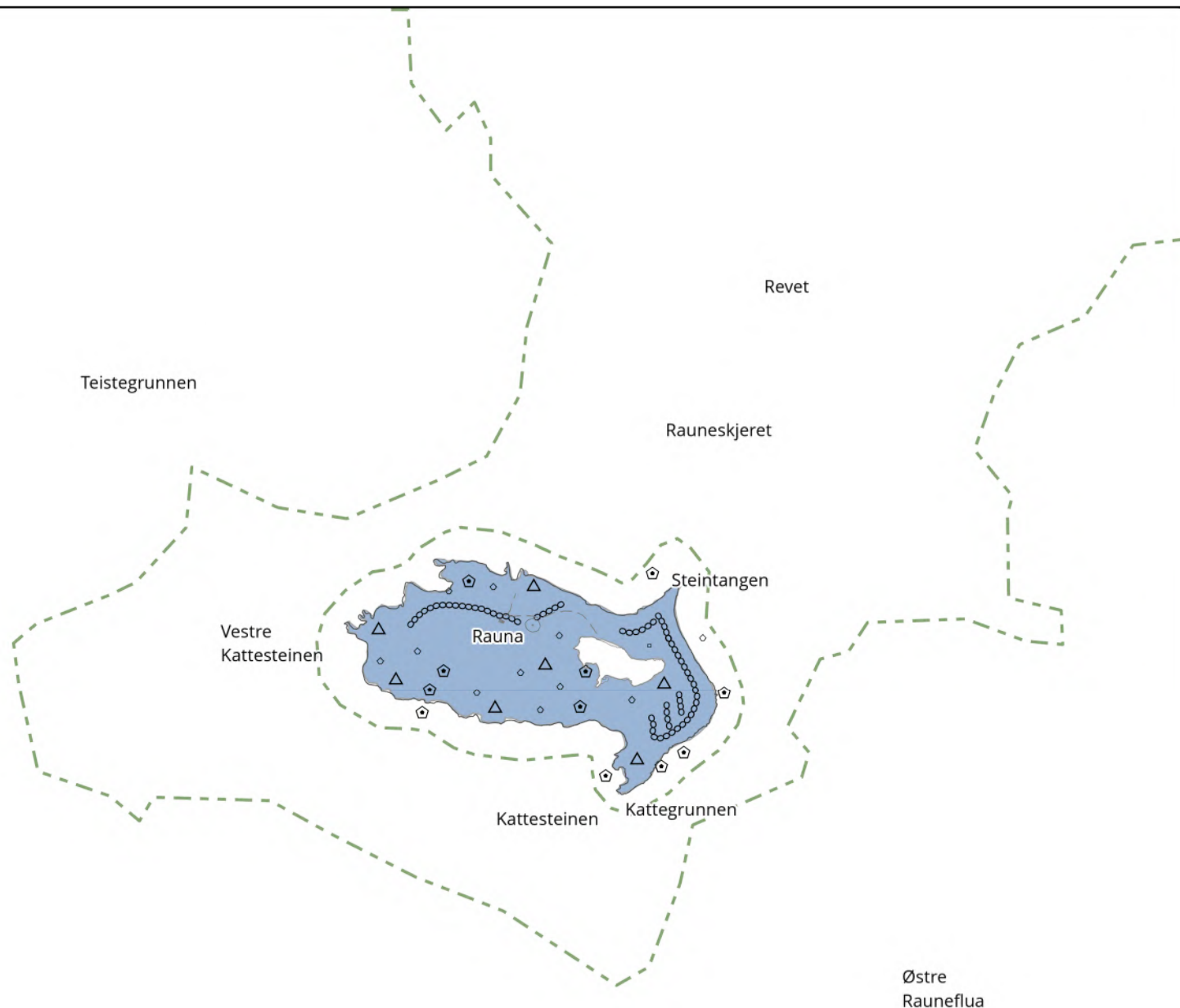
Blokk (> 256 mm)

Overflateformer og andre symbol

△ Blokkrikt i overflaten

⊕ Stor blokk

○ Strandvoll



Listastrendene
landskapsvernområde

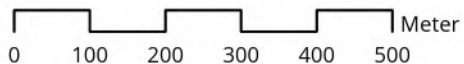
1:10 000 (A4)

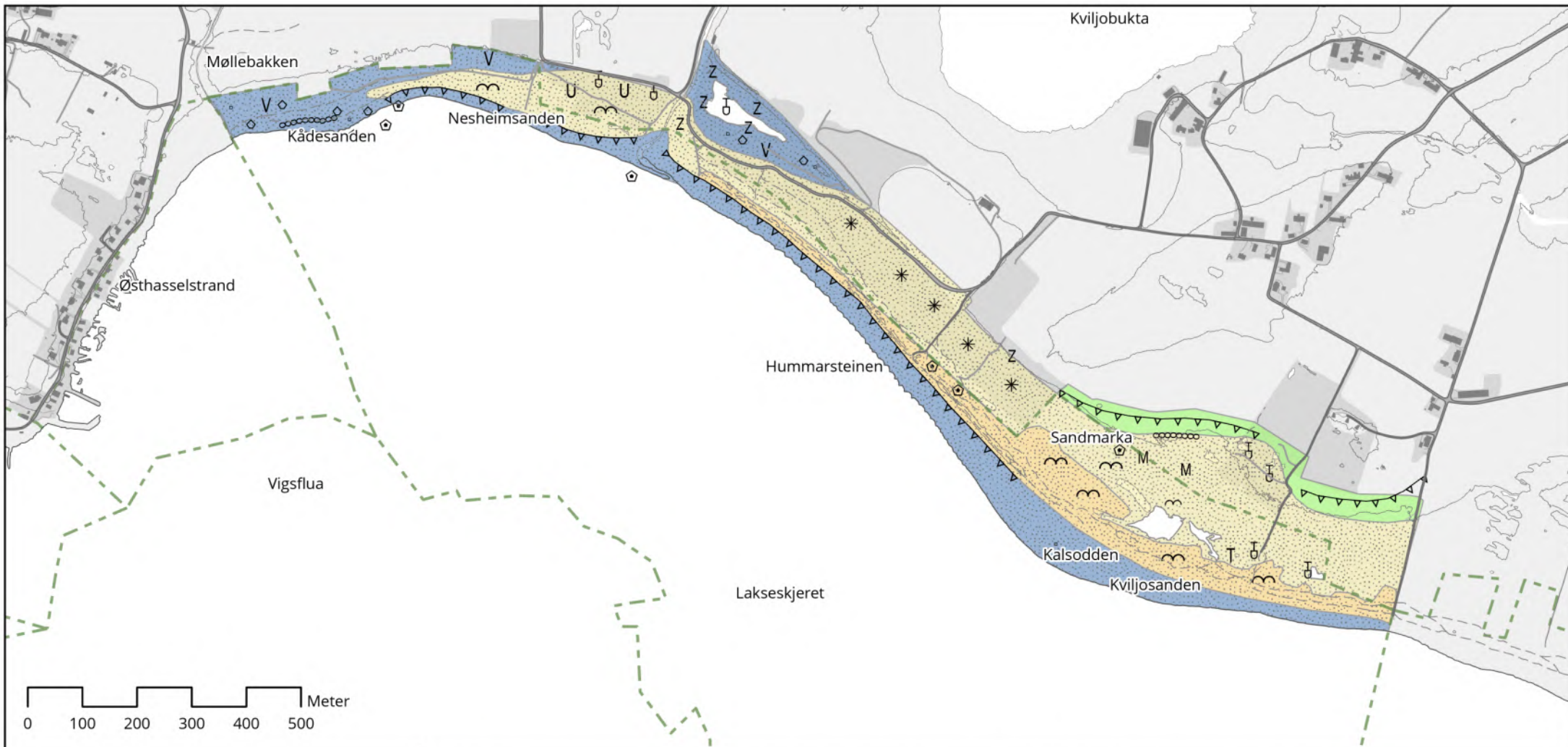
ETRS 1989
UTM 32N

Dato: 01.02.21



Kartgrunnlag: Kartverket/Geovekst
Geologisk kartlegging: GEOINFO - Ivar J. Jansen
Kartproduksjon: Fylkesmannen i Agder





Geologi - Listastrendene
KVARTÆRGEOLOGISK KART
 5. Kviljo vest



**Listastrendene
 landskapsvernområde**

1:10 000 (A4)

ETRS 1989
 UTM 32N

Dato: 24.06.20



Kartgrunnlag: Kartverket/Geovekst
 Geologisk kartlegging: GEOINFO - Ivar J. Jansen
 Kartproduksjon: Fylkesmannen i Agder

Løsmasseype/jordart

- Morene, dype avsetn.
- Strandavsetninger
- Vindavsetninger
- Sanddyneområde

Kornstørrelse

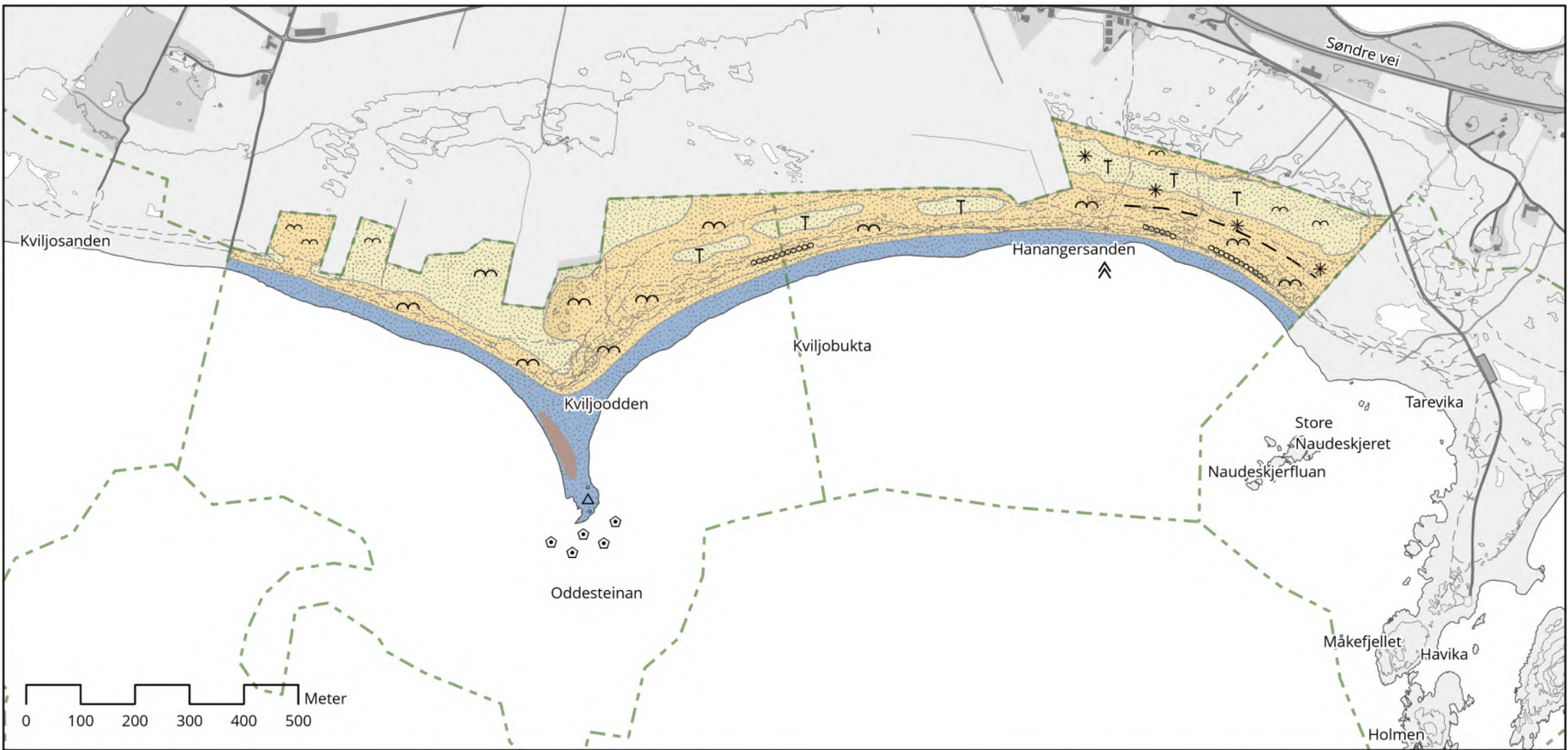
- Sand (0,063 - 2 mm)
- Grus (2- 64 mm)
- Stein (64 - 256 mm)
- Blokk (> 256 mm)

Innslag av små eller spredte avsetninger

- M Morene
- U Strandavsetninger
- V Vindavsetninger
- T Myr/forsumpning
- Z Fyllmasse/antropogent materiale

Overflateformer og andre symbol

- Sanddyner
- Små dyner/haugdyner
- Stor blokk
- Tidl. minefelt (tallrike groper)
- Massetak, nedlagt
- Strandvoll
- Abrasjonskant/skrent



Geologi - Listastrendene

KVARTÆRGEOLOGISK KART

5. Kviljo øst



Listastrendene
landskapsvernområde

1:10 000 (A4)

ETRS 1989
UTM 32N

Dato: 24.06.20



Kartgrunnlag: Kartverket/Geovekst
Geologisk kartlegging: GEOINFO - Ivar J. Jansen
Kartproduksjon: Fylkesmannen i Agder

Løsmasseype/jordart

- Strandavsetninger
- Vindavsetninger
- Sanddyneområde
- Driftmateriale

Kornstørrelse

- Sand (0,063 - 2 mm)
- Grus (2- 64 mm)
- Stein (64 - 256 mm)
- Blokk (> 256 mm)

Innslag av små eller spredte avsetninger

- T Myr/forsumping

Overflateformer og andre symbol

- Sanddyner
- Små dyner/haugdyner
- Liten fjellblotning
- Blokkrikt i overflaten
- Stor blokk
- Tidl. minefelt (tallrike groper)
- Strandvoll
- Spor av gml. strandlinjer

Geologi - Listastrendene

ENDRINGSKART

6,7,8. Østhasselstrand-Fuglevika-Marka

Vinderosjon

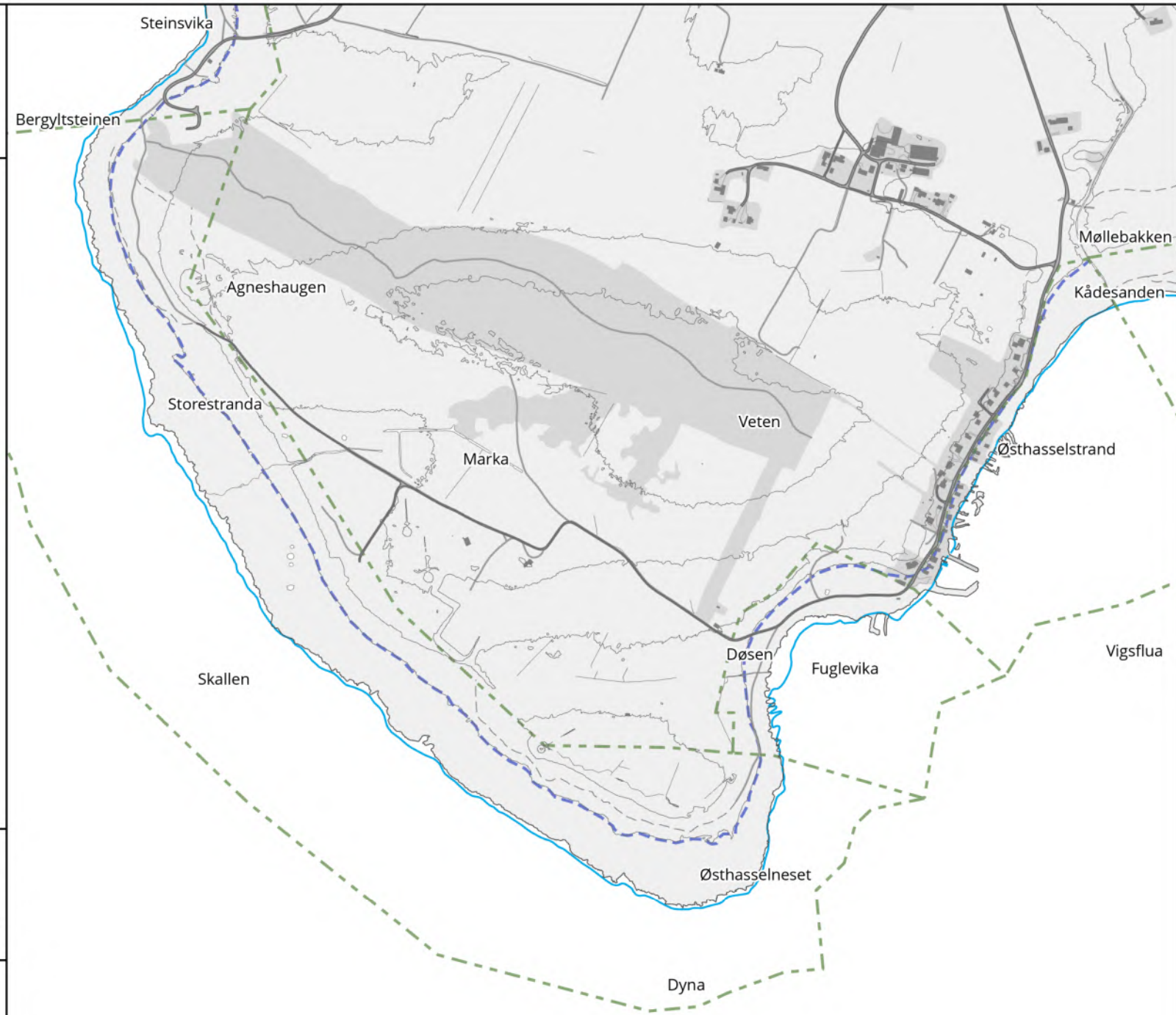
- Aktiv vinderosjon/akkumulasjon
- Tidl. aktiv vinderosjon/akkumulasjon

Marin grense

- Marin grense (ca. 5 moh.)

Strandlinje fra øk. kart (år)

- 1963



Listastrendene
landskapsvernområde

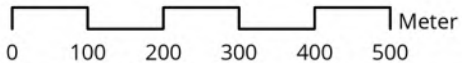
1:10 000 (A4)

ETRS 1989
UTM 32N

Dato: 25.06.20



Kartgrunnlag: Kartverket/Geovekst
Geologisk kartlegging: GEOINFO - Ivar J. Jansen
Kartproduksjon: Fylkesmannen i Agder



Geologi - Listastrendene

KVARTÆRGEOLOGISK KART

6,7,8. Østhasselstrand-Fuglevika-Marka

Løsmasseype/jordart

- Morene, dype avsetn.
- Strandavsetninger
- Driftmateriale
- Fyllmasse

Kornstørrelse

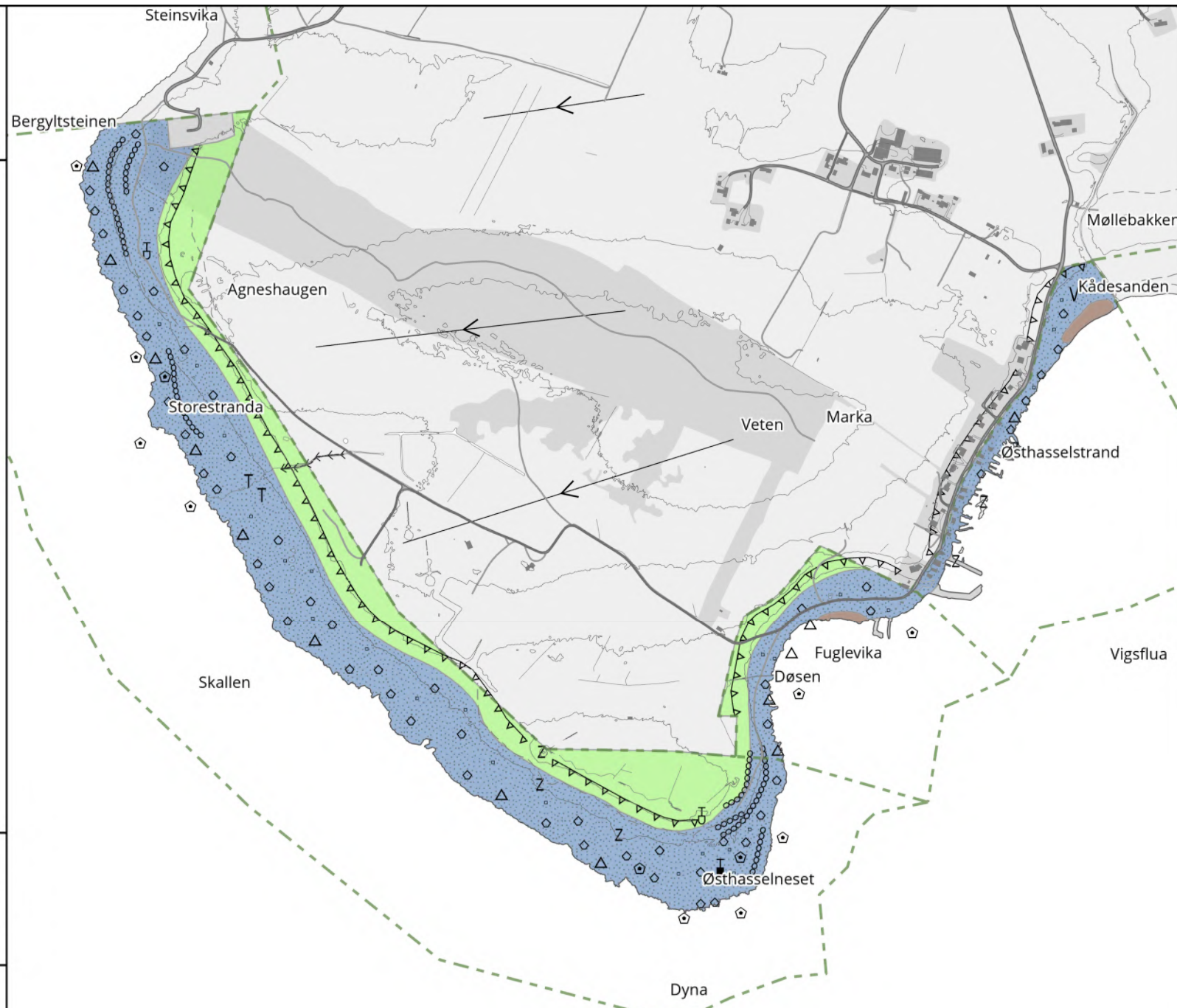
- Sand (0,063 - 2 mm)
- Grus (2 - 64 mm)
- Stein (64 - 256 mm)
- Blokk (> 256 mm)

Innslag av små eller spredte avsetninger

- V Vindavsetninger
- T Myr/forsumping
- Z Fyllmasse/antropogent materiale

Overflateformer og andre symbol

- △ Blokkrikt i overflaten
- ⊕ Stor blokk
- ⊔ Massetak, nedlagt
- ⊓ Massetak, sporadisk drift
- Drumlin-liknande former
- ∞∞∞∞ Strandvoll
- ▽▽ Abrasjonskant/skrent
- Ravine



Listastrendene
landskapsvernområde

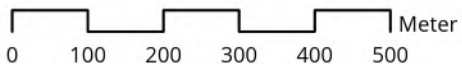
1:10 000 (A4)

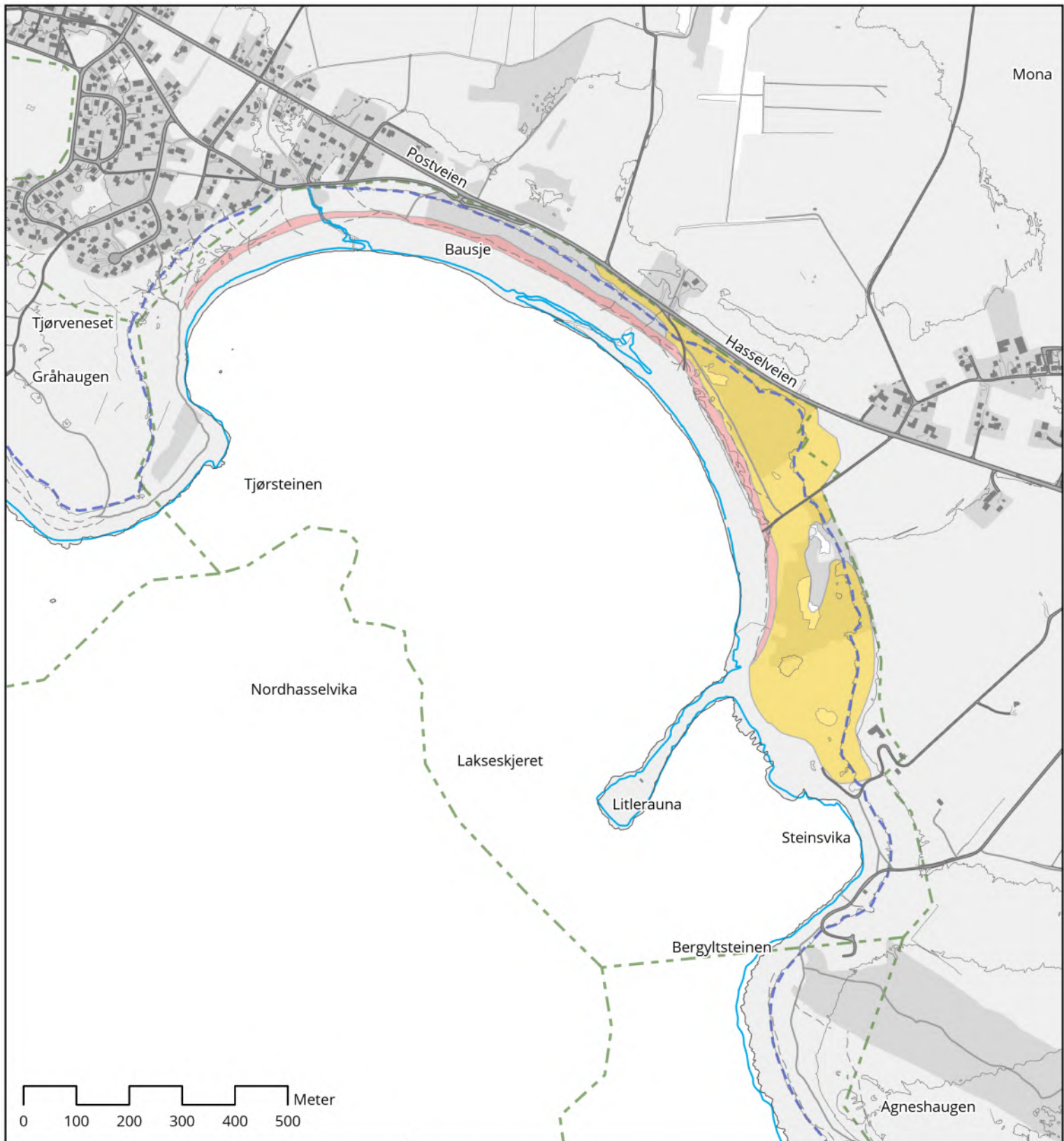
ETRS 1989
UTM 32N

Dato: 01.02.21



Kartgrunnlag: Kartverket/Geovekst
Geologisk kartlegging: GEOINFO - Ivar J. Jansen
Kartproduksjon: Fylkesmannen i Agder





Geologi - Listastrendene

ENDRINGSKART

9. Nordhasselvika-Steinsvika

Vinderosjon

- Aktiv vinderosjon/akkumulasjon
- Tidl. aktiv vinderosjon/akkumulasjon

Marin grense

- Marin grense (ca. 5 moh.)
- Strandlinje fra øk. kart (år)**
- 1963



**Listastrendene
landskapsvernområde**

1:10 000 (A4)

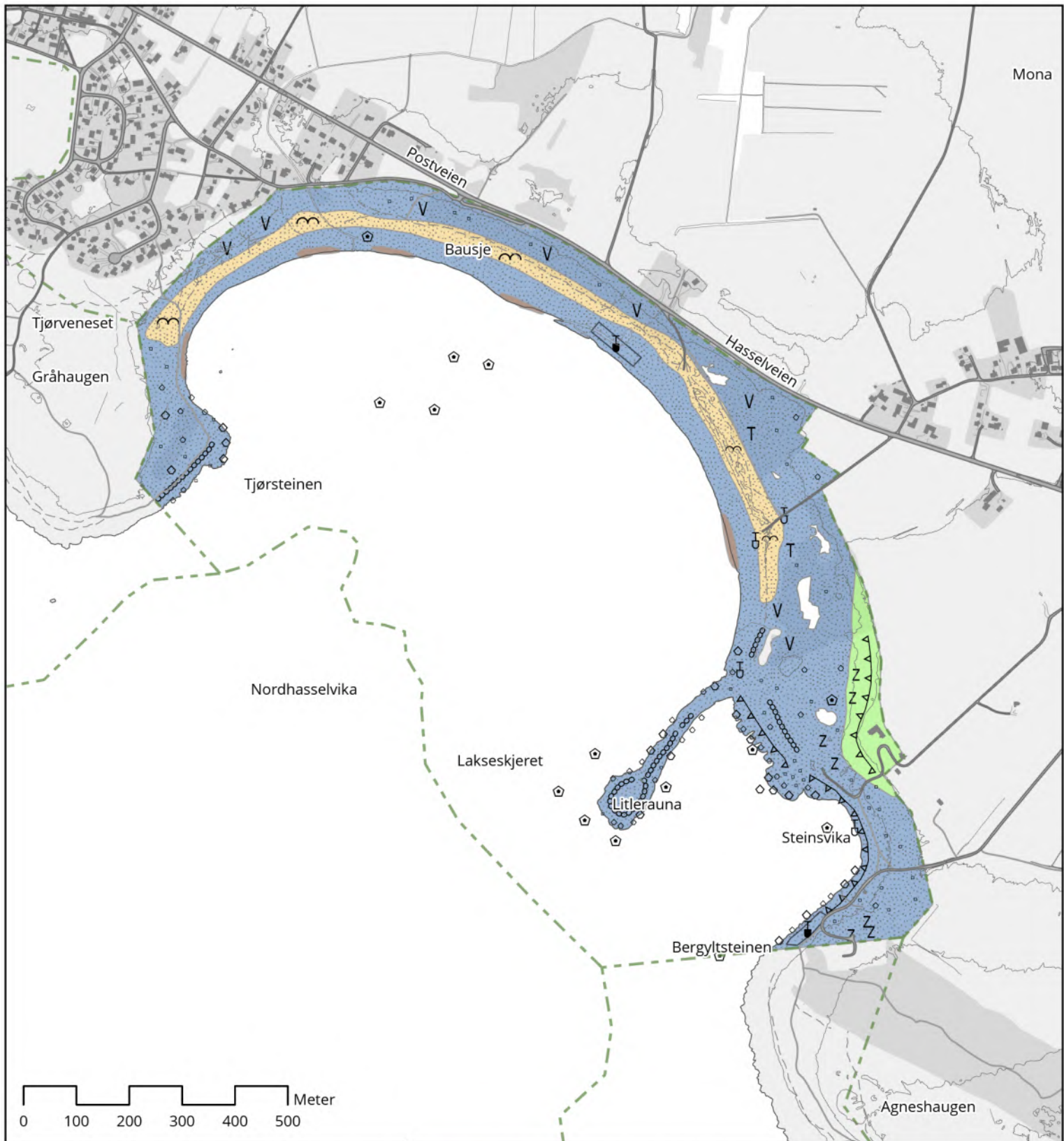
ETRS 1989

UTM 32N

Dato: 25.06.20



Kartgrunnlag: Kartverket/Geovekst
 Geologisk kartlegging: GEOINFO - Ivar J. Jansen
 Kartproduksjon: Fylkesmannen i Agder



Geologi - Listastrendene

KVARTÆRGEOLOGISK KART

9. Nordhasselvika-Steinsvika

**Listastrendene
landscapsvernområde**

1:10 000 (A4)

ETRS 1989

UTM 32N

Dato: 24.06.20



Kartgrunnlag: Kartverket/Geovekst
Geologisk kartlegging: GEOINFO - Ivar J. Jansen
Kartproduksjon: Fylkesmannen i Agder

Løsmasseype/jordart

- Morene, dype avsetn.
- Strandavsetninger
- Sanddyneområde
- Driftmateriale

Kornstørrelse

- Sand (0,063 - 2 mm)
- Grus (2- 64 mm)
- Stein (64 - 256 mm)
- Blokk (> 256 mm)

Innslag av små eller spredte avsetninger

- V Vindavsetninger
- T Myr/forumpning
- Z Fyllmasse/antropogent materiale

Overflateformer og andre symbol

- Sanddyner
- Små dyner/haugdyner
- Stor blokk
- Masseuttak
- Nedl./tidl. uttak
- Strandvoll
- Abrasjonskant/skrent



Geologi - Listastrendene

ENDRINGSKART

10. Tjørveneset

Vinderosjon

- Aktiv vinderosjon/akkumulasjon
- Tidl. aktiv vinderosjon/akkumulasjon

Marin grense

- Marin grense (ca. 5 moh.)
- Strandlinje fra øk. kart (år)
- 1963



Listastrendene
landskapsvernområde

1:10 000 (A4)

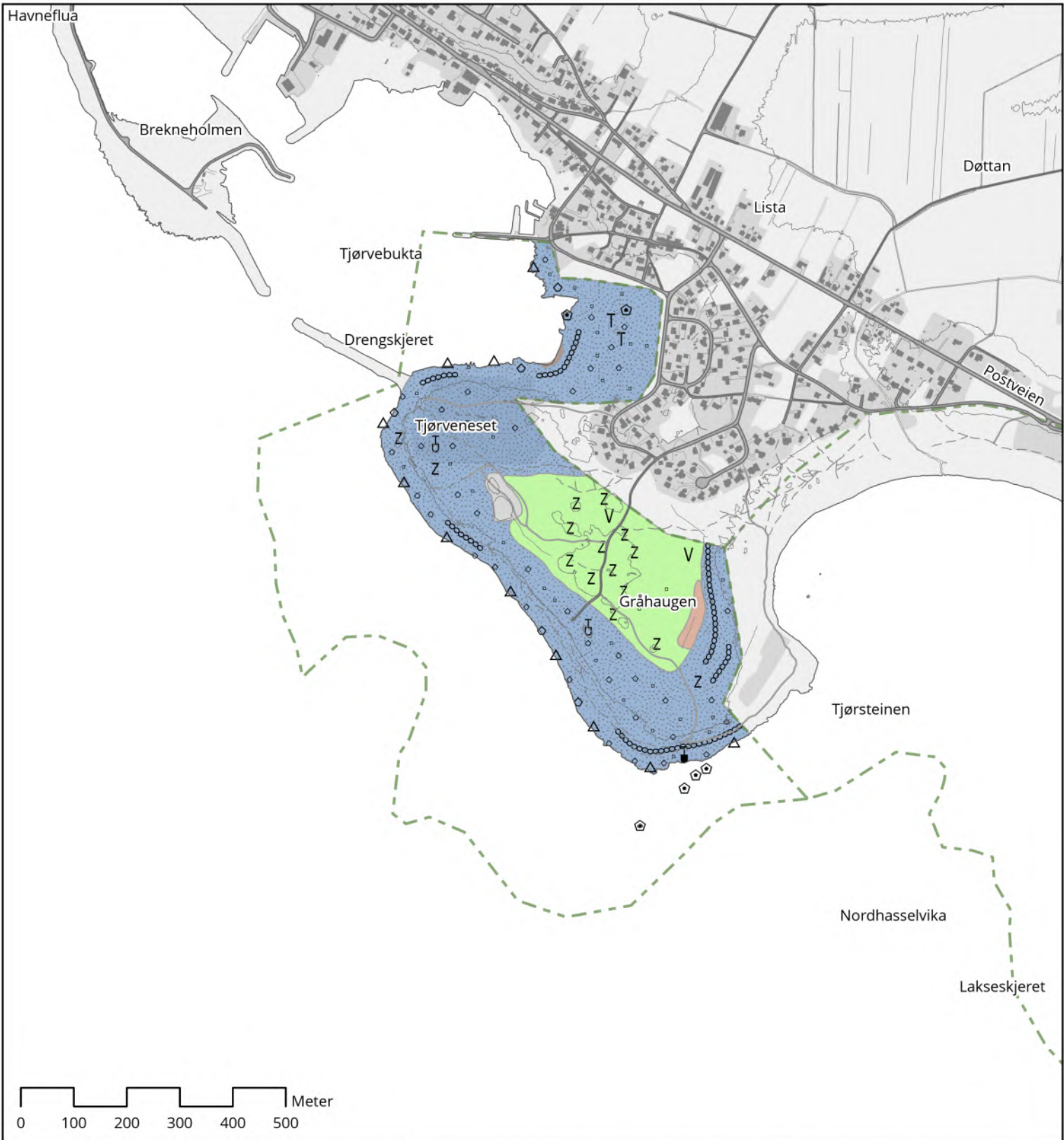
ETRS 1989

UTM 32N

Dato: 25.06.20



Kartgrunnlag: Kartverket/Geovekst
Geologisk kartlegging: GEOINFO - Ivar J. Jansen
Kartproduksjon: Fylkesmannen i Agder



Geologi - Listastrendene
KVARTÆRGEOLOGISK KART
 10. Tjørveneset


Listastrendene
 landskapsvernområde

1:10 000 (A4)
 ETRS 1989
 UTM 32N
 Dato: 24.06.20



Kartgrunnlag: Kartverket/Geovekst
 Geologisk kartlegging: GEOINFO - Ivar J. Jansen
 Kartproduksjon: Fylkesmannen i Agder

Løsmasseype/jordart

-  Morene, dype avsetn.
-  Strandavsetninger
-  Myr/forsumpning
-  Driftmateriale
-  Fyllmasse

Kornstørrelse

-  Sand (0,063 - 2 mm)
-  Grus (2- 64 mm)
-  Stein (64 - 256 mm)
-  Blokk (> 256 mm)

Innslag av små eller spredte avsetninger

- V Vindavsetninger
- T Myr/forsumpning
- Z Fyllmasse/antropogent materiale

Overflateformer og andre symbol

- △ Blokkrikt i overflaten
- ⊕ Stor blokk
- ⊔ Massetak, nedlagt
- ⊥ Massetak, sporadisk drift
- ⊖⊖⊖⊖⊖⊖ Strandvoll


Geologi - Listastrendene

ENDRINGSKART


11. Grettestø

Vinderosjon

 Aktiv vinderosjon/akkumulasjon

 Tidl. aktiv vinderosjon/akkumulasjon

Marin grense

 Marin grense (ca. 5 moh.)

Strandlinje fra øk. kart (år)

 1963



Listastrendene
landskapsvernområde

1:10 000 (A4)

ETRS 1989

UTM 32N

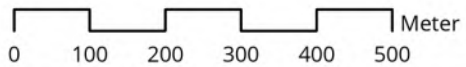
Dato: 25.06.20



Kartgrunnlag: Kartverket/Geovekst

Geologisk kartlegging: GEOINFO - Ivar J. Jansen

Kartproduksjon: Fylkesmannen i Agder



Geologi - Listastrendene

KVARTÆRGEOLOGISK KART

11. Grettestø

Løsmasseype/jordart

Strandavsetninger

Kornstørrelse

Sand (0,063 - 2 mm)

Grus (2- 64 mm)

Stein (64 - 256 mm)

Blokk (> 256 mm)

Overflateformer og andre symbol

△ Blokkrikt i overflaten

⊕ Stor blokk


Listastrendene
landskapsvernområde

1:10 000 (A4)

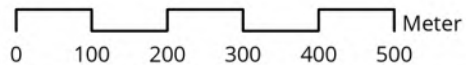
ETRS 1989

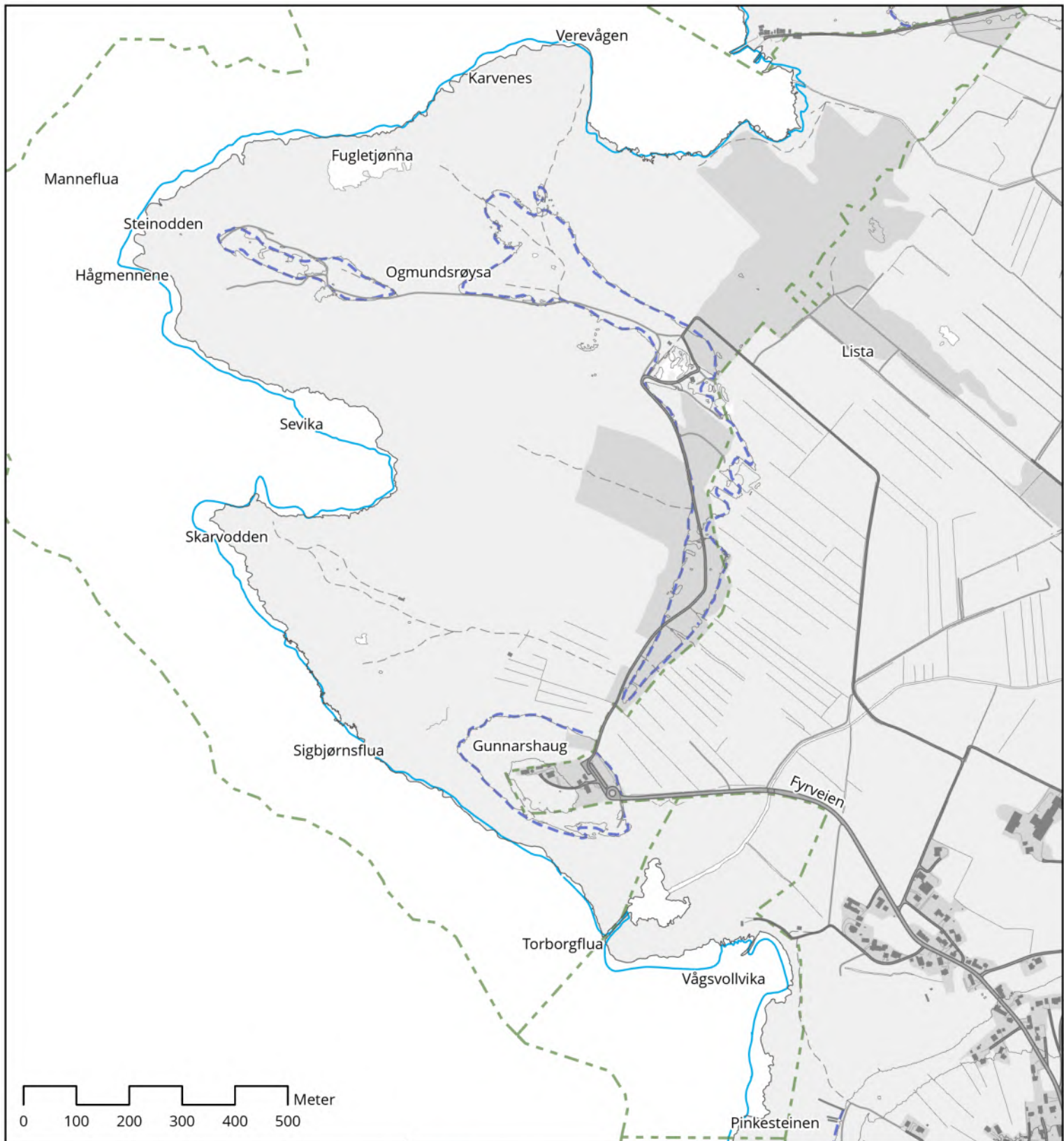
UTM 32N

Dato: 24.06.20



Kartgrunnlag: Kartverket/Geovekst
Geologisk kartlegging: GEOINFO - Ivar J. Jansen
Kartproduksjon: Fylkesmannen i Agder





Geologi - Listastrendene

ENDRINGSKART

12. Steinodden

Vinderosjon

- Aktiv vinderosjon/akkumulasjon
- Tidl. aktiv vinderosjon/akkumulasjon

Marin grense

- Marin grense (ca. 5 moh.)
- Strandlinje fra øk. kart (år)**
- 1963



Listastrendene
landskapsvernområde

1:10 000 (A4)

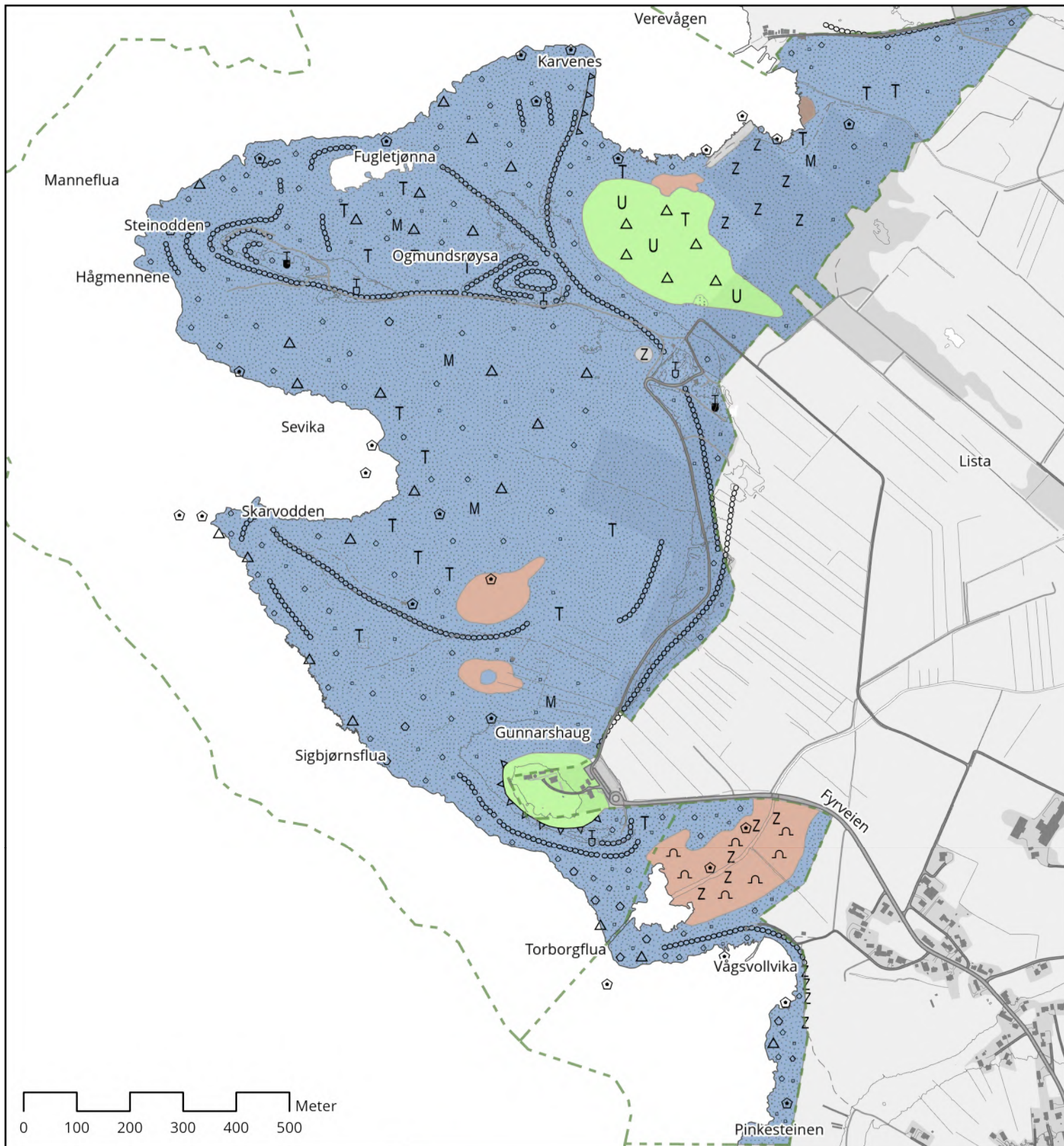
ETRS 1989

UTM 32N

Dato: 25.06.20



Kartgrunnlag: Kartverket/Geovekst
Geologisk kartlegging: GEOINFO - Ivar J. Jansen
Kartproduksjon: Fylkesmannen i Agder



Geologi - Listastrendene

KVARTÆRGEOLOGISK KART

12. Steinodden



Listastrendene
landskapsvernområde

1:10 000 (A4)

ETRS 1989

UTM 32N

Dato: 01.02.21



Kartgrunnlag: Kartverket/Geovekst
Geologisk kartlegging: GEOINFO - Ivar J. Jansen
Kartproduksjon: Fylkesmannen i Agder

Løsmasseype/jordart

Morene, dype avsetn.

Strandavsetninger

Myr/forsumpning

Driftmateriale

Fyllmasse

Kornstørrelse

Sand (0,063 - 2 mm)

Grus (2- 64 mm)

Stein (64 - 256 mm)

Blokk (> 256 mm)

Innslag av små eller spredte avsetninger

M Morene

U Strandavsetninger

T Myr/forsumpning

Z Fyllmasse/antropogent materiale

Overflateformer og andre symbol

⌞ Tuemark

△ Blokkrikt i overflaten

⊞ Stor blokk

⊞ Massetak, nedlagt

⊞ Massetak, sporadisk drift

∞∞∞∞ Strandvoll

▽▽▽ Abrasjonskant/skrent

Geologi - Listastrendene

ENDRINGSKART

13,14. Søndre Vest-Lista og Stave

Vinderosjon

- Aktiv vinderosjon/akkumulasjon
- Tidl. aktiv vinderosjon/akkumulasjon

Marin grense

- Marin grense (ca. 5 moh.)

Strandlinje fra øk. kart (år)

- 1963



Listastrendene
landskapsvernområde

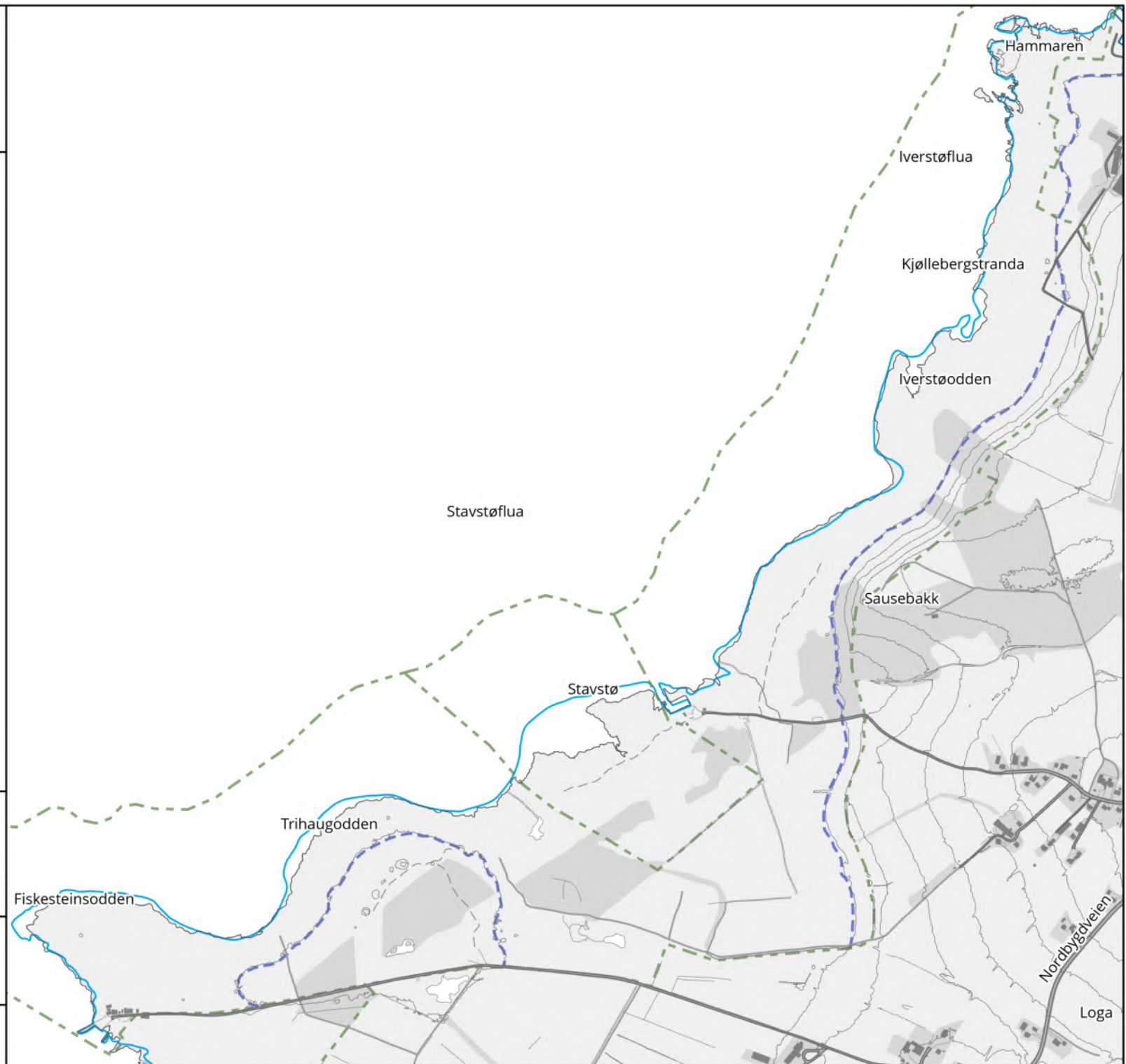
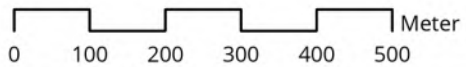
1:10 000 (A4)

ETRS 1989
UTM 32N

Dato: 25.06.20



Kartgrunnlag: Kartverket/Geovekst
Geologisk kartlegging: GEOINFO - Ivar J. Jansen
Kartproduksjon: Fylkesmannen i Agder



Geologi - Listastrendene

KVARTÆRGEOLOGISK KART

13,14. Søndre Vest-Lista og Stave

Løsmasseype/jordart

- Morene, dype avsetn.
- Strandavsetninger
- Myr/forsumpning
- Driftmateriale
- Bart fjell

Kornstørrelse

- Sand (0,063 - 2 mm)
- Grus (2- 64 mm)
- Stein (64 - 256 mm)
- Blokk (> 256 mm)

Innslag av små eller spredte avsetninger

- M Morene
- T Myr/forsumpning
- Z Fyllmasse/antropogent materiale

Overflateformer og andre symbol

- Liten fjellblotning
- Blokkrikt i overflaten
- Stor blokk
- Massetak, nedlagt
- Strandvoll
- Abrasjonskant/skrent



Listastrendene
landskapsvernområde

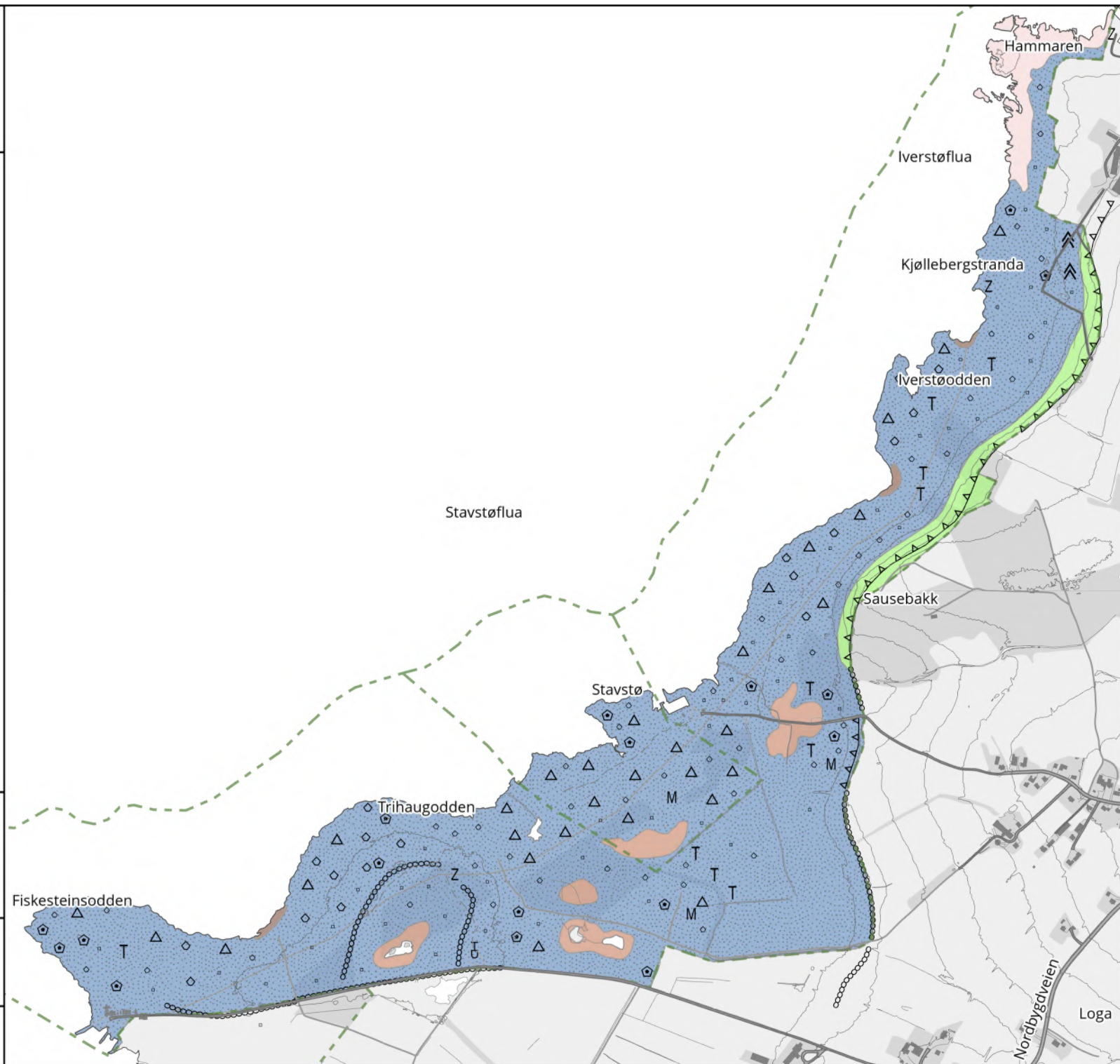
1:10 000 (A4)

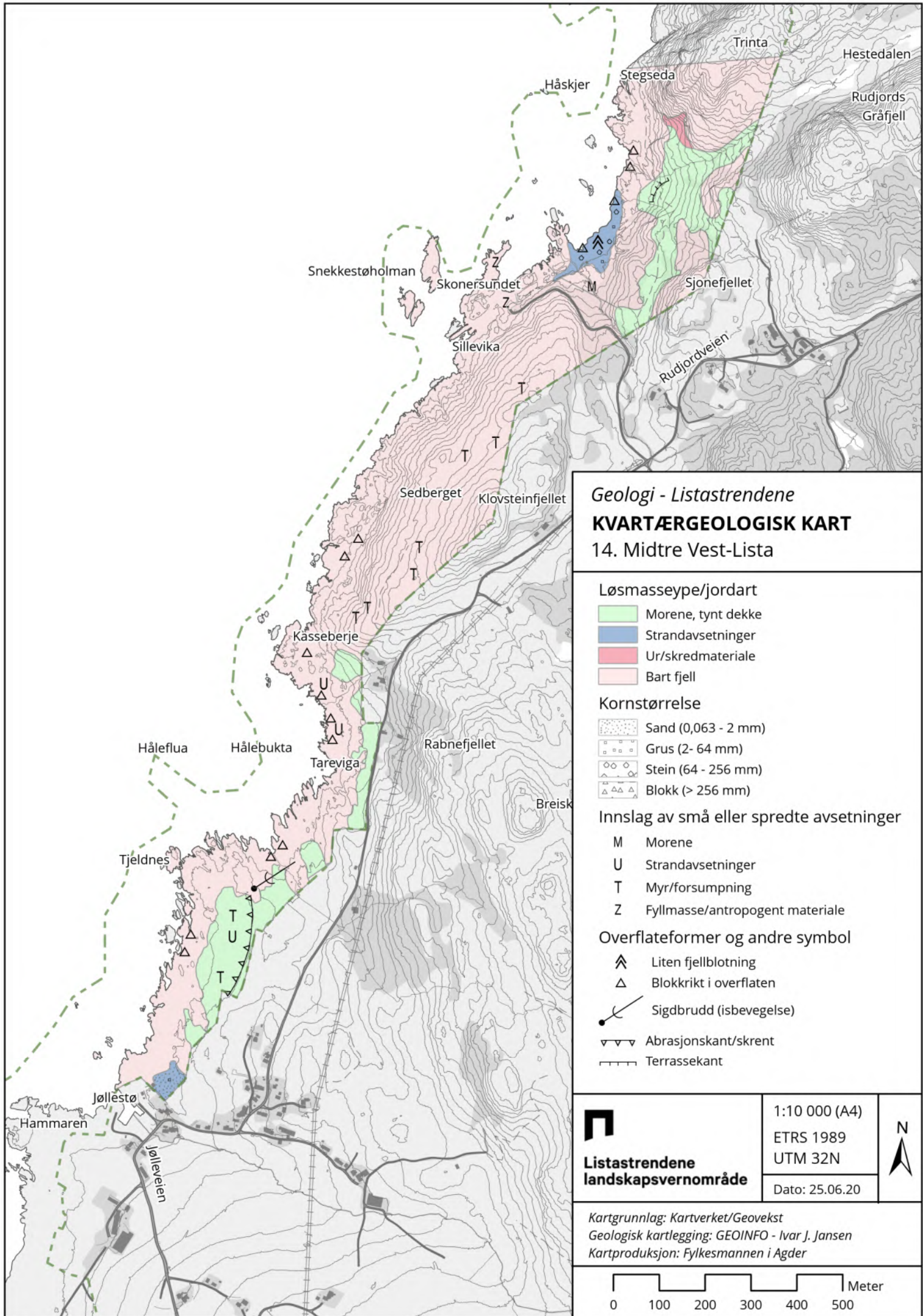
ETRS 1989
UTM 32N

Dato: 01.02.21



Kartgrunnlag: Kartverket/Geovekst
Geologisk kartlegging: GEOINFO - Ivar J. Jansen
Kartproduksjon: Fylkesmannen i Agder





Geologi - Listastrendene
KVARTÆRGEOLOGISK KART
 14. Midtre Vest-Lista

- Løsmasseype/jordart**
- Morene, tynt dekke
 - Strandavsetninger
 - Ur/skredmateriale
 - Bart fjell

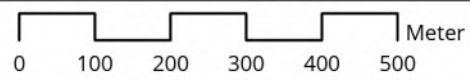
- Kornstørrelse**
- Sand (0,063 - 2 mm)
 - Grus (2- 64 mm)
 - Stein (64 - 256 mm)
 - Blokk (> 256 mm)

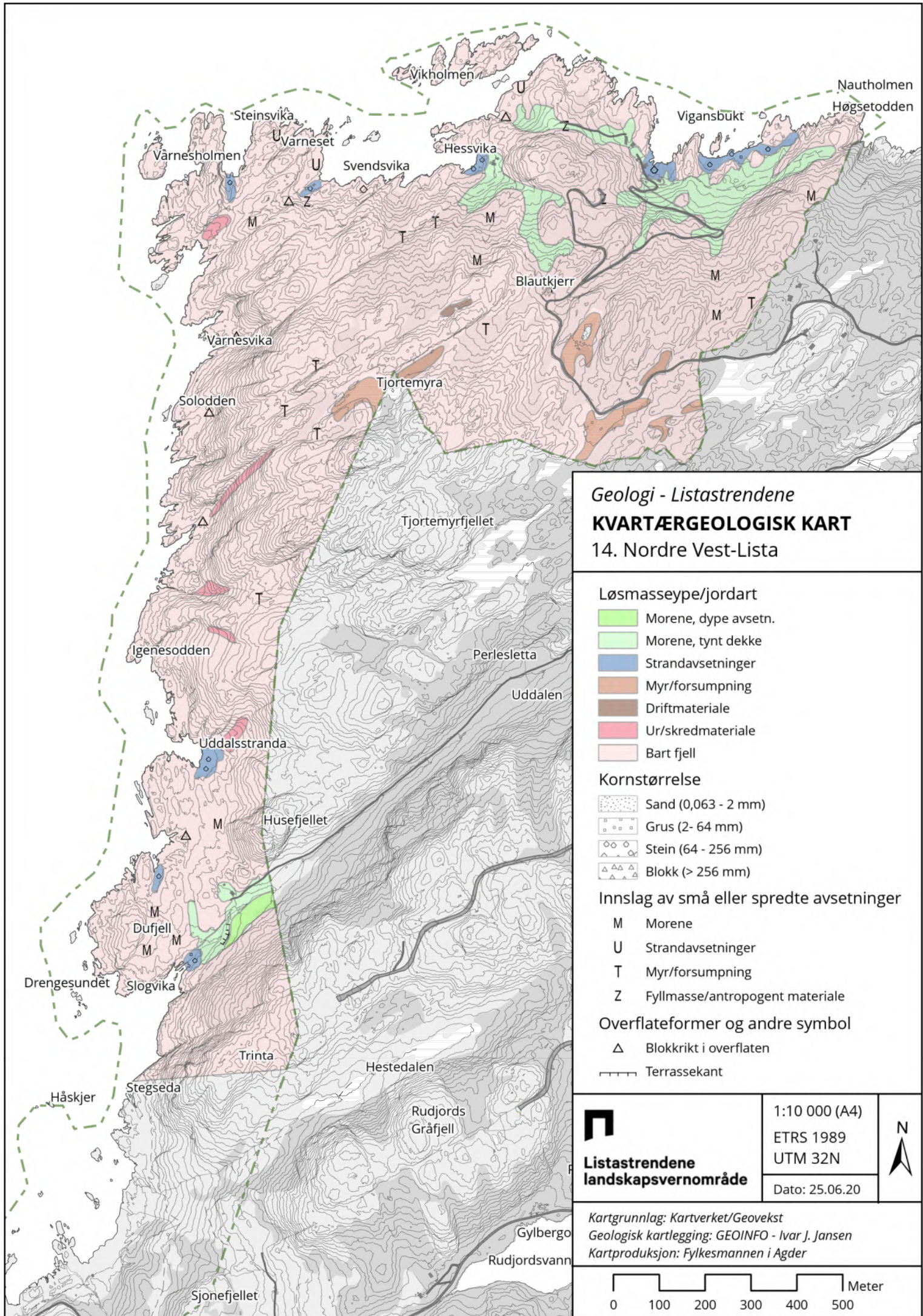
- Innslag av små eller spredte avsetninger**
- M Morene
 - U Strandavsetninger
 - T Myr/forsumpning
 - Z Fyllmasse/antropogent materiale

- Overflateformer og andre symbol**
- Liten fjellblotning
 - Blokkrikt i overflaten
 - Sigdbrudd (isbevegelse)
 - Abrasjonskant/skrent
 - Terrasekant

| | | |
|--|----------------------|--|
| <p>Listastrendene landscapsvernområde</p> | 1:10 000 (A4) | |
| | ETRS 1989 UTM 32N | |
| | Dato: 25.06.20 | |

Kartgrunnlag: Kartverket/Geovekst
 Geologisk kartlegging: GEOINFO - Ivar J. Jansen
 Kartproduksjon: Fylkesmannen i Agder





Geologi - Listastrendene
KVARTÆRGEOLOGISK KART
 14. Nordre Vest-Lista

Løsmasseype/jordart

- Morene, dype avsetn.
- Morene, tynt dekke
- Strandavsetninger
- Myr/forsumpning
- Driftmateriale
- Ur/skredmateriale
- Bart fjell

Kornstørrelse

- Sand (0,063 - 2 mm)
- Grus (2- 64 mm)
- Stein (64 - 256 mm)
- Blokk (> 256 mm)

Innslag av små eller spredte avsetninger

- M Morene
- U Strandavsetninger
- T Myr/forsumpning
- Z Fyllmasse/antropogent materiale

Overflateformer og andre symbol

- △ Blokkrikt i overflaten
- ▬ Terrassekant



Listastrendene
landskapsvernområde

1:10 000 (A4)
 ETRS 1989
 UTM 32N
 Dato: 25.06.20



Kartgrunnlag: Kartverket/Geovekst
 Geologisk kartlegging: GEOINFO - Ivar J. Jansen
 Kartproduksjon: Fylkesmannen i Agder

