

**FORBEREDELSE OG
GJENNOMFØRING
LRS-ØVELSE BROKELANDSHEIA
06.09.16**

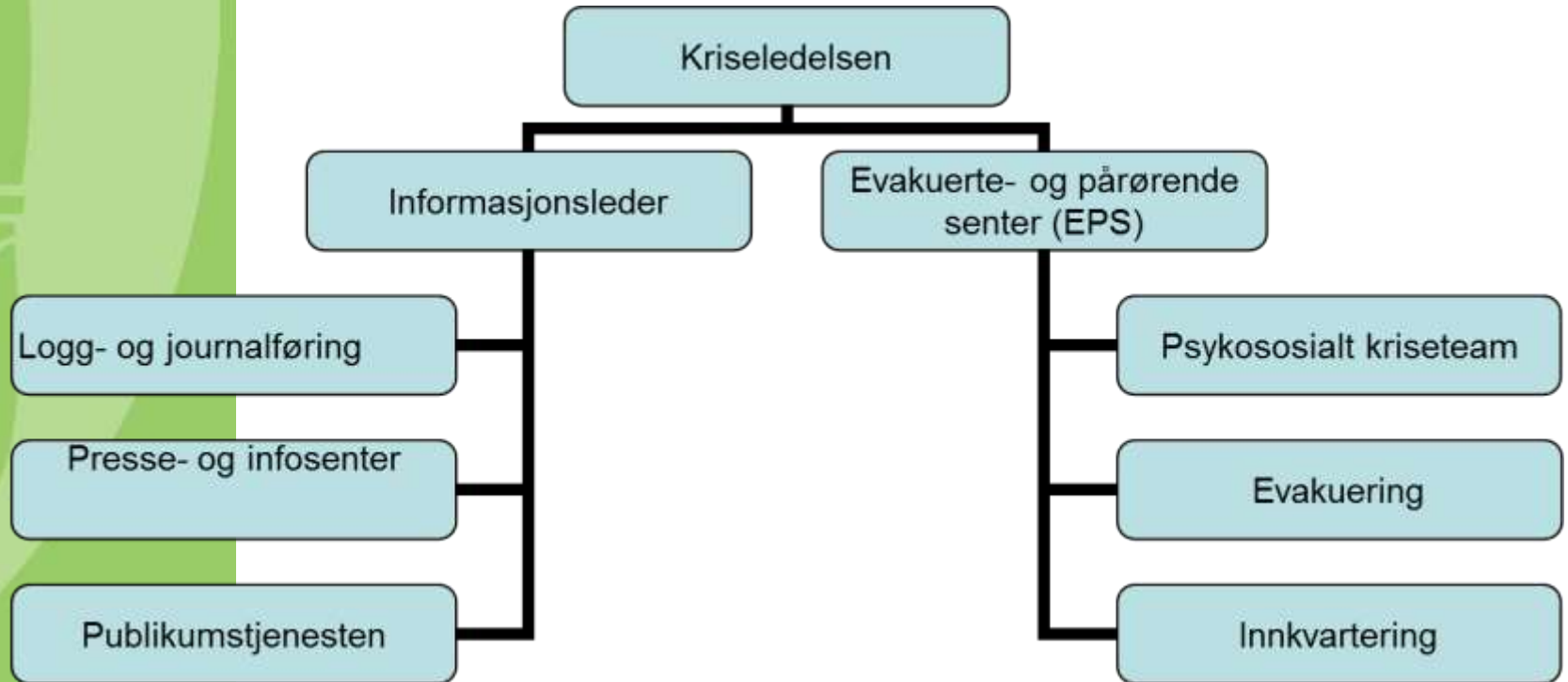


6.9.16

ØVELSE – ØVELSE – ØVELSE – ØVELSE –
ØVELSE – ØVELSE – ØVELSE - ØVELSE

- Øve bruk av kommunens kriseplan
- Kalle inn og etablere kriseledelse
- Øve kommunikasjon på et bredt plan i samarbeid med relevante aktører
- Øve etablering og drift av Evakuert- og Pårørendesenter EPS

Organisering av kriseledelse- og stab





Rolle / ansvar	Stillings- betegnelse	Stillingsinnehaver	Merknad
Politisk /økonomisk beslutningsansvar 1	Ordfører	Inger Løite	
Politisk /økonomisk beslutningsansvar 2	Varaordfører	Knut Erik Ulltveit	Brannmester
Leder	Rådmann	Torill Neset	
Informasjonsleder	Enhetsleder adm	Lasse Fosse	
Informasjonsleder NK	Økonomisjef	Espen Grimslund	
Leder EPS	Enhetsleder NAV	Trond Fjell	
Beredskapskoordinator	Tjenesteleder teknisk drift	Ole Løite	
Helse	Kommuneoverlege	Tormod Akeren	

ANSVAR

Ordfører driver overordnet kriseledelse og mediehåndtering

Rådmann er kriseleder Har kontakt med FM, politi, andre kommuner osv

Informasjonsleder har ansvar for deler av beredskapsorganisasjonen (se org. kart), samt intern kommunikasjon og informasjon til ansatte

Beredskapskoordinator har oversikt over materiell, behov, status, disponert, hvor

Enhetsleder Nav har ansvar for EPS

Kommuneoverlege har ansvar for vurdering av alle helserelevante spørsmål knyttet til situasjonen

Tilsyn 1.4.16

Forskrift om kommunal beredskapsplikt

- §1 Formål – merknad
 - §2 Helhetlig ROS – merknad
 - §3 Helhetlig og systematisk samfunnssikkerhets- og beredsk.arb.
Merknad
 - §4 Beredskapsplan – AVVIK
 - §9 Dokumentasjon – Merknad
- Sikkerhet ved store arrangementer - Merknad

Evakueringsplan

Info til befolkningen

Info til ansatte

ROS Brokelandsheia



Årshjul beredskap 2016

November:
Internkontroll og
planarbeid + ROS Br.h.

Desember:
Rapportere til FM
Første utgave ROS
Brokelandsheia
Stabsøvelse kriseledelse

Januar:
Ferdigstille
ROS-analyser

Februar:
ROS vedtatt k-
styre. Oversende
dok ifm tilsyn

Oktober:
Internkontroll og
planarbeid + ROS
Brokelandsheia

Mars:
Øvingsplanlegging
Beredsk.nettverk
Østregionen

September:
LRS-øvelse 6.9.
Rapport etter øvelse
Evalueringssinnspill
Planarbeid e evaluering
Beredskapsnettverk

April:
Tilsyn 1.4.16
Kurs i presse- og info
Beredskapstema på ledermøte
Beredskapskoordinatorsamling

August:
Planarbeid, ny versjon
Opplæring
Øvelse i Vegårshei

Juli
Ferie

Juni:
Beredskapstema på ledermøte
Oppdatering av beredskplaner
Samling EPS + psykososialt
kriseteam

Mai:
Beredskapstema på ledermøte
Oppdatering av beredskplaner
Beredskapsdag

Oppfølgingsplan innen 30.5.16

Lukke avvik og merknader – innen 1.12.16

- Oppdatere beredskapsplan og varslingslister
- Innføre krisestøtteverktøyet CIM
- Internkontrollsystem for beredskap
- ROS-analyser gjennomgås og forbedres
- ROS Brokelandsheia (nå utsatt til 30.6.17)
- Evakueringsplan
- Info til befolkningen – plan + system for SMS-varsling
- Info til ansatte – plan
- Sikkerhet ved store arrangementer
- Oppnevnt og revitalisert beredskapsråd

Beredskapskoordinatorknettverk

Viktige forberedelsesmomenter til LRS-øvelsen:

- Oppdatert planverk
- Ansvar og oppgavefordeling i kriseledelsen
- Ansvar og oppgavefordeling i kriseledelsens støtteapparat
 - Mediehåndtering
 - Presse- og infosenter
 - Logg og journalføring, meldingsgang
 - Publikumstjenesten
- EPS etablering og drift, herunder «grensegang» med politiets oppgaver
- Psykososialt kriseteam i EPS-sammenheng

- Bruk av CIM i kriseledelsen, spesielt logg og journalføring
- Bruk av Varsling24 til befolkningsvarsling

SCENARIO – ØVELSE BROKELANDSHEIA 6.9.16

Scenario starter med en trafikkulykke på E-18 (personbil, fastklemt mm), med det som det medfører av stengning og omkjøring på E18, hurtigfrigjøring mm.

I forbindelse med ny omkjøringsvei får vi en ny hendelse med velt av lastebil/vogntog med farlig stoff og dermed også et forurenset skadested. Hendelsen vil involvere et antall skadde mennesker, som utløser en større uoversiktlig redningsoperasjon.

Brokelandsheia er et senter for industri og næring i Gjerstad kommune og skadepotensiale er deretter. Krisestaben og EPS i Gjerstad kommune vil bli satt på prøve blant annet gjennom et massivt medietrykk i tillegg til det naturlige vanskelige oversiktsbildet i situasjonen.

EVALUERING

Bruk av kommunens kriseplan – ny versjon av plan viste seg velegnet, klar og operativ. Alle planer finnes i CIM og QM+.

Kalle inn og etablere kriseledelse – fungerte bra med innkalling via CIM og Varsling 24. Kriseledelse etablert etter plan, rom viste seg å være for lite.

Kommunens evne til å håndtere krisen – OK! Selv om mange nye i rollene og første gang vi brukte CIM og Varsling 24.

Kommunikasjon på et bredt plan – ikke så mye øvd denne gang. Positivt da politiet tiltrådte kriseledelsen.

Etablering og drift av EPS i samvirke med politiet – fungerte veldig bra (i samsvar med veileder). Noe stor pågang pr tlf til leder EPS fra diverse aktører.

Psykososialt kriseteam – samvirke på EPS. Fungerte bra, kunne håndtert vesentlig større antall henvendelser.

Kriseledelsens støttefunksjoner – publikumsmottak og presse/info – hadde forventet mer trykk.

Logg/journal – en felles hovedlogg i CIM. Mulighet for å etablere flere logger i CIM for f eks EPS og andre?



OPPFØLGINGSPUNKTER

TEMA	TILTAK
Etablering og drift av EPS	Gjennomgang av rutiner og personell, inklusive registrering og adgangskontroll
Kriseledelse	Gjennomføre øvelser med vekt på ledelse og samhandling
DSB-CIM	Gjennomføre CIM-trening minimum 2 g årlig for kriseledelse og støttefunksjoner
ROS	Gjennomgå og forbedre på enkelte områder
Beredskapsplan	Rette noen få feil og samordne med andre aktører
Publikumstjeneste Presse/info Logg/journal	Jevnlige øvelser – trygghet i rollene