



DOVRE KOMMUNE

# Besøk - Fylkesmannen

## 14.januar 2019





DOVRE KOMMUNE

# Program 14.01.19

**Møtested: Auditoriet, Dovre ungdomsskole/NGVGS avd. Dombås**

- 10.30-1045: Velkommen v./Ordfører
- 1045-1055: Orientering om skolebygget v./Plan- og utviklingssjef
- 1055-11.15: Orientering om NGVGS og avdelingen på Dombås v./rektor Kristin Undseth
- 11.15-11.30: Oppsummering/drøfting/lunch i auditoriet

Avreise til Hjerkin

**Møtested: Norsk Villreinsenter Nord, Hjerkin**

- 1215-1220: Innledning v./Ordfører
- 1220-1230: Fra gruve og skytefelt til nasjonalpark v./Plan- og utviklingssjef
- 1230-1310: Orientering om Norsk Villreinsenter v./Raymond Sørensen
- 1310-1345: Oppsummering/drøfting

Avreise



DOVRE KOMMUNE

# Hovedutfordringer

- Befolkningsnedgang (NG: 10% på 20 år)
- Reduksjoner i industrien på 90-tallet
- Omstrukturering i primær-næringene
- Reduksjoner i statlige arbeidsplasser
- Reiselivet i regionen tar ikke del i veksten på landsbasis (dog ikke så galt i Dovre)
- Nasjonalparker og randsoner – viktig rammebetingelse
- Dombås som funksjonelt og attraktivt tettsted i kommunen







DOVRE KOMMUNE





# Vgs. Dombås - historikk

- FT-sak 7/13:**Nord-Gudbrandsdalen videregående skole avdeling Hjerleid avvikles med virkning etter skoleåret 2014 – 2015.**
- FT sak 69/13, 10.12.2013:
  - 1) Det opprettes et tilbud innenfor Vg1 studiespesialisering, Vg1 Service og samferdsel, og Vg1 Helse og oppvekstfag på Dombås lokalisert i egne lokaler i tilknytning til Dovre ungdomsskole på Dombås. Senere: 3-årig studiespes.-tilbud.
  - 2) Fylkesrådmannen gis fullmakt til å inngå en leieavtale om bruk og sambruk av lokaler som eies og driftes av Dovre kommune.
- Intensjonsavtale: 27.01.2014 (DK-LK-OFK)
- **Leieavtale: Juni-juli 2016 (DK-OFK). Oppstart fra høsten 2016.**





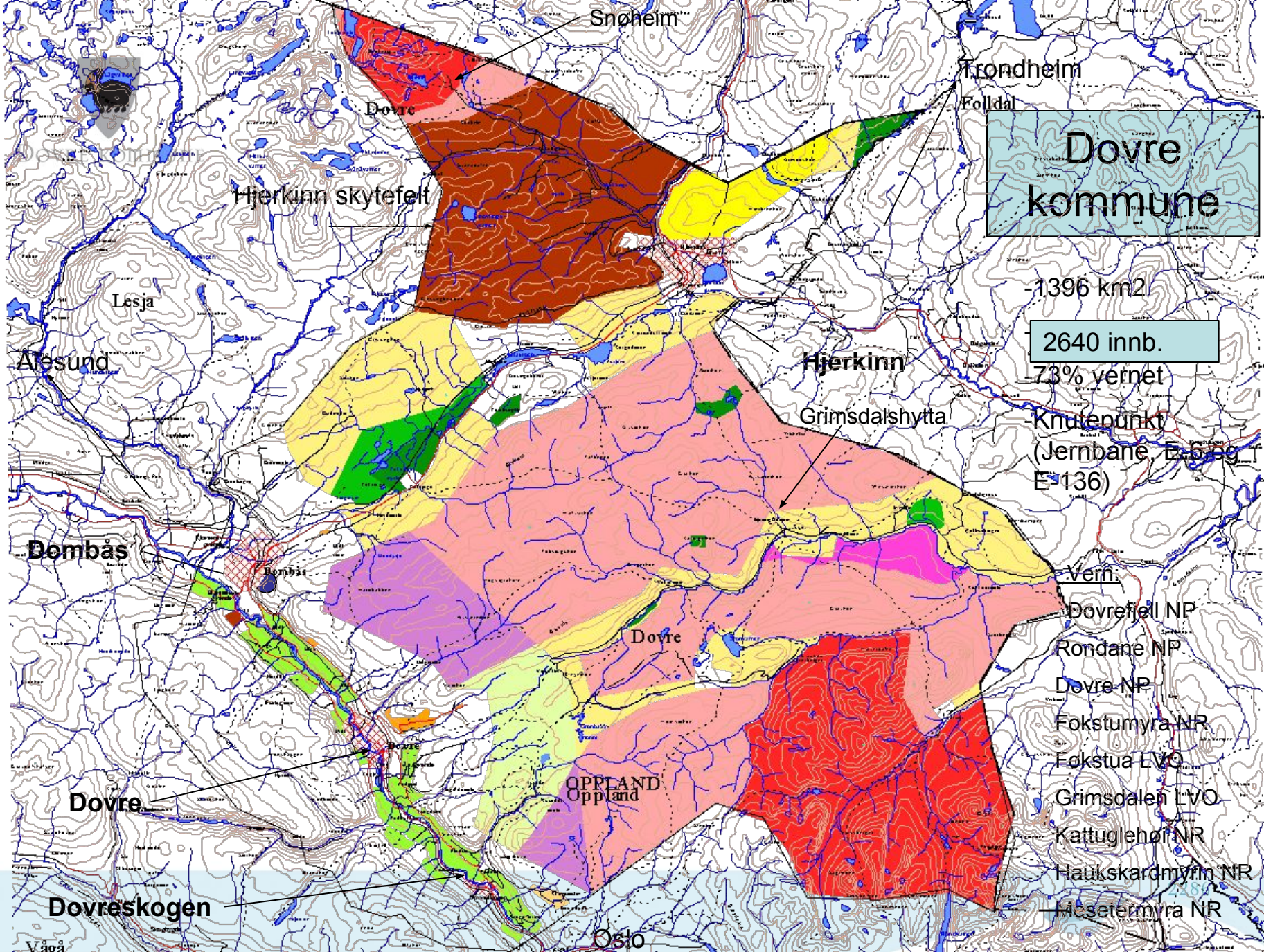
DOVRE KOMMUNE

# Omfang

- **Renovering:** klasserom, pauserom, garderober, toaletter, bibliotek, fellesarealer, kantine/ kantine-kjøkken, samfunnshus/scene
- **Nybygg:** Vgs (klasserom, kontor, møterom, IKT, fellesrom, teknisk, styrketreningsrom)
- **Branntekniske investeringer**, bl.a. sprinkleranlegg for hele anlegget, ny brannvarsling, inkl. talevarsling (for bl.a. krisehåndtering)
- **Jordvarmeenergi** for oppvarming i eksisterende og nybygg, gymsal og svømmehall. Full konvertering fra strøm til vannbåren varme.
- **Samlet investering: ca. 55 mill kr.**







**Dovre  
kommune**

-1396 km<sup>2</sup>

**2640 innb.**

-73% vernet

**Knutepunkt  
(Jernbane E 639  
E 136)**

- Verri
- Dovrefelt NP
- Rondane NP
- Dovre NP
- Fokstumyra NR
- Fokstua LVO
- Grimsdalen LVO
- Kattuglehorn NR
- Haukskardmyra NR
- Mesetermyra NR

Oslo







DOVRE KOMMUNE

# Dovrefjell – hva nå?

- Kultur og natur – «gullet» i framtida:
  - Tur- og sykkelvegen
  - Kongevegen
  - Pilegrimsleden
  - Gapahuk/fiskeplasser/fangstminner
  - Kultur- og naturstier









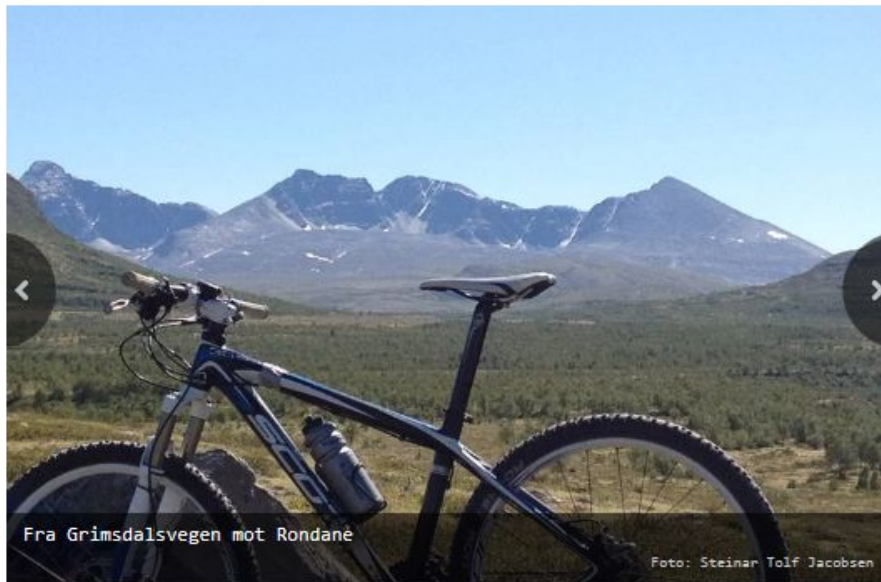


DOVRE KOMMUNE

## TOUR DE DOVRE - EN FANTASTISK SYKKELTUR I FJELLET!

Type:  Sykkeltur  
Lengde:  Ca. 126,3 km  
Varighet:  2 dager   
Gradering:  Krevende   
Passer: Barn

Område: [Dovrefjell](#), [Rondane](#),  
[Reinheimen](#), [Alvdal](#),  
[Vestfjell](#), [Orkelsjøvidda](#),  
[Budal og Forollhogna](#)  
Sesong: [jun](#) [jul](#) [aug](#) [sep](#)  
[okt](#)



▶ 1 2 



Dovre Kommune

[Om gruppa](#) | [42 turforslag](#)

## HØYDEPROFIL

1 250



DOVRE KOMMUNE

# Hjerkinn - fra «kuler og krutt» og gruve til nasjonalparker/opplevelser

- Skytefelt (avsluttet 2008)=> Nasjonalpark
- Skytefeltadministrasjon=> Norsk Villreinsenter (2006)/Hotell/Pilegrims-senter (2010)
- OP-hytte på Tverrfjellet=> ”Viewpoint Snøhetta” (2012)
- Hjerkinn gruve (1996) => Parkering /informasjons-punkt
- Hjerkinndammen – fra slamdeponi til Dovres beste fiskevann
- Fuglehundsportens «Mekka»
- Snøheim gjenåpnet 2012







DOVRE KOMMUNE

[www.dovre.kommune.no](http://www.dovre.kommune.no)

Telefon: 61242100

E-post: [postmottak@dovre.kommune.no](mailto:postmottak@dovre.kommune.no)

Adresse:

Dovre kommune, Kongsvegen 4, 2662 Dovre